



SERVICES CULTURE ÉDITIONS
RESSOURCES POUR
L'ÉDUCATION NATIONALE

**Ce document a été numérisé par le CRDP de Caen pour la
Base Nationale des Sujets d'Examens de l'enseignement
professionnel**

DOSSIER TECHNIQUE



DESCRIPTION

Robe de deux coloris contrastés, courte, à bretelles, cintrée et agrémentée d'une ceinture nouée.

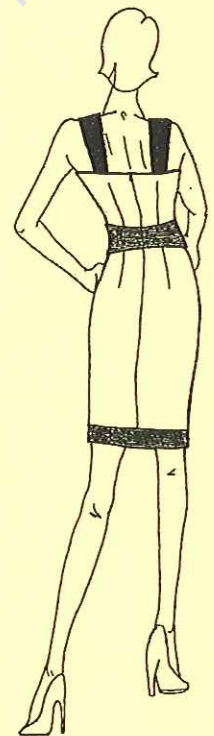
Le devant de la robe est assemblé à la taille et cintrée par des plis creux.

Le dos de la robe est cintré par des pincés à deux sommets.

Une fermeture invisible ferme le milieu dos.

Les bretelles s'élargissent sur l'épaule.

Un enforme décoratif est plaqué sur le bas de la robe.



MATIERES D'ŒUVRE ET FOURNITURES:

- Tissus de deux coloris : 100% lin
- 1 fermeture invisible de 25 cm de coloris assorti
- Des bobines de fils assorties aux deux coloris

NOMENCLATURE

12	1	Fermeture invisible	Nylon/plastique	Longueur: 25cm
11	2	Bretelle gauche	Lin coloris 2	
10	2	Bretelle droite		
9	2	Ceinture gauche		
8	2	Ceinture droite		
7	1	Enforme décoratif bas dos		
6	1	Enforme décoratif bas devant		
5	2	Enforme encolure dos	Lin coloris 1	
4	1	Enforme encolure devant		
3	2	Dos		
2	1	Jupe devant		
1	1	Bustier devant		
Rp	Nb	Désignation	Matière	Renseignement

Session 2010

Sujet n°10C1146

CAP COUTURE FLOU

EP1 Mise au point d'un modèle, préparation d'une fabrication

DOSSIER TECHNIQUE

Page DT 1/4

VALEURS DE COUTURE

Désignation	Valeur à ajouter au patron
<ul style="list-style-type: none"> - Coulissage bretelles - Coulissage ceinture - Coulissage enforme encolure avec haut robe - Coulissage enforme décoratif bas avec bas robe 	7mm
<ul style="list-style-type: none"> - Assemblage ceinture milieu dos - Assemblage taille bustier et jupe devant - Placage bas enforme décoratif sur bas robe 	10 mm
<ul style="list-style-type: none"> - Assemblage milieu dos - Assemblage côtés robe - Assemblage côtés enforme encolure dos et devant - Assemblage côtés enforme décoratif bas dos et devant 	15 mm

PLAN DE TRAVAIL POUR L'ELABORATION DU PATRONNAGE DU DEVANT

Etape	Explication	Schéma
LE BUSTIER		
1	Tracer le haut du bustier sur le devant de la robe de base T42 (page S 5 / 6)	

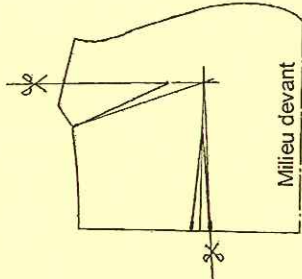
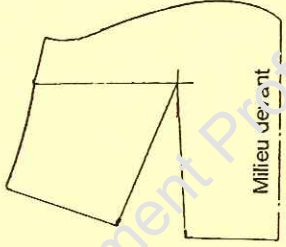
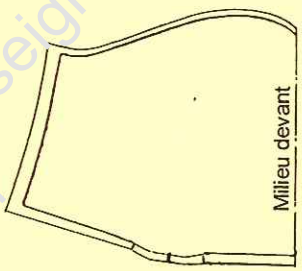
CAP COUTURE FLOU

Sujet n° 10C1146

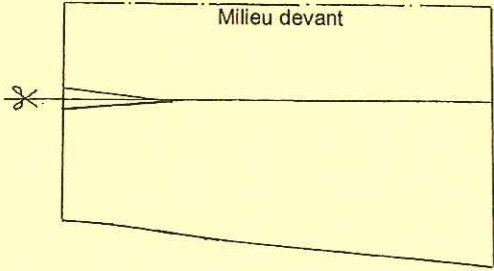
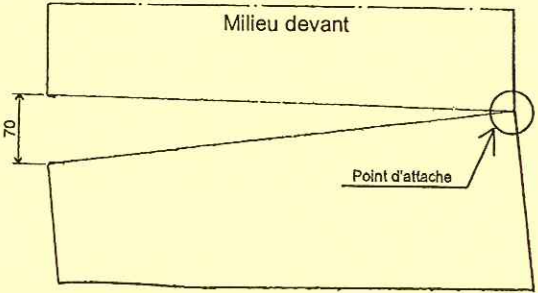
EP1 Mise au point d'un modèle, préparation d'une fabrication

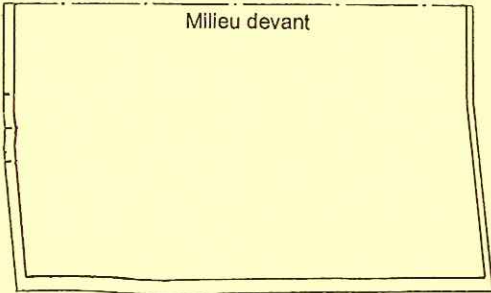
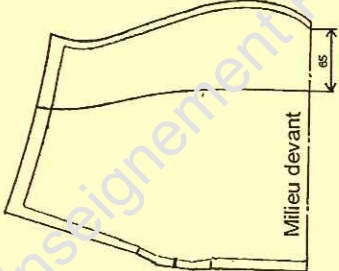
Dossier technique

Page DT 2/4

2	Reprendre l'empreinte du bustier Fendre les pinces	
3	Basculer la pince poitrine dans la pince taille <u>Résultat obtenu</u> : l'ouverture pince devient l'emplacement du pli creux	
4	Ajouter les valeurs de couture et les crans pour le pli creux	

LA JUPE

1	Reprendre l'empreinte de la jupe Tracer la ligne pour l'emplacement du pli.	
2	Fendre la ligne et ouvrir une pince de 70 mm de large. Laisser un point d'attache de 10 mm. <u>Résultat obtenu</u> : l'ouverture devient l'emplacement du pli creux.	

3	Ajouter les crans pour le pli creux et les valeurs de coutures	
ENFORME		
1	Patronner l'enforme du bustier Hauteur finie 65 mm Attention : le tracé doit être harmonieux	

Sur chaque patronnage, il doit y figurer toutes les indications nécessaires .

- Nom du modèle
- Nom de l'élément
- Taille
- Repère de l'élément
- Milieu (avec ou sans couture)
- DL
- Nombre de fois à couper en précisant le tissu

Les éléments du patronnage (correctement pliés) seront remis dans l'enveloppe anonymée.