



SERVICES CULTURE ÉDITIONS  
RESSOURCES POUR  
L'ÉDUCATION NATIONALE

**Ce document a été numérisé par le CRDP de Caen pour la  
Base Nationale des Sujets d'Examens de l'enseignement  
professionnel**

# SUJET

## Sommaire :

Dossier technique : pages DT 1/12 à DT 12/12

Dossier sujet : pages S 1/3 à S 3/3

## ROBE "LORELEI"

Une cliente commande la robe "LORELEI" en taille 42.

Le responsable de l'atelier : « Rêve de robe » vous remet le dossier technique contenant les indications nécessaires à cette réalisation.

**TRAVAIL DEMANDE :** Accomplir les tâches nécessaires à la réalisation du vêtement.

Evaluation en  
cours d'épreuve

- Découper le patron
- Réaliser le placement sur tissu
- Tracer le contour des éléments en ajoutant les valeurs de couture
- Couper la robe
- Régler le matériel
- Réaliser toutes les opérations de la gamme de fabrication.
- Contrôler la qualité de fabrication (document S 2/3 à compléter et à rendre).
- Présenter la robe sur cintre.

## **CONDITIONS - RESSOURCES :**

- Un dossier technique.
- Le patron de la robe.
- Des bobines de fils assortis aux coloris.
- 1 fermeture invisible de 25cm
- Une piqueuse plate enfilée non réglée.
- Une surjeteuse enfilée et réglée.
- Un poste de repassage.

## **EXIGENCES:**

- Réglage correct du matériel.
- Respect des instructions techniques.
- Qualité et précision des opérations de montage.

Session 2010		Sujet n°10C1191
<b>CAP COUTURE FLOU</b>		
EP2 Mise en œuvre d'une fabrication		
Durée : 18 heures	Coefficient : 10	N° de page: S 1/3

**Etiquette d'anonymat à coudre à la main au bas du dos par le candidat**

<b>N° d'anonymat</b>	<i>a compléter par le centre d'examen</i>
<i>coudre à la main à grands points</i>	
<b>SPECIALITE : CAP COUTURE FLOU</b>	<b>SESSION 2010</b>
<b>EPREUVE : EP2 Mise en œuvre d'une fabrication</b>	

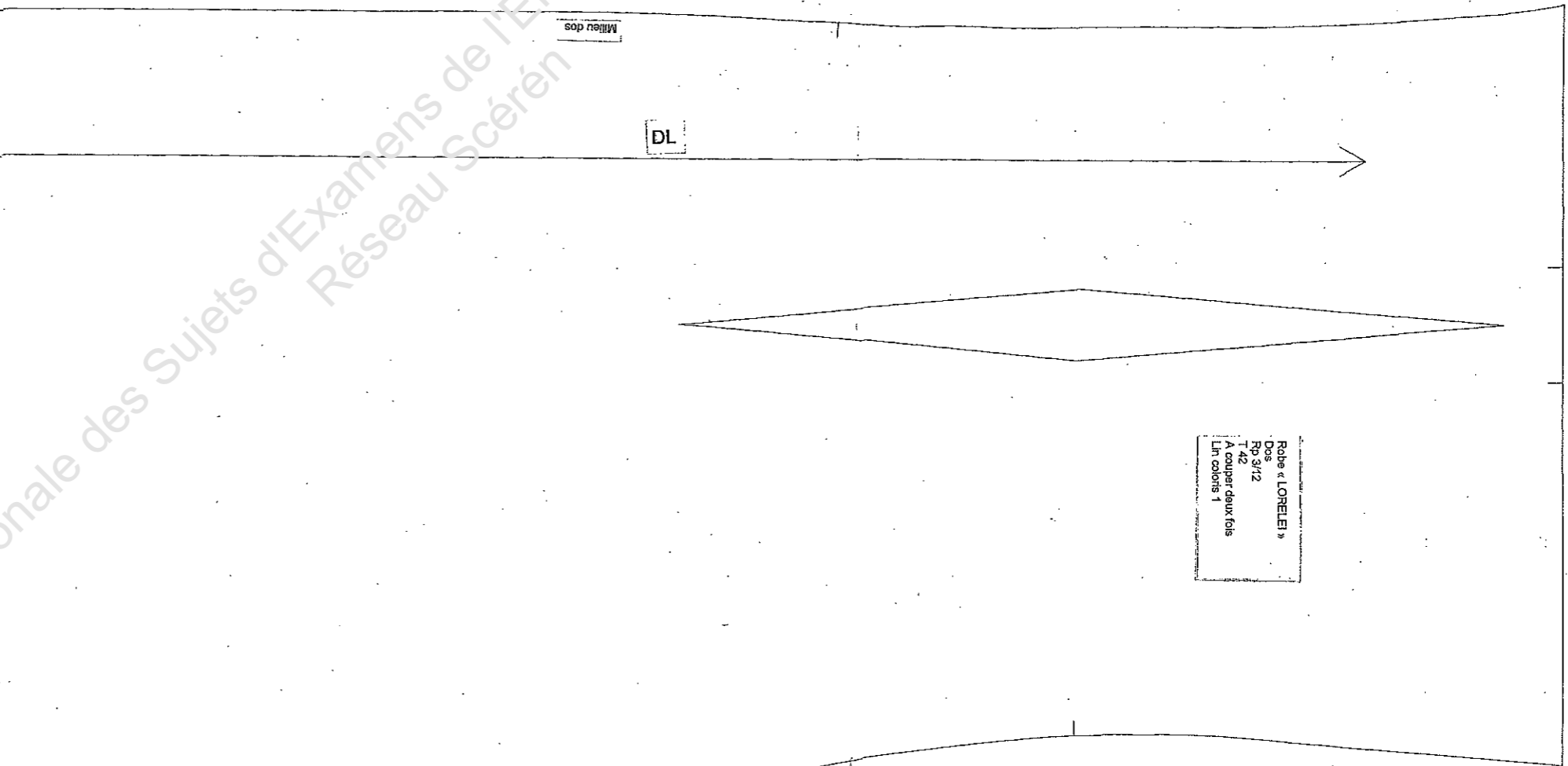
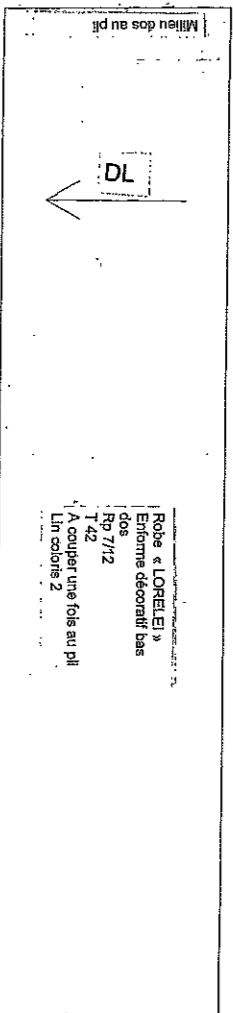
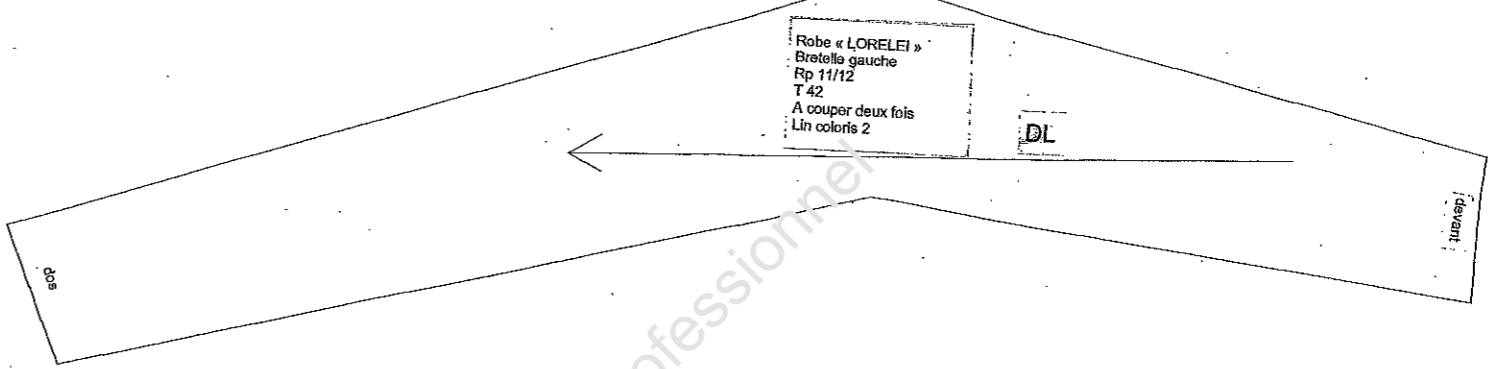
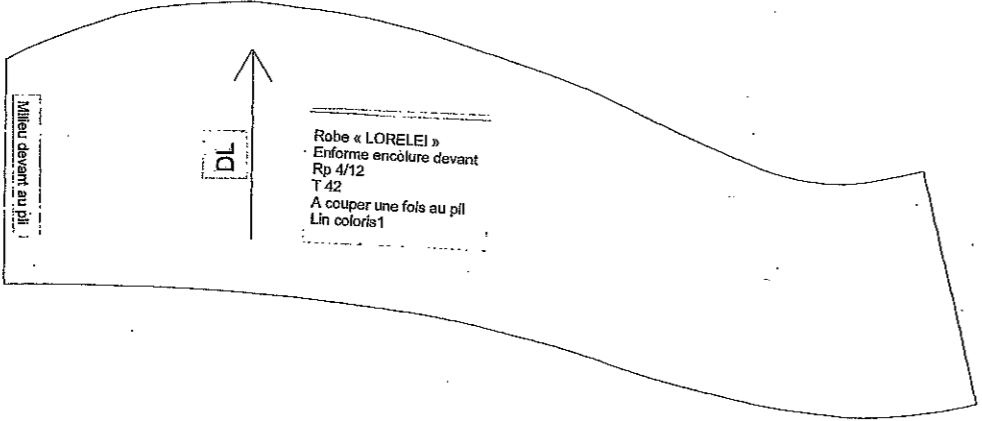
**FICHE DE CONTROLE DE QUALITE : document à rendre**

Compléter par une croix si le point contrôlé est conforme ou non conforme.

Points à contrôler	Tolérances	Conforme	Non conforme
* <b>Point noué 301</b> :			
- Longueur et qualité.	0	.....	.....
* <b>Coutures d'assemblages</b> :			
- Respect des valeurs.	+ ou - 1mm	.....	.....
- Raccord des coutures et des plis.	0	.....	.....
* <b>Bretelles et ceinture</b> :			
- Respect des valeurs.	+ ou - 1mm	.....	.....
- Bords retournés invisibles sur l'endroit.	0	.....	.....
- Régularité insertion des bretelles sur la robe.	+ ou - 1mm	.....	.....
- Respect du positionnement des bretelles.	0	.....	.....
- Régularité et respect des points main.	0	.....	.....
* <b>Fermeture invisible</b> :			
- Respect de la platitude.	0	.....	.....
- Respect des hauteurs des milieux dos.	0	.....	.....
- Respect de l'invisibilité.	0	.....	.....
* <b>Bas robe</b> :			
- Respect du coulissage.	+ ou - 1mm	.....	.....
- Bords retournés invisibles sur l'endroit.	0	.....	.....
- Netteté du plaquage nervure sur la robe.	0	.....	.....

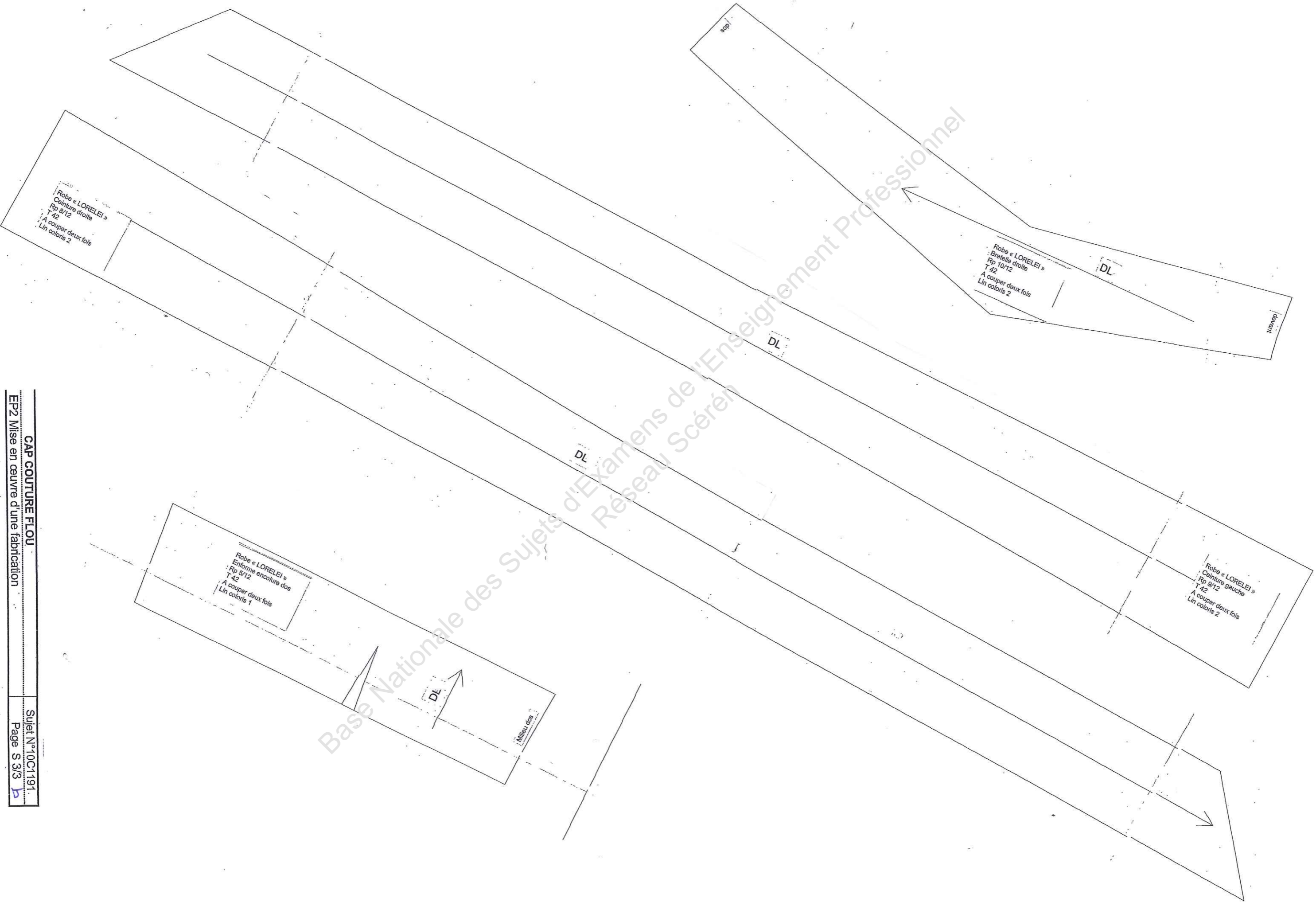
✂ -----  
Partie à découper par le centre d'examen

<b>N° d'anonymat</b>	<i>a compléter par le centre d'examen</i>
<b>Partie à compléter par le candidat :</b>	
N° d'inscription : .....	
Nom : ..... Prénom : .....	
Centre d'examen : .....	
<b>SPECIALITE : CAP Couture flou</b>	<b>SESSION 2010</b>
<b>EPREUVE : EP2 Mise en œuvre d'une fabrication</b>	



PATRON SANS COUTURE

Rp	Nb	Designation	Matériau	Renseignement
12	1	Fermeture invisible	Nylon/soie	L. 9 x r. 25cm
11	2	Bretelle gauche		
10	2	Bretelle droite		
9	2	Ceinture gauche	Lin coloris 2	
8	2	Ceinture droite		
7	1	Enforme décoratif bas dos		
6	1	Enforme décoratif bas devant		
5	2	Enforme encolure dos	Lin coloris 1	
4	1	Enforme encolure devant		
3	2	Dos		
2	1	Jupe devant		
1	1	Bistier devant		



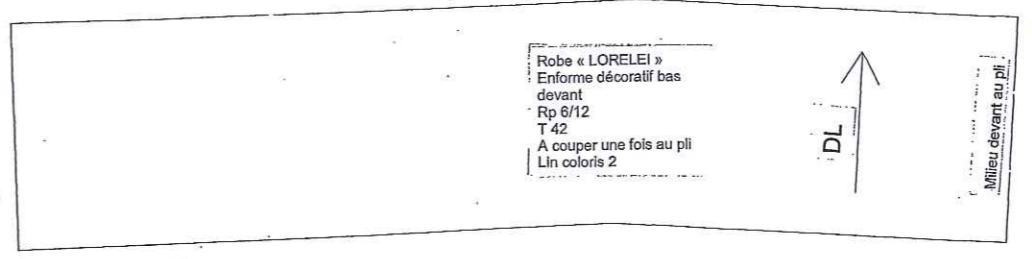
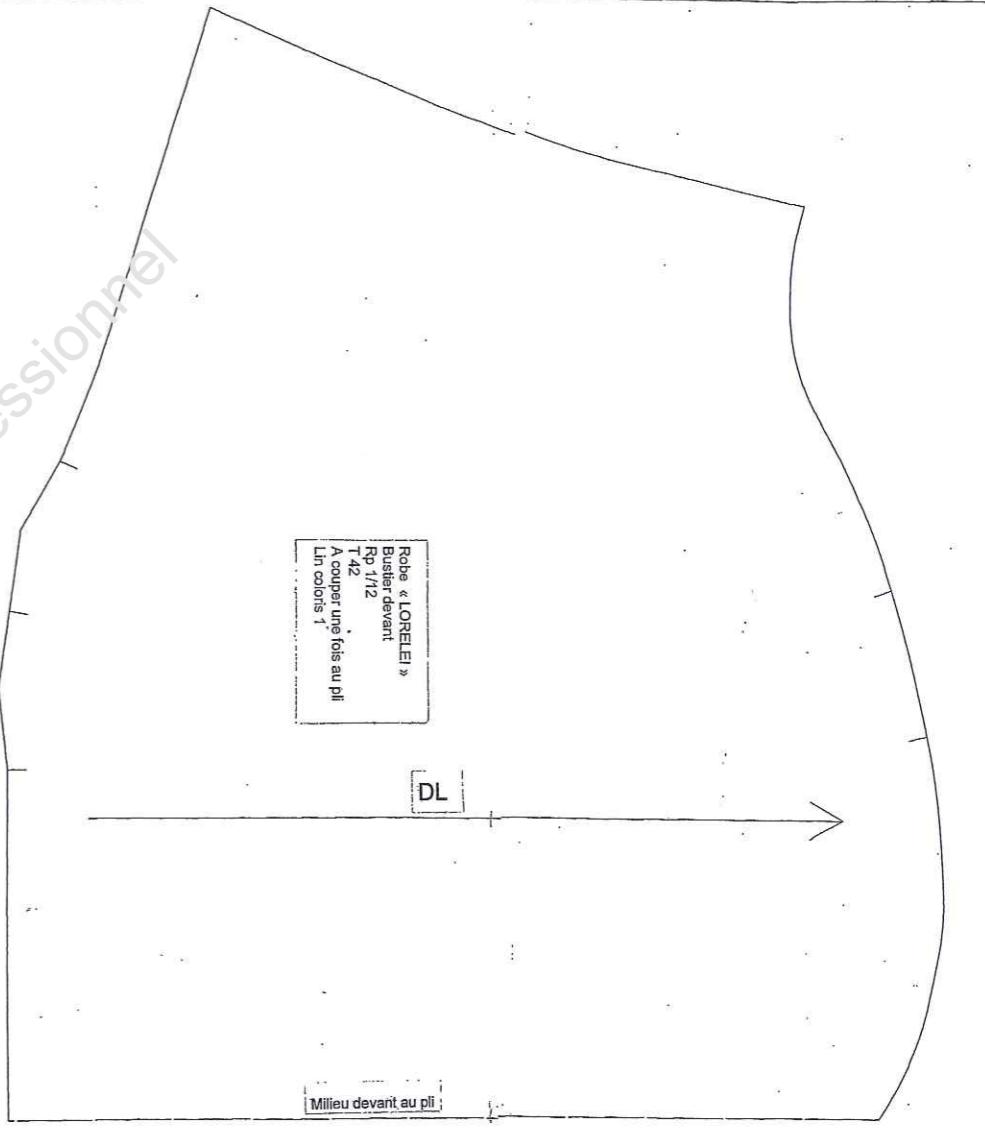
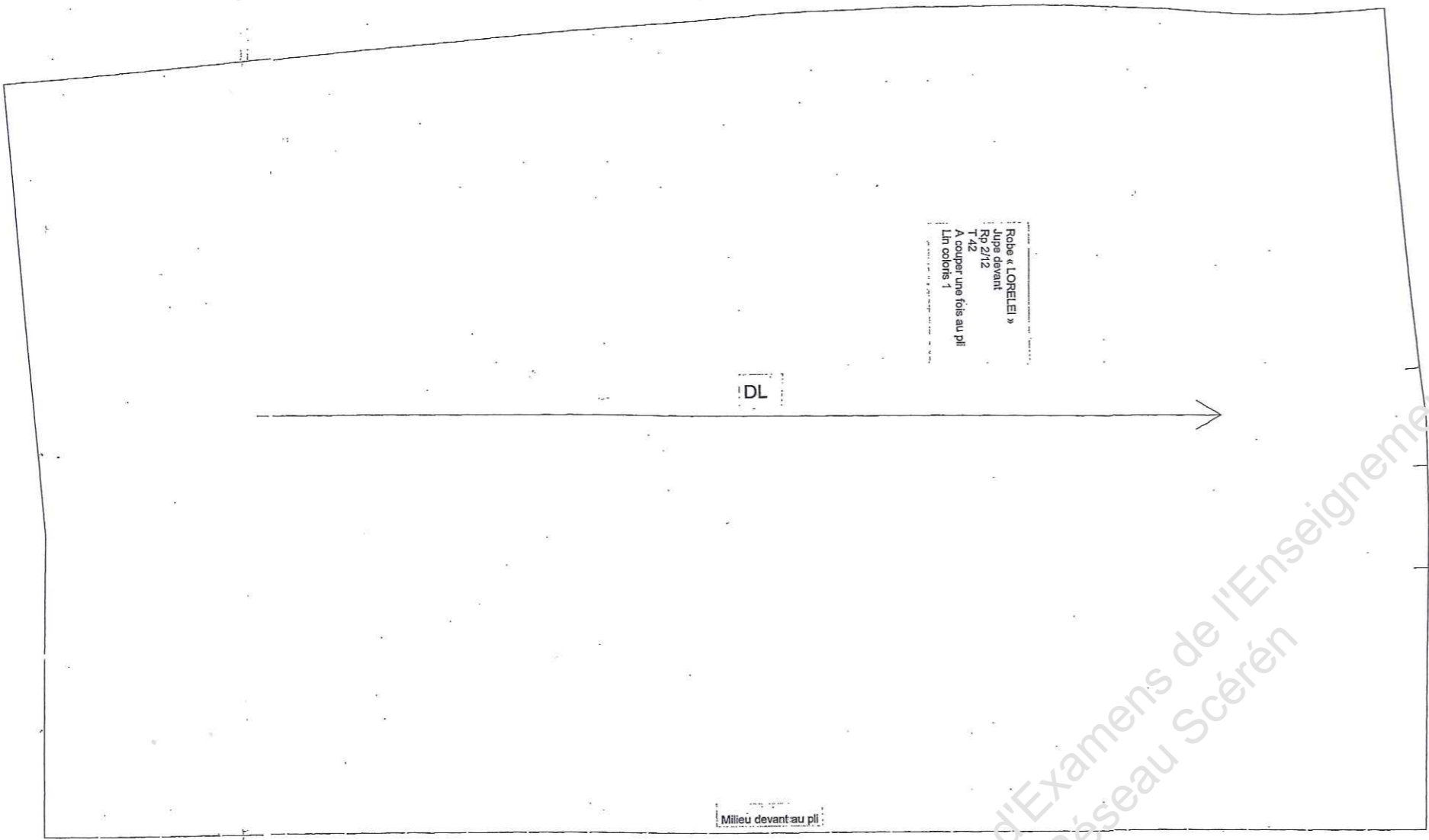
Robe « LORELEI »  
 Ceinture droite  
 Rp 8/12  
 T 42  
 A couper deux fois  
 Lin coloris 2

Robe « LORELEI »  
 Bretelle droite  
 Rp 10/12  
 T 42  
 A couper deux fois  
 Lin coloris 2

Robe « LORELEI »  
 Enforme encolure dos  
 Rp 8/12  
 T 42  
 A couper deux fois  
 Lin coloris 1

Robe « LORELEI »  
 Ceinture gauche  
 Rp 9/12  
 T 42  
 A couper deux fois  
 Lin coloris 2

Milieu dos



Base Nationale des Sujets d'Examens de l'Enseignement Professionnel  
 Réseau Scérén

**CAP COUTURE FLOU**  
 EP2 Mise en œuvre d'une fabrication

Sujet N°10C1191  
 Page S 3/3