



SERVICES CULTURE ÉDITIONS
RESSOURCES POUR
L'ÉDUCATION NATIONALE

**Ce document a été numérisé par le CRDP de Lille pour la
Base Nationale des Sujets d'Examens de l'enseignement professionnel**

Ce fichier numérique ne peut être reproduit, représenté, adapté ou traduit sans autorisation.

Agrafez ici

CAP TAPISSIER - TAPISSIÈRE D'AMEUBLEMENT EN DÉCOR

EP1

Analyse d'une situation professionnelle

- 1. ANALYSE FORMELLE ET STYLISTIQUE
- 2. RÉALISATION GRAPHIQUE

CALQUE AUTORISÉ UNIQUEMENT SUR LES FOLIOS 5/6 ET 6/6

(calque sur le folio 4/6 interdit pour les recherches des éléments ; autorisé pour la réalisation des frises)

Le dossier comporte 6 folios

| | Folio | Format | Feuille à rendre à l'issue de l'épreuve |
|---|-------|--------|---|
| Couverture du dossier : | 1 / 6 | A 3 | Folio 1 / 6 |
| 1. Analyse formelle et stylistique : | 2 / 6 | A 3 | Folio 2 / 6 |
| | 3 / 6 | A 3 | Folio 3 / 6 |
| 2. Réalisation graphique : | 4 / 6 | A 3 | Folio 4 / 6 |
| | 5 / 6 | A 3 | Folio 5 / 6 |
| | 6 / 6 | A 3 | Folio 6 / 6 |

Feuilles reproduites en couleurs : Folios 2/6 - 3/6 - 4/6
Feuille reproduite sur papier dessin épais : Folio 6/ 6

L'ensemble du dossier sera rendu agrafé dans l'ordre de pagination à l'issue de l'épreuve

| | | | |
|--|--|--------------------------|------------------------|
| C.A.P. | Spécialité : TAPISSIER-TAPISSIÈRE D'AMEUBLEMENT EN DÉCOR Code Spécialité : 5024239 | Durée : 4 h 30 | Session 2010 |
| Épreuve : EP1 1. Analyse formelle et stylistique - 2. Réalisation graphique | N° Sujet : 09-108 | Coefficient: 2 | Folio 1/6 |

2.1. ANALYSE - relevé des couleurs dominantes

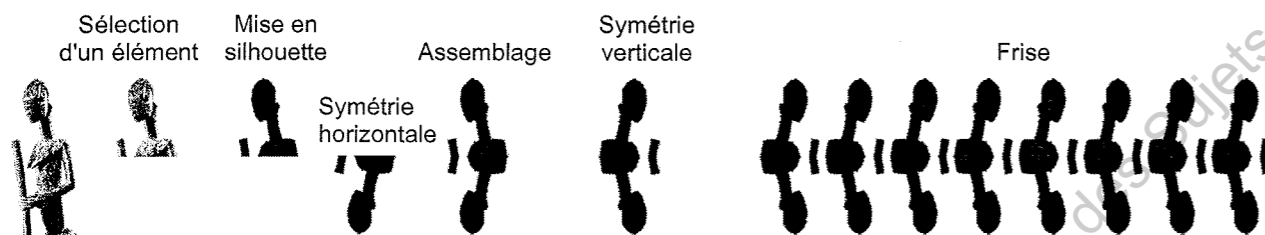
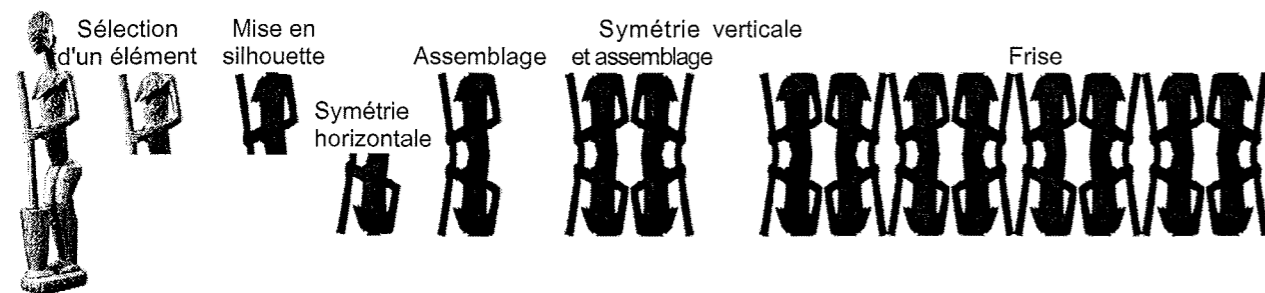
Relevez dans les cases ci-dessous trois échantillons colorés des couleurs dominantes des documents A, B, C et D du folio 4/6. (blanc et noir seront considérés comme des couleurs)
Indiquez par écrit le nom de la couleur relevée (ex : rouge vif, bleu pâle...)

Technique de réalisation : crayon de couleur.

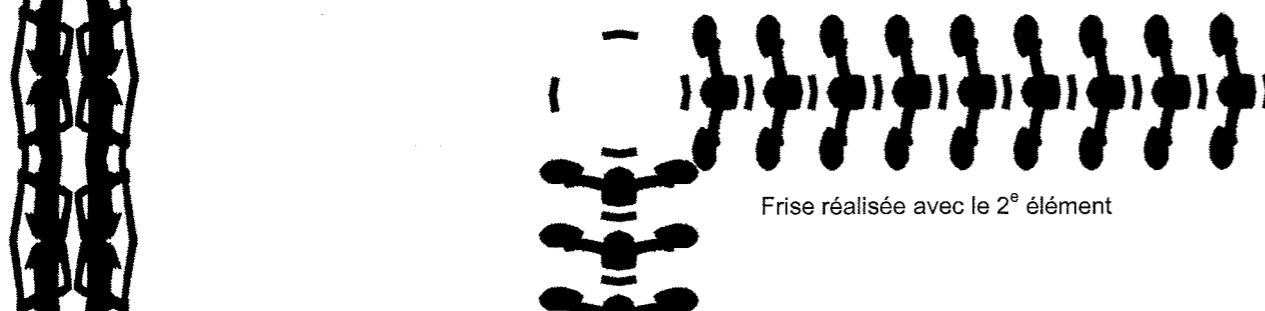
| A-Photographie "arbre" | B-Photographie "dunes" | C-Vêtement en perle Nyoka | D-Masque Nwantantay Burkina Faso |
|------------------------|------------------------|---------------------------|----------------------------------|
| | | | |
| | | | |
| | | | |

2.2. RECHERCHE - frises

Exemple de réalisation de frises inspirées de la "Pileuse de mil" Dogon, Mali.



Frise réalisée avec le 1^{er} élément



Frise réalisée avec le 2^e élément

En vous inspirant de l'exemple précédent, recherchez trois éléments différents issus du folio 4/6 et proposez trois frises utilisant des rythmes différents. Ne tracez que le contour des éléments.

Technique de réalisation : crayon HB, calque interdit pour la recherche des éléments mais autorisé pour la réalisation des frises.

| | |
|--------------|------------|
| | |
| Élément n° 1 | Frise n° 1 |
| | |
| Élément n° 2 | Frise n° 2 |
| | |
| Élément n° 3 | Frise n° 3 |

2.3. RECHERCHE - composition paravents

À partir des éléments et des frises précédentes, proposez deux esquisses rapides différentes sur les paravents ci-dessous.

Cahier des charges :

- Chaque paravent comprend deux frises différentes et un motif (élément seul) agrandi ; motif différent de ceux des frises.
- Une frise au moins doit obligatoirement traverser de part en part le paravent.
- La composition générale doit comporter :
 - au moins une superposition entre 2 des 3 éléments (frises et motif), opacité ou transparence au choix.
 - un contraste fort entre 1 des 3 éléments et le fond du paravent.
 - un contraste faible entre 1 des 3 éléments et le fond du paravent.

Technique de réalisation : crayon HB, calque interdit pour la recherche des éléments mais autorisé pour la réalisation des frises.

| | | | | | |
|--|--|--|--|--|--|
| | | | | | |
| | | | | | |

Esquisse Paravent 1

Esquisse Paravent 2

C.A.P.

Spécialité : TAPISSIER-TAPISSIÈRE D'AMEUBLEMENT EN DÉCOR

Code Spécialité : 5024239

Durée :

3 h 00

Session

2010

Épreuve : EP1

2. Réalisation graphique

N° Sujet : 09-108

Coefficient:

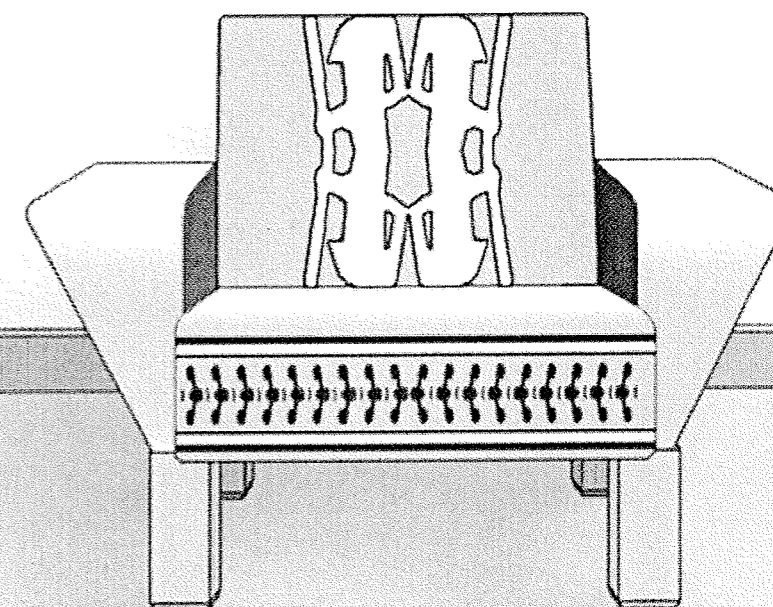
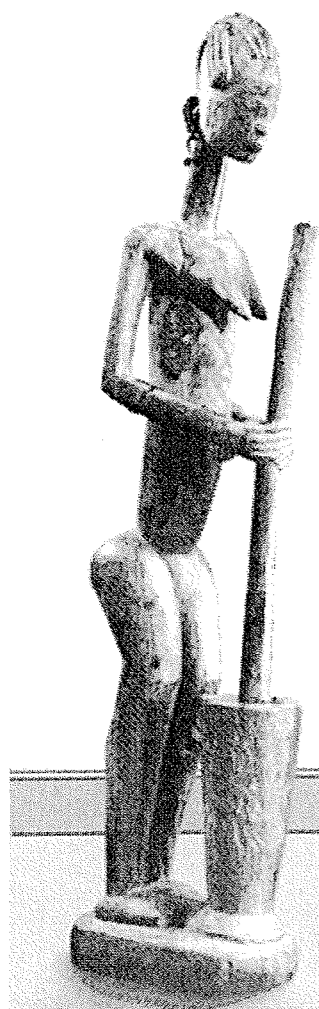
1

Folio

5/6

Critères d'évaluation

- Identification et transfert d'éléments formels et colorés donnés
- Transfert et proposition de principes de composition (frise, superposition...)
- Proposition de contrastes colorés
- Maîtrise graphique et soin



2.4. RÉALISATION - Mise en situation

Choisissez et adaptez sur le paravent ci-dessus une des deux propositions que vous avez réalisées sur le folio 5/6.

Choisissez une des gammes colorées A, B, C ou D relevées sur le folio 5/6 et utilisez uniquement les 4 couleurs relevées pour la mise en couleur du paravent, ces 4 couleurs ne peuvent être déclinées qu'en variation d'intensité (saturé/dessaturé)

Par la couleur répondez à la consigne du cahier des charges folio 5/6 sur les contrastes, les opacités ou les transparences

Technique de réalisation : crayons de couleur et/ou feutres de couleur et/ou gouache

Calque interdit pour la recherche des éléments mais autorisé pour la réalisation des frises.

C.A.P.

Spécialité : TAPISSIER-TAPISSIÈRE D'AMEUBLEMENT EN DÉCOR

Code Spécialité : 5024239

Durée :
3 h 00

Session
2010

Épreuve : EP1
2. Réalisation graphique

N° Sujet : 09-108

Coefficient:
1

Folio
6/6