



SERVICES CULTURE ÉDITIONS
RESSOURCES POUR
L'ÉDUCATION NATIONALE

**Ce document a été numérisé par le CRDP de Lille pour la
Base Nationale des Sujets d'Examens de l'enseignement professionnel**

Ce fichier numérique ne peut être reproduit, représenté, adapté ou traduit sans autorisation.

C.A.P
Session 2010

**TAPISSIER - TAPISSIERE D'AMEUBLEMENT
EN DECOR**

EP1 : Analyse d'une situation professionnelle

Analyse technique et préparation

Durée de l'épreuve : 2 heures 30

Coefficient : 2

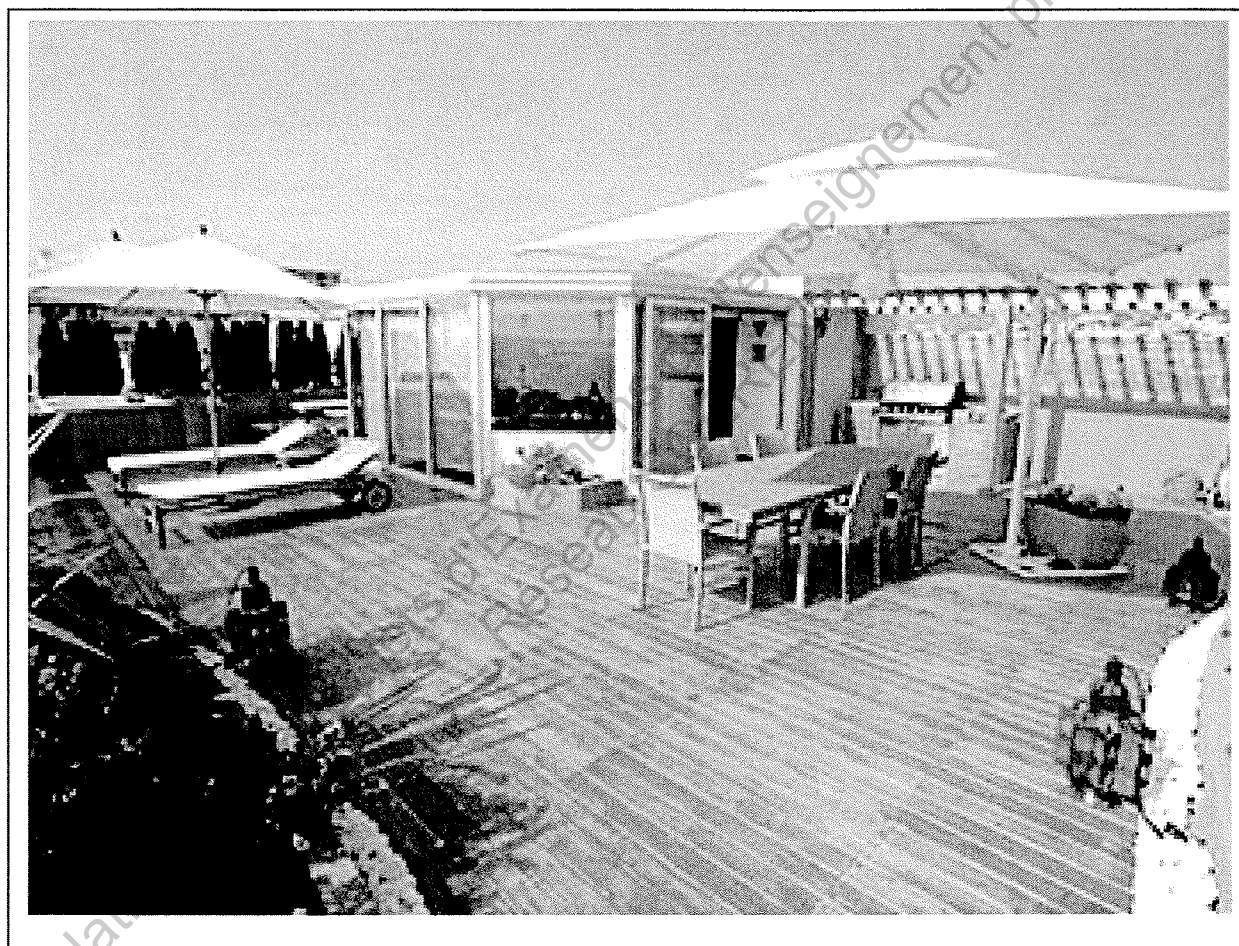
Compétences terminales évaluées :

- C1.01 : Collecter les informations
- C1.02 : Décoder, analyser des documents esthétiques et techniques
- C2.01 : Elaborer une solution esthétique et technique
- C2.02 : Etablir les débits matières
- C2.03 : Organiser et approvisionner le poste de travail

Madame Fragonard vous sollicite pour participer à l'agencement de sa terrasse, côté piscine.

On vous demande de réaliser des matelas et des coussins pour le confort de ses fauteuils

«relax», ainsi que le décor des fenêtres de sa véranda.



C.A.P.

Spécialité : Tapissier- Tapissière d'ameublement en décor

Durée
2 h:30

Session
2010

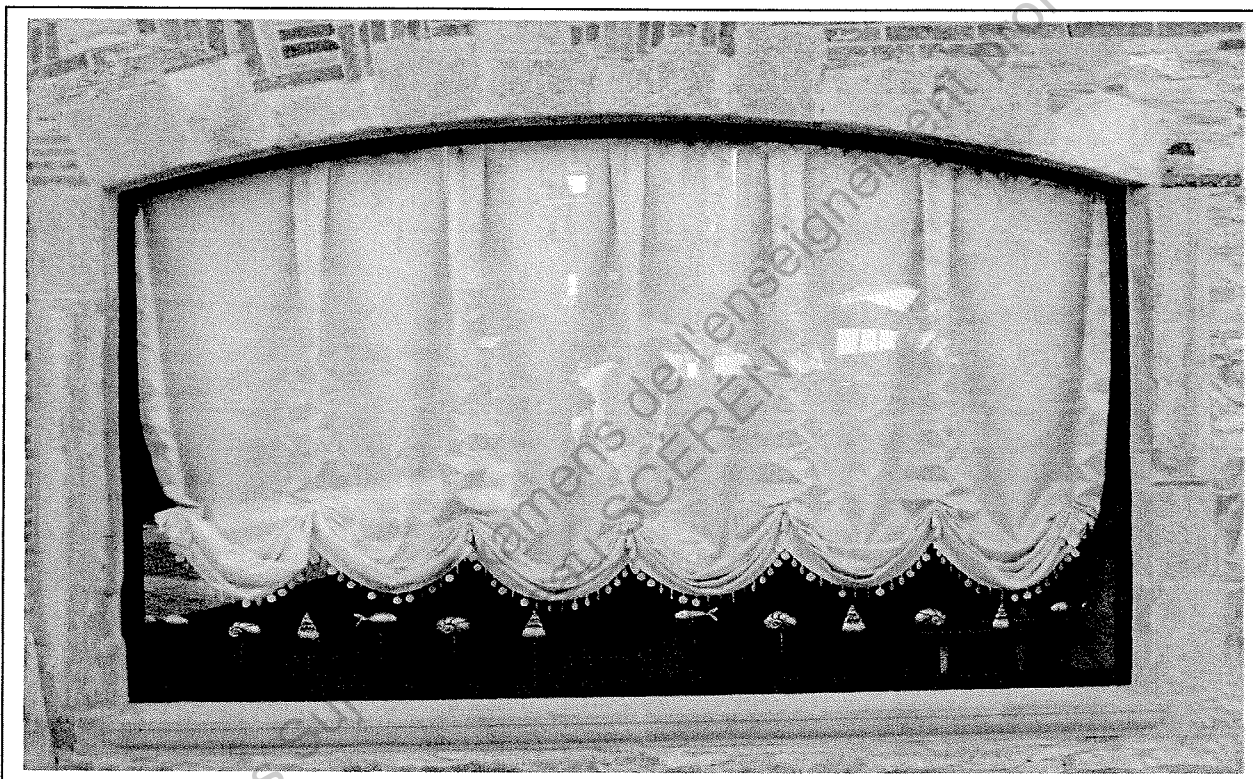
Épreuve : EP1 Analyse d'une situation professionnelle

N° Sujet : 10-21

Coefficient
2

Doc : 1/5

- 1) Pour le décor des fenêtres de la véranda, Mme Fragonard vous soumet la photo d'un rideau bouillonné.



Renseignement nécessaire pour le calcul de métrage, sachant que le tissu est un taffetas uni en 2,80 m de large.

- La longueur de la tringle est de 170 cm
- La hauteur finie est de 220 cm
- L'ourlet de la tête est de 11 cm
- L'ourlet du bas est de 20 cm
- L'ampleur de la largeur pour les fronces de la tête est de 60 %
- L'ampleur de la hauteur pour les fronces du bouillonné est de 100 cm

- 1) Réaliser le métrage pour 2 rideaux bouillonnés

Métrage pour 1 rideau bouillonné :

- Hauteur terminée :-----
- Largeur : -----
- Métrage : -----

Métrage pour les 2 rideaux :-----

Pour le choix des supports de rideaux, Mme Fragonard vous demande un conseil.

2) Vous devez sélectionner les tringles et les agrafes pour les deux rideaux bouillonnés.

A l'aide du dossier ressource, proposer 2 tringles et 2 agrafes qui conviendraient?

Nommez les tringles : -----

Nommez les agrafes :-----

Mme Fragonard a choisi un tissu imprimé.

3) Quelles sont les qualités que doit avoir ce tissu sachant qu'il se trouve au bord d'une piscine et en plein soleil?

Mme Fragonard hésite entre un tissu teinté et un tissu imprimé.

4) Quelle est la différence entre la teinture et l'impression ?

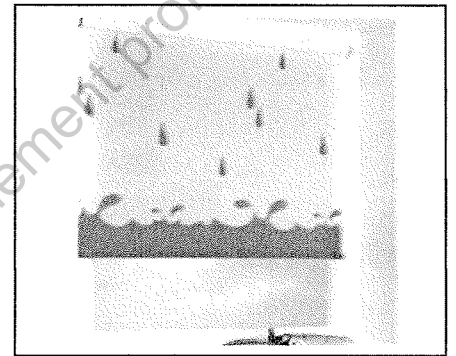
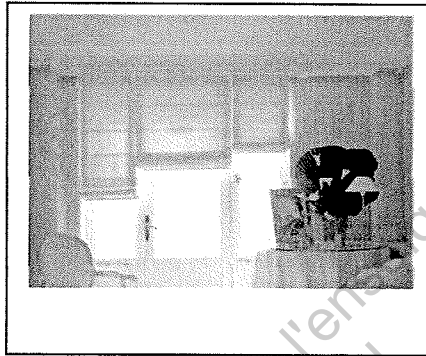
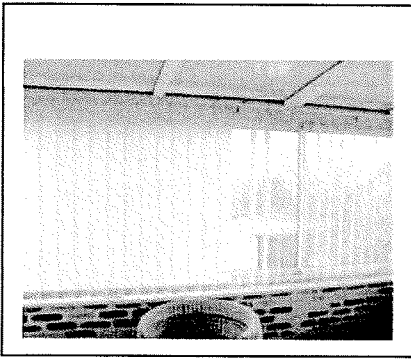
La teinture :-----

L'impression :-----

Vous renseignez Mme Fragonard sur d'autres types de décors.

5) Quels sont les autres décors que vous pouvez lui proposer?

Donnez les appellations et les renseignements des 3 décors ci-dessous qui permettront à Mme Fragonard de faire un choix ?



Description de ces différents stores intérieurs

Suite à vos propositions, Mme Fragonard demande des renseignements sur le procédé de fabrication pour la formation des plis d'un store bateau doublé.

6) A l'aide de schémas techniques et d'un complément d'information, quels sont les 3 procédés possibles pour la pose des baguettes ou joncs permettant de former les plis?

Mme Fragonard a choisi un taffetas de soie uni pour la réalisation de ses rideaux bouillonnés.

7) Quelle est l'origine de la fibre de soie ? -----

8) Citez 3 fibres d'origine végétale ? -----

9) Citez 2 fibres d'origine synthétique ? -----

Lors de l'agencement de la terrasse de Mme Fragonard, vous allez réaliser un matelassage.

10) Quelle modification sur un organe de la piqueuse-plate devez-vous effectuer?

Vous constatez des points manqués lors de l'utilisation de votre piqueuse plate.

11) Citez les causes? -----

12) Citez les remèdes?-----

Pour réaliser ces travaux dans l'atelier. Vous devez soulever, et déplacer les rouleaux de tissu lors de l'utilisation.

13) Quelles sont les différentes précautions à prendre pour éviter tous risques d'accidents ?

Pour soulever les rouleaux : (position du corps) -----

Pour déplacer les rouleaux : -----
