



SERVICES CULTURE ÉDITIONS
RESSOURCES POUR
L'ÉDUCATION NATIONALE

**Ce document a été numérisé par le CRDP de Caen pour la
Base Nationale des Sujets d'Examens de l'enseignement
professionnel**

SUJET

Vous devez :

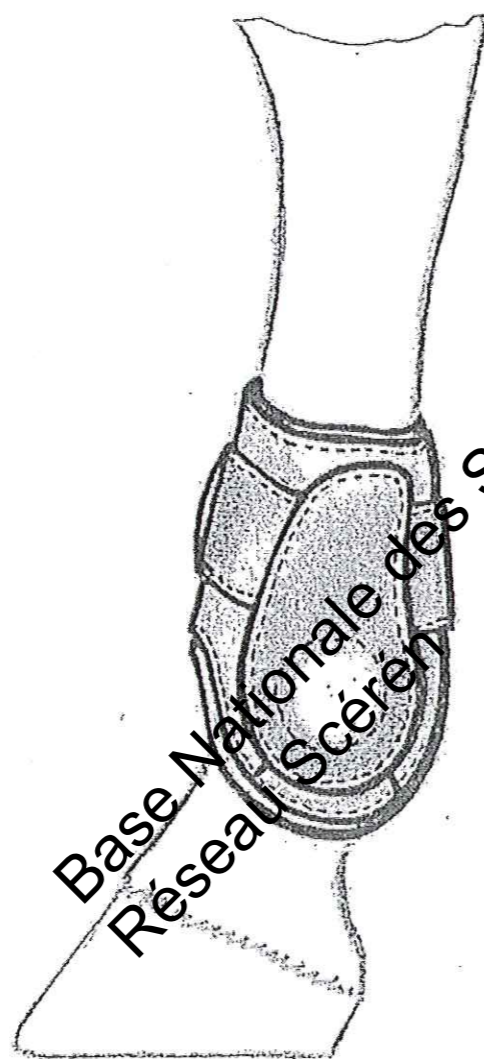
- Réaliser les patrons de découpe (utiliser le document page 3/3)
- Découper le cuir
- Assembler les protège-boulets
- Piquer les ensembles
- Finir et bichonner les produits
- Fixer les étiquettes d'anonymat sur patrons et la paire de protège-boulets

Documents ressources :

- Dessin de construction (page 2/3)
- Patron de base (page 3/3)

Croquis de chic

Postérieur droit



CRITÈRES DE QUALITÉ

- Toutes informations utiles sur les gabarits
- Qualité de la découpe
- Précision de la coupe du cuir, et autres matériaux
- Définition des tranches
- Respect des instructions
- Qualité couture

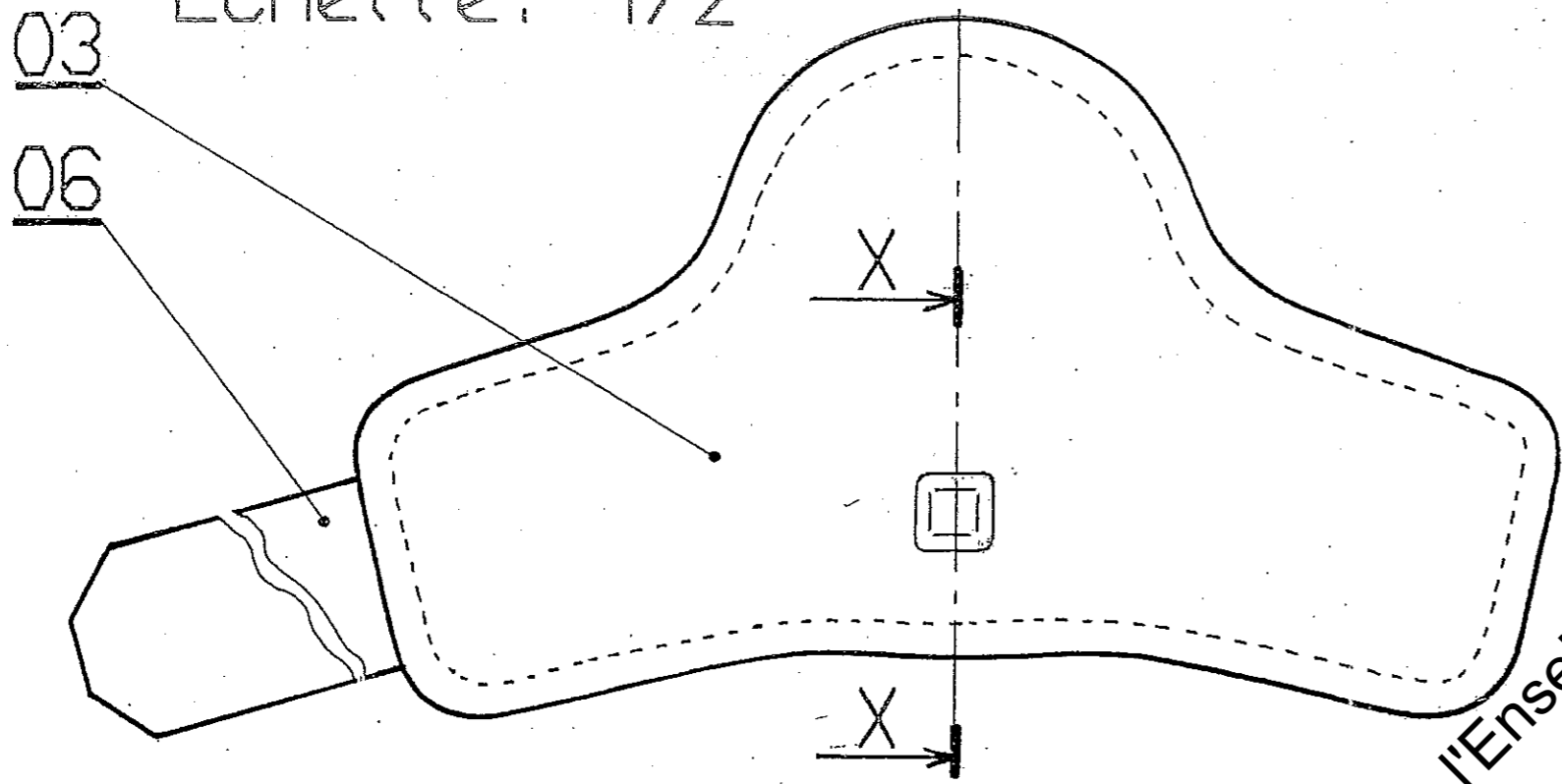
CRITÈRES D'ÉVALUATION

- La précision
- Le respect des instructions
- L'aspect qualitatif

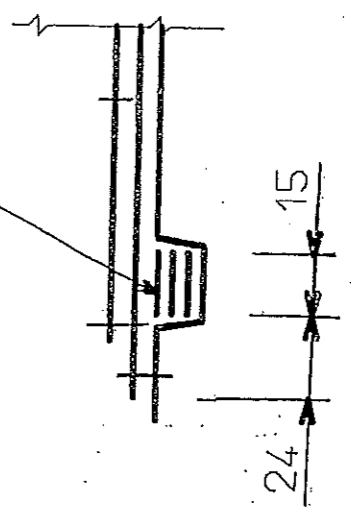
CAP SELLIER HARNACHEUR				
FABRICATION D'UNE PIÈCE À LA MACHINE			SUJET <i>EPA.2</i>	
Durée : 4 heures	Code : 500 24 311	Coefficient : 4	SESSION 2010	Page 1/3

VUE INTERIEURE

Echelle: 1/2

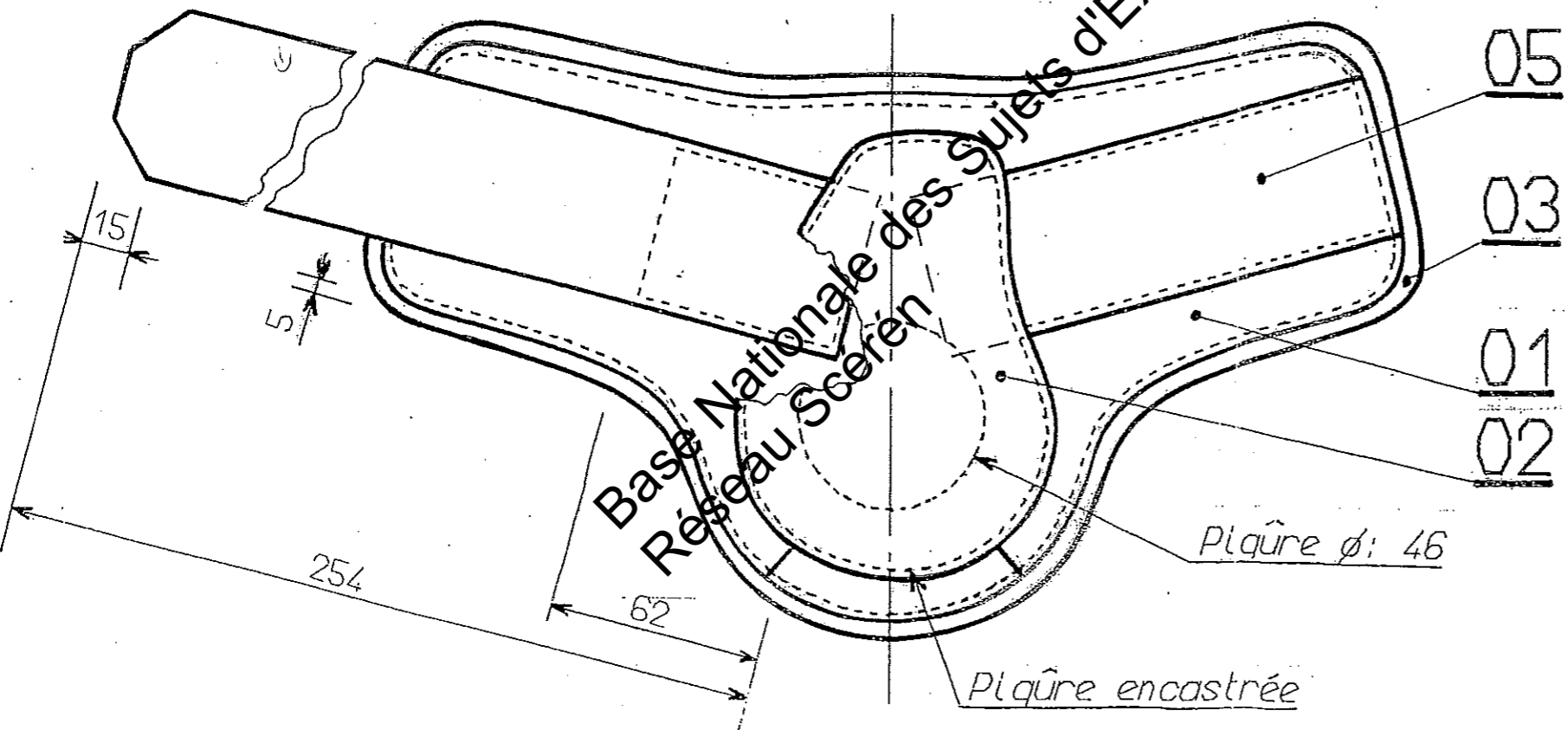


X - X

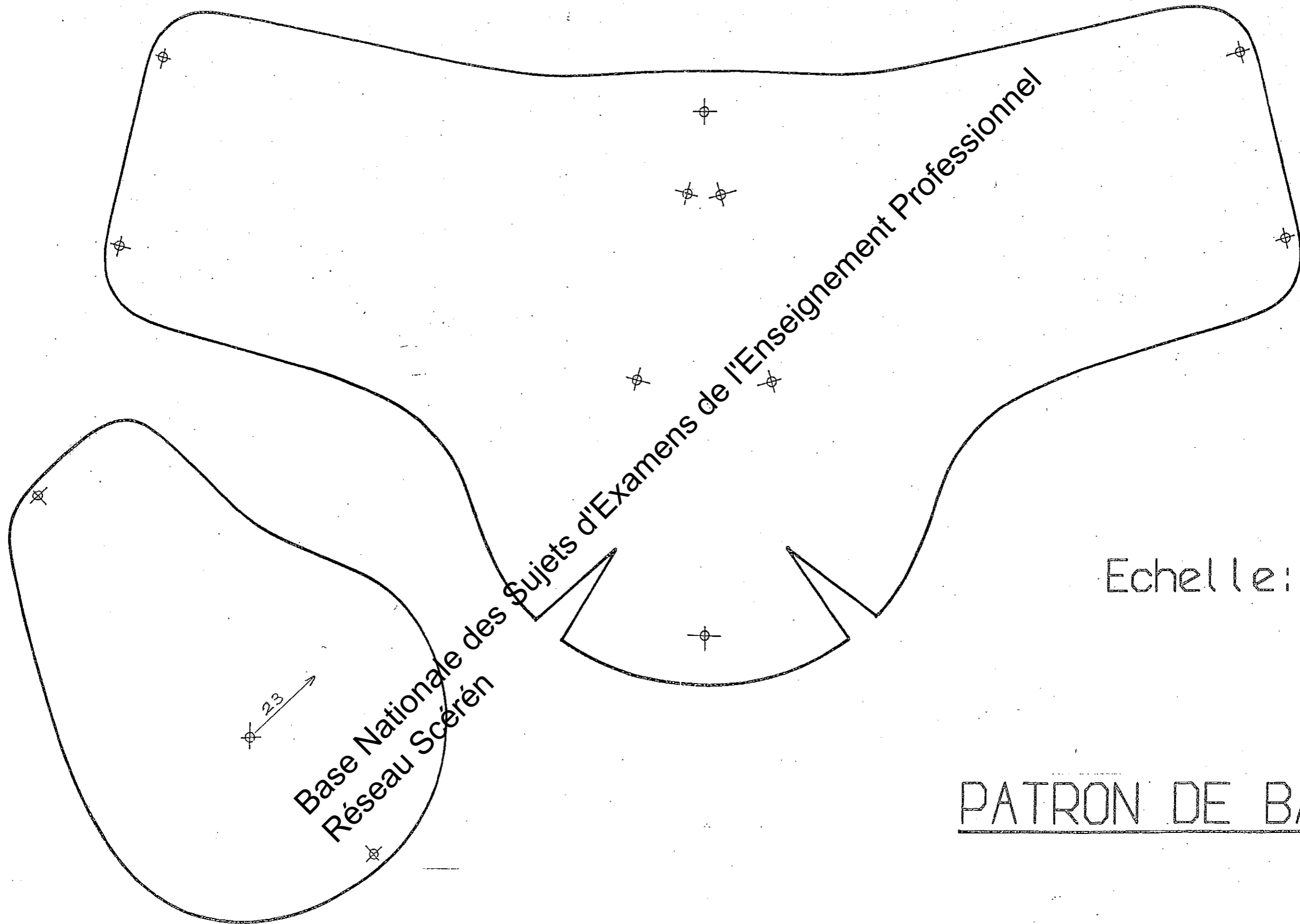


Pour faciliter la lecture de la section, le collage n'est pas représenté.

VUE EXTERIEURE



06	1	Autoagrip. crochets	Synthétique
05	1	Autoagrip. velours	Synthétique
04	3	Cale (mousse 5mm)	Caoutchouc
03	1	Mousse avec peau 5mm	Caoutchouc
02	1	Renfort	Cuir 22/10
01	1	Corps	Cuir 22/10
R.p.	N.b.	Désignation	Matière



Base Nationale des Sujets d'Examens de l'Enseignement Professionnel
 Réseau Scérén

Echelle: 1

PATRON DE BASE

CAP SELLIER HARNACHEUR			
FABRICATION D'UNE PIÈCE À LA MACHINE		SUJET	
Durée : 4 heures	Code : 500 24 311	Coefficient : 4	SESSION 2010
			Page 3/3

BARÈME DE NOTATION

NUMÉRO DU CANDIDAT :	NOTE	POINTS
Toutes informations utiles sur les gabarits		01
Qualité de la découpe		02
Précision de la coupe du cuir, et autres matériaux		04
Finition des tranches		02
Respect des instructions		05
Qualité couture		06
TOTAL		20

Date de l'évaluation :

Nom(s) de(s) correcteur(s) :

Centre de correction

Signature(s) :

Base Nationale des Sujets d'Examens de l'Enseignement Professionnel
Réseau Scérén

CAP SELLIER HARNACHEUR

FABRICATION D'UNE PIÈCE À LA MACHINE

BARÈME

Durée : 4 heures

Code : 500 24 311

Coefficient : 4

SESSION 2010

Page 1/1