



SERVICES CULTURE ÉDITIONS
RESSOURCES POUR
L'ÉDUCATION NATIONALE

**Ce document a été numérisé par le CRDP de Caen pour la
Base Nationale des Sujets d'Examens de l'enseignement
professionnel**

Session :

Série :

Repère de l'épreuve :

Académie : _____
Examen : _____
Spécialité/option : _____
Epreuve/sous épreuve : _____

NOM :

(en majuscule, suivi s'il y a lieu, du nom d'épouse)

Prénoms :

n° du candidat

Né(e) le :

(le numéro est celui qui figure sur la convocation ou liste d'appel)

DANS CE CADRE

DESSIN TECHNIQUE

NE RIEN ECRIRE

On vous donne :

- ✓ Un dessin de perspective d'un licol d'écurie pages 2/7 et 3/7.
- ✓ Un dessin de définition côté de ce licol pages 2/7 et 3/7.

On vous demande :

- De compléter le document pages 2/7 et 3/7 en représentant :

1. La vue de face du surnez du licol.
2. Les cotations de largeur et d'enchapure de cet élément.
3. La vue de côté montrant l'assemblage du surnez sur le carré à cran.
4. La cotation d'épaisseur du surnez.

On évalue :

- ✓ Les tracés précis et conformes aux modèles.
- ✓ Les représentations pertinentes.
- ✓ Les cotations exactes, sachant que :
 - le cuir a une épaisseur de 4,5 mm,
 - la longueur des enchapures est de 75 mm.

Base Nationale des Sujets d'Examens de l'Enseignement Professionnel
Réseau Scérén

CAP SELLIER HARNACHEUR

DESSIN APPLIQUÉ A LA PROFESSION

SUJET 2.3

Durée : 2 heures

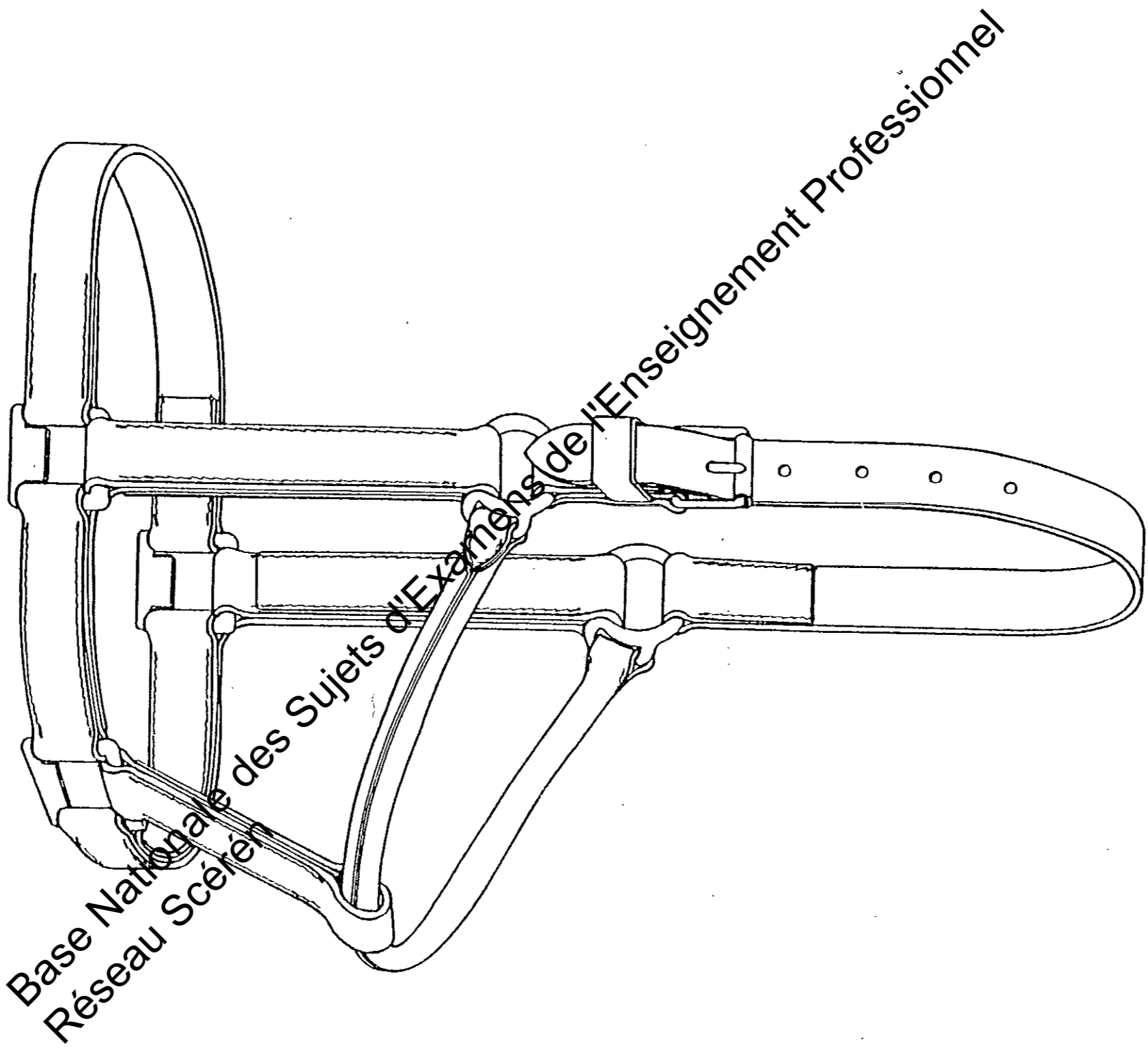
Code : 500 24 311

Coefficient : 2

SESSION 2010

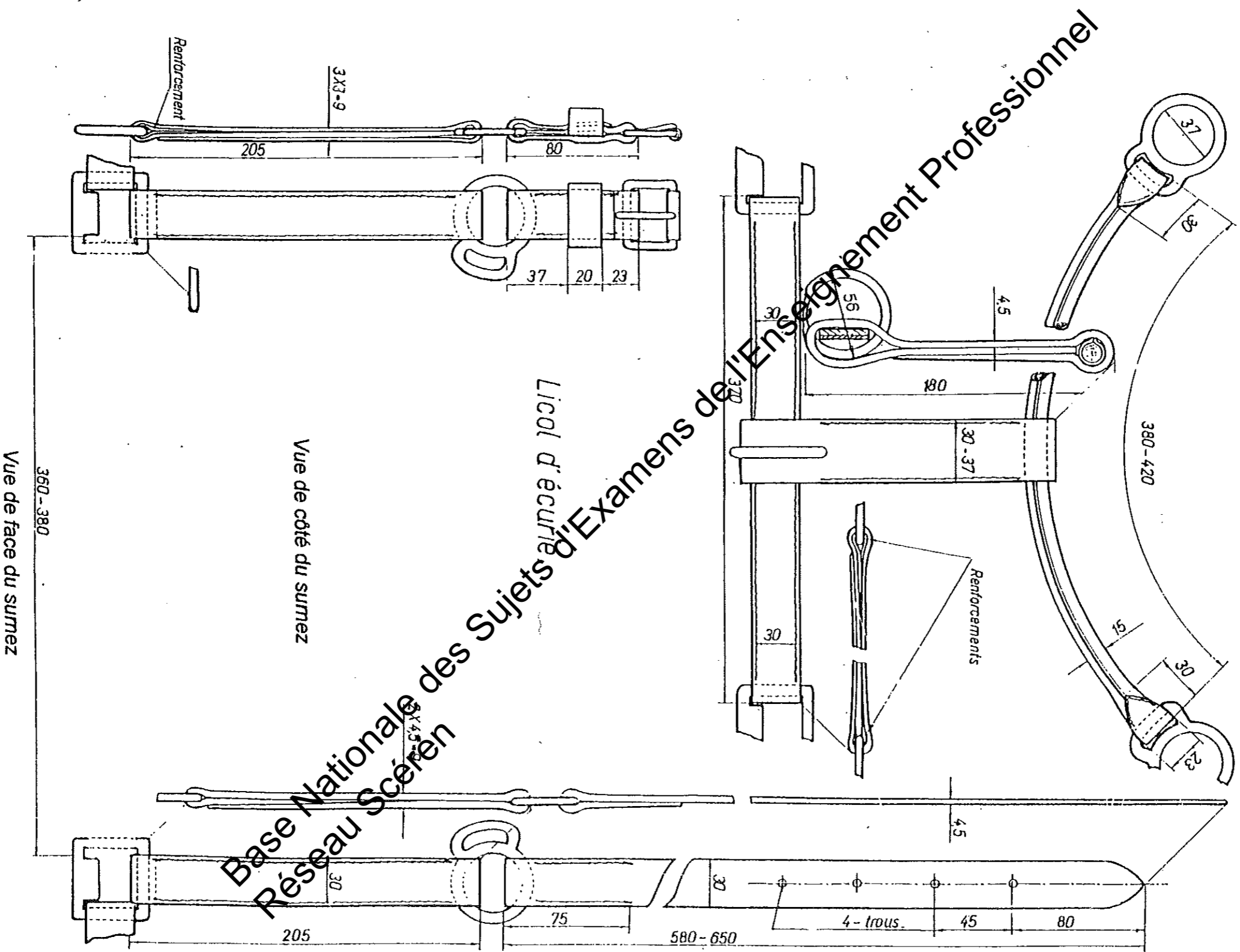
Page 1/7

NE RIEN ECRIRE DANS CETTE PARTIE



NE RIEN ECRIRE DANS CETTE PARTIE

cotations en millimètres



NE RIEN ECRIRE DANS CETTE PARTIE

DESSIN D'ART

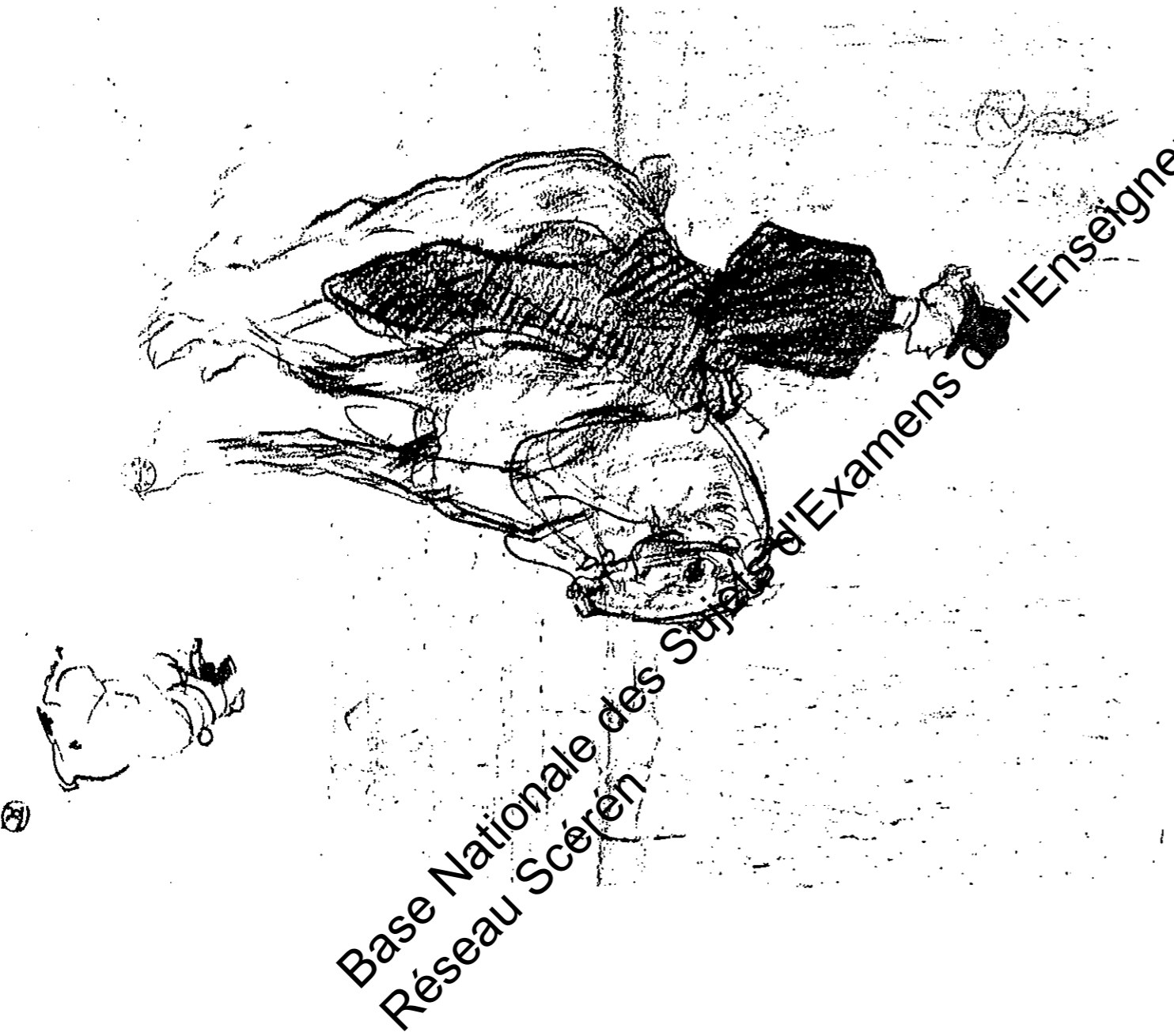
LE CIRQUE

A l'occasion de son nouveau spectacle intitulé « siècle de lumière », le cirque GRUSS prévoit un nouvel habillage pour ses chevaux. Le styliste devra penser

aux effets magiques et inattendus du cirque en jouant sur un décor à la fois lumineux, féerique et riche en couleurs.

Sur la représentation du cheval 5/7, il vous est demandé :

- de dessiner au trait, l'ensemble bride et filet de la page 5/7.
- en vous inspirant des documents page 6 de dessiner une selle et tapis de selle en respectant le thème. Vous traiterez ceci à l'aide de couleurs (feutres, crayons, pastels, etc ...).



L'Amazone et le chien. Lithographie. 1899 Toulouse LAMRAC

CAP SELLIER HARNACHEUR

DESSIN APPLIQUÉ A LA PROFESSION

SUJET

Durée : 2 heures

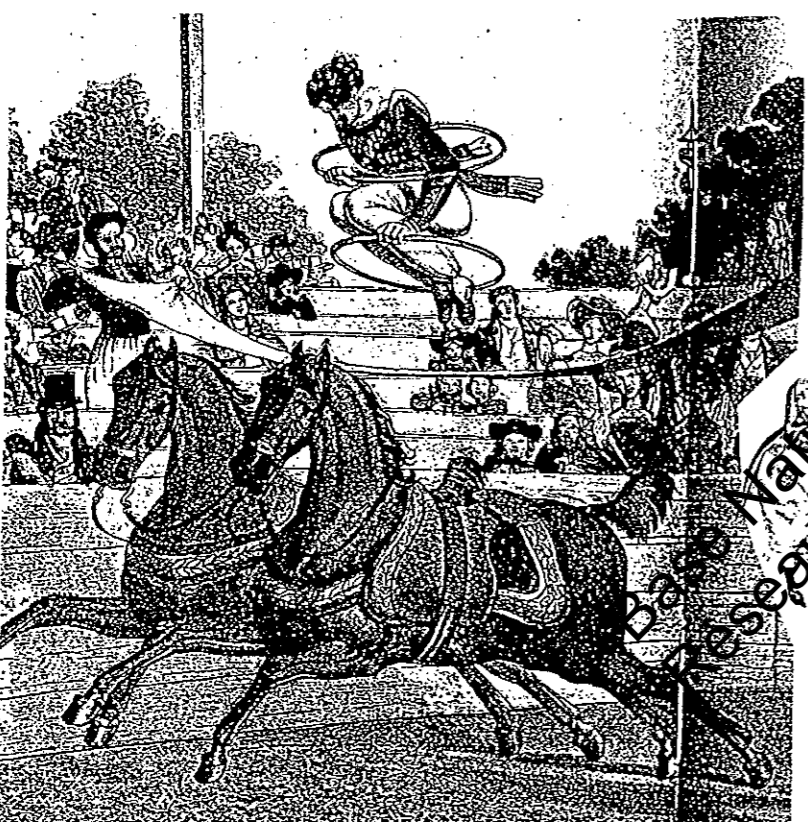
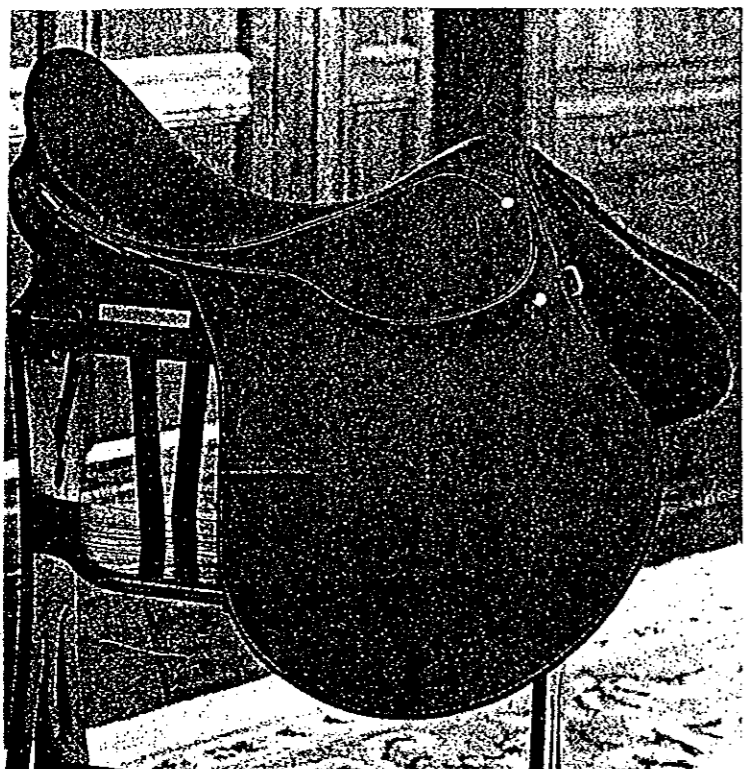
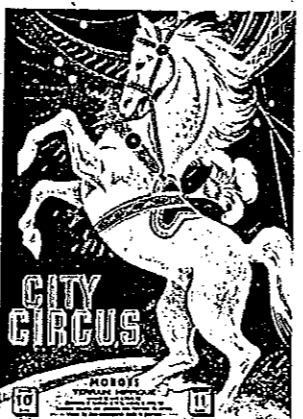
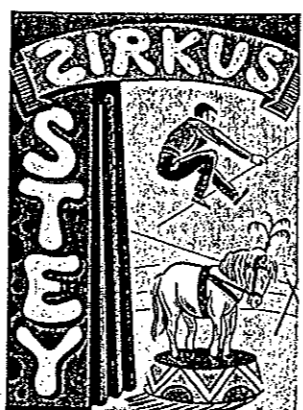
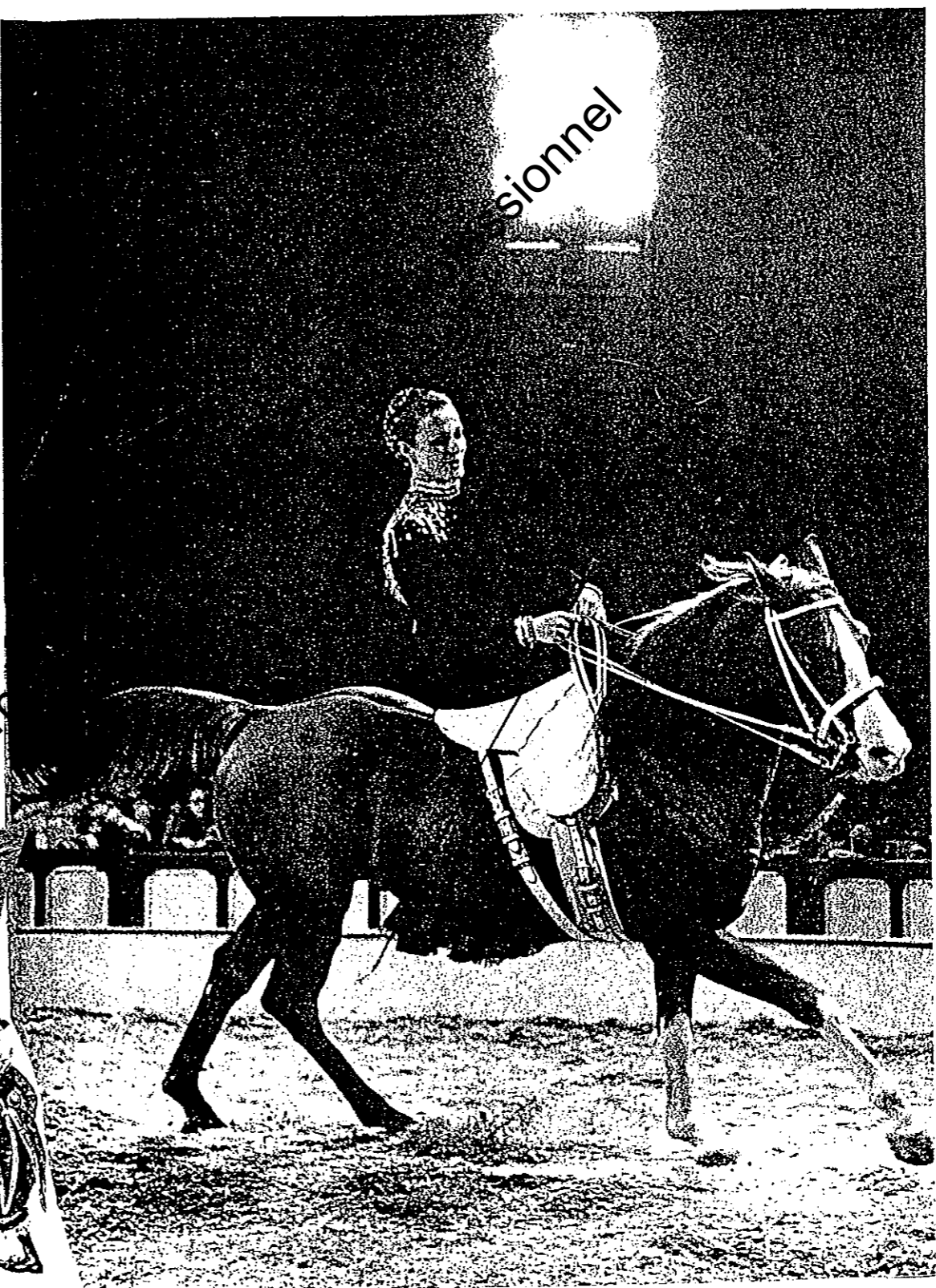
Code : 500 24 311

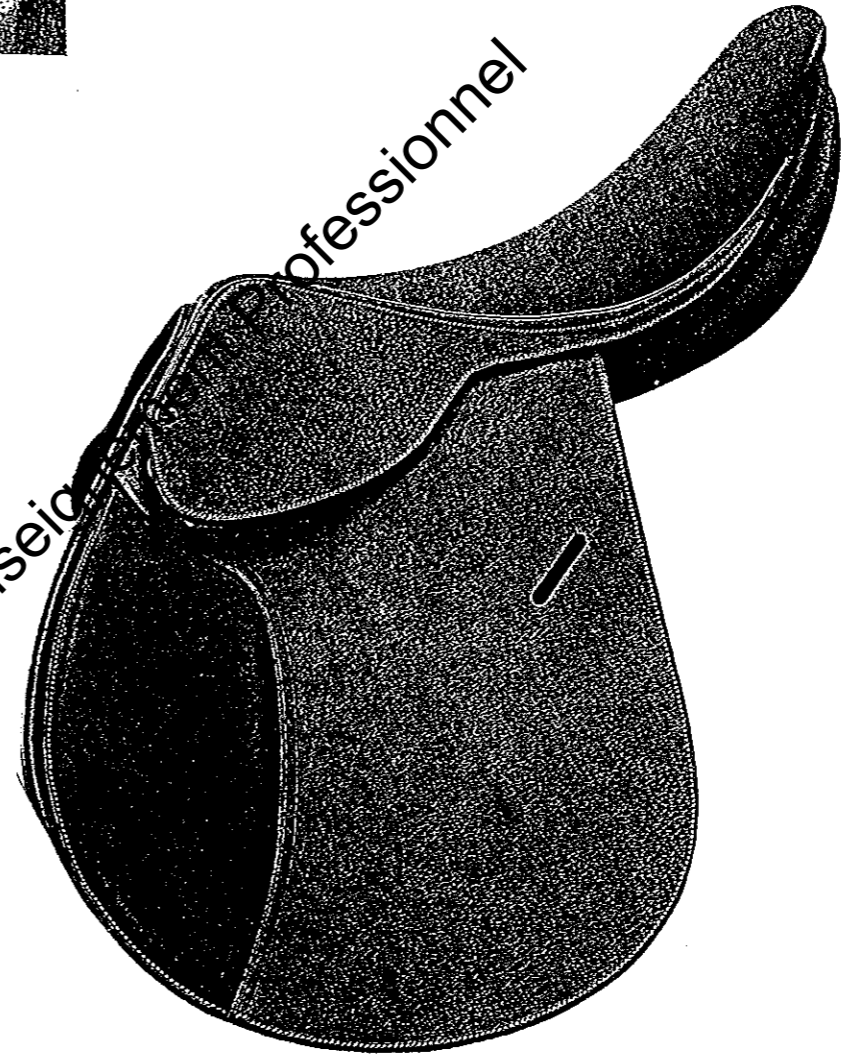
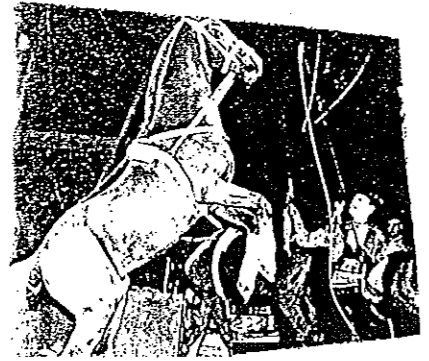
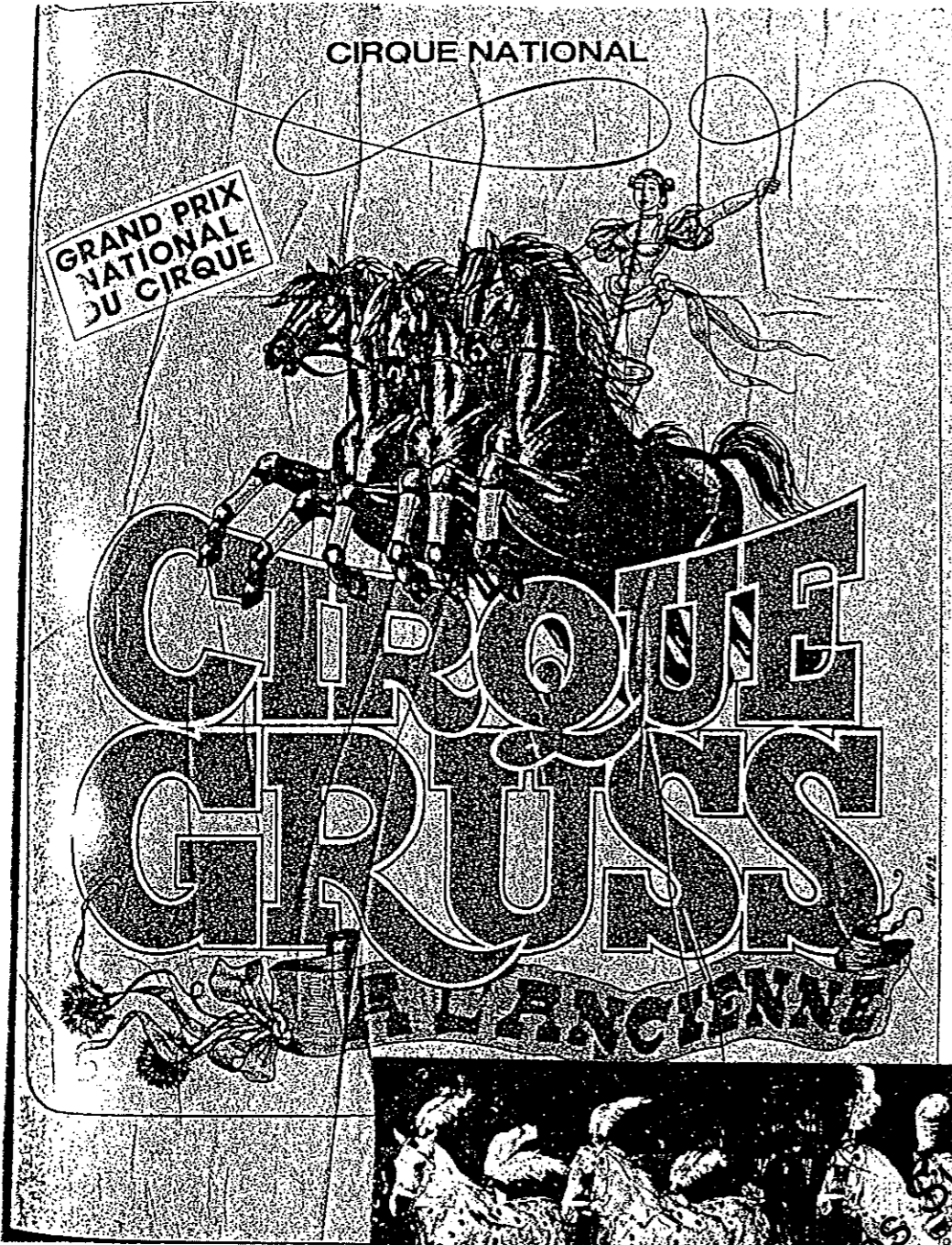
Coefficient : 2

SESSION 2010

Page 4/7

NE RIEN ECRIRE DANS CETTE PARTIE





NE RIEN ECRIRE DANS CETTE PARTIE

NE RIEN ECRIRE DANS CETTE PARTIE

