



SERVICES CULTURE ÉDITIONS
RESSOURCES POUR
L'ÉDUCATION NATIONALE

**Ce document a été numérisé par le CRDP de Lille pour la
Base Nationale des Sujets d'Examens de l'enseignement professionnel**

Ce fichier numérique ne peut être reproduit, représenté, adapté ou traduit sans autorisation.

DANS CE CADRE

Académie :	Session :
Examen :	Série :
Spécialité/option :	Repère de l'épreuve :
Épreuve/sous épreuve :	
NOM	
(en majuscule, suivi s'il y a lieu, du nom d'épouse)	
Prénoms :	n° du candidat
Né(e) le :	
(le numéro est celui qui figure sur la convocation ou liste d'appel)	

NE RIEN ECRIRE

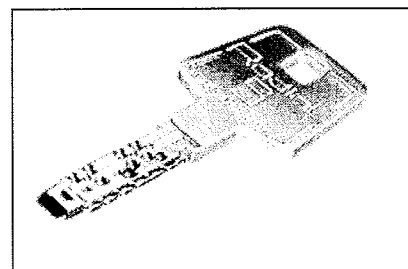
1) Clé à points type « RADIAL »

A partir de la clé fournie, on demande :

- De repérer l'ébauche correspondante.
- D'effectuer les réglages de la machine.
- De reproduire la clé.

On donne :

- Une clé type « RADIAL ».
- Un stock d'ébauches.
- Un catalogue de recherche d'ébauches.
- La documentation technique de la machine.
- Tout le petit outillage nécessaire.



Ne rien écrire dans cette partie

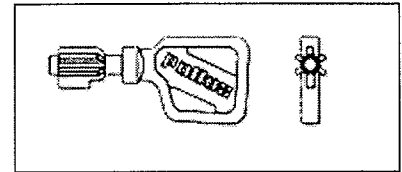
2) Clé à pompes type « POLLUX »

A partir de la clé fournie, on demande :

- De repérer l'ébauche correspondante.
- D'effectuer les réglages de la machine.
- De reproduire la clé.

On donne :

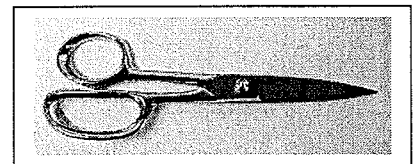
- Une clé à pompes.
- Un stock d'ébauches.
- Un catalogue de recherche d'ébauches.
- La documentation technique de la machine.
- Tout le petit outillage nécessaire.



3) Affûtage

On donne :

- Une paire de ciseaux (lame 8 à 10 cm).
- La documentation technique de la machine.
- Tout le petit outillage nécessaire.



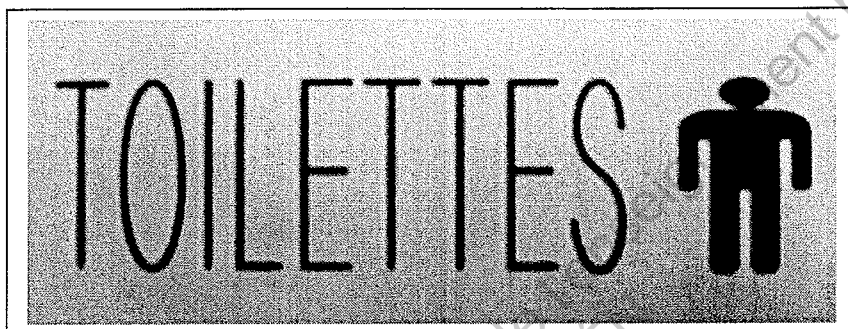
On demande :

- L'affûtage des ciseaux.

Ne rien écrire dans cette partie

4) Gravure

A : A partir du modèle de plaque ci-dessous.



Vous devez réaliser une plaque identique.

- Effectuer une sortie imprimante de votre choix de police, de vos centrages et divers réglages...
- Modifier si besoin.
- Réaliser la gravure demandée.
- Procéder aux étapes de finition.
- Présenter le travail fini.

On donne :

- Une plaque modèle.
- Un stock de matériaux plastiques.
- La documentation technique de la machine.
- Tout le petit outillage nécessaire

B : Un client vous présente une plaque gravée en laiton, il en souhaite une deuxième.
Vous n'avez pas l'équipement nécessaire pour réaliser celle-ci.
Vous décidez de la faire fabriquer par votre co-traitant et de lui envoyer la commande par mèl.
Celui-ci à un délai de fabrication de 48h : tenir compte des jours ouvrés.

- Renseigner le bon de commande joint (page 4/4) afin de pouvoir réaliser une plaque identique à celle de votre client.

Ne rien écrire dans cette partie

Bon de commande

N° :

Cachet de l'entreprise

Nom du client :

Adresse :

CP :

Ville :

Tél :

PLAQUE	TEXTE
Nom du matériau :	Hauteur des caractères :
Épaisseur :	Gras :
Longueur :	Italique :
Hauteur :	Souligné :
Couleur de fond :	A gauche :
Couleur du texte :	Centré :
Police de caractères :	A droite :

Texte :

Observations :

Livraison prévue le :

Quantité :

Total TTC :

A :

Le :

Signature du client

Signature du vendeur

CAP CORDONNERIE MULTISERVICE

EP3 ACTIVITÉS DU MULTISERVICE

SUJET

Durée : 2h30

Code : 500 243 20

Coefficient : 4

SESSION 2010

Page 4/4