



SERVICES CULTURE ÉDITIONS
RESSOURCES POUR
L'ÉDUCATION NATIONALE

**Ce document a été numérisé par le CRDP de Lille pour la
Base Nationale des Sujets d'Examens de l'enseignement professionnel**

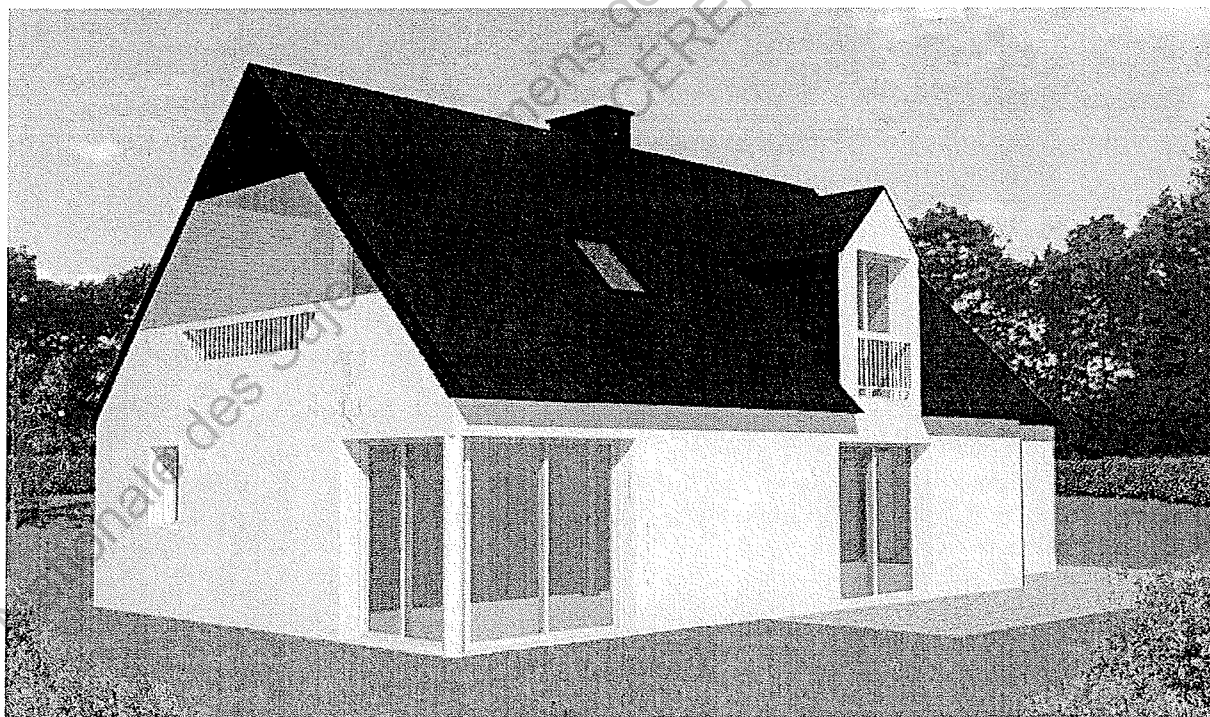
Ce fichier numérique ne peut être reproduit, représenté, adapté ou traduit sans autorisation.

CAP PREPARATION ET REALISATION D'OUVRAGES ELECTRIQUES

SESSION 2010

EPREUVE EP1
COMMUNICATION TECHNIQUE

DOSSIER TECHNIQUE



	Session	2010	Facultatif : code	D510-ZM177
Examen et spécialité				
CAP Préparation et Réalisation d'Ouvrages Electriques				
Intitulé de l'épreuve				
EP1 Communication technique				
Type	Facultatif : date et heure	Durée	Coefficient	N° de page / total
DOSSIER TECHNIQUE		3 h 00	4	DT 1/7

PROPRIETE MARTIN Roger

13, allée des sables

29 250 SANTEC

CONSTRUCTION D'UN PAVILLON T4

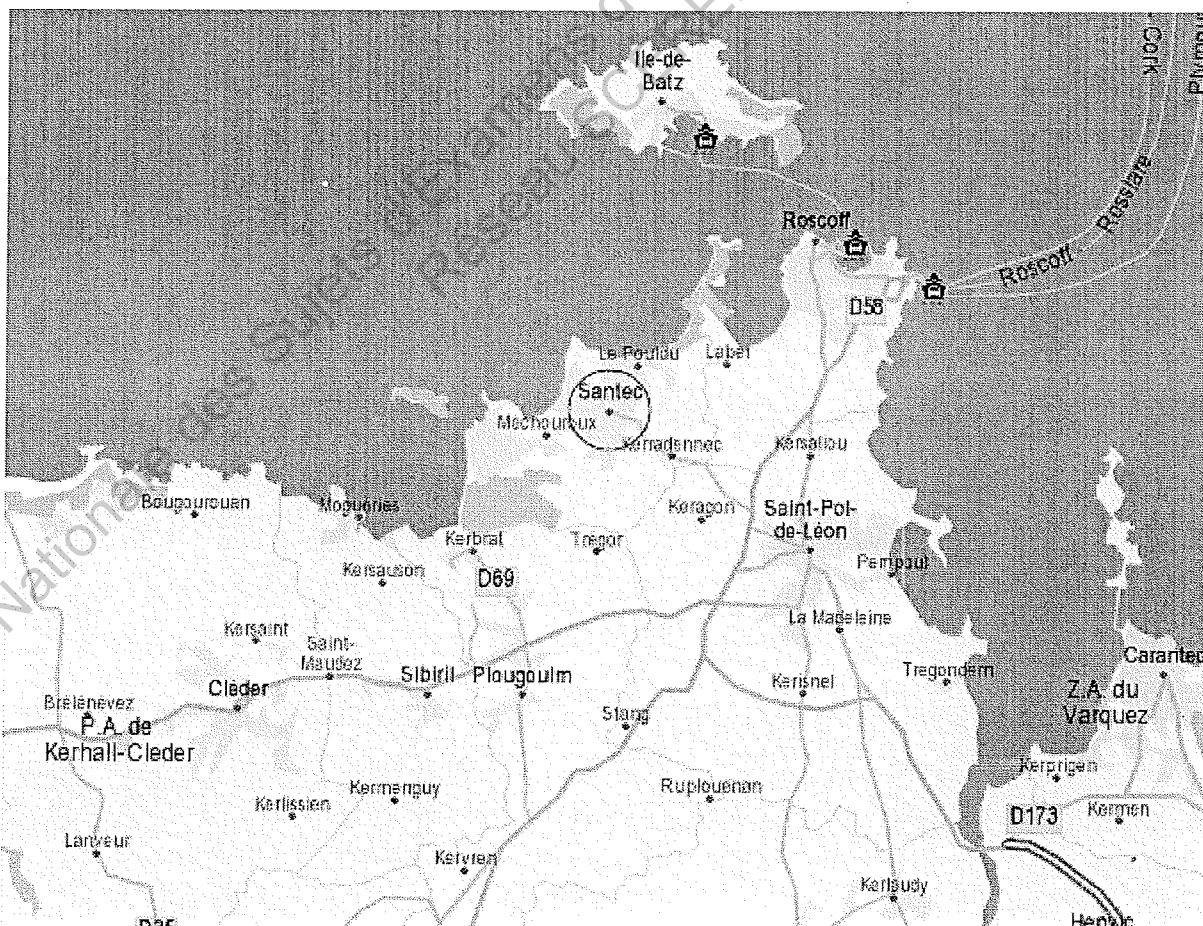
Description du projet :

La construction du pavillon se situe sur la parcelle cadastrée Section A 541 sur la commune de Santec (Finistère).

L'alimentation électrique se fera en **230V monophasé** sous fourreau souterrain diamètre 80mm à partir de la limite de propriété. Un deuxième fourreau diamètre 40 mm sera prévu afin de poser un câble de téléreport.

Le client a fait le choix d'un chauffage électrique par plancher chauffant - radiateur sèche serviette et un chauffe-eau électrique.

Pour cela, EDF lui propose un abonnement de **12 KVA – 60A**. L'électricien devra donc installer un disjoncteur différentiel de branchement 60A – 500mA sélectif.



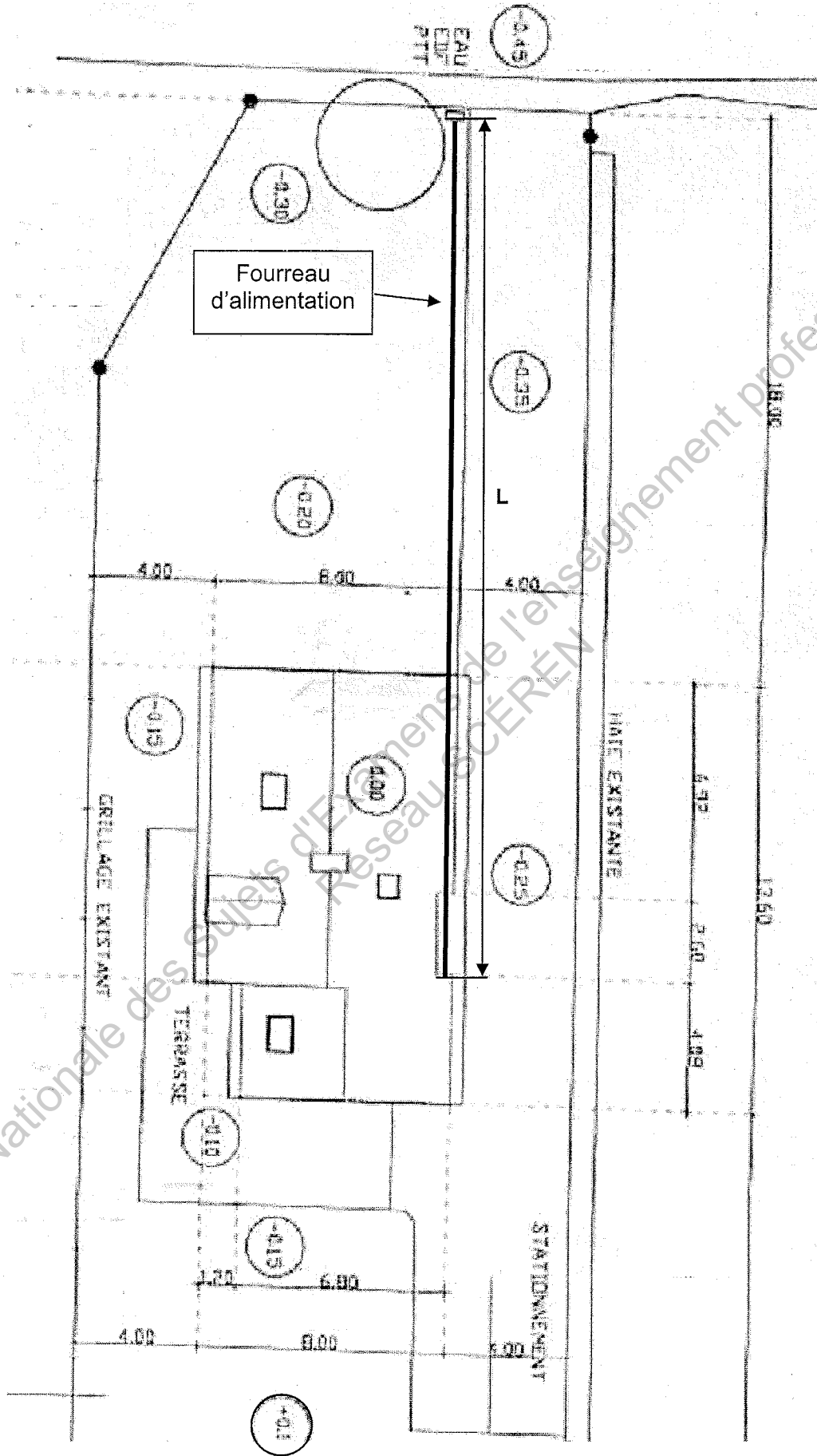
CAP Préparation et réalisation d'ouvrages électriques

Rappel codage

EP1 Communication technique

DT 2/7

PLAN DE MASSE



Echelle : 1 / 200

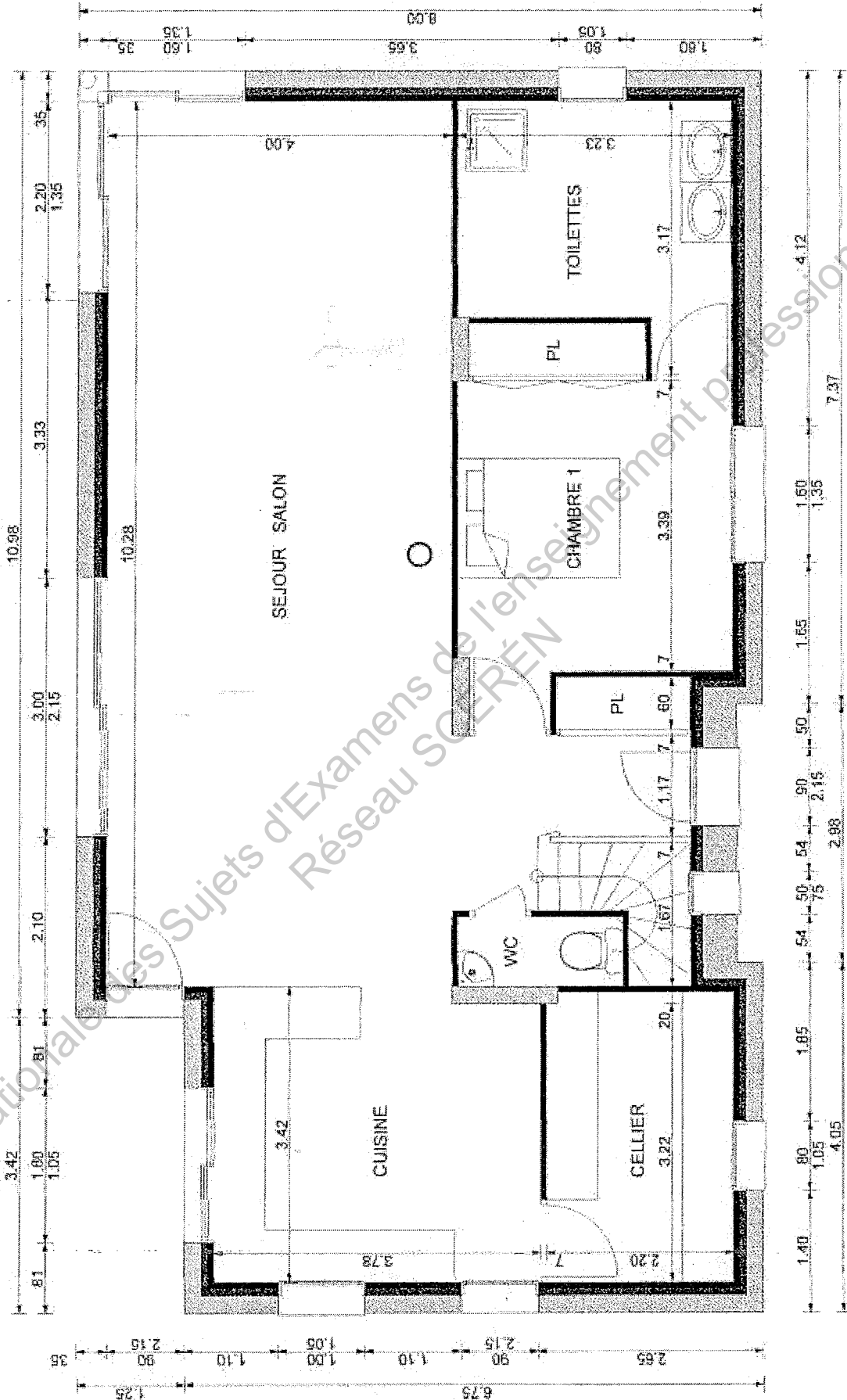
EXTRAIT DU DESCRIPTIF

- Extérieur : 1 point lumineux extérieur commandé en minuterie avec 2 boutons poussoirs.
1 sonnette commandée par un bouton poussoir
- Salon : 1 Prise commandée et 1 point lumineux en applique commandé par un interrupteur double allumage
- Séjour : 1 point lumineux central en plafond commandé de 3 endroits différents avec télérupteur
5 prises de courant 16A 2P+T
- WC : 1 point lumineux central commandés en simple allumage
- Cuisine : 1 point lumineux central commandé en simple allumage
2 points lumineux en applique au-dessus de l'évier en SA.
1 prise 20A Lave-vaisselle
6 prises de courant 16A 2P+T
- Cellier - 1 point lumineux commandé en simple allumage
2 prises de courant 16A 2P+T
1 sortie de câble pour chauffe eau
- Chambre1 : 1 point lumineux au centre en VV
3 prises de courant 16A 2P+T

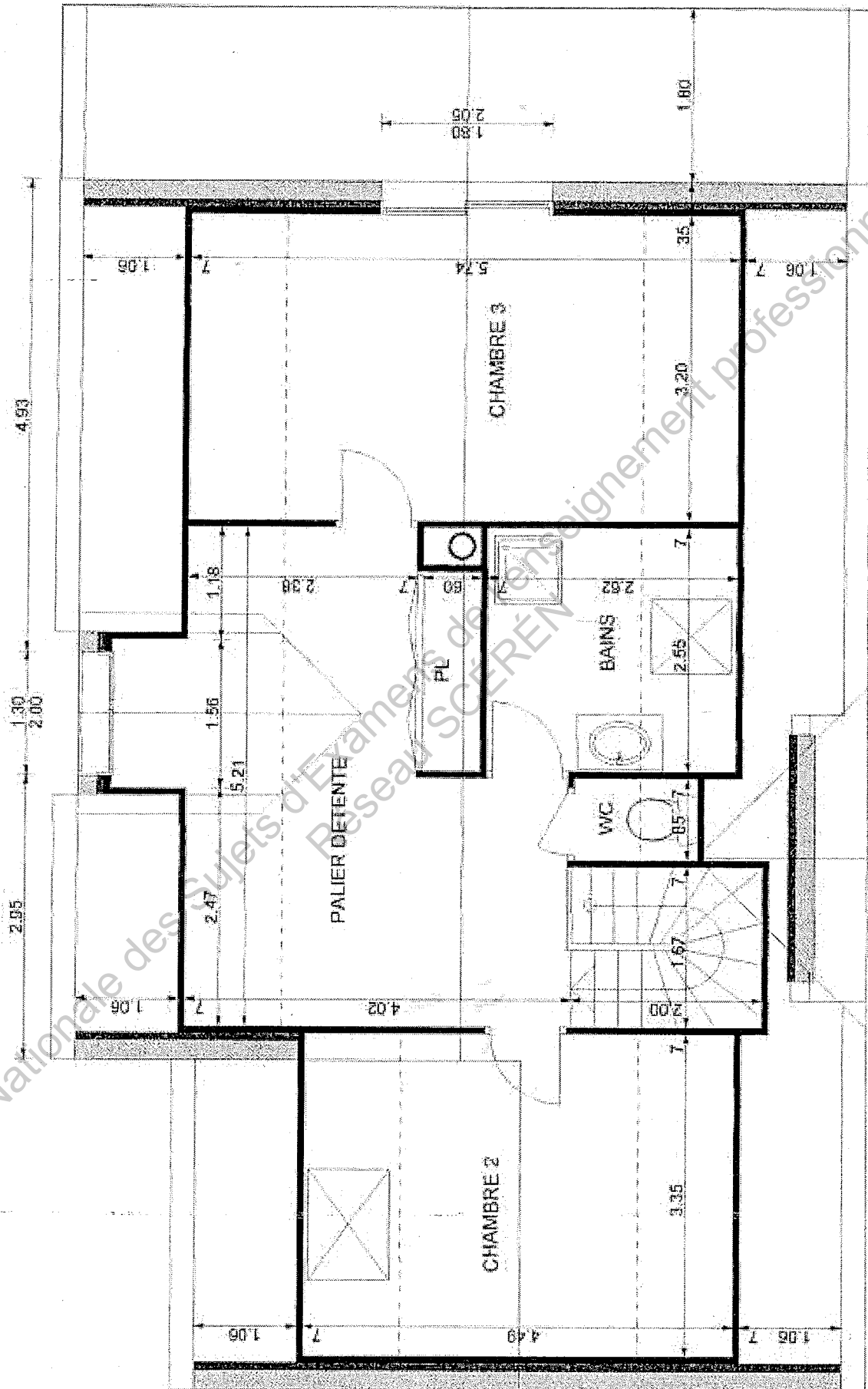
SURFACES

SURFACES en m ²	AU SOL	à 1.80
Hall dégagement :	5.16 :	5.16
Salon repas :	41.12 :	41.12
Cuisine :	12.72 :	12.72
Cellier :	7.35 :	7.35
Chambre 1 + placard :	13.20 :	13.20
Toilettes :	8.71 :	8.71
WC :	1.54 :	1.54
TOTAL RDC :	89.80 :	89.80
Chambre 2 :		
Chambre 3 :		
Bains :	6.68 :	4.41
WC :	1.11 :	0.60
Palier détente + placard :	17.96 :	13.05
TOTAL ETAGE :	59.16 :	38.64
TOTAL GENERAL :	148.96 :	128.44

PLAN DU REZ DE CHAUSSEE



PLAN DE L'ETAGE



SCHEMA ARCHITECTURAL DE L'ETAGE DU PAVILLON

