



SERVICES CULTURE ÉDITIONS
RESSOURCES POUR
L'ÉDUCATION NATIONALE

**Ce document a été numérisé par le CRDP de Caen pour la
Base Nationale des Sujets d'Examens de l'enseignement
professionnel**

ALEXANDREAE BIBLIOTHECA

Alexandrie fut pendant l'antiquité l'un des grands foyers culturels de la Méditerranée, sa superbe bibliothèque étant sans conteste l'un des principaux fondements de sa notoriété.

Sur le lieu où elle se dressait, s'élève maintenant une nouvelle bibliothèque dont le programme est de favoriser le dialogue entre les artistes et les scientifiques du monde entier.

Il vous est demandé de composer une décoration graphique qui sera imprimée sur la première page des livres appartenant à cette bibliothèque.

1) La construction :

Sur la feuille de papier canson, vous tracerez le dessin de la page et vous découperez et collerez les deux mots "Alexandreae Bibliotheca" selon le schéma ci dessous.

2) La composition :

Le décor se répartira de chaque côté du texte, en opposant les deux parties : noire en bas signifiant l'ancien et blanche en haut évoquant l'avenir.

Après avoir sélectionné des hiéroglyphes dans la documentation qui vous est fournie page 2/3 et 3/3, la composition devra mettre en évidence une organisation animée par juxtaposition et dense dans la partie inférieure.

En haut, une zone restera sobre en utilisant des motifs différents et à une échelle plus grande que ceux de la partie inférieure.

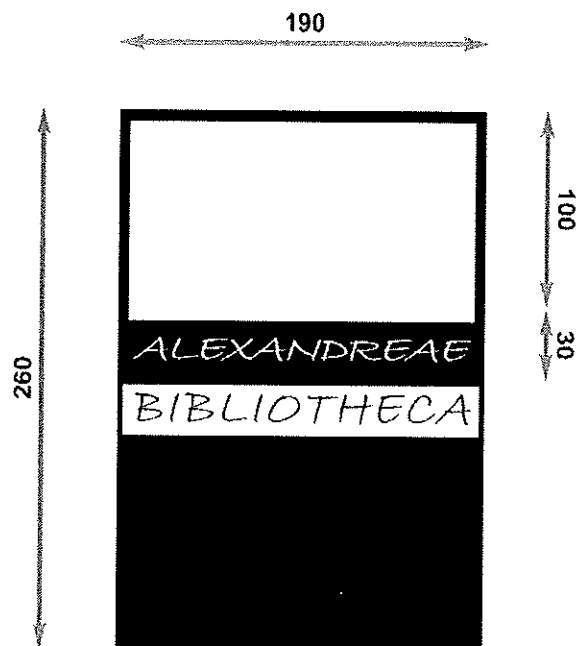
3) La réalisation :

Vous exécuterez le décor en mettant en évidence la richesse des documents et en utilisant les deux types graphiques proposés : des dessins noirs sur fond blanc et inversement.

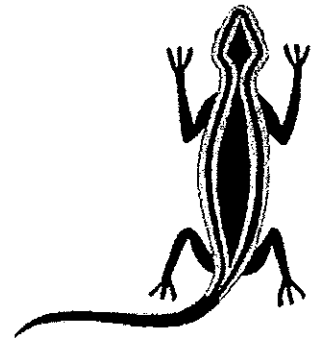
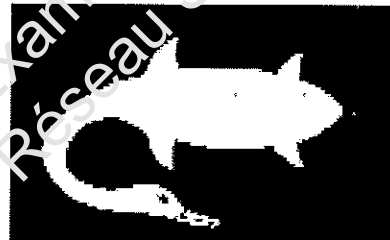
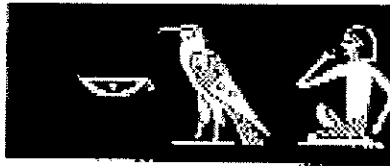
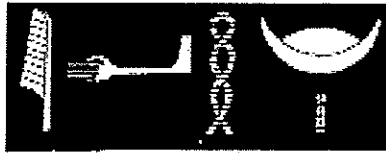
Les détails seront réalisés à la plume ou au stylo type rotring et les surfaces en aplat avec un pinceau.

Critères d'évaluation :

- Justesse de l'observation des hiéroglyphes et du respect de la consigne de juxtaposition.
- Pertinence de l'opposition des deux parties.
- Qualité de composition et de changement d'échelle.
- Qualité de l'exécution des graphismes et des aplats.



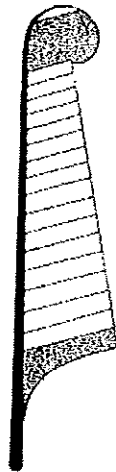
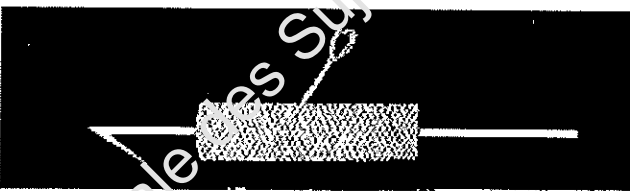
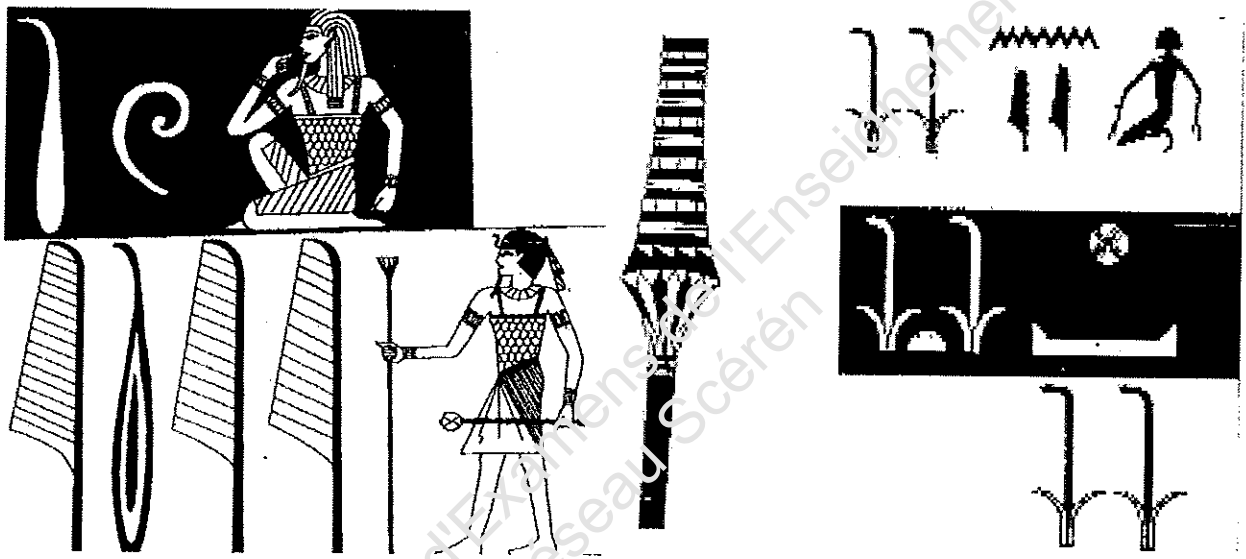
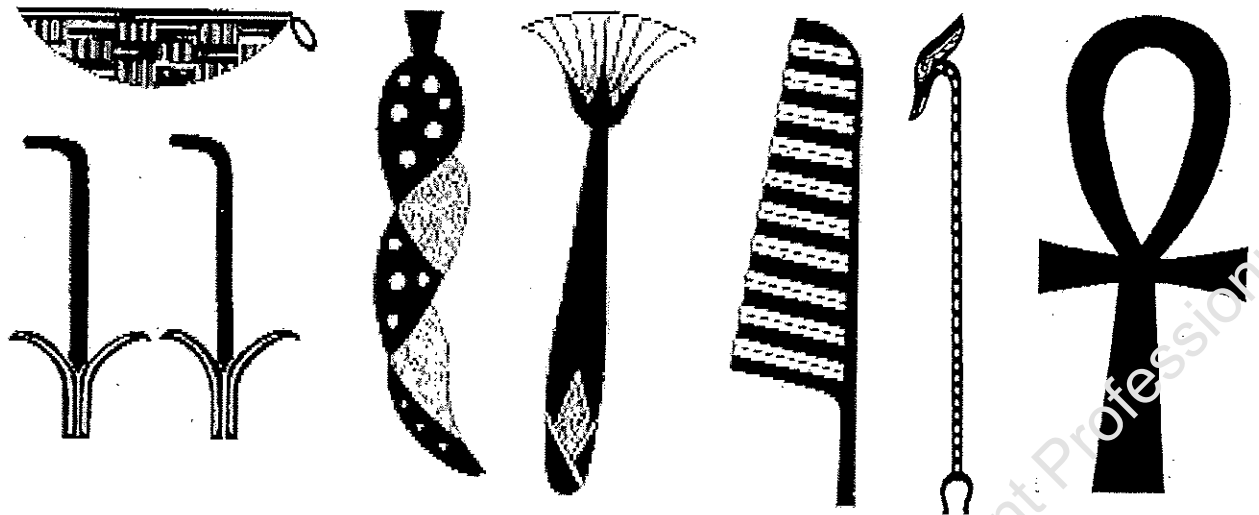
CAP ARTS DE LA RELIURE				
SESSION 2010	Epreuve EP1 : EXPRESSION ARTISTIQUE ET TECHNIQUE			SUJET
	Durée : 3 H 00	Coefficient : 3	Code : 50 322 17	Page : 1/3



ALEXANDREAE

BIBLIOTHECA

CAP ARTS DE LA RELIURE				
SESSION 2010	Epreuve EP1 : EXPRESSION ARTISTIQUE ET TECHNIQUE			SUJET
	Durée : 3 H 00	Coefficient : 3	Code : 50 322 17	Page : 2/3



CAP ARTS DE LA RELIURE

SESSION 2010

Epreuve EP1 : EXPRESSION ARTISTIQUE ET TECHNIQUE

SUJET

Durée : 3 H 00

Coefficient : 3

Code : 50 322 17

Page : 3/3

Base Nationale des Sujets d'Examens de l'Enseignement Professionnel
 Réseau Scérén

C.A.P. ARTS DE LA RELIURE				N° d'anonymat
EP1 – Expression artistique et technique				
METROPOLE – LA REUNION - MAYOTTE		Session juin 2010		N° d'anonymat
C.A.P. ARTS DE LA RELIURE				
EP1 – Expression artistique et technique				
SUJET	Durée : 3 heures	Coef. : 3	Page : 1/1	
NOM : Prénom :				

BARÈME

- Justesse de l'observation des hiéroglyphes et du respect de la consigne de juxtaposition. **5 points**
- Pertinence de l'opposition des deux parties. **5 points**
- Qualité de composition et de changement d'échelle. **5 points**
- Qualité de l'exécution des graphismes et des aplats. **5 points**