



Ce document a été numérisé par le CRDP de Nancy pour la  
Base Nationale des Sujets d'Examens de l'enseignement professionnel

Ce fichier numérique ne peut être reproduit, représenté, adapté ou traduit sans autorisation.

<b>SESSION : 2010</b>	<b>CODE : 500 32314</b>	<b>Page 1 sur 17</b>
<b>EXAMEN : CERTIFICAT D'APTITUDE PROFESSIONNELLE</b>		<b>Durée : 3H</b>
<b>SPECIALITE : Opérateur Projectionniste de Cinéma</b>		<b>Coefficient : 4</b>
<b>Epreuve : EP3 ETUDE DE CAS</b>		

# **MAINTENANCE DES EQUIPEMENTS DE PROJECTION ET SECURITE DU PUBLIC**

## **SUJET A COMPLETER PAR LE CANDIDAT**

SESSION : 2010	CODE : 500 32314	Page 2 sur 17
EXAMEN : CERTIFICAT D'APTITUDE PROFESSIONNELLE SPECIALITE : Opérateur Projectionniste de Cinéma Epreuve : EP3 ETUDE DE CAS		Durée : 3H Coefficient : 4

# 1<sup>ère</sup> PARTIE

## MAINTENANCE DES EQUIPEMENTS DE PROJECTION

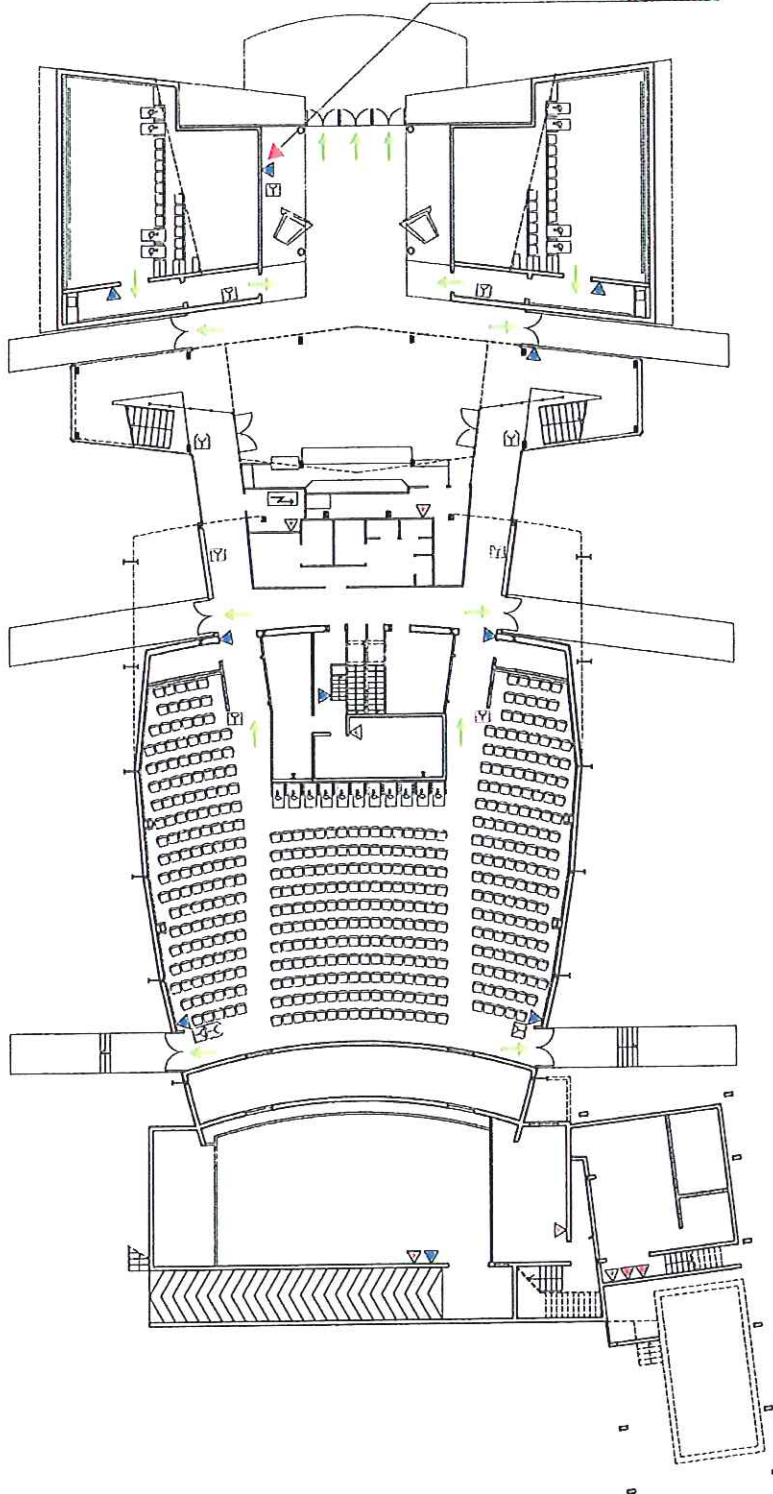
<b>SESSION : 2010</b>	<b>CODE : 500 32314</b>	<b>Page 3 sur 17</b>
<b>EXAMEN : CERTIFICAT D'APTITUDE PROFESSIONNELLE</b>		<b>Durée : 3H</b>
<b>SPECIALITE : Opérateur Projectionniste de Cinéma</b>		<b>Coefficient : 4</b>
<b>Epreuve : EP3 ETUDE DE CAS</b>		

**Vous travaillez dans un établissement de 5 salles dont les équipements sont les suivants :**

- a. Salle 1 (écran de 16 mètres de large au format scope, 434 places) : projecteur 35 mm Kinoton FP 30 avec tourelle 3 objectifs et double équipement en son numérique Dolby Digital (processeur CP 650D) et DTS (processeur 6D) + projecteur numérique Christie CP2000-ZX et serveur Doremi DCP 2000.
- b. Salle 2 (écran de 11 mètres de large au format scope, 168 places) : projecteur 35 mm Cinemeccanica Victoria 5 avec tourelle 3 objectifs et son numérique Dolby Digital (processeur CP 650D) + projecteur numérique Barco DP 1500 et serveur XDC Solo G3.
- c. Salle 3 (écran de 10 mètres de large au format 1,85, 134 places) : projecteur 35 mm Simplex XL avec tourelle 3 objectifs et son numérique Dolby Digital (processeur CP 650D) + projecteur numérique Nec IS 800 et serveur Dolby DSP 100.
- d. Salles 4 et 5 (écrans de 10 mètres de large au format 1,85, 88 places) : toutes deux équipées uniquement en projecteur 35 mm Cinemeccanica Victoria 5 avec tourelles 3 objectifs et son Dolby SR (processeur CP 45).

## CONSIGNES EN CAS D'INCENDIE

VOUS ETES ICI



## REZ-DE-CHAUSSEE



Gardez votre calme  
 Téléphoner au :  
**18**



Attequez le foyer au moyen  
 des extincteurs, sans  
 prendre de risques



Si vous êtes bloqué dans la  
 fumée, balsez-vous, l'air  
 frais est près du sol



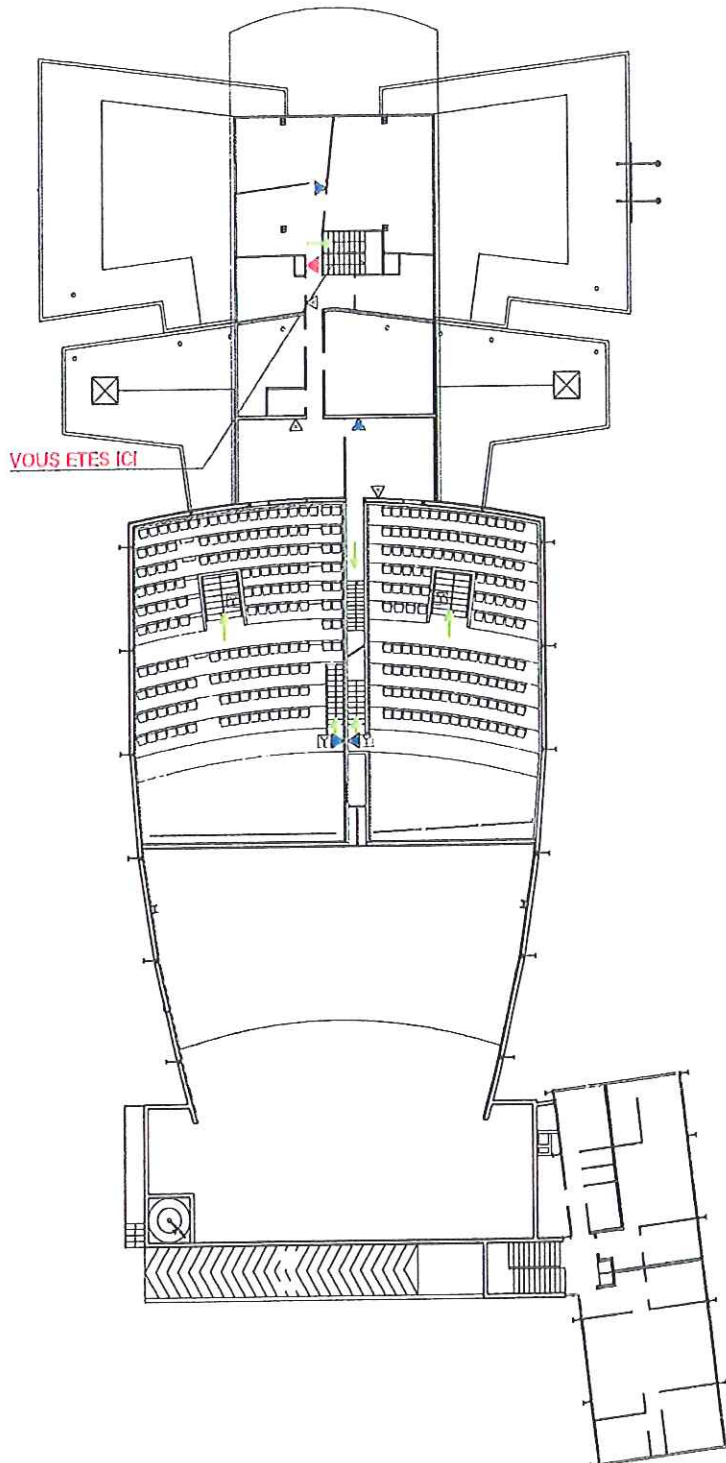
Secours extérieurs les plus  
 proches :  
**02 32 96 97 40**

## LEGENDE

-  SORTIE DE SECOURS
-  EXTINCTEUR PORTATIF A EAU  
AVEC ADDITIF
-  EXTINCTEUR PORTATIF A  
POUDRE ABC
-  EXTINCTEUR PORTATIF A  
DIOXIDE DE CARBONE (CO2)
-  DISPOSITIF DE DECLENCHEMENT  
D'ALARME
-  COMMANDE MANUELLE DE  
DESENFUMAGE
-  TABLEAU ELECTRIQUE



## CONSIGNES EN CAS D'INCENDIE



## ETAGE HAUT



Gardez votre calme  
 Téléphoner au :  
**18**



Attequez le foyer au moyen  
 des extincteurs, sans  
 prendre de risques


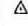


Si vous êtes bloqué dans la  
 fumée, baissez-vous, l'air  
 frais est près du sol

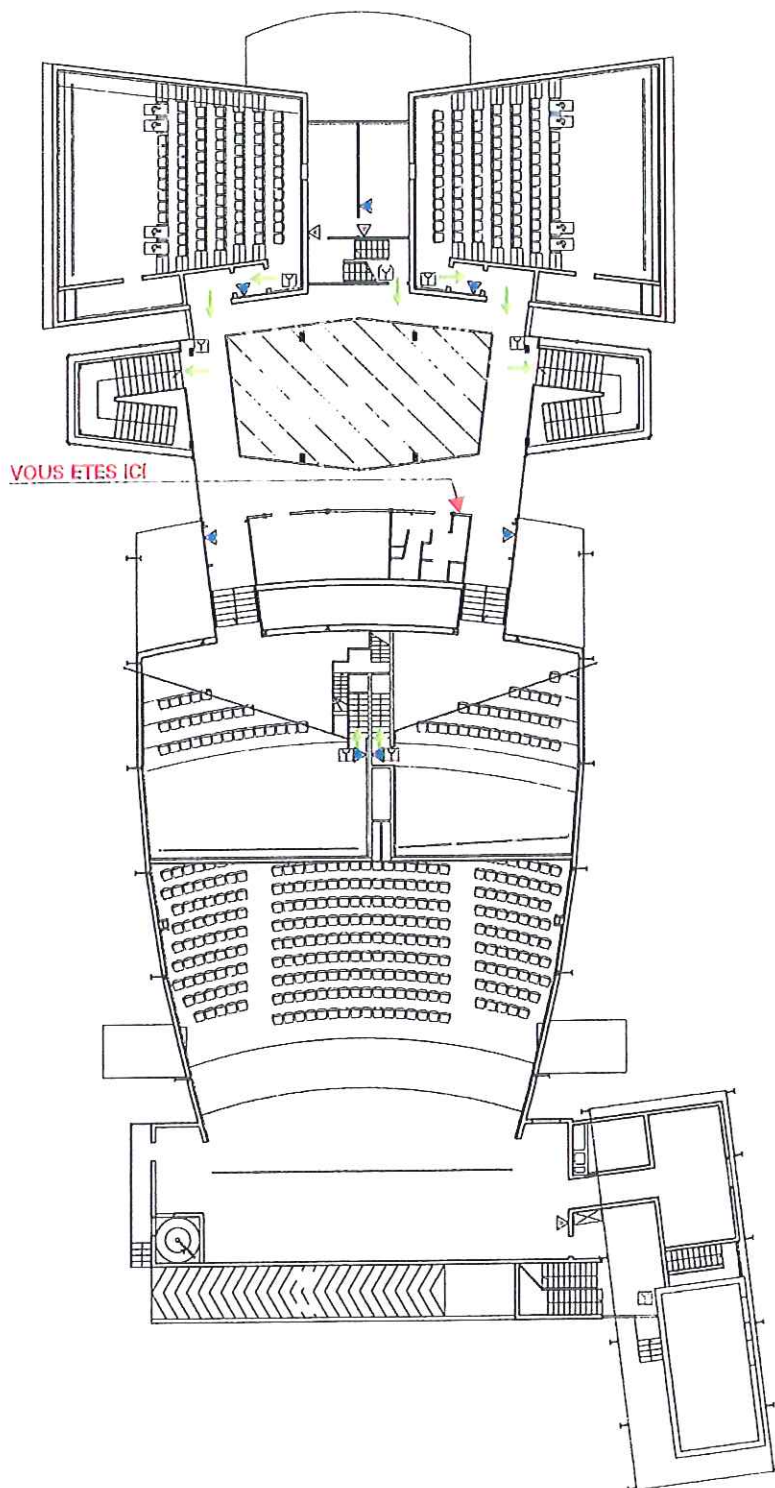


Secours extérieurs les plus  
 proches :  
**02 32 96 97 40**

## LEGENDE

-  SORTIE DE SECOURS
-  EXTINCTEUR PORTATIF A EAU  
AVEC ADDITIF
-  EXTINCTEUR PORTATIF A  
POUDRE ABC
-  EXTINCTEUR PORTATIF A  
DIOXIDE DE CARBONE (CO2)
-  DISPOSITIF DE DECLENCHEMENT  
D'ALARME
-  COMMANDE MANUELLE DE  
DESENFUMAGE
-  TABLEAU ELECTRIQUE

## CONSIGNES EN CAS D'INCENDIE



## MEZZANINE



Gardez votre calme  
 Téléphoner au :  
**18**



Attequez le foyer au moyen  
 des extincteurs, sans  
 prendre de risques



Si vous êtes bloqué dans la  
 fumée, baissez-vous, l'air  
 frais est près du sol



Secours extérieurs les plus  
 proches :  
**02 32 96 97 40**

## LEGENDE

-  SORTIE DE SECOURS
-  EXTINCTEUR PORTATIF A EAU  
AVEC ADDITIF
-  EXTINCTEUR PORTATIF A  
POUDRE ABC
-  EXTINCTEUR PORTATIF A  
DIOXIDE DE CARBONE (CO2)
-  DISPOSITIF DE DECLENCHEMENT  
D'ALARME
-  COMMANDE MANUELLE DE  
DESENFUMAGE
-  TABLEAU ELECTRIQUE

# PLAN D'INTERVENTION

**LEGENDE**

	SORTIE DE SECOURS
	EXTINCTEURS PORTATIFS A L'EAU
	AVIC ADOSITE
	EXTINCTEURS PORTATIFS A FOUDRE SEC
	BOITE A FEU
	BOITE DE SECOURS (COS)
	DISPOSITIF DE DECLENCHEMENT D'ALARME
	COMMANDE MANUELLE DE DECOMMANDE
	TABLEAU ELECTRIQUE

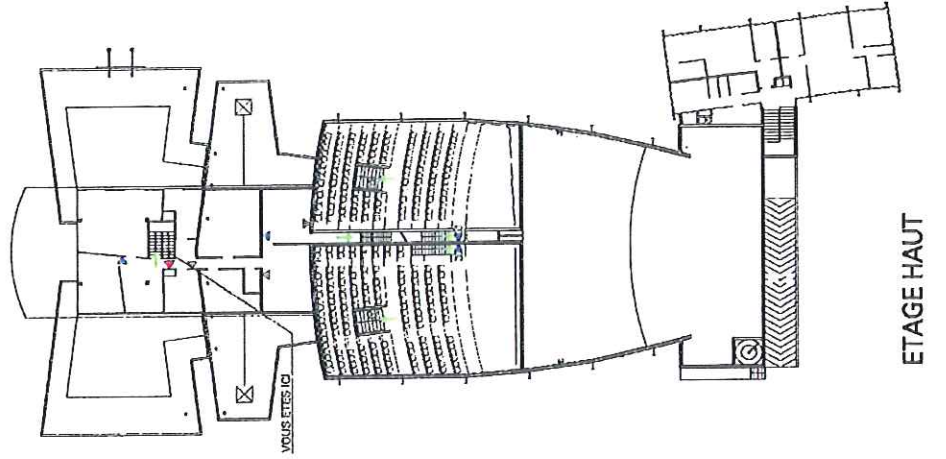
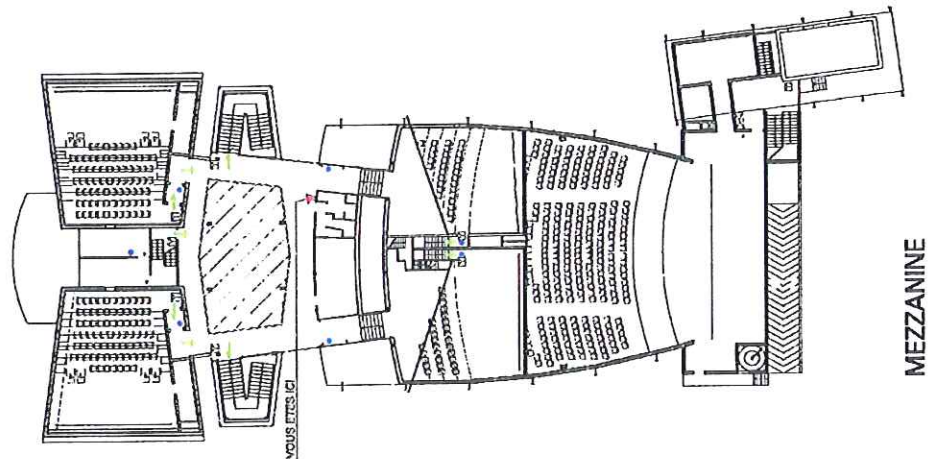
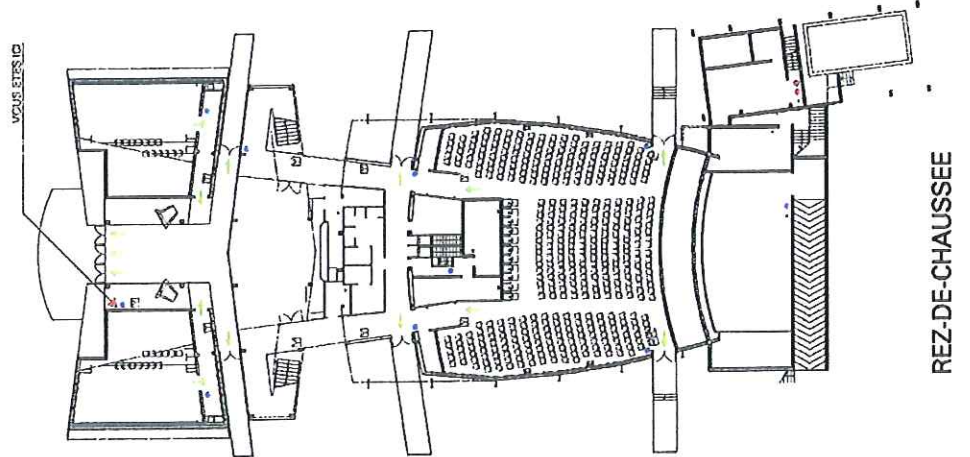
Quelle votre ligne téléphonique n° : **18**

Allez au lieu au moyen de votre véhicule personnel ou autre

Si vous êtes le seul dans la zone, contactez le 18

Si vous êtes plusieurs les uns après les autres

02 02 86 87 40





SESSION : 2010	CODE : 500 32314	Page 8 sur 17
EXAMEN : CERTIFICAT D'APTITUDE PROFESSIONNELLE SPECIALITE : Opérateur Projectionniste de Cinéma Epreuve : EP3 ETUDE DE CAS		Durée : 3H Coefficient : 4

1. Renseignez les caractéristiques suivantes de l'image numérique 2 k :

- Résolution en pixels :
- Nom de l'espace colorimétrique :
- Profondeur d'analyse en bits :

/ 3

2. Qu'est-ce qu'un DCP ?

/ 1

3. Quel est le « poids informatique » moyen d'un DCP ?

/ 1

4. Quel fichier vous permet d'identifier le contenu d'un DCP ?

/ 1

5. Quelles informations sont gérées par le KDM ?

/ 2

6. Quelles sont les différentes liaisons entre un serveur et un projecteur nécessaires pour assurer le bon fonctionnement d'une projection numérique ?

/ 1

7. Comment s'appelle la liaison pour connecter un convertisseur de source vidéo sur un projecteur numérique ?

/ 1

SESSION : 2010	CODE : 500 32314	Page 9 sur 17
EXAMEN : CERTIFICAT D'APTITUDE PROFESSIONNELLE SPECIALITE : Opérateur Projectionniste de Cinéma Epreuve : EP3 ETUDE DE CAS		Durée : 3H Coefficient : 4

8. Nommez les deux technologies de matrices utilisées pour la projection numérique

/ 1

9. Combien trouve-t-on de matrices dans une tête de projection numérique ?

/ 1

10. Citez 3 protocoles d'ingestion des copies numériques dans les serveurs ?

/ 1

11. Quel contrôle devez-vous faire pour vous assurer que la bobine 35 mm (ou galette) présente dans la boîte corresponde bien à la partie que vous devez monter selon l'ordre de montage ?

/ 1

12. Quel double contrôle vous permet de choisir le bon objectif et la bonne fenêtre de projection pour projeter le film dans le bon format ?

/ 2

13. Quel est le coefficient d'anamorphose en 35 mm Scope 2,39 ?

/ 1

14. Quel est le coefficient d'anamorphose en projection numérique Scope 2,39 (avec lentille anamorphique) ?

/ 1

<b>SESSION : 2010</b>	<b>CODE : 500 32314</b>	<b>Page 10 sur 17</b>
<b>EXAMEN : CERTIFICAT D'APTITUDE PROFESSIONNELLE</b>		<b>Durée : 3H</b>
<b>SPECIALITE : Opérateur Projectionniste de Cinéma</b>		<b>Coefficient : 4</b>
<b>Epreuve : EP3 ETUDE DE CAS</b>		

15. En fonction des dimensions d'écran qui vous ont été données, évaluez les puissances de brûleur nécessaires pour les salles 1 et 2 afin de respecter les valeurs de luminance normalisées des images en 35 mm ?

/ 2

16. Pour les salles 3, 4 et 5, si vous avez choisi un brûleur dont la puissance est calculée pour le format scope, quelle sera la conséquence pour le format 1,85 ?

/ 1

17. Quels sont les défauts constatés à l'écran qui indiquent que votre brûleur au xénon est usagé ?

/ 2

18. Pourquoi faut-il effectuer régulièrement un réglage à l'aide d'une boucle Dolby Tone sur votre équipement sonore 35 mm ?

/ 1

19. Quels sont les trois critères qui définissent un son ?

/ 1

20. A quel taux d'erreur le processeur Dolby décroche-t-il du format Dolby Digital vers le format analogique en lecture 35 mm ?

/ 1

21. Un des amplificateurs est tombé en panne. Comment vérifiez-vous que l'affectation des canaux reste correcte après son changement ?

SESSION : 2010	CODE : 500 32314	Page 11 sur 17
EXAMEN : CERTIFICAT D'APTITUDE PROFESSIONNELLE SPECIALITE : Opérateur Projectionniste de Cinéma Epreuve : EP3 ETUDE DE CAS		Durée : 3H Coefficient : 4

/ 1

22. Quel est le niveau acoustique de référencement pour la position 7 du potentiomètre ?

/ 1

23. Que décrit précisément l'expression «chaîne sonore multicanal 5.1 »?

/ 1

24. Comment s'appelle le protocole de sécurisation des enregistrements sur les disques durs d'un serveur ?

/ 1

25. Quelle opération régulière de maintenance doit-on effectuer pour garantir le bon fonctionnement interne du mécanisme de croix de Malte ?

/ 1

26. Pour quelle raison précise faut-il deux images pour assurer les projections stéréoscopiques des films ?

/ 1

27. Pourquoi utilise-t-on un écran de type métallisé dans une des solutions de la projection stéréoscopique ?

/ 1



SESSION : 2010	CODE : 500 32314	Page 12 sur 17
EXAMEN : CERTIFICAT D'APTITUDE PROFESSIONNELLE SPECIALITE : Opérateur Projectionniste de Cinéma Epreuve : EP3 ETUDE DE CAS		Durée : 3H Coefficient : 4

28. Quelle est la puissance électrique réellement consommée dans un brûleur au xénon de 6000 W de puissance nominale et alimenté par un courant de 140 A sous une tension de 42 V ?

/ 1

29. Citez au moins deux systèmes de gestion exploités dans un établissement cinématographique que l'on peut gérer par un réseau informatique

/ 2

30. Quel type de connexion permet de relier ces systèmes sur le réseau internet ?

/ 1

31. Comment se nomme la connexion pour la gestion des sous-titres en projection numérique ?

/ 1

32. Quelles garanties apportent la normalisation des outils et méthodes de projection ?

/ 2

SESSION : 2010	CODE : 500 32314	Page 13 sur 17
EXAMEN : CERTIFICAT D'APTITUDE PROFESSIONNELLE		Durée : 3H
SPECIALITE : Opérateur Projectionniste de Cinéma		Coefficient : 4
Epreuve : EP3 ETUDE DE CAS		

## 2ème PARTIE

# SECURITE DU PUBLIC

**A**



**B**



1 Parmi ces deux extincteurs lequel est utilisé pour éteindre les feux d'origine électrique ?

/ 2

2 Quelle fonction prioritaire doit assurer un éclairage d'évacuation ?

/ 1

SESSION : 2010	CODE : 500 32314	Page 14 sur 17
EXAMEN : CERTIFICAT D'APTITUDE PROFESSIONNELLE SPECIALITE : Opérateur Projectionniste de Cinéma Epreuve : EP3 ETUDE DE CAS		Durée : 3H Coefficient : 4

3 Quand doit-on vérifier le fonctionnement de l'éclairage de sécurité ?

/ 1

4 Comment l'éclairage de sécurité peut-il être alimenté ?

/ 2

5 Comment peut-on repérer visuellement les câbles électriques résistant au feu ?

/ 2

6 Dans quel cas le désenfumage est-il obligatoire ?

/ 2

7 En vous reportant aux plans d'évacuation, quels sont les lieux de l'établissement qui sont susceptibles d'avoir une commande manuelle de désenfumage? (voir plans en annexe)

/ 2

8 Comment le balisage de secours doit-il être placé ?

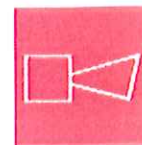
/ 2

9 Quelle est la couleur réglementaire du balisage de dégagement ?

/ 1

SESSION : 2010	CODE : 500 32314	Page 15 sur 17
EXAMEN : CERTIFICAT D'APTITUDE PROFESSIONNELLE		Durée : 3H
SPECIALITE : Opérateur Projectionniste de Cinéma		Coefficient : 4
Epreuve : EP3 ETUDE DE CAS		

10 Que représentent les sigles suivants :



/ 2

11 Qu'est ce qu'un ERP ?

/ 1

12 Les établissements recevant du public sont classés en fonction de leurs activités. Selon vous, à quel type appartiennent les établissements suivants : M - T - L - N

M  
T  
L  
N

/ 2

13 Donner l'effectif des 5 catégories d'établissement recevant du public.

1<sup>ère</sup> catégorie :

2<sup>e</sup> catégorie :

3<sup>e</sup> catégorie :

4<sup>e</sup> catégorie :

5<sup>e</sup> catégorie :

/ 3

14 Selon vous, à quelle catégorie appartient l'établissement que vous étudiez en ce moment ?

/ 1



SESSION : 2010	CODE : 500 32314	Page 16 sur 17
EXAMEN : CERTIFICAT D'APTITUDE PROFESSIONNELLE SPECIALITE : Opérateur Projectionniste de Cinéma Epreuve : EP3 ETUDE DE CAS		Durée : 3H Coefficient : 4

15 Quelle est la définition de la réaction au feu ? Précisez le classement au feu dans ce domaine.

/ 3

16 Selon vous, à quelle catégorie appartiennent les matériaux suivants :

/ 3

17 Qu'est-ce qu'une unité de passage ? Précisez les valeurs.

/ 2

18 Que devez-vous vérifier au niveau des issues de secours avant l'ouverture de l'établissement au public ?

/ 1

19 Citez différents moyens permettant l'évacuation naturelle de fumées.

/ 2

SESSION : 2010	CODE : 500 32314	Page 17 sur 17
EXAMEN : CERTIFICAT D'APTITUDE PROFESSIONNELLE SPECIALITE : Opérateur Projectionniste de Cinéma Epreuve : EP3 ETUDE DE CAS		Durée : 3H Coefficient : 4

20 Quels sont les quatre grands principes généraux de sécurité incendie?

/ 2

21 Citez l'ensemble des personnes composant une commission départementale de sécurité.

/ 3