



SERVICES CULTURE ÉDITIONS  
RESSOURCES POUR  
L'ÉDUCATION NATIONALE

**Ce document a été numérisé par le CRDP de Caen pour la  
Base Nationale des Sujets d'Examens de l'enseignement  
professionnel**

Académie :	Session :
Examen :	Série :
Spécialité/option :	Repère de l'épreuve :
Epreuve/sous épreuve :	
NOM :	n° du candidat
(en majuscule, suivi s'il y a lieu, du nom d'épouse)	
Prénoms :	
Né(e) le :	(le numéro est celui qui figure sur la convocation ou liste d'appel)

DANS CE CADRE

NE RIEN ECRIRE

Il est interdit aux candidats de signer leur composition ou d'y mettre un signe quelconque pouvant indiquer sa provenance.

### LE SUJET EST A RENDRE DANS SON INTEGRALITE

L'épreuve EP3 comprend plusieurs questions portant sur des parties des programmes suivants :

Biologie	/20	
Cosmétologie	/20	
Technologie des appareils et des instruments	/15	
Techniques esthétiques	/10	
Arts appliqués à la profession	/15	
<b>TOTAL</b>	<b>/80</b>	

Les réponses sont à rédiger sur les documents.  
A l'issue de l'épreuve, vous remettrez l'ensemble de ces documents.

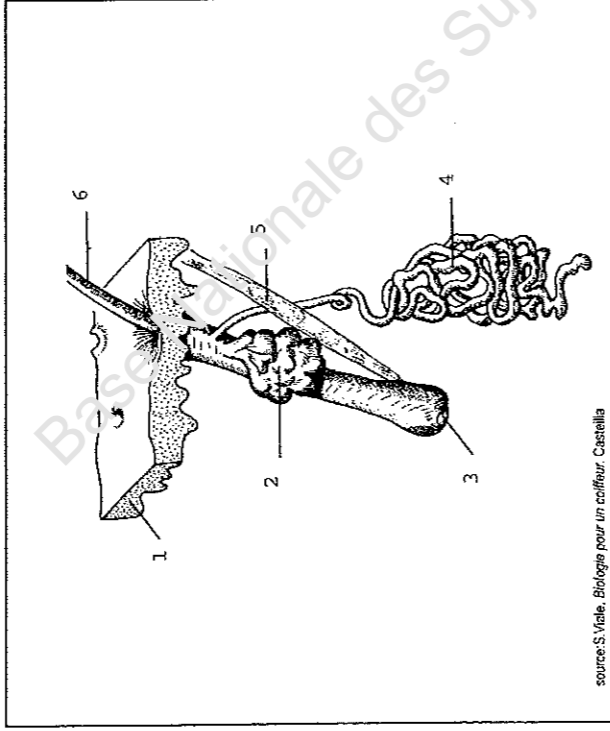
NE RIEN ECRIRE DANS CETTE PARTIE

Biologie /20 pts

Madame BRUN, jeune maman, a pris rendez-vous pour une épilation des aisselles. Pendant la prestation, elle vous demande des conseils car elle constate que sa peau est en ce moment, un peu plus grasse, et elle s'inquiète d'une importante chute de cheveux.

1. Le poil. (10 pts)

1.1 Légènder le schéma. (3,5 pt)



- Titre : -----
- 1 -----
- 2 -----
- 3 -----
- 4 -----
- 5 -----
- 6 -----

1.2 Citer deux régions du corps dépourvues de poils. (1 pt)

- -----
- -----

1.3 Indiquer la substance responsable de la couleur des poils. (0,5 pt)

- 
- 

1.4 Citer la cellule qui produit cette substance. (0,5 pt)

- 
- 

1.5 Indiquer le nom des trois phases du cycle pileaire et les caractéristiques de chaque phase en complétant le tableau ci-dessous. (4,5 pt)

Phase	Nom de la phase	Caractéristiques de la phase
Phase 1	➤ .....	➤ ----- ----- ----- ➤ durée : -----
Phase 2	➤ .....	➤ ----- ----- ----- ➤ durée : -----
Phase 3	➤ .....	➤ ----- ----- ----- ➤ durée : -----

NE RIEN ECRIRE DANS CETTE PARTIE

2. La peau contient différentes glandes.

(10 pts)

2.1 Décrire le mode d'excrétion des glandes exocrines et endocrines et citer deux exemples de chaque type de glandes. (4 pts)

✓ **Glandes exocrines**

- mode d'excrétion : -----  
-----

- 2 exemples de glande exocrine : -----  
-----

✓ **Glandes endocrines**

- mode d'excrétion : -----  
-----

- 2 exemples de glande endocrine : -----  
-----

2.2 Indiquer les deux principaux constituants du film hydrolipidique. (2 pts)

-----  
-----  
-----

2.3 Indiquer la valeur moyenne du pH de la surface cutanée. (1 pt)

-----  
-----

2.4 Indiquer trois caractéristiques d'une peau séborrhéique. (3 pts)

➤ -----  
➤ -----  
➤ -----

NE RIEN ECRIRE DANS CETTE PARTIE

**Cosmétologie /20 pts**

1. Votre cliente souhaite pratiquer une épilation des demi-jambes à la cire jetable avec bande. (12 pts)

1.1 Énoncer trois composants spécifiques de cette cire à épiler en précisant pour chacun d'eux l'action recherchée, et remplir le tableau ci-dessous. (6 pts)

COMPOSANTS	ACTION

1.2 Énoncer les deux conditionnements principaux de la cire jetable avec bandes. (2 pts)

➤ \_\_\_\_\_  
➤ \_\_\_\_\_

1.3 Énoncer quatre modalités d'utilisation et les éventuelles précautions d'emploi de la cire jetable avec bandes. (4 pts)

➤ \_\_\_\_\_  
➤ \_\_\_\_\_  
➤ \_\_\_\_\_  
➤ \_\_\_\_\_  
➤ \_\_\_\_\_  
➤ \_\_\_\_\_

2. Auparavant, votre cliente utilisait un produit dépilatoire. (8 pts)

2.1 Citer trois propriétés spécifiques de ce produit. (3 pts)

➤ \_\_\_\_\_  
➤ \_\_\_\_\_  
➤ \_\_\_\_\_

2.2 Citer trois formes galéniques de ce produit. (3 pts)

➤ \_\_\_\_\_  
➤ \_\_\_\_\_  
➤ \_\_\_\_\_

2.3 Citer le composant spécifique de ce produit et préciser son action. (2 pts)

➤ \_\_\_\_\_  
\_\_\_\_\_

NE RIEN ECRIRE DANS CETTE PARTIE

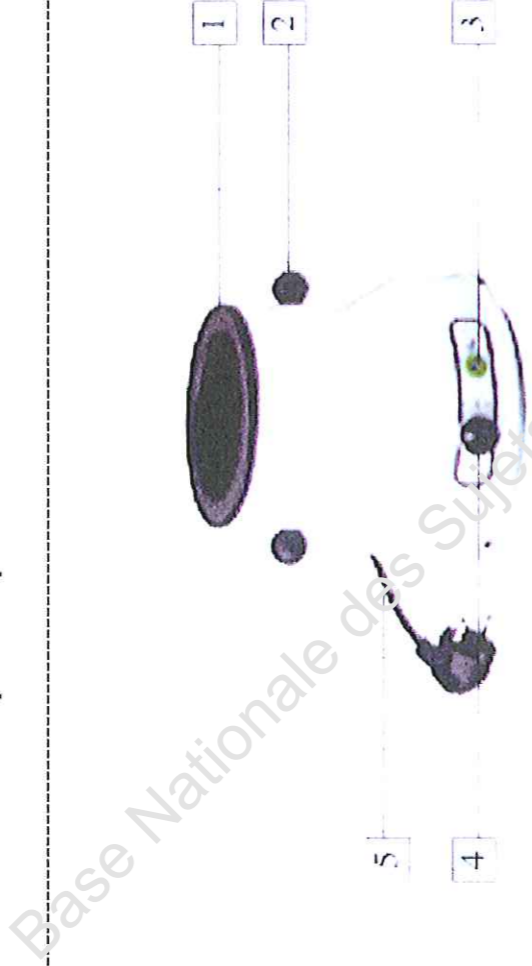
Technologie des appareils et des instruments /15 pts

1. Énoncer la fonction globale de l'appareil à cire jetable. (2 pts)

-----  
 -----

2. Donner un titre au schéma ci-dessous puis compléter le tableau suivant. (6 pts)

TITRE : -----



NUMÉRO	NOMS DES ÉLÉMENTS	FONCTION DES ÉLÉMENTS
1		
2		
3		
4		
5		

3. Énoncer quatre règles d'hygiène et de sécurité à respecter en condition normale d'utilisation de cet appareil. (4 pts)

-----  
 -----  
 -----  
 -----

4. Parmi les instruments cités dans la liste ci-dessous, en choisir trois utiles pour réaliser une épilation du maillot à la cire jetable sans bande et compléter le tableau suivant. (3 pts)

*Ciseaux bouts pointus, ciseaux bouts ronds, spatule cuillère, spatule inox, spatule jetable, pince à épiler, spatule produit, brosse à sourcils.*

INSTRUMENTS	FONCTION

NE RIEN ECRIRE DANS CETTE PARTIE

**Techniques esthétiques /10 pts**

1. Vous êtes chargée de l'installation rationnelle du poste de travail se trouvant dans la cabine d'épilation à la cire jetable. (7 pts)

Citer les instruments, les produits et les consommables qui vous semblent nécessaires à l'installation de ce poste et compléter le tableau.

INSTRUMENTS	<p>➤ _____</p> <p>➤ _____</p> <p>➤ _____</p> <p>➤ _____</p>
PRODUITS	<p>➤ _____</p> <p>➤ _____</p> <p>➤ _____</p> <p>➤ _____</p> <p>➤ _____</p>
CONSOMMABLES	<p>➤ _____</p> <p>➤ _____</p> <p>➤ _____</p> <p>➤ _____</p> <p>➤ _____</p>

2. Indiquer et justifier les six conditions d'hygiène à respecter lors d'une épilation des aisselles à la cire jetable. (3 pts)

Conditions d'hygiène à respecter	Justification
➤ _____	➤ _____
➤ _____	➤ _____
➤ _____	➤ _____
➤ _____	➤ _____
➤ _____	➤ _____
➤ _____	➤ _____