

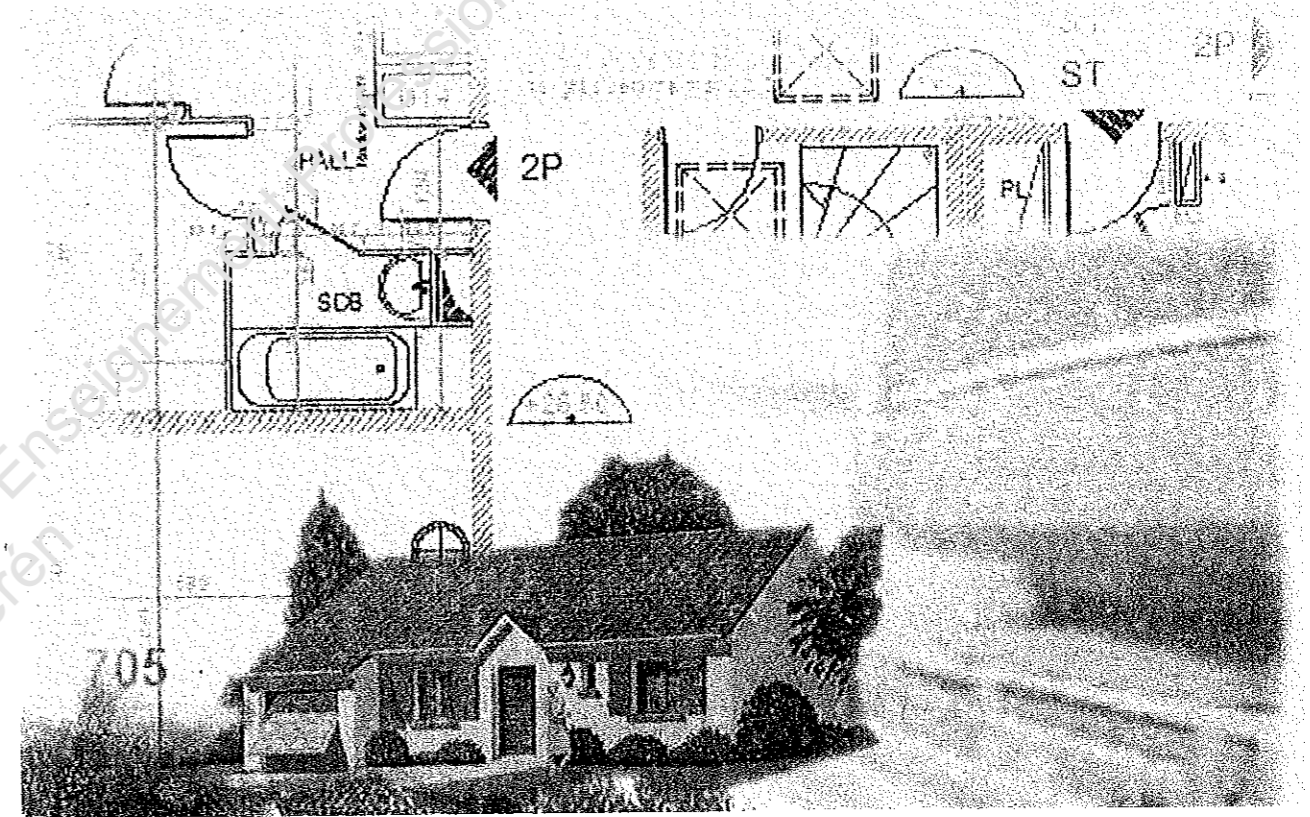


SERVICES CULTURE ÉDITIONS  
RESSOURCES POUR  
L'ÉDUCATION NATIONALE

**Ce document a été numérisé par le CRDP de Caen pour la  
Base Nationale des Sujets d'Examens de l'enseignement  
professionnel**

BREVET D'ETUDES PROFESSIONNELLES  
des Techniques de l'Architecture et de l'Habitat

SESSION **2010**



**EPREUVE EP 1**

ETUDES ET PREPARATION DE L'EXECUTION

**ACTIVITE 1 :**

Elaboration des DQE et préparation de chantier

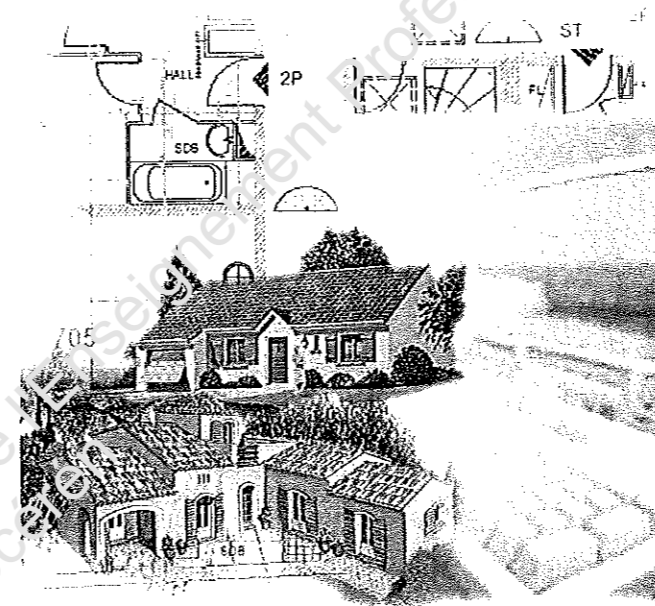
SOMMAIRE
<b>DOSSIER ETUDES</b>
<b>DOSSIER TECHNIQUE</b>

BREVET D'ETUDES PROFESSIONNELLES  
des Techniques de l'Architecture et de l'Habitat

SESSION **2010**

**EPREUVE EP 1**

ETUDES ET PREPARATION DE L'EXECUTION



**DOSSIER  
ETUDES**

**ACTIVITE 1 Elaboration des DQE et préparation de chantier**

N° Etude	Activités et Documents	Barème	Durée conseillée
1	Métré : DE 1 DR 1 et DR 2	/25	1 h 10
2	Etude de prix : DE 2 DT 1 DR 3	/15	50 mn
3	Etude de prix : DE 3 DT 1 DR 4	/20	1 h

BEP DES TECHNIQUES DE L'ARCHITECTURE ET DE L'HABITAT

EPREUVE : EP.1

DUREE : 7 HEURES

COEFFICIENT : 6

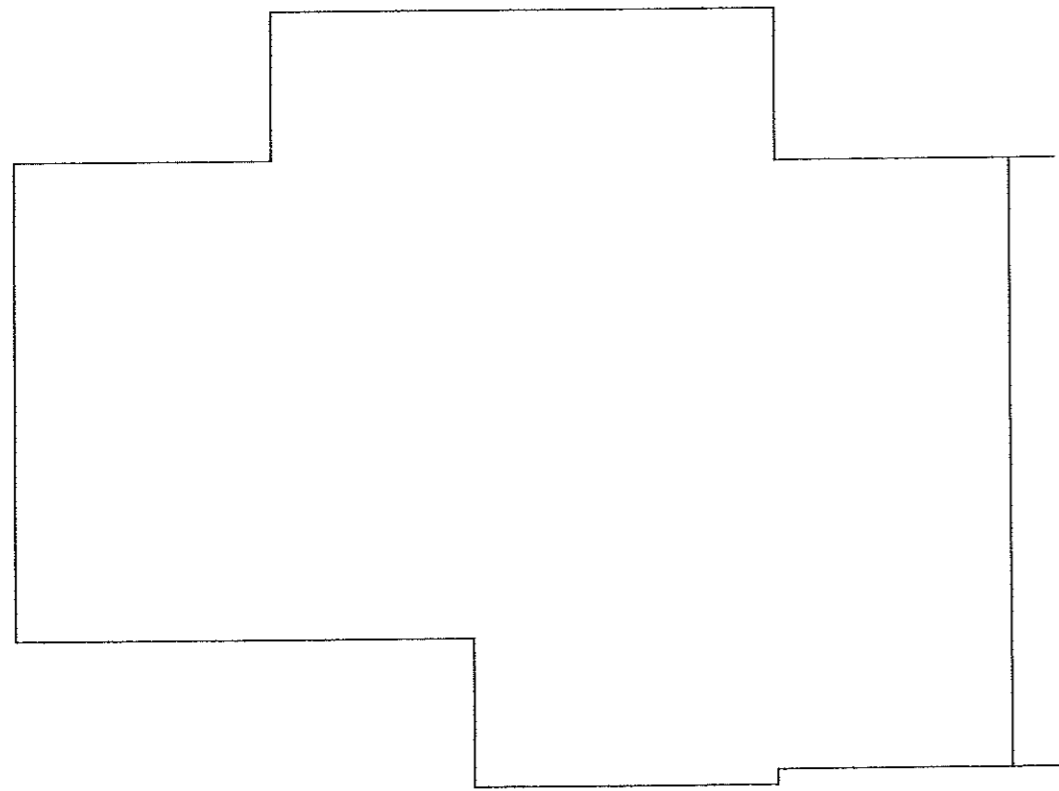
### Renseignements complémentaires :

- la hauteur des placards : 2.50 m.
- les dimensions des portes intérieures :
  - 73 × 204 → 81 × 208 (hors tout)
  - 83 × 204 → 91 × 208
  - 93 × 204 → 101 × 208
- pour la déduction des menuiseries extérieures prendre les cotes nominales de baies.

ETUDE N° 1	
SITUATION :	Métreur dans une entreprise de plâtrerie
ACTIVITES :	Réaliser l'avant-métré du lot plâtrerie.
ON DONNE :	<ul style="list-style-type: none"><li>- le dossier de base</li><li>- les documents réponses : DR 1 et DR 2.</li></ul>
ON DEMANDE :	<ul style="list-style-type: none"><li>1.1 Sur DR1, effectuer l'avant-métré de l'article 5.3 <b>Doublage des murs</b> pour le logement de type 3a</li><li>1.2 Sur DR2, effectuer l'avant-métré de l'article 5.1 <b>Cloisons</b> pour le logement de type 3b</li></ul>
ON EXIGE :	<ul style="list-style-type: none"><li>- des libellés</li><li>- des croquis cotés,</li><li>- des résultats justes,</li><li>- une bonne lisibilité et des documents soignés</li></ul>

DE 1

Projet : Lotissement des Alouettes			
B.E.P. des Techniques de l'Architecture et de l'Habitat		EPREUVE EP1	Activité 1
SESSION 2010	DUREE : 7 Heures	COEFFICIENT : 6	DOSSIER ETUDES

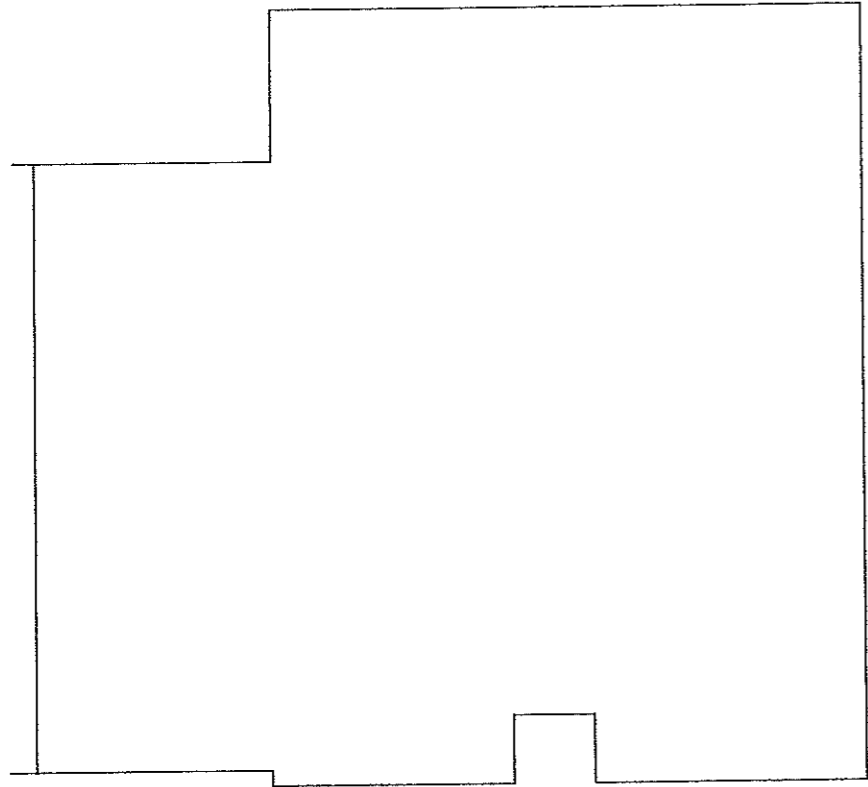


Base Nationale des Sujets d'Examens de l'Enseignement Professionnel  
Réseau Socrén

N°	Désignation / calculs	U	Quantité

DR 1

<b>Projet : Lotissement des Alouettes</b>		
<b>B.E.P. des Techniques de l'Architecture et de l'Habitat</b>	<b>EPREUVE EP1</b>	<b>DOCUMENT REPONSE</b>
SESSION 2010	DUREE : 7 Heures	COEFFICIENT : 6



Base Nationale des Sujets d'Examens de l'Enseignement Professionnel  
Réseau Socrén

N°	Désignation / calculs	U	Quantité

DR 2

<b>Projet : Lotissement des Alouettes</b>		
<b>B.E.P. des Techniques de l'Architecture et de l'Habitat</b>	<b>EPREUVE EP1</b>	<b>DOCUMENT REPONSE</b>
SESSION 2010	DUREE : 7 Heures	COEFFICIENT : 6

## Renseignements complémentaires :

### Extrait de l'avant métré

Désignation	U	Quantité
Plafond suspendu sur ossature BA 13	m <sup>2</sup>	160,00

Le taux horaire de la main d'œuvre pratiquée dans l'entreprise est de 20,50 €.

Le temps unitaire pour la mise en œuvre d'un mètre carré de plafond est de 0,70 h.

### Exemple de trame pour déterminer le coût total

Désignation	Temps Unitaire /m <sup>2</sup>	Quantité pour 1 m <sup>2</sup>	Quantité de plafond	Quantité totale	U	coût unitaire	coût total
<b>DÉBOURSÉ MATÉRIAUX</b>							
Plaque de plâtre BA 13		1.05	160,00	168,00	m <sup>2</sup>	3.05	512.40
Profilé still F530							
Suspentes							
Eclisses pour aboutage							
Vis TTPC							
Bande PP grand rouleau							
Enduit pâte prêt à l'emploi							
<b>DÉBOURSÉ MAIN D'ŒUVRE</b>							
Pose du plafond							

## ETUDE N° 2

SITUATION : métreur dans une entreprise de plâtrerie

ACTIVITES : Etude de prix du plafond sur ossature des villas type 3a et 3b.

ON DONNE :

- Le quantitatif du fabricant, DT 1.
- Un extrait d'un bordereau de prix des matériaux, DT 1

ON DEMANDE :

2.1 En vous inspirant de la trame proposée, déterminer sur tableur le coût total de l'article 5.2

2.2 Imprimer sur un format A4 le document réponse nommé DR 3, avec le numéro de candidat (une seule impression).

Enregistrer sur support informatique.

Le fichier sera nommé DR3\_N° Candidat

ON EXIGE :

- Une utilisation cohérente des quantités et prix unitaires
- Une utilisation correcte du tableur et des formules,
- Des résultats justes,

DE 2

Projet : Lotissement des Alouettes			
B.E.P. des Techniques de l'Architecture et de l'Habitat	EPREUVE EP1	Activité 1	
SESSION 2010	DUREE : 7 Heures	COEFFICIENT : 6	DOSSIER ETUDES

## ETUDE N° 3

**SITUATION :** métreur dans une entreprise de plâtrerie

**ACTIVITES :** Contrôler et établir un bon de commande.

**ON DONNE :**

- Le document réponse DR 4
- Le conditionnement des matériaux, DT 1

**ON DEMANDE :**

- 3.1 Contrôler et compléter les quantités du bon de commande du 20 mai 2010 des matériaux nécessaires à la réalisation des travaux concernant l'ouvrage élémentaire plafond suspendu de **plusieurs villas** sur DR 4

**ON EXIGE :**

- Des quantités de matériaux commandés cohérentes

**DE 3**

<b>Projet : Lotissement des Alouettes</b>			
<b>B.E.P. des Techniques de l'Architecture et de l'Habitat</b>		<b>EPREUVE EP1</b>	<b>Activité 1</b>
<b>SESSION 2010</b>	<b>DUREE : 7 Heures</b>	<b>COEFFICIENT : 6</b>	<b>DOSSIER ETUDES</b>



DESIGNATION DES MATERIAUX	APPROVISIONNEMENT		CONDITIONNEMENT	COMMANDE	
	BESOINS	UNITÉ		CALCULS	QUANTITÉS
Plaque de plâtre BA 13	357,00	m <sup>2</sup>	Plaque de 1,20×2,50	357/3	119 plaques
Profilé Still F530	680,00	m	Rail de 5,30 m	680/5,30	120 rails
Éclisses pour aboutage	102	U			
Suspentes	612	U			
Vis TTPC	3 400	U			
Enduit pour joint	159,80	kg			
Bande pour joint	476,00	m			

Entreprise de plâtrerie Michel 18 route de Paris <span style="float: right;">89470 Moneteau</span>		
Bon de commande N° 0010258		Date : 20 mai 2010
Désignation - Référence		Quantité
Plaque de plâtre BA 13 1,20 × 2,50		119
Profilé Still F530 long. 5,30 m		120

DR 4

<b>Projet : Lotissement des Alouettes</b>		
<b>B.E.P. des Techniques de l'Architecture et de l'Habitat</b>	<b>EPREUVE EP1</b>	<b>DOCUMENT REPONSE</b>
SESSION 2010	DUREE : 7 Heures	COEFFICIENT : 6