



SERVICES CULTURE ÉDITIONS
RESSOURCES POUR
L'ÉDUCATION NATIONALE

**Ce document a été numérisé par le CRDP de Montpellier pour la
Base Nationale des Sujets d'Examens de l'enseignement professionnel**

Ce fichier numérique ne peut être reproduit, représenté, adapté ou traduit sans autorisation.

CORRIGE

Ces éléments de correction n'ont qu'une valeur indicative. Ils ne peuvent en aucun cas engager la responsabilité des autorités académiques, chaque jury est souverain.

Proposition de corrigé

Recommandations:

- les réponses sont rédigées à l'encre, ou au crayon pour les croquis et les schémas (pas de rouge).
- les **calculatrices programmables** sont autorisées, mais toutes les **formules** devront apparaître clairement ainsi que les détails des **calculs intermédiaires** et les **résultats** demandés.
- les **réponses** se feront sur des feuilles d'examen, sur les carnets de terrain et tableaux de calcul des centres d'examen ou sur les documents réponses.

Brevet d'Etudes Professionnelles des Techniques du Géomètre et de la Topographie

EPREUVE EP 1-U1

SAISIE ET TRAITEMENT DE DONNEES

EP1 - Activité 2 : Traitement des données

DOSSIER D'ETUDES

N° de l'étude	Activités et documents	Barème	Durée conseillée
1	D.A.O. Dessin d'un plan de division	/ 30	2 h 00
2	Calcul de coordonnées rectangulaires d'un projet d'implantation	/ 10	0 h 40
3	Carnet d'implantation	/10	0 h 40
4	Contrôle de l'implantation	/10	0 h 40

Note sur 60 points

CORRIGE

Proposition de corrigé			
Projet LE ROITELET			
BEP Techniques du Géomètre et de la Topographie		Epreuve EP1 Activité 2	
Session 2010	Durée de l'activité 2 : 4h	Coef. de l'act 2 :3	Page 1/4

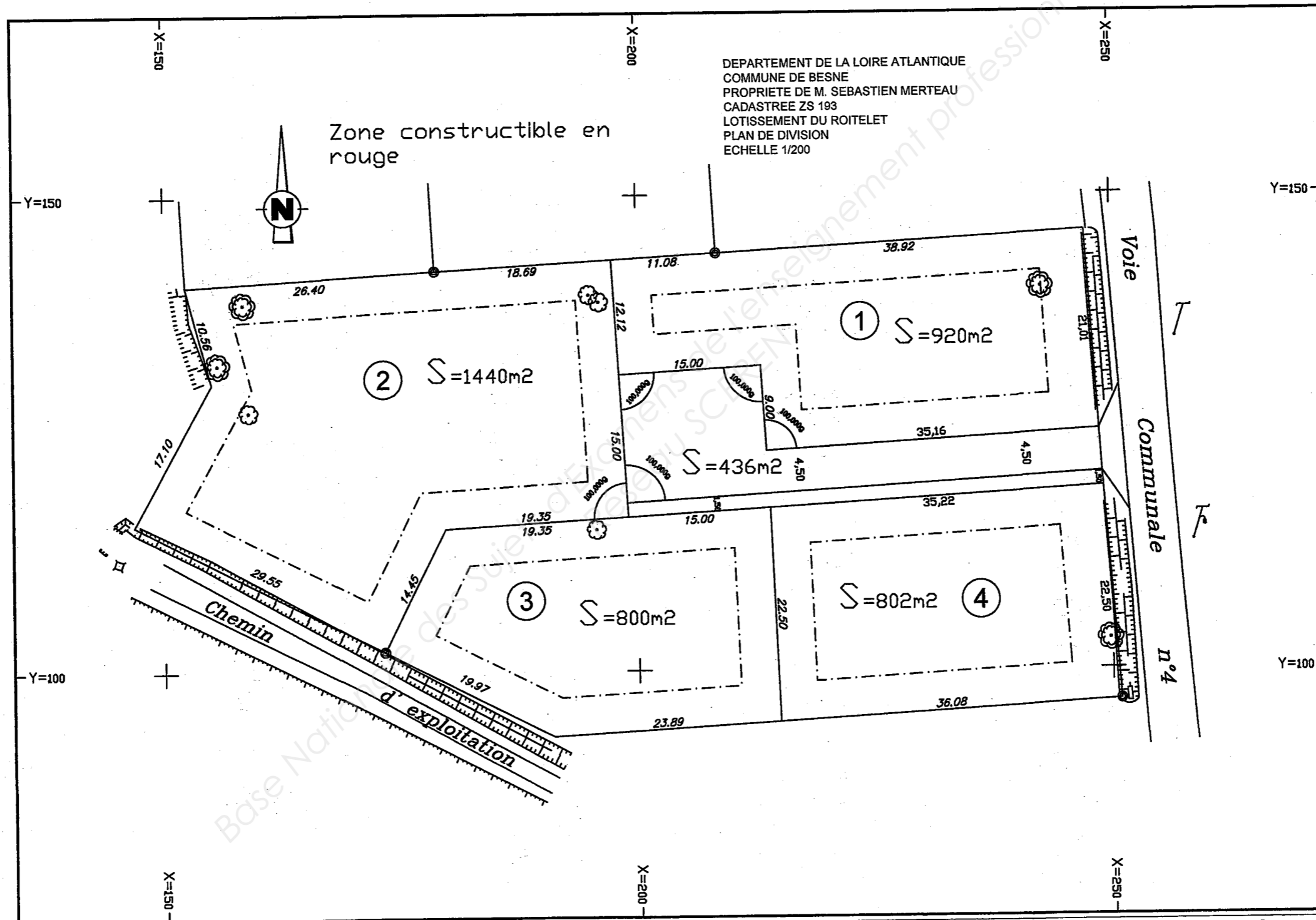
Proposition de corrigé

D.A.O. Dessin d'un plan parcellaire. Etude 1

Corrigé fourni sous format dwg : fichier : corrigé étude 1 dessin.dwg.

La correction du dessin implique une prise en compte des usages locaux en matière de dessin.

Les correcteurs apprécieront la présentation, l'habillage et l'allure générale du dessin en fonction des outils utilisés et des usages dans les lycées. Il n'est pas question d'imposer une quelconque démarche d'utilisation du logiciel de dessin, les référentiels du diplômes sont, sur ce point, relativement peu explicites.



Proposition de corrigé

Projet LE ROITELET

BEP Techniques du Géomètre et de la Topographie

Session 2010

Epreuve EP1 Activité 2

Durée de l'activité 2 : 4h

Coef. de l'act 2 : 3

Page 2/4

Proposition de corrigé

Calcul d'une implantation : étude 2

	X(m)	Y(m)
A	1181.55	1132.63
B	1179.88	1145.52
C	1166.99	1143.85
F	1176.59	1131.99

	Dh (m)
AC par XY	18.382
AC par hypotenuse	18.385

Carnet d'implantation : étude 3

Station	Pts	ΔX (m)	ΔY (m)	G (gon)	Dh (m)
St1	St2			97.330	21.469
	70			208.967	9.545
	40			142.806	13.984
	5			161.146	19.891
	6			203.287	17.053
	St3			249.250	31.801

Station	Pts	AH (gon)
St1	St2	0.000
	70	111.637
	40	45.476
	5	63.816
	6	105.957
	St3	151.920
	St2	0.000

Proposition de corrigé			
Projet LE ROITELET			
BEP Techniques du Géomètre et de la Topographie			Epreuve EP1 Activité 2
Session 2010	Durée de l'activité 2 : 4h	Coef. de l'act 2 :3	Page 3/4

Proposition de corrigé

Contrôle de l'implantation : étude 4

Vo ST3

Références	dX (m)	dY (m)	G (gon)	Lecture AH (gon)	G0 (ou V0) (gon)
St1			49.250	0.000	49.250
St2			68.402	19.166	49.236
G0 moyen :					49.243

Pts	Dh (m)	Lecture AH (gon)	G (gon)	dX (m)	dY (m)	X (m)	Y (m)
70	24.760	14.640	63.876			1212.33	1151.51
40	36.003	25.260	74503			1224.61	1152.25
5	34.225	38.682	87.925			1225.06	1144.66
6	22.089	34.084	83.327			1212.79	1143.93

Proposition de corrigé			
Projet LE ROITELET			
BEP Techniques du Géomètre et de la Topographie		Epreuve EP1 Activité 2	
Session 2010	Durée de l'activité 2 : 4h	Coef. de l'act 2 :3	Page 4/4