



SERVICES CULTURE ÉDITIONS  
RESSOURCES POUR  
L'ÉDUCATION NATIONALE

**Ce document a été numérisé par le CRDP de Lille pour la  
Base Nationale des Sujets d'Examens de l'enseignement professionnel**

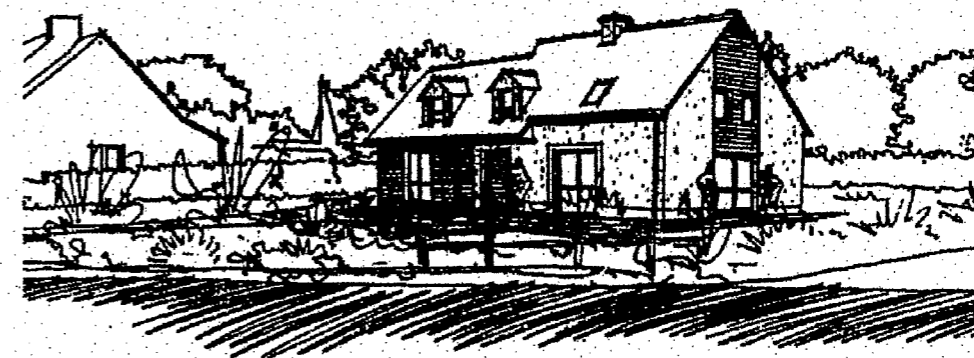
Ce fichier numérique ne peut être reproduit, représenté, adapté ou traduit sans autorisation.

## DOCUMENTS ARCHITECTE

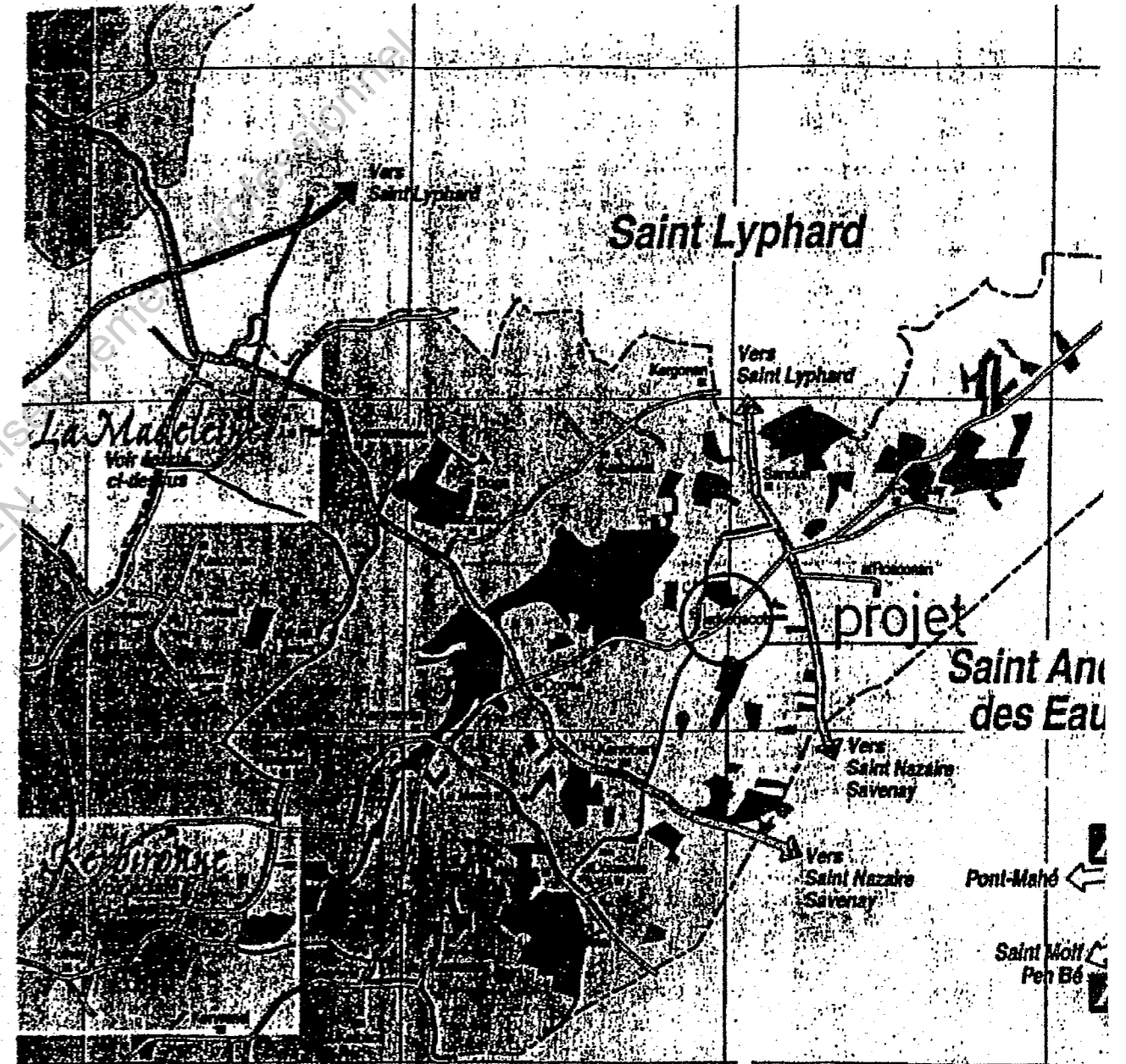
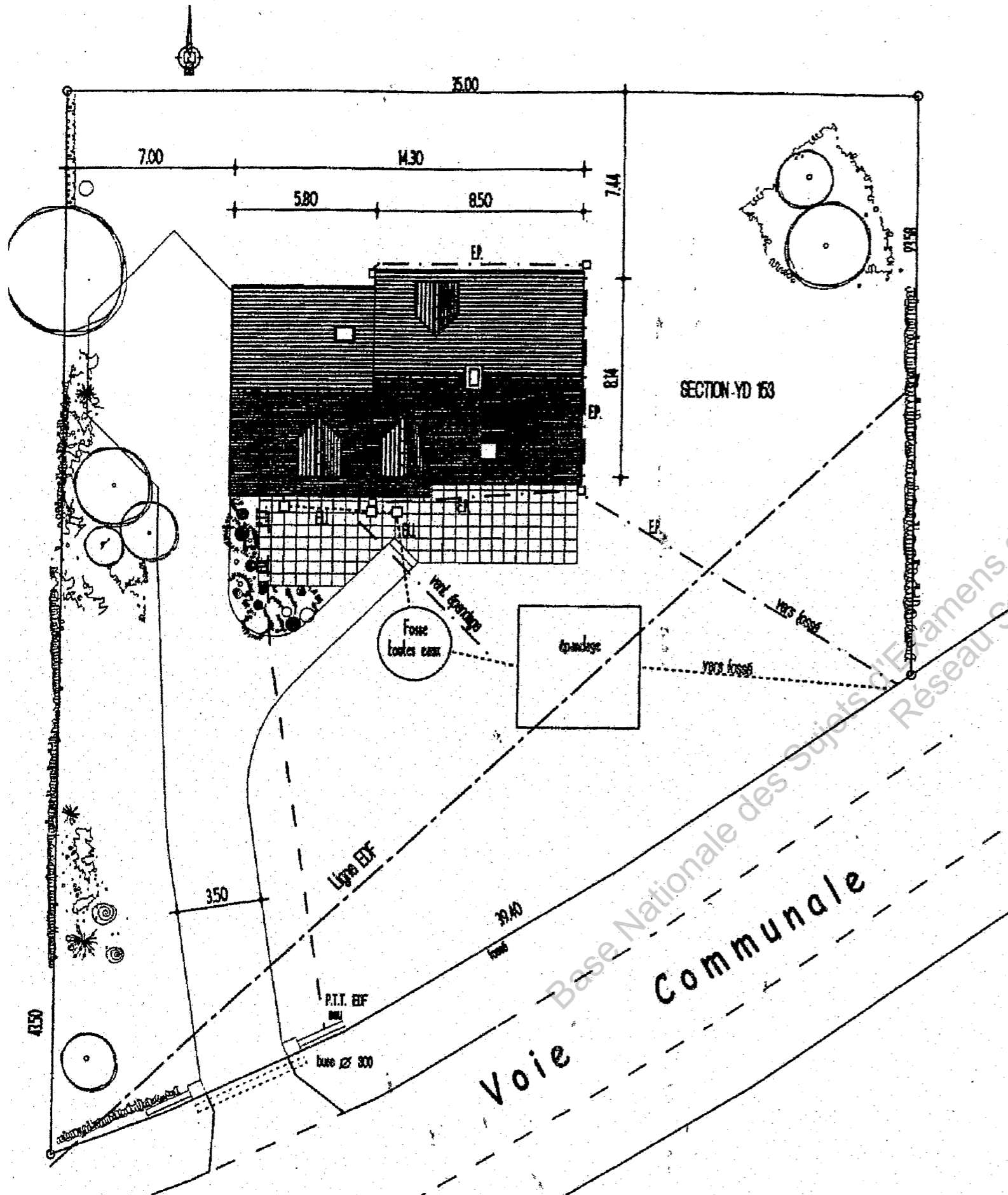
- Feuille 1 / 12 : Présentation
- Feuille 2 / 12 : Plan de masse – Plan de situation
- Feuille 3 / 12 : Façade Nord
- Feuille 4 / 12 : Façade Sud
- Feuille 5 / 12 : Façade Est
- Feuille 6 / 12 : Façade Ouest
- Feuille 7 / 12 : Plan du rez de chaussée
- Feuille 8 / 12 : Plan de l'étage
- Feuille 9 / 12 : Coupe AA
- Feuille 10 / 12 : Coupe BB
- Feuille 11 / 12 : Planning des travaux
- Feuille 12 / 12 : Devis quantitatif-estimatif des travaux

## BEP FINITION DOMINANTE PLATRERIE PLATRES ET PREFABRIQUES

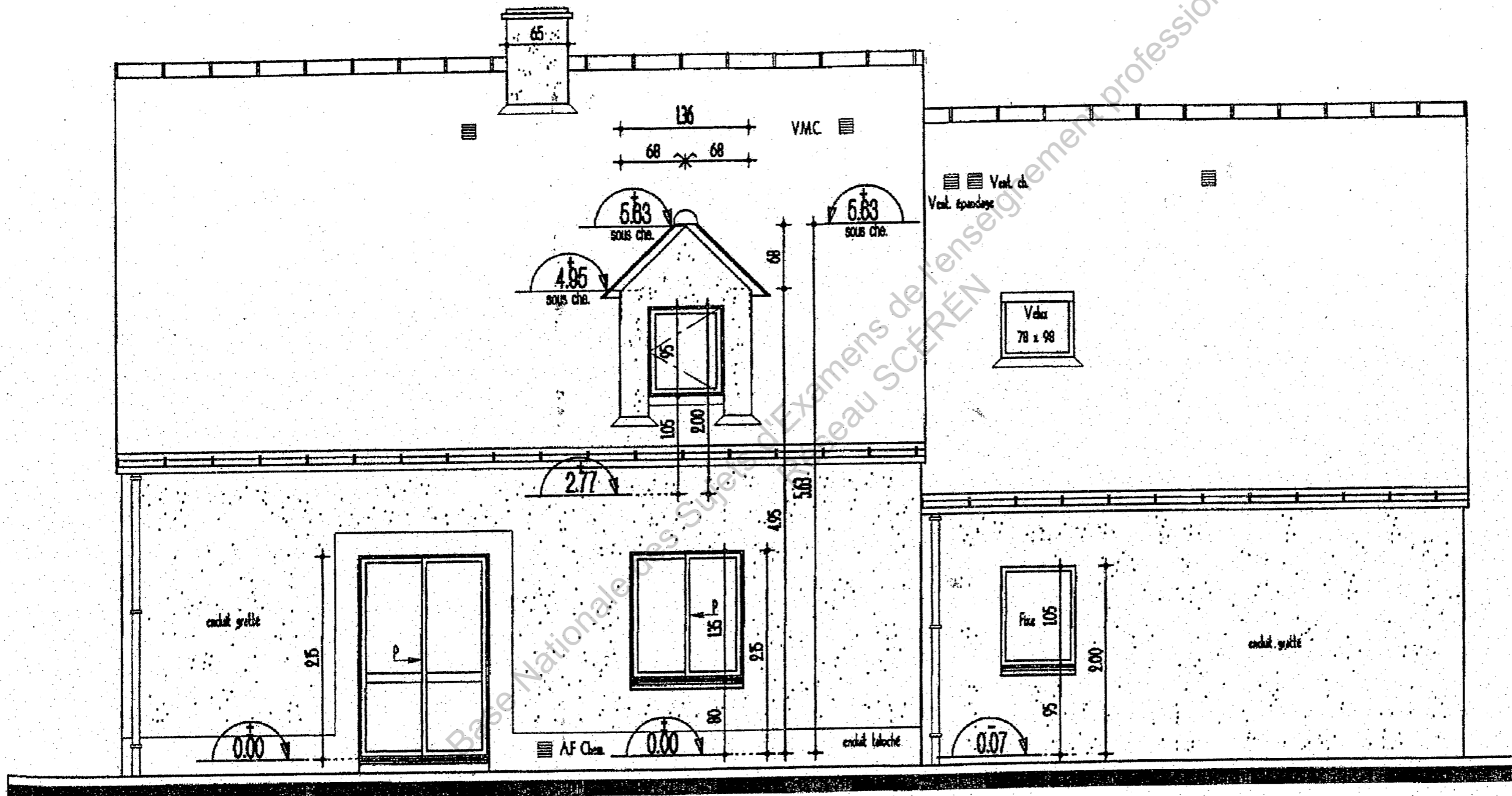
### DOSSIER TECHNIQUE Epreuve EP1 A



Groupement inter académique II		Code	
Examen et spécialité			
BEP FINITIONS dom. P.P.P.			
Intitulé de l'épreuve			
E P1 A - Analyse d'un dossier et rédaction d'un mode opératoire			
Type	Facultatif : date et heure	Durée	N° de page / total
Dossier technique			DT 1 / 12

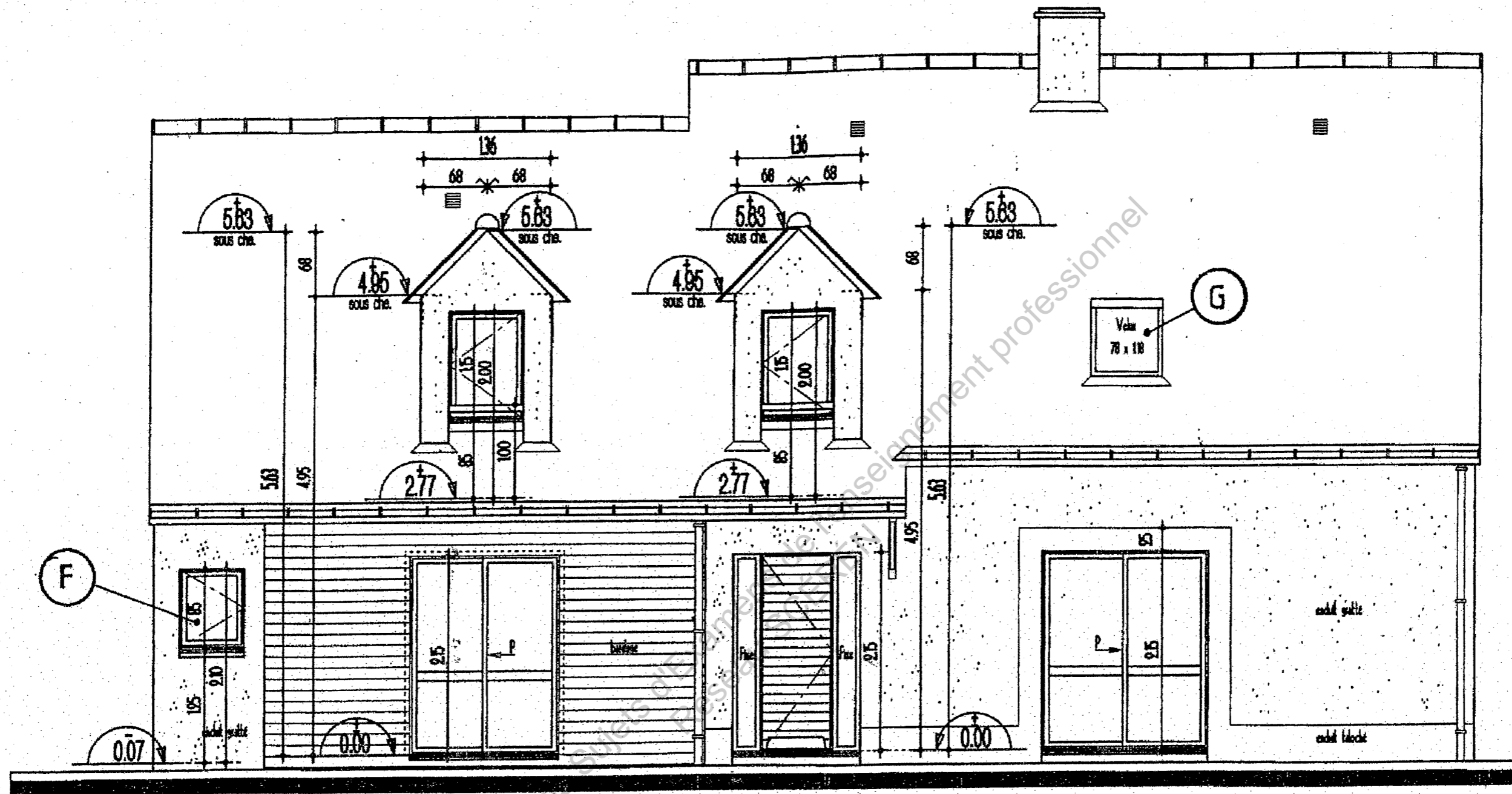


Examen et spécialité	Rappel codage
BEP FINITIONS dom. P.P.P.	
Intitulé de l'épreuve	N° de page
DOSSIER TECHNIQUE pour épreuves EP1 A (partie écrite)	DT 2 / 12



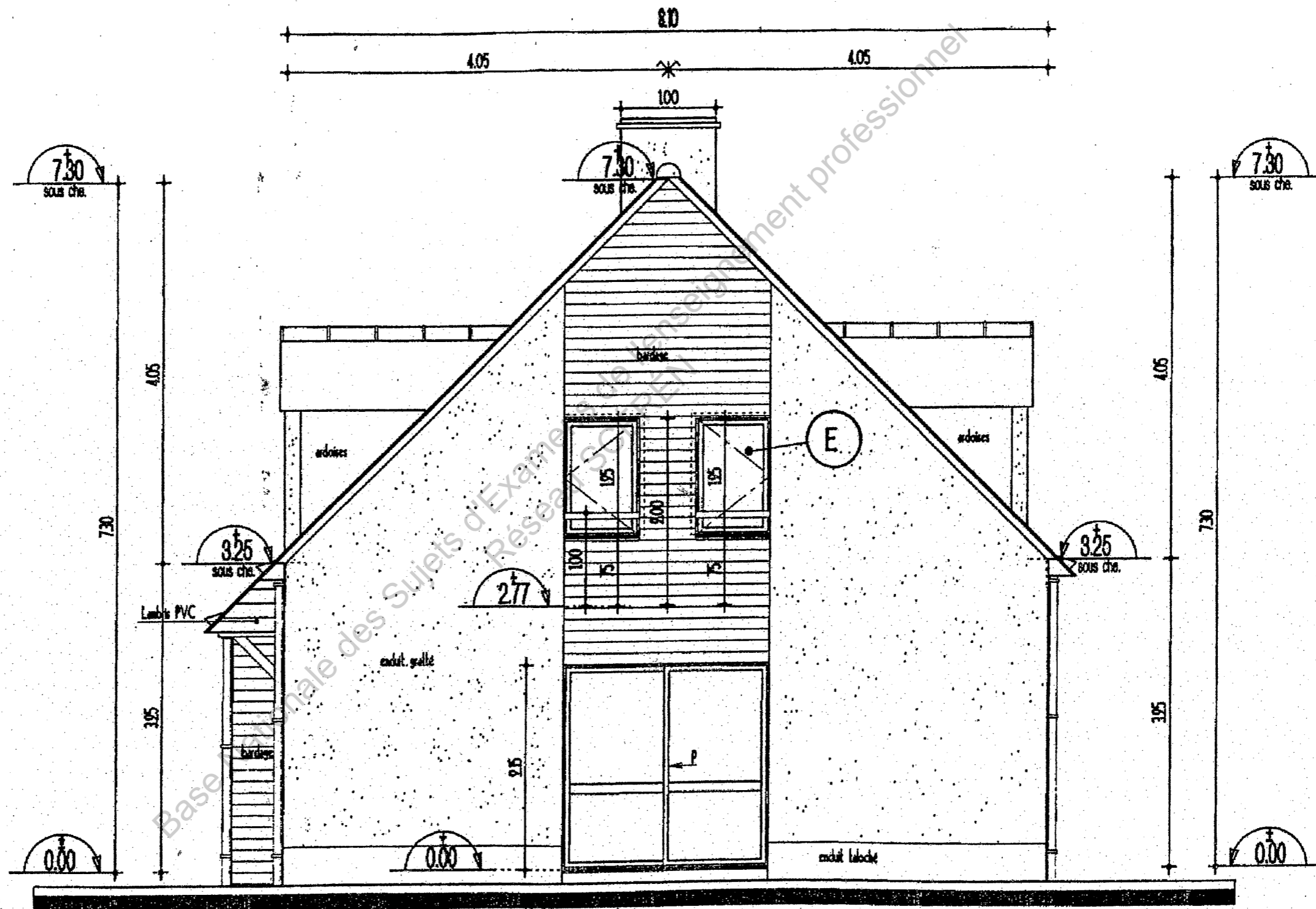
# Façade Nord

Examen et spécialité	Rappel codage
BEP FINITIONS dom. P.P.P.	N° de page
Initial de l'épreuve	DT 3 / 12
DOSSIER TECHNIQUE pour épreuves EP1 A (partie écrite)	



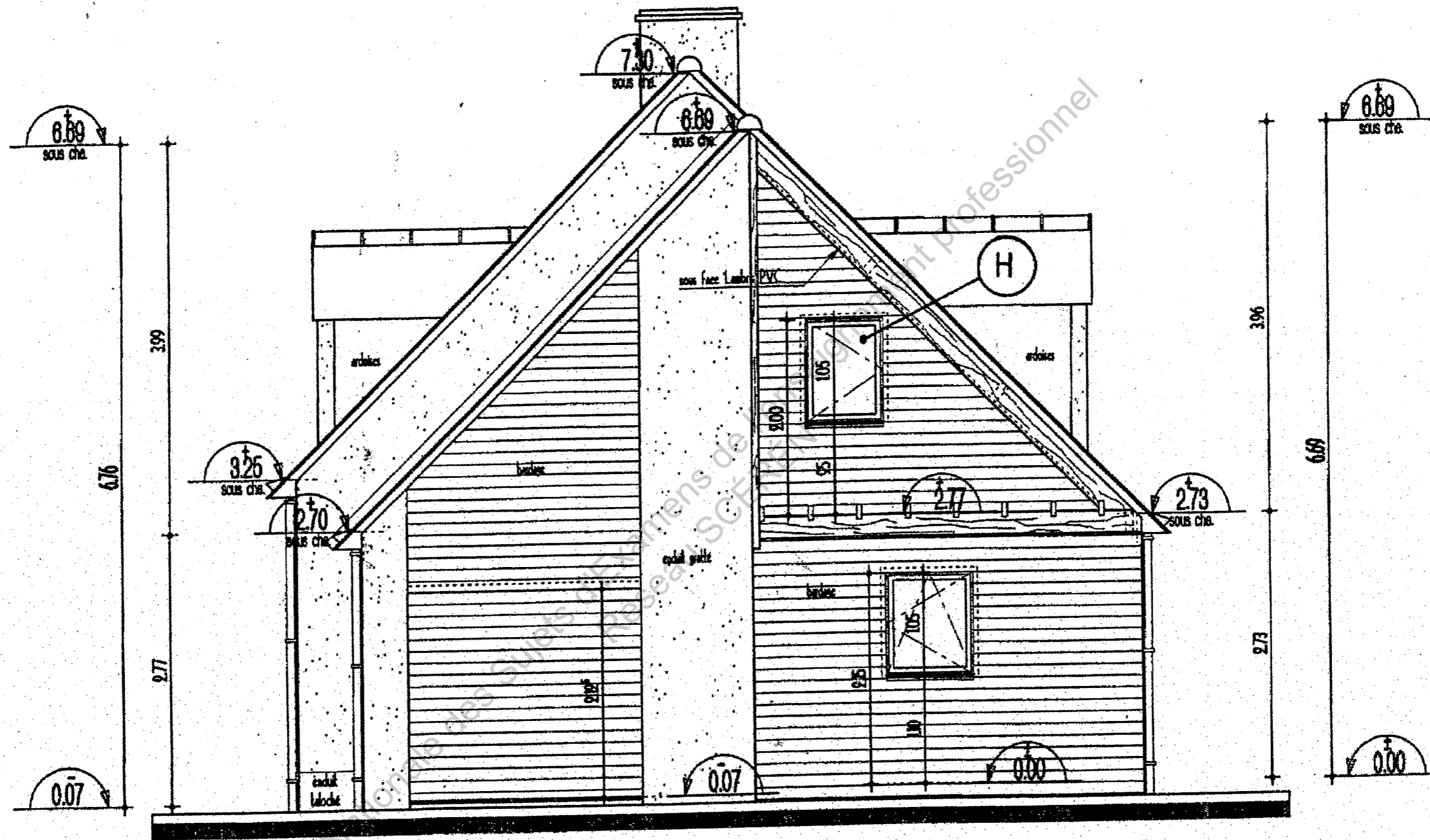
# Façade Sud

Examen et spécialité	Rappel codage
BEP FINITIONS dom. P.P.P.	N° de page
Intitulé de l'épreuve	DT 4 / 12
DOSSIER TECHNIQUE pour épreuves EP1 A et B (partie écrite)	



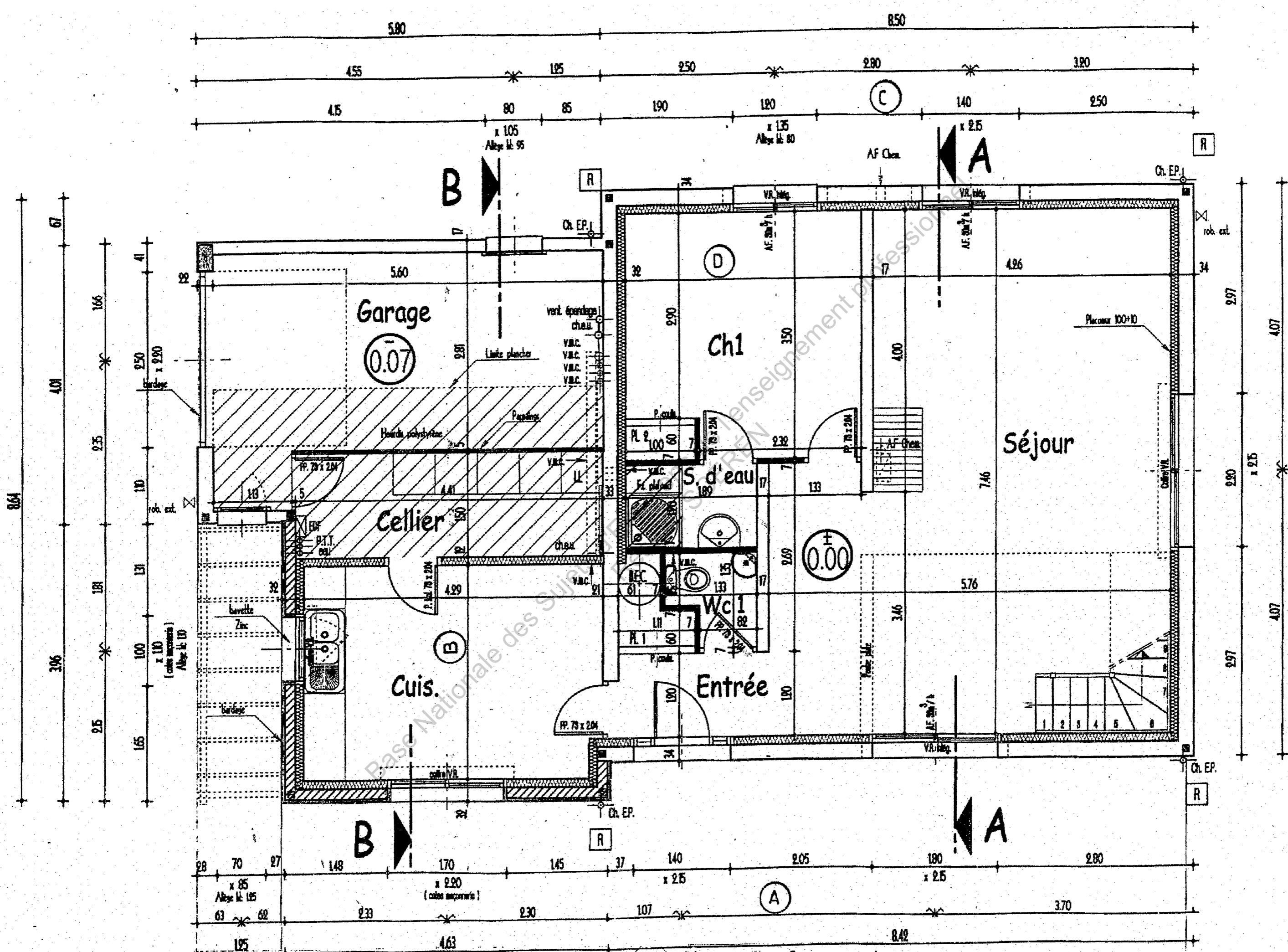
# Façade Est

Examen et spécialité	Rappel codage
BEP FINITIONS dom. P.P.P.	N° de page
Intitulé de l'épreuve	DT 5 / 12
DOSSIER TECHNIQUE pour épreuves EP1 A et B (partie écrite)	



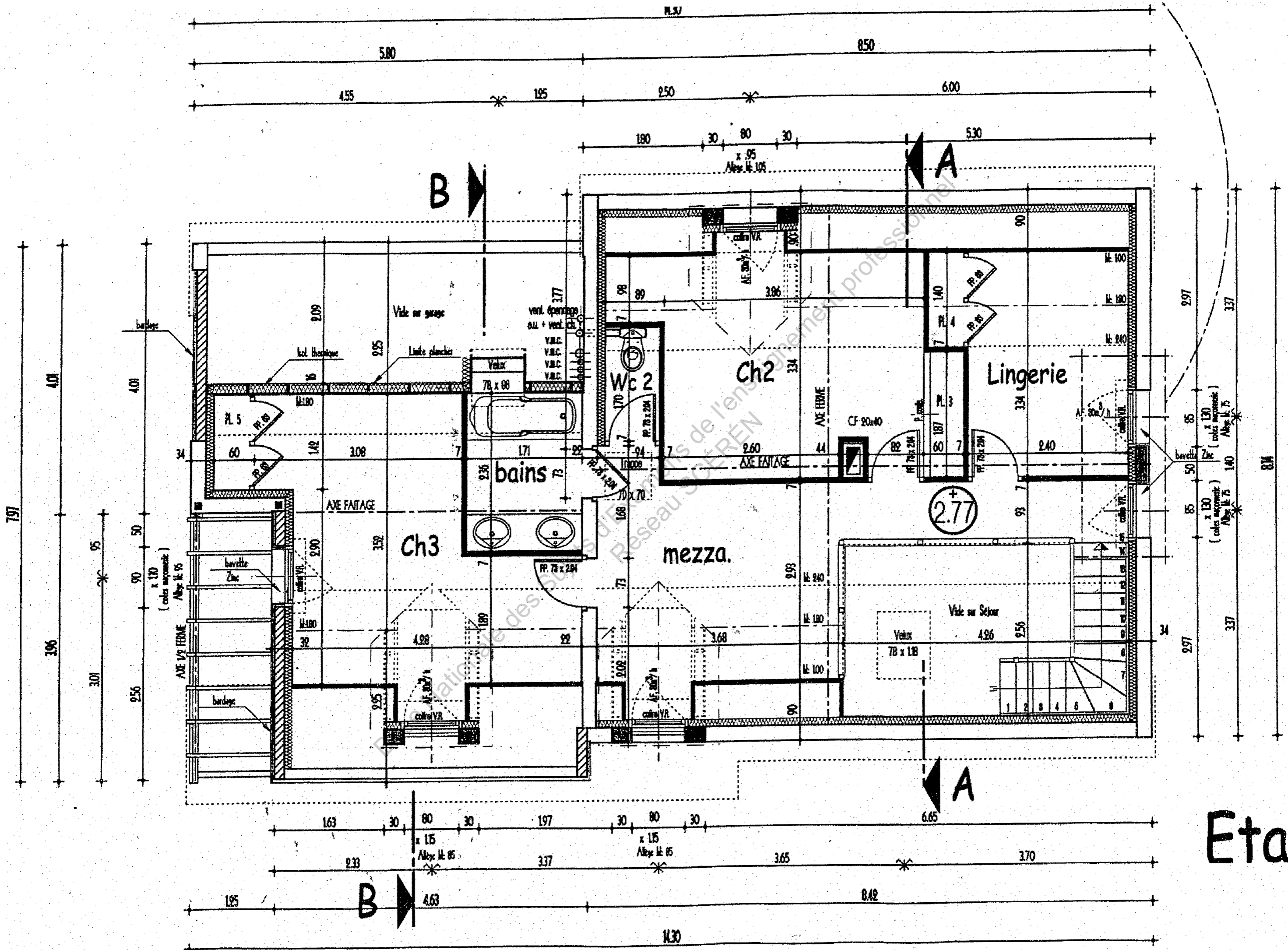
# Façade Ouest

Examen et spécialité	Rappel codage
BEP FINITIONS dom. P.P.P.	N° de page
Institution de l'épreuve	DT 6 / 12
DOSSIER TECHNIQUE pour épreuves EP1 A (partie écrite)	



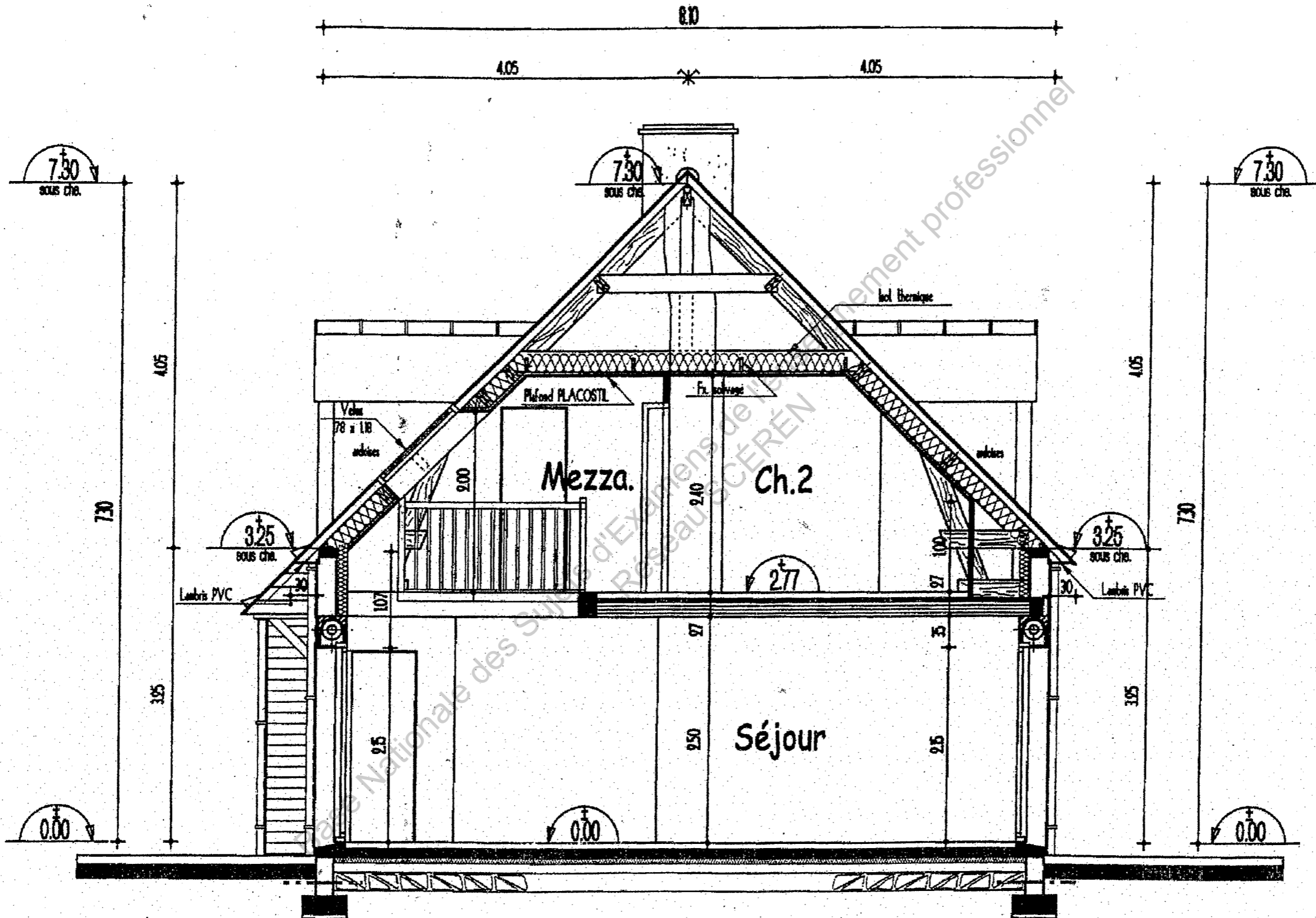
Kappel coating  
 DT-7112  
 → E-P1-A  
 PPP  
 Examen et spécialité  
 BEP





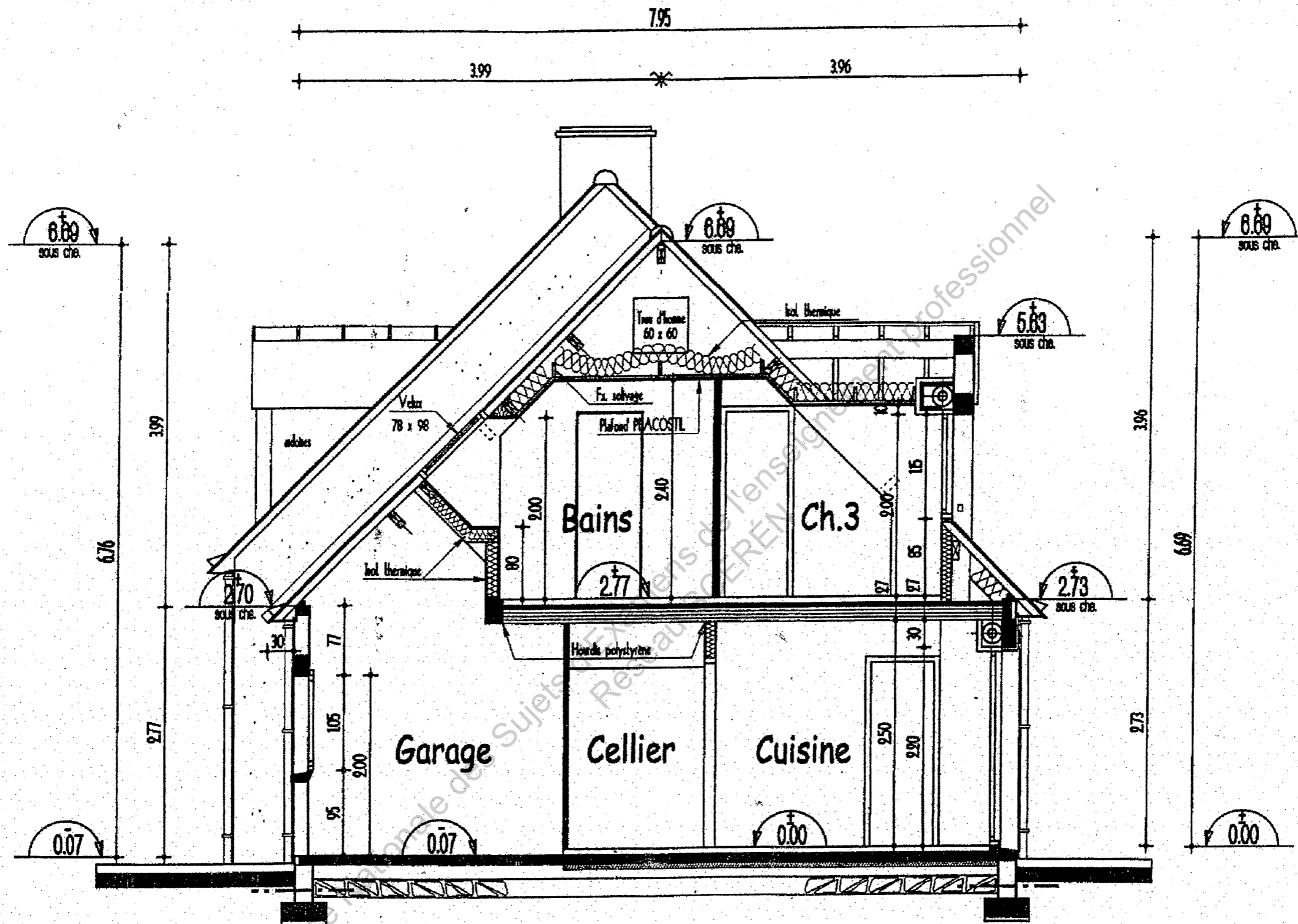
Etage

Examens et spécialités  
 PEEP: P.P.P. I.P.I.-A  
 DT-8/12



# Coupe A A

Examen et spécialité	Rappel codage
BEP FINITIONS dom. P.P.P.	
Institut de l'épreuve	N° de page
DOSSIER TECHNIQUE pour épreuves EPI A (partie écrite)	DT 9 / 12



# Coupe B B

Examen et spécialité	Rappel codage
BEP FINITIONS dom. P.P.P.	
Intitulé de l'épreuve	N° de page
DOSSIER TECHNIQUE pour épreuves EP1 A (partie écrite)	DT 10 / 12

CHANTIER:

# AVANCEMENT THEORIQUE DES TRAVAUX

(intervention sur chantier)

TRAVAUX	Gros Bref	05.02					06.02					07.02					08.02					09.02					10.02					11.02					12.02					SIGNATURE																													
		B	17	20	24	27	31	3	7	10	14	17	21	24	28	1	5	8	12	15	19	22	26	29	2	5	9	12	16	19	23	26	30	2	6	9	13	16	20	23	27		30	4	7	11	14	18	21	25	28	1	4	8	11	15	19	22	25	29											
implantations/fondations	GROE TERR RAVA.	[Bar chart showing work progress from 05.02 to 07.02]																				[Large shaded area covering 08.02 to 10.02]																														[Bar chart showing work progress from 10.02 to 12.02]																			
ancher RCH		[Bar chart showing work progress from 05.02 to 07.02]																																																		[Bar chart showing work progress from 10.02 to 12.02]																			
ancher Etage		[Bar chart showing work progress from 05.02 to 07.02]																																																		[Bar chart showing work progress from 10.02 to 12.02]																			
levation		[Bar chart showing work progress from 05.02 to 07.02]																																																		[Bar chart showing work progress from 10.02 to 12.02]																			
C.I. & souche		[Bar chart showing work progress from 05.02 to 07.02]																																																		[Bar chart showing work progress from 10.02 to 12.02]																			
appareillage Derivage		[Bar chart showing work progress from 05.02 to 07.02]																																																		[Bar chart showing work progress from 10.02 to 12.02]																			
appuis sol caletement		[Bar chart showing work progress from 05.02 to 07.02]																																																		[Bar chart showing work progress from 10.02 to 12.02]																			
travaux	CHAR.	[Bar chart showing work progress from 05.02 to 07.02]																				[Bar chart showing work progress from 10.02 to 12.02]																																																	
Assainissement Branchement		[Bar chart showing work progress from 05.02 to 07.02]																				[Bar chart showing work progress from 10.02 to 12.02]																																																	
Charpente		[Bar chart showing work progress from 05.02 to 07.02]																				[Bar chart showing work progress from 10.02 to 12.02]																																																	
sur-solivage	COUV.	[Bar chart showing work progress from 05.02 to 07.02]																				[Bar chart showing work progress from 10.02 to 12.02]																																																	
terrise		[Bar chart showing work progress from 05.02 to 07.02]																				[Bar chart showing work progress from 10.02 to 12.02]																																																	
scaler	MENB.	[Bar chart showing work progress from 05.02 to 07.02]																				[Bar chart showing work progress from 10.02 to 12.02]																																																	
ouverture Velux		[Bar chart showing work progress from 05.02 to 07.02]																				[Bar chart showing work progress from 10.02 to 12.02]																																																	
Jaloux rives		[Bar chart showing work progress from 05.02 to 07.02]																				[Bar chart showing work progress from 10.02 to 12.02]																																																	
porte d'entrée	MENA FERM.	[Bar chart showing work progress from 05.02 to 07.02]																				[Bar chart showing work progress from 10.02 to 12.02]																																																	
lots coffres VR		[Bar chart showing work progress from 05.02 to 07.02]																				[Bar chart showing work progress from 10.02 to 12.02]																																																	
Approvisionnement blocs portes	PLOM.	[Bar chart showing work progress from 05.02 to 07.02]																				[Bar chart showing work progress from 10.02 to 12.02]																																																	
travaux menuiserie		[Bar chart showing work progress from 05.02 to 07.02]																				[Bar chart showing work progress from 10.02 to 12.02]																																																	
coffres intégrés		[Bar chart showing work progress from 05.02 to 07.02]																				[Bar chart showing work progress from 10.02 to 12.02]																																																	
Menuiserie Alu-VR	ELEC CHAU. VENT.	[Bar chart showing work progress from 05.02 to 07.02]																				[Bar chart showing work progress from 10.02 to 12.02]																																																	
portal garage		[Bar chart showing work progress from 05.02 to 07.02]																				[Bar chart showing work progress from 10.02 to 12.02]																																																	
Alimentation AEP		[Bar chart showing work progress from 05.02 to 07.02]																				[Bar chart showing work progress from 10.02 to 12.02]																																																	
distribution planchers	PLAT. SOL.	[Bar chart showing work progress from 05.02 to 07.02]																				[Bar chart showing work progress from 10.02 to 12.02]																																																	
Jaloux Ell.		[Bar chart showing work progress from 05.02 to 07.02]																				[Bar chart showing work progress from 10.02 to 12.02]																																																	
égouttoir, receveur approches		[Bar chart showing work progress from 05.02 to 07.02]																				[Bar chart showing work progress from 10.02 to 12.02]																																																	
pose sanitaires	CARR. RSOL.	[Bar chart showing work progress from 05.02 to 07.02]																				[Bar chart showing work progress from 10.02 to 12.02]																																																	
travaux liaison B		[Bar chart showing work progress from 05.02 to 07.02]																				[Bar chart showing work progress from 10.02 to 12.02]																																																	
travaux souterrain filaire		[Bar chart showing work progress from 05.02 to 07.02]																				[Bar chart showing work progress from 10.02 to 12.02]																																																	
appareillage	PEN.	[Bar chart showing work progress from 05.02 to 07.02]																				[Bar chart showing work progress from 10.02 to 12.02]																																																	
tableau		[Bar chart showing work progress from 05.02 to 07.02]																				[Bar chart showing work progress from 10.02 to 12.02]																																																	
ZMC		[Bar chart showing work progress from 05.02 to 07.02]																				[Bar chart showing work progress from 10.02 to 12.02]																																																	
isolation plafond placo	FIN	[Bar chart showing work progress from 05.02 to 07.02]																				[Bar chart showing work progress from 10.02 to 12.02]																																																	
lattes murs et plafonds		[Bar chart showing work progress from 05.02 to 07.02]																				[Bar chart showing work progress from 10.02 to 12.02]																																																	
isolation doublage		[Bar chart showing work progress from 05.02 to 07.02]																				[Bar chart showing work progress from 10.02 to 12.02]																																																	
loisements	FIN	[Bar chart showing work progress from 05.02 to 07.02]																				[Bar chart showing work progress from 10.02 to 12.02]																																																	
travaux		[Bar chart showing work progress from 05.02 to 07.02]																				[Bar chart showing work progress from 10.02 to 12.02]																																																	
travaux		[Bar chart showing work progress from 05.02 to 07.02]																				[Bar chart showing work progress from 10.02 to 12.02]																																																	
travaux	FIN	[Bar chart showing work progress from 05.02 to 07.02]																				[Bar chart showing work progress from 10.02 to 12.02]																																																	
travaux		[Bar chart showing work progress from 05.02 to 07.02]																				[Bar chart showing work progress from 10.02 to 12.02]																																																	
travaux		[Bar chart showing work progress from 05.02 to 07.02]																				[Bar chart showing work progress from 10.02 to 12.02]																																																	

Examen et spécialité  
 BEP FINITIONS dom P.P.P.  
 Dossier technique pour épreuve E.P.A (partie écrite)  
 Rappel coulage  
 N° du plan  
 DT-M/12

# DEVIS QUANTITATIF-ESTIMATIF DES TRAVAUX

## LOT N° 8 PLATRERIE / ISOLATION

DESIGNATION	U	QTE	P.U.HT	P.T.HT
<b>Généralités :</b>				
Les travaux seront conformes aux DTU 25-1, 25-41. L'ensemble des prestations comprend la fourniture des matériaux et ce qui leur est attaché, ainsi que la mise en œuvre, sauf stipulation contraire. Les produits références pourront être similaires. Les références des matériaux à base de plâtre seront des ETS PLACOPLATRE et LAMBERT, les isolants thermiques laine de roche des ETS ISOVER. Les sols et les murs seront laissés dans un état de propreté satisfaisant pour la suite des travaux Les surfaces qui figurent sur le quantitatif sont nettes de toutes chutes				
<b>A/ PLATRERIE :</b>				
<b>Article 8.01.0 :</b> Enduit plâtre lissé sur murs en parpaings (sur refends non doublés, sauf garage et cellier) <u>localisation:</u> Plan du rez de chaussée, plan de l'étage	M²	53.47	9.30	497.27
<b>Article 8.01.1 :</b> Enduit plâtre sur petites surfaces (tableaux poteaux chevêtre). <u>localisation:</u> Plan du rez de chaussée, plan de l'étage	M²	4.70	28.97	136.16
<b>Article 8.02.0 :</b> Enduit plâtre lissé sur hourdis ciment <u>localisation:</u> Plan du rez de chaussée (sauf garage et cellier).	M²	58.11	10.82	628.75
<b>Article 8.03.0 :</b> Baguette d'angle en aluminium. <u>localisation:</u> A prévoir sur tous les angles saillants plâtrés, horizontaux et verticaux	MI	26.40	4.57	120.65
<b>Article 8.04.0 :</b> Pose de grilles d'entrée d'air P.V.C, fournies par l'électricien <u>localisation:</u> dans contre cloisons du rez de chaussée et de l'étage.	U	3	7.62	22.86
<b>Article 8.05.0 :</b> Nettoyage et raccords en fin de chantier.			Estimation	106.71
<b>B / PLACOSTIL :</b>				
<b>Article 8.06.0 :</b> Cloisons de distribution en PLACOSTIL 72 / 48, parement BA Standard sur chaque face avec finition (enduit PLACOJOINT + bandes) <u>localisation:</u> Plan de l'étage.	M²	54.72	24.85	1359.79
<b>Article 8.06.1 :</b> Cloison isolante en PLACOSTIL 120 / 70 avec isolation en panneaux de laine de verre GR 70 avec PV, parement BA Standard sur chaque face + finition (enduit PLACOJOINT + bandes) <u>localisation:</u> Plan du rez de chaussée (cuisine - cellier).	M²	9.27	37.05	343.45
<b>Article 8.07.0 :</b> Cloison de doublage en PLACOMUR PSE Th 38 avec PV en épaisseur 10 + 100 (R = 2,70) + finition (enduit PLACOJOINT + bandes) <u>localisation:</u> Plan du rez de chaussée - plan de l'étage	M²	101.68	22.56	2293.90

DESIGNATION	U	QTE	P.U.HT	P.T.HT
<b>Article 8.07.1 :</b> Contre cloison PLACOSTIL, constituée de cornières CR II + F 530, parement BA 13 standard sur 1 face + finition (enduit PLACOJOINT + bandes) <u>localisation:</u> Plan de l'étage (cloisons de redressement ou de doublage ou d'encoffrement sauf CH 3 et bains).	M²	22.37	18.29	409.15
<b>Article 8.07.2 :</b> Contre cloison PLACOSTIL constitué de rails et montants M 90 doublé dos à dos d'un parement BA 13 standard sur 1 face + finition (enduit PLACOJOINT + bandes) <u>localisation:</u> Plan de l'étage (Chambre 3 et salle de bains)	M²	9.01	20.58	185.43
<b>Article 8.08.0 :</b> Pose de bloc portes dans les cloisons PLACOSTIL <u>localisation:</u> Plan de l'étage	U	7	20.58	144.06
<b>Article 8.09.0 :</b> Bandes armées sur angles saillants des cloisons PLACOSTIL. <u>localisation:</u> Plan du rez de chaussée et de l'étage	MI	50.55	4.27	215.85
<b>Article 8.10.0 :</b> Plafond droit de type PLACOSTIL constitué de plaques de plâtre BA 13 standard, vissées sur fourrures F 530 et fixées sur faux solivage prévu au lot charpente, par suspente L.C ou M + finition (enduit PLACOJOINT + bandes) et compris toutes sujétions de découpe <u>localisation:</u> plan de l'étage.	M²	43.49	19.82	859.99
<b>Article 8.10.1 :</b> Plafonds rampants et jouées de lucarne (dito ci dessus). <u>localisation:</u> Plafond de l'étage	M²	57.99	19.82	1149.31
<b>Article 8.10.2 :</b> Façon et entourage des chassiss de toit en plaques standards BA 13, y compris cornière CR II et fourrures F 530 et finition bandes armées aux angles saillants. <u>localisation:</u> Plafond de l'étage	U	2	45.73	91.46
<b>B / Isolation :</b>				
<b>Article 8.11.0 :</b> Isolation thermo-acoustique en laine de verre IBR monocouche de 200 mm d'épaisseur (R = 5.00) avec pare vapeur en kraft bitumé, posée sur plafond droit en embrochée sur suspente pour les rampants, bandes adhésives entre panneaux. <u>localisation:</u> plafond de tout l'étage.	M²	106.61	9.76	1040.5
<b>Article 8.12.0 :</b> Isolation thermique en laine de verre PANOLAINE GR 100 mm d'épaisseur (R = 3,15) avec pare vapeur en kraft bitumé. <u>localisation:</u> Plan du rez de chaussée et de l'étage (cloisons de redressement CH 3 et salle de bains).	M²	26.66	9.30	247.94
<b>TOTAL H.T. =</b>				9853.32
<b>TVA 19.6 % (en vigueur) =</b>				1931.24
<b>TOTAL T.T.C =</b>				11784.5

Examen et spécialité	Rappel codage
BEP FINITIONS dom. P.P.P.	N° de page
Intitulé de l'épreuve	DT 12 / 12
DOSSIER TECHNIQUE pour épreuves EP1 A (partie écrite)	