



SERVICES CULTURE ÉDITIONS
RESSOURCES POUR
L'ÉDUCATION NATIONALE

**Ce document a été numérisé par le CRDP de Lille pour la
Base Nationale des Sujets d'Examens de l'enseignement professionnel**

Ce fichier numérique ne peut être reproduit, représenté, adapté ou traduit sans autorisation.

B.E.P

Dominante : PLÂTRERIE : PLÂTRES et PRÉFABRIQUÉS

DOSSIER TECHNIQUE

Instruction générale :

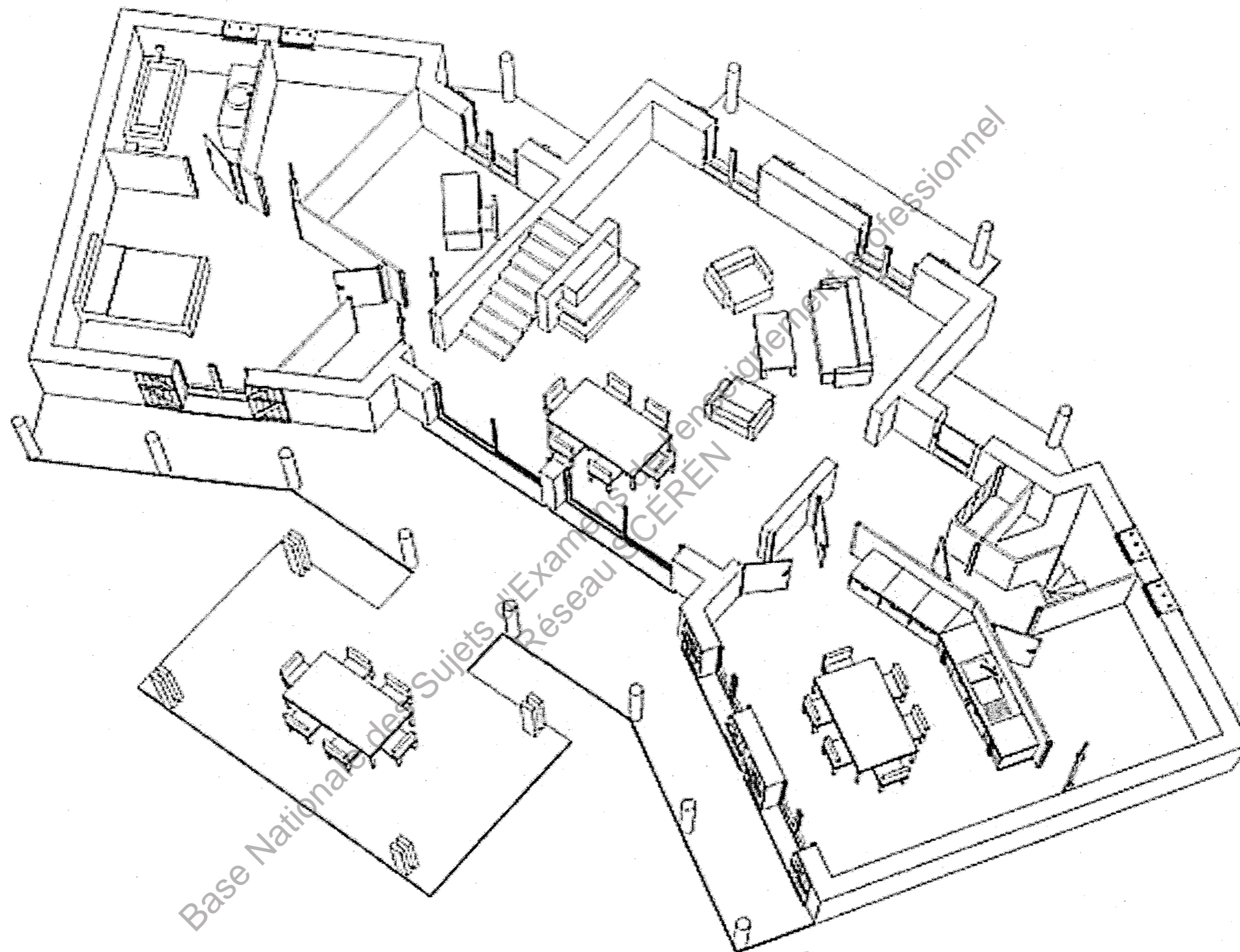
- ❖ Le présent dossier est établi pour l'ensemble des épreuves :
 - Analyse d'un dossier et rédaction d'un mode opératoire EP2 écrite (BEP)

Il est interdit d'écrire sur le dossier.

- Présentation : page 1.
- Plan 3D du rez-de-chaussée : page 2.
- Plan du rez-de-chaussée : page 3.
- Plan de l'étage : page 4.
- Plan d'élévation AA : page 5.
- Plan façade : page 6.
- Extrait du CCTP : page 7 / 8.
- Descriptif des travaux à réaliser : page 9.

| BEP PLÂTRE / PLÂTRERIE PRÉFABRIQUÉ | Session 2010 | DOSSIER TECHNIQUE |
|---|-------------------------|-------------------|
| EP2 – Analyse Dun dossier et rédaction d'un mode opératoire | Durée épreuve : 4 h | 1 / 9 |
| | Coefficient épreuve : 6 | |

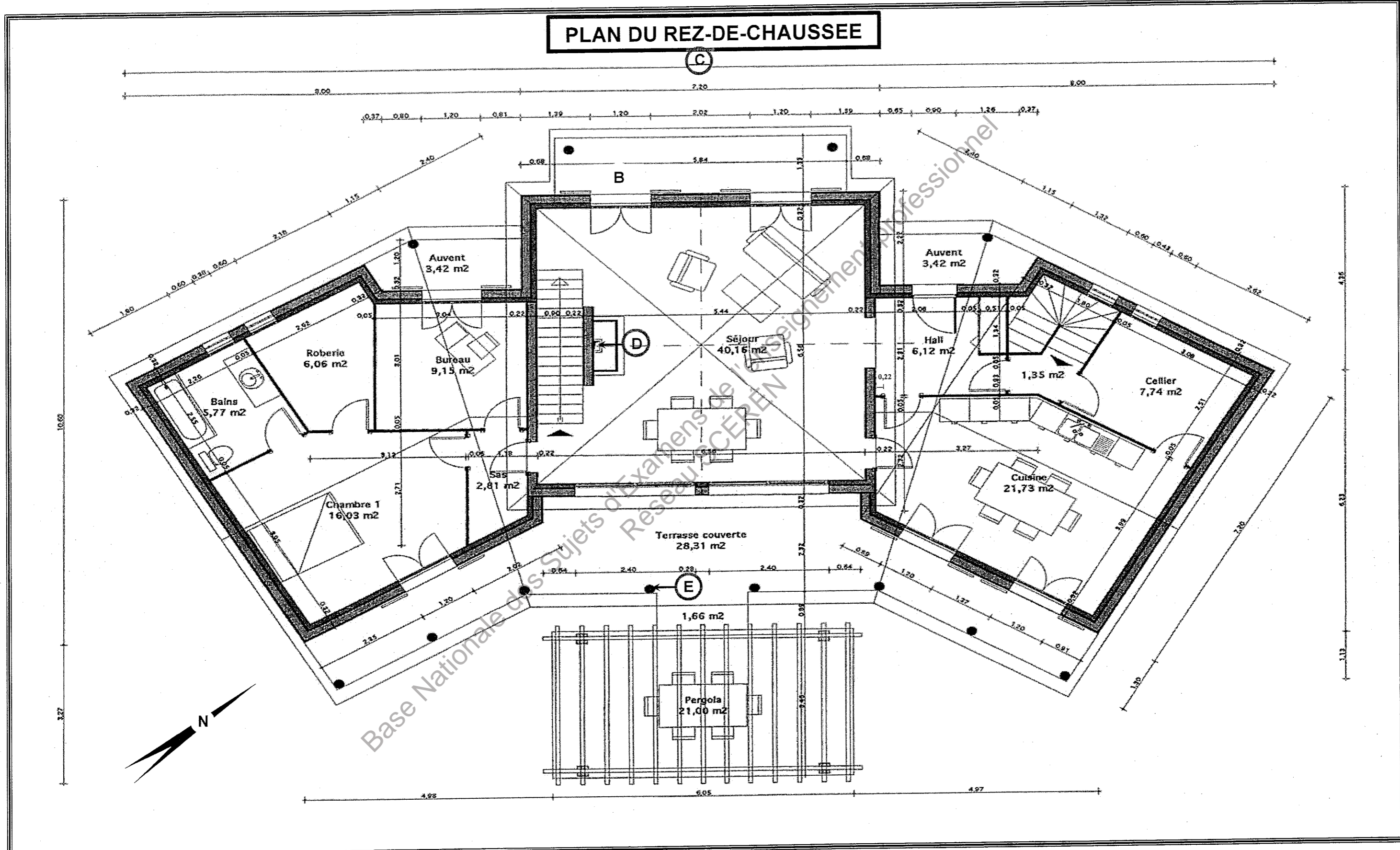
PLAN DU REZ-DE-CHAUSSEE EN 3D



Base Nationale des Sujets d'Examens de l'Enseignement Professionnel
Réseau CÉRÈN

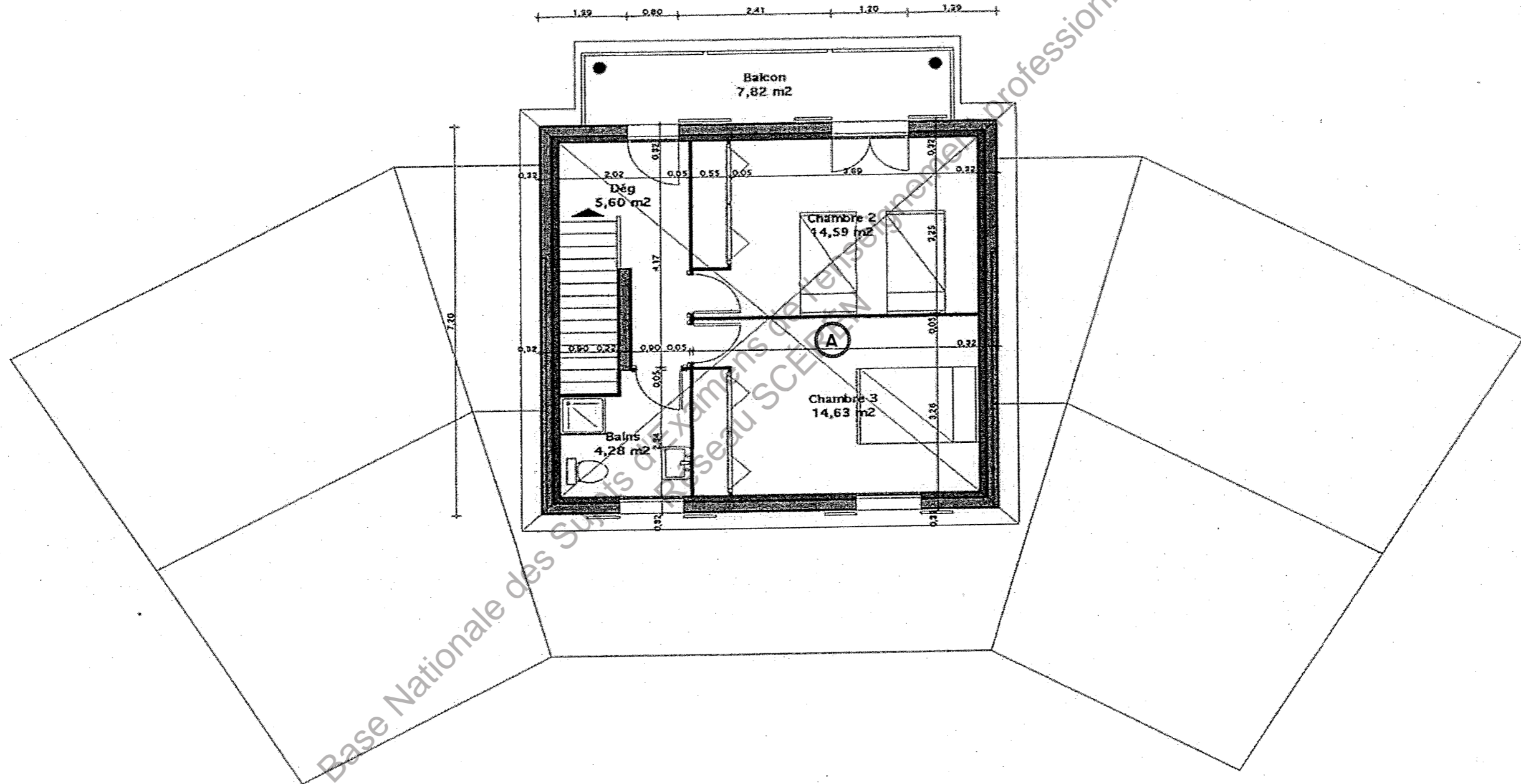
| | | |
|---|-------------------------|--------------------------|
| BEP PLÂTRE / PLÂTRERIE PRÉFABRIQUÉ | Session 2010 | DOSSIER TECHNIQUE |
| EP2 – Analyse Dun dossier et rédaction d'un mode opératoire | Durée épreuve : 4 h | 2 / 9 |
| | Coefficient épreuve : 6 | |

PLAN DU REZ-DE-CHAUSSEE



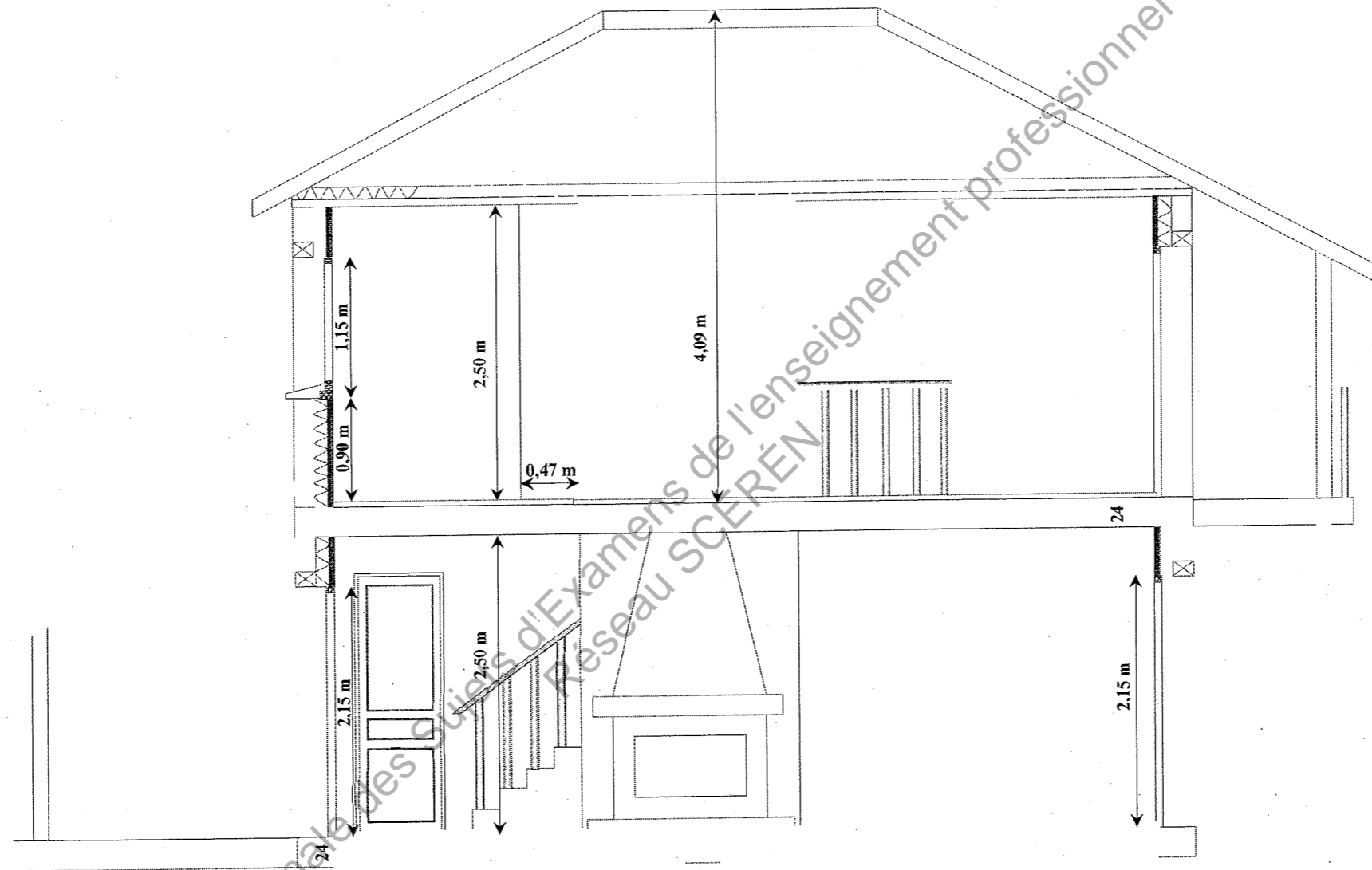
| | | |
|---|---------------------|-------------------|
| BEP PLÂTRE / PLÂTRERIE PRÉFABRIQUÉ | Session 2010 | DOSSIER TECHNIQUE |
| EP2 – Analyse Dun dossier et réal action d'un mode opératoire | Durée épreuve : 4 h | 3 / 9 |

PLAN DE L'ÉTAGE



Base Nationale des Sujets d'Examens de Niveau Supérieur Professionnel

PLAN D'ÉLEVATION A A



Échelle 1/50^e

| BEP PLÂTRE / PLÂTRERIE PRÉFABRIQUÉ | Session 2010 | DOSSIER TECHNIQUE |
|---|-------------------------|-------------------|
| EP2 – Analyse Dun dossier et rédaction d'un mode opératoire | Durée épreuve : 4 h | 5 / 9 |
| | Coefficient épreuve : 6 | |

PLAN FAÇADE



| BEP PLÂTRE / PLÂTRERIE PRÉFABRIQUÉ | Session 2010 | DOSSIER TECHNIQUE |
|---|-------------------------|-------------------|
| EP2 – Analyse Dun dossier et rédaction d’un mode opératoire | Durée épreuve : 4 h | 6 / 9 |
| | Coefficient épreuve : 6 | |

EXTRAIT DU CCTP

LOT : GROS OEUVRE

Sous-sol :

- ❖ Semelles des fondations béton coffré avec armature (20 x 50).
- ❖ Murs de sous-sol en blocs creux de béton de 0,20 m d'épaisseur.
- ❖ Murs de refend en blocs creux de béton de 0,20 m d'épaisseur.
- ❖ Murs d'échiffres d'escalier en blocs creux de béton de 0,15 m d'épaisseur.
- ❖ Plancher bas du rez-de-chaussée comprenant :
 - Poutrelle, hourdis négatif, isolant polystyrène de 0,10 m d'épaisseur, armature treillis soudé et dalle de répartition en béton.
- ❖ Ouvrages en béton armé comprenant :
 - Poteaux d'angles incorporés à blocs creux en béton, poteaux intermédiaires, chaînage incorporés à plancher, poutres, linteaux.
- ❖ Escalier d'accès au rez-de-chaussée, avec réservation de trémie en béton armé, y compris enduit lissé sur marches et contre marches avec marche de départ sur pallier.
- ❖ Seuils et appui en béton moulé.

Élévation :

- ❖ Murs et Murs de refends au rez-de-chaussée en blocs creux de béton de 0,20 m d'épaisseur.
- ❖ Enduit au mortier de ciment bâtard taloché finement pour murs extérieurs avec hydrofuge katimper de 0,10 m d'épaisseur.
- ❖ Plancher haut du rez-de-chaussée comprenant :
 - Poutrelle, hourdis avec isolation polystyrène, dalle de compression en béton en béton avec armature treillis soudé.
- ❖ Réservation de trémie d'escalier.
- ❖ Ouvrage en béton armé comprenant :
 - Poteaux d'angles incorporés à blocs creux en béton, poteaux intermédiaires, chaînage incorporés à plancher, poutres, linteaux.
- ❖ Scellement et calfeutrement de la charpente.
- ❖ Scellement et calfeutrement des menuiseries extérieures.
- ❖ Seuils et appuis en béton moulé.
- ❖ Barres de défenses pour châssis WC, escalier en forme de losange et croisillons.

Élévation :

- ❖ Enduit au mortier de ciment bâtard taloché finement pour murs extérieurs sous-sol avec hydrofuge katimper
- ❖ Élévation en duit en monocouche projeté avec finition, gratté, suivant avis technique.
- ❖ Enduit lissé sur linteau des ouvertures de rez-de-chaussée (porte d'entrée, WC, escalier).

LOT : COUVERTURE - ZINGUERIE

- ❖ Terre cuite plate 17 x 27 Eminence, (sablé champagne) avec réalisation d'un motif (losange) en façade avant.
- ❖ Accessoires : faitage scellé, chatières, rives à rabat, une sortie de tuile VMC, une sortie de tuile pour hotte aspirante.
- ❖ Gouttières demi rondes en zinc n°12 de 0,25 m de développé.
- ❖ Descentes en tuyau zinc n°12 de 80 mm de diamètre.

LOT : CHARPENTE

Charpente traditionnelle en sapin comprenant :

- ❖ Fermes avec poinçon chêne
- ❖ Pannes faitières et intermédiaires
- ❖ Sablières chevonnage.
- ❖ Solivettes pour plafond des combles à l'étage.
- ❖ Traitement des bois fongicide et insecticide.
- ❖ Habillage des rives avec débord d'un chevron de rive.
- ❖ Habillage bandeau et sous face en PVC.

LOT : MENUISERIES EXTERIEURES

- ❖ **Bois exotique Okoumé**, Dormant de 115 mm d'épaisseur, Vitrage isolant ITR claire 4/13/4, Serrure 3 points, grilles, Poignée et paumelle en laiton vieillis.
- Porte d'entrée type montmirail : 90 / 215
- ❖ **Aluminium laqué blanc**, Dormant de 115 mm d'épaisseur, Vitrage isolant ITR claire 4/13/4, Fermeture 2 points, poignée blanche.
- ❖ **PVC blanc**, Dormant de 115 mm d'épaisseur, Vitrage isolant ITR claire 4/13/4, poignée blanche,
- 7 portes fenêtres : 120 / 215
- 1 porte fenêtre : 0,80 / 215
- 2 fenêtres : 120 / 115
- 4 châssis ouvrant droite : 60 / 75
- 2 baies coulissantes : 240 / 215

Occlusions :

- ❖ **Volets PVC blanc** ouvrant « à la française » barres et écharpes de 24 mm d'épaisseur avec pentures et contre pentures, espagnoletes plates pour :
 - 7 portes fenêtres : 120 / 215
 - 1 porte fenêtre : 0,80 / 215
 - 2 fenêtres : 120 / 115
- ❖ **Volets roulants aluminium laqué blanc** avec caissons encastré manœuvre électrique individuelle sur :
 - 2 baies coulissantes : 240 / 215
- ❖ **Porte de garage** bois sapin « type Romilly » dimensions : 240 / 200 en 4 vantaux

| BEP PLÂTRE / PLÂTRERIE PRÉFABRIQUÉ | Session 2010 | DOSSIER TECHNIQUE |
|---|-------------------------|-------------------|
| EP2 – Analyse Dun dossier et rédaction d'un mode opératoire | Durée épreuve : 4 h | 7 / 9 |
| | Coefficient épreuve : 6 | |

EXTRAIT DU CCTP

LOT : ISOLATION, CLOISON, PLATRERIE

Les travaux du rez-de-chaussée comprennent :

- ❖ Enduit au plâtre fin manuel lissé sur mur de refend et au plafond.
 - Pose d'arêtes d'angles plastiques.
- ❖ Doublage des murs périphériques en complexe isolant placomur 100 + 10 d'épaisseur. (polystyrène + plaque de plâtre avec pare vapeur) collé par plots adhésif MAP.
- ❖ Distribution des cloisons et placard en placopan de 70 mm d'épaisseur.
- ❖ Distribution des cloisons entre la chambre 1 ~ Bureau en ossature métallique placostyl (rail, montant, panneau de laine de verre de 40 cm d'épaisseur, 2 plaques de plâtre de placopan de 13 mm d'épaisseur.
- ❖ Pose de bandes sur les joints de plaques (2 couches d'enduit).
- ❖ Étanchéité dans les pièces humides assurée par le système « SEL Placotanche » en partie basse.

Les travaux de l'étage comprenant :

- ❖ Faux plafond et habillage des rampants sur système préfixe 220 mm comprenant laine de verre 200 mm d'épaisseur, profilés, rails, accessoires, plaques placopan de 13 mm d'épaisseur vissés sur rail.
- ❖ Doublage des murs périphériques en complexe isolant placomur 100 + 10 d'épaisseur. (polystyrène + plaque de plâtre avec pare vapeur) collé par plots adhésif MAP.
- ❖ Distribution des cloisons et placard en placopan de 70 mm d'épaisseur.
- ❖ Distribution de la cloison entre la salle de bain ~ Cage d'escalier en caroplâtre de 7 (hautement hydrofugé).
- ❖ Distribution des cloisons entre la chambre 2 ~ la chambre 3 ~ placards en ossature métallique placostyl (rail, montant, panneau de laine de verre de 40 cm d'épaisseur, 2 plaques de plâtre de placopan de 13 mm d'épaisseur.
- ❖ Pose de bandes sur les joints de plaques (2 couches d'enduit).
- ❖ Étanchéité dans les pièces humides assurée par le système « SEL Placotanche » en partie basse.

LOT : MENUISERIE INTÉRIEURE

- ❖ 9 blocs portes isoplanes prépeints, huisserie en sapin 73 / 204 ouvrant à gauche.
- ❖ 5 blocs portes isoplanes prépeints, huisserie en sapin 73 / 204 ouvrant à droite.
- ❖ Plinthes en sapin, section 110 mm x 12 mm.
- ❖ Escalier d'accès à l'étage en bois framiré comprenant :
 - Limons, marches, contremarche et rampe à barreaux droit, garde corps.

LOT : CARRELAGE, CHAPE, FAIENCE

- ❖ Chape de mortier de ciment rapportée dosée à 250 kg/m² pour une épaisseur de 4 cm.

- ❖ Salle de bains, wc : pose collée droite de grès émaillé 33 x 33 ; plinthes assorties 5 x 20.
- ❖ Séjour, hall d'entrée, cellier : pose colée droite de grès cérame 40 x 40.
- ❖ Cuisine : pose collée droite de grès émaillé 33 x 33 ; plinthes assorties 5 x 20.

LOT : CHAUFFAGE

Chauffage à gaz comprenant :

- ❖ Une chaudière 28 FF à ventouse « niagara ou similaire ». Production d'eau chaude 60 litres ; débit 16 litres / mn..
- ❖ Radiateur aluminium laqués blancs avec accessoires..
- ❖ Robinets thermostatiques et robinets simples.
- ❖ Alimentation chaudière et radiateurs en tube cuivre.
- ❖ Raccordement électrique, mise en service et garantie chaudière.
- ❖ Tube de gaz en attente bouchonné pour cuisinière, sortie à 0,50 m du sol.

LOT : PEINTURE

Chambre 1 – Bureau – Roberie : Finition B

- ❖ Plafond : - peinture acrylique mate
- ❖ Murs : - Papier peint à raccords droits de 52,7cm ref 1529 (esef)
- ❖ Portes, plinthes : - Peinture satinée alkyde
- ❖ Sol : - Parquet clipsé

Chambre 2 : Finition B

- ❖ Plafond : - peinture acrylique mate
- ❖ Murs : - Papier peint à raccords droits de 52,7cm ref 1529 (esef)
- ❖ Portes, plinthes : - Peinture satinée alkyde
- ❖ Sol : - Parquet clipsé

Chambre 3 : Finition B

- ❖ Plafond : - peinture acrylique mate
- ❖ Murs : - Papier peint à raccords droits de 52,7cm ref 1529 (esef)
- ❖ Portes, plinthes : - Peinture satinée alkyde
- ❖ Sol : - Parquet clipsé

| BEP PLÂTRE / PLÂTRERIE PRÉFABRIQUÉ | Session 2010 | DOSSIER TECHNIQUE |
|---|-------------------------|-------------------|
| EP2 – Analyse Dun dossier et rédaction d'un mode opératoire | Durée épreuve : 4 h | 8 / 9 |
| | Coefficient épreuve : 6 | |

EXTRAIT DU CCTP

LOT : PEINTURE

Hall - Dégagement :

Finition B

- ❖ Plafond : - peinture acrylique mate
- ❖ Murs : - Papier peint sans raccord ref 1540 (esef)
- ❖ Portes, plinthes : - Peinture satinée alkyde
- ❖ Sol dégagement: - Parquet clipsé

Séjour :

Finition B

- ❖ Plafond : - peinture acrylique mate
- ❖ Murs : - Papier peint à raccord sauté de 22,cm ref 1561 (esef)
- ❖ Portes, plinthes : - Peinture satinée alkyde

Cuisine - Cellier :

Finition B

- ❖ Plafond : - peinture acrylique mate
- ❖ Murs : - Papier peint vinyle sans raccord ref 1589 (esef)
- ❖ Portes, plinthes : - Peinture satinée alkyde

Salle de bain 1 & 2 :

Finition B

- ❖ Plafond : - peinture laque brillante alkyde
- ❖ Murs : - peinture laque brillante alkyde
- ❖ Portes, plinthes : - Peinture satinée alkyde

Placards :

Finition B

- ❖ L'ensemble intérieur : - Toile de verre - peinture acrylique
- ❖ Plinthes : - Peinture satinée alkyde
- ❖ Sol : - Parquet clipsé

Base Nationale des Sujets d'Examens de l'enseignement professionnel
Réseau SCÉRÉN

| BEP PLÂTRE / PLÂTRERIE PRÉFABRIQUÉ | Session 2010 | DOSSIER TECHNIQUE |
|---|-------------------------|-------------------|
| EP2 – Analyse Dun dossier et rédaction d'un mode opératoire | Durée épreuve : 4 h | 9 / 9 |
| | Coefficient épreuve : 6 | |