



SERVICES CULTURE ÉDITIONS  
RESSOURCES POUR  
L'ÉDUCATION NATIONALE

**Ce document a été numérisé par le CRDP de Caen pour la  
Base Nationale des Sujets d'Examens de l'enseignement  
professionnel**

# B.E.P Finition

## Dominante : Peinture ~ Vitrierie ~ Revêtement

### DOSSIER TECHNIQUE

#### Instructions générales :

. Le présent dossier est établi pour l'ensemble des épreuves :

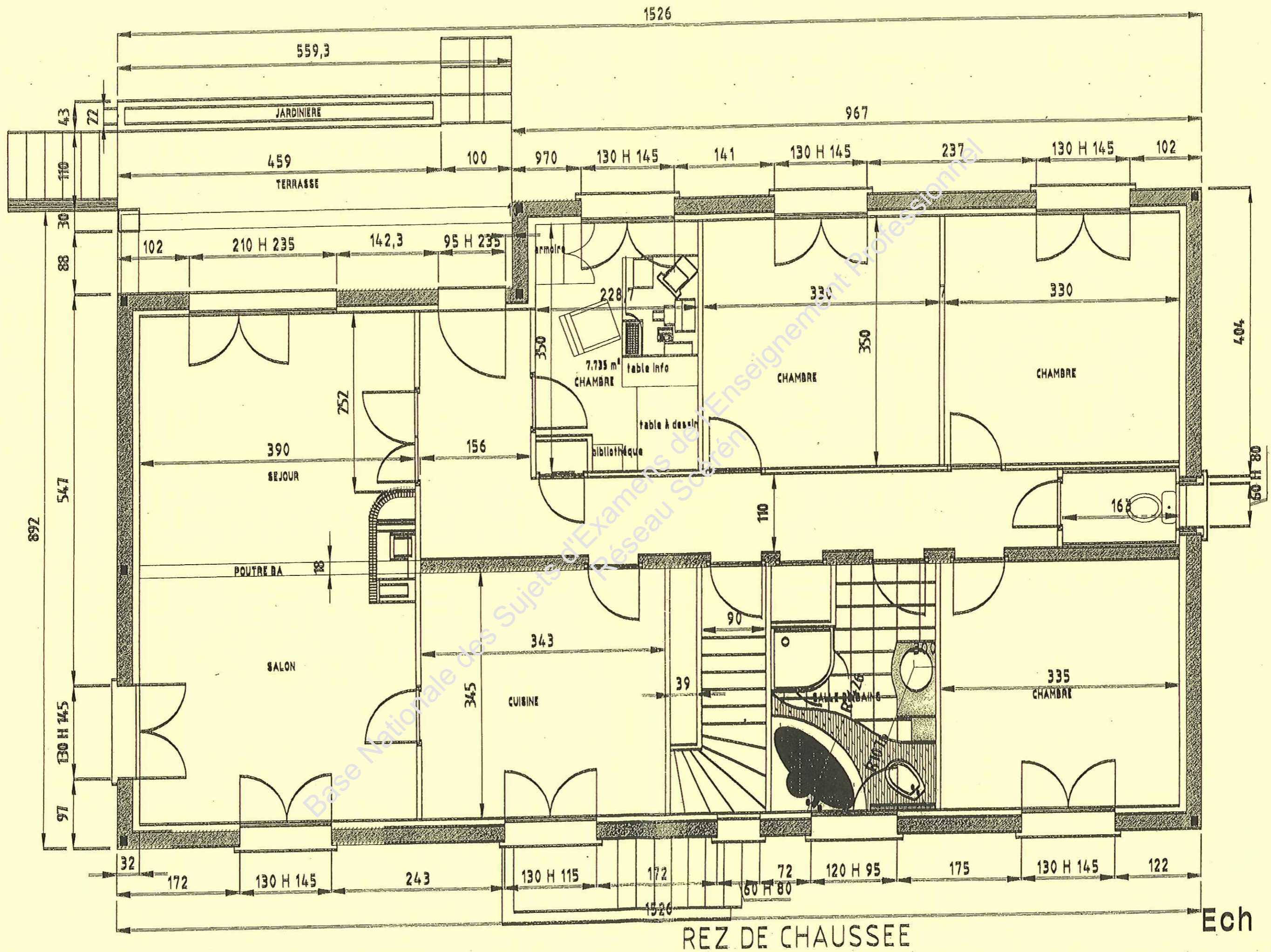
- Réalisation et technologie EP 1 écrite et pratique.
- Analyse d'un dossier et rédaction d'un mode opératoire EP2 écrite.

*Il est interdit d'écrire sur le dossier.*

#### Sommaire

- .Présentation: page 1/7
- . Plan du rez – chaussée : page 2/7
- . Plan du Sous-sol: page 3/7
- . Coupe verticale: page 4/7
- . Façade Nord Est:
- . Façade Sud Est: } page 5/7
- . Façade Nord Ouest:
- . Façade Sud Ouest: extérieur
- . Descriptif technique : page 6/7
- . Descriptif technique intérieur : page 7/7

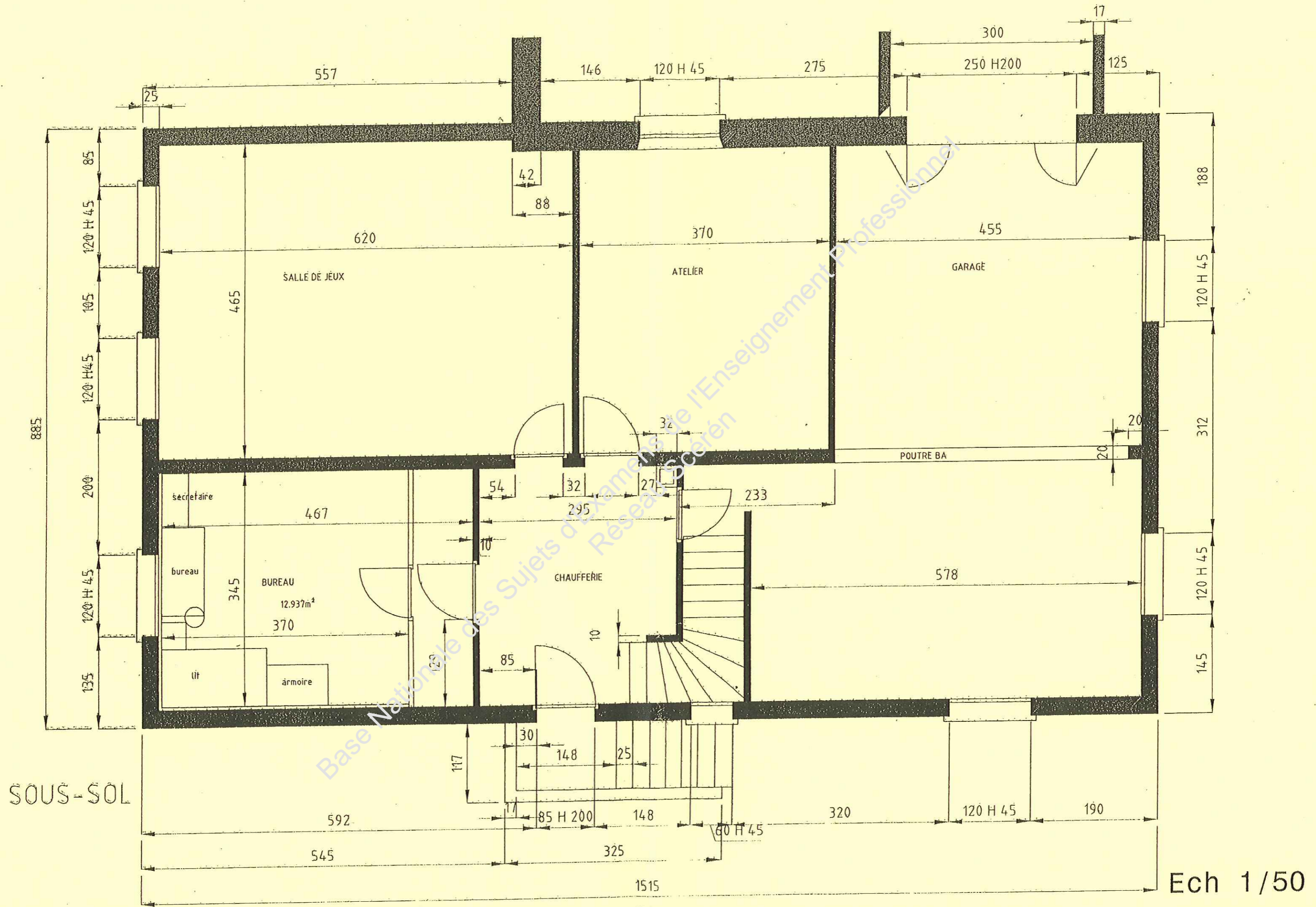
SECTEUR - BATIMENT	BEP	FINITION	SESSION 2010	Epreuve	Forme	Durée	DOSSIER TECHNIQUE	Coefficient	
		Peinture Vitrierie Revêtement		EP1-EP 2	Ecrite	4 h		Feuille	1/7



REZ DE CHAUSSEE

Ech 1/50

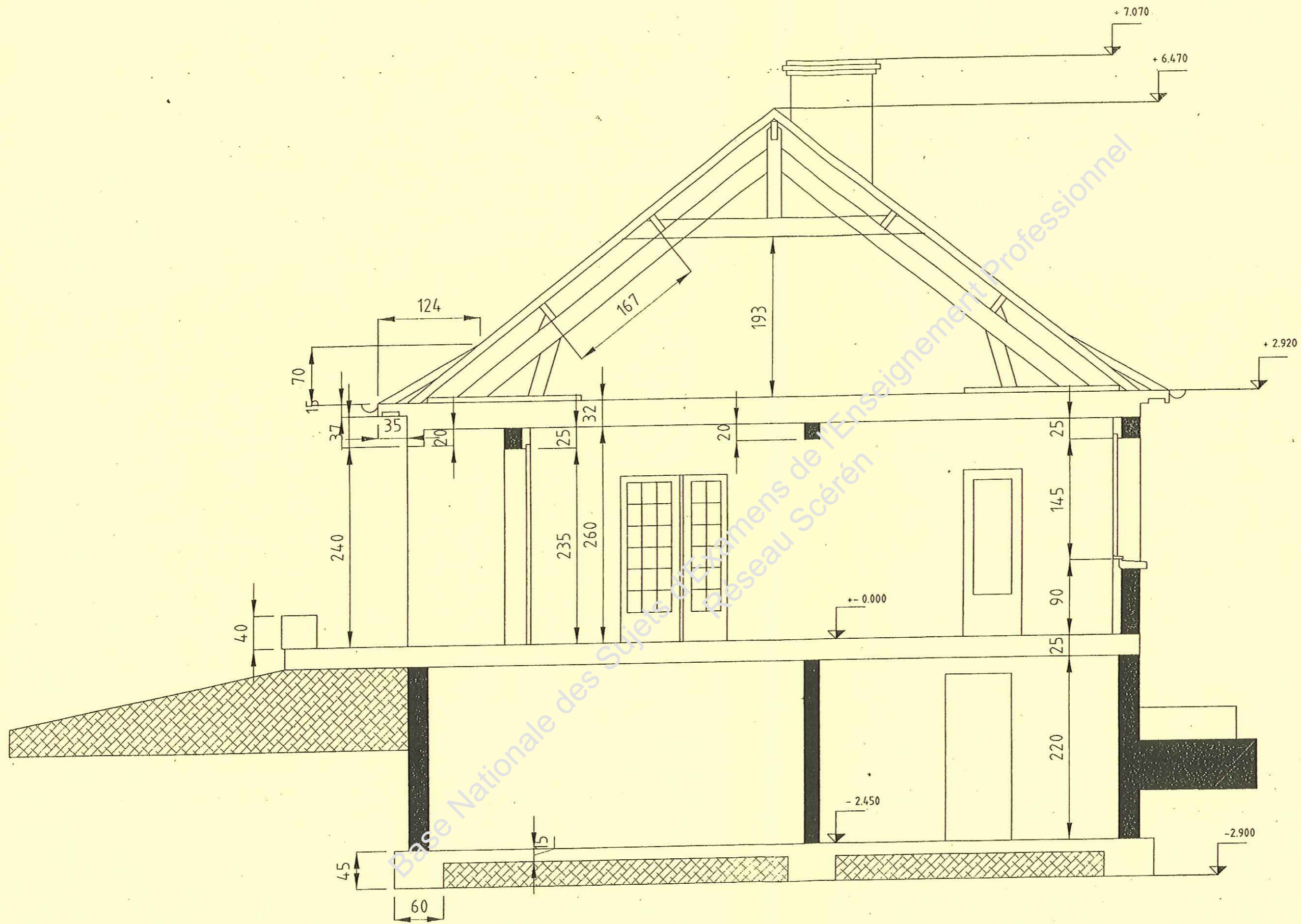
SECTEUR - BATIMENT	BEP	FINITION	SESSION 2010	Epreuve	Forme	Durée	DOSSIER TECHNIQUE	Coefficient	
		Peinture Vitrerie Revêtement		EP1-EP 2	Ecrite	4 h		Feuille	2/7



SOUS-SOL

Ech 1/50

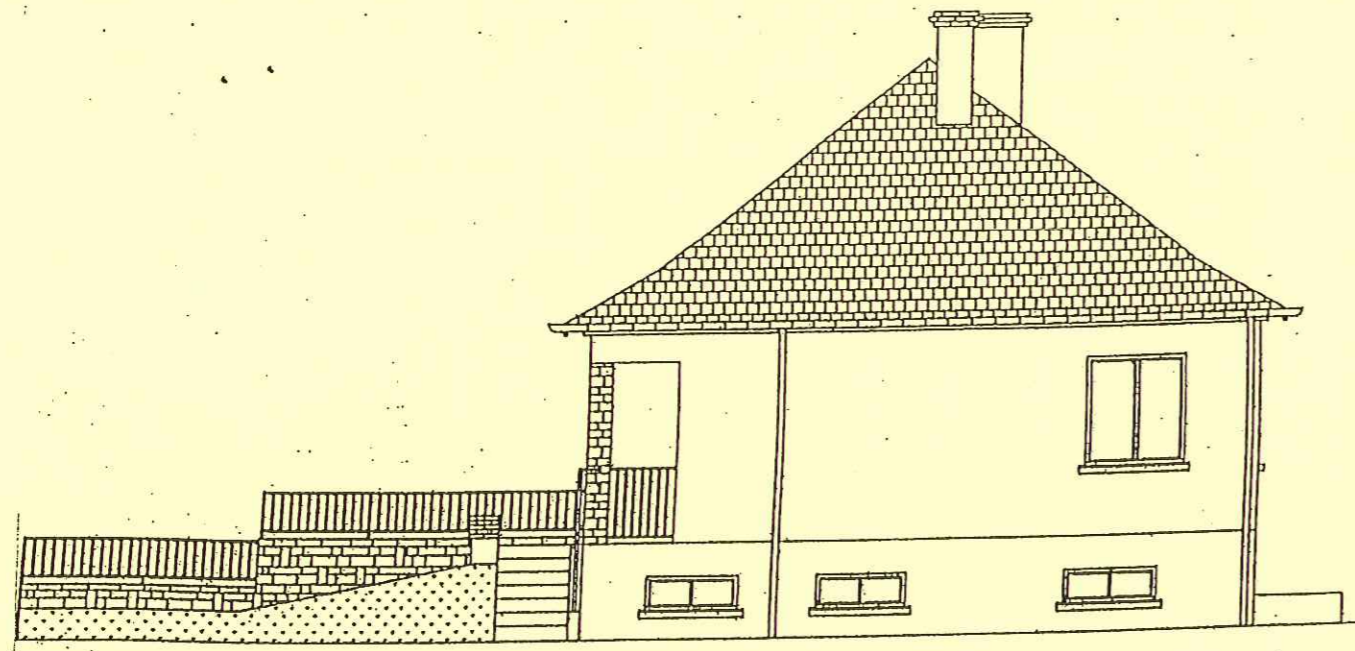
SECTEUR - BATIMENT	BEP	FINITION	SESSION 2010	Epreuve	Forme	Durée	DOSSIER TECHNIQUE	Coefficient	3/7
		Peinture Vitrierie Revêtement		EP1-EP 2	Ecrite	4 h		Feuille	



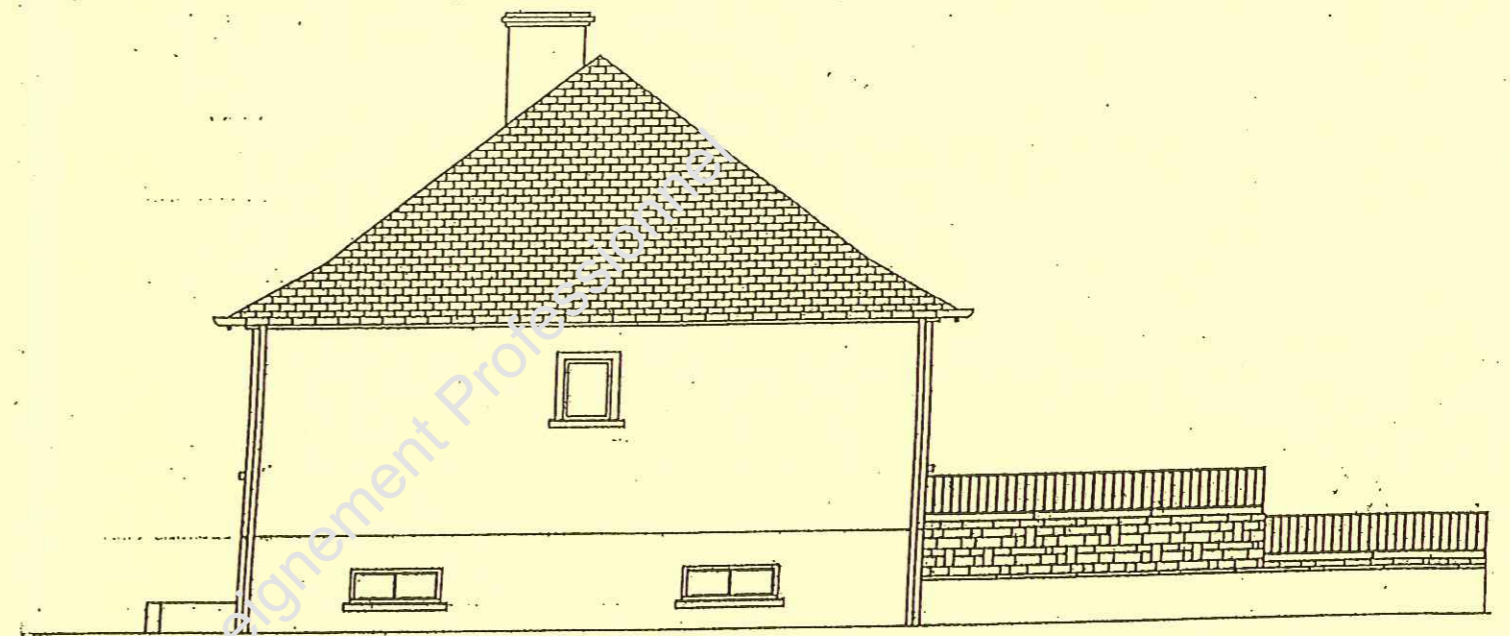
COUPE VERTICALE

Ech 1/50

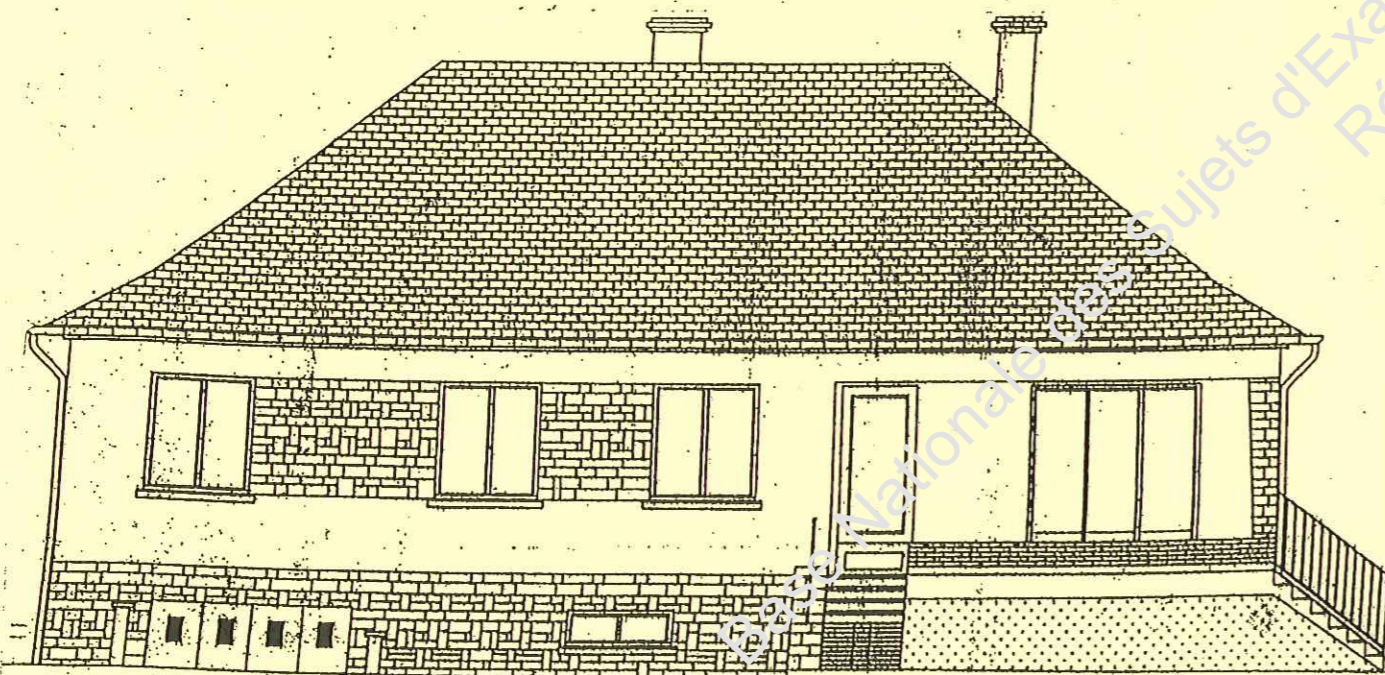
SECTEUR - BATIMENT	BEP	FINITION	SESSION 2010	Epreuve	Forme	Durée	DOSSIER TECHNIQUE	Coefficient
				FP1-EP 2	Ecrité	4 h		Feuille



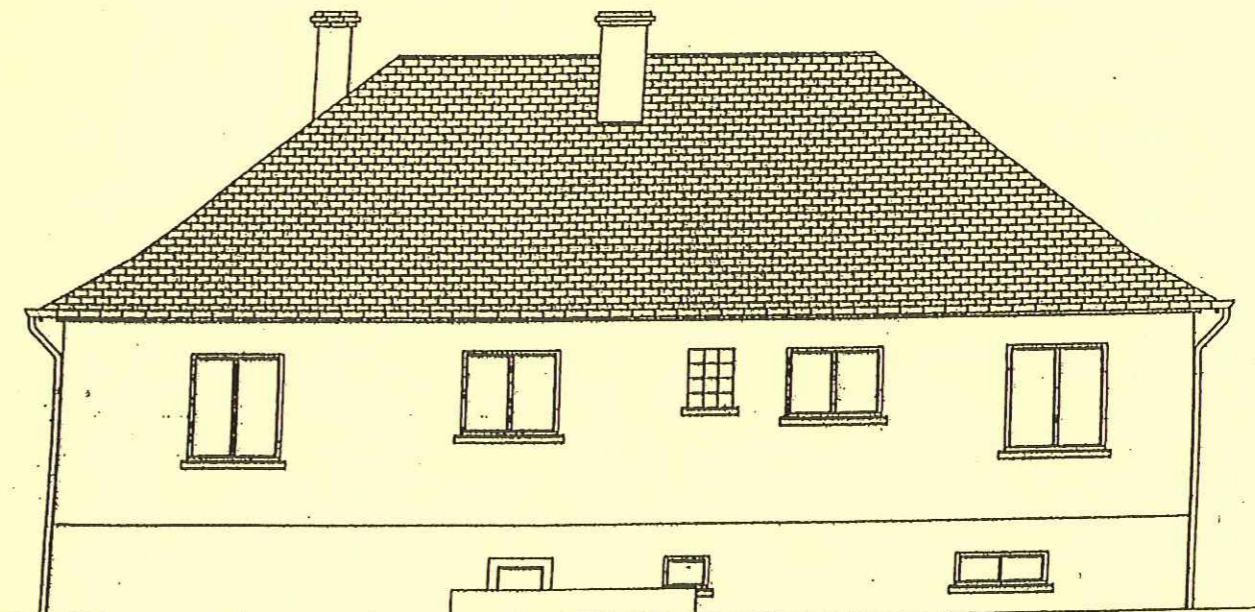
FACADE SUD EST



FACADE NORD OUEST



FACADE SUD OUEST



FACADE NORD EST

**Echelle 1/100**

**DESCRITIF DE L'ETAT DES LIEUX ET DES TRAVAUX DE FINITION À RÉALISER**

**TRAVAUX DE RENOVATION EXTERIEURS**

ÉTAT DES SUPPORT ACTUELS				TRAVAUX À RÉALISER		
DESIGNATION DE L'OUVRAGE ET DU SUPPORT	NATURE DE LA FINITION	QUALITE DE FINITION EXISTANTE	DESORDRES CONSTATÉS	NATURE DE LA FINITION	QUALITE DE FINITION RECHERCHEE	REFERENCE PRODUIT
Croisées, porte fenêtre, porte de service et châssis en bois exotique (MOABI)	Vernis glycérophtalique brillant en phase solvant	B	Fort écaillage sur toute la surface	Peinture alkyde brillante en phase solvant	B	HAYELAK BRILLANT
Porte d'entrée en PVC	PVC		Aucun			
Saillies de toit en béton	Peinture acrylique mate	B	Uniquement sur la façade Nord Ouest ou la surface présente de gros écaillages	Peinture acrylique satinée	B	ONDILAK SATIN
Persiennes métalliques (acier)	Peinture glycérophtalique brillante en phase solvant		Fort écaillage sur toute la surface avec de nombreux points de corrosion	Peinture alkyde brillante en phase solvant à peindre au pistolet		HAYELAK BRILLANT
Porte de garage coulissante et rampe en acier galvanisé	Peinture glycérophtalique brillante en phase solvant		Fort écaillage sur toute la surface	Peinture alkyde brillante en phase solvant		HAYELAK BRILLANT
Gouttières et tuyaux de descente en zinc	Aucune finition					

## DESCRIPTIF DE L'ETAT DES LIEUX ET DES TRAVAUX DE FINITION A REALISER

### TRAVAUX DE RENOVATION INTERIEURS – REZ DE CHAUSSEE

ETAT DES SUPPORTS ACTUELS				TRAVAUX A REALISER		
DESIGNATION DE LA PIECE ET DU SUPPORT	NATURE DE LA FINITION	QUALITE DE FINITION EXISTANTE	DESORDRES CONSTATES	NATURE DE LA FINITION	QUALITE DE LA FINITION RECHERCHEE	REFERENCE PRODUIT
<u>Cuisine :</u>  <u>Plafond et mur de refend :</u> Enduit au plâtre fin manuel lissé à 10 mm d'épaisseur.	<u>Plafonds, murs, menuiseries :</u> Peinture laque brillante tendue en phase solvant	B	Soubassement Fissures au plafond Papier décollé en bas des plinthes sur le mur extérieur	Plafond : peinture laque mate en phase aqueuse	A	« AQUA MAT »
<u>Murs périphériques :</u> Doublage 100+10 (polystyrène et plaque de plâtre).				Murs : - partie haute : papier vinyle à raccord sauté. Hauteur du raccord : 32 cm.  - soubassement : hauteur 0,90 m du sol. Produit décoratif. Éléments de décoration : délimitation du soubassement par une cimaise en polystyrène.		Réf. Papier : « Collect. Opéra Florillis »
<u>Cloisons de distributions :</u> En plaque de plâtre « placoplan » en cloisons sèches de 70 mm d'épaisseur.	<u>Plinthes :</u> carrelage à décoller et remplacer par une plinthe en bois d'hauteur 10 cm			Menuiseries : (portes, plinthes, fenêtre) - habillage du vantail porte de 3 panneaux droits en moulures. - peinture laque satinée en phase aqueuse 2 tons en harmonie avec le papier.		BIL réf. 0047 (m1) ; sect : 21x8 mm  BIL réf. 0054 (PL15) ; sect 93x10 mm
<u>Sol :</u> Carrelage	<u>Sol :</u> Carrelage			Sol : - Primaire d'accrochage. - Ragraage à l'enduit de lissage P2 - Dalles PVC en 30/30 cm		« HYDROSATIN SATIN »  Colovinyl collection FORBO
<u>Portes intérieures :</u> 0,83 / 2,10 m						

SECTEUR - BATIMENT	BEP	FINITION	SESSION 2010	Epreuve	Forme	Durée	<b>DOSSIER TECHNIQUE</b>	Coefficient	
		Peinture Vitrerie Revêtement		EP1-EP 2	Ecrite	4 h		Feuille	