



SERVICES CULTURE ÉDITIONS
RESSOURCES POUR
L'ÉDUCATION NATIONALE

**Ce document a été numérisé par le CRDP de Caen pour la
Base Nationale des Sujets d'Examens de l'enseignement
professionnel**

BEP METIERS DU BOIS

EP1

DOSSIER TECHNIQUE

Composition:

- Descriptif Page 2/8
- Situation et notice paysagère Page 3/8
- Façades et coupes Page 4/8
- Plans RDC et étage Page 5/8
- Plans de fabrication ossature Page 6/8
- Pignon ossature Page 7/8
- Plans console à langer Page 8/8

		Session	2010		Code	10 020		
Examen et spécialité							BEP Métiers du bois	
Intitulé de l'épreuve							EP1 Etude technologique et préparation	
Type :	Facultatif : date et heure	Durée	Coefficient				N° de page / total	
Dossier technique		4h00	4				1/8	

PROPRIETE DE : Mr et Mme LAGADEC Rémy et
Mlle TREGUESTEL Emeline

MAITRE D'OUVRAGE : Lieu dit : Langatre
56 150 ALLAIRE

MAITRE D'OEUVRE :

CAHIER DES CLAUSES TECHNIQUES PARTICULIERES

GENERALITES

REGLEMENT GENERAUX

Les travaux devront être exécutés conformément aux règles de l'art et aux documents suivant les normes en vigueur au moment de l'exécution du présent marché, et plus particulièrement :

Prescriptions des D.T.U (documents techniques unifiés). Normes AFNOR.
Prescriptions du R.E.E.F (recueil des éléments utiles à l'établissement et à l'exécution des projets de bâtiment en France).
Avis du C.S.T.B sur les matériaux mis en œuvre.
Règles générales de la construction.
Règles de sécurité édictée par le ministère du travail.
Code de la construction et de l'habitation.
Code de l'urbanisme.
Prescriptions des fabricants
Avis de la commission technique du groupement des assurances.
Règlementations : incendie – acoustique – thermique.
Recommandations professionnelles du groupement des bois de France.
Règles de calcul C.B. 71.
Règles de calcul N.V.65 définissant les effets de la neige et du vent sur les constructions.

DESCRIPTIF

LOT N° 1 – TERRASSEMENT / MACONNERIE
LOT N° 2 – CHARPENTE / OSSATURE BOIS
LOT N° 3 - COUVERTURE
LOT N° 4 - MENUISERIES
LOT N° 5 - PLATRERIE / ISOLATION
LOT N° 6 - PLOMBERIE
LOT N° 7 - CARRELAGE / REVETEMENT DE SOL

1 - TERRASSEMENT / MACONNERIE

FONDATEMENTS / DALLE BETON

Décapage de la terre végétal sous l'emprise de la construction et mise en stock sur le terrain y/c remise en forme sur le terrain en fin de chantier.
Fouilles en rigoles en terrain ordinaire
Semelles en béton armé dosé à 300 kg en fond de fouilles y/c béton de propreté.
Maçonnerie en parpaing semi-plein de 20 cm sur deux rangs (suivant adaptation hors gel).
Enduit du soubassement au mortier d'étanchéité type « THOROCY » ou équivalent.
Dalle de béton dosé à 350 kg y/c planelles, remblais, polyane, isolant, treillis soudé et renfort sous dalle
Fourniture et pose de tuyaux en P.V.C de diamètre approprié pour évacuation des EU, EV .

2 - CHARPENTE / OSSATURE BOIS

OSSATURE BOIS

Lisse basse en bois dure traité autoclave classe IV, section 45/120, posé sur un feutre bitumé, l'ensemble est maintenu par des chevilles métallique.
Ossature en bois traité, section 45/120, contreventement OSB de 9 mm, pare-pluie, tasseaux de 22/40, bardage en bois 19 / 147 mm. (réf. Silverwood™ EXTRA)
Lisse haute, section 45/120

CHARPENTE NON ASSEMBLEE

Charpente non assemblée en sapin du nord traité comprenant :
Pannes en 75/250, chevrons en 55/75, sablières en 75/100 ainsi que tous support nécessaire à la finition de l'ensemble et à la réalisation de la couverture.
L'ensemble des bois apparents sera rabotés et traités de façon à recevoir une finition lasure ou peinture.
Bandeau de saillie en PVC blanc, sous face de toiture en lambris PVC blanc.

SOLIVAGE PORTEUR / PLANCHER

Solivage en sapin du nord traité comprenant : longrines, soliveaux et étréssillon en 75/200 tasseaux en 50/50. Entre axe 0,50 maxi . L'ensemble des bois apparent sera rabotés et traités pour recevoir une finitions lasure ou peinture.
Lambris 10 mm en pose inversé sur les soliveaux. OSB 16 mm rainuré, bouveté. Fixation par visserie approprié.

ESCALIER

Escalier à un quartier tournant comprenant : marches, limons, crémaillères, poteaux et main courantes avec balustres
Garde-corps comprenant : lisses basses, main courantes, poteaux et balustres.
L'ensemble sera traité de façon à recevoir une finition vernis.

4 - MENUISERIES

OUVERTURES EXTERIEURES

Ouvertures extérieures en aluminium laqué blanc à rupture thermique totale, vitrage grand jour 4/16/4, pose en tunnel sur pré-cadre bois de 65/25. Rejet d'eau et larmier par bavette alu. Etanchéité sur joint et fond de joint.

Châssis coulissant

Salon 200 x 135 = 1
200 x 215 = 1
Chambre 200 x 135 = 1
150 x 135 = 1

Ouvrant à la française

Salle d'eau 80 x 105 = 1

FERMETURES

Volet roulant avec sous face PVC blanc, coulisse et lame finale en aluminium laqué blanc, verrouillage automatique, à commande électrique.
Coffre VR en CP CTBX 15 mm

MENUISERIES INTERIEURES

Porte intérieure y/c ferrage et ajustage.
83/204 poussant gauche = 2
poussant droit = 1
73/204 poussant gauche = 1

REVETEMENT DE SOL

Parquet contrecollé en pose collée sur chape ciment lissé y/c sous face et plinthe pour le séjour, la chambre et le dégagement.
Parquet contrecollé en pose flottante sur sous face en phaltex y/c plinthe pour l'ensemble de la mezzanine.

5 - PLATRERIE / ISOLATION

ISOLATION

Isolation des murs périphériques avec un isolant de type « laines de chanvre 120 mm » et pare vapeur.
Isolation des rampants et plafonds avec un isolant de type « laines de chanvre 240 mm » et pare vapeur.
Isolation des cloisons de distributions avec un isolant de type « laines de chanvre 45 mm » sans pare vapeur.

Examen et spécialité	Code
BEP Métiers du bois	10 020
Intitulé de l'épreuve	N° de page / total
EP1 Etude technologique et préparation	2/8

AGRANDISSEMENT D'UNE MAISON A USAGE D'HABITATION

Propriété de :
Mr LAGADEC Yvon
et
Mlle TREGUESTEL Emeline
Lieu dit : Langatre
56 150 ALLAIRE

DOSSIER DE PERMIS DE CONSTRUIRE

Références cadastrales

Section : ZO
Parcelle n° : 41 a
Superficie : 4 200 m²

SHOB : RDC EXISTANT = 54,09 m² – RDC PROJETE = 106,90 m²
SHOB : Etage EXISTANT = 0 m² – Etage PROJETE = 30,83 m²
SHON : RDC EXISTANT = 54,09 m² – RDC PROJETE = 106,90 m²
SHON : Etage EXISTANT = 0 m² – Etage PROJETE = 13,33 m²
Surface habitable = 107, 22

Fait le : 17 mai 2008

ETAT DES LIEUX :

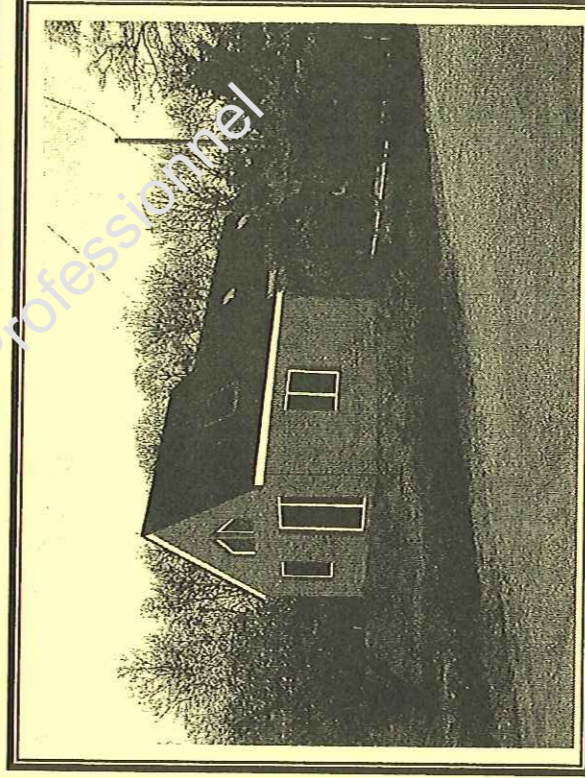
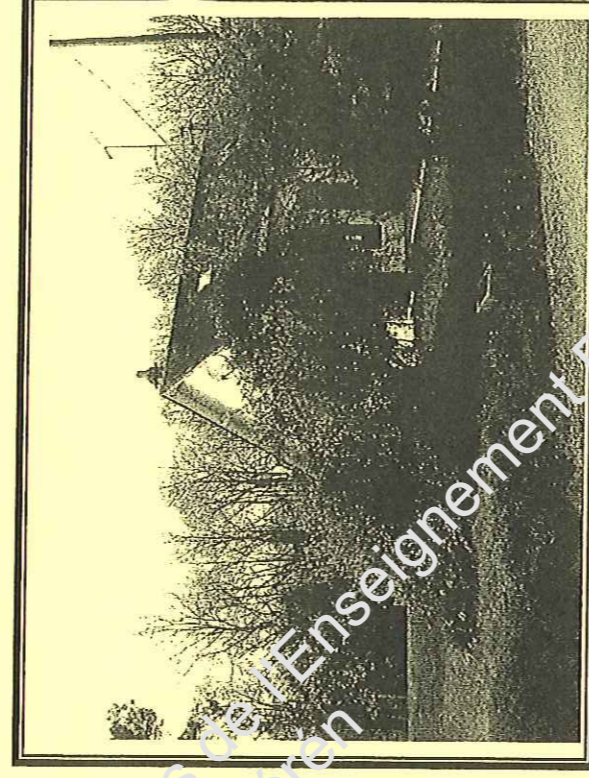
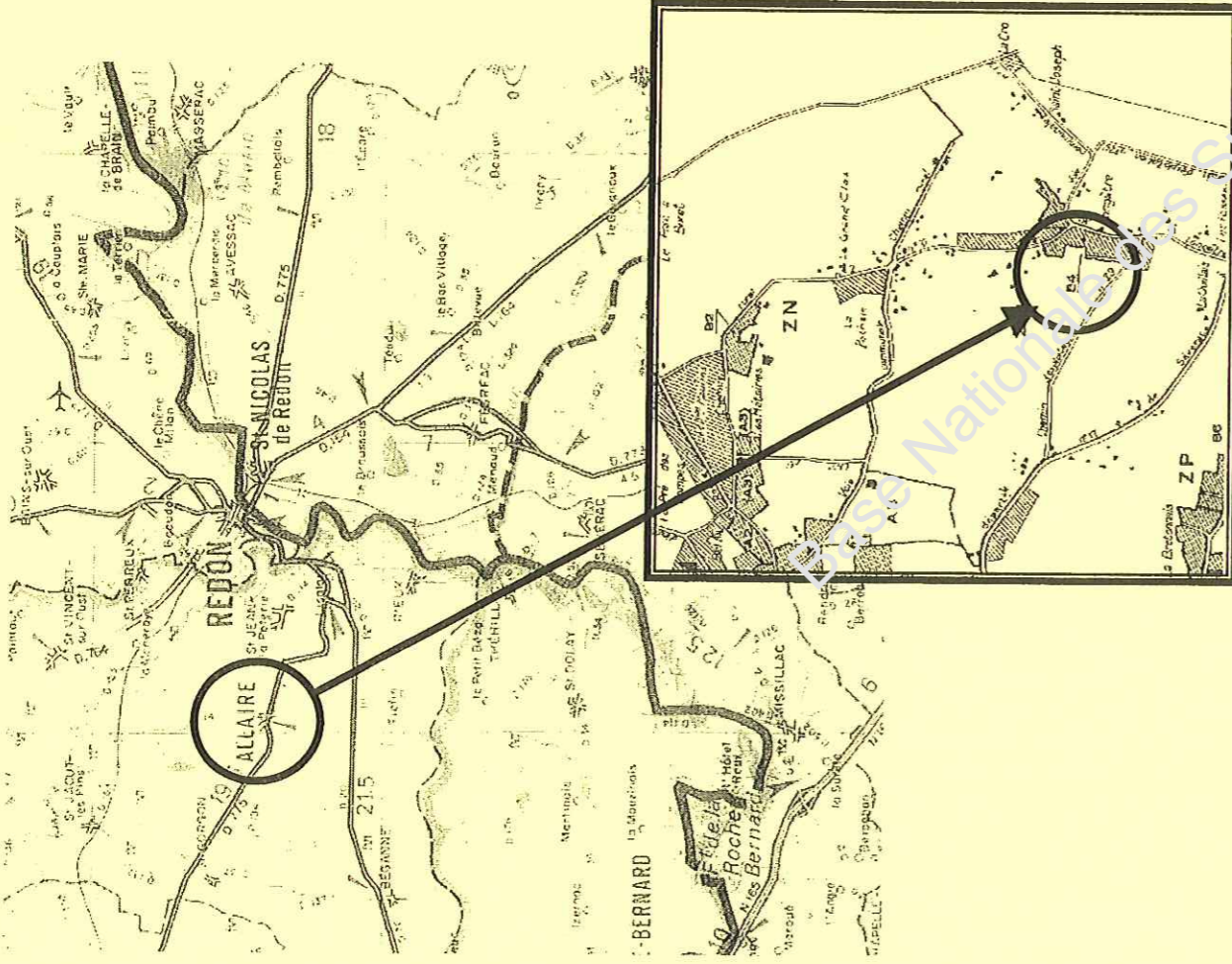
Echelle : 1 : 200 - 1 : 100 - 1 : 50 - 1 : 75

EXTRAIT CADASTRE - PHOTO
FACADE – PLAN – COUPE

Modifié le :

ETAT PROJETE :

INTEGRATION - PLAN DE MASSE FACADES
IMPLANTATION - COUPES



Notice paysagère

Le projet concerné se situe en dans la campagne de la commune d'Allaire.
L'habitat environnant est de type contemporain.

Le projet consiste à agrandir une habitation existante en y ajoutant un volume en Pignon SUD OUEST. La construction prévue sera en ossature bois, l'extérieur recevra un bardage bois, la toiture sera en ardoise.

Les volumes existants seront conservés dans leur globalité. Les ouvertures créées pour les besoins de l'aménagement tiendront compte de l'ensoleillement et des vis à vis.

L'ensemble du projet sera de nature à s'intégrer avec l'habitat environnant.
Les matériaux et les coloris seront en accord avec les préconisations de la mairie.

Le raccordement des EP, EV et EU se fera aux différents réseaux prévus à cet effet.

INTEGRATION PAYSAGERE

Examen et spécialité

Intitulé de l'épreuve

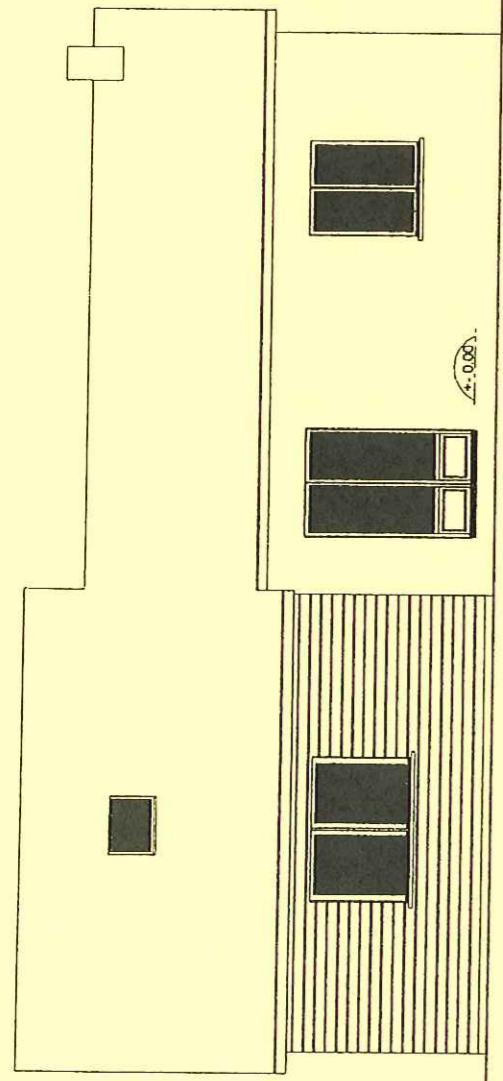
BEP Métiers du bois
EP1 Etude technologique et préparation

Code

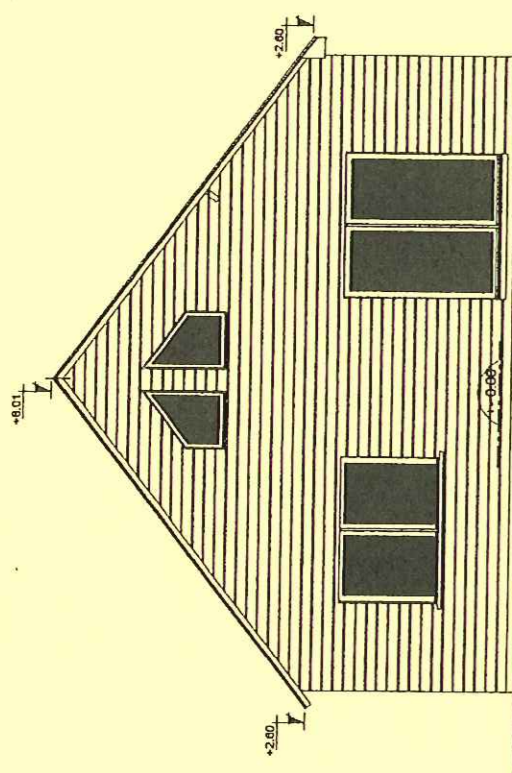
10 020

N° de page / total

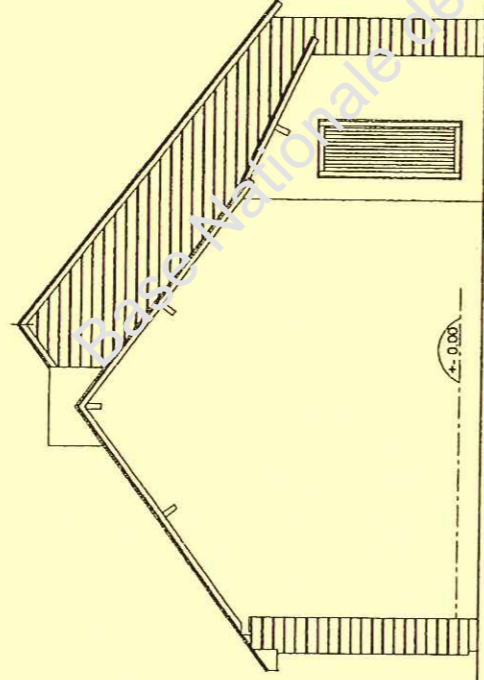
3 / 8



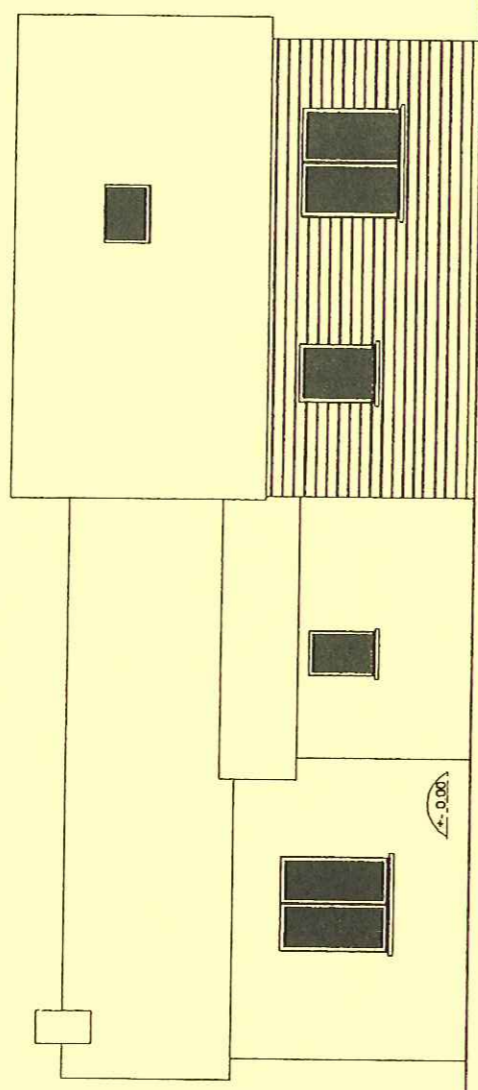
Façade SUD EST



Pignon SUD OUEST



Pignon NORD EST

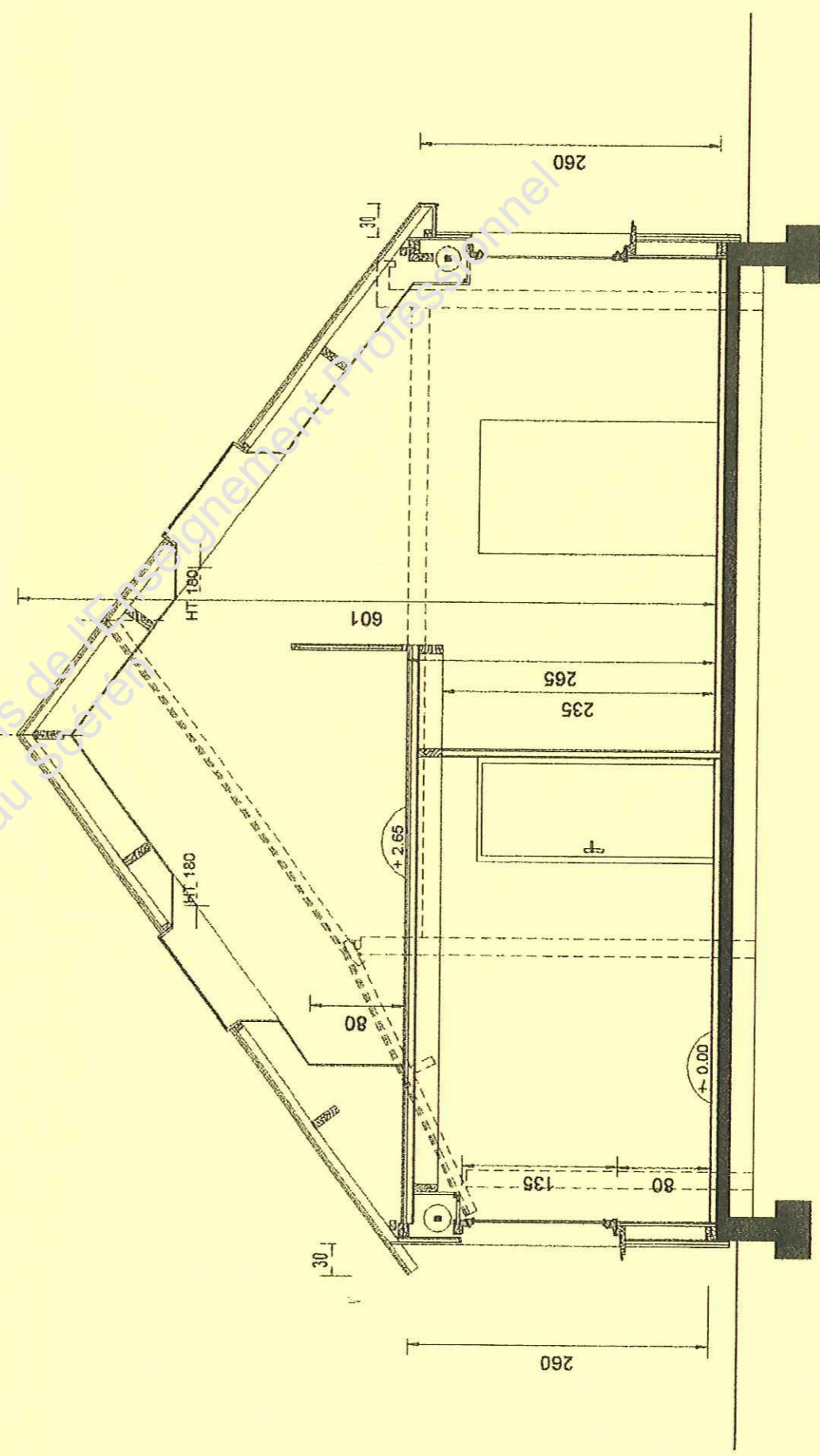


Façade NORD OUEST

FACADES

Echelle 1/75'

ETAT PROJETE



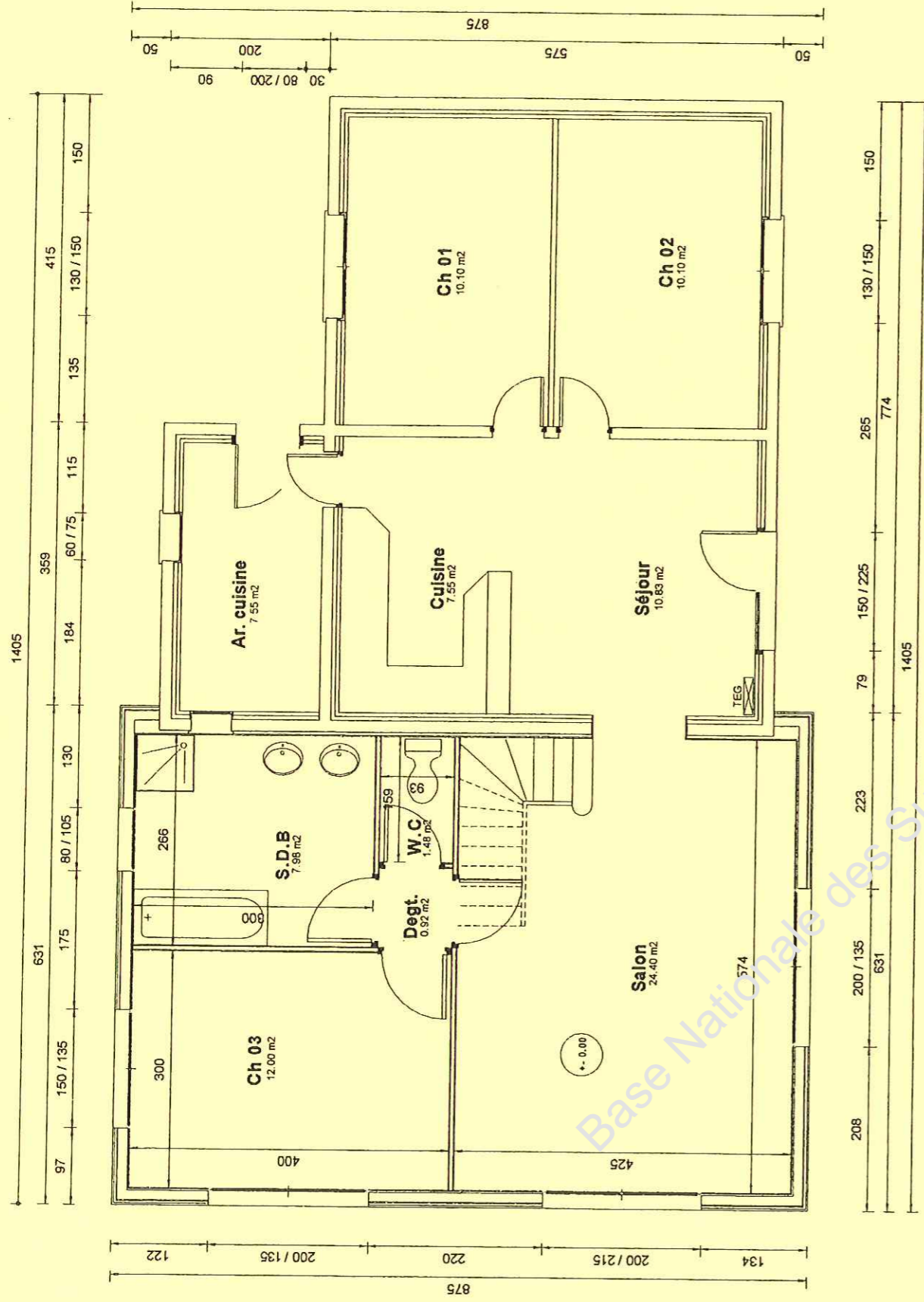
Coupe

COUPE

ETAT PROJETE

Echelle 1/50'

Examen et spécialité	BEP métiers du bois	Code	10 020
Intitulé de l'épreuve	EP1 Etude technologique et préparation	N° de page / total	4/8



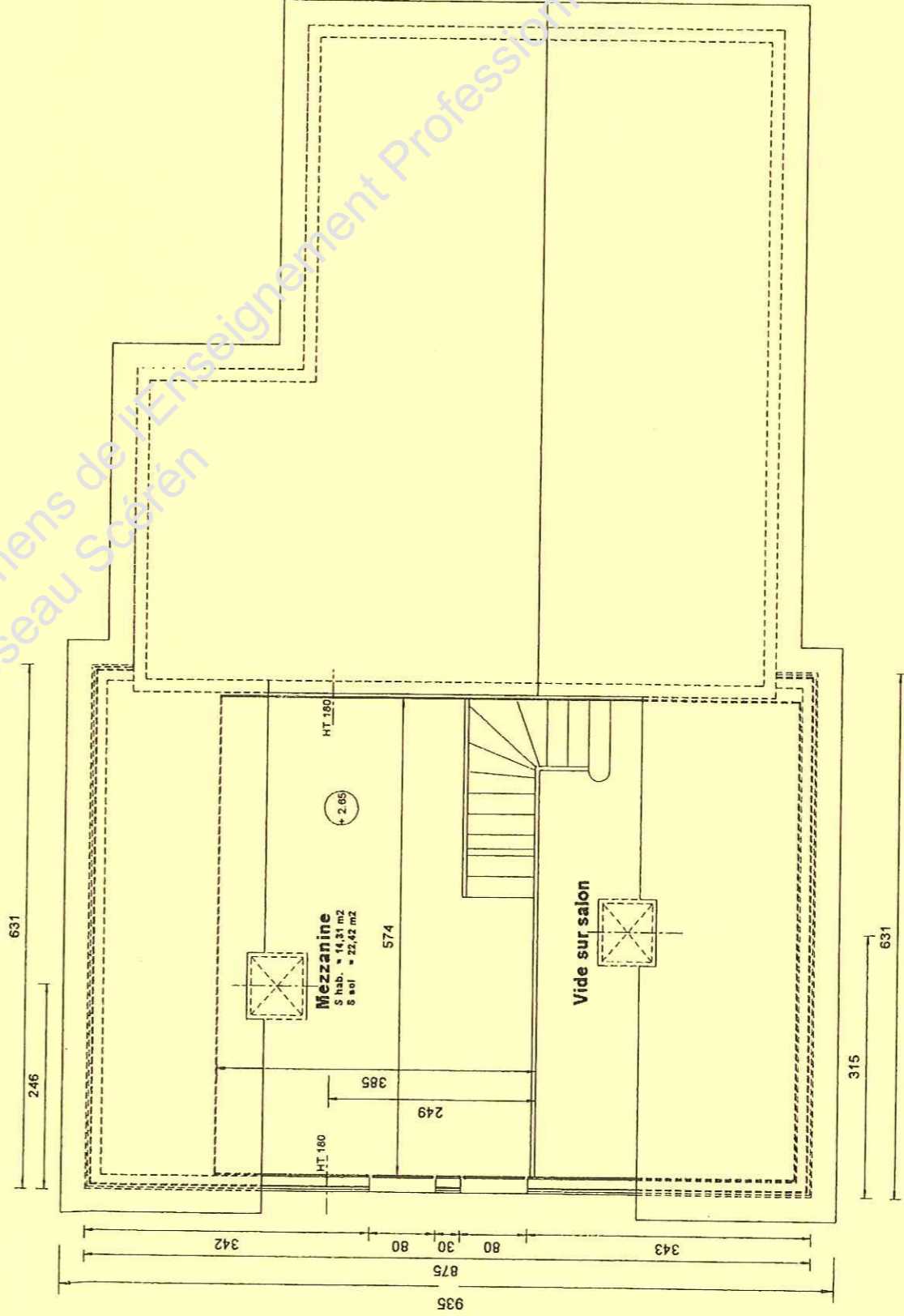
Implantation rez de chaussée

SHOB : 106.90 m²
 SHON : 106.90 m²

Echelle 1/50^e

IMPLANTATION

ETAT PROJETE



Implantation mezzanine

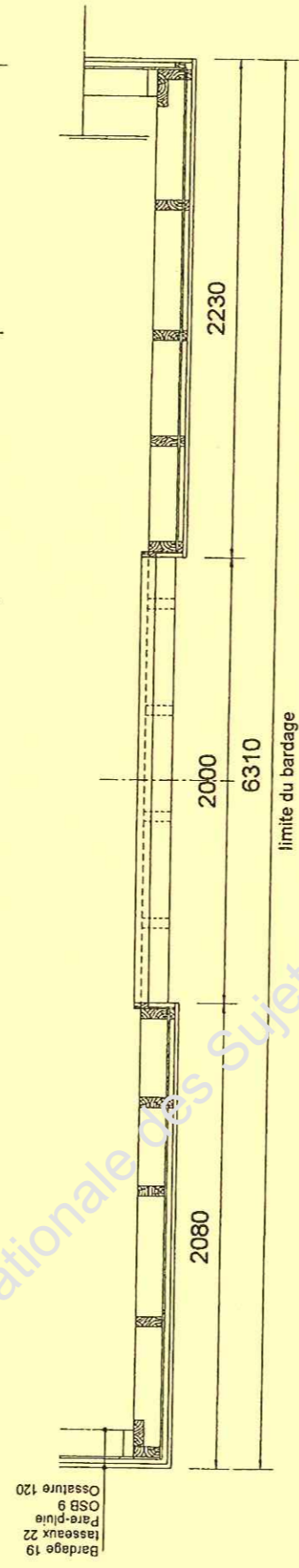
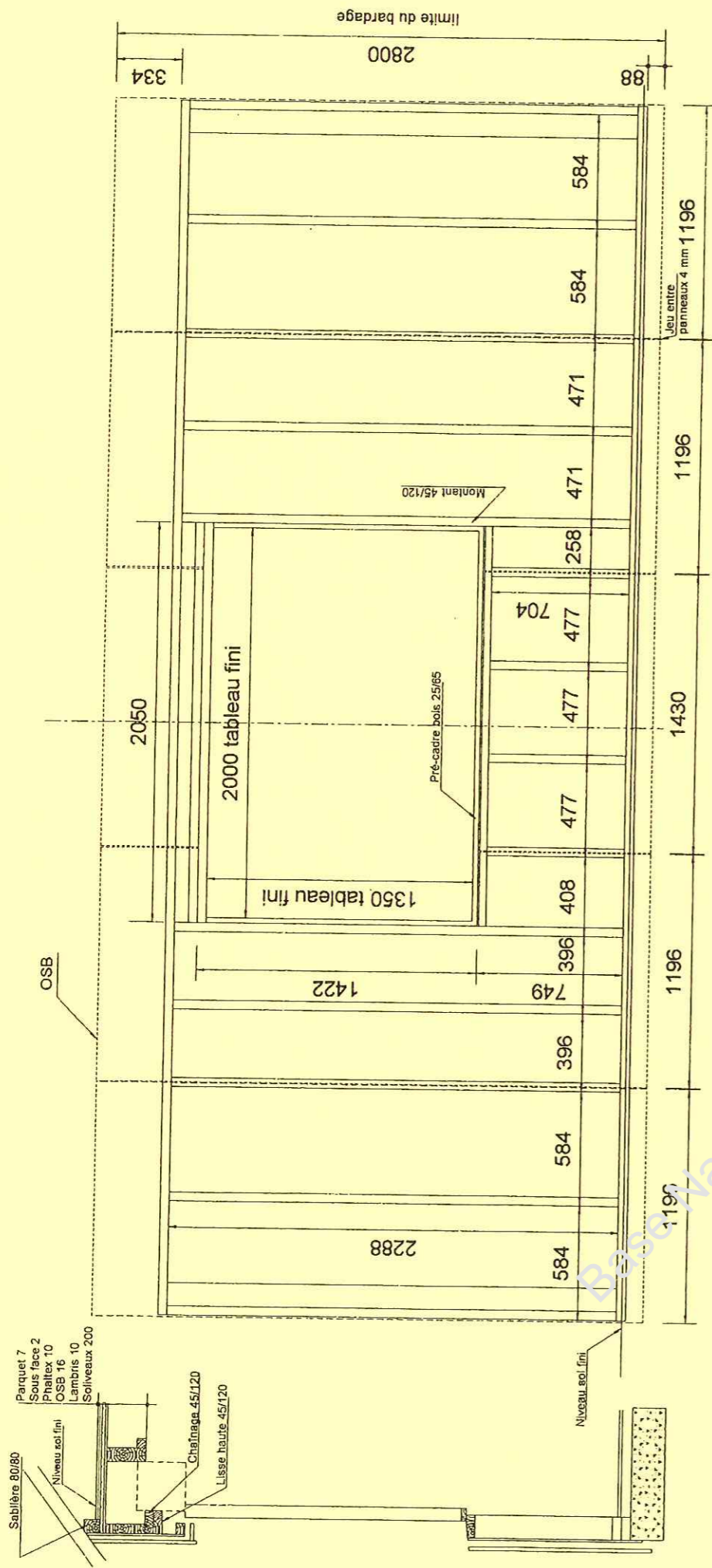
SHOB : 30.83 m²
 SHON : 13.33 m²

Echelle 1/50^e

IMPLANTATION

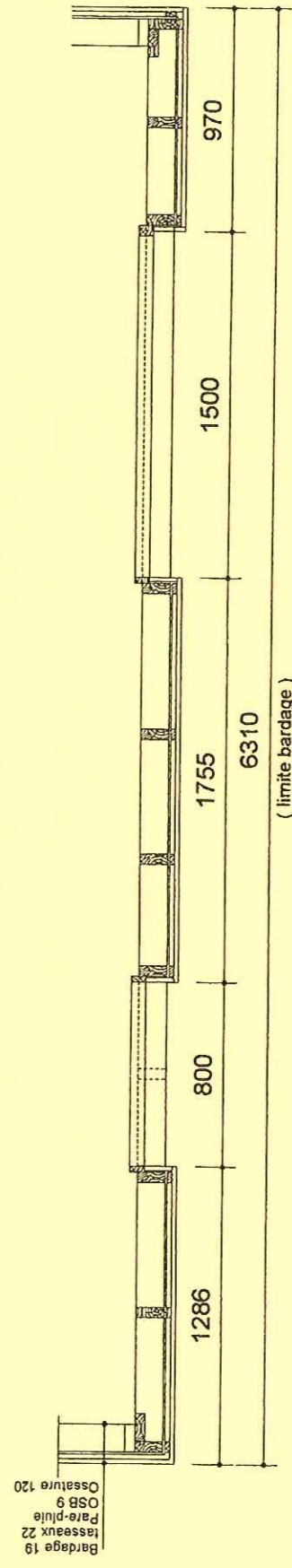
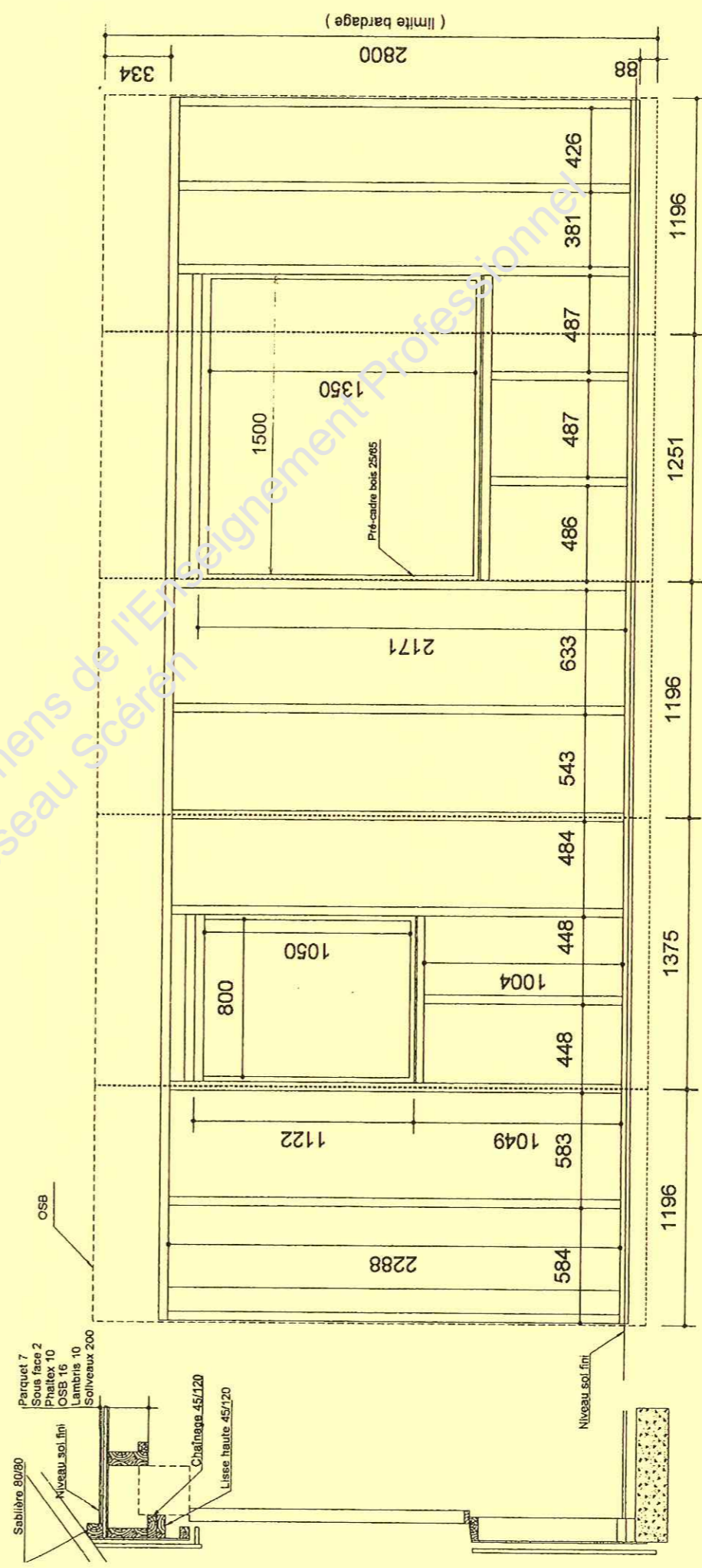
ETAT PROJETE

Examen et spécialité	BEP métiers du bois		Code	10 020
Intitulé de l'épreuve	EP1 Etude technologique et préparation		N° de page / total	5/8



Mur SUD EST

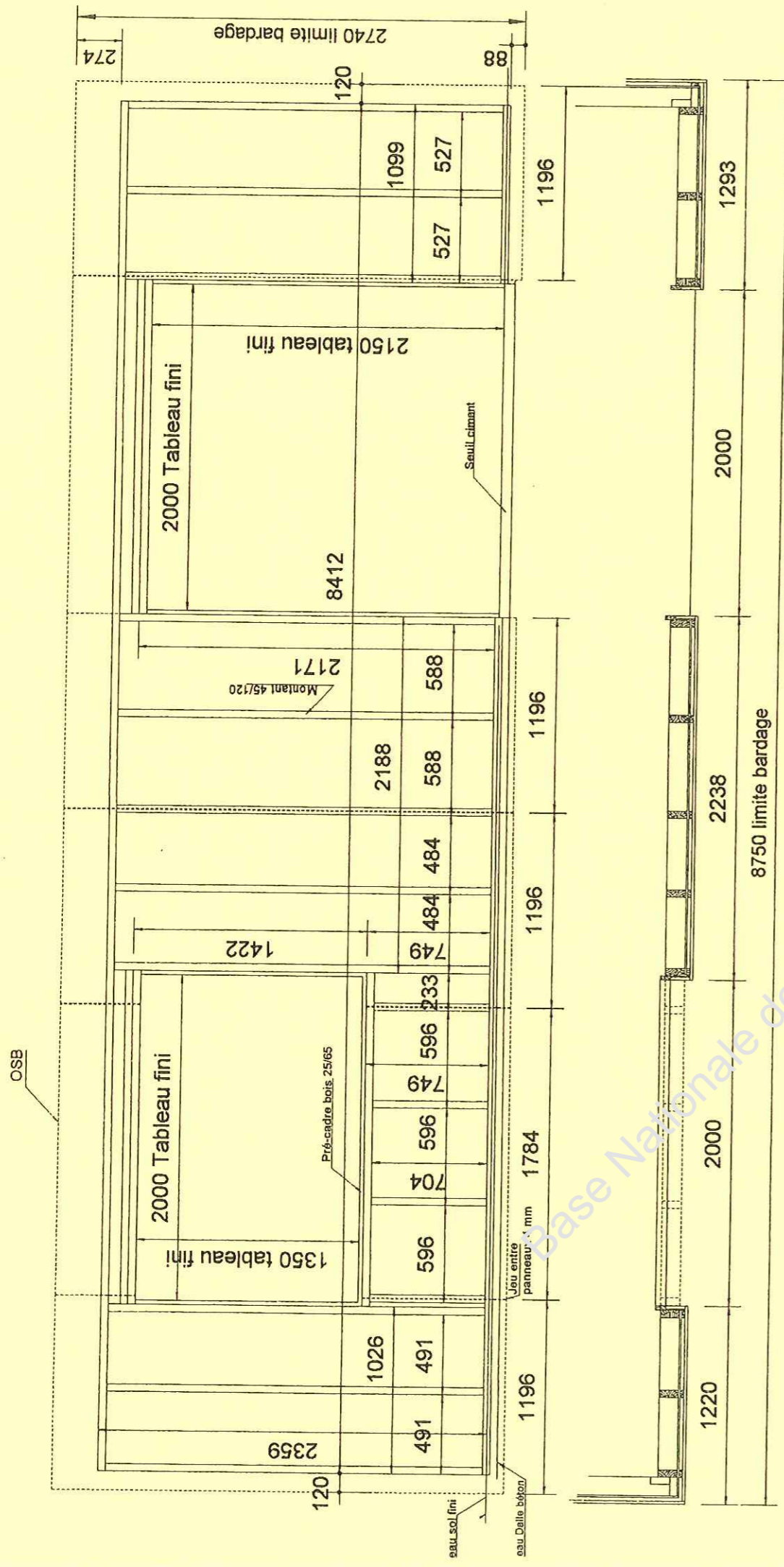
Ech 1/30°



Mur Nord Ouest

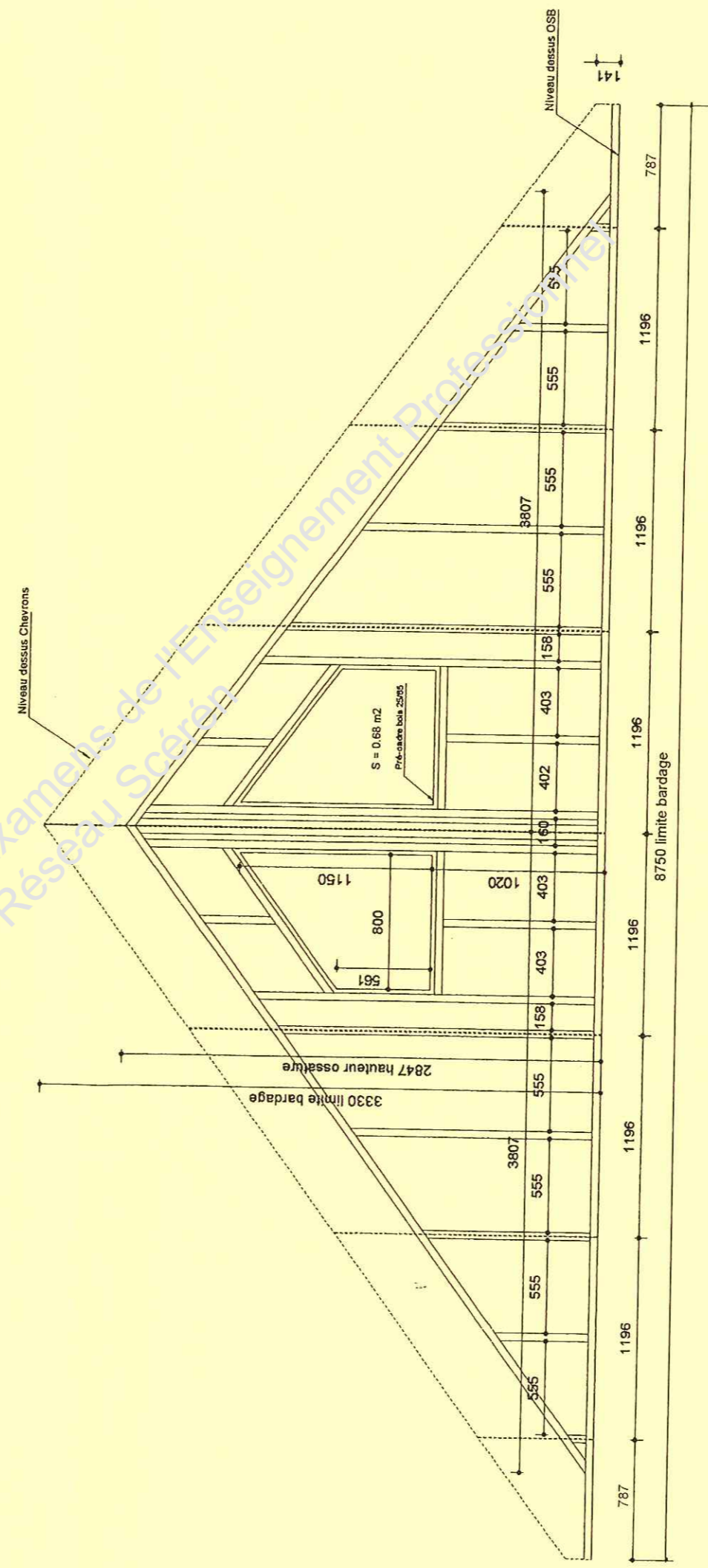
Ech 1/30°

Examen et spécialité	BEP métiers du bois	Code	10 020
Intitulé de l'épreuve	EP1 Etude technologique et préparation	N° de page / total	6/8



Mur Sud Ouest

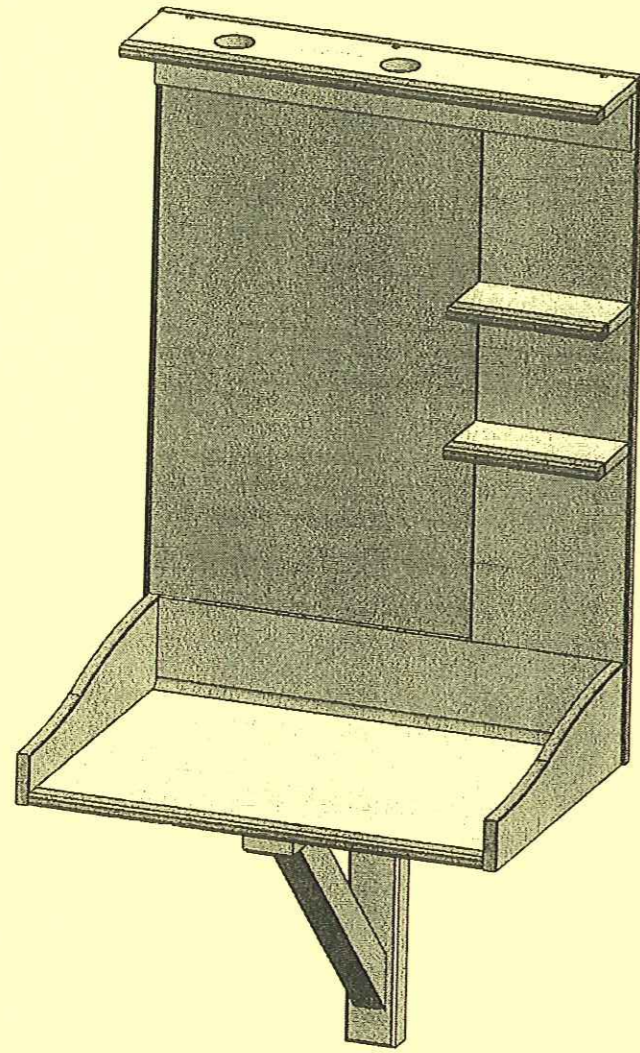
Ech 1/25°



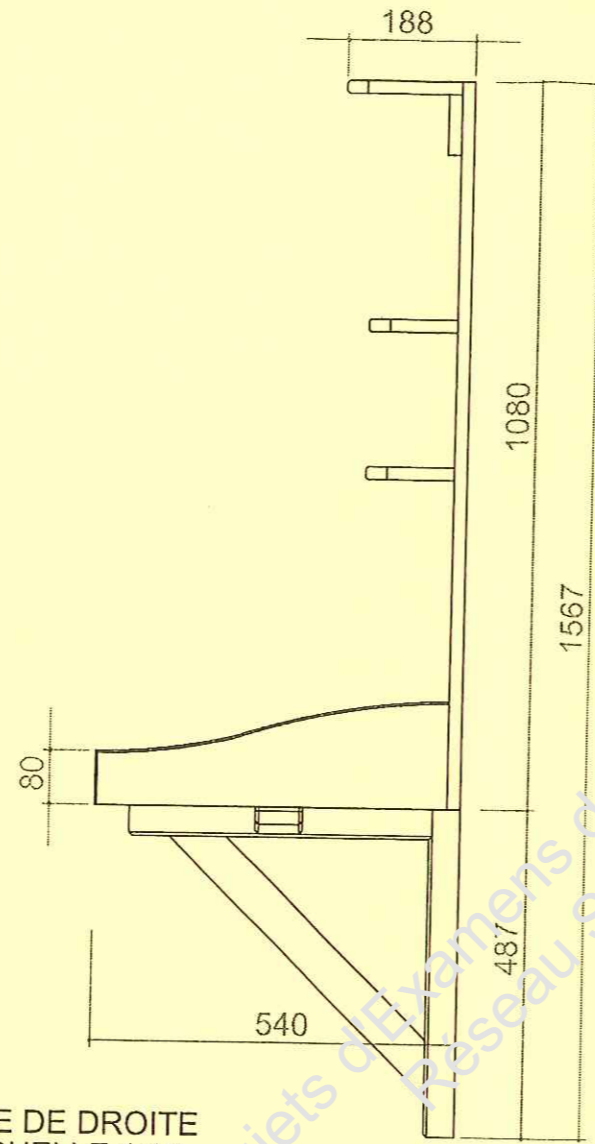
ignon Sud Ouest

Ech 1/35

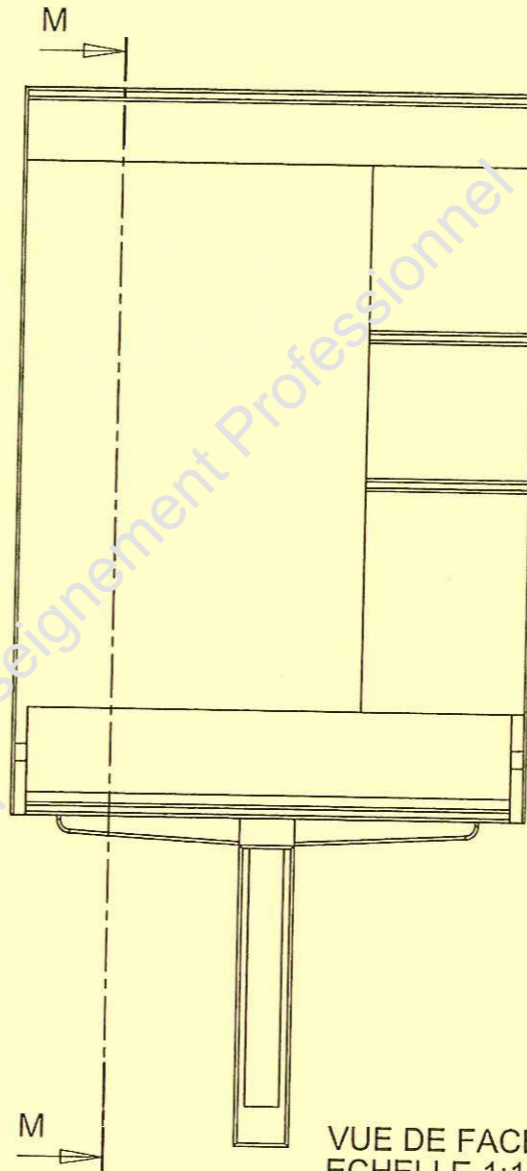
Examen et spécialité	BEP métiers du bois		Code	10 020
Intitulé de l'épreuve	EP1 Etude technologique et préparation		N° de page / total	7 / 8



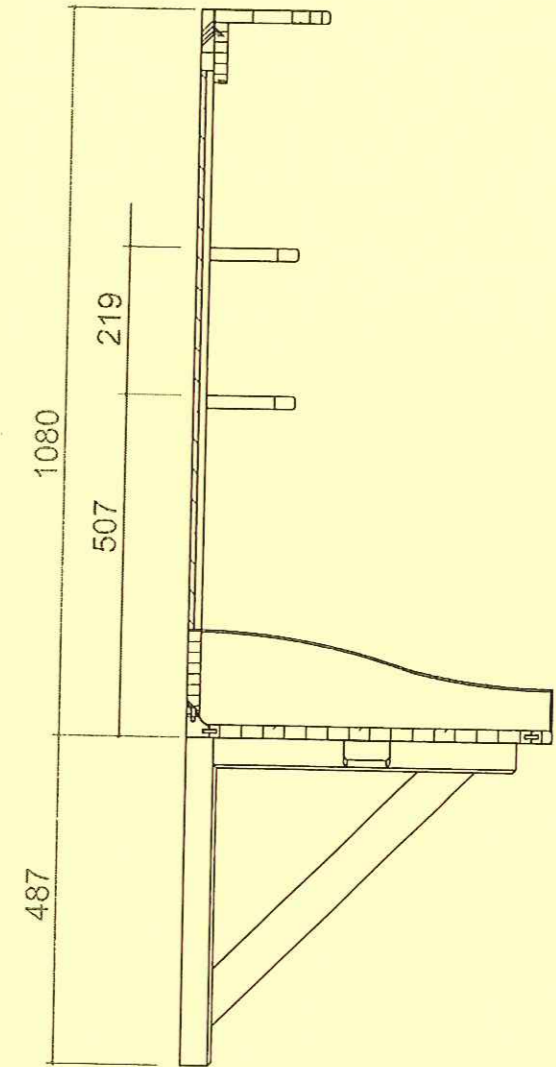
VUE EN PERSPECTIVE
ECHELLE 1:10



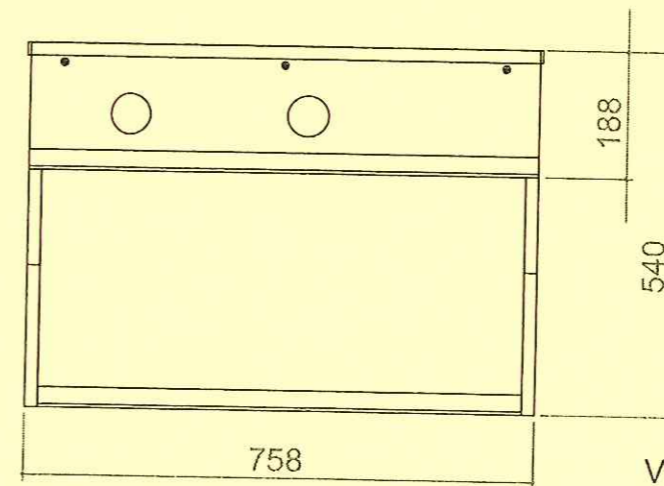
VUE DE DROITE
ECHELLE 1:10



VUE DE FACE
ECHELLE 1:10



COUPE M-M



VUE DE DESSUS
ECHELLE 1:10

Examen et spécialité	BEP Métiers du bois	Code	10 020
Intitulé de l'épreuve	EP1 Etude technologique et préparation	N° de page / total	8/8