



SERVICES CULTURE ÉDITIONS
RESSOURCES POUR
L'ÉDUCATION NATIONALE

**Ce document a été numérisé par le CRDP de Caen pour la
Base Nationale des Sujets d'Examens de l'enseignement
professionnel**

**BREVET D'ÉTUDES PROFESSIONNELLES
TOUS SECTEURS**

SESSION 2010

SUJET

ÉPREUVE FACULTATIVE D'ÉDUCATION ESTHÉTIQUE

Durée : 1 heure 30 min

**Le sujet comporte 4 pages, numérotées de la page 1/4 à la page 4/4.
Dès que le sujet vous est remis, assurez-vous qu'il est complet.**

Le petit chaperon rouge à la manière de Pablo Picasso... Le flaconnage



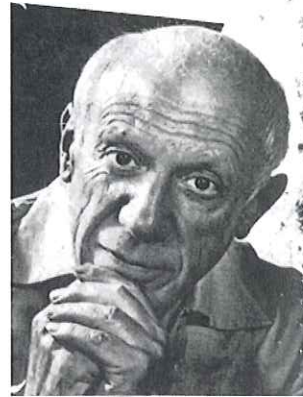
À l'occasion de l'exposition à la BNF (bibliothèque nationale de France) sur le thème des contes de fées, les musées de Paris s'associent afin de créer un flacon de parfum sur le thème «du grand méchant loup et du petit chaperon rouge» à la manière de Pablo Picasso...

Demande de réalisation

Imaginer la forme d'un flacon de parfum sur le thème «du petit chaperon rouge et du grand méchant loup», en utilisant les caractéristiques plastiques de l'oeuvre de Pablo Picasso. Vous utiliserez le gabarit de flaconnage mis à votre disposition (pages 3/4 et 4/4), ainsi que la documentation CHANEL 5 (page 4/4) sur le thème du petit chaperon rouge.

- 1- Analyse graphique
- 2- Recherches sur calques
- 3- Proposition finale

1- Analyse graphique



À partir des deux oeuvres de Picasso, il vous est demandé de relever graphiquement dans les différents espaces prévus à cet effet, tour à tour, lignes, formes, valeurs et couleurs.
Technique : crayons de couleur, feutre fin noir.

Quelle oeuvre associeriez-vous au loup? Quelle oeuvre associeriez-vous au petit Chaperon rouge ?

Détail choisi de l'oeuvre GUERNICA



Portrait de Marie Thérèse



Lignes / Formes

--	--	--	--

Couleurs / Valeurs

Titre de l'oeuvre :

Personnage associé :

Lignes / Formes

--	--	--	--

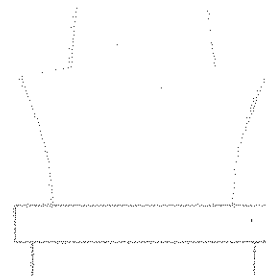
Couleurs / Valeurs

Titre de l'oeuvre :

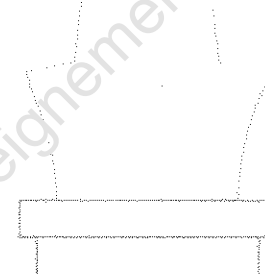
Personnage associé :

2-Recherches sur calque

A partir de l'analyse graphique des oeuvres de Picasso et en vous appuyant sur les visuels CHANEL (page 4/4), vous réaliserez deux recherches de flacon au trait. Vous interviendrez sur la forme et devrez donc "sortir" de la surface délimitée par les pointillés.



Recherche 1 : le loup



Recherche 2 : le petit chaperon rouge.

Méthode

* Positionner le calque sur les visuels Chanel page 4/4.

* Tracer la silhouette des personnages sur chacun des deux flacons correspondant.

* Transformer ces deux silhouettes à l'aide des moyens graphiques de Picasso (page 2/4).

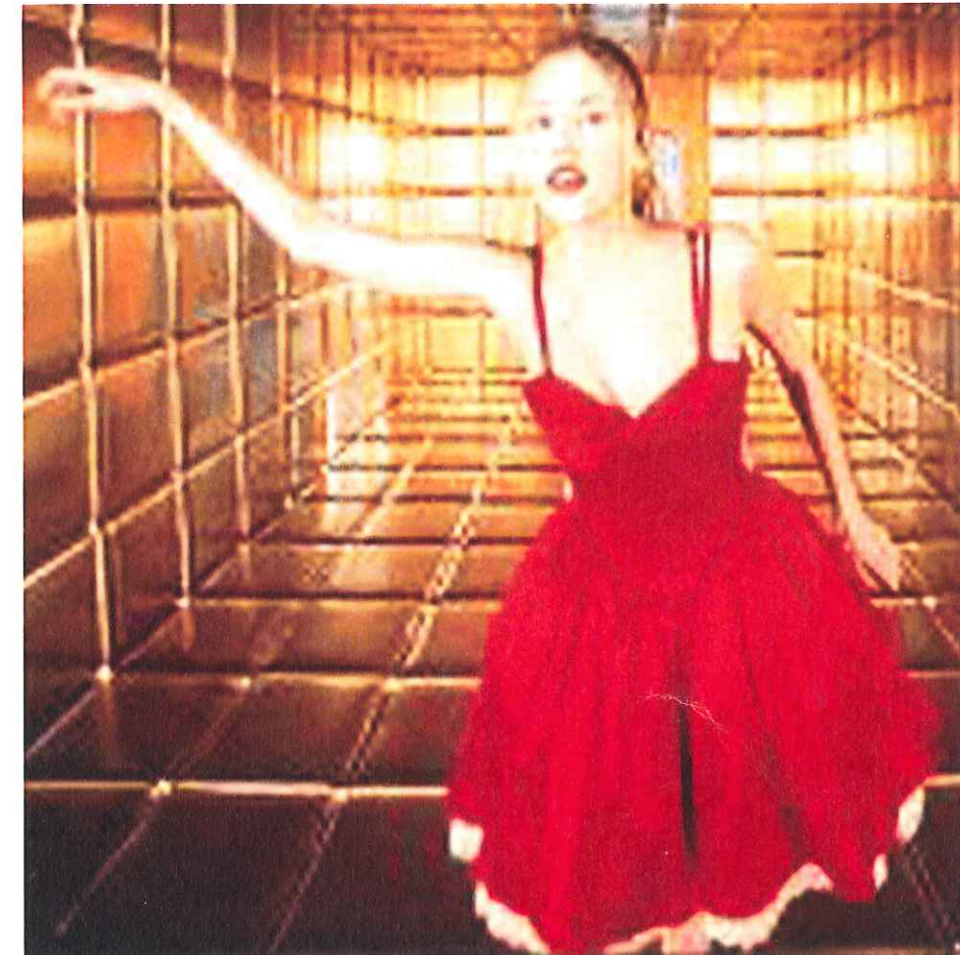
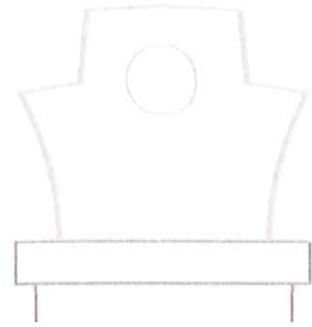
À qui destineriez-vous ces flacons ?
Entourez votre réponse.

- Enfant
- Adolescent
- Couple
- Personne âgée

3-Proposition finale + visuels CHANEL



Après avoir effectué le choix d'une recherche, vous ferez évoluer celle-ci dans le gabarit ci-dessous.
Votre flacon définitif est à réaliser en couleur.
Technique : crayons de couleur, feutre fin noir.



Critères d'évaluation

Relevé graphique
*pertinence du relevé.
*Justesse de l'association oeuvre / personnage.

Recherches
*Respect du mode opératoire.
*Adéquation du personnage et des moyens plastiques.
*Qualités graphiques.

Proposition finale
*Qualités graphiques / soin.
*Richesse des formes proposées.

Base Nationale des Sujets d'Examens de Niveau Scénario