



SERVICES CULTURE ÉDITIONS  
RESSOURCES POUR  
L'ÉDUCATION NATIONALE

**Ce document a été numérisé par le CRDP de Caen pour la  
Base Nationale des Sujets d'Examens de l'enseignement  
professionnel**

## L'épreuve comprend deux parties

### Partie A : partie écrite/graphique

- Arts appliqués Temps : 2 heures Nombre de points : 4 sur 20
- Préparation du travail Temps : 4 heures Nombre de points : 8 sur 20

### Partie B : partie pratique

- Mise en œuvre Temps : 12 heures Nombre de points : 10 sur 20

### Le dossier est composé de :

- un dossier technique pages DT 1/7 à DT 7/7
- un sujet d'arts appliqués pages S 1/5 à S 5/5
- un sujet de préparation du travail pages S 1/5 à S 5/5
- un sujet de fabrication pages S 1/2 à S 2/2

Session 2010		Sujet n°10B623
BEP Métiers de la mode et des industries connexes, Champ d'application : Prêt à porter		
EP1 Préparation, mise en œuvre, arts appliqués		
Durée : 18 heures	Coefficient : 10	Page de garde

## SUJET Arts appliqués

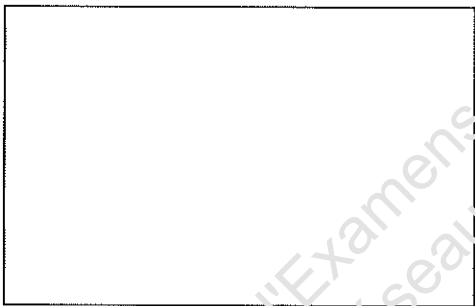
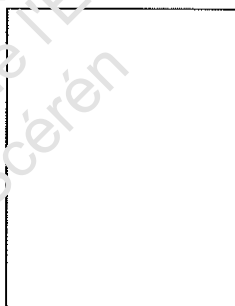
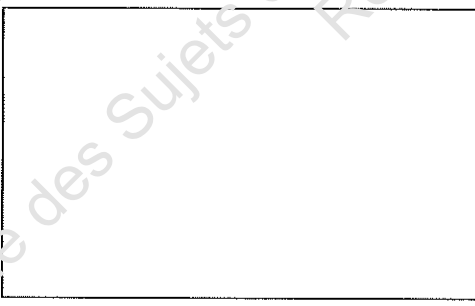
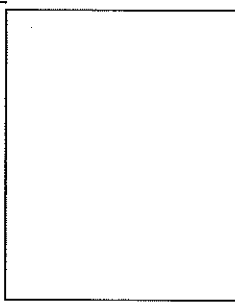
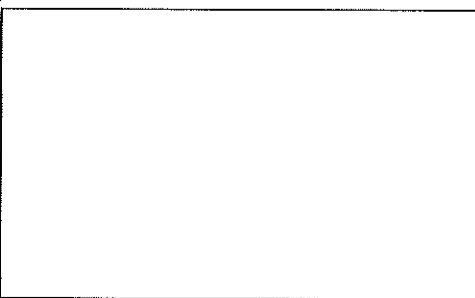

### "Variations graphiques et colorées sur le gilet Satou"

#### I Projet Arts appliqués

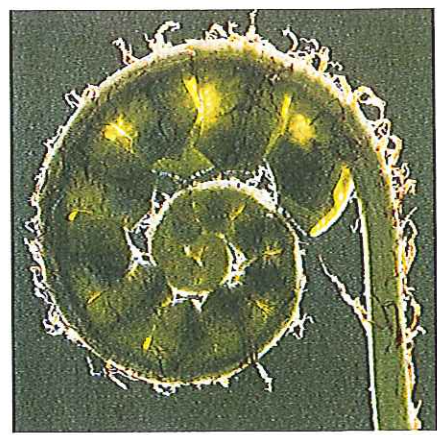
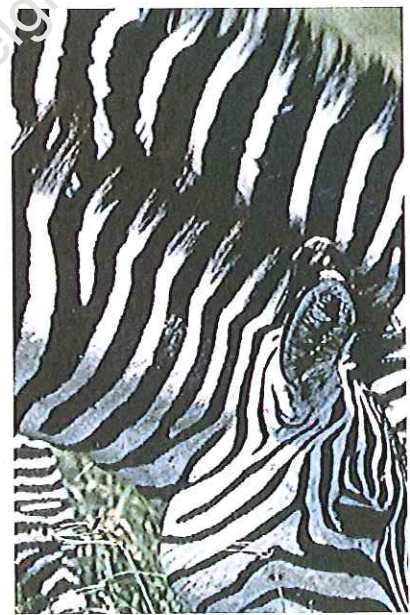
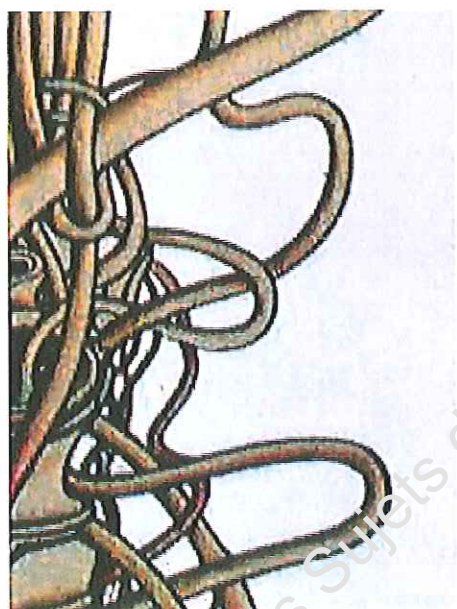
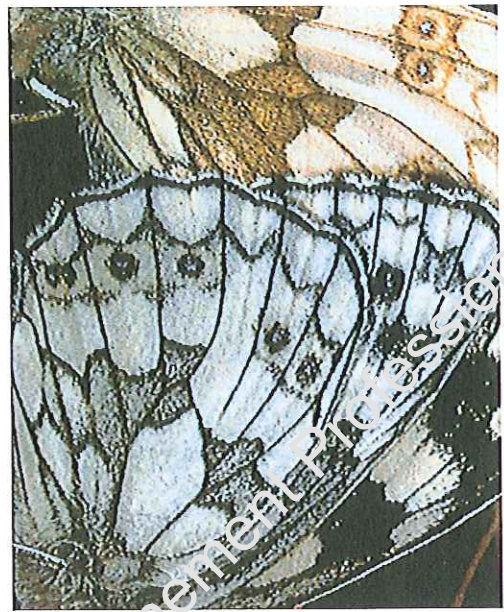
De tous temps les créateurs se sont inspirés d'éléments graphiques et colorés.

#### A. Analyse graphique

- a) Dans les cadres A, B, C, on vous demande après observation et analyse attentive de faire trois relevés graphiques et colorés en vous aidant des reproductions de peintures et de rythmes naturels présentés page 2/5. (Technique : roller, feutres, crayons de couleur etc.).
- b) Dans les cadres D, E, F, de proposer une gamme de trois couleurs unies correspondant aux relevés graphiques. (Technique : feutres ou crayons de couleur).

A		D	
B		E	
C		F	

Session 2010		Sujet n°10B623
<b>BEP Métiers de la mode et des industries connexes, Champ d'application PRET A PORTER</b>		
<b>EP1 Préparation, mise en œuvre, arts appliqués, Partie A1 – <u>Arts appliqués</u></b>		
Durée : 2 heures	Coefficient : 10 pour EP1	Page : S 1/5



**B. Projet**

En exploitant les relevés graphiques et les gammes colorées, organiser à l'intérieur des panneaux du gilet « Satou » une composition harmonieuse et dynamique par alternance et juxtaposition ou superposition.



## II Histoire du costume

On vous demande d'associer les tenues vestimentaires ci-dessous page 4/5 aux éléments graphiques et décoratifs page 5/5 et d'associer les périodes correspondantes.

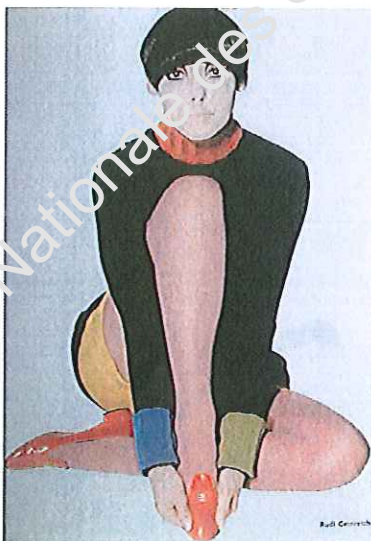
Tenue	Élément graphique et décoratif	Période
A	3	Renaissance
		XVII <sup>ème</sup> siècle
		Belle époque
		Années 1960
		Années 1970



A



B



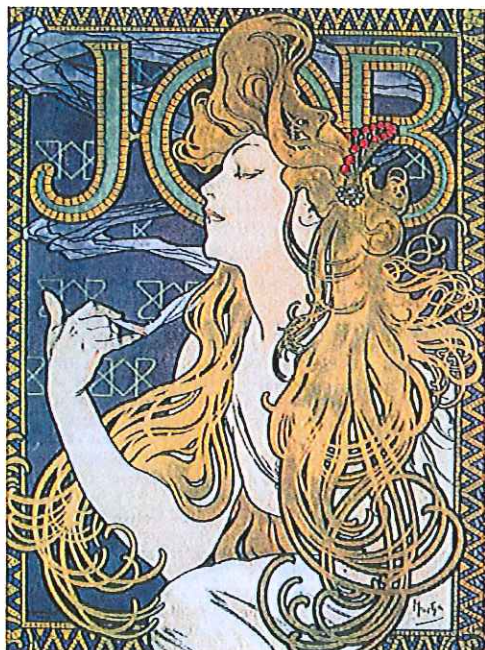
C



D



E



1



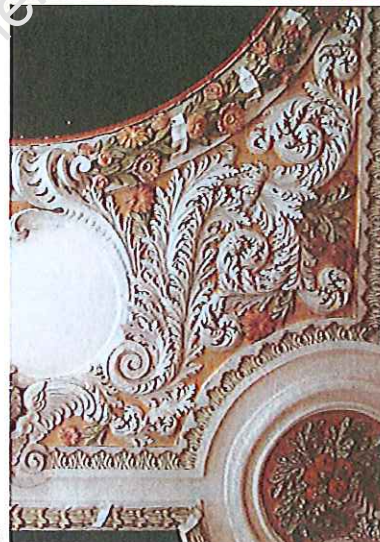
2



3



4



5

CRITERES D'EVALUATION :

**I PROJET ARTS APPLIQUES**

- Principe d'organisation de la couleur 4 pts
- Transférer et adapter des éléments à une forme 4 pts
- Utilisation des moyens techniques 4 pts
- Soin et qualité d'exécution 4 pts

**II HISTOIRE DU COSTUME**

4 pts