

# DOSSIER TECHNIQUE

## SOMMAIRE :

Descriptif du modèle «Cloé » été 2010	DT 2/6
Nomenclature de la robe «Cloé » été 2010	DT 3/6
Eléments de la robe « Cloé » à plat	DT 4/6
Documents ressources fiche textiles	DT 5/6
Catalogue des boutons	DT 6/6

Session 2010	Sujet n°10B772
<b>BEP Métiers de la mode et des industries connexes, Champs d'application : Prêt à porter - Couture flou -</b>	
EP2 Technologie : étude et analyse de cas	
<b>DOSSIER TECHNIQUE</b>	Page : DT 1/6

Forte du succès remporté par la collection printemps été 2009, l'entreprise « MAGGY » souhaite élargir sa collection et créer pour la saison 2010 le modèle « Cloé » dans différents matériaux.

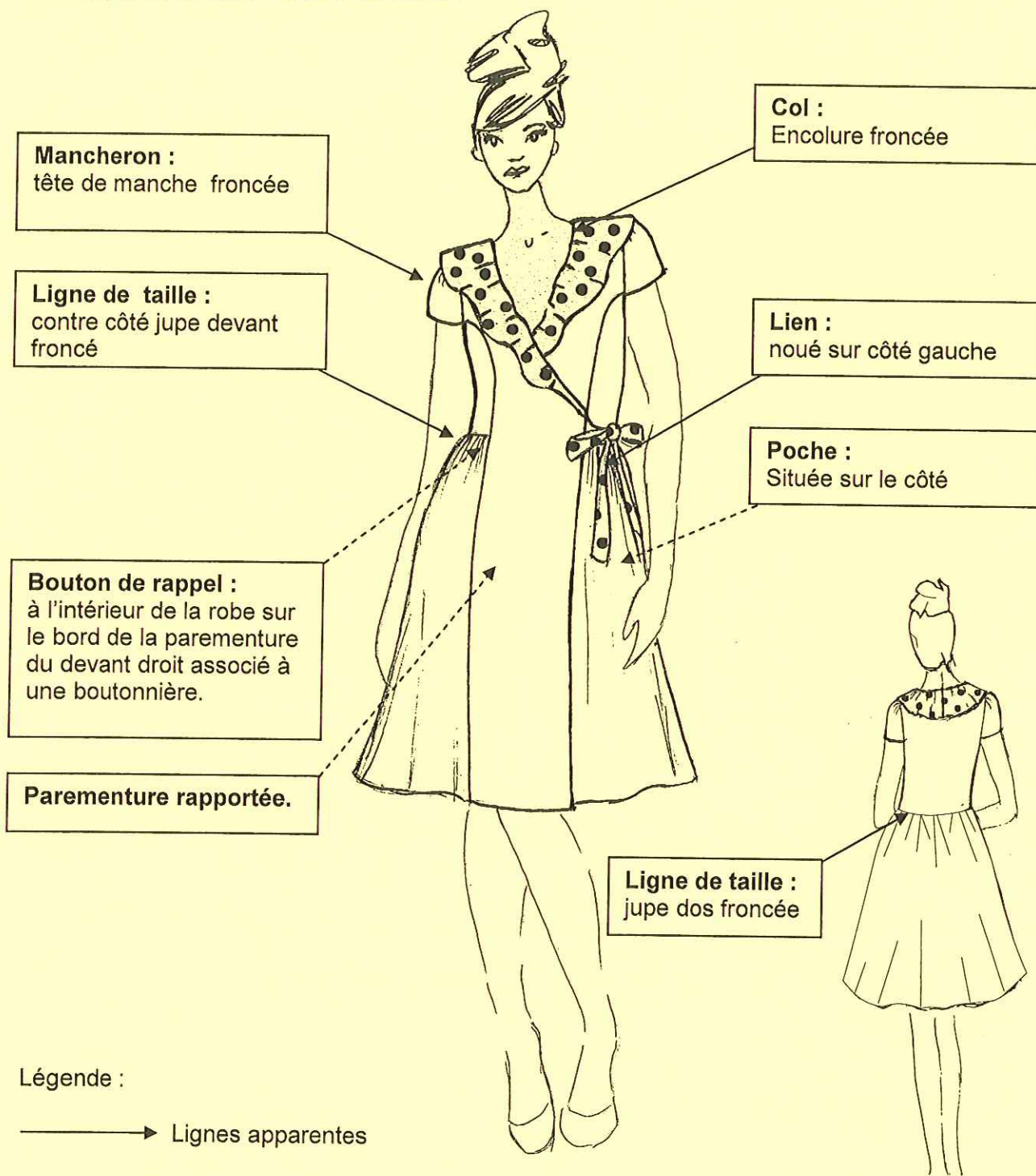
Extrait du cahier des charges

Ce modèle haut de gamme, est destiné à une clientèle jeune et élégante.

Il est composé de 2 matières d'œuvre, un taffetas uni 100% Polyester auquel on associe un imprimé à pois léger et peu froissable en polyester.

Le devant portefeuille de la robe est maintenu à l'intérieur par un boutonnage.

Descriptif du modèle « Cloé » été 2010 :



**BEP Métiers de la mode et des industries connexes,**  
Champs d'application : Prêt à porter - Couture flou

Sujet n°10B772

Dossier technique

EP2 Technologie : étude et analyse de cas

Page DT 2/6

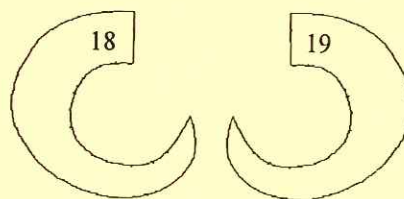
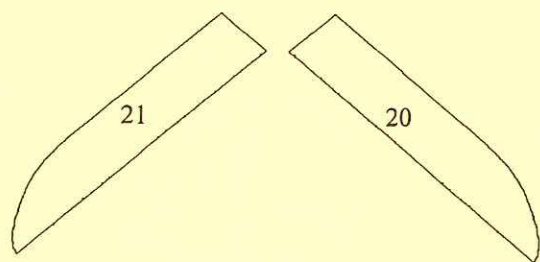
Nomenclature de la robe « Cloé » été 2010 :

25	4	Fil	Polyester	
24	1	Bouton de rappel	Nacre	Rond classique 2 trous Ø18 mm
23	1	Lien côté gauche	Polyester	Imprimé
22	1	Lien côté droit		
21	1	Dessous de col côté gauche		
20	1	Dessous de col côté droit		
19	1	Dessus de col côté gauche		
18	1	Dessus de col côté droit		
17	1	Fond de poche dos gauche		
16	1	Fond de poche dos droit		
15	1	Fond de poche devant gauche		
14	1	Fond de poche devant droit		
13	1	Enforme encolure dos		
12	1	Parementure côté gauche		
11	1	Parementure côté droit		
10	1	Mancheron gauche		
9	1	Mancheron droit		
8	1	Corsage dos		
7	1	Jupe dos		
6	1	Contre côté corsage devant gauche		
5	1	Contre côté corsage devant droit		
4	1	Contre côté jupe devant gauche		
3	1	Contre côté jupe devant droit		
2	1	Devant gauche		
1	1	Devant droit		
Rp	Nb	Désignation	Matière	Renseignement

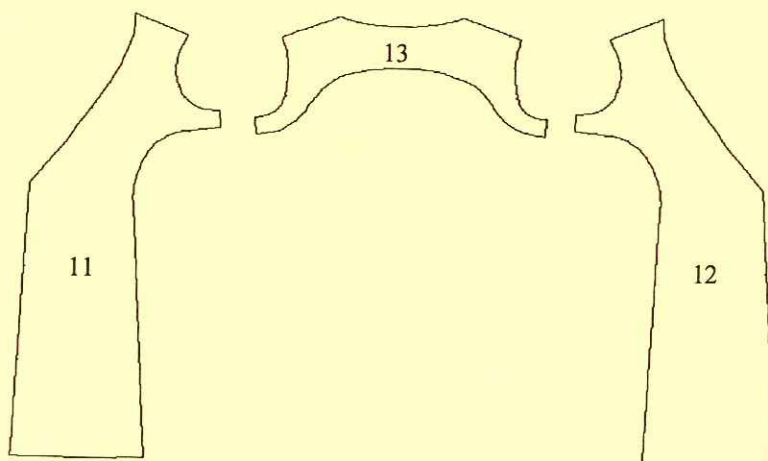
<b>BEP Métiers de la mode et des industries connexes, Champs d'application : Prêt à porter - Couture flou</b>		Sujet n°10B772
<b>Dossier technique</b>	EP2 Technologie : étude et analyse de cas	Page DT 3/6

Eléments de la robe « Cloé » à plat

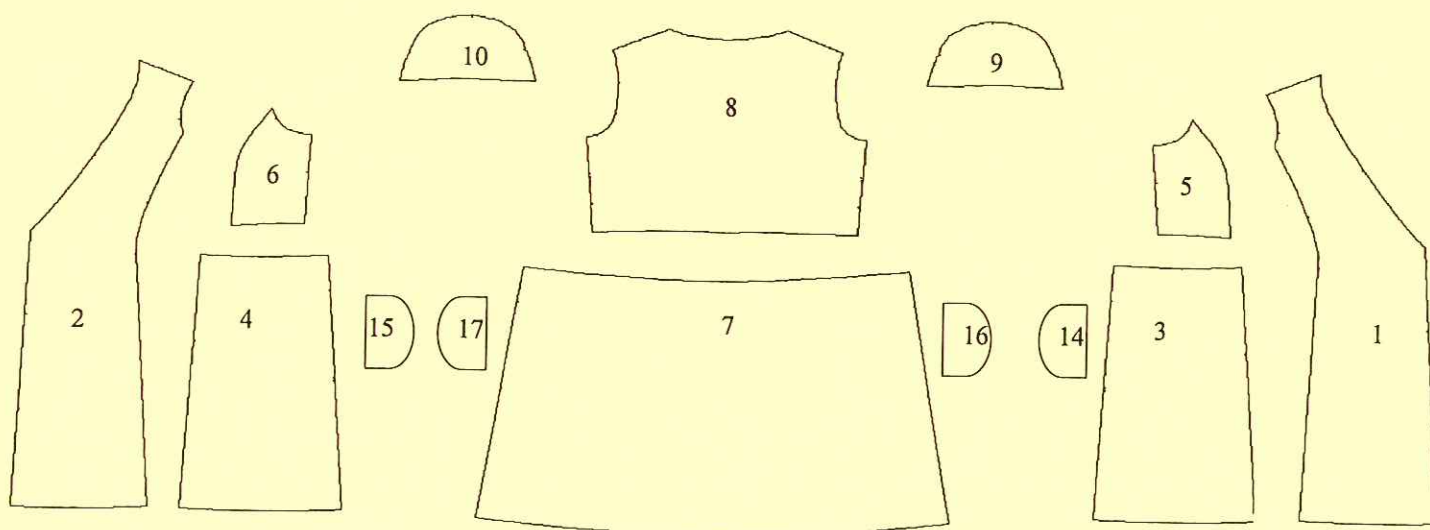
Eléments imprimés



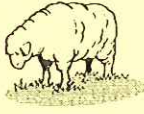
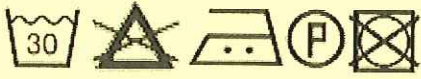
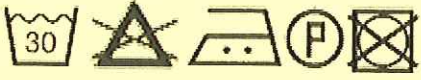

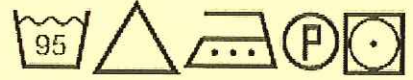
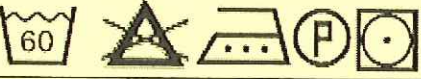

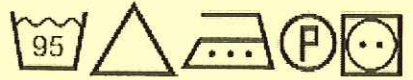
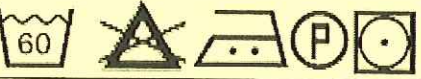

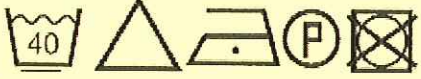
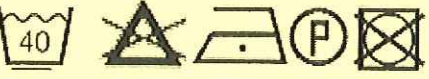
Eléments cachés unis



Eléments de dessus unis



<b>BEP Métiers de la mode et des industries connexes,</b> Champs d'application : Prêt à porter - Couture flou		Sujet n°10B772
<b>Dossier technique</b>	EP2 Technologie : étude et analyse de cas	Page DT 4/6

<p><b>Caractéristiques de la laine</b></p> <ul style="list-style-type: none"> <li>- Fibres résistantes, élastiques et souples</li> <li>- Pouvoir thermique</li> <li>- Bonne auto-défroissabilité</li> <li>- Pouvoir absorbant important</li> <li>- La laine résiste mal aux frottements, la laine bouloche et feutre</li> <li>- Elle est détruite par les mites</li> <li>- Elle est sensible à certains produits chimiques comme la soude et le chlore</li> </ul>	 <p><b>Blanc :</b></p>  <p><b>Teint :</b></p> 
<p><b>Caractéristiques du lin</b></p> <ul style="list-style-type: none"> <li>- Fibre très résistante, qui absorbe bien l'humidité</li> <li>- Agréable à porter</li> <li>- Bon comportement au lavage</li> <li>- Assez difficile à blanchir</li> <li>- Tissu qui se froisse</li> </ul>	 <p><b>Blanc :</b></p>  <p><b>Teint :</b></p> 
<p><b>Caractéristiques du coton</b></p> <ul style="list-style-type: none"> <li>- Fibre d'une grande douceur, agréable au porter et n'irrite pas la peau</li> <li>- Très résistant</li> <li>- Pouvoir absorbant bon</li> <li>- Entretien facile</li> <li>- Se froisse facilement</li> <li>- Pouvoir thermique moyen</li> </ul>	 <p><b>Blanc :</b></p>  <p><b>Teint :</b></p> 
<p><b>Caractéristiques de la soie</b></p> <ul style="list-style-type: none"> <li>- Matière légère</li> <li>- Matière résistante et élastique</li> <li>- Douce au toucher, confortable au porter</li> <li>- Pouvoir thermique important</li> <li>- Pouvoir isolant important</li> <li>- Peu froissable</li> <li>- Fibre sensible à l'eau de javel et à la lumière</li> <li>- onéreux</li> </ul>	 <p><b>Blanc :</b></p>  <p><b>Teint :</b></p> 

Catalogue des boutons

Réf.	Modèle	Forme	Matière	Diamètre disponible
BRF		Rond fantaisie	Plastique	. 15 mm . 20 mm . 22 mm
BBB		Buchette	Bois	. 23 mm . 25 mm . 27 mm
BBC		Boule	Cuir	. 18 mm . 22 mm . 23 mm
BRC		Rond classique	Nacre	. 15 mm . 18 mm . 20 mm
BRL		Rond classique	Plastique	. 15 mm . 18 mm . 20 mm
BRA		Rond classique	Bois	. 23 mm . 25 mm . 27 mm
BRN		Rond fantaisie	Nacre	. 15 mm . 20 mm . 26 mm
BRS		Rond classique	Nacre	. 8 mm . 10 mm . 12 mm

<b>BEP Métiers de la mode et des industries connexes, Champs d'application : Prêt à porter - Couture flou</b>		Sujet n°10B772
<b>Dossier technique</b>	<b>EP2 Technologie : étude et analyse de cas</b>	Page DT 6/6