



SERVICES CULTURE ÉDITIONS
RESSOURCES POUR
L'ÉDUCATION NATIONALE

**Ce document a été numérisé par le CRDP de Montpellier pour la
Base Nationale des Sujets d'Examens de l'enseignement professionnel**

Ce fichier numérique ne peut être reproduit, représenté, adapté ou traduit sans autorisation.

BEP Métiers de la Mode et des Industries Connexes

→ Champ d'application : vêtement de peau.

Composition du dossier

- *Composition du dossier* *Page 1/7*
- *Travail demandé et l'extrait du Cahier des charges* *Page 2/7*
- *Nomenclature de la veste « CINDY » et descriptif* *Page 3/7*
- *Analyse de produit de la veste « CINDY »* *Page 4/7*
- *Choix de solutions technologiques et fiche au poste « CINDY »* *Page 5/7*
- *Fiche de contrôle finale et Prix de revient du modèle « CINDY »* *Page 6/7*
- *Procédure du dessin technique du modèle « CINDY » et le fichier sur support numérique en DAO gmpCAD* *Page 7/7*
- *Document ressources : pour la fiche au poste et le catalogue prix matières et fournitures* *Page 7/7*

RECOMMANDATIONS GENERALES

1. L'usage de la calculatrice est autorisé.
2. Les candidats doivent imprimer la partie DAO en NOIR ET BLANC sur une feuille de papier blanc en indiquant leur n° de candidat en haut à gauche.

Session 2010		Code(s) examen(s)	Tirages	
Sujet BEP Métiers de la mode et des industries connexes Champ Vêtement de Peau		24204	A	
		EP2-	L	
Coefficient : 6	Durée : 4 h	Feuillelet : 1/7	R	

Travail demandé

Vous participez à l'élaboration du dossier technique du modèle « Cindy », en vous appuyant sur les documents fournis, vous devez :

Partie 1 : Réaliser le descriptif du modèle « Cindy » page 3/7

Partie 2 : Réaliser l'analyse de produit du modèle « Cindy » page 4/7

Partie 3 : Rechercher les solutions technologiques pour le montage du bracelet au bas des manches doublées du modèle « Cindy » page 5/7

Partie 4 : Réaliser la fiche au poste : « coulisser col » à partir des éléments à découper dans le document ressource. page 5/7

Partie 5 : Etablir la fiche de contrôle qualité finale du modèle « Cindy » page 6/7

Partie 6 : Calculer le prix de revient du modèle « Cindy » page 6/7

Partie 7 : Compléter le dessin technique du modèle « Cindy » en DAO page 7/7

Les documents à rendre sont :

- les pages de 3/7 à 6/7
- le dessin technique du modèle « Cindy » réalisé en DAO, imprimé en noir et blanc sur papier blanc.
- Le fichier DAO du dessin technique du modèle « cindy » enregistré sur support numérique (réalisé par l'enseignant surveillant)

Extrait du cahier des charges

L'entreprise « STELLA » prépare sa collection « Automne-hiver 2009-2010 ». La styliste propose le modèle de la veste « LILLY » en cuir et fourrure destinée aux femmes de 30-40 ans dans un grade de qualité « haut de gamme ».

Le directeur technique demande au bureau d'étude de réaliser une variante au modèle « LILLY », sans la fourrure afin d'élargir sa gamme de produits en disposant d'un modèle moins cher, mais en gardant l'idée d'une bi-matière.

La styliste crée la variante « CINDY » en agneau voilé et cuir velours, entièrement doublée « corps et manches » dans un grade de qualité moyen de gamme.
Présentation des modèles

Présentation des modèles

MODELE LILLY



Veste courte entièrement doublée en 100% soie réalisée en agneau voilé et Fourrure de chèvre cachemire à poils longs.

Devant :

- veste cintrée par des découpes bretelles
- encolure carrée avec un grand col rabattu
- boutonnage asymétrique sur le côté gauche avec angles droits
- fermé par trois boutons de différentes tailles dont deux sur le côté gauche et un sur le milieu devant
- Boutonnères passepoilées

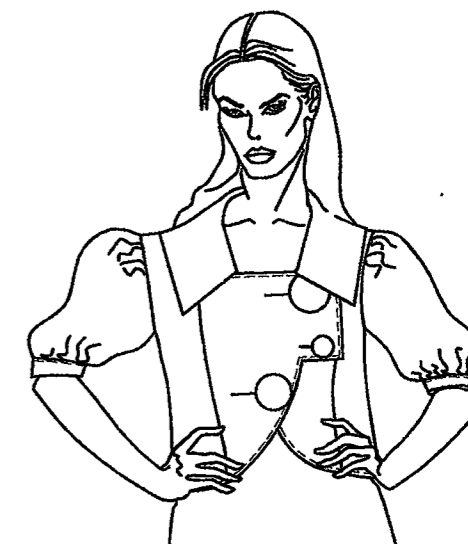
Dos :

- découpes bretelles

Mancherons :

- courts
- amovibles avec pattes de fixation fixées par des auto-agrippants sur les enformes emmanchures dos et devant

MODELE CINDY



Session 2010		Code(s) examen(s)	Tirages
Sujet BEP Métiers de la mode et des industries connexes Champ Vêtement de Peau		24204	A
		EP2-	L
Coefficient : 6	Durée : 4 h	Feuillet : 2/7	R

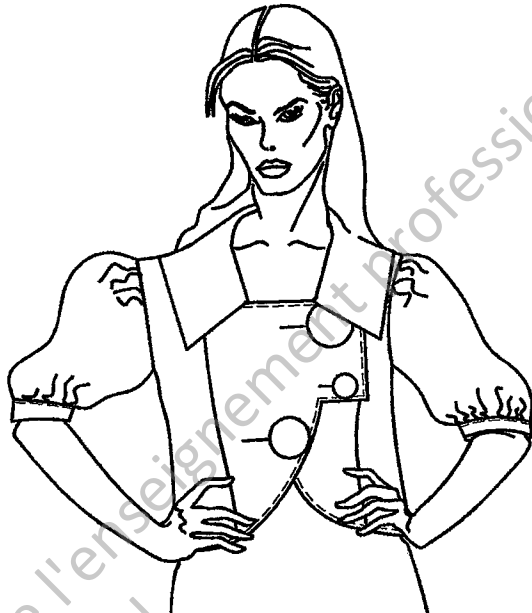
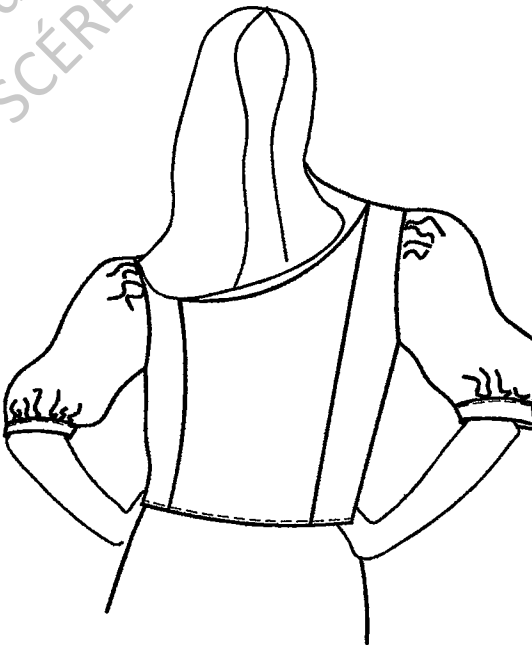
Nomenclature du modèle « Cindy »

28		Fil	Polyester	
27	1	Petit bouton recouvert	Porc velours	Ø = 30 mm
26	2	Gros bouton recouvert	Porc velours	Ø = 50 mm
25	2	Doublure manche	Polyester	
24	2	Doublure côté dos	Polyester	
23	1	Doublure milieu dos	Polyester	
22	2	Doublure côté devant	Polyester	
21	1	Renfort dessus col	Thermocollant	
20	1	Renfort encolure dos	Thermocollant	
19	1	Renfort enforme bas dos	Thermocollant	
18	2	Renfort enforme bas côté devant	Thermocollant	
17	1	Renfort parementure devant droit	Thermocollant	
16	1	Renfort parementure devant gauche	Thermocollant	
15	2	Renfort dessus bracelet	Thermocollant	
14	1	Enforme encolure dos	Agneau	
13	1	Enforme bas dos	Agneau	
12	2	Enforme bas côté devant	Agneau	
11	2	Bracelets	Porc velours	
10	2	Manches	Porc velours	
9	1	Parementure devant droit	Agneau	
8	1	Parementure devant gauche	Agneau	
7	1	Dessous col	Porc velours	
6	1	Dessus col	Porc velours	
5	2	Côté dos	Agneau	
4	1	Milieu dos	Agneau	
3	2	Côté devant	Agneau	
2	1	Devant droit	Agneau	
1	1	Devant gauche	Agneau	
RP	Qt	Désignation des éléments	Matières	Observations
NOMENCLATURE « CINDY »				

Partie 1 : DESCRIPTIF « CINDY »

document à rendre

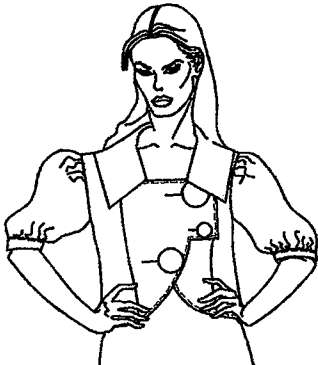
Réaliser le descriptif ci-dessous à partir de l'extrait du cahier des charges et de la nomenclature

Modèle : Cindy	Descriptif
	Allure générale :
	Devant :
	Dos :
	Manches :
	Matériaux et fournitures :

Session 2010		Code(s) examen(s)	Tirages
Sujet BEP Métiers de la mode et des industries connexes Champ Vêtement de Peau		24204	A
		EP2-	L
Coefficient : 6	Durée : 4 h	Feuillet : 3/7	R

Partie 2 : ANALYSE DE PRODUIT « CINDY » document à rendre

■ A l'aide de la figurine et de la nomenclature, compléter l'analyse de produit « CINDY »

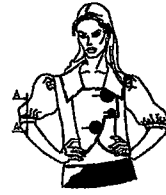
PRODUIT FINI	ENSEMBLE ET SOUS-ENSEMBLE	PIECES	
		Travaillées	Approvisionnées
		<ul style="list-style-type: none"> ■ Renfort dessus bracelet ■ Bracelet ■ Doublure manche droite ■ Doublure manche gauche ■ Renfort enforme bas côté devant droit ■ Enforme bas côté devant droit ■ Renfort enforme bas côté devant gauche ■ Enforme bas côté devant gauche ■ Renfort enforme bas dos ■ Enforme bas dos ■ Doublure côté devant droit ■ Doublure côté devant gauche ■ Doublure côté dos droit ■ Doublure côté dos gauche ■ Doublure milieu dos ■ Renfort parementure devant droit ■ Parementure devant droit ■ Renfort parementure devant gauche ■ Parementure devant gauche ■ Renfort enforme encolure dos ■ Enforme encolure dos ■ Manches ■ Dessous col ■ Renfort dessus col ■ Dessus col ■ Côté devant droit ■ Devant droit ■ Côté devant gauche ■ Devant gauche ■ Côté dos droit ■ Milieu dos ■ Côté dos gauche 	<p>Fil</p> <p>Boutons</p>

Base Nationale des Sujets d'Examens de l'enseignement Professionnel
Réseau SCÉRÉN

Session 2010		Code(s) examen(s)	Tirages
Sujet BEP Métiers de la mode et des industries connexes Champ Vêtement de Peau		24204	A
		EP2-	L
Coefficient : 6	Durée : 4 h	Feuillet : 4/7	R

Partie 3 : SOLUTIONS TECHNOLOGIQUES « CINDY » document à rendre

- Proposer deux solutions technologiques pour le montage du bracelet au bas des manches doublées.
- ➔ Hauteur du bracelet 25 mm Tracer les sections suivant le plan sécant A-A
- Donner les modes opératoires, un avantage et un inconvénient pour chaque solution.



SOLUTION TECHNOLOGIQUE 1	SOLUTION TECHNOLOGIQUE 2
<u>Mode opératoire</u>	<u>Mode opératoire</u>
<u>Avantage</u>	<u>Avantage</u>
<u>Inconvénient</u>	<u>Inconvénient</u>

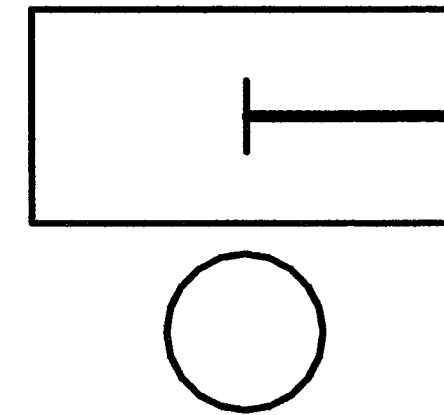
Partie 4 : FICHE AU POSTE « CINDY »

document à rendre

Compléter la fiche au poste de piquage 301 ci-dessous, à partir du document ressources feuillet 7/7 :

Modèle :	Opérations : <ul style="list-style-type: none"> • Coulisser col • Cranter, dégarnir angles et retourner sur endroit • Encoller couture et marteler 	Légende :
Collection :		
Matière :		
Machine : Type point : Réglage du point :	Section finie	

Description du poste Echelle 1 : 20



Conditions d'approvisionnement et d'évacuation des pièces	Approvisionnement	Evacuation
Points clés de qualité :		

Session 2010		Code(s) examen(s)	Tirages
Sujet BEP Métiers de la mode et des industries connexes Champ Vêtement de Peau		24204	A
		EP2-	L
Coefficient : 6	Durée : 4 h	Feuillet : 5/7	R

Partie 5 : FICHE CONTROLE QUALITE FINALE « CINDY » document à rendre

A l'aide du descriptif, de la nomenclature et de la solution technologique retenue, compléter la fiche des critères de qualité.

The diagram shows a dress with several callout boxes for quality control. The boxes are labeled: **Col**, **Manches**, **Bracelets**, **Dos**, **DEVANT**, **Boutonnage**, and **Intérieur : doublage**. Arrows point from each box to the corresponding part of the dress.

Partie 6 : PRIX DE REVIENT « CINDY » document à rendre

document à rendre

A partir du catalogue ressources feuillet 7/7, compléter le tableau et établir le prix de revient matériaux et fournitures du modèle « CINDY ».

Désignation	Référence	Quantité	Prix	Total HT
Agneau voilé				
Porc velours				
Doublure soie				
Thermocollant				
Fil				
Bouton GROS				
Bouton petit				
Colle				
Transfert				
Total HT en €				
TVA 19.6%				
Prendre 2 chiffres après la virgule sans arrondir				
Total TTC en €				
arrondi supérieur à 2 chiffres après la virgule				

Session 2010		Code(s) examen(s)	Tirages
Sujet BEP Métiers de la mode et des industries connexes		24204	A
Champ Vêtement de Peau			
Épreuve : EP2 : Technologie : étude et analyse de cas		EP2-	L
Coefficient : 6	Durée : 4 h	Feuillet : 6/7	R

Le bureau d'étude vous demande de modifier le dessin technique du devant du modèle « CINDY » en respectant les consignes suivantes :

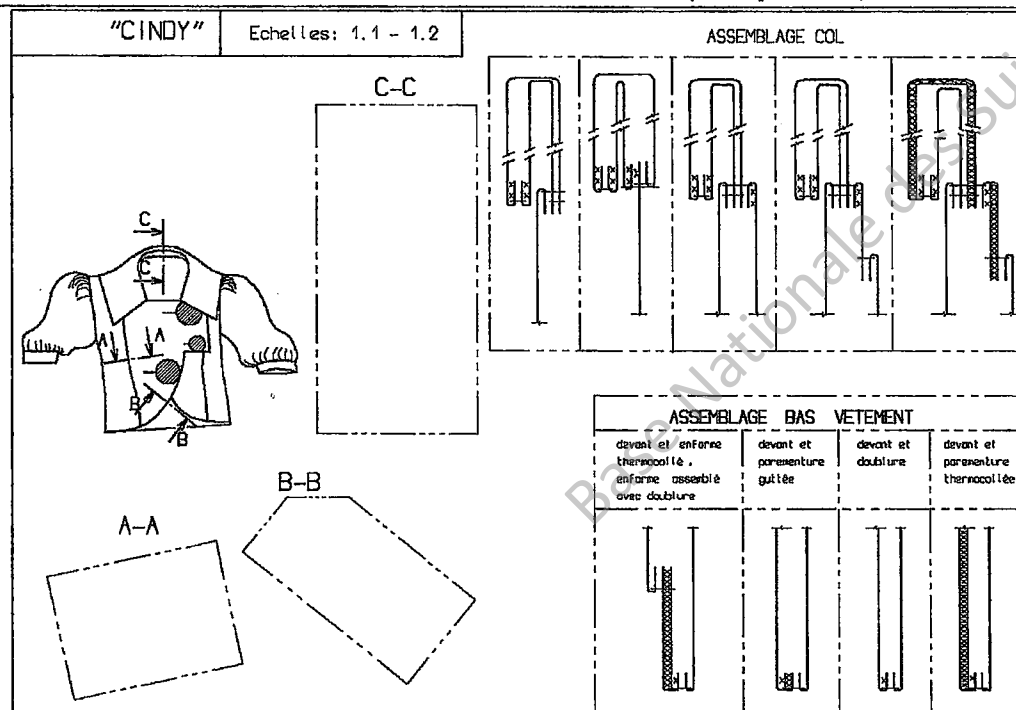
➤ **La veste CINDY est entièrement doublée**

Temps conseillé = 30 min

Procédure à suivre pour les modifications :

- Ouvrir le fichier CINDY sur le lecteur
- Réaliser la section A-A pour la découpe bretelles
- Choisir dans la banque de données la solution technologique pour le bas du vêtement section B-B
- Faire la rotation de la section B-B retenue
- Choisir et positionner dans la banque de données la solution technologique pour le col section C-C
- Coter les sections
- Effacer les solutions technologiques non sélectionnées
- Inscrire votre numéro de candidat en haut à gauche et imprimer la partie DAO sur feuille blanche, en noir et blanc.
- Sauvegarder votre travail, sous le nom de CINDY + votre numéro de candidat.

LA SAUVEGARDE DU FICHIER SERA EFFECTUEE AVEC L'ENSEIGNANT SURVEILLANT SUR UN SUPPORT NUMERIQUE (Disquette, CD ou clé USB)



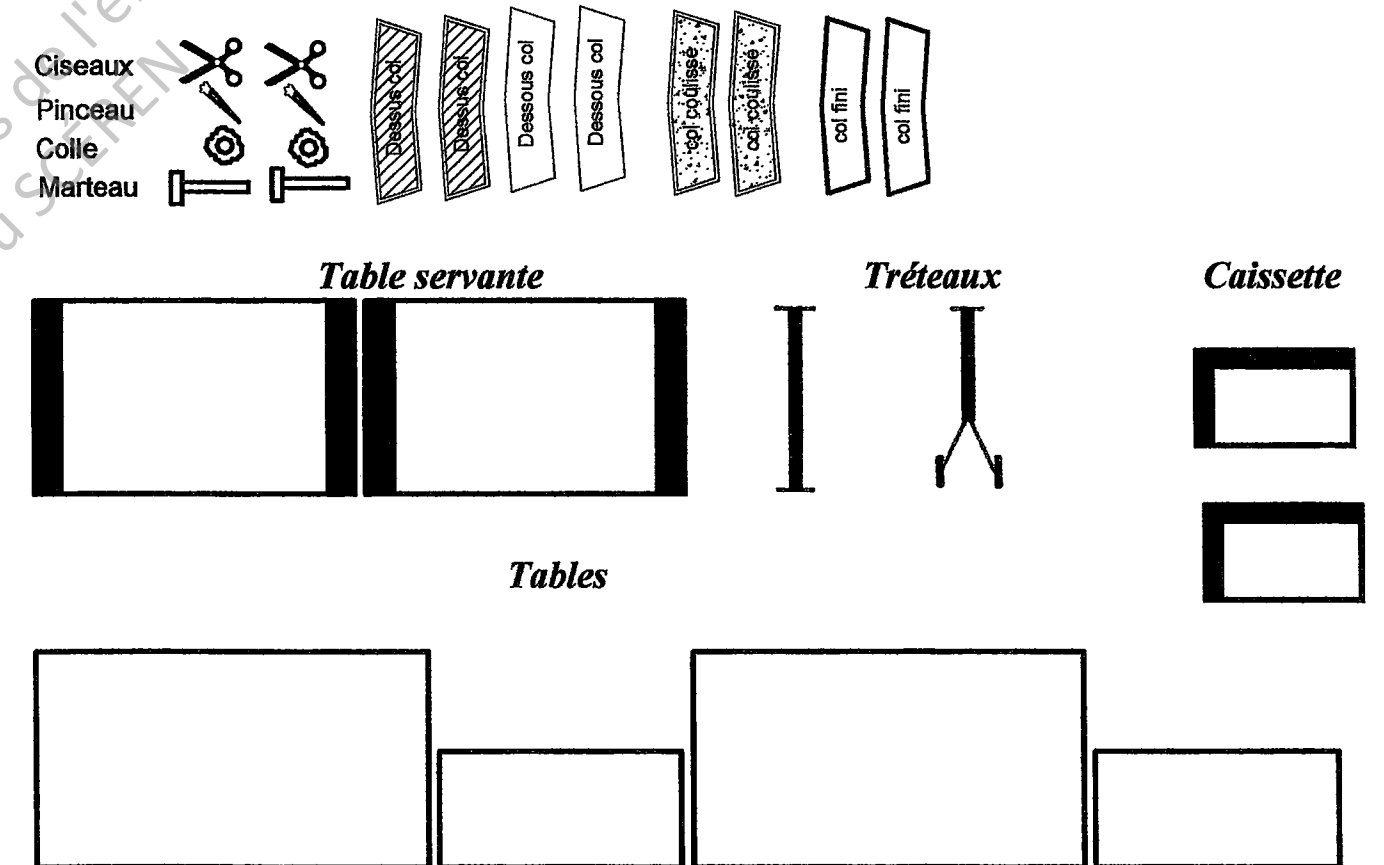
DOCUMENTS RESSOURCES

Catalogue ressources pour la réalisation du modèle « CINDY » matériaux et fournitures :

Désignation	Référence	Quantité nécessaire	Prix hors taxe
Agneau voilé	A-VE	4 peaux	17,50€/peau
Porc velours	PC-VL	1 peau	10,20€/peau
Doublure soie	433	0.80 m	13.10 € le m
Tissé thermocollant	2155	0.50 m	4.70 € le m
Fil	F120	1 tubino	12 € les 6
Bouton GROS	B50	2	1.50 € l'unité
Bouton petit	B25	1	0.80 € l'unité
Colle néoprène	CO 26		0.3 € par veste
Transfert 10mm	Trans 10		0.03 € le m par veste

Ressources pour la « FICHE AU POSTE »

Éléments à découper et à coller sur le document à rendre feuillet 4/7



Session 2010		Code(s) examen(s)	Tirages
Sujet BEP Métiers de la mode et des industries connexes		24204	A
Champ Vêtement de Peau			
Épreuve : EP2 : Technologie : étude et analyse de cas		EP2-	L
Coefficient : 6	Durée : 4 h	Feuillet : 7/7	R