



SERVICES CULTURE ÉDITIONS
RESSOURCES POUR
L'ÉDUCATION NATIONALE

**Ce document a été numérisé par le CRDP de Montpellier pour la
Base Nationale des Sujets d'Examens de l'enseignement professionnel**

Ce fichier numérique ne peut être reproduit, représenté, adapté ou traduit sans autorisation.

DOSSIER TECHNIQUE

**B.E.P. Réalisation d'ouvrages chaudronnés et de structures
métalliques**

Epreuve Ecrite

EP1 : Etude d'un élément d'ouvrage

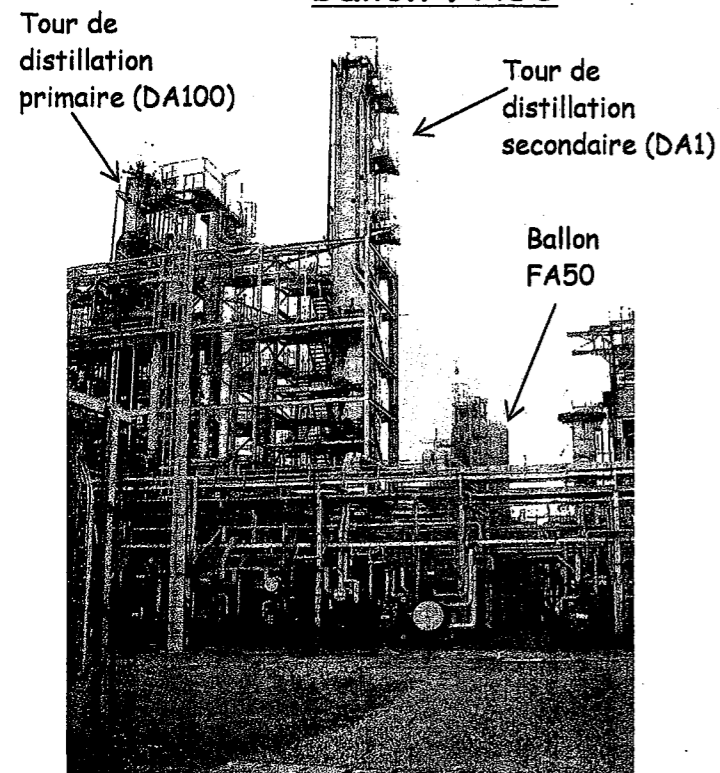
Durée : 4 h - Coefficient : 4

Dossier paginé :

➤ Présentation.....	DT1/6
➤ Plan d'ensemble. Cotation géométrique.....	DT2/6
➤ Plan d'ensemble. Cotation soudure.....	DT3/6
➤ Nomenclature.....	DT4/6
➤ Plan de définition du demi cylindre oblique Rep 05.....	DT5/6
➤ Plan de définition de l'admission Rep 10.....	DT6/6

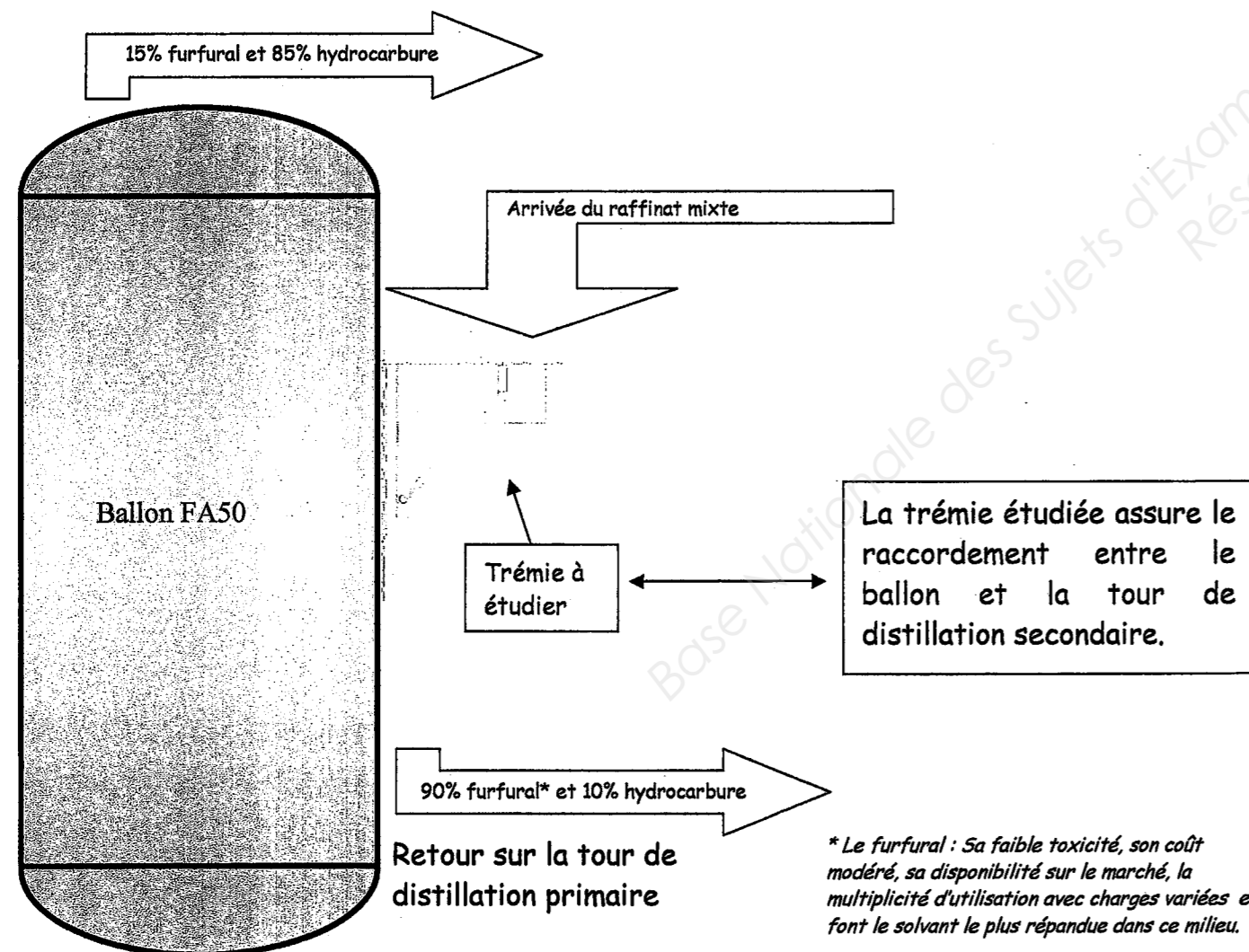
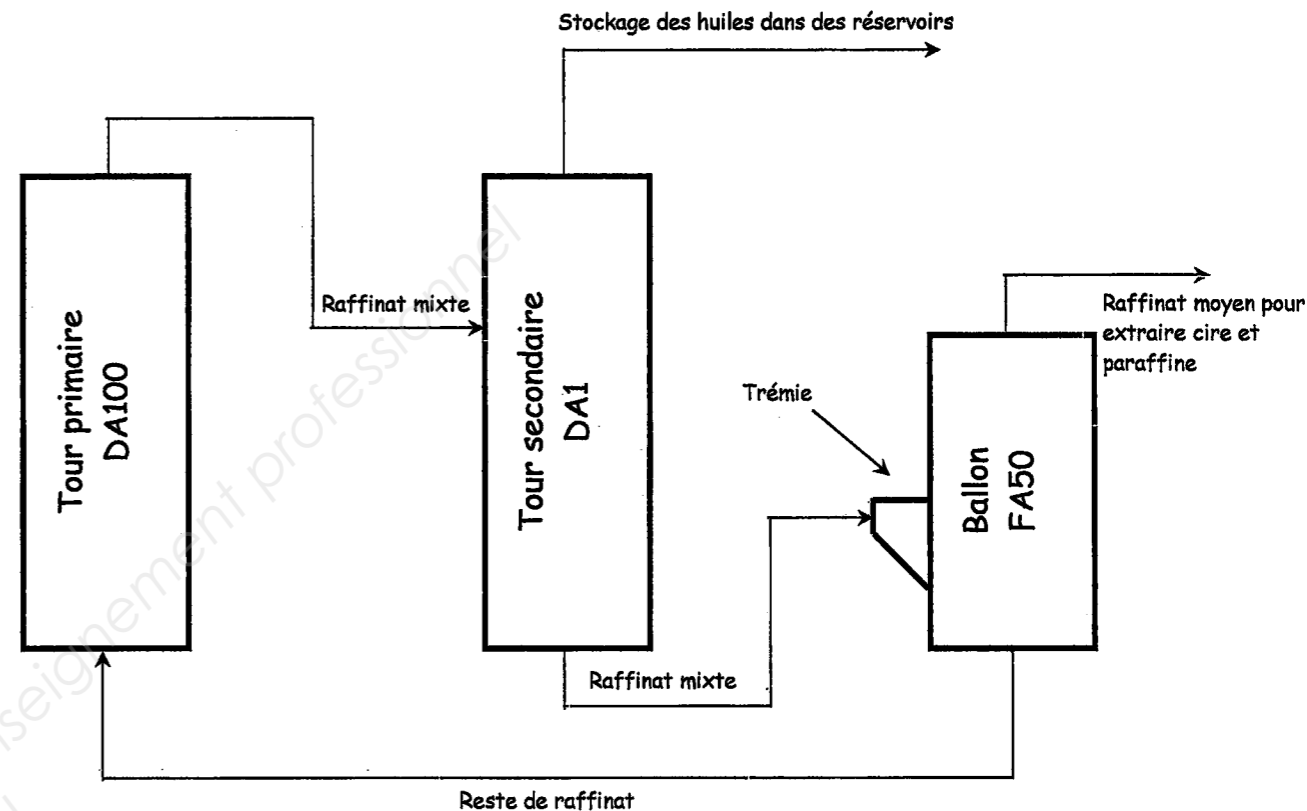
Les candidats doivent rendre l'intégralité des documents à l'issue de la composition

Mise en situation de la trémie de raccordement sur ballon FA50



Les tours de distillation DA100 et DA1 sont les deux colonnes de distillation sous vide. Le ballon FA50 vient se placer en aval de la seconde tour. Le raffinat* moyen sera retraité pour en extraire les cires et paraffines.

* Raffinat : produit qui a été raffiné



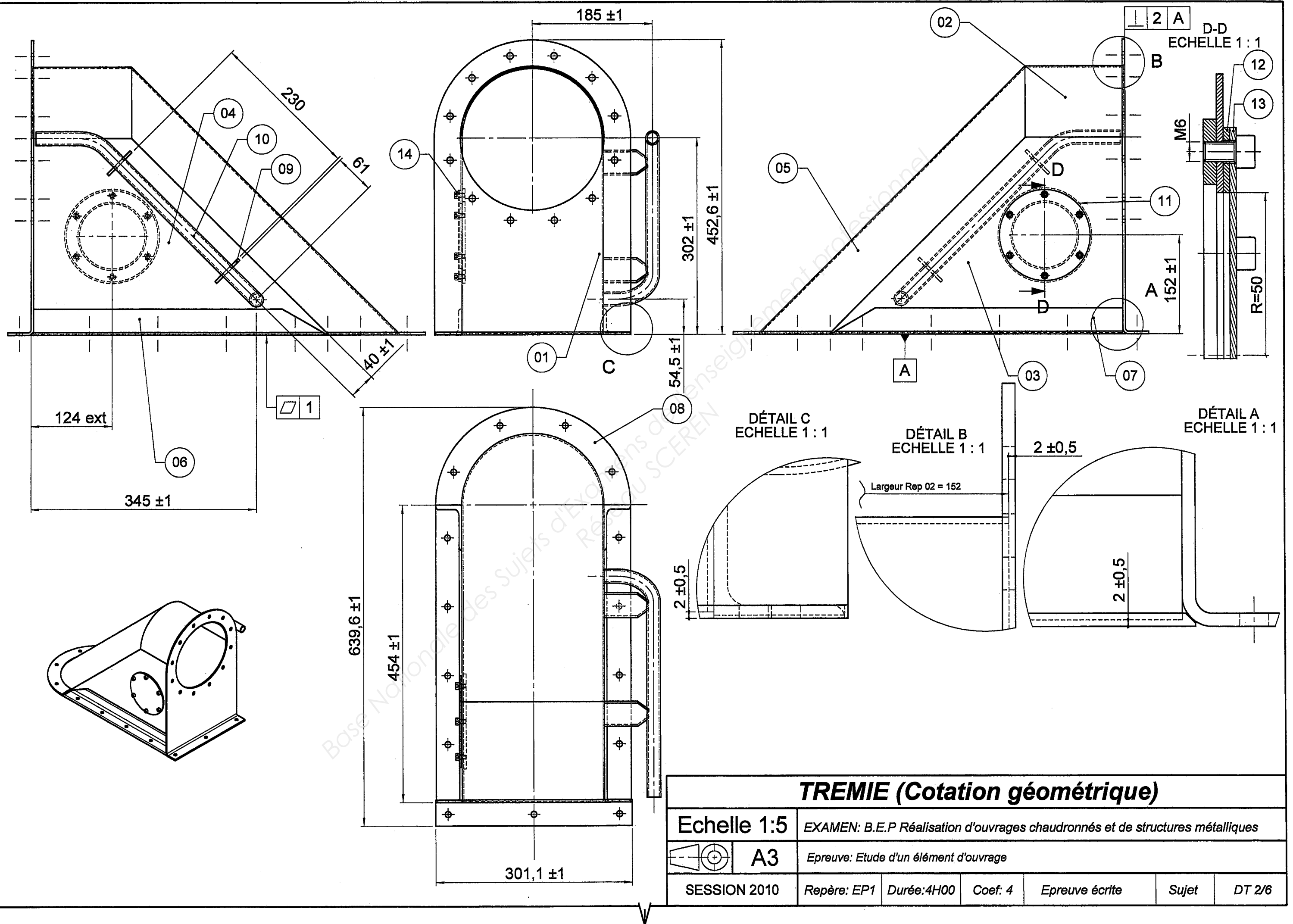
Problème :

Suite à une mauvaise manutention d'un grutier, une charge est tombée sur le ballon. La trémie a été gravement endommagée.

La réparation sur site étant impossible, le remplacement à neuf de cette trémie est nécessaire.

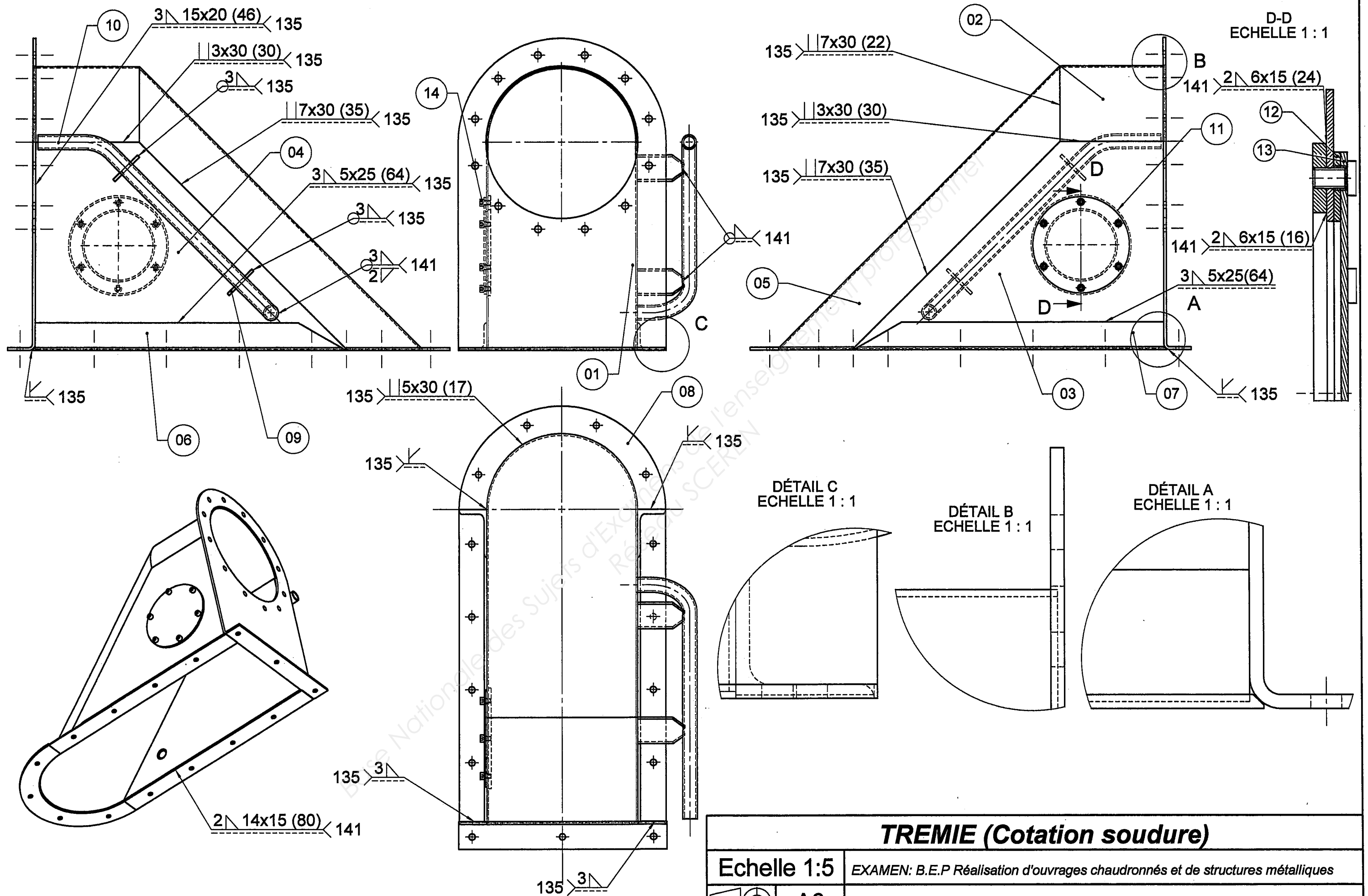
Il s'agit donc de la fabriquer en suivant le dossier technique ci-joint.

EXAMEN : B.E.P. Réalisation d'ouvrages chaudronnés et de structures métalliques					Dossier technique
Epreuve : Etude d'un élément d'ouvrage					
Session : 2010	Repère: EP1	Durée : 4 h	Coef : 4	Epreuve Ecrite	DT 1/6



TREMIE (Cotation géométrique)

Echelle 1:5	EXAMEN: B.E.P Réalisation d'ouvrages chaudronnés et de structures métalliques				
	A3	Epreuve: Etude d'un élément d'ouvrage			
SESSION 2010	Repère: EP1	Durée: 4H00	Coef: 4	Epreuve écrite	Sujet DT 2/6



D-D
Echelle 1 : 1

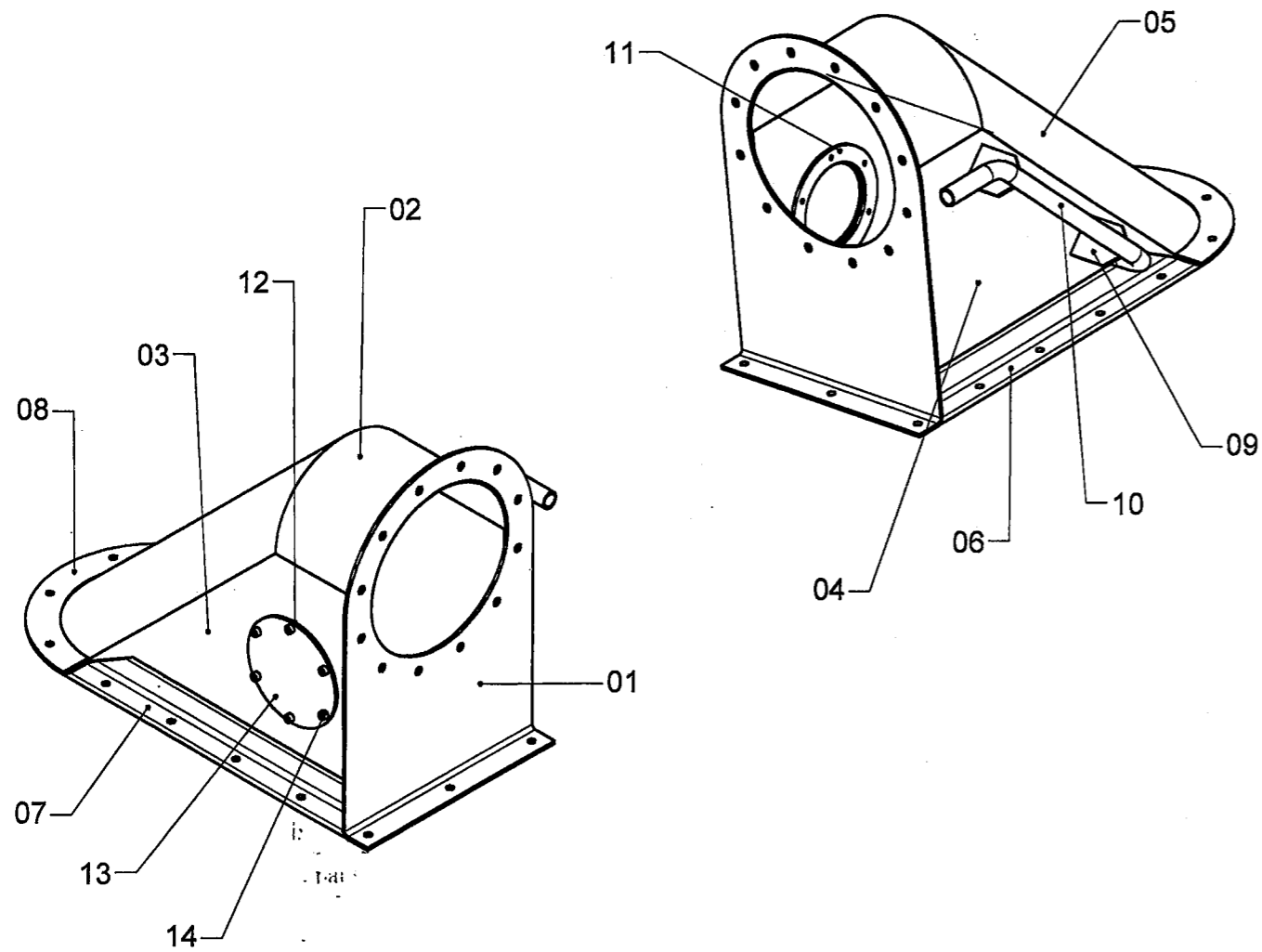
DÉTAIL C
Echelle 1 : 1

DÉTAIL B
Echelle 1 : 1

DÉTAIL A
Echelle 1 : 1

TREMIE (Cotation soudure)

Echelle 1:5		EXAMEN: B.E.P Réalisation d'ouvrages chaudronnés et de structures métalliques			
A3		Epreuve: Etude d'un élément d'ouvrage			
SESSION 2010	Repère: EP1	Durée: 4H00	Coef: 4	Epreuve écrite	Sujet DT 3/6

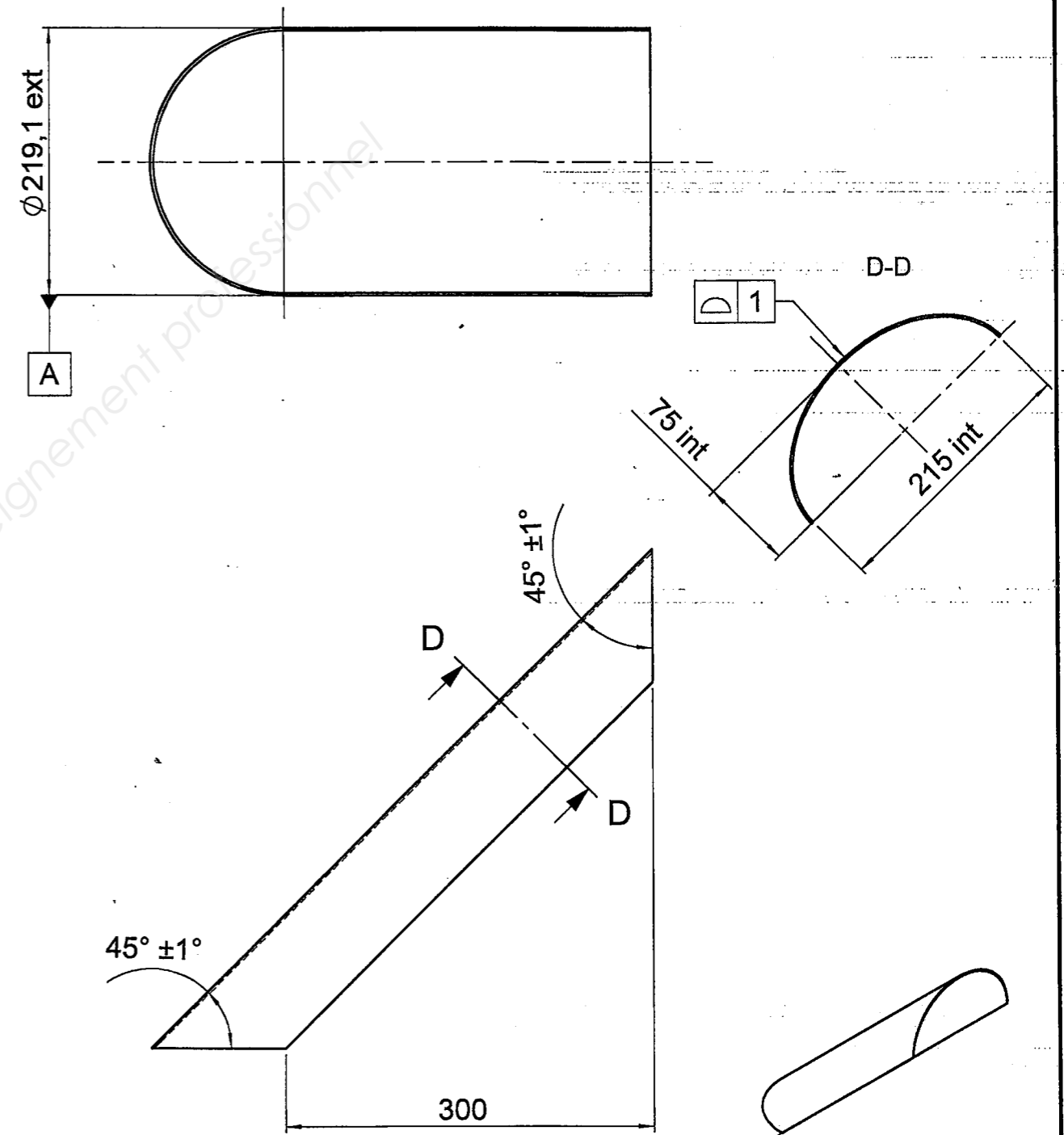


14	6	Vis CHC M6	X2 Cr Ni 18-10	Lg à définir
13	1	Couvercle	S235 JR	Ep 2 mm
12	1	Joint plat	Metallo-plastique	Ep 2 mm
11	1	Entretoise	S235 JR	Ep 2 mm
10	1	Admission	S235 JR	Tube 21,3x2,3
09	2	Support	S235 JR	Plat 50x4
08	1	Demie bride du cylindrique oblique	S235 JR	Plat 40x4
07	1	Cornière flan coté ouverture	S235 JR	L 40x40x4
06	1	Cornière flan	S235 JR	L 40x40x4
05	1	Demi cylindre oblique	S235 JR	Ep 2 mm
04	1	Flan	S235 JR	Ep 2 mm
03	1	Flan avec ouverture	S235 JR	Ep 2 mm
02	1	Demie coquille	S235 JR	Ep 2 mm
01	1	Bride	S235 JR	Ep 4 mm
REP	NBR	DESIGNATION	MATIERE	OBSERVATION

Echelle 1:8 EXAMEN: B.E.P Réalisation d'ouvrages chaudronnés et de structures métalliques

A4 Epreuve: Etude d'un élément d'ouvrage

SESSION 2010 Repère: EP1 Durée: 4H00 Coef: 4 Epreuve écrite Sujet DT 4/6



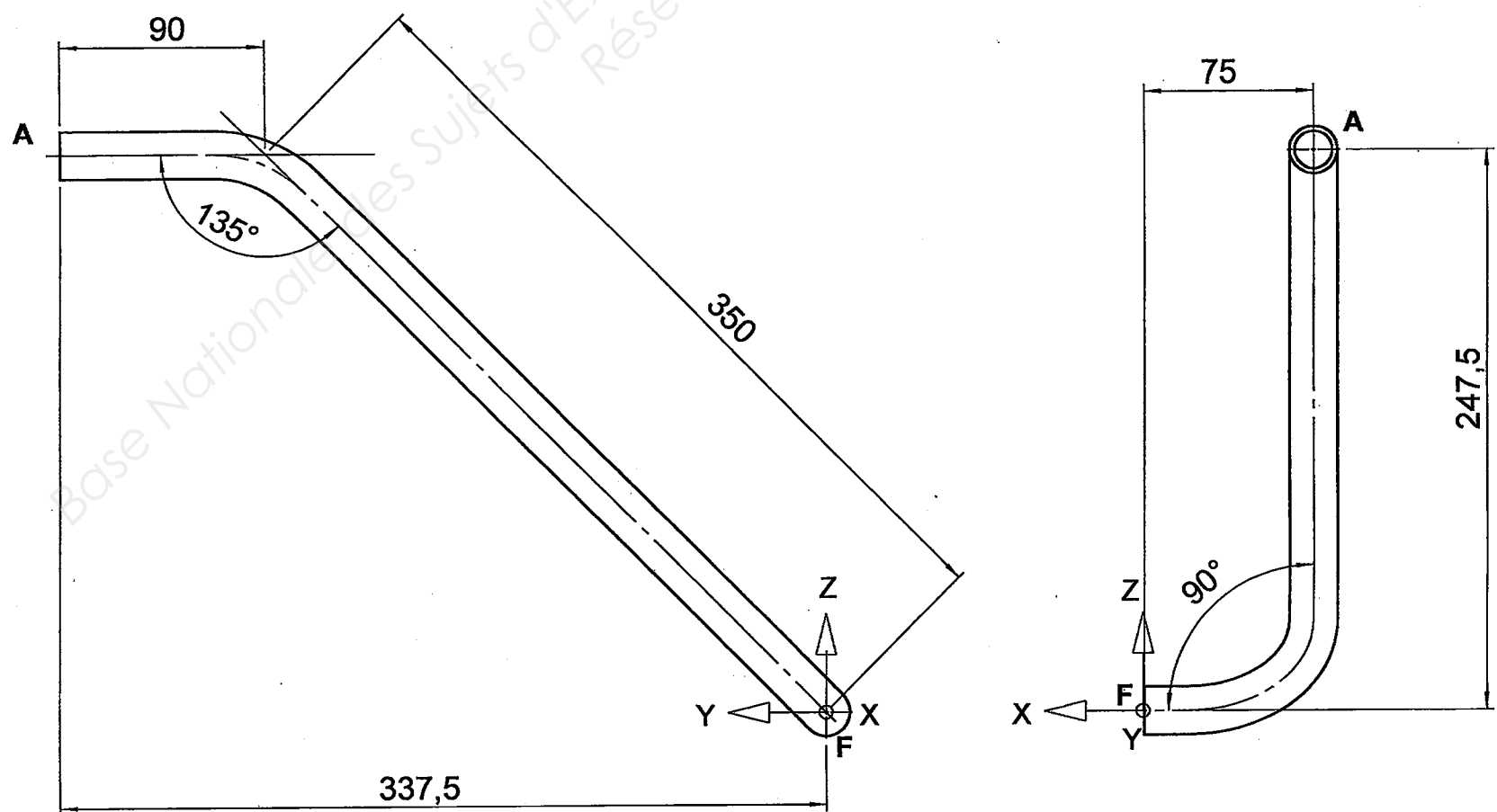
05	1	Demi cylindre oblique	S235 JR	Ep 2
----	---	-----------------------	---------	------

REP.	NBR.	DESIGNATION	MATIERE	OBS.
------	------	-------------	---------	------


Echelle 1:5 EXAMEN: B.E.P Réalisation d'ouvrages chaudronnés et de structures métalliques

A4 Epreuve: Etude d'un élément d'ouvrage

SESSION 2010 Repère: EP1 Durée: 4H00 Coef: 4 Epreuve écrite Sujet DT 5/6



Nota : Rayon cintrage = rayon machine

10	1	Admission	S235 JR	Tube 21,3x2,3
REP.	NBR.	DESIGNATION	MATIERE	OBS.
Echelle 1:3		EXAMEN: B.E.P Réalisation d'ouvrages chaudronnés et de structures métalliques		
	A4	Epreuve: Etude d'un élément d'ouvrage		
SESSION 2010	Repère: EP1	Durée: 4H00	Coef: 4	Epreuve écrite
				Sujet
				DT 6/6