



SERVICES CULTURE ÉDITIONS  
RESSOURCES POUR  
L'ÉDUCATION NATIONALE

**Ce document a été numérisé par le CRDP de Montpellier pour la  
Base Nationale des Sujets d'Examens de l'enseignement professionnel**

Ce fichier numérique ne peut être reproduit, représenté, adapté ou traduit sans autorisation.

Session 2010

# Dossier technique

**B.E.P. Réalisation d'ouvrages chaudronnés et de structures  
métalliques**

**Epreuve Ecrite**

**EP2 : Préparation du travail, Technologie et réalisation d'un élément  
d'ouvrage**

**PARTIE A**

**Durée de cette partie : 3 h 00 - Coefficient : 4**

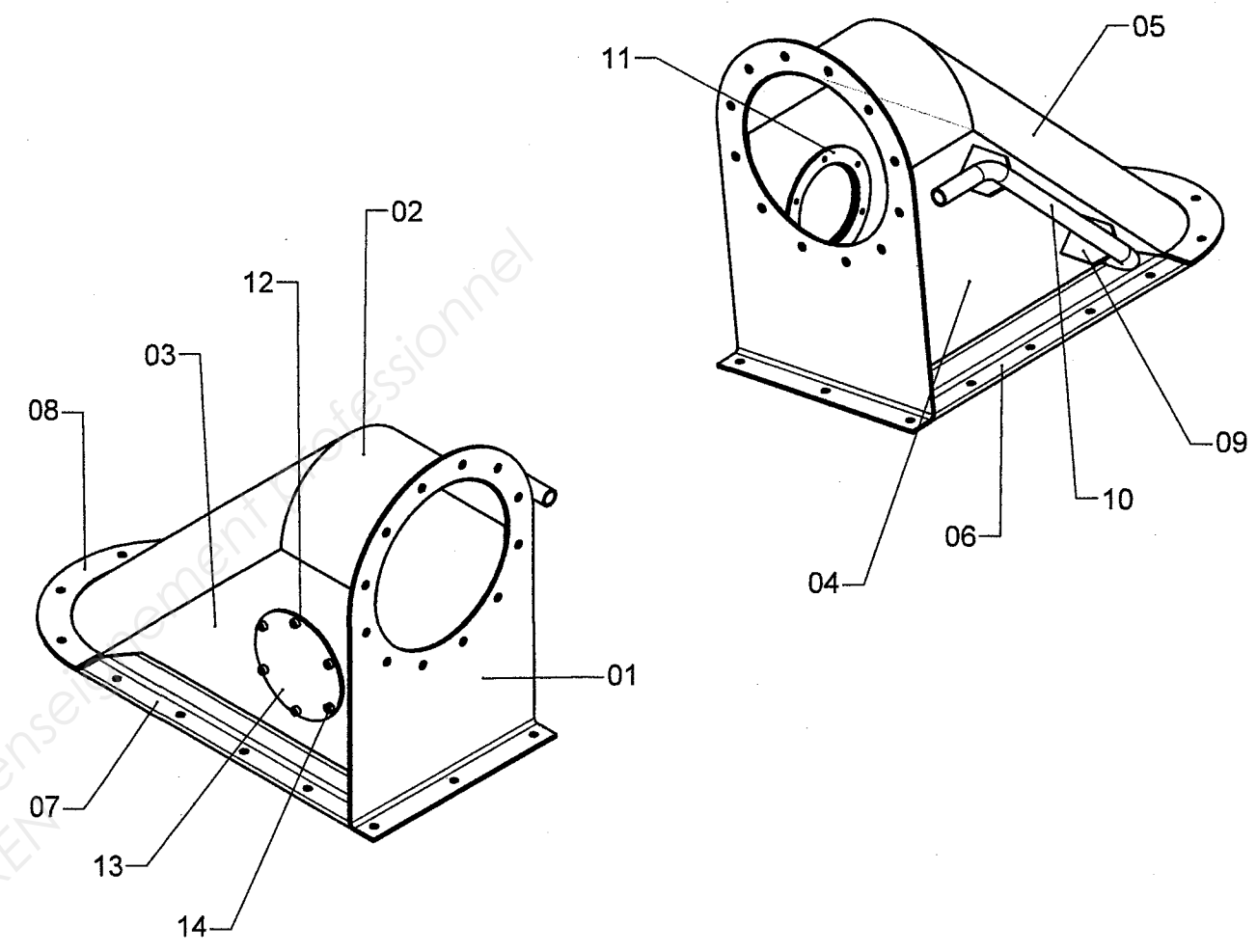
**Durée totale de l'épreuve : 11 h 00 - Coefficient total : 12**

**Dossier paginé de 1/6 à 6/6**

**Matériels et documents autorisés :**

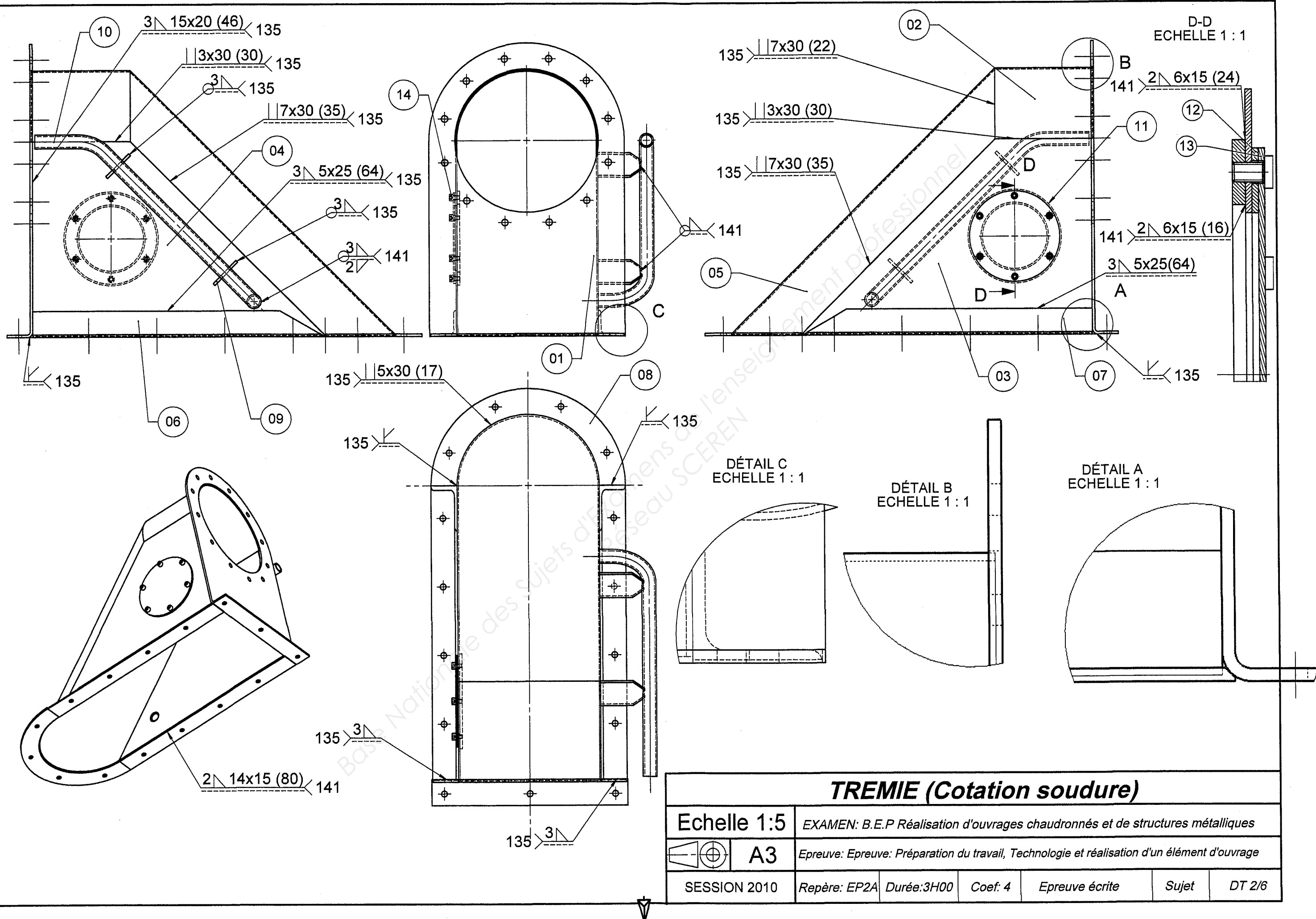
- Dossier technique
- Calculatrice électronique, autonome, non imprimante, à entrée unique par clavier à l'exclusion de tout autre matériel électronique

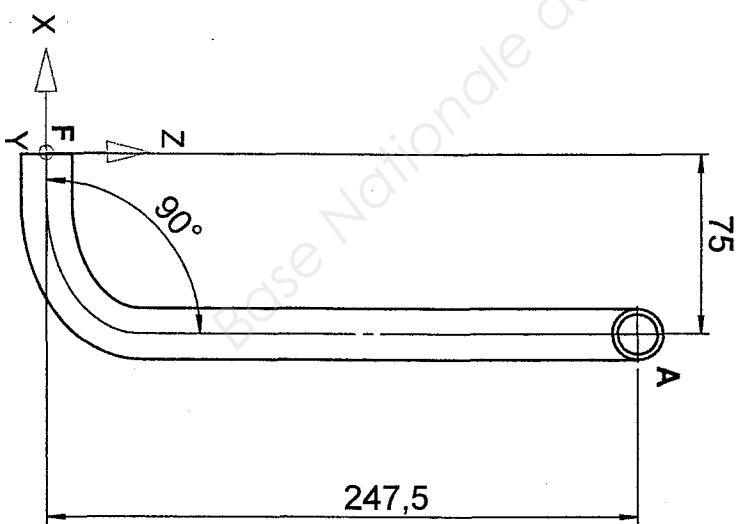
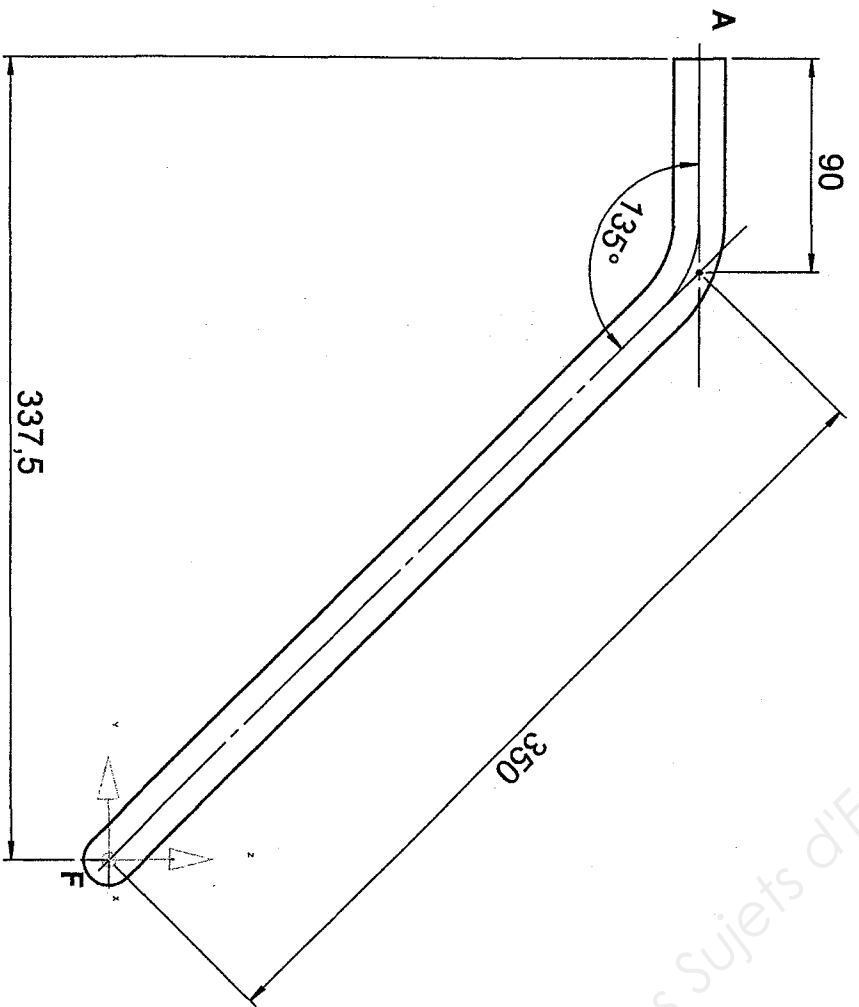
**Les candidats doivent rendre l'intégralité des documents à l'issue de la composition**



14	6	Vis CHC M6	X2 Cr Ni 18-10	Lg à définir
13	1	Couvercle	S235 JR	Ep 2 mm
12	1	Joint plat	Metallo-plastique	Ep 2 mm
11	1	Entretoise	S235 JR	Ep 2 mm
10	1	Admission	S235 JR	Tube 21,3x2,3
09	2	Support	S235 JR	Plat 50x4
08	1	Demie bride du cylindrique oblique	S235 JR	Plat 40x4
07	1	Cornière flan coté ouverture	S235 JR	L 40x40x4
06	1	Cornière flan	S235 JR	L 40x40x4
05	1	Demi cylindre oblique	S235 JR	Ep 2 mm
04	1	Flan	S235 JR	Ep 2 mm
03	1	Flan avec ouverture	S235 JR	Ep 2 mm
02	1	Demie coquille	S235 JR	Ep 2 mm
01	1	Bride	S235 JR	Ep 4 mm
REP	NBR	DESIGNATION	MATIERE	OBSERVATION

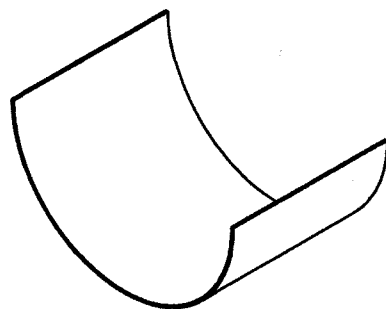
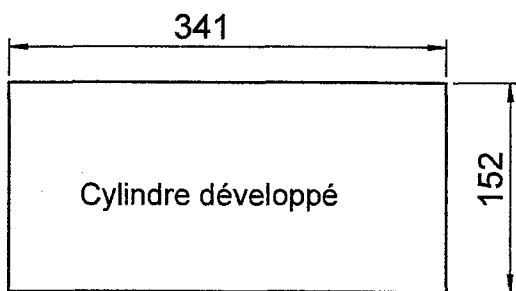
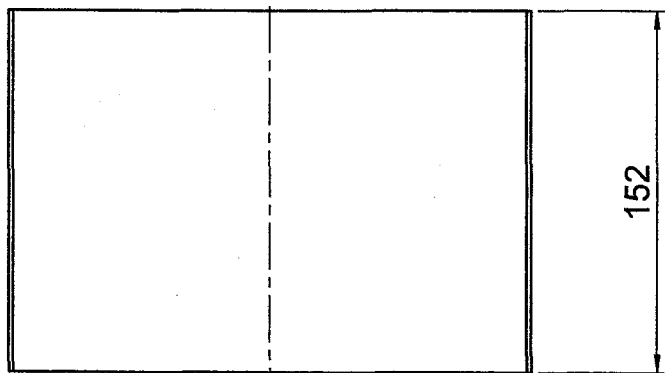
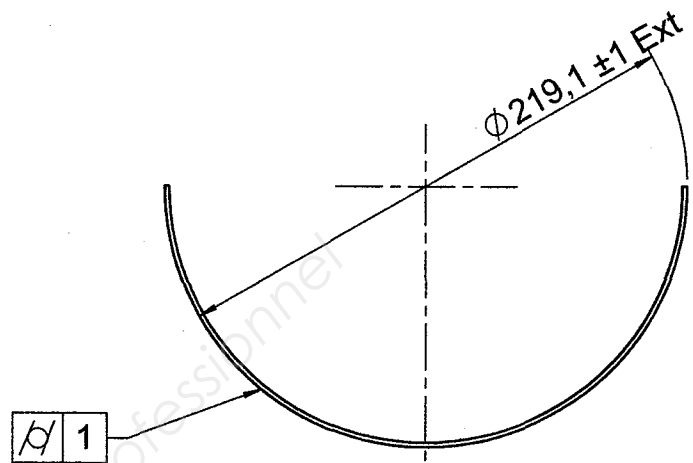
Echelle 1:8	EXAMEN: B.E.P Réalisation d'ouvrages chaudronnés et de structures métalliques			
A4	Epreuve: Préparation du travail, Technologie et réalisation d'un élément d'ouvrage			
SESSION 2010	Repère: EP2A	Durée: 3H00	Coef: 4	Epreuve écrite
				Sujet
				DT 1/6



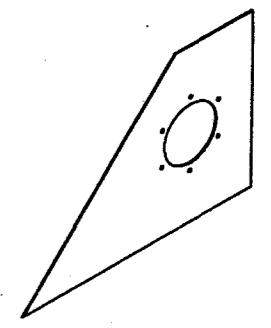
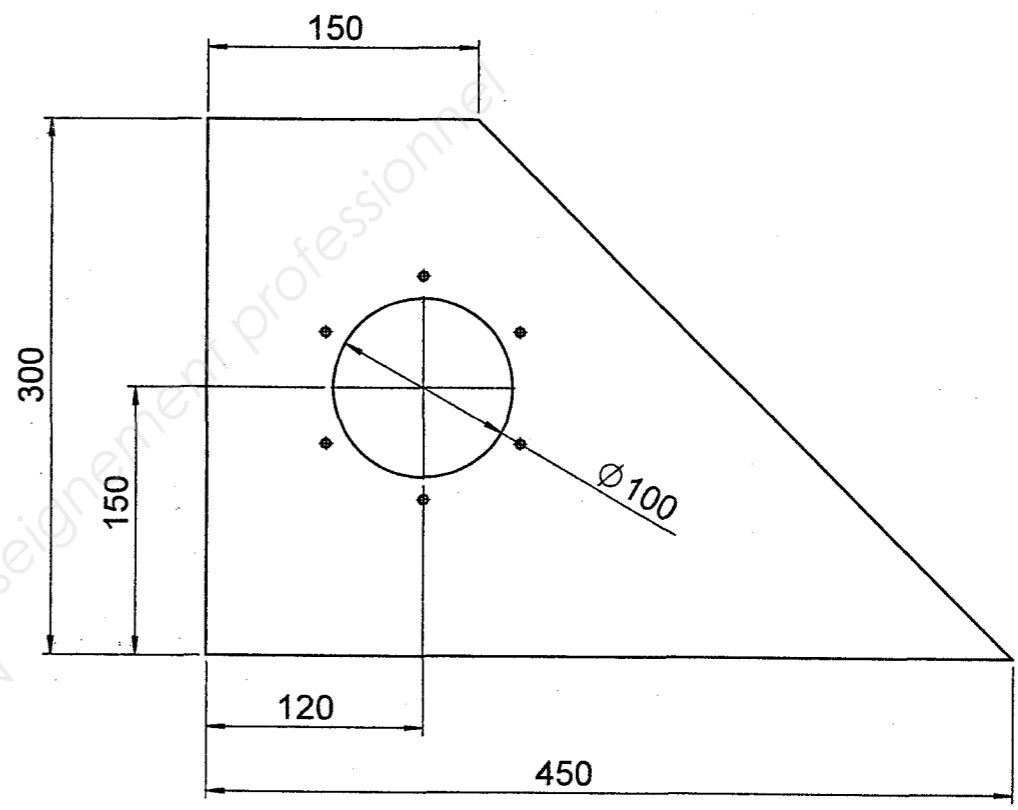


Nota : Rayon cintrage = 55,5 mm

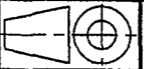
10	1	Admission	S235 JR	Tube 21,3x2,3
REP. NBR.	DESIGNATION		MATIERE	OBS.
Echelle 1:3	EXAMEN: B.E.P Réalisation d'ouvrages chaudronnés et de structures métalliques			
	Epreuve: Epreuve: Préparation du travail, Technologie et réalisation d'un élément d'ouvrage			
SESSION 2010	Repère: EP2A	Durée:3H00	Coef: 4	Epreuve écrite
	Sujet	DT 3/6		

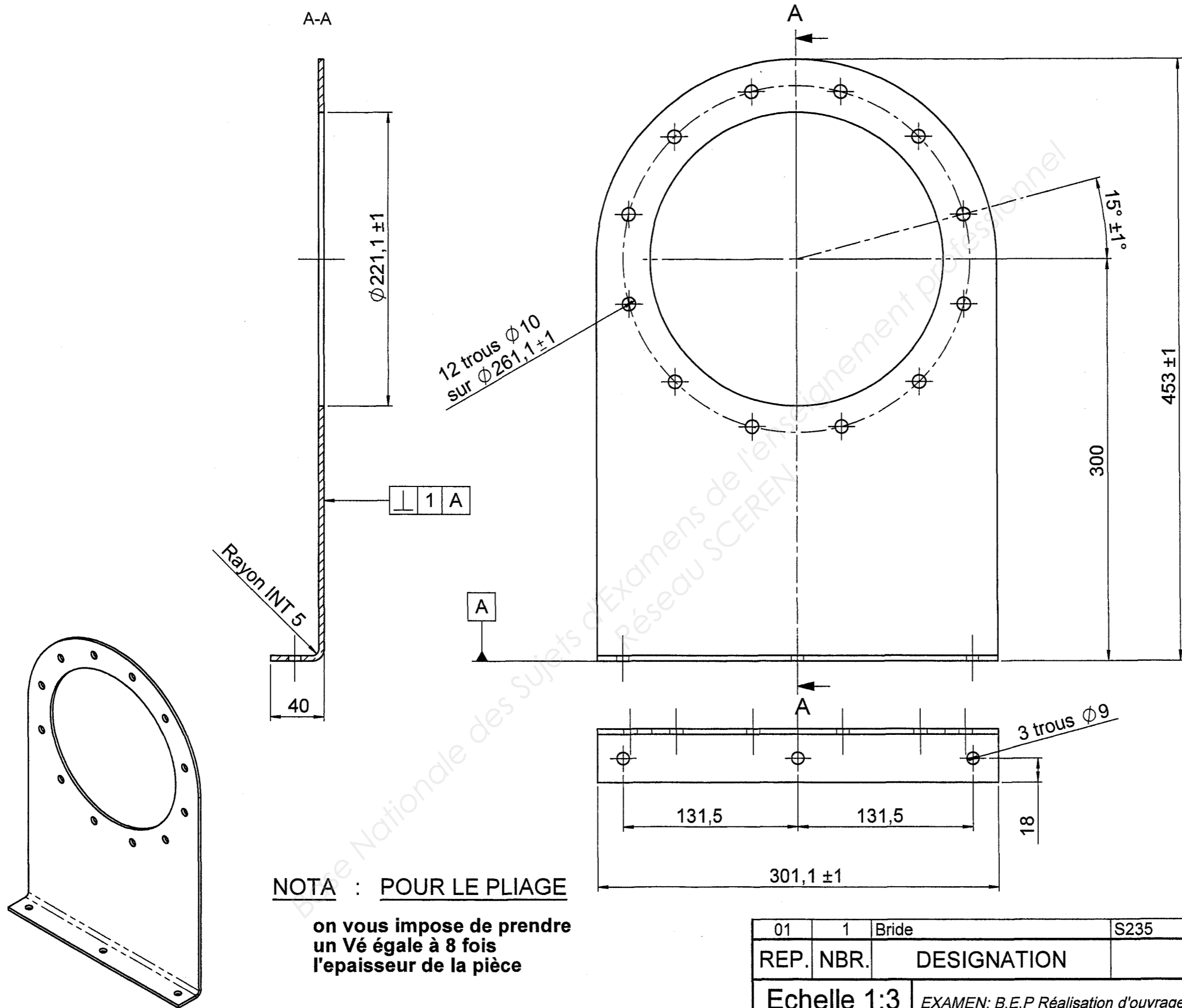


02	1	Demie coquille	S235	Ep 2
REP. NBR.	DESIGNATION		MATIERE	OBS.
Echelle 1:3	EXAMEN: B.E.P Réalisation d'ouvrages chaudronnés et de structures métalliques			
	Epreuve: Epreuve: Préparation du travail, Technologie et réalisation d'un élément d'ouvrage			
SESSION 2010	Repère: EP2A	Durée:3H00	Coef: 4	Epreuve écrite
	Sujet	DT 4/6		



Tolérances générales de +/-1 mm

03	1	FLAN AVEC OUVERTURE	S235	Ep 4
REP.	NBR.	DESIGNATION	MATIERE	OBS.
Echelle 1:4		EXAMEN: B.E.P Réalisation d'ouvrages chaudronnés et de structures métalliques		
		Epreuve: Epreuve: Préparation du travail, Technologie et réalisation d'un élément d'ouvrage		
SESSION 2010	Repère: EP2A	Durée: 3H00	Coef: 4	Epreuve écrite
				Sujet DT 5/6



**NOTA : POUR LE PLIAGE**

**on vous impose de prendre  
un V<sub>e</sub> égale à 8 fois  
l'épaisseur de la pièce**

01	1	Bride	S235	Ep 4
REP.	NBR.	DESIGNATION	MATIERE	OBS.
Echelle 1:3		EXAMEN: B.E.P Réalisation d'ouvrages chaudronnés et de structures métalliques		
A3		Epreuve: Epreuve: Préparation du travail, Technologie et réalisation d'un élément d'ouvrage		
SESSION 2010	Repère: EP2A	Durée: 3H00	Coef: 4	Epreuve écrite
Sujet		DT 6/6		