



SERVICES CULTURE ÉDITIONS  
RESSOURCES POUR  
L'ÉDUCATION NATIONALE

**Ce document a été numérisé par le CRDP de Lille pour la  
Base Nationale des Sujets d'Examens de l'enseignement professionnel**

Ce fichier numérique ne peut être reproduit, représenté, adapté ou traduit sans autorisation.

Session 2010

# EP3.1

1<sup>ERE</sup> PARTIE : ANALYSE DE DOSSIER

## DOSSIER RESSOURCES

Pages 1 / 5 à 5 / 5

National	SESSION 2010	Série 1	RESSOURCES	TIRAGE
Examen : BEP CONDUITE ET SERVICES DANS LE TRANSPORT ROUTIER			Code examen : BEP : 31101	
Epreuve : EP3 Analyse			Durée totale: 5 H 00	Coef. : BEP 3
Partie EP3.1 : Analyse de dossier			Durée: 2 h 30	Page 1 / 5

LALAUTRANS SA.  
ZAC du Val de Deûle  
59890 Quesnoy sur Deûle  
Tel : 06.20.59.59.59.

## Fiche de travail

Chauffeur : *Mr Cehestehaire*

Vehicules : Tracteur *AA 742 TR*      Semi Remorque *AA 743 SR*

Mission :

Chargement :

*Donneur d'ordre : CBE rue Brossolette 59280 Armentières.  
Avec semi remorque à rideaux coulissants, rendez-vous lundi à 6h00 impératif  
Chargement complet de boissons en fûts sur palettes.*

*N° de commande : 1555-7849*

*Expéditeur : Compagnie de brasserie européenne (CBE)  
Rue Pierre Brossolette 59280 Armentières*

*Destinataire : Distribution Bretagne Atlantique (DBA)  
ZA Lande de Saint Jean 35600 Redon*

*Chez le destinataire, vous rechargez des emballages vides sur palettes pour environ 14 tonnes.*

*Expéditeur : Distribution Bretagne Atlantique (DBA)  
ZA Lande de Saint Jean 35600 Redon*

*Destinataire : Compagnie de brasserie européenne (CBE)  
Rue Pierre Brossolette 59280 Armentières*

Consignes :

*faire 2 tours.*

*Rechargement CBE le mercredi dans les mêmes conditions d'horaires et de marchandises que le lundi.*

*Livraison des emballages vides du 2ème voyage vendredi matin à 7h00.*

*Après le déchargement, vous rentrez au dépôt pour entretien et lavage du véhicule en prévision du passage au contrôle technique prévu le lundi suivant.*

*Fin de service à 17h00.*

*Horaires d'ouverture du destinataire : 7h00 à 17h00*

*N° de commande pour la deuxième rotation au départ de CBE : 1555-9125*

*Attention : n'accepter aucun dépassement de PMA. Faire enlever tout surplus par palette de 5 fûts.*

*Prix de voyage forfaitaire, non modifiable même en cas de réduction de chargement.*

BEP CSTR	SESSION 2010	RESSOURCES
Epreuve : EP3 Analyse		Page 2 / 5
Partie EP3.1 : Analyse de dossier		

## DOCUMENT RESSOURCE 2

Données du voyage :

Kilomètres de départ au compteur du véhicule : 190263 Kms

Tableau des distances et temps de conduite :

dépôt	←	CBE Armentières	18 Kms	00 h 30 minutes
CBE Armentières	→	DBA Redon	624 Kms	10 h 00 minutes
DBA Redon	→	dépôt	629 Kms	08 h 15 minutes
DBA Redon	→	CBE Armentières	624 Kms	08 h 00 minutes

Horaires d'ouvertures :

- DBA : de 07h00 à 17h00
- CBE : de 05h00 à 22h00

Consommation moyenne : 35 litres / 100 kms. Le réservoir est plein en début de semaine.

Prix du carburant TTC :

- Au dépôt : 0,950 €/litre
- En station : 0,999 €/litre

Consignes impératives :

- Temps de chargement : 1h00
- Temps de déchargement : 1h00
- Prise en charge et contrôles Vh tous les jours avant de partir : 00h15 minutes.
- Repas du midi d'une durée de 1h pris tous les jours entre 12h00 et 13h00.
- Faire le maximum de carburant au dépôt.
- Si besoin, ne faire des appoints de carburant en station que par tranche de 100 litres.
- En cas de repos journalier à proximité du point d'attache du véhicule, celui-ci - sera stationné au dépôt.
- Ne pas rouler en surcharge, aucun dépassement de PMA n'est toléré.

Caractéristiques du chargement aller :

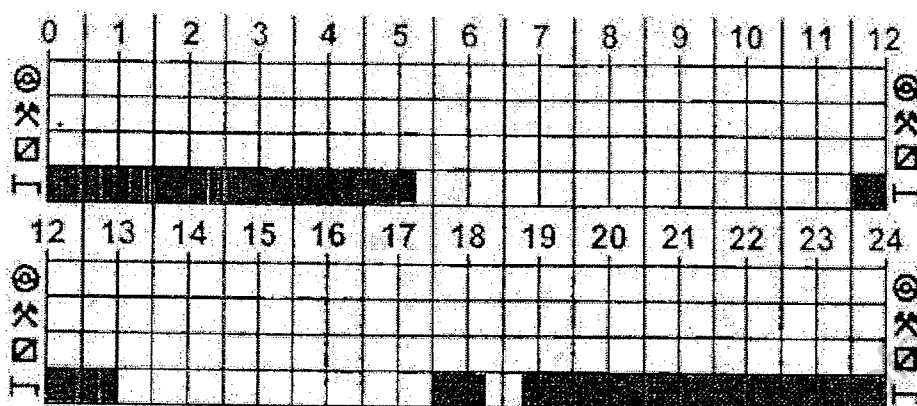
72 palettes 100X120 gerbables de 5 fûts ; soit 360 fûts.  
361 kg par palette de 5 fûts.

Caractéristiques du chargement retour :

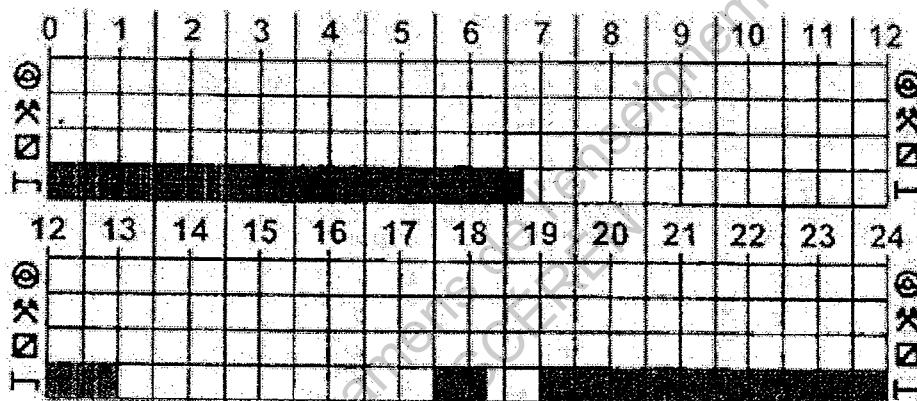
96 palettes 100X120 gerbables de 5 fûts vides ; soit 480 fûts  
146 kg par palette de 5 fûts.

<b>BEP CSTR</b>	<b>SESSION 2010</b>	<b>RESSOURCES</b>
Epreuve : EP3 Analyse		Page 3 / 5
Partie EP3.1 : Analyse de dossier		

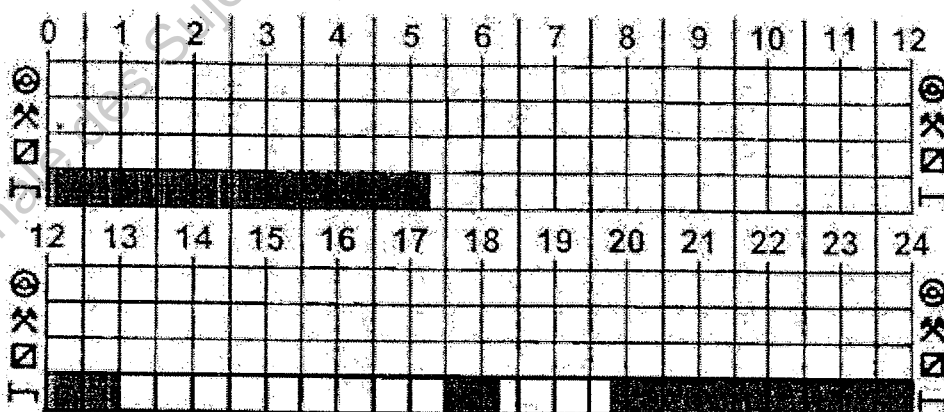
LUNDI



MARDI



MERCREDI



BEP CSTR		SESSION 2010	RESSOURCES
Epreuve : EP3 Analyse			Page 4 / 5
Partie EP3.1 : Analyse de dossier			

