



SERVICES CULTURE ÉDITIONS
RESSOURCES POUR
L'ÉDUCATION NATIONALE

**Ce document a été numérisé par le CRDP de Lille pour la
Base Nationale des Sujets d'Examens de l'enseignement professionnel**

Ce fichier numérique ne peut être reproduit, représenté, adapté ou traduit sans autorisation.

Session 2010

EP3.1

1^{ERE} PARTIE : ANALYSE DE DOSSIER

DOSSIER SUJET

Pages 1 / 7 à 7 / 7

Barème des notes	
Question	Nombre de points
1.1	/ 2
1.2	/ 2
1.3	/ 2
1.4	/ 2
1.5	/ 4
2.1	/ 10
2.2	/ 20
2.3	/ 10
3.1	/ 2
3.2	/ 2
3.3	/ 2
3.4	/ 2
Total	/ 60
	<i>Note:</i> /20

National	SESSION 2010	Série 1	SUJET	TIRAGE
Examen : BEP CONDUITE ET SERVICES DANS LE TRANSPORT ROUTIER			Code examen : BEP : 31101	
Epreuve : EP3 Analyse			Durée totale: 5 H 00	Coef. : BEP 3
Partie EP3.1 : Analyse de dossier			Durée: 2 h 30	Page 1 / 7

Sujet :

Vous êtes conducteur en CDI pour les Transports "LALAUTRANS.SA" ZAC du val de Deûle 59890 Quesnoy sur Deûle et vous conduisez un ensemble articulé aux caractéristiques suivantes :

véhicule	TR : Mercedes ACTROS 1844	SR : Fruehauf Maxispeed CLASSIC 120 3 essieux à rideaux coulissants
Immatriculation	AA 742 TR	AA 743 SR
PV	7690 Kg	6760 Kg
PTAC	19220 Kg	34000 Kg
PTRA	44220 Kg	

En fin de semaine, avant le repos hebdomadaire, votre responsable vous remet votre fiche de travail et de consignes pour la semaine à venir. (Document ressource R1).

Question 1.1 : A l'aide du tableau des caractéristiques de votre VH ci-dessus, quel est le PMA de celui-ci ?

/2

Question 1.2 : Quelle est votre charge utile ?

/2

Question 1.3 : à l'aide du document ressource R2, calculez le poids du chargement aller prévu par l'expéditeur ?

/2

Question 1.4 : Acceptez vous le chargement tel qu'il est proposé ?

oui

non

/2

Question 1.5 : justifiez et argumentez la réponse de la question précédente et quelle décision allez vous prendre ?

/4

BEP CSTR	SESSION 2010	SUJET
Epreuve : EP3 Analyse		Page 2 / 7
Partie EP3.1 : Analyse de dossier		

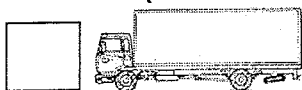
Question 2.1 : Le lundi matin, à l'arrivée pour charger chez CBE à Armentières; afin de faciliter la prise en charge des conducteurs, le préposé aux expéditions vous demande de remplir le document ci-dessous.

**Compagnie de Brasserie Européenne
Rue Pierre Brossolette
59890 Armentières**

N° de commande : _____

Heure prévue de chargement : _____ **H** _____

Véhicule : (mettre une croix dans la case correspondante)



N° VH moteur _____

N° remorque _____

Nom et adresse du Transporteur : _____

Charge utile : _____

Retour emballages vides* : oui non Ralentisseur* : oui non poids _____

* Rayer la mention inutile

/10

BEP CSTR	SESSION 2010	SUJET
Epreuve : EP3 Analyse		Page 3 / 7
Partie EP3.1 : Analyse de dossier		

Question 2.2 : à l'aide des documents ressources R1 et R2, remplissez pour votre deuxième tour au départ d'Armentières, la lettre de voiture ci-dessous.

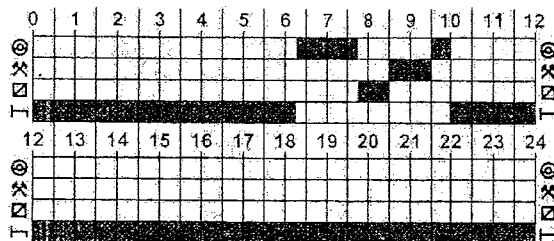
120

LETTRE DE VOITURE - DOCUMENT UNIQUE DE TRANSPORT						N° 0010705				
<input type="checkbox"/> NATIONAL A défaut de convention écrite entre les parties au contrat de transport ou de la déclaration de valeur spécifiée par le donneur d'ordre, la responsabilité du transporteur, en cas de perte ou avarie survenue aux marchandises ou en cas de retard à la livraison, est limitée au montant de l'indemnité prévue par le contrat type concernant le transport.			<input checked="" type="checkbox"/> CMR Ce transport est soumis, nonobstant toute clause contraire, à la Convention relative au contrat de transport international de marchandises par route (CMR). This carriage is subject notwithstanding any clause to the contrary, to the Convention on the contract for the international Carriage of goods by road (CMR).			Réf. VÉHICULE CONDUCTEUR Driver Date				
DONNEUR D'ORDRES <i>Principal</i>		TRANSPORTEUR <i>Carrier</i>			TRANSPORTEUR DE LIVRAISON <i>Unloading Carrier</i>					
Instructions/Mission <i>Instructions/Mission</i>		Formalités Douane <i>Customs formalities</i>								
MARCHANDISES <i>Goods</i>		NBRE COLIS <i>Number</i>	POIDS/VOLUME <i>Weight/Volume</i>	MARQUES <i>Marks</i>	VALEUR DÉCLARÉE <i>Declared value</i>	DÉTAILS DES FRAIS <i>Details of charges</i>		MONTANT <i>Amount</i>	DEVISE <i>Currency</i>	
						Prix du transport <i>Carriage charges</i>				
						Taxes diverses <i>Different tax</i>				
						Taxe c/Remb. <i>Cash on delivery tax</i>				
						Total H.T. <i>Total exc. V.A.T.</i>				
						T.V.A. <i>V.A.T.</i>				
<input type="checkbox"/> Marchandises dangereuses <i>Dangerous goods</i> classe chiffre lettre ADR Class number letter ADR		DOCUMENTS ANNEXES <i>Documents attached</i>			TOTAL T.T.C. <i>Total inc. V.A.T.</i>					
<input type="checkbox"/> Transport sous température dirigée <i>Refrigerated transport</i>		CONTRE-REMBOURSEMENT <i>Cash on delivery</i>			PORT DU <input type="checkbox"/> PORT PAYÉ <input type="checkbox"/> <i>Carriage paid Carriage forward</i>					
EXPÉDITEUR (Chargement - Loading) Nom Adresse					DESTINATAIRE (Déchargement - Unloading) Nom Adresse					
Arrivée le à h					Départ le à h		Livraison demandée le à h			
Prestations annexes demandées au chargement <i>Extra services</i>					Prestations annexes demandées au déchargement <i>Extra services</i>					
Réserves <i>Reservations</i>										
EXPÉDITEUR <i>Sender</i>		CONDUCTEUR <i>Driver</i>			CONDUCTEUR <i>Driver</i>			DESTINATAIRE <i>Consignee</i>		
Nom <i>Name</i>		Nom <i>Name</i>			Nom <i>Name</i>			Nom <i>Name</i>		
Signature		Signature			Signature			Signature		

BEP CSTR	SESSION 2010	SUJET
Epreuve : EP3 Analyse		Page 4 / 7
Partie EP3.1 : Analyse de dossier		

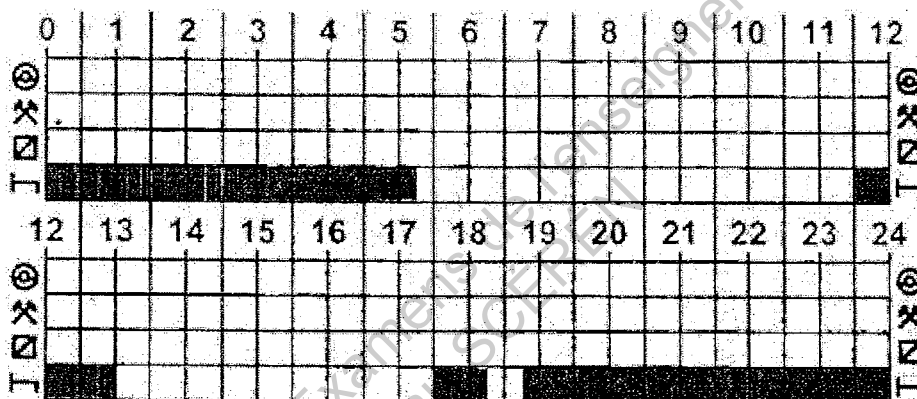
Question 2.3 : Complétez les graphiques de votre semaine de travail en suivant les consignes des documents ressources R1 et R2. Pour cela, remplissez selon le modèle ci-dessous les cases correspondantes à l'activité en utilisant un crayon vert.

Les périodes de repos, déjà toutes remplies, sont non modifiables. (1 case = 30 minutes)



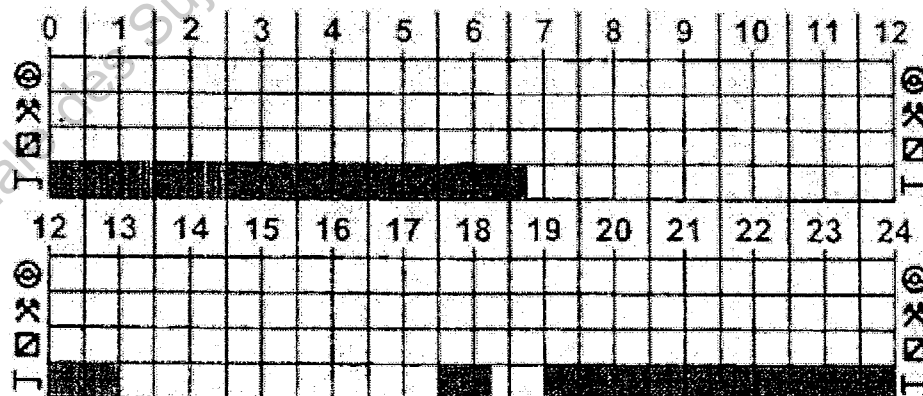
(UN DOCUMENT BROUILLON EST JOINT EN FIN DE DOSSIER RESSOURCES POUR VOUS PERMETTRE DE SIMULER VOTRE ACTIVITE. IL EST VIVEMENT RECOMMANDE D'UTILISER UN CRAYON ET UNE GOMME)

LUNDI



/2

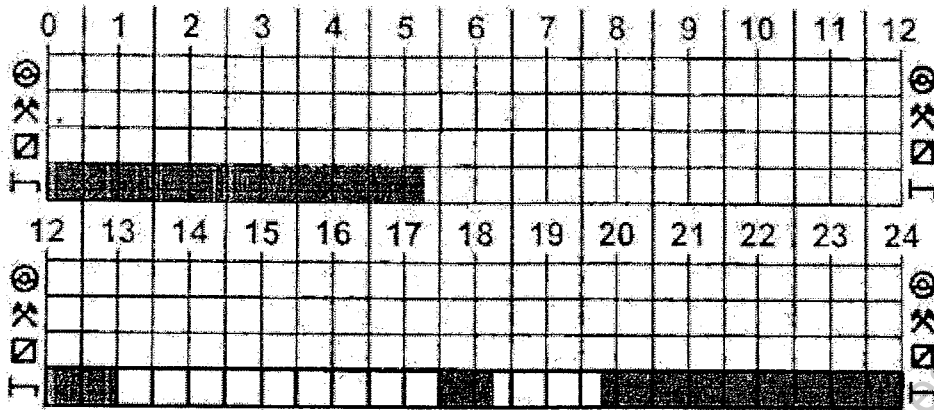
MARDI



/2

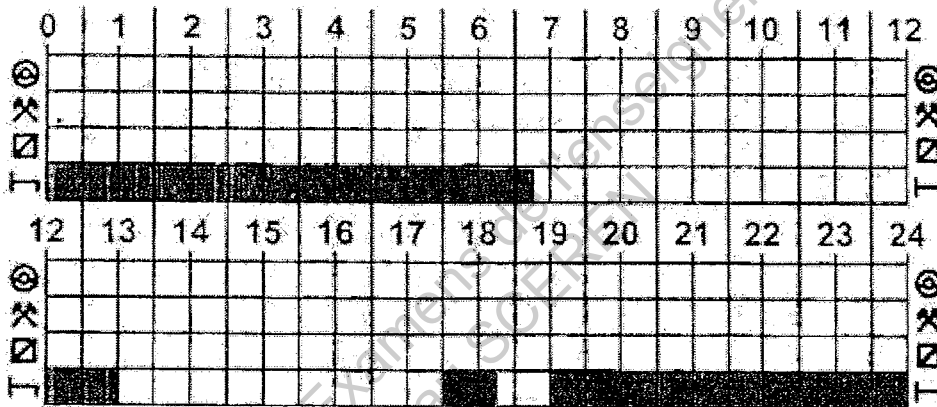
BEP CSTR	SESSION 2010	SUJET
Epreuve : EP3 Analyse		Page 5 / 7
Partie EP3.1 : Analyse de dossier		

MERCREDI



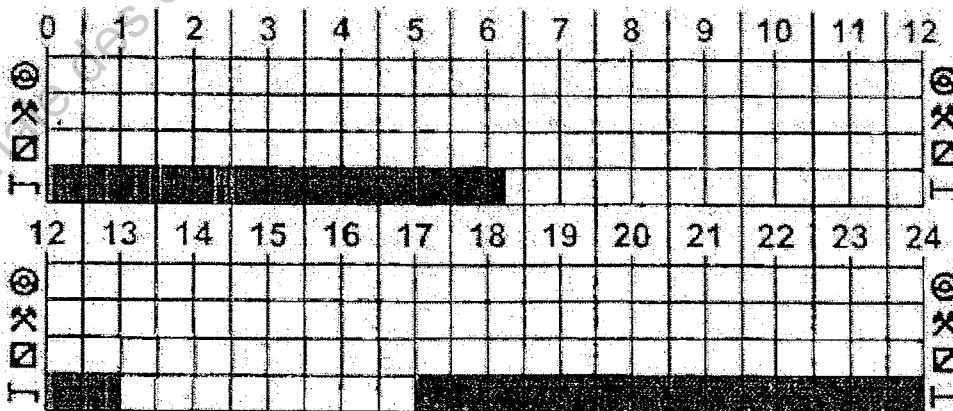
/2

JEUDI



/2

VENDREDI



/2

BEP CSTR		SESSION 2010	SUJET
Epreuve : EP3 Analyse			Page 6 / 7
Partie EP3.1 : Analyse de dossier			

Question 3.1 : En vous aidant du document ressource R2, quelle sera la distance totale parcourue cette semaine ?

/2

.....
.....

Question 3.2 : En vous aidant du document ressources R2, quelle quantité de carburant allez vous consommer pour effectuer le travail de votre semaine ?

/2

.....
.....

Question 3.3 : En vous aidant du document ressources R2, et en sachant que votre réservoir contient 550 litres, devrez vous refaire un appoint de carburant en cours de route ? Justifiez votre réponse.

/2

.....
.....

Question 3.4 : En vous aidant du document ressources R2, quel sera le coût **Hors Taxes** (TVA à 19.6%) du carburant consommé durant cette semaine ? réponse à 3 chiffres après la virgule en appliquant la règle des arrondis ?

/2

.....
.....

Base Nationale des Sujets d'Examens de l'Enseignement Professionnel
Réseau SCÉRÉN

BEP CSTR	SESSION 2010	SUJET
Epreuve : EP3 Analyse		Page 7 / 7
Partie EP3.1 : Analyse de dossier		