



SCEREN

SERVICES CULTURE ÉDITIONS
RESSOURCES POUR
L'ÉDUCATION NATIONALE

Ce document a été numérisé par le CRDP de Nancy pour la
Base Nationale des Sujets d'Examens de l'enseignement professionnel

Base Nationale des Sujets d'Examens de l'enseignement professionnel

Ce fichier numérique ne peut être reproduit, représenté, adapté ou traduit sans autorisation.

BARÈME

1^{ère} Partie : Forme de Commerce

- Document à rendre : Question 1 : Annexe 1
- Question 1 : 2 points
- Question 2 : 4 points

TOTAL : 6 points

2^{ème} Partie : Vérification de la livraison

- Document à rendre : Question 3 : Annexe 3
- Question 3 : 4 points
- Question 4 : 3 points

TOTAL : 7 points

3^{ème} Partie : Opération de Glisse

- Document à rendre : Question 5 : Annexe 5
- Question 5 : 7 points

TOTAL : 7 points

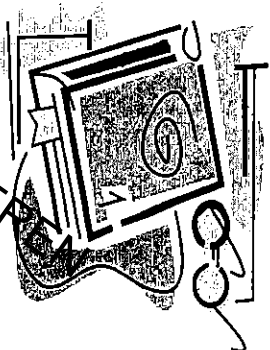
TOTAL 20 points

Base Nationale des Sujets d'Examens d'enseignement professionnel Réseau SCEREN

La société VISION PLUS est une franchise spécialisée en optique. Vous avez été recruté en tant que monteur-vendeur pour un CDD de 3 mois. Aujourd'hui, lundi 19 juillet, vous travaillez avec la responsable de la boutique qui vous confie différentes tâches.

Madame Baron est responsable de la boutique VISION PLUS à Nantes, le magasin est situé dans le centre commercial Anne de Bretagne.

Adresse : Zone Commerciale Sud
Route de Rennes
44000 Nantes



1^{ère} Partie : Forme de commerce

Pour commencer, Madame Baron vous interroge sur cette forme particulière de commerce qu'est la franchise.

Répondez aux questions 1 et 2 sur les Annexes correspondantes.

Question 1 : Expliquez ce qu'est la franchise.

Question 2 : Citez deux avantages et deux inconvénients d'adhérer à une franchise pour le franchisé.

2^{ème} Partie : Vérification de la livraison

Le fournisseur EMILOR envoie au magasin VISION PLUS la marchandise commandée vendredi 16 juillet. Vérifiez la commande (document 1) en vous aidant du bon de livraison (document 2), relevez les anomalies sur l'annexe 3. Après avoir repéré les anomalies, envoyez un message électronique à votre fournisseur, veillez à garder une copie de votre e-mail.

Question 3 : Relevez les anomalies concernant la livraison du 19 juillet N sur l'annexe 3.

Question 4 : Envoyez un e-mail à EMILOR pour leur faire part de ces anomalies, annexe 4, gardez une copie de votre mail sur l'informatique.

3^{ème} Partie : Opération de caisse

À la fermeture du magasin, Madame Baron vous demande de l'aider à faire la caisse. Vous devez remettre en banque l'excédent de fond de caisse, en effet, Madame Baron souhaite conserver un fond de caisse de 300 € pour demain.

Vous trouvez, document 3, le détail de la caisse pour la journée. Madame Baron vous transmet document 4, le montant du fond de caisse à conserver pour le lendemain.

Question 5 : Complétez le bordereau de remise d'espèces à la Banque. Le compte de VISION PLUS est domicilié à la Banque de Commerce de l'Ouest, agence Morry, code guichet 12344, n° de compte 987654321.

1 - Expliquez ce qu'est la franchise.

ANNEXE 1

Base Nationale des Sujets d'Examens d'enseignement professionnel Réseau SCEREN

2 - Citez deux avantages et deux inconvénients de adhérer à une franchise pour le franchisé.

ANNEXE 2

AVANTAGES

◆

INCONVÉNIENTS

◆

◆

◆

Base Nationale des Sujets d'Examens d'enseignement professionnel Réseau SCEREN

Document 1 : Commande

VISION PLUS

Centre Commercial Anne de Bretagne
Zone commerciale Sud
Route de Rennes
44 000 Nantes

☎ : 02 99 56 60 02
Fax : 02 99 56 61 12
@ vision+@orange.fr

Commande n° : 2520-VP

Date : ...16 juillet N.....

À destination de :

EMILOR
Service Commande
À l'attention de Mlle Lucile BERLAND
26 rue de la paix
21600 Longvic

Monsieur,
Merci de nous livrer dans les plus brefs délais les montures suivantes :

Références montures	Quantité	Prix unitaire
1528-r	7	56,50 €
1508-t	12	75,00 €
5528-P	10	49,90 €
15566	8	60,85 €
1998-z	5	93,25 €
1581-l	2	50,00 €

Très cordialement,
Joelyne Barron

Base Nationale des Sujets d'Examens d'Enseignement professionnel Réseau CCFEREN

EMILOR

Bon de livraison n°25-2006

Établi en 3 exemplaires
Date : 19 juillet N

Références montures	quantité	Prix unitaire
1528-r	7	56,50 €
1997-z	5	93,25 €
1508-t	12	75,00 €
5528-p	10	49,90 €
1881-l	2	50,00 €
1996-z	5	93,25 €
5530-p	1	109,00 €
1500-t	7	39,90 €




3 - Relevez les anomalies

Annexe 3

Base Nationale des Sujets d'Examens d'enseignement professionnel Réseau SCEREN

4 - Envoyez un mail à EMILOR pour leur signifier les anomalies.

Annexe 4

Envoyer | Enregistrer le brouillon |  Pièces jointes ▼ |  |  Outils ▼ | Annuler

A :

Cc :

Cdi :

Objet :

Enregistrer une copie de ce message dans le dossier Messages envoyés

Base Nationale des Sujets d'Examens d'enseignement professionnel Réseau SCEREN

Document 3 : Détail de la caisse pour la journée

2 billets de 500 €	21 pièces de 2,00 €
9 billets de 200 €	15 pièces de 1,00 €
4 billets de 100 €	14 pièces de 0,50 €
7 billets de 50 €	12 pièces de 0,20 €
5 billets de 20 €	25 pièces de 0,10 €
8 billets de 10 €	12 pièces de 0,05 €
10 billets de 5 €	20 pièces de 0,02 €
	10 pièces de 0,01 €

Document 4 : Montant du fond de caisse à conserver pour le lendemain.

1 billet de 50 €	21 pièces de 2,00 €
3 billets de 20 €	15 pièces de 1,00 €
8 billets de 10 €	14 pièces de 0,50 €
8 billets de 5 €	12 pièces de 0,20 €
	25 pièces de 0,10 €
	12 pièces de 0,05 €
	20 pièces de 0,02 €
	10 pièces de 0,01 €

Base Nationale des Sujets d'Examens d'enseignement professionnel
 Réseau SCEREN

Annexe 5 : bordereau de remise d'espèces

BANQUE DE COMMERCE DE L'OUEST

Détail des espèces

- Versées Demandées

Agence :

Date :

Nom et adresse du client :

.....

Code guichet :

N° de compte :

Nombre	Montant
	Billets de 500
	Billets de 200
	Billets de 100
	Billets de 50
	Billets de 20
	Billets de 10
	Billets de 5
	Pièces de 2
	Pièces de 1
	Pièces de 0,50
	Pièces de 0,20
	Pièces de 0,10
	Pièces de 0,05
	Pièces de 0,02
	Pièces de 0,01
TOTAL	

Base Nationale des Sujets d'Examens d'enseignement professionnel Réseau SCEREN