



SERVICES CULTURE ÉDITIONS  
RESSOURCES POUR  
L'ÉDUCATION NATIONALE

**Ce document a été numérisé par le CRDP de Lille pour la  
Base Nationale des Sujets d'Examens de l'enseignement professionnel**

Ce fichier numérique ne peut être reproduit, représenté, adapté ou traduit sans autorisation.

# Le petit chaperon rouge à la manière de Pablo Picasso... Le flaconnage



À l'occasion de l'exposition à la BNF (bibliothèque nationale de France) sur le thème des contes de fées, les musées de Paris s'associent afin de créer un flacon de parfum sur le thème «du grand méchant loup et du petit chaperon rouge» à la manière de Pablo Picasso...

## Demande de réalisation

Imaginer la forme d'un flacon de parfum sur le thème «du petit chaperon rouge et du grand méchant loup», en utilisant les caractéristiques plastiques de l'oeuvre de Pablo Picasso. Vous utiliserez le gabarit de flaconnage mis à votre disposition (pages 3/4 et 4/4), ainsi que la documentation CHANEL 5 (page 4/4) sur le thème du petit chaperon rouge.

- 1- Analyse graphique
- 2- Recherches sur calques
- 3- Proposition finale

### 1- Analyse graphique



À partir des deux oeuvres de Picasso, il vous est demandé de relever graphiquement dans les différents espaces prévus à cet effet, tour à tour, lignes, formes, valeurs et couleurs.  
Technique : crayons de couleur, feutre fin noir.

Quelle oeuvre associeriez-vous au loup? Quelle oeuvre associeriez-vous au petit Chaperon rouge ?

Détail choisi de l'oeuvre GUERNICA



Portrait de Marie Thérèse



Lignes / Formes

--	--	--	--

Couleurs / Valeurs

Titre de l'oeuvre : .....

Personnage associé : .....

Lignes / Formes

--	--	--	--

Couleurs / Valeurs

Titre de l'oeuvre : .....

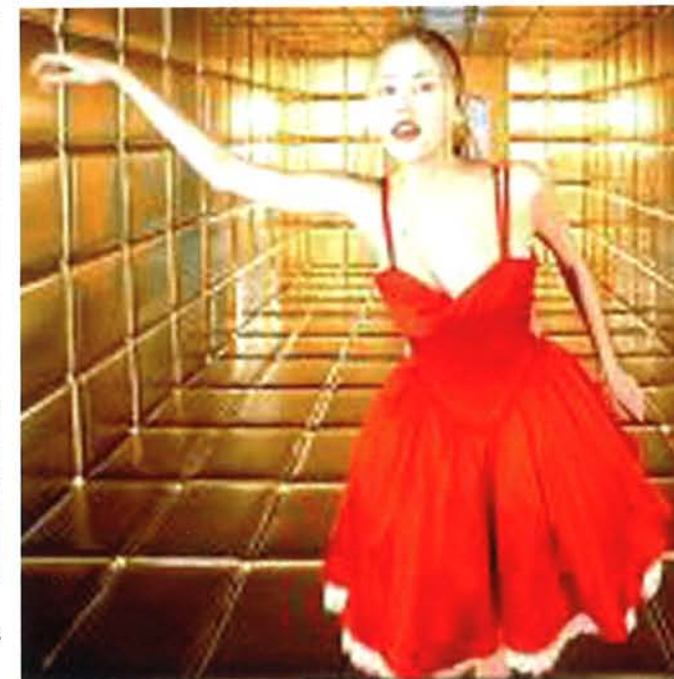
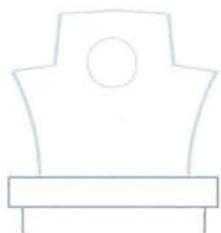
Personnage associé : .....

### 3-Proposition finale + visuels CHANEL



Après avoir effectué le choix d'une recherche, vous ferez évoluer celle-ci dans le gabarit ci-dessous.

Votre flacon définitif est à réaliser en couleur.  
Technique : crayons de couleur, feutre fin noir.



#### Critères d'évaluation

Relevé graphique  
\*pertinence du relevé.  
\*Justesse de l'association oeuvre / personnage.

Recherches  
\*Respect du mode opératoire.  
\*Adéquation du personnage et des moyens plastiques.  
\*Qualités graphiques.

Proposition finale  
\*Qualités graphiques / soin.  
\*Richesse des formes proposées.