



SERVICES CULTURE ÉDITIONS
RESSOURCES POUR
L'ÉDUCATION NATIONALE

**Ce document a été numérisé par le CRDP de Montpellier pour la
Base Nationale des Sujets d'Examens de l'enseignement professionnel**

Ce fichier numérique ne peut être reproduit, représenté, adapté ou traduit sans autorisation.

Mention Complémentaire Joannerie

ÉPREUVE PONCTUELLE

E2 : Dessin et réalisations techniques

3^{ème} partie : Analyse de fabrication et réalisation

Cette partie comporte : 2 pages de texte
 2 planches techniques

	Session 2011	SUJET		Tirages
M.C. Joannerie		Code examen :		
Épreuve : E2 : Dessin et réalisations techniques 3^{ème} partie : Analyse de fabrication et réalisation (140 points)		Durée : 24 h maxi	Coef. : 5 Page : 1/5	

A la vue de la maquette du pendentif contemporaine, votre cliente l'accepte et vous demande de le réaliser.

Ce pendentif est représenté sur le document joint.

Travail demandé :

- 1) De rédiger l'analyse de fabrication sur feuille de copie
- 2) De réaliser le pendentif d'après le dessin échelle 1:1

Descriptif :

A) Plateau bombé (Parties A, B, C et D)

- Partie A en plané maillechort d'épaisseur 15/10^{ème} de mm : diamètre final de 30 mm, 5 mm de hauteur avant découpe (partie A)
- Mise en pierres conforme au dessin, avec mise à jour
- Bâtages B et C en fil carré maillechort de 10/10^{ème} de mm, à assembler à l'aide du pont en fil rectangle maillechort de 6 par 12 mm (partie D : rayon de 8,50 mm)

E) Motif central calibré (Parties E et F)

- Partie E en plané maillechort de 20/10^{ème} de mm
- Mise en pierre pour six calibrés taillés sur œuvre selon dessin avec mise à jour, avec clous en fil laiton de 12/10^{ème} de mm (parties F).

G) Calotte de perle (Parties G et H)

- Calotte en plané laiton de 8/10^{ème} de mm pour perle de 8 mm de diamètre (partie G), avec fil carré vrillé en laiton de 8/10^{ème} de mm pour former le pivot (partie H).

I) Bélière pendentif (Partie I)

- Bélière en plané laiton de 10/10^{ème} de mm à raccorder sur le bâtage (partie B).

Pour être terminé, ce pendentif sera rendu émerisé et non poli, étiqueté à votre nom.

	Session 2011	SUJET			Tirages
M.C. Joaillerie	Code examen :				
Épreuve : E2 : Dessin et réalisations techniques 3^{ème} partie : Analyse de fabrication et réalisation (140 points)	Durée : 24 h maxi	Coef. : 5	Page : 2/5		

CRITERES D'EVALUATION

1° Analyse de fabrication

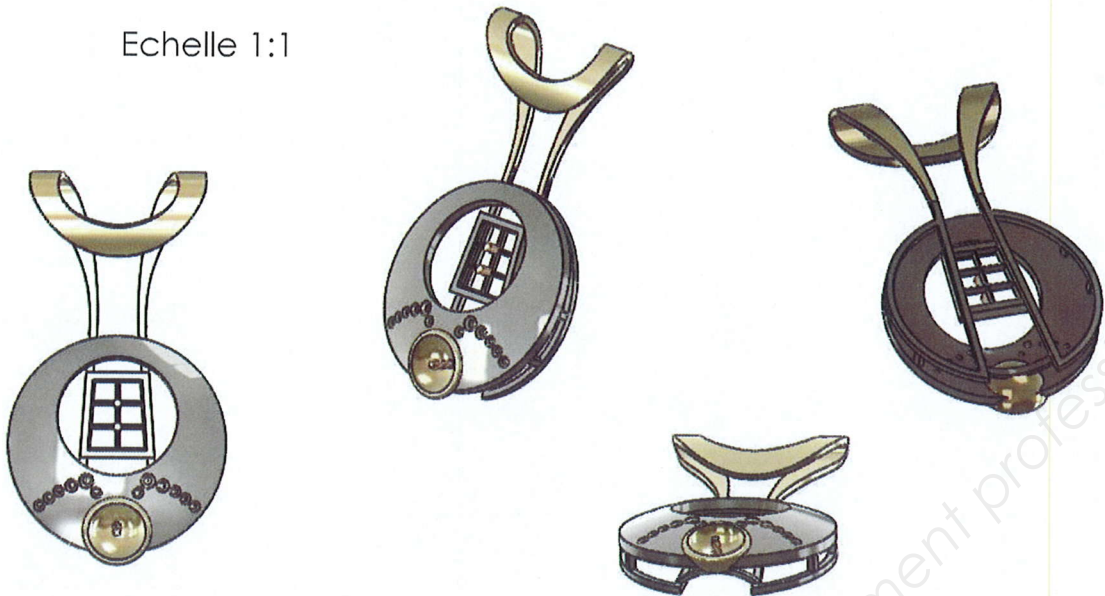
- Logique de la démarche..... / 4 points
- Développement de l'analyse de fabrication (croquis, explications...)..... / 4 points
- Outillage adapté et vocabulaire propre au métier..... / 2 points

2° Réalisation

- Mise en pierre et mise en calibré...../ 20 points
- Mise à jour/ 20 points
- Pièce sertissable...../ 20 points
- Régularité du bâtage...../ 15 points
- Respect des dimensions...../ 15 points
- Qualité des brasures (bien dosées et bien coulées)/ 15 points
- Aplomb et harmonie de la bélière..... / 15 points
- Pièce rendue assemblée et émerisée au papier fin/ 10 points

	Session 2011	SUJET		Tirages
M.C. Joaillerie	Code examen :			
Épreuve : E2 : Dessin et réalisations techniques 3^{ème} partie : Analyse de fabrication et réalisation (140 points)	Durée : 24 h maxi	Cœf. : 5	Page : 3/5	

Echelle 1:1

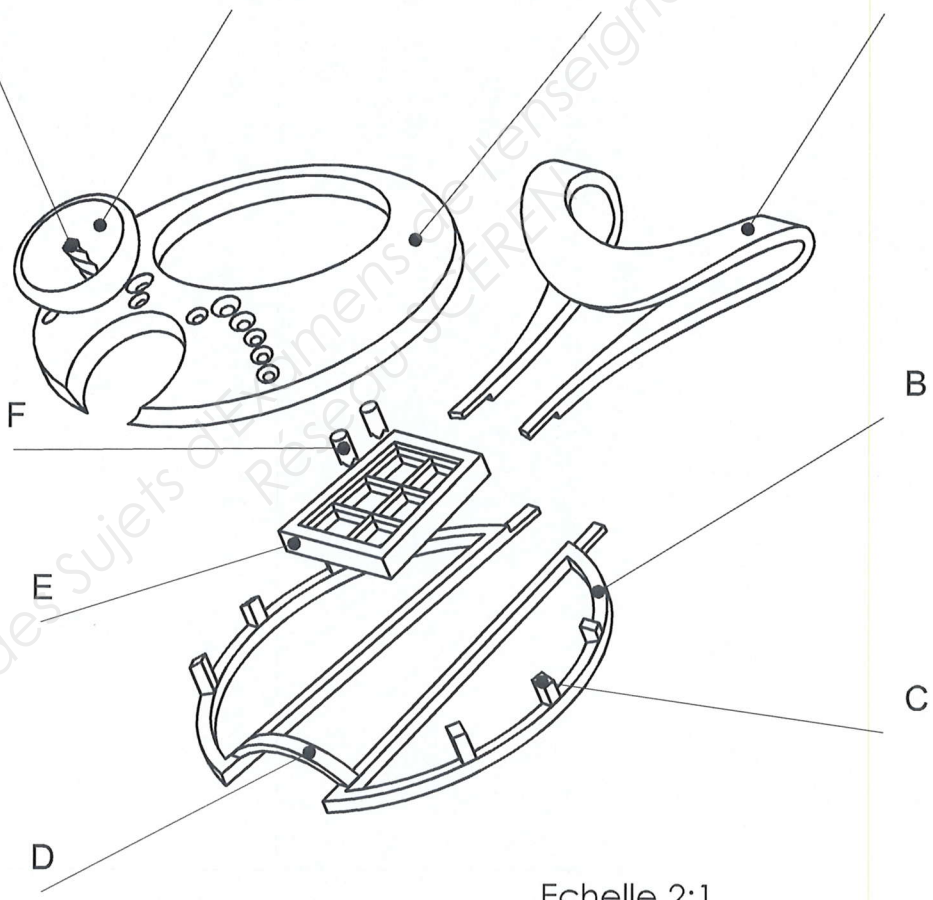


H

G

A

I



F

E

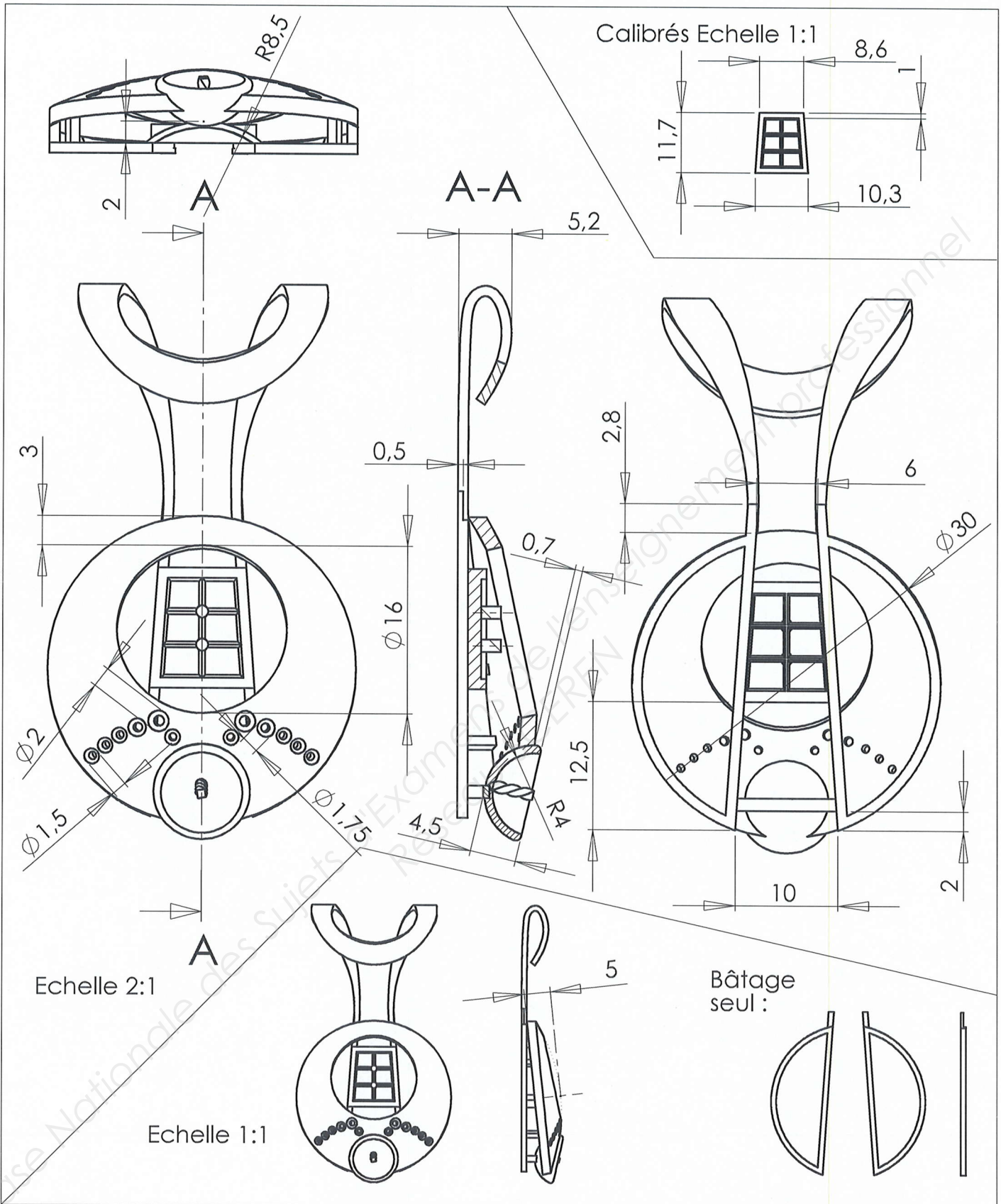
D

B

C

Echelle 2:1

	Session 2011	SUJET	
Mention complémentaire Joaillerie	Durée : 24 heures		
Epreuve E2 - 3ème partie Analyse de fabrication et réalisation			
	140 points		4/5



	Session 2011	SUJET	
Mention complémentaire Joaillerie	Durée : 24 heures		
Epreuve E2 - 3ème partie Analyse de fabrication et réalisation			
	140 points		5/5

Licence d'éducation SolidWorks
A titre éducatif uniquement