



SERVICES CULTURE ÉDITIONS  
RESSOURCES POUR  
L'ÉDUCATION NATIONALE

**Ce document a été numérisé par le CRDP de Bordeaux pour la  
Base Nationale des Sujets d'Examens de l'enseignement professionnel**

**session 2011**

**BTS INDUSTRIES DES MATÉRIAUX SOUPLES  
CHAMP HABILLEMENT - OPTION MODELISME**

**CONCEPTION - CONSTRUCTION  
U.51 - TRADUCTION DES SPÉCIFICATIONS  
ESTHÉTIQUES**

**SESSION 2011**

**Durée : 1 heure 30**

**Coefficient : 1**

**Ce sujet comprend :**

Sommaire des documents .....	page 1/3
Sujet .....	page 2/3
Planche iconographique .....	page 3/3

**Dès que le sujet vous est remis, assurez-vous qu'il est complet.  
Le sujet comporte 3 pages, numérotées de 1/3 à 3/3.**

BTS Industries des matériaux souples - champ habillement		Session 2011
U. 51: Traductions des spécifications esthétiques	IMBTRA / hab	Page : 1/3

## « CONSTRUCTIVISME »

Certains créateurs, comme Nicholas Ghesquière pour Balenciaga, semblent s'être inspirés du langage visuel des constructivistes (avant-garde artistique russe des années 20) pour leurs dernières collections. Une nouvelle esthétique qui possédait une **audace et une vitalité pleines d'optimisme**.

Les éléments forts choisis dans cet univers :

- **les formes géométriques** (volumes des vêtements et découpes).
- **les organisations de surfaces dynamiques** obtenues par la juxtaposition de surfaces de couleurs et d'éléments graphiques.

### Travail demandé :

Vous vous inspirerez des composantes de la page d'ambiance présentée en annexe (gamme couleur, rythmes, motifs...), pour proposer une veste pour femme dans le même esprit.

Vous présenterez votre projet de modèle sous la forme :

- d'une **figurine** de face en **couleur**
- d'une **vue de dos à plat** du modèle, en noir et blanc
- **d'annotations** et de **croquis de détails techniques**
- le tout mis en page sur un format A3

### **Contraintes :**

- saison printemps/été 2011
- veste à manches longues
- mixage de couleurs, de textures et de graphismes différents
- respecter l'esprit de la collection présenté dans l'illustration

### **Critères d'évaluation :**

- pertinence de l'exploitation des documents ..... 3 pts
- créativité du modèle ..... 3 pts
- qualités plastiques et graphiques (vêtement, figurine) ..... 5 pts
- précision du dessin à plat ..... 3 pts
- lisibilité des détails techniques ..... 2 pts
- pertinence des annotations d'ordre esthétique, technique et fonctionnel ..... 2 pts
- qualité de la communication (organisation, typographies et visuels) ..... 2 pts

BTS Industries des matériaux souples - champ habillement		Session 2011
U. 51: Traductions des spécifications esthétiques	IMBTRA / hab	Page : 2/3





Balenciaga -été 2010



Vionnet - été 2010



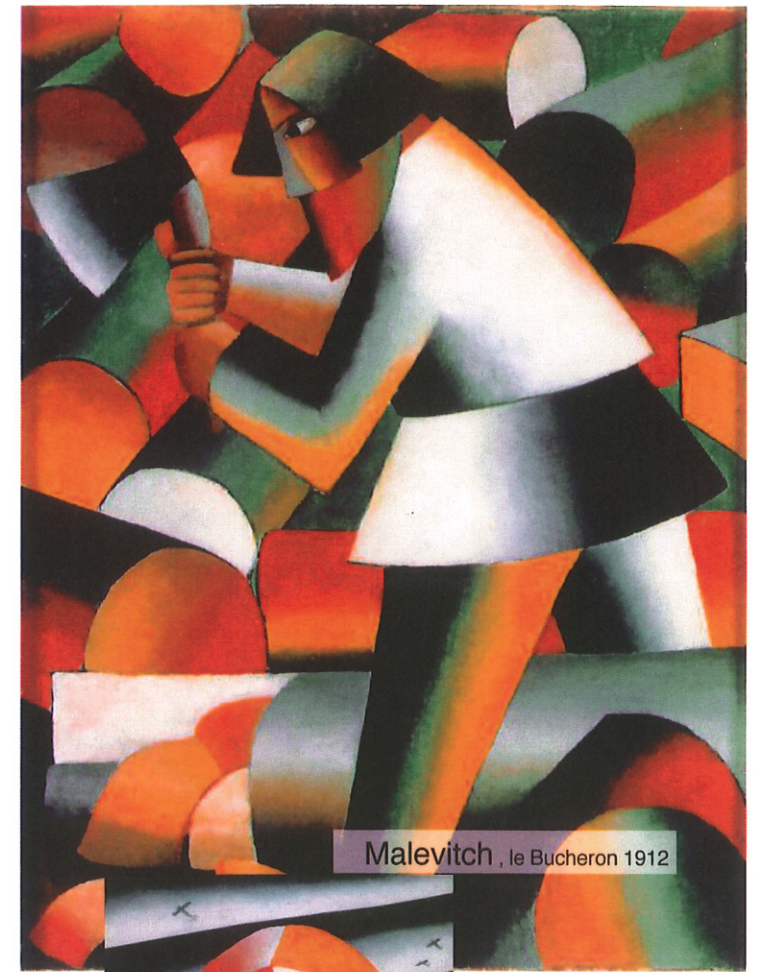
Malevitch, "Supremus n°50", 1915



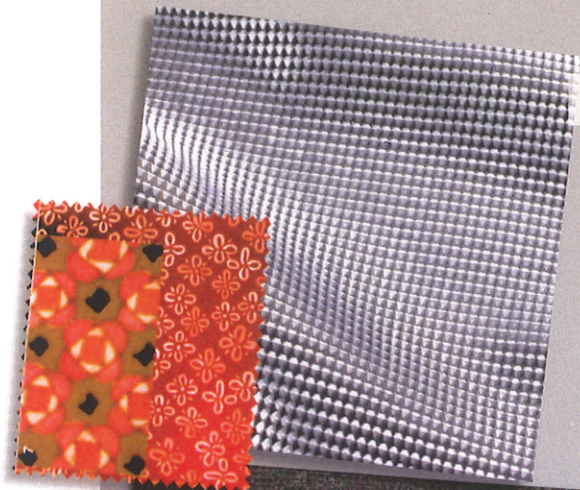
Balenciaga - été 2010



Malevitch, "Croix noire sur fond rouge", 1915



Malevitch, le Bucheron 1912



Balenciaga - été 2010

