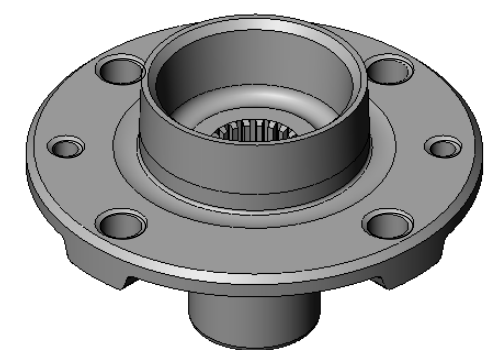
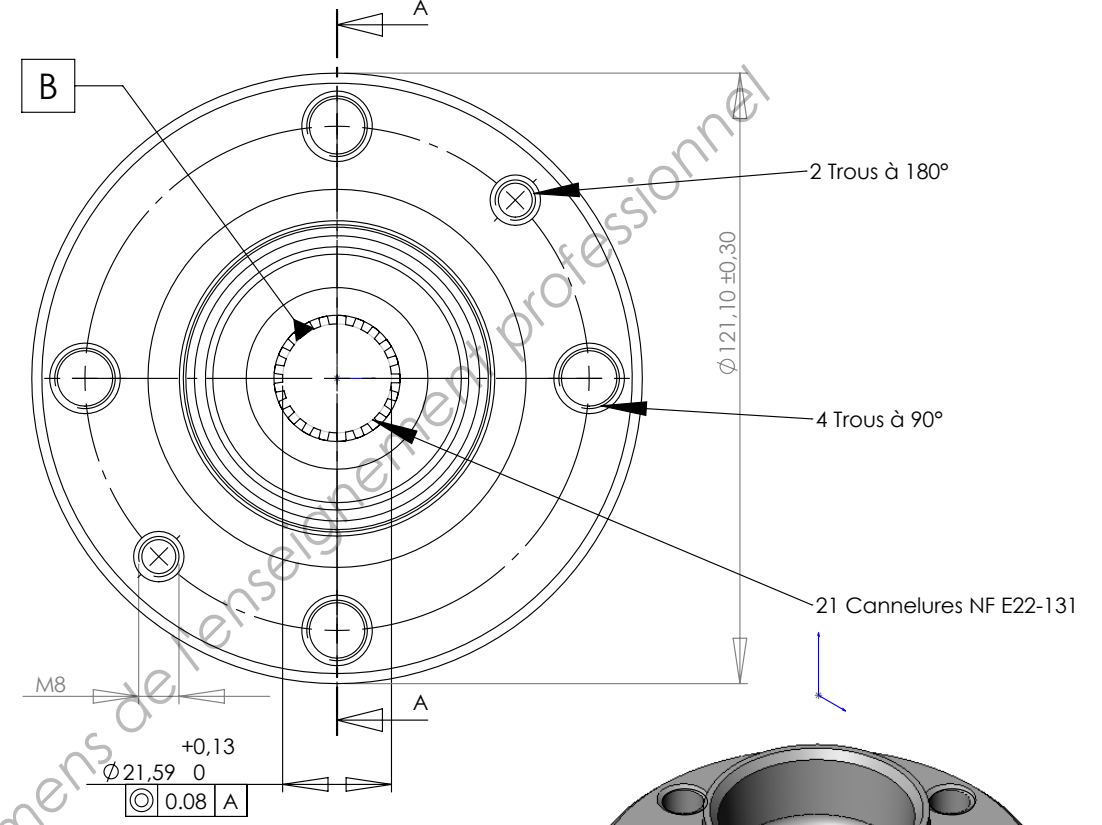
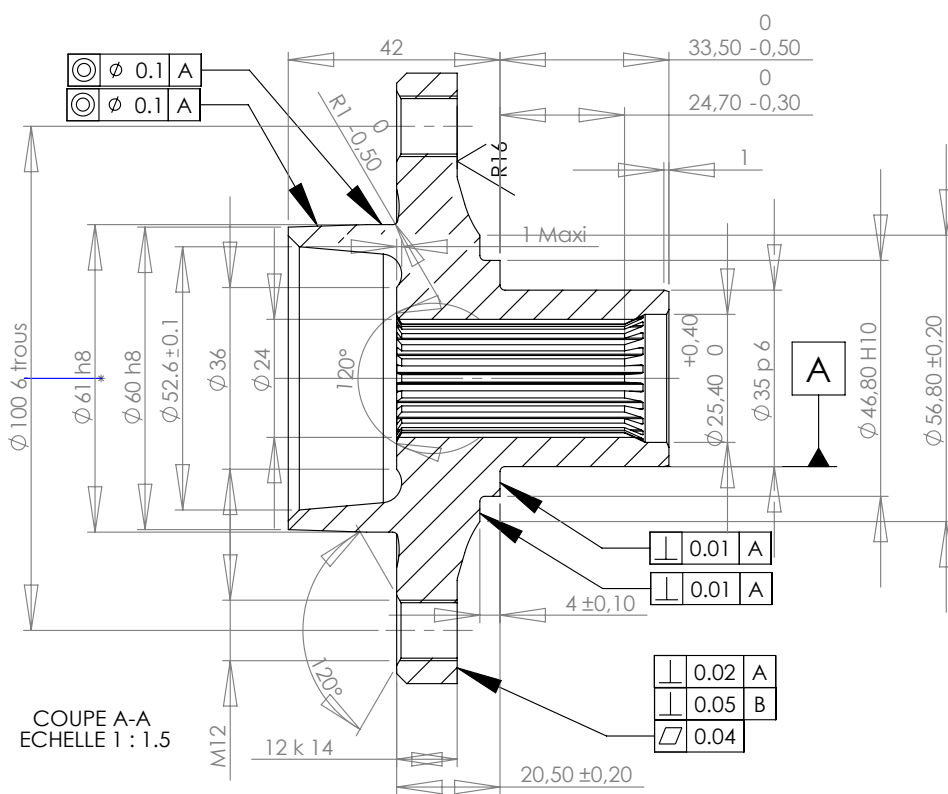




SERVICES CULTURE ÉDITIONS  
RESSOURCES POUR  
L'ÉDUCATION NATIONALE

**Ce document a été numérisé par le CRDP de Bordeaux pour la  
Base Nationale des Sujets d'Examens de l'enseignement professionnel**

**session 2011**



COUPE A-A  
ECHELLE 1 : 1.5

Tolérances générales ISO 2768 mk

| Tolérances et écarts admissibles selon l'EN 10243   |                                  |  |                                  |                    |
|---|----------------------------------|--|----------------------------------|--------------------|
| Masse de forgeage   | Masse du solide enveloppe        | Coefficient de complexité de forme   | Catégorie d'acier utilisé        | Classe de forgeage |
| Kg  | Kg                               |  |                                  |                    |
| Type de cote  | Tolérances et écarts admissibles | Type de cote   | Tolérances et écarts de forgeage |                    |
| Cote de longueur (1)  |                                  | Bavure de bécoupage  | Hauteur                          |                    |
|   |                                  |  | Largeur                          |                    |
| Cotes de largeur /diamètre(1)   |                                  | Bavure d'infiltration de joint   | Hauteur                          |                    |
|   |                                  |  | Largeur                          |                    |
| Cotes hauteur (1)   |                                  | Tolérances spéciales   |                                  |                    |
| Cotes d'épaisseur/diamètre (1)  |                                  | Congés de raccordement et arrondis d'arêtes selon le tableau 6 (sur pochette règlette) |                                  |                    |
| Déport (2)  |                                  | Profondeurs de imperfections de surface selon 5.2.4.3.                                 |                                  |                    |
| Saillie résiduelle de bavure(+), profondeur de chanfrein(-)(2)  |                                  |  |                                  |                    |
| Rectitude et planéité (2)   |                                  |  |                                  |                    |
| 1) Pour les dimensions internes, les valeurs numériques pour les écarts (+) ou (-) sont interchangeables. |                                  |  |                                  |                    |
| 2) En plus des autres tolérances.   |                                  |  |                                  |                    |

| Rep. | Nb. | Désignation         | Observations     | Matière  |
|------|-----|---------------------|------------------|--|
|      |     | Echelle : 1:1.5     | Date : 24/1/2011 | Dessiné : N. Nebout  |
|      |     | MOYEU_AVANT_E5_2011 |                  |  |
|      |     |                     |                  | C45  |
|      |     |                     |                  | Lycée <i>Marie Curie</i>   |
|      |     |                     |                  | B. T. S.<br>Mise en Forme des Matériaux par Forgeage                                 |
|      |     |                     |                  | Bd. Pierre de COUBERTIN<br>60180 NOGENT SUR OISE<br>Tél / Fax / Rép : 03 44 74 31 71 |