



SERVICES CULTURE ÉDITIONS
RESSOURCES POUR
L'ÉDUCATION NATIONALE

**Ce document a été numérisé par le CRDP de Bordeaux pour la
Base Nationale des Sujets d'Examens de l'enseignement professionnel**

session 2011

BTS ESTHÉTIQUE COSMÉTIQUE

MISE EN VALEUR DES PRODUITS ET DES SERVICES

Session 2011

Durée : 2 heures
Coefficient : 1

Matériel autorisé

- Toutes les calculatrices de poche y compris les calculatrices programmables, alphanumériques ou à écran graphique à condition que leur fonctionnement soit autonome et qu'il ne soit pas fait usage d'imprimante conformément à la circulaire N°99-186 du 16/11/1999.
- Tout autre matériel est interdit.

Les produits susceptibles de provoquer des émanations toxiques sont interdits.
Les techniques sèches et poudreuses devront être protégées par un papier machine de même format que la planche, scotché en tête de feuille.

Seuls les supports et matériaux fournis par le centre d'examen sont autorisés.

NB : À la fin de l'épreuve vous devrez remettre vos formats A3 non pliés.

Dès que le sujet vous est remis, assurez-vous qu'il est complet.
Le sujet comporte 6 pages, numérotées de 1/6 à 6/6.

| | | |
|---|----------------|--------------|
| BTS ESTHÉTIQUE COSMÉTIQUE | | Session 2011 |
| Mise en Valeur des Produits et des Services | Code : ETE4VPS | Page 1/6 |

Le maquillage à l'honneur

La marque de maquillage MAKE UP FOREVER présente ses produits et ses services (formations et réalisations de projets événementiels) dans un salon international de cosmétique à Paris.

Au regard des visuels du site web de cette marque et après observation de stands promotionnels existants, il vous est demandé d'effectuer quelques choix d'aménagement d'un stand qui mettra en avant les produits mais aussi les réalisations de cette marque pour le salon.

Le schéma perspectif, qui vous est proposé page 6/6, présente l'organisation des volumes et leur répartition fonctionnelle.

Pour promouvoir les maquillages et les possibilités des produits vendus, des démonstrations sont réalisées sur place par des maquilleurs professionnels sur un podium.

Vous remarquerez son emplacement sur le stand.

À vous de concevoir la mise en couleurs ainsi que l'intégration de visuels et du logo de la marque, afin de définir l'ambiance du stand.

Demande de réalisation

1^{ère} partie sur la page 3/6

Analyser les choix plastiques du site web et des produits (couleurs, composition, matières, références culturelles) à l'aide de **croquis annotés, palettes chromatiques et schémas.**

Ce travail sera réalisé autour du visuel à analyser.

Technique de réalisation : crayon mine de plomb, feutres et crayons de couleurs, aquarelles, pastels secs, encres et fusains.

2^{ème} partie sur la page 6/6

Proposer une mise en valeur du stand en exploitant votre précédente analyse et en respectant le cahier des charges suivant :

- Intégrer les visuels et le logo sur les panneaux de mise en valeur de la marque (repérés sur le schéma réduit).

Vous pouvez découper et coller les documents de la page 4/6. On vous demande de jouer sur des variations d'échelle et de cadrage.

- Mettre en couleur les sols, le plafond circulaire, les murs et la banque d'accueil.
- Sélectionner, par découpage et collage, 3 modèles de siège répondant aux 3 destinations distinctes :

assise pour le modèle à maquiller

assise pour les spectateurs

assise client pour la banque d'accueil

Vous pouvez vous aider des documents proposés en page 5/6.

Argumenter vos choix plastiques (couleur, graphisme, texture et exploitation des visuels) et justifier votre choix de mobiliers (rapport forme/fonction/destination).

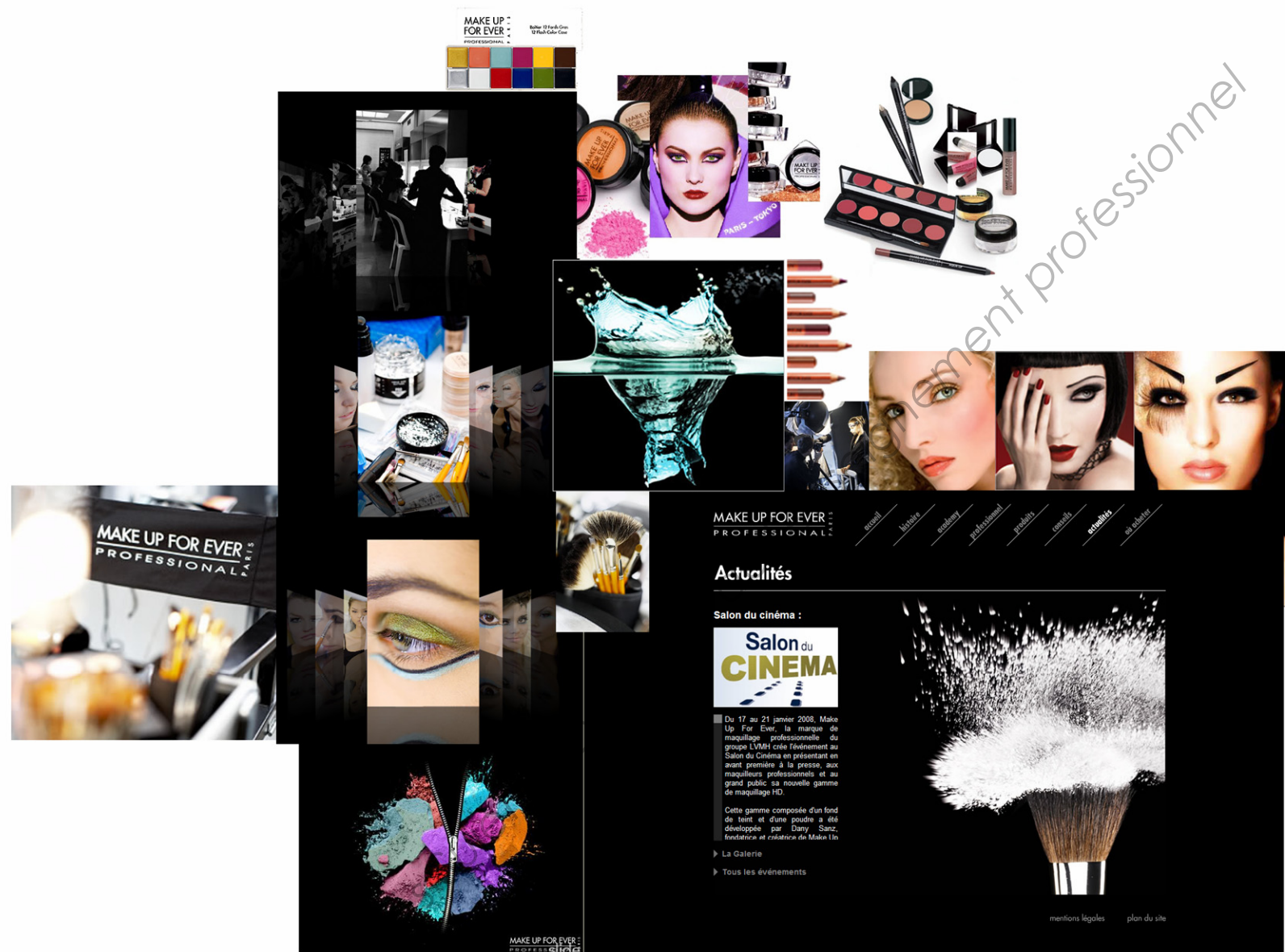
Temps conseillé

1^{ère} partie 45 mn

2^e partie 75 mn

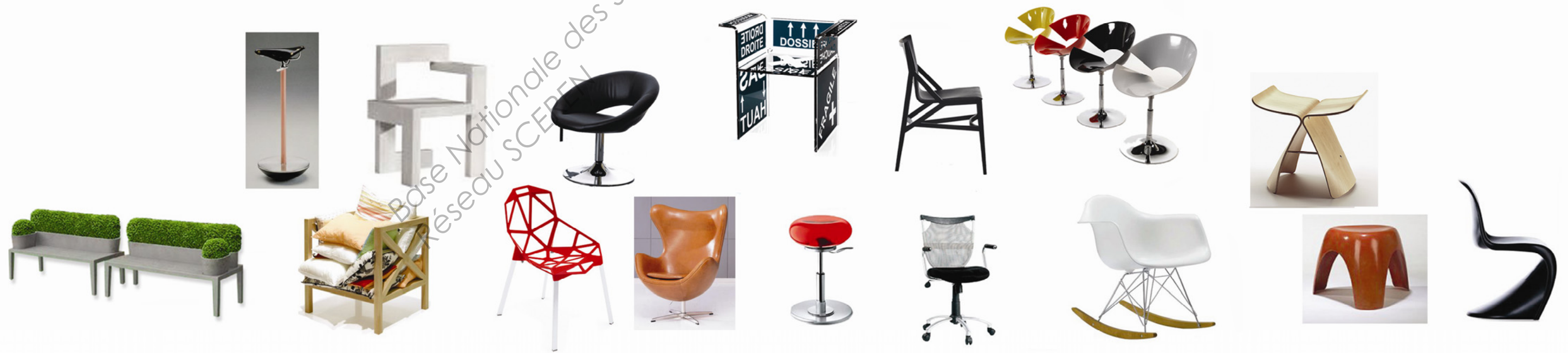
CRITÈRES D'ÉVALUATION

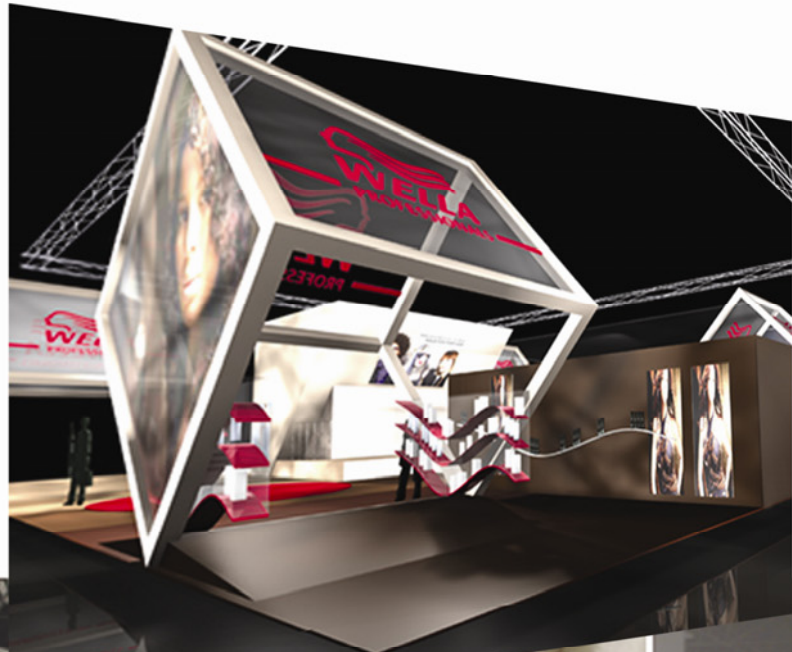
- Justesse et richesse plastique de l'analyse des documents ;
- Respect du cahier des charges ;
- Évidence des références aux documents et adaptation à l'univers de la marque ;
- Cohérence du commentaire justifiant les choix ;
- Qualité de communication et de présentation du projet.



Organiser l'analyse autour des visuels

Base Nationale
Réseau SCEREN





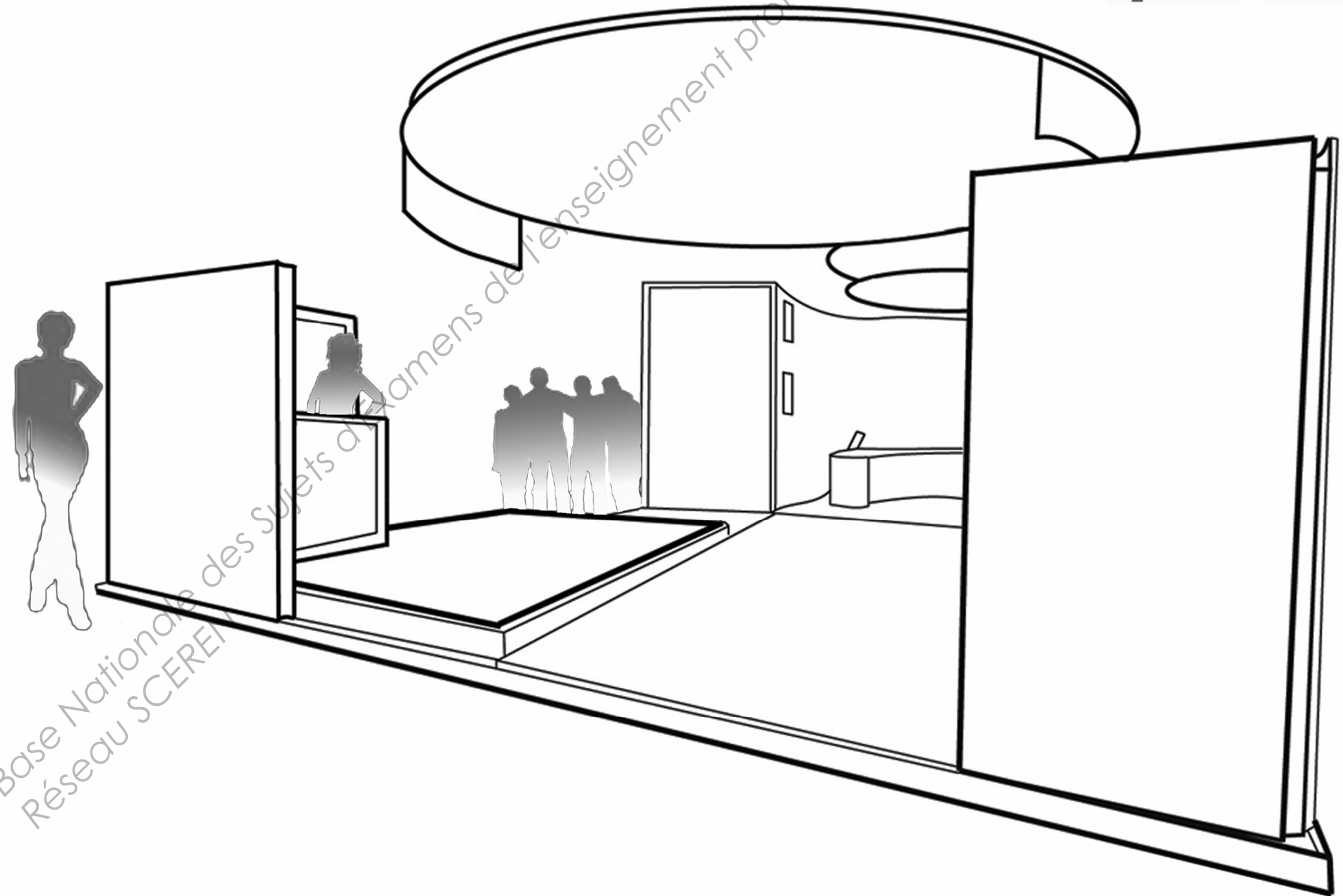
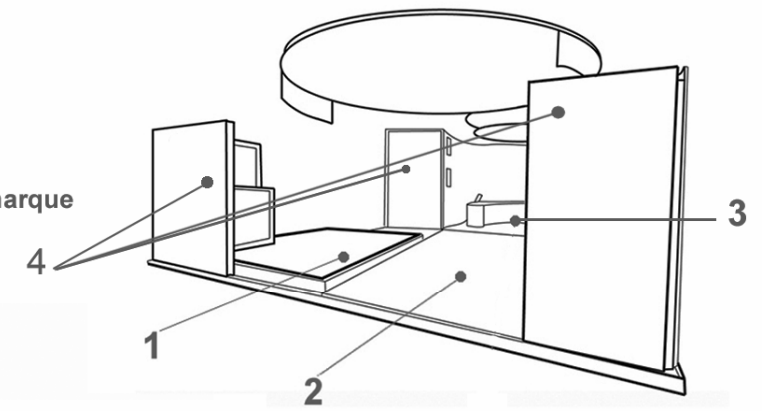
Exemples de stands de cosmétique, de parfumerie et de coiffure



Base Nationale des Sujets d'Examens de l'Enseignement Professionnel
Réseau SCEREN

Modèles de sièges sélectionnés
(découper les modèles sur la page 516)

1. Podium de démonstration
2. Espace pour les spectateurs
3. Banque d'accueil
4. Panneaux de mise en valeur de la marque



Commentaires justificatifs