



SERVICES CULTURE ÉDITIONS
RESSOURCES POUR
L'ÉDUCATION NATIONALE

**Ce document a été numérisé par le CRDP de Montpellier pour la
Base Nationale des Sujets d'Examens de l'enseignement professionnel**

Ce fichier numérique ne peut être reproduit, représenté, adapté ou traduit sans autorisation.

BACCALAUREAT PROFESSIONNEL

ARTISANAT ET METIERS D'ART

**OPTION METIERS DE L'ENSEIGNE ET DE LA
SIGNALETIQUE**
OPTION VERRERIE SCIENTIFIQUE ET TECHNIQUE

SESSION 2011

E2 : EPREUVE DE TECHNOLOGIE ET ARTS APPLIQUES

SOUS- EPREUVE B2- UNITE 22

**HISTOIRE DE L'ART DU VERRE ET
PROJET D'ARTS APPLIQUES**

A grafer dans une copie modèle EN

BACCALAUREAT PROFESSIONNEL		SUJET	SESSION 2011
1106-AMA SM T B	Durée : 3 h	Coefficient 1	Page 1/7

PREMIERE PARTIE- HISTOIRE DE L'ART

Vous répondrez directement sur cette feuille en vous appuyant sur l'observation de la planche 3/7.
(temps conseillé :25 mn)

1° DEMANDE :

Document A

En 1978 le designer Alessandro MENDINI présente le fauteuil **Celidonia** influencé par différentes périodes stylistiques:

a) La forme du fauteuil

Vous identifierez son esprit d'inspiration en entourant une des propositions ci-dessous :

NEOCLASSICISME BAROQUE ART DECO ART NOUVEAU

b) Le décor coloré

Vous repèrerez le mouvement artistique l'ayant inspiré, le resituerez dans le temps, le définirez et identifierez deux de ses principaux artistes :

- Mouvement : **FUTURISME SURREALISME POINTILLISME MINIMALISME**
- Période :
- Définition :
-
-
- 2 Artistes :

2° DEMANDE :

Les documents D sont caractéristiques de l'œuvre d'un artiste et du mouvement pictural dont il fut un des chefs de file.

- a) Vous nommerez cet artiste :
- b) Vous identifierez ce mouvement pictural :
- c) Vous repèrerez ci-dessous l'objectif principal de ce mouvement (réponse à cocher)
 - o **Expression des caractéristiques de la vie quotidienne**
 - o **Suggestion du mouvement au moyen d'effets optiques**
 - o **Exaltation de la civilisation urbaine, de la machine et de la vitesse**

3° DEMANDE :

Documents B et C

Les documents B et C présentent des liens visuels avec les **trois documents D**. Vous identifierez la liste les réunissant parmi les propositions ci-dessous (réponse à cocher)

- o **répétition formelle, composition abstraite, harmonie colorée**
- o **répétition formelle, composition verticale, harmonie colorée chaude**
- o **répétition formelle, répétition structurelle, harmonie colorée**

4° DEMANDE :

Le document E représente la **Galerie des Glaces**.

- a) Vous rappellerez la période d'édification de cet espace :
- b) Vous resituerez géographiquement ce lieu :
- c) Vous identifierez les différentes créations verrières de ce lieu :
-
-
-
- d) Vous justifierez l'appellation "Galerie des Glaces"
.....
.....
.....
- e) Vous présenterez les techniques de production des créations justifiant cette appellation. Vous restituerez ces informations dans leur contexte historique, politique et géographique de l'époque.
.....
.....
.....
.....
.....
- f) Vous relèverez sur la reproduction photographique ci-dessous : **le point de fuite en vert**
la ligne d'horizon en bleu



BACCALAUREAT PROFESSIONNEL		SUJET	SESSION 2011
1106-AMA SM T B	Durée : 3 h	Coefficient 1	Page 2/7



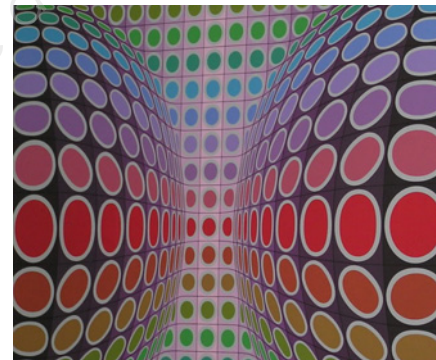
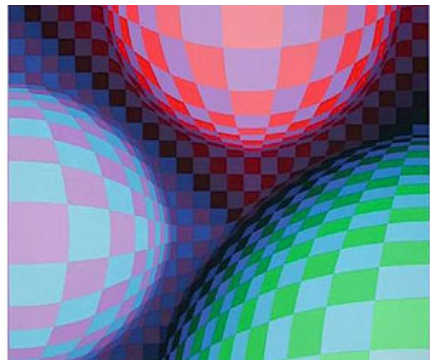
A



B



C



D



E

BACCALAUREAT PROFESSIONNEL		SUJET	SESSION 2011
1106-AMA SM T B	Durée : 3 h	Coefficient 1	Page 3/7

DEUXIEME PARTIE- ARTS APPLIQUES

Temps conseillé : 2h30 environ

TRAVAIL DEMANDE

Phéniciens, Vénitiens, Anglais, Français, Espagnols,... ont parcouru les océans du monde entier chargés d'espoir, ivres de liberté, avides de découvertes prodigieuses.

La Cité de la voile, dans la rade de Lorient, est un lieu de découverte de l'aventure de la voile moderne, de la course au large, et témoigne de ce lien étroit que l'Homme entretient depuis toujours avec la mer.

Ce site de référence propose à ses visiteurs des expositions permanentes, un centre de ressources, un espace d'animation... Un café-restaurant complète cet ensemble.

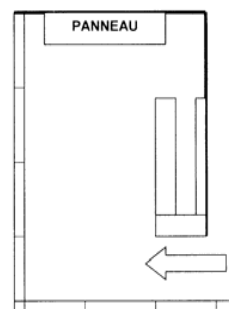
Un panneau décoratif abstrait, éventuellement lumineux, agrémentera prochainement ce lieu; le thème en sera **l'évocation des horizons marins et de leurs fonds secrets**.

Vous traiterez ce thème en vous appuyant sur les documents du **folio 5/7**.

CAHIER DES CHARGES

1- lieu d'intervention :

La **Cité de la voile** est un bâtiment audacieux aux lignes marines.



L'espace restauration, situé au rez-de-chaussée, comporte deux parois vitrées en angle donnant sur la mer et deux murs pleins. Le mur du fond accueillera votre panneau. La hauteur sous plafond y est de 4 m 50.

2- Projet :

Dimensions du panneau : hauteur : 1350 mm
longueur : 2400 mm
épaisseur : 150 mm

Techniques de réalisation envisageables : impression numérique, sérigraphie, adhésifs de couleur, tubes néon ou fluorescents, LEDS, PMMA, découpes, sablage, gravure, etc.

3- Constituants plastiques

Le thème "**Les horizons marins et leurs fonds secrets**" sera interprété au travers des constituants plastiques suivants :

- **composition dynamique**
- **harmonie colorée à dominante froide**
- **notion de tonique**

MISE EN ŒUVRE

A partir des documents de la **planche 5/7** et en fonction du cahier des charges, vous réaliserez les recherches suivantes sur les planches 6/7 et 7/7.

1° Relevés (folio 6/7) :

Vous observerez et traduirez en **trois ou quatre croquis** les caractéristiques plastiques de tout ou partie des documents : formes, graphismes, matières, couleurs...

2° Esquisses (folio 7/7- partie gauche) :

A partir de vos précédents relevés et en fonction du cahier des charges, vous proposerez **deux recherches colorées**.

Echelle : 1/20^{ème}

3° Projet final (folio 7/7- partie droite)

Vous présenterez une mise au point de votre projet en fonction du cahier des charges avec au choix deux démarches : - approfondissement d'une de vos deux esquisses
- ou combinaison de vos deux esquisses

Echelle : 1/10^{ème}

Toutes techniques graphiques autorisées.

DOCUMENTS A RENDRE A L'ISSUE DE L'EPREUVE :

1° folio 2/7

2° folio 6/7

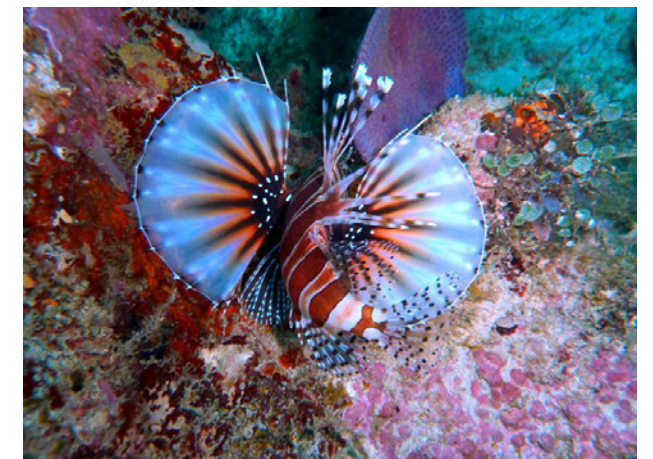
3° folio 7/7

A remettre dans une copie d'examen anonymée

EVALUATION :

- **Adéquation du projet en fonction de sa destination**
- **Respect du cahier des charges**
- **Qualités graphiques et faisabilité**
- **Cohérence et soin de la présentation**

BACCALAUREAT PROFESSIONNEL		SUJET	SESSION 2011
1106-AMA SM T B	Durée : 3 h	Coefficient 1	Page 4/7



BACCALAUREAT PROFESSIONNEL		SUJET	SESSION 2011
1106-AMA SM T B	Durée : 3 h	Coefficient 1	Page 5/7

1°) Relevés

Observez et relevez ci-dessous, en trois ou quatre croquis, les caractéristiques de tout ou partie des documents observés : formes, valeurs, couleurs, matières, rythmes, graphismes.

Base Nationale des Sujets d'Examens de l'enseignement professionnel
Réseau SCEREN

BACCALAUREAT PROFESSIONNEL		SUJET	SESSION 2011
1106-AMA SM T B	Durée : 3 h	Coefficient 1	Page 6/7

2°) Esquisses- échelle 1/20^{ème}

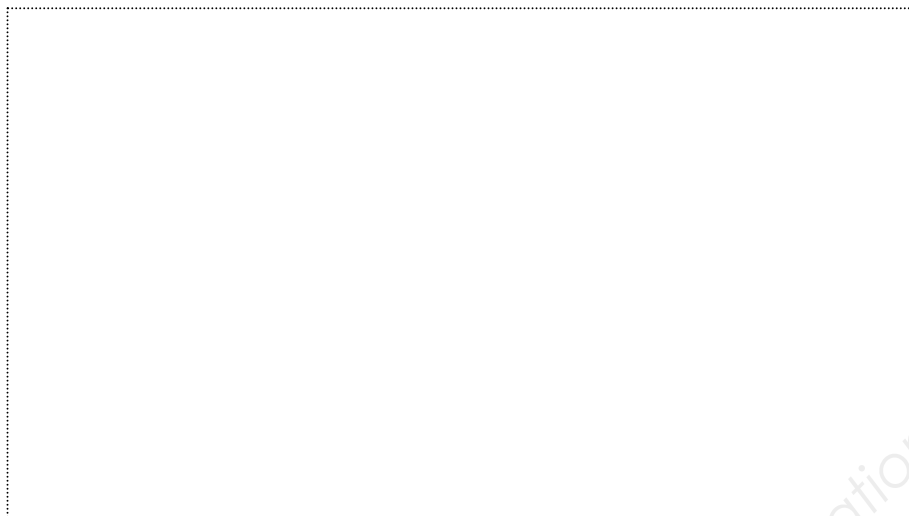
A partir de vos précédents relevés et en fonction du cahier des charges, vous proposerez deux recherches de composition colorées dans les deux cadres ci-dessous.

3°) Projet final- échelle 1/10^{ème}

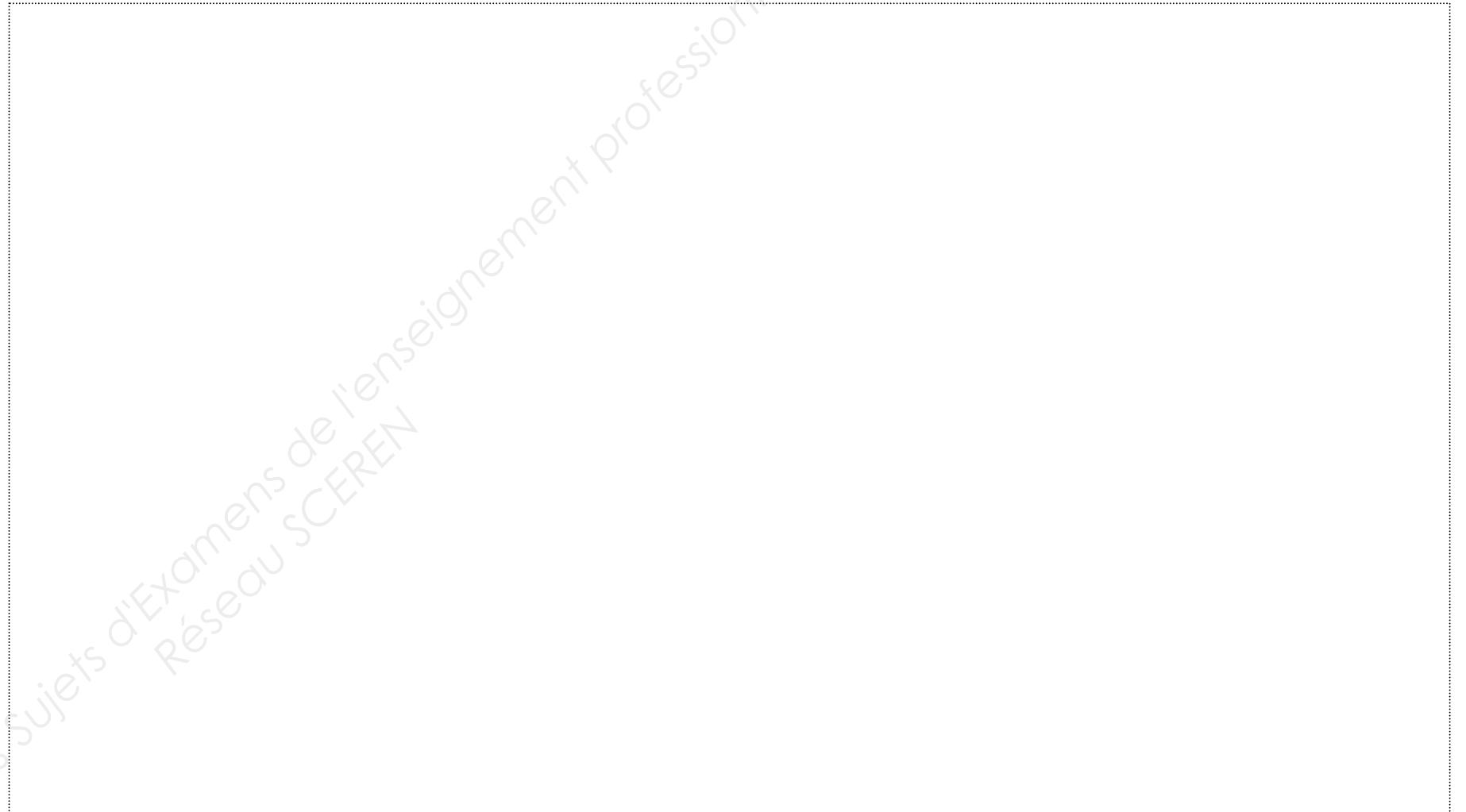
Vous présenterez une mise au point de votre projet en fonction du cahier des charges avec au choix deux démarches : - approfondissement d'une de vos deux esquisses
- combinaison de vos deux esquisses



Esquisse 1



Esquisse 2



Projet final

Vous décrirez ci-dessous les solutions techniques envisagées en vue de la réalisation de votre projet :

.....
.....
.....
.....
.....
.....

BACCALAUREAT PROFESSIONNEL		SUJET	SESSION 2011
1106-AMA SM T B	Durée : 3 h	Coefficient 1	Page 7/7