



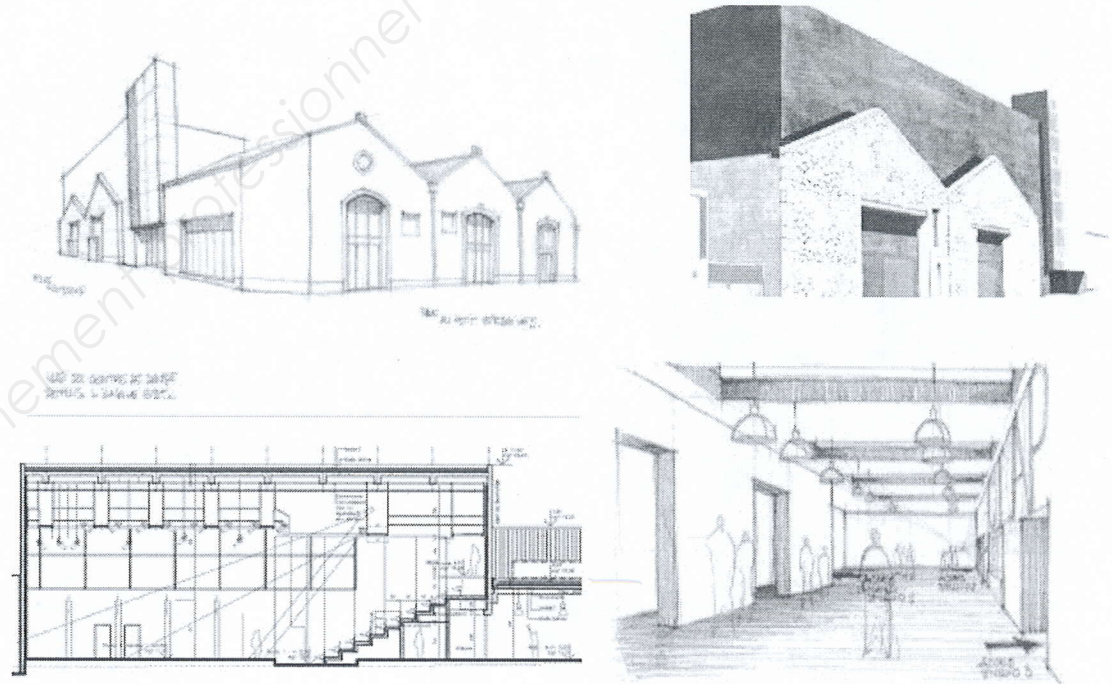
SERVICES CULTURE ÉDITIONS  
RESSOURCES POUR  
L'ÉDUCATION NATIONALE

**Ce document a été numérisé par le CRDP de Montpellier pour la  
Base Nationale des Sujets d'Examens de l'enseignement professionnel**

Ce fichier numérique ne peut être reproduit, représenté, adapté ou traduit sans autorisation.

**BACCALAUREAT PROFESSIONNEL**  
**TECHNICIEN D'ETUDES DU BATIMENT**

**Option B: ASSISTANT EN ARCHITECTURE**  
**SESSION 2011**



**DOSSIER TECHNIQUE**

<b>EPREUVE E2</b>	<b>PROJET ARCHITECTURAL</b>
-------------------	-----------------------------

<b>SOUS-EPREUVE E.21</b> <b>UNITE U.21</b>	<b>PRODUCTION DE DOCUMENTS GRAPHIQUES</b>
---	---

Documents	N° papier	N° numérique
Extrait du CCTP : LOT 01 / Fiche produit Phaltex	DT1-1 DT1-2	
Fiche produit Domisol.		DT2.pdf
Image à insérer « Totem »		DT3.bmp

BACCALAUREAT PROFESSIONNEL TECHNICIEN D'ETUDES DU BATIMENT Option B : ASSISTANT EN ARCHITECTURE	CREATION D'UN CENTRE DE DANSE CONTEMPORAINE	
	EPREUVE E2 : PROJET ARCHITECTURAL SOUS-EPREUVE E21 : PRODUCTION DE DOCUMENTS GRAPHIQUES UNITE U21	<b>DOSSIER TECHNIQUE</b>
Session 2011	DUREE : 6 H 00	COEFFICIENT : 3

## 1.3 PLANCHER DE DANSE DU STUDIO SCENE.

## 1.3.1 • Plancher de danse

Fourniture et mise en œuvre d'un plancher de danse sur la dalle béton ou chape laissée par le lot gros-œuvre et réceptionnée par le présent lot, constitué de :

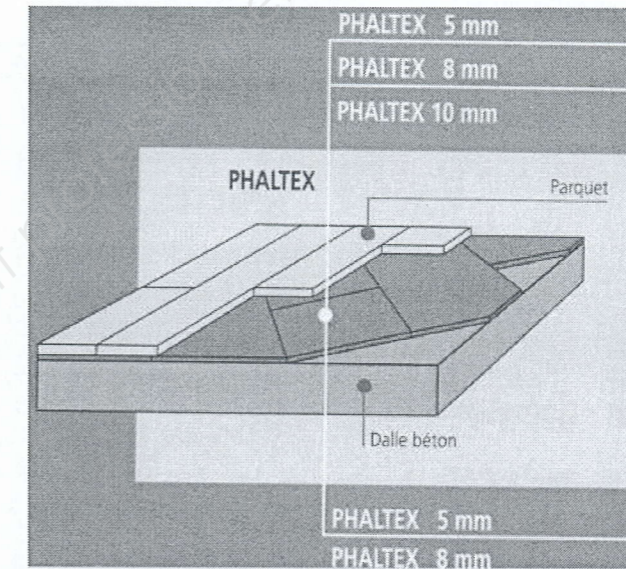
- 1 polyane 100  $\mu$
- 1 phaltext de 5 mm
- 1 premier lit de lambourdes en contre plaqué de 60mm de large et de 30mm de haut, entraxe de 0,66 m, posées sur une semelle en caoutchouc de 60mm par 5mm.de haut. Remplissage entre lambourdes par des plaques de Domisol LR ( avec un indice d'affaiblissement acoustique de 25 db)
- 1 deuxième lit croisé de lambourdes de 60mm de large et de 30mm de haut, entraxe de 0,66 m,. Remplissage entre lambourdes par des plaques de Domisol LR (avec un affaiblissement acoustique de 25 db)
- Panneaux Isoroy de 22 mm
- Une bande de rive entre plancher et doublage en polystyrène de 5 mm

L'ensemble traité fongicide et insecticide.

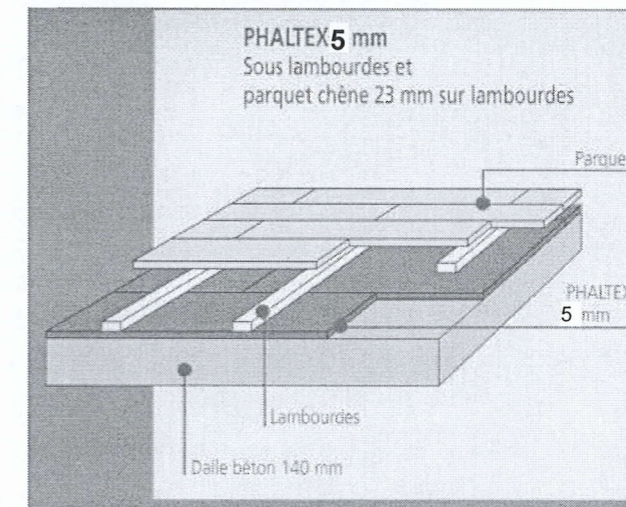
Localisation :  
Selon plans

DT 1-1

Isolant acoustique et thermique pour parquets flottants et revêtements de sol stratifiés. Milieu sec et humide.



Parquets flottants et revêtement de sols stratifiés



DT 1-2

BACCALAUREAT PROFESSIONNEL TECHNICIEN D'ETUDES DU BATIMENT Option B : ASSISTANT EN ARCHITECTURE	CREATION D'UN CENTRE DE DANSE CONTEMPORAINE	
	EPREUVE E2 : PROJET ARCHITECTURAL SOUS-EPREUVE E21 : PRODUCTION DE DOCUMENTS GRAPHIQUES UNITE U21	DOSSIER TECHNIQUE
Session 2011	DUREE : 6 H 00	COEFFICIENT : 3