



SERVICES CULTURE ÉDITIONS  
RESSOURCES POUR  
L'ÉDUCATION NATIONALE

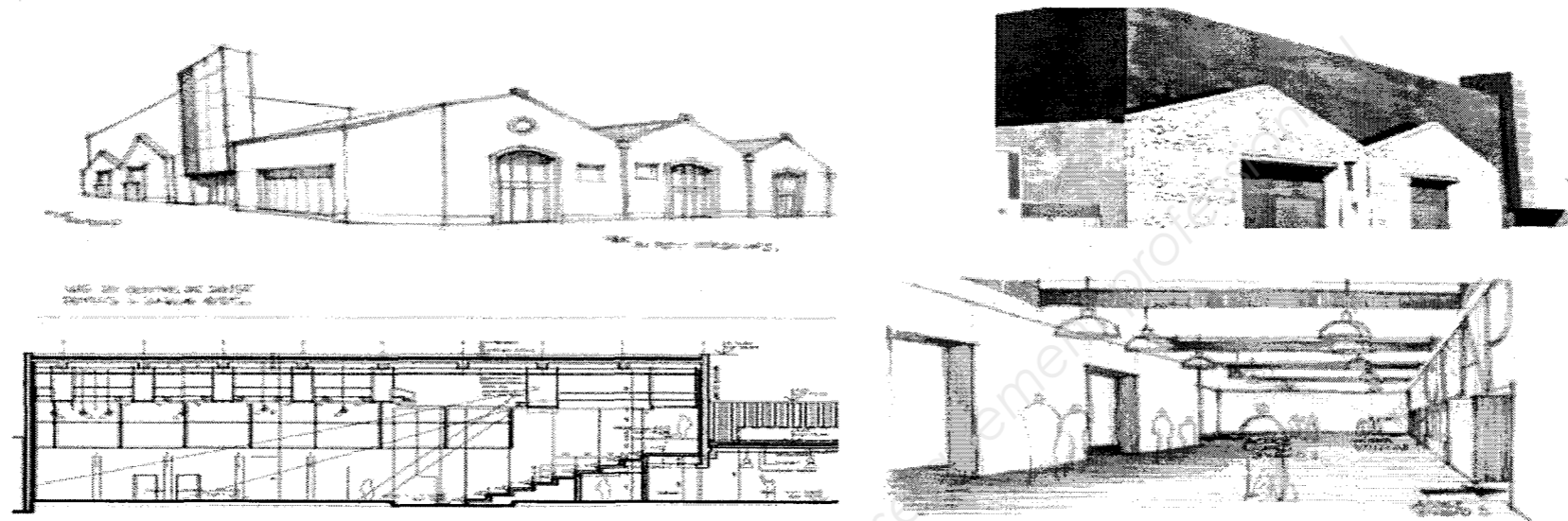
**Ce document a été numérisé par le CRDP de Montpellier pour la  
Base Nationale des Sujets d'Examens de l'enseignement professionnel**

Ce fichier numérique ne peut être reproduit, représenté, adapté ou traduit sans autorisation.

BACCALAUREAT PROFESSIONNEL  
TECHNICIEN D'ETUDES DU BATIMENT

**Option B: ASSISTANT EN ARCHITECTURE**

**SESSION 2011**



## EPREUVE E2 – E21

**CONSIGNES au candidat et au surveillant d'épreuve:**

- ◆ En fin d'épreuve, l'ensemble des **Documents Réponses (DR)** est ramassé, regroupé et agrafé par le surveillant, dans une copie d'examen modèle Éducation Nationale, complétée par le candidat. Rendre uniquement les DR listés ci-dessous :

DR à rendre :	Présentation des DR à rendre :	
	DR fourni(s) dans le Dossier Etudes du sujet	DR imprimé(s) sur place par le candidat
DR1		X
DR2	X	
DR3-1		X
DR3-2		X

Découper impérativement sur le (ou les) DR sorti(s) de l'imprimante, le coin portant l'identification du candidat.

- ◆ Le **DOSSIER DE BASE**, est ramassé, avec l'identification du candidat, portée sur la page de garde. Ce dossier sera redonné au candidat au début de l'épreuve suivante. Il lui sera laissé à l'issue de la dernière épreuve.

<b>EPREUVE E2</b>	<b>PROJET ARCHITECTURAL</b>
<b>SOUS-EPREUVE E.21</b> <b>UNITE U.21</b>	<b>PRODUCTION DE DOCUMENTS GRAPHIQUES</b>
<b>DOSSIER ETUDES</b>	
<b>DOSSIER TECHNIQUE</b>	

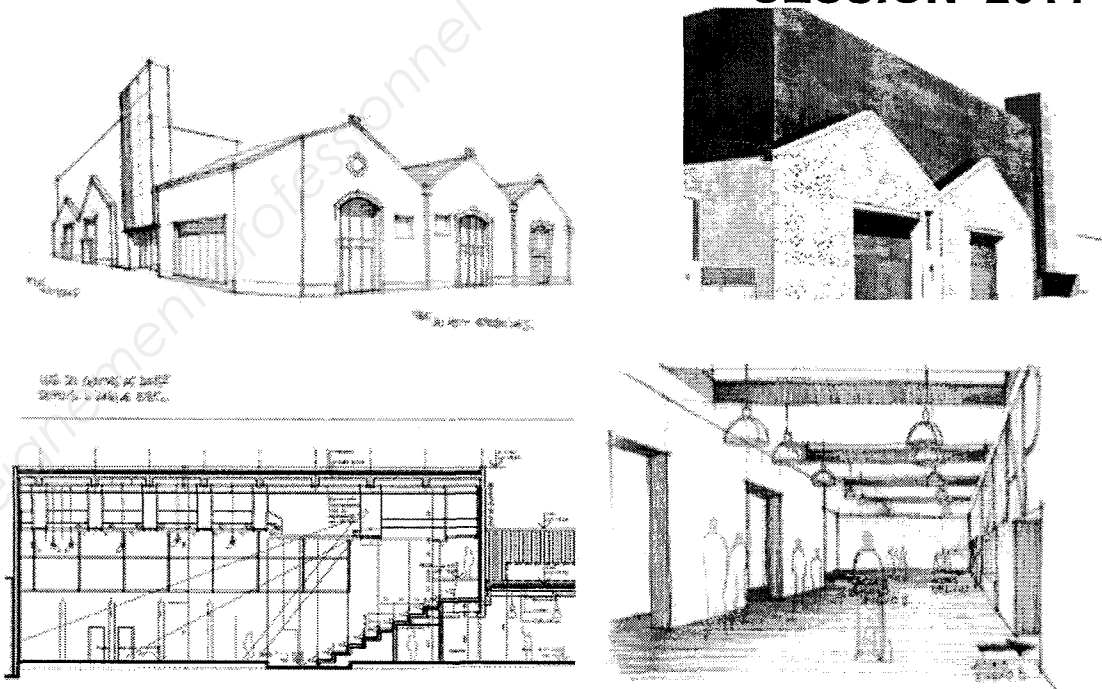
BACCALAUREAT PROFESSIONNEL TECHNICIEN D'ETUDES DU BATIMENT Option B : ASSISTANT EN ARCHITECTURE	CREATION D'UN CENTRE DE DANSE CONTEMPORAINE	
	EPREUVE E2 : PROJET ARCHITECTURAL SOUS-EPREUVE E21 : PRODUCTION DE DOCUMENTS GRAPHIQUES UNITE U21	
Session 2011	DUREE : 6 H 00	COEFFICIENT : 3

**BACCALAUREAT PROFESSIONNEL**

**TECHNICIEN D'ETUDES DU BATIMENT**

**Option B : ASSISTANT EN ARCHITECTURE**

**SESSION 2011**



**DOSSIER ETUDES**

<b>EPREUVE E2</b>		<b>PROJET ARCHITECTURAL</b>	
<b>SOUS-EPREUVE E21</b>		<b>PRODUCTION DE DOCUMENTS GRAPHIQUES</b>	
N°	Activités	Barème	Durée conseillée
Etude n°1	Plan d'exécution en D.A.O.	/30	2h30
Etude n°2	Détail technique à main levée	/10	0h30
Etude n°3	Maquette d'étude numérique	/30	3h00

BACCALAUREAT PROFESSIONNEL TECHNICIEN D'ETUDES DU BATIMENT Option B : ASSISTANT EN ARCHITECTURE	CREATION D'UN CENTRE DE DANSE CONTEMPORAINE	
	EPREUVE E2 : PROJET ARCHITECTURAL SOUS-EPREUVE E21 : PRODUCTION DE DOCUMENTS GRAPHIQUES UNITE U21	DOSSIER ETUDES
Session 2011	DUREE : 6 H 00	COEFFICIENT : 3

## Production de documents graphiques

### ETUDE N° 1

#### Renseignements complémentaires :

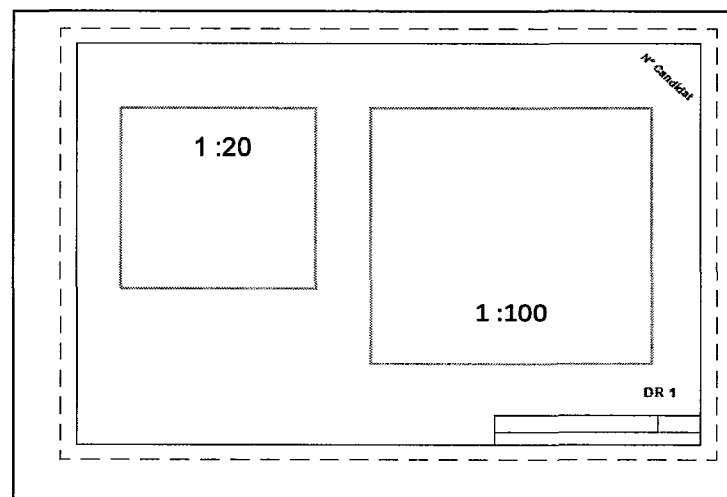
La coupe 2 que vous avez à compléter devra faire apparaître :

- l'amorce des fondations
- le dallage (dalle BA de 15 cm au niveau - 0.09 sur tout venant de 20 cm)
- les murs et leurs doublages
- le faux plafond acoustique
- la toiture et son isolation
- les gradins et leurs escaliers d'accès
- la porte donnant sur l'extérieur
- une ligne de cote verticale axée sur le grand studio

Ne seront pas représentés :

- les équipements électriques, passerelles, projecteurs, etc... ne seront pas représentés.
- les gaines, boîtes à eaux, descentes E.P., etc... ne seront pas représentées.
- la régie
- le totem en arrière plan

Le choix des calques utilisés est à l'initiative du candidat.



Le cartouche comprend :

Avec la police Arial :

- La désignation de l'opération
- La désignation du dessin
- La date
- Le DR1

**SITUATION PROFESSIONNELLE :** *Assistant en entreprise d'architecture*

Dans la phase de l'APD vous êtes chargé(e) de compléter le dossier de plans.

**ON DONNE :**

Dossier de base :

- Diaporama : *Diaporama.pps*
- Dossier permis de construire partiel

Dossier réponses :

*DR1.dwg et DR1.dxf*

Renseignements complémentaires (voir ci-contre)

Fichier Papier	Fichier Informatique
DG 1 à DG 9	Diaporama DG 2.pdf DG 3.pdf
	DR1

**ON DEMANDE :**

1.1- Compléter la coupe 2 sur le DR1.

1.2- Imprimer votre dessin, sur un format A3 couleur, comprenant :

- Une fenêtre d'impression au 1 :100 centré sur le grand studio
- Une fenêtre d'impression au 1 : 20 détaillant le mur séparant le grand studio des coulisses au niveau du plancher haut.
- Une présentation avec cadre et cartouche

1.3- Enregistrer votre travail au format «.dwg » version 2000 ou «.dxf » sous le nom "DR1 + n° de candidat " sur les supports informatiques remis par le centre d'examen

**ON EXIGE :**

- L'exactitude des éléments représentés
- Une cotation exacte
- Le respect de la charte graphique
- Une impression avec le cartouche et le multifenêtrage

## DE 1

BACCALAUREAT PROFESSIONNEL TECHNICIEN D'ETUDES DU BATIMENT Option B : ASSISTANT EN ARCHITECTURE	CREATION D'UN CENTRE DE DANSE CONTEMPORAINE	
	EPREUVE E2 : PROJET ARCHITECTURAL SOUS-EPREUVE E21 : PRODUCTION DE DOCUMENTS GRAPHIQUES UNITE U21	DOSSIER ETUDES
Session 2011	DUREE : 6 H 00	COEFFICIENT : 3

## Production de documents graphiques

### ETUDE N° 2

#### Renseignements complémentaires :

- Le détail fera apparaître obligatoirement une lambourde du lit inférieur.

#### SITUATION PROFESSIONNELLE : *Assistant en entreprise d'architecture*

Dans la phase de l'APD vous êtes chargé(e) de compléter le dossier de plans du DCE.

ON DONNE :	Fichier Papier	Fichier Informatique
	Le dossier de base : <ul style="list-style-type: none"><li>- Diaporama : <i>Diaporama.pps</i></li><li>- Dossier permis de construire partiel.</li></ul>	DG 1 à DG 9
Le dossier technique : <ul style="list-style-type: none"><li>- Un extrait du CCTP : LOT 01 – GROS ŒUVRE</li><li>- Fiche produit Phaltex</li><li>- Fiche produit Domisol : <i>DT2.pdf</i></li></ul>	DT 1-1 DT 1-2	DT 2
Le document réponses	DR 2	

#### ON DEMANDE :

2.1- Compléter le document réponse DR 2 en dessinant à main levée un détail du plancher de danse à une échelle approximative de 1 :1.

#### ON EXIGE :

- Le respect des dispositions constructives données
- Le respect des conventions de dessin
- Une cotation pertinente
- Une légende complète et judicieusement disposée
- Un dessin soigné.

## DE 2

BACCALAUREAT PROFESSIONNEL TECHNICIEN D'ETUDES DU BATIMENT Option B : ASSISTANT EN ARCHITECTURE	CREATION D'UN CENTRE DE DANSE CONTEMPORAINE	
	EPREUVE E2 : PROJET ARCHITECTURAL SOUS-EPREUVE E21 : PRODUCTION DE DOCUMENTS GRAPHIQUES UNITE U21	DOSSIER ETUDES
Session 2011	DUREE : 6 H 00	COEFFICIENT : 3

nu du mur

niveau dallage BA

Base Nationale des Sujets d'Examens de l'enseignement professionnel  
Réseau SCEREN

**DR 2**

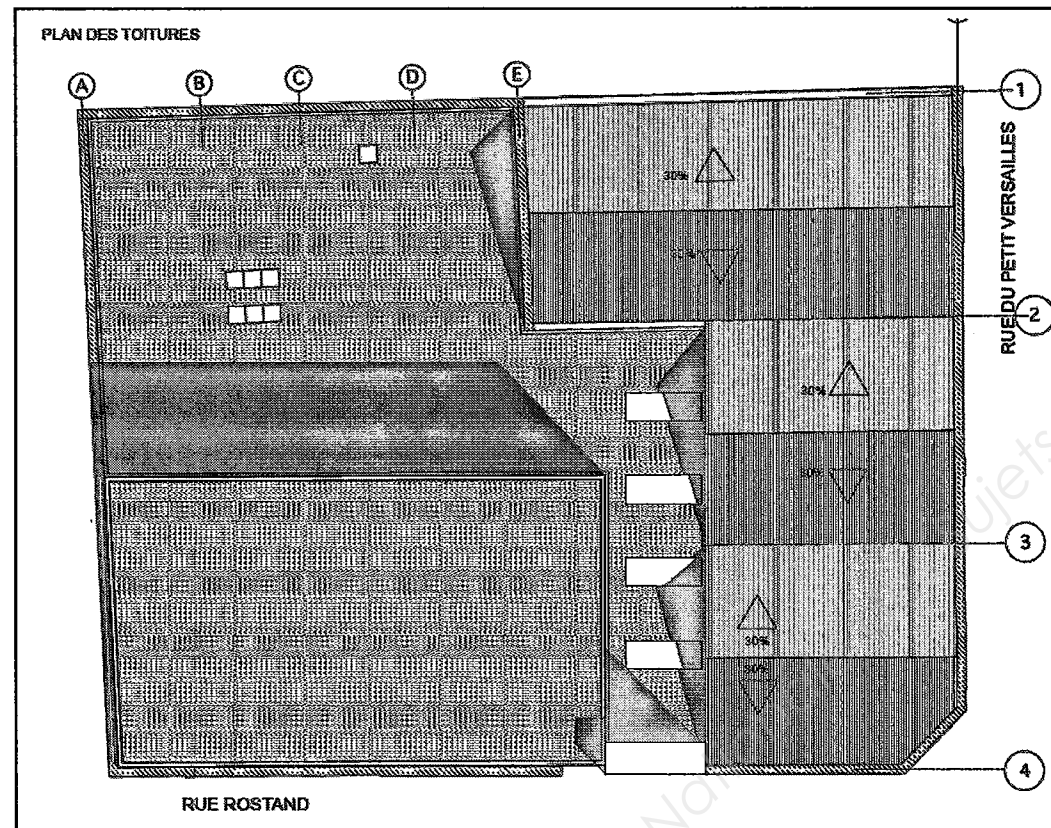
<b>BACCALAUREAT PROFESSIONNEL</b> <b>TECHNICIEN D'ETUDES DU BATIMENT</b> <small>Option B :</small> <b>ASSISTANT EN ARCHITECTURE</b>	<b>CREATION D'UN CENTRE DE DANSE CONTEMPORAINE</b>	
	<b>EPREUVE E2 : PROJET ARCHITECTURAL</b> <b>SOUS-EPREUVE E21 : PRODUCTION DE DOCUMENTS GRAPHIQUES</b> <b>UNITE U21</b>	<b>DOSSIER</b> <b>REPONSES</b>
<b>Session 2011</b>	<b>DUREE : 6 H 00</b>	<b>COEFFICIENT : 2</b>

## Production de documents graphiques

### ETUDE N° 3

#### Renseignements complémentaires :

- Vous vous limiterez à la représentation de l'enveloppe extérieure de ce bâtiment
- Les ouvertures en façades seront représentées schématiquement par des rectangles
- Les puits de lumières en toiture ne sont pas à représenter.
- Concernant la maquette numérique du centre de danse, vous appliquerez uniquement de la couleur sur les façades extérieures :
  - du bardage extérieur du Grand studio
  - en toiture.
- Lors de l'importation du fichier totem « DT3.bmp », vous l'intégrerez en tant que texture.
- Le plan de toiture est le suivant :



**NB :**

- Avant d'imprimer écrire votre N° de candidat en haut et à droite du format A4 V et DR 3 -1 (ou DR 3-2) en bas à droite.

#### SITUATION PROFESSIONNELLE : *Assistant en entreprise d'architecture*

Dans la phase avant projet de la création du centre de danse contemporaine, vous êtes chargé(e) de réaliser la maquette d'étude numérique.

#### ON DONNE :

- Dossier de base :
- Diaporama : *Diaporama.pps*
  - Dossier du permis de construire partiel
- Dossier technique :
- élément numérique à insérer (totem) : *DT3.bmp*
- Dossier réponses :
- La maquette numérique du quartier environnant : *DR3.dxf, .dwg et .skp*
- Renseignements complémentaires (voir ci-contre)

	Fichier Papier	Fichier Informatique
DG 1 à DG 9		Diaporama
		DT3
		DR3

#### ON DEMANDE :

- 3.1- Réaliser la maquette volumique du centre de danse Insérer le fichier totem au niveau de l'entrée principale
- 3.2- Importer et insérer votre maquette numérique dans le quartier environnant, en utilisant le DR3 au format compatible avec votre logiciel de CAO
- 3.3- Enregistrer votre travail sur le support informatique fourni par le centre d'examen sous le nom de "DR3-1 + N° CANDIDAT " et "DR3-2 + N° CANDIDAT ".au format « .dwg » ou « .dxf » version 2000
- 3.4- Imprimez le DR3-1 sur un format A4 suivant l'orientation Ouest à l'angle de l'avenue Rostand et la rue du petit Versailles
- 3.5- Imprimer le DR3-2 sur un format A4 suivant la même orientation

#### ON EXIGE :

- L'exactitude des éléments représentés
- Des maquettes finalisées.

### DE 3

BACCALAUREAT PROFESSIONNEL TECHNICIEN D'ETUDES DU BATIMENT Option B : ASSISTANT EN ARCHITECTURE	CREATION D'UN CENTRE DE DANSE CONTEMPORAINE	
	EPREUVE E2 : PROJET ARCHITECTURAL SOUS-EPREUVE E21 : PRODUCTION DE DOCUMENTS GRAPHIQUES UNITE U21	DOSSIER ETUDES
Session 2011	DUREE : 6 H 00	COEFFICIENT : 3