



SERVICES CULTURE ÉDITIONS
RESSOURCES POUR
L'ÉDUCATION NATIONALE

**Ce document a été numérisé par le CRDP de Montpellier pour la
Base Nationale des Sujets d'Examens de l'enseignement professionnel**

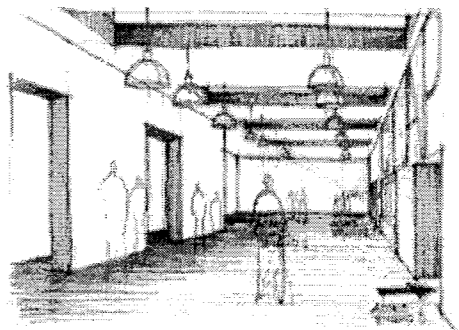
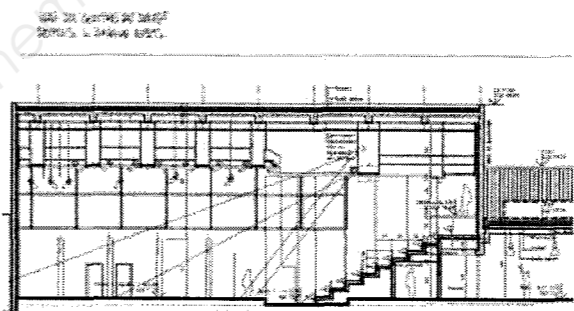
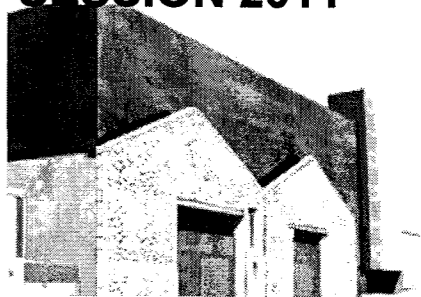
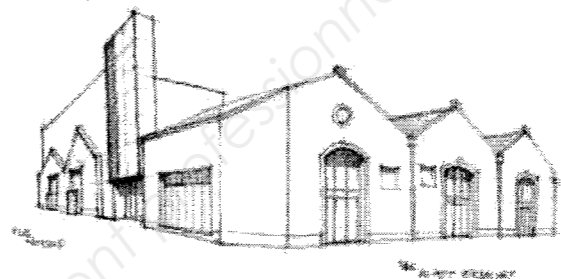
Ce fichier numérique ne peut être reproduit, représenté, adapté ou traduit sans autorisation.

BACCALAUREAT PROFESSIONNEL

TECHNICIEN D'ETUDES du BATIMENT

Option B: ASSISTANT EN ARCHITECTURE

SESSION 2011



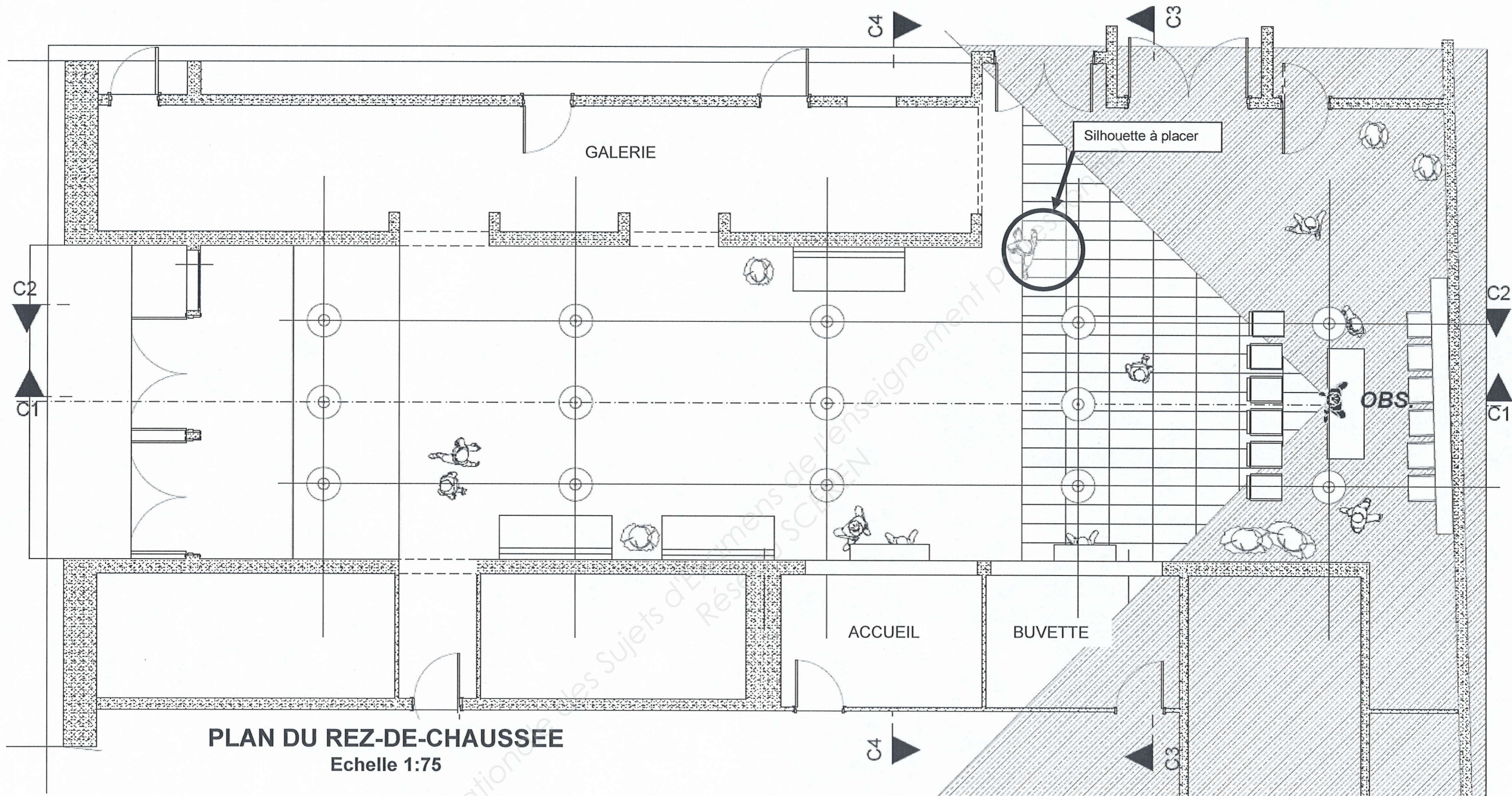
DOSSIER TECHNIQUE

| | |
|-------------------|-----------------------------|
| EPREUVE E2 | PROJET ARCHITECTURAL |
|-------------------|-----------------------------|

| | |
|--------------------------|---|
| SOUS-EPREUVE E.22 | ELABORATION D'ELEMENTS DE PRESENTATION |
| UNITE U.22 | |

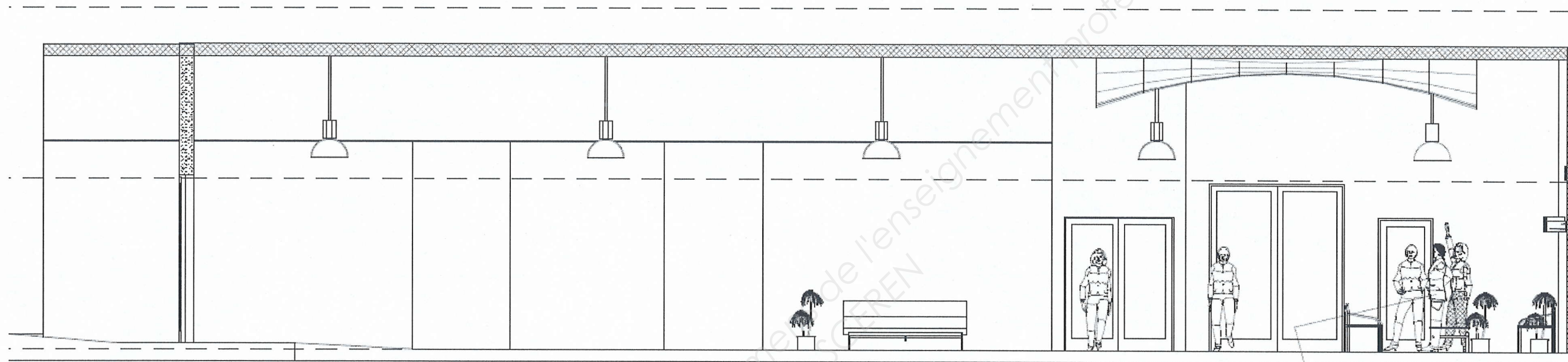
| Documents | N° papier | N° numérique |
|----------------------------------|-----------|--------------|
| Plan du Rez-de-chaussée | DT 1 | |
| Coupe C1 vers les sanitaires | DT 2 | |
| Coupe C2 vers Buvette et Accueil | DT 3 | |
| Coupe C3 vers l'Entrée. | DT 4 | |
| Coupe C4 vers le coin attente | DT 5 | |
| Un répertoire de sept images | | \ DT 6 |

| | | |
|--|---|----------------------|
| BACCALAUREAT PROFESSIONNEL TECHNICIEN D'ETUDES DU BATIMENT Option B : ASSISTANT EN ARCHITECTURE | CREATION D'UN CENTRE DE DANSE CONTEMPORAINE | |
| | EPREUVE E2 : PROJET ARCHITECTURAL SOUS-EPREUVE E 22 : ELABORATION D'ELEMENTS DE PRESENTATION UNITE U.22 | DOSSIER TECHNIQUE |
| Session 2011 | DUREE : 4 H 00 | COEFFICIENT : 2 |



DT 1

| | | |
|--|--|----------------------|
| BACCALAUREAT PROFESSIONNEL TECHNICIEN D'ETUDES DU BATIMENT Option B : ASSISTANT EN ARCHITECTURE | CREATION D'UN CENTRE DE DANSE CONTEMPORAINE | |
| | EPREUVE E2 : PROJET ARCHITECTURAL SOUS-EPREUVE E 22: ELABORATION D'ELEMENTS DE PRESENTATION UNITE U.22 | DOSSIER TECHNIQUE |
| Session 2011 | DUREE : 4 H 00 | COEFFICIENT : 2 |

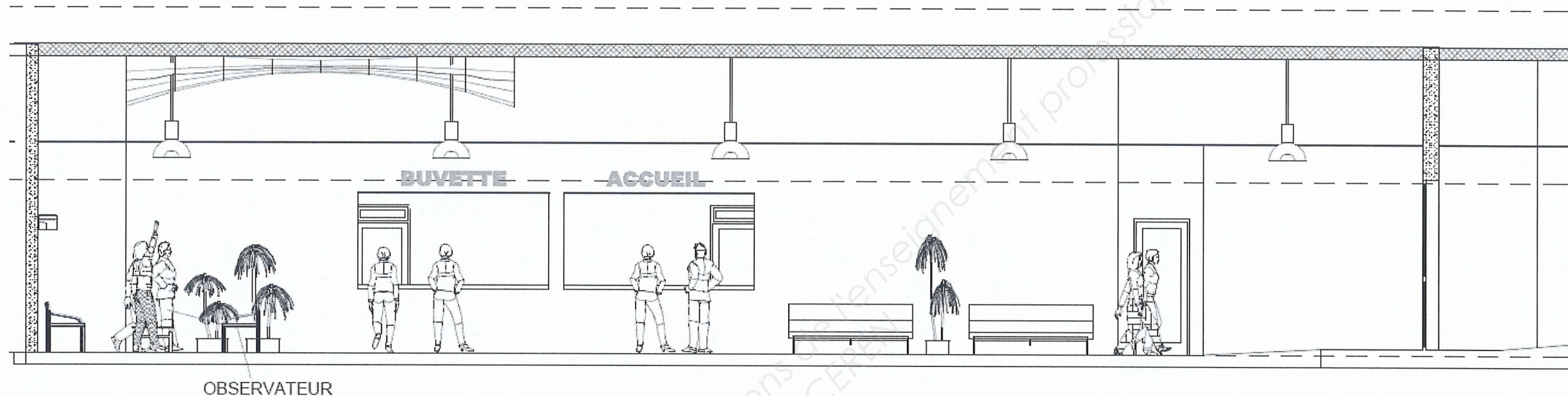


COUPE C1 vers les sanitaires
Echelle 1:75

OBSERVATEUR

DT 2

| | | |
|---|---|------------------------------------|
| BACCALAUREAT PROFESSIONNEL TECHNICIEN D'ETUDES DU BATIMENT Option B : ASSISTANT EN ARCHITECTURE | CREATION D'UN CENTRE DE DANSE CONTEMPORAINE | |
| | EPREUVE E2 : PROJET ARCHITECTURAL SOUS-EPREUVE E22: ELABORATION D'ELEMENTS DE PRESENTATION UNITE U.22 | DOSSIER TECHNIQUE |
| Session 2011 | DUREE : 4 H 00 | COEFFICIENT : 2 |

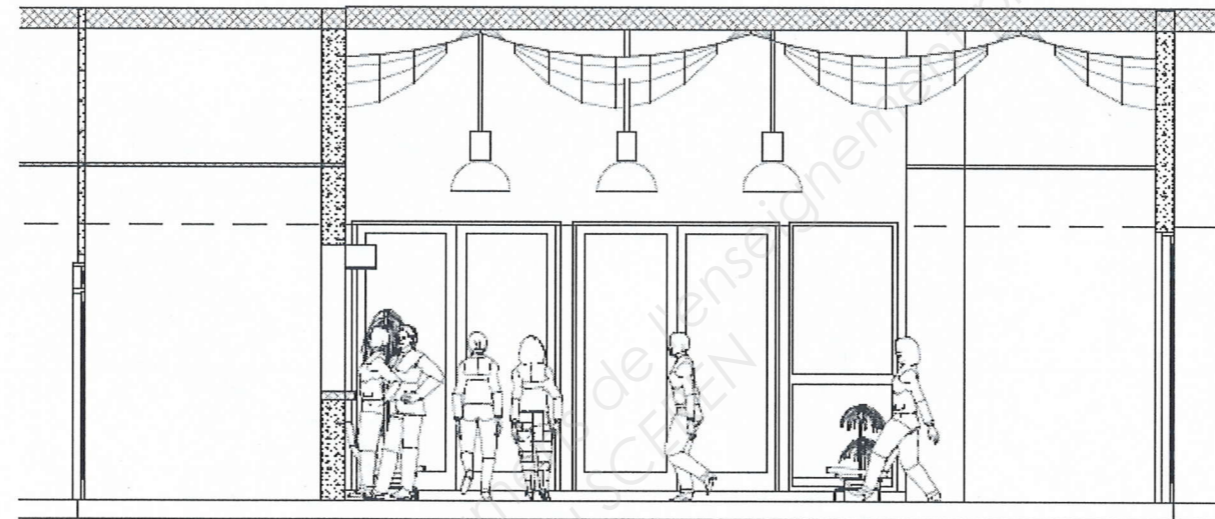


OBSERVATEUR

COUPE C2 vers Buvette et Accueil
Echelle 1:75

DT 3

| | | |
|--|--|----------------------|
| BACCALAUREAT PROFESSIONNEL TECHNICIEN D'ETUDES DU BATIMENT Option B : ASSISTANT EN ARCHITECTURE | CREATION D'UN CENTRE DE DANSE CONTEMPORAINE | |
| | EPREUVE E2 : PROJET ARCHITECTURAL SOUS-EPREUVE E 22: ELABORATION D'ELEMENTS DE PRESENTATION UNITE U.22 | DOSSIER TECHNIQUE |
| Session 2011 | DUREE : 4 H 00 | COEFFICIENT : 2 |



COUPE C3 vers l'Entrée
Echelle 1:75

DT 4

| | | |
|---|---|------------------------------------|
| BACCALAUREAT PROFESSIONNEL TECHNICIEN D'ETUDES DU BATIMENT Option B : ASSISTANT EN ARCHITECTURE | CREATION D'UN CENTRE DE DANSE CONTEMPORAINE | |
| | EPREUVE E2 : PROJET ARCHITECTURAL SOUS-EPREUVE E22: ELABORATION D'ELEMENTS DE PRESENTATION UNITE U.22 | DOSSIER TECHNIQUE |
| Session 2011 | DUREE : 4 H 00 | COEFFICIENT : 2 |



COUPE C4 vers l'Attente et l'Accueil
Echelle 1:75

DT 5

| | | |
|---|---|------------------------------|
| BACCALAUREAT PROFESSIONNEL TECHNICIEN D'ETUDES du BATIMENT Option B : ASSISTANT EN ARCHITECTURE | CREATION D'UN CENTRE DE DANSE CONTEMPORAINE | |
| | EPREUVE E2 : PROJET ARCHITECTURAL SOUS-EPREUVE E 22: ELABORATION D'ELEMENTS DE PRESENTATION UNITE U.22 | DOSSIER TECHNIQUE |
| Session 2011 | DUREE : 4 H 00 | COEFFICIENT : 2 |