



SERVICES CULTURE ÉDITIONS
RESSOURCES POUR
L'ÉDUCATION NATIONALE

**Ce document a été numérisé par le CRDP de Montpellier pour la
Base Nationale des Sujets d'Examens de l'enseignement professionnel**

Ce fichier numérique ne peut être reproduit, représenté, adapté ou traduit sans autorisation.

BACCALAUREAT PROFESSIONNEL
TECHNICIEN D'ETUDES DU BATIMENT

Option B: ASSISTANT EN ARCHITECTURE

SESSION 2011



EPREUVE E2 – E22

CONSIGNES au candidat et au surveillant d'épreuve :

- ◆ En fin d'épreuve, l'ensemble des **Documents Réponses (DR)** est ramassé, regroupé et agrafé par le surveillant, dans une copie d'examen modèle Éducation Nationale, complétée par le candidat. Rendre uniquement les DR listés ci-dessous :

DR à rendre :	Présentation des DR à rendre :	
	DR fourni dans le Dossier Etudes du sujet	DR imprimé sur place par le candidat
DR1	X	
DR2		X

Découper impérativement sur le DR sorti de l'imprimante, le coin portant l'identification du candidat.

- ◆ Le **DOSSIER DE BASE**, est ramassé, avec l'identification du candidat, portée sur la page de garde. Ce dossier sera redonné au candidat au début de l'épreuve suivante. Il lui sera laissé à l'issue de la dernière épreuve.

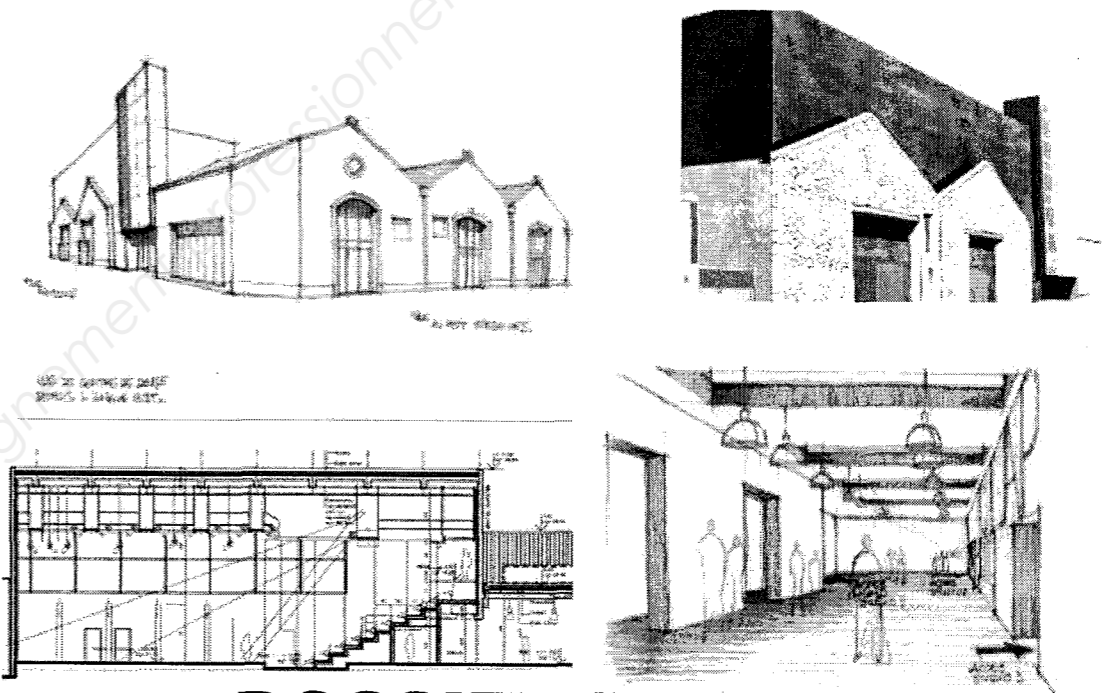
EPREUVE E2	PROJET ARCHITECTURAL
SOUS-EPREUVE E.22 UNITE U.22	ELABORATION D'ELEMENTS DE PRESENTATION
DOSSIER ETUDES	
DOSSIER TECHNIQUE	

BACCALAUREAT PROFESSIONNEL TECHNICIEN D'ETUDES DU BATIMENT Option B : ASSISTANT EN ARCHITECTURE	CREATION D'UN CENTRE DE DANSE CONTEMPORAINE	
	EPREUVE E2 : PROJET ARCHITECTURAL SOUS-EPREUVE E 22 : ELABORATION D'ELEMENTS DE PRESENTATION UNITE U.22	
Session 2011	DUREE : 4 H 00	COEFFICIENT: 2

BACCALAUREAT PROFESSIONNEL

TECHNICIEN D'ETUDES DU BATIMENT

Option B : ASSISTANT EN ARCHITECTURE



DOSSIER ETUDES

EPREUVE E2		PROJET ARCHITECTURAL	
SOUS-EPREUVE	E.22	ELABORATION D'ELEMENTS DE PRESENTATION	
UNITE	U.22		
N°	Activités	Barème	Durée conseillée
Etude n°1	Perspective intérieure du hall d'accueil	/ 25	3 heures
Etude n°2	Traitement d'image	/ 15	1 heure

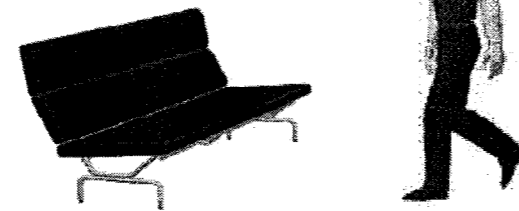
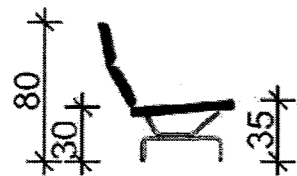
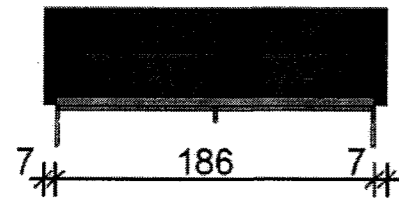
BACCALAUREAT PROFESSIONNEL TECHNICIEN D'ETUDES DU BATIMENT Option B : ASSISTANT EN ARCHITECTURE	CREATION D'UN CENTRE DE DANSE CONTEMPORAINE	
	EPREUVE E2 : PROJET ARCHITECTURAL SOUS-EPREUVE E 22 : ELABORATION D'ELEMENTS DE PRESENTATION UNITE U.22	DOSSIER ETUDES
Session 2011	DUREE : 4 H 00	COEFFICIENT : 2

Elaboration d'éléments de présentation

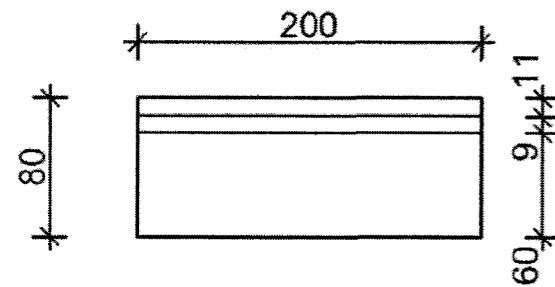
ETUDE N° 1

Renseignements complémentaires :

- Eléments à insérer :



BANC CANAPE



- Les lettres en relief utilisées pour la signalétique auront 25cm de haut et 7cm d'épaisseur. Leur couleur est laissée à votre initiative.

SITUATION PROFESSIONNELLE : *Assistant en entreprise d'Architecture*

Dans la phase avant-projet, au stade de l'esquisse pour la création d'un centre de danse contemporaine dans Marseille, vous êtes chargé(e) de modifier une perspective d'ambiance intérieure mettant en valeur le parti architectural du hall d'accueil.

ON DONNE :

Dossier de base :

- Diaporama : *Diaporama.pps*
- Dossier

Dossier technique

- Plan du Rez-de-chaussée
- Coupe C1 vers les sanitaires
- Coupe C2 vers la buvette e l'accueil
- Coupe C3 vers l'entrée.
- Coupe C4 vers l'attente et l'accueil.

Document réponses

Document
Papier

Fichier
Informatique

DG1 à DG9

Diaporama

DT1
DT2
DT3
DT4
DT5

DR1

ON DEMANDE :

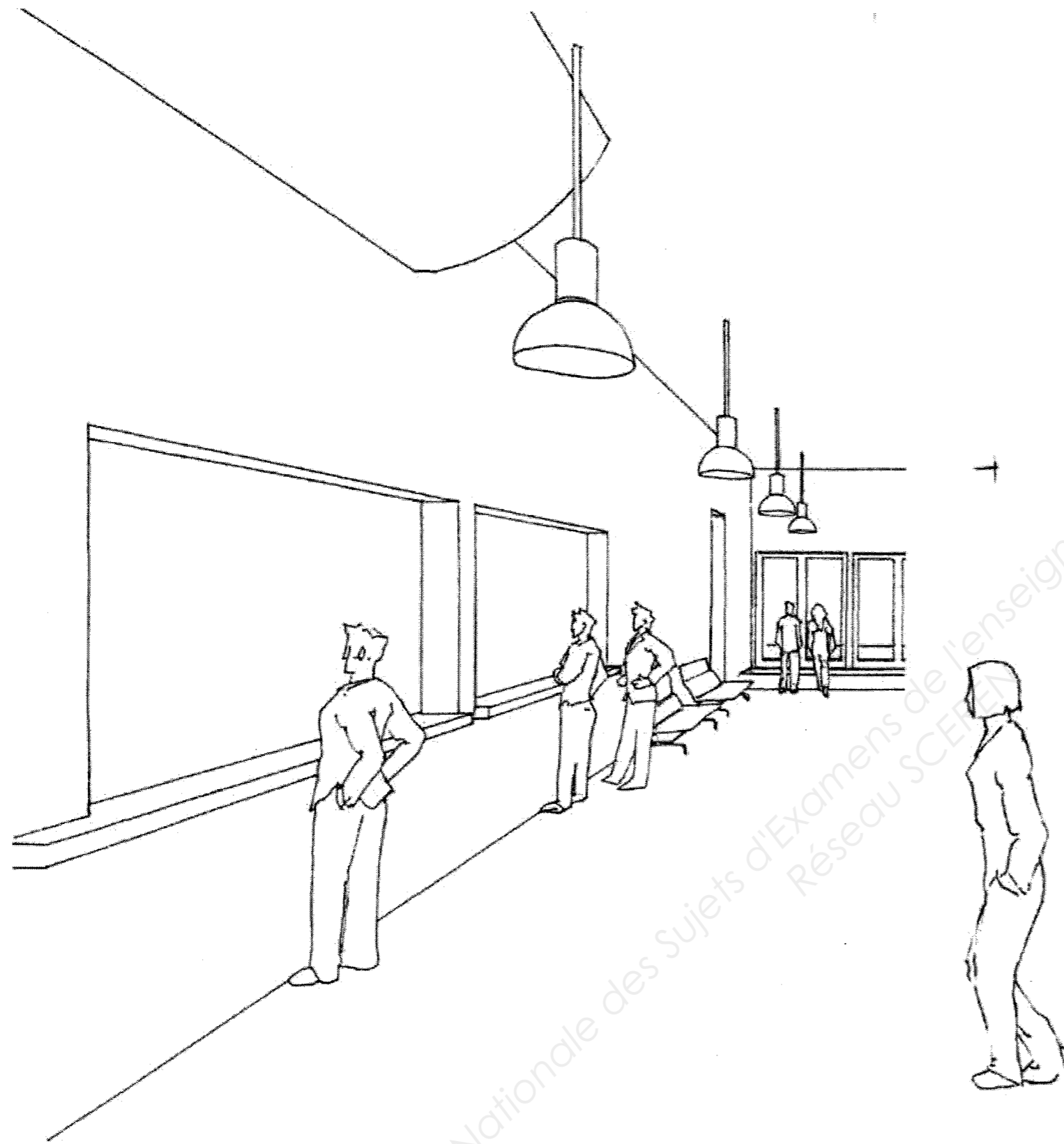
- 1- Compléter sur le DR1 la perspective intérieure à main levée (crayons HB, 2B).
- 1.2- Figurer le velum faux plafond sur l'espace coin attente (sans représenter les nervures).
- 1.3- Placer les luminaires manquants, un banc canapé et la silhouette manquante.
- 1-4- Insérer la signalétique BUVETTE et ACCUEIL sur le mur au-dessus des comptoirs
- 1-5- Obtenir un espace aéré et convivial par des apports colorés (crayons de couleurs).

ON EXIGE :

- Une représentation pertinente et proportionnée des espaces concernés.
- Un tramage rigoureux des luminaires.
- Une bonne implantation de la silhouette.
- La représentation correcte du banc.
- Une insertion correcte de la signalétique
- Des couleurs adaptées à l'effet désiré.

DE 1

BACCALAUREAT PROFESSIONNEL TECHNICIEN D'ETUDES du BATIMENT Option B : ASSISTANT EN ARCHITECTURE	CREATION D'UN CENTRE DE DANSE CONTEMPORAINE	
	EPREUVE E2 : PROJET ARCHITECTURAL SOUS-EPREUVE E 22 : ELABORATION D'ELEMENTS DE PRESENTATION UNITE U.22	DOSSIER ETUDES
Session 2011	DUREE : 4 H 00	COEFFICIENT : 2



Base Nationale des Sujets d'Examens de l'enseignement professionnel
Réseau SCÉREN

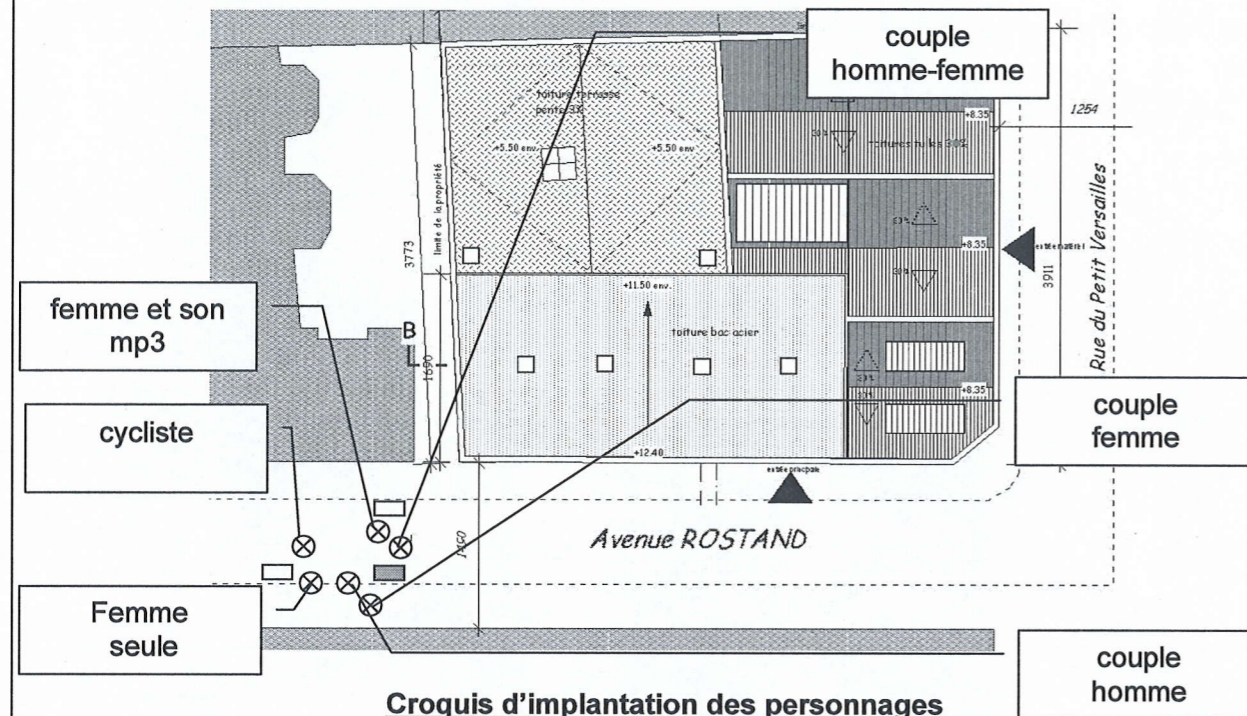
DR 1

BACCALAUREAT PROFESSIONNEL TECHNICIEN D'ETUDES du BATIMENT <small>Option B :</small> ASSISTANT EN ARCHITECTURE	CREATION D'UN CENTRE DE DANSE CONTEMPORAINE	
	EPREUVE E2 : PROJET ARCHITECTURAL SOUS-EPREUVE E 22 : ELABORATION D'ELEMENTS DE PRESENTATION <small>UNITE U.22</small>	DOSSIER REPONSES
Session 2011	DUREE : 4 H 00	COEFFICIENT : 2

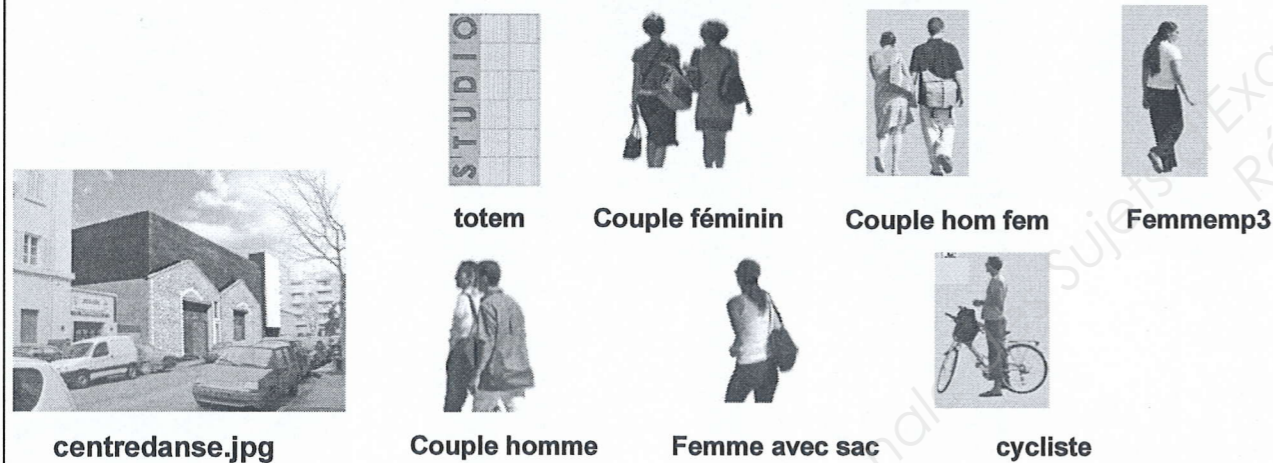
Elaboration d'éléments de présentation

ETUDE N° 2

Renseignements complémentaires :



Croquis d'implantation des personnages



SITUATION PROFESSIONNELLE : *Assistant en entreprise d'architecture*

Dans la phase avant-projet de la création du centre de danse contemporaine, vous êtes chargé(e) de compléter la présentation architecturale mettant en valeur l'insertion dans son environnement.

ON DONNE :

Dossier de base :

- Diaporama : *Diaporama.pps*
- Dossier de permis de construire partiel

Dossier technique :

- Un répertoire de sept images comprenant : un totem, un couple féminin, un couple homme-femme, une femme avec un mp3, un couple hommes, une femme avec un sac, un cycliste.

Dossier réponses :

DR2 centredanse.jpg

Renseignements complémentaires (voir ci-contre)

Document Papier	Fichier Informatique
DG1 à DG9	Diaporama
	DT6
	DR2

ON DEMANDE :

- 2.1- Insérer sur le DR2 le totem afin de recouvrir la zone en blanc
- 2.2- Insérer les personnages, en fonction des renseignements complémentaires
- 2.3 -Changer la couleur du bardage gris foncé du projet inséré par une colorisation dans les tons de violet.
- 2.4 - Enregistrer votre travail sous le nom « DR2 suivi de votre N° de candidat .jpg»
- 2.5 - Préparer une présentation en vue d'une sortie (couleur) papier sur A4 paysage. Inscrire sur cette présentation : en haut à droite votre N° de candidat, en bas à droite DR2.
- 2.6 - Imprimer votre présentation en couleurs

ON EXIGE :

- Un positionnement correct du totem et des différents personnages
- Un détourage propre (non pixellisé)
- Une insertion des personnages respectant les proportions
- une colorisation du bardage respectant les ombres et les effets de matières existants.

DE 2

BACCALAUREAT PROFESSIONNEL TECHNICIEN D'ETUDES du BATIMENT Option B : ASSISTANT EN ARCHITECTURE	CREATION D'UN CENTRE DE DANSE CONTEMPORAINE	
	EPREUVE E2 : PROJET ARCHITECTURAL SOUS-EPREUVE E 22 : ELABORATION D'ELEMENTS DE PRESENTATION UNITE U.22	DOSSIER ETUDES
Session 2011	DUREE : 4 H 00	COEFFICIENT : 2