



SERVICES CULTURE ÉDITIONS  
RESSOURCES POUR  
L'ÉDUCATION NATIONALE

**Ce document a été numérisé par le CRDP de Montpellier pour la  
Base Nationale des Sujets d'Examens de l'enseignement professionnel**

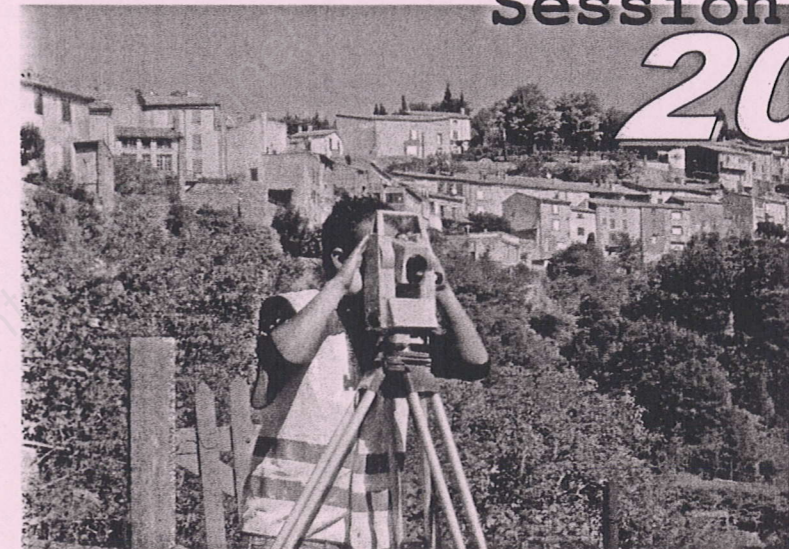
Ce fichier numérique ne peut être reproduit, représenté, adapté ou traduit sans autorisation.

# CORRIGE

**Ces éléments de correction n'ont qu'une valeur indicative. Ils ne peuvent en aucun cas engager la responsabilité des autorités académiques, chaque jury est souverain.**

**Baccalauréat Professionnel  
Technicien Géomètre Topographe**

**Session  
2011**



**EPREUVE E1  
Epreuve scientifique et technique**

**UNITE U11  
ANALYSE D'UN DOSSIER**

**CORRECTION**

BACCALAUREAT PROFESSIONNEL	<b>LOTISSEMENT « SAINT JEAN »</b>		
<b>TECHNICIEN GEOMETRE - TOPOGRAPHE</b>	EPREUVE E1 : Epreuve scientifique et technique UNITE U11 : ANALYSE D'UN DOSSIER		<b>SESSION 2011</b>
<b>DOSSIER ETUDES</b>	Durée : 3h00	Coefficient : 2	1105 TGT ST-11

**U 11E1 CORRIGE DOCUMENT REPONSE 1**

**TABLEAU DE REPARTITION DES LOTS**

**Coefficient Occupation des Sols (C.O.S.) =** 0,40

**Surface Totale du Terrain Loti =** 4687 m<sup>2</sup>

**Surface hors œuvre nette SHON totale =** 1874,80

N° Lot	Superficie du lot	SHON par lot
1	611	293,72
2	600	288,43
3	660	317,27
4	672	323,04
5	626	300,93
6	731	351,40
	<b>Surface Totale des Lots =</b>	<b>SHON Totale =</b>
	3900	1874,800

**U 11E2 CORRIGE DOCUMENT REPONSE 3**

Désignation des surfaces étanches	Surfaces (m <sup>2</sup> )	Rétention unitaire (l / m <sup>2</sup> )	Volume à retenir surface x rétention unitaire
<b>LOT N° 1</b>			
Surfaces toitures	144	25	3600
Parking privatif	25	20	500
<b>LOT N° 2</b>			
Surfaces toitures	144,5	25	3612,5
Parking privatif	25	20	500
<b>LOT N° 3</b>			
Surfaces toitures	144,5	25	3612,5
Parking privatif	25	20	500
<b>LOT N° 4</b>			
Surfaces toitures	144,5	25	3612,5
Parking privatif	25	20	500
<b>LOT N° 5</b>			
Surfaces toitures	144,5	25	3612,5
Parking privatif	25	20	500
<b>LOT N° 6</b>			
Surfaces toitures	144	25	3600
Parking privatif	25	20	500
<b>VOIRIE LOTISSEMENT</b>			
Voirie interne	442	20	8840
Parkings communs	86	20	1720
Chemins piétonniers	133	20	2660
<b>Surface imperméabilisée totale</b>	<b>1677 m<sup>2</sup></b>	<b>Volume Total à retenir</b>	<b>37870 l</b>
<b>Débit de fuite unitaire = 0,0015 l / s / m<sup>2</sup></b>			<b>Débit de fuite maximum</b> 2,52 l/s

BACCALAUROFONNIER TECHNICIEN GEOMETRE - TOPOGRAPHE	<b>Lotissement « Saint Jean »</b>		
	EPREUVE E1 : Épreuve scientifique et technique UNITE U11 : ANALYSE D'UN DOSSIER		DOSSIER ETUDES
SESSION 2011 106 T&T ST-11	DUREE : 3 H 00	Coefficient : 2	1 / 3

## U 11E3 CORRIGE DOCUMENT REPONSE 4

**Formulaire adapté :** Permis d'aménager (création de plus de 2 lots sur moins de 10ans avec voies et espaces communs)

### LISTE DES PIECES POUR L'INSTRUCTION DU DOSSIER

- PA1 : Plan de situation
- PA2 : Notice descriptive du terrain et du projet d'aménagement
- PA3 : Plan d'état actuel du terrain et des ses abords
- PA 4 : Plan de composition du projet coté dans les 3 dimensions
- PA5 : deux vues et coupes du projet dans le profil du terrain naturel
- PA6 : Photographie situant le projet dans l'environnement proche
- PA7 : Photographie situant le projet dans le paysage lointain
- PA8 : Programme et plans des travaux d'équipement
- PA9 : Document graphique figurant des hypothèses d'implantation

### AFFECTATION DE LA SURFACE LOTIE

Surfaces communes	Voirie interne	442
	Aires de stationnement communes	86
	Aires de jeux Espaces verts	126
	Autres équipements	133
	<b>Total des surfaces communes</b>	<b>S1 787</b>
Surface en cession gratuite	S2	0
Surfaces privatives	S3	3900

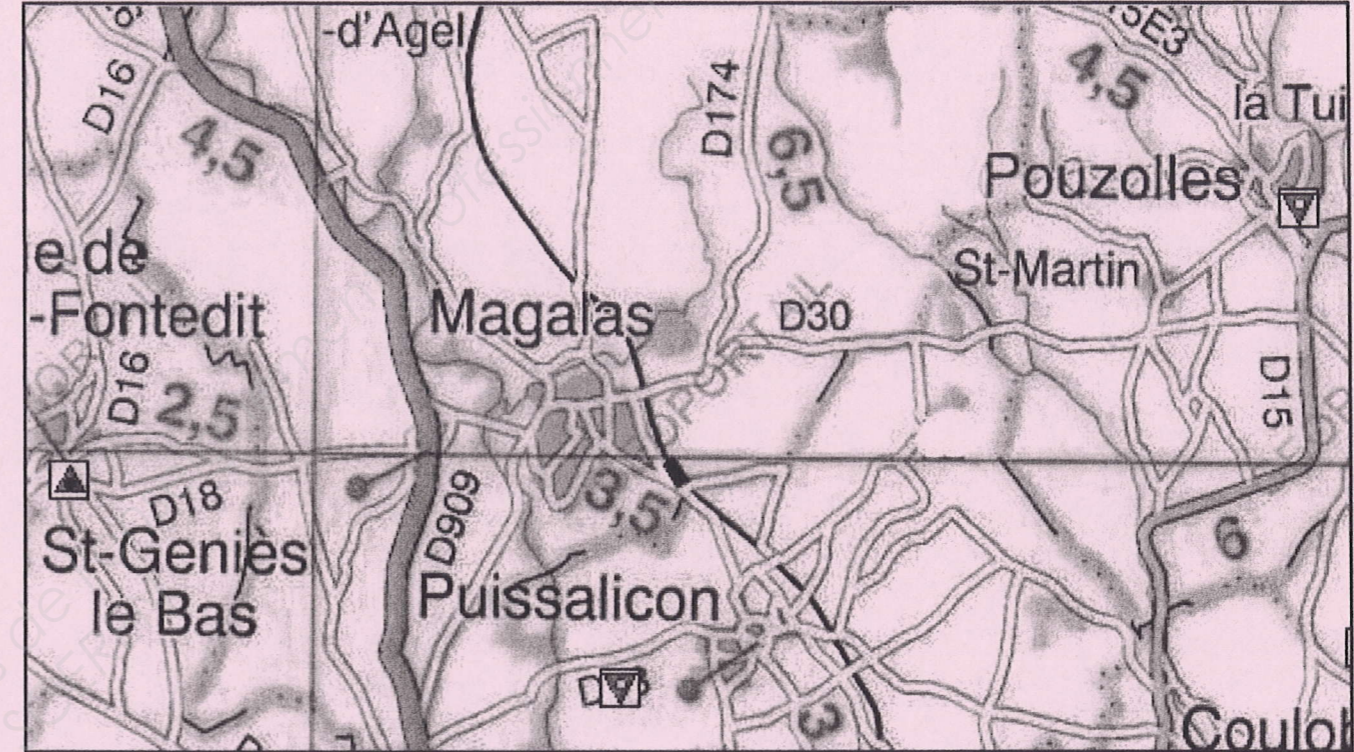
Surface totale du terrain loti $S = S1 + S2 + S3$	<b>4687</b>
---	-------------

### PROCEDURE DELAIS

Demande en 4 exemplaires adressée en recommandé avec accusé de réception ou déposée en mairie, Remise d'un récépissé précisant les délais d'instruction  
 Le délai d'instruction est de trois mois sauf cas particulier ( monument historique.....) où ce délai majoré (information par l'administration dans le mois qui suit le dépôt de la demande)  
 Permis tacite si aucune réponse n'est parvenue dans le délai défini  
 Le permis est valable pour une durée de 2 ans à partir de sa notification  
 (possibilité de prorogation pour une année à la demande du bénéficiaire)

U11 E4 CORRIGE

## Document Réponse DR5



## CORRIGE Document Réponse DR6

### Protocoles possibles :

- ✓ pour le rattachement en planimétrie : relèvement sur 3 points , un contrôle sur un quatrième point géodésique, dont le choix reste à déterminer , est indispensable

Croquis, carnets et liste du matériel sont à l'appréciation des correcteurs

## U11 E5 CORRIGE

- ✓ pour le rattachement altimétrique : point nodal altimétrique éventuellement en nivellement double permettant de s'assurer de l'altitude des repères NGF choisis.

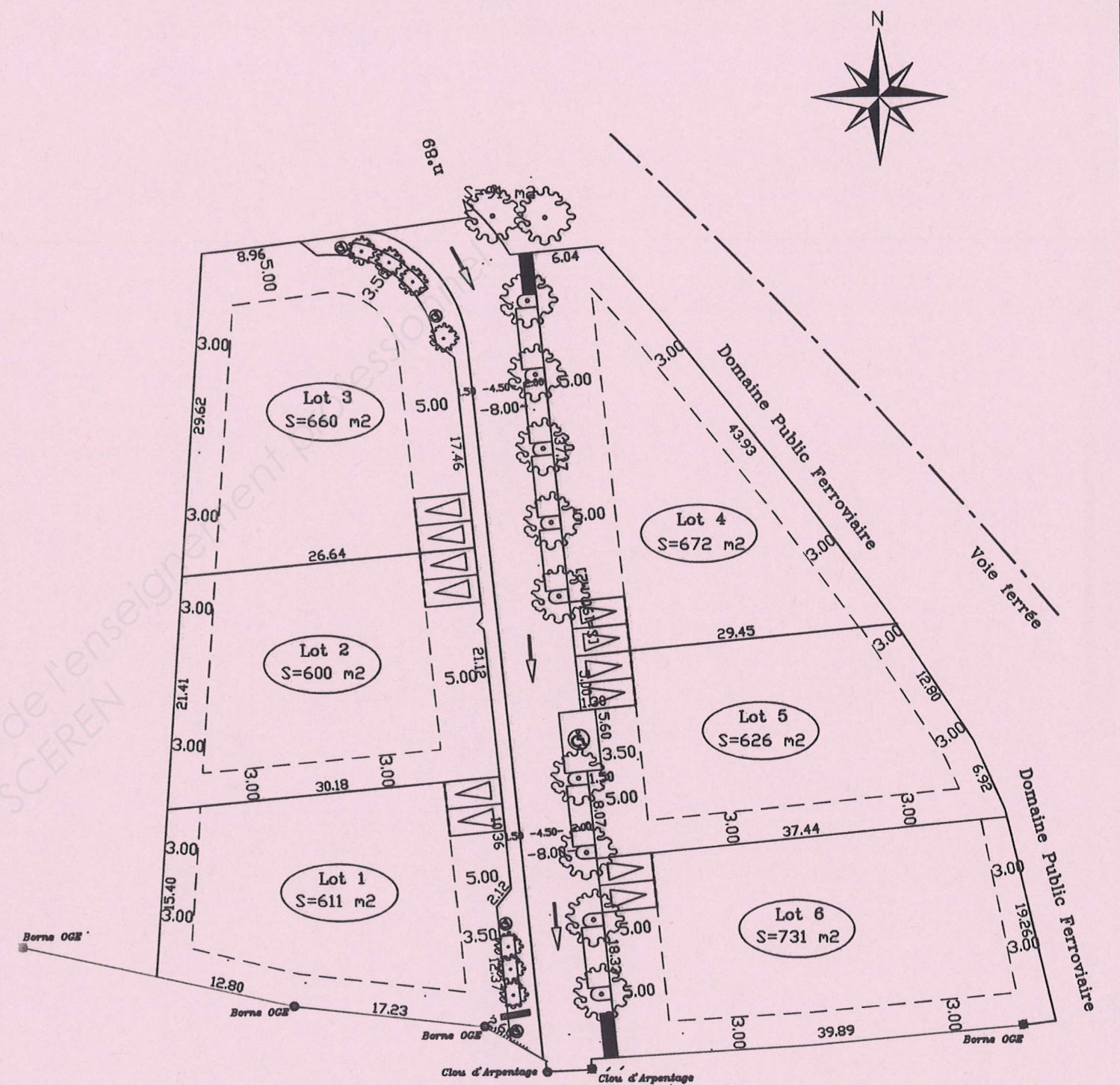
Croquis, carnets et liste du matériel sont à l'appréciation des correcteurs

BACCALAUROFONNIEL TECHNICIEN GEOMETRE - TOPOGRAPHE	Lotissement « Saint Jean »		
	EPREUVE E1 : Épreuve scientifique et technique UNITE U11 : ANALYSE D'UN DOSSIER	DOSSIER ETUDES	
SESSION 2011 1105 - TGT ST-11	DUREE : 3 H 00	Coefficient : 2	2 / 3

# CORRIGE DR2

## PLAN DE COMPOSITION

SURFACES COMMUNES	VOIRIE	442 m <sup>2</sup>	
	ESPACES LIBRES	AIRES DE STATIONNEMENT COMMUNES	86 m <sup>2</sup>
		AIRES DE JEUX- ESPACES VERTS	126 m <sup>2</sup>
		AUTRE EQUIPEMENTS : CHEMINEMENT PIETONNIER	133 m <sup>2</sup>
		TOTAL DES ESPACES LIBRES	345 m <sup>2</sup>
TOTAL DES SURFACES COMMUNES		787 m <sup>2</sup>	
SURFACES DONT LA CESSION GRATUITE EST PREVUE AU BENEFICE D'UNE COLLECTIVITE		0 m <sup>2</sup>	
SURFACES PRIVATIVES		3900 m <sup>2</sup>	
SURFACE TOTALE DU TERRAIN LOTI		4687 m <sup>2</sup>	



Lotissement  
" Les pradinels "

## CORRIGE DR 2

BACCALAUREAT PROFESSIONNEL TECHNICIEN GEOMETRE - TOPOGRAPHE	Lotissement « Saint Jean »		
	EPREUVE E1 : Épreuve scientifique et technique UNITE U11 : ANALYSE D'UN DOSSIER		DOSSIER ETUDES
SESSION 2011 H06 TGT ST-11	DUREE : 3 H 00	COEFFICIENT 2	PAGE 3/3