



SERVICES CULTURE ÉDITIONS  
RESSOURCES POUR  
L'ÉDUCATION NATIONALE

**Ce document a été numérisé par le CRDP de Montpellier pour la  
Base Nationale des Sujets d'Examens de l'enseignement professionnel**

Ce fichier numérique ne peut être reproduit, représenté, adapté ou traduit sans autorisation.

# CORRIGE

**Ces éléments de correction n'ont qu'une valeur indicative. Ils ne peuvent en aucun cas engager la responsabilité des autorités académiques, chaque jury est souverain.**

**Baccalauréat Professionnel  
Technicien Géomètre Topographe**

**Session  
2011**

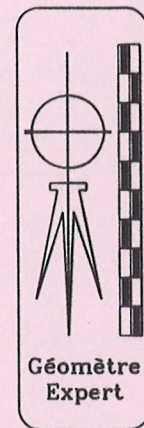
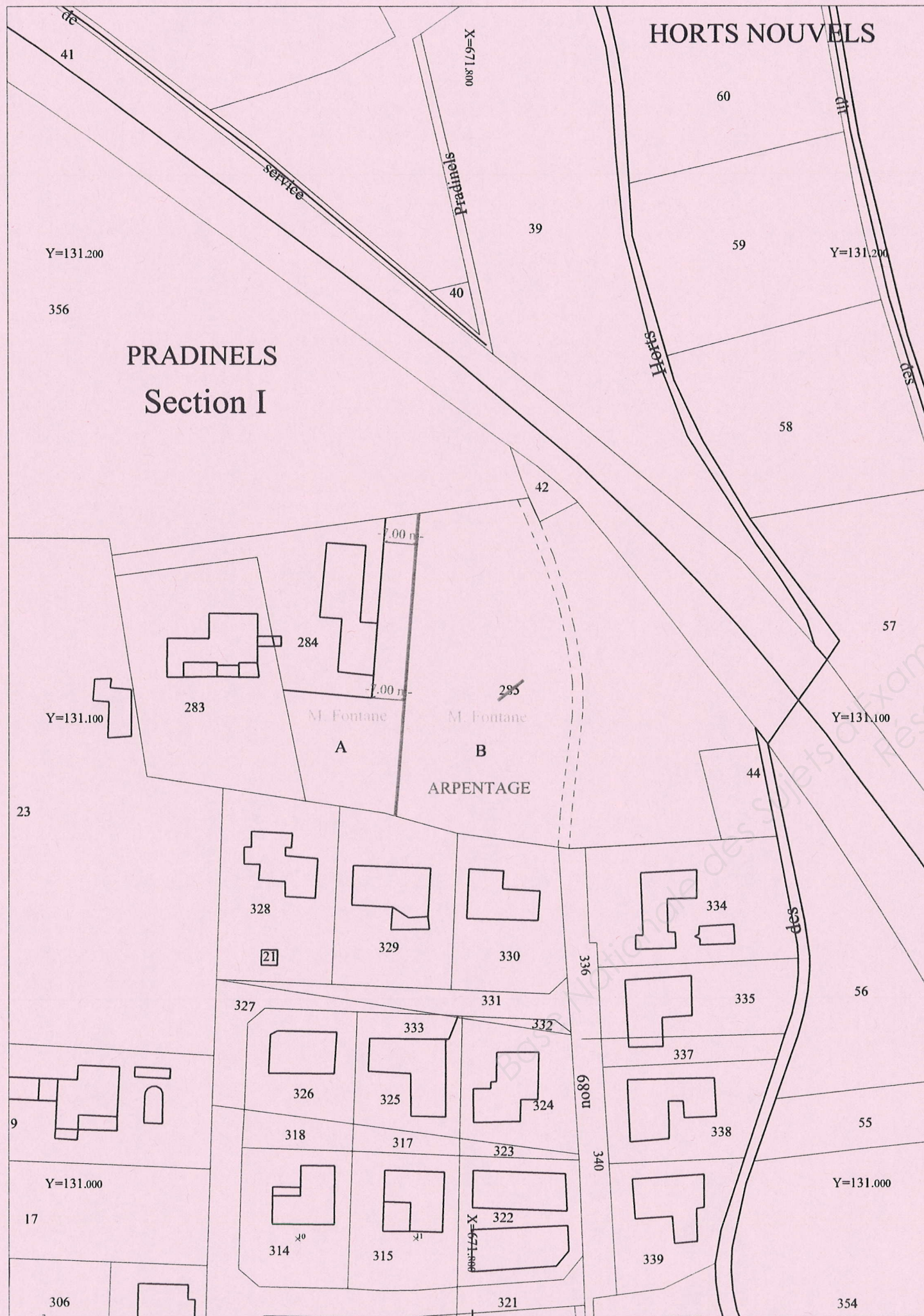


**EPREUVE E2  
Epreuve et Exploitation de Données**

**UNITE U21  
PRODUCTION DE DOCUMENTS TECHNIQUES ET JURIDIQUES**

**CORRECTION**

BACCALAUREAT PROFESSIONNEL	<b>LOTISSEMENT « SAINT JEAN »</b>		
<b>TECHNICIEN GEOMETRE - TOPOGRAPHE</b>	<b>EPREUVE E2 : Etude et Exploitation de Données UNITE U21 : PRODUCTION DE DOCUMENTS TECHNIQUES ET JURIDIQUES</b>		<b>SESSION 2011</b>
	Durée : 3h00	Coefficient : 2	1106 TGT T21



DEPARTEMENT DE L'HERAULT  
 COMMUNE DE MAGALAS  
 Lieu-Dit : "Les Pradinels"  
 Section : I-285

Propriété de M. FONTANE Julien

PROJET DE DIVISION

CORRIGE Document Réponse DR1

Extrait Cadastral

Le Géomètre Expert

CORRIGE

BACCALAUREAT PROFESSIONNEL TECHNICIEN GEOMETRE - TOPOGRAPHE	Lotissement « Saint Jean »	
	EPREUVE E2 : Etude et Exploitation de Données UNITE U21 : PRODUCTION DE DOCUMENTS TECHNIQUES ET JURIDIQUES	CORRIGE
SESSION 2011 1105.TGT T21	DUREE : 3 H 00	COEFFICIENT 2 1/7

DEPARTEMENT DE L'HERAULT

COMMUNE DE MAGALAS

055014

Lieu-Dit : "Les Pradins"

Section : I-285



Géomètre  
Expert

Propriété de M. FONTANE Julien

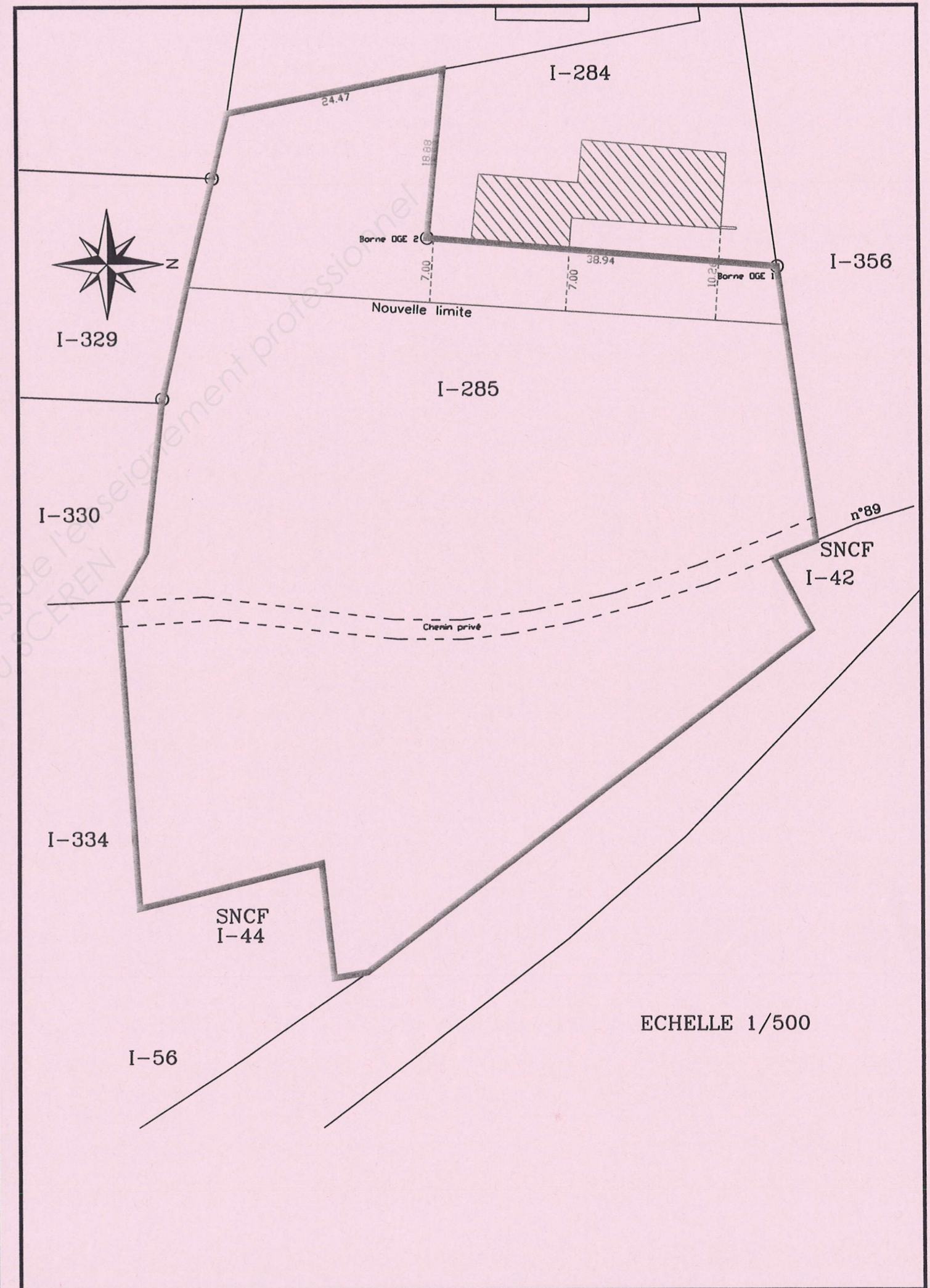
PROJET DE DIVISION

*CORRIGE DR2*

Le Géomètre Expert

*CORRIGE DR2*

BACCALAUREAT PROFESSIONNEL	Lotissement « Saint Jean »	
TECHNICIEN GEOMETRE - TOPOGRAPHE	EPREUVE E2 : Etude et Exploitation de Données UNITE U21 : PRODUCTION DE DOCUMENTS TECHNIQUES ET JURIDIQUES	CORRIGE
SESSION 2011 1106. T&T T 21	DUREE : 3 H 00	COEFFICIENT 2
		2/7



ECHELLE 1/500

1-4- DMPC

département	
HERAULT	
MAGALAS	
section	feuille
I	

Cachet du service d'origine  
DIRECTION GÉNÉRALE DES IMPÔTS



PUBLICITÉ FONCIÈRE ET CONSERVATION CADASTRALE

**MODIFICATION  
DU PARCELLAIRE CADASTRAL**

Document d'arpentage établi en application de  
l'article 25 du décret n° 55-471 du 30 avril 1955

6463 N  
(Septembre 1991)

N° D'ORDRE DU DOCUMENT D'ARPEMENTAGE
---

**1-3- Calcul de la tolérance cadastrale T :**

N = 2

Surface S = 5180 m<sup>2</sup>

E = 500

T = 41,61 m<sup>2</sup>

**PROCÈS-VERBAL DE DÉLIMITATION (1)**

**-ESQUISSE (TT)**

- Changement de limite(s) de propriété
- Rectification de limites figurées au plan cadastral
- Nouvel agencement de la propriété
- Application d'un plan d'arpentage ou d'un procès-verbal de bornage sans modifications des limites parcellaires figurées au plan cadastral (3)

Document établi pour (2)

DÉSIGNATION DES PARTIES	
propriétaire(s) avant modification	M. Fontane Julien
propriétaire(s) après modification	M. Fontane Julien

PERSONNE HABILITÉE À ÉTABLIR LE DOCUMENT
Géomètre Expert

Procès-verbal 6493 N exp joint
oui <input type="checkbox"/> (2) numéro : _____
non <input type="checkbox"/> (2)

DATES DE L'APPLICATION SUR LE PLAN MINUTE DE CONSERVATION	
avant mise au point fiscale	après mise au point fiscale

(1) Rayer la mention inutile ; préciser, le cas échéant, s'il s'agit d'une esquisse provisoire.  
 (2) Cocher la case correspondante.  
 (3) Remplir obligatoirement une demande en dernière page lorsque l'opération ne donne pas lieu aux formalités de publicité foncière prescrites par l'article 28-4° du décret n° 55-22 du 4 janvier 1955.

BACCALAUREAT PROFESSIONNEL TECHNICIEN GEOMETRE - TOPOGRAPHE	Lotissement « Saint-Jean »		
	EPREUVE E 2 : Etude et exploitation de données UNITE U21 : PRODUCTION DE DOCUMENTS TECHNIQUES ET JURIDIQUES	DOSSIER ETUDES	
SESSION 2010 1105-TGT T21	DUREE : 3 H 00	Coefficient : 2	3/7

**CHANGEMENTS CONSTATES, ATTRIBUTION DES NOUVEAUX NUMEROS DE PLAN ET CALCUL DES CONTENANCES**

(colonnes 5, 6, 12 à 16 réservées à l'Administration)

SITUATION ANCIENNE				SITUATION NOUVELLE												
SECTION	N° DE PLAN	CONTENANCE		arpentage	SECTION	N° DE PLAN	Désignation provisoire (1)	NOM ET PRENOM DU PROPRIETAIRE	N° DE LOT DE LOTISSEMENT	CONTENANCE		CALCULS AUXILIAIRES ET COMPENSATIONS DES RESULTATS	MISE AU POINT FISCALE			
		ha	ca							ha	ca		EST	AVANT RELEVURE	CLASSE	CONTENANCE
1	2	3	4	4	5	6	7	8	9	10	11	12	13	14	15	16
I	285	51	80			A	M. Fontane Julien		8	35	Superficie Graphique SA = 830 Compensation : +5 SA = 835					
						B	M. Fontane Julien		43	35	SB = 4320/51.50 Compensation : +25 SB = 4345/51.80 ARPENTAGE					
											Tolérance = 41.6 m <sup>2</sup>					
											Erreur cadastrale = 0a 05ca					
TOTAL		51	80		TOTAL				51	85						

A Vérifié et numéroté , le

(1) La personne habilitée à établir le document doit identifier chaque parcelle nouvelle, sur l'extrait de plan, par une désignation provisoire sous la forme A, B, C...

**DR 3**

<b>BACCALAUREAT PROFESSIONNEL TECHNICIEN GEOMETRE - TOPOGRAPHE</b>	<b>Lotissement « Saint-Jean »</b>	
	<b>EPREUVE E 2 : Etude et exploitation de données UNITE U21 : PRODUCTION DE DOCUMENTS TECHNIQUES ET JURIDIQUES</b>	<b>DOSSIER ETUDES</b>
<b>SESSION 2010</b> MOD. T&T 21	DUREE : 3 H 00	Coefficient : 2 <b>4 / 7</b>

# CORRIGE DOCUMENT REPONSE DR 4

## CHANGEMENTS CONSTATES, ATTRIBUTION DES NOUVEAUX NUMEROS DE PLAN ET CALCUL DES CONTENANCES

(colonnes 5, 6, 12 à 16 réservées à l'Administration)

Proposition CORRIGE U21-E1

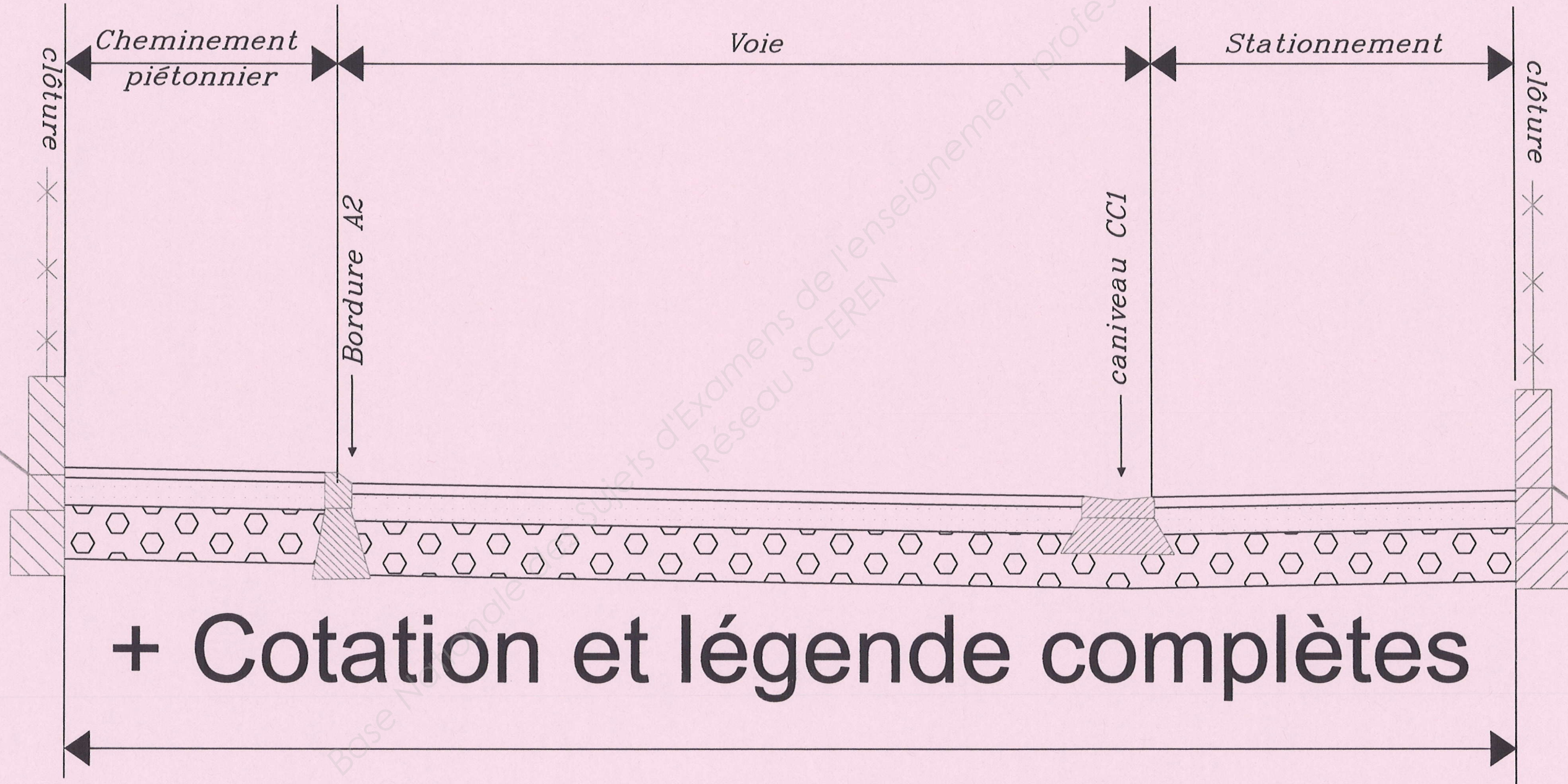
SITUATION ANCIENNE				SITUATION NOUVELLE										MISE AU POINT FISCALE					
SECTION	N° DE PLAN	CONTENANCE		SECTION	N° DE PLAN	Désignation provisoire (1)	NOM ET PRENOM DU PROPRIETAIRE	N° DE LOT DE LOTISSEMENT	CONTENANCE		CALCULS AUXILIAIRES ET COMPENSATIONS DES RESULTATS			12	13	NATURE DE CULTURE	CLASSE	CONTENANCE	
		ha	ca						ha	ca	ha	ca	ha					ca	
I	285	51	80			A	M. FONTANE Julien		8	35	A = 830	Comp + 5	A = 835						
						B	M. FONTANE Julien		43	50	B = 4320	Comp + 45	B = 4365						
											51.50		51.80						
											ARRENTAGE								
											TOLERANCE = 41.6m <sup>2</sup>								
											EC = 0a 05								
TOTAL		51 80		TOTAL		51 85				A Vérifié et numéroté									

La personne habilitée à établir le document doit identifier chaque parcelle nouvelle, sur l'extrait de plan, par une désignation provisoire sous la forme A, B, C...

<b>BACCALAUREAT PROFESSIONNEL TECHNICIEN GEOMETRE - TOPOGRAPHE</b>	<b>Lotissement « Saint-Jean »</b>	
	<b>EPREUVE E 2 : Etude et exploitation de données UNITE U21 : PRODUCTION DE DOCUMENTS TECHNIQUES ET JURIDIQUES</b>	<b>DOSSIER ETUDES</b>
SESSION 2010 105-JGT-T21	DUREE : 3 H 00	Coefficient : 2
		<b>5 / 7</b>



CORRIGE DOCUMENT REponse DR5



CORRIGE DR5

BACCALAUREAT PROFESSIONNEL TECHNICIEN GEOMETRE - TOPOGRAPHE	Lotissement « Saint Jean »	
	EPREUVE E2 : Etude et Exploitation de Données UNITE U21 : PRODUCTION DE DOCUMENTS TECHNIQUES ET JURIDIQUES	CORRIGE
SESSION 2011 1405. TGT T21	DUREE : 3 H 00	COEFFICIENT 2
		6/7

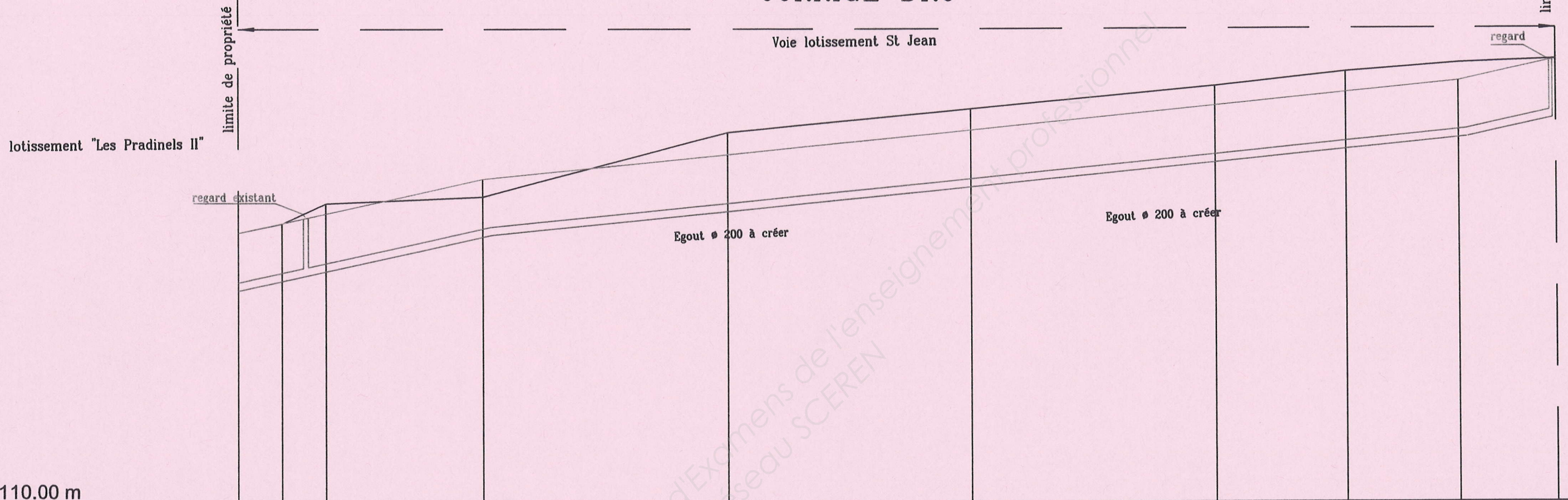
# Lotissement " Saint Jean "

## Profil en long Voie

### CORRIGE DR6

Echelle des Longueurs : 1/250

Echelle des Hauteurs : 1/100



PC : 110.00 m

N° profils en travers	P1	P2	P3	P4	P5	P6	P7	P8	P9	P10	
Altitudes TN	116.69	116.92	117.42	117.58	119.17	119.75	120.31	120.66	120.87	120.96	
Altitudes Projet	116.70	116.94	117.18	118.02	118.63	119.22	119.83	120.16	120.43	120.96	
Ecart TN - Projet	-0.01	-0.02	0.24	-0.44	0.54	0.52	0.47	0.50	0.44	0.00	
Distances partielles TN		2.67	2.71	9.62	15.00	15.00	15.00	8.09	6.91	6.05	
Distances cumulées TN	0.00	2.67	5.38	15.00	30.00	45.00	60.00	68.09	75.00	81.05	
Distances partielles Projet		5.38	9.62	15.00	15.00	15.00	8.09	6.91	6.05		
Distances cumulées Projet	0.00	2.67	5.38	15.00	30.00	45.00	60.00	68.09	75.00	81.05	
Pentes et rampes	RAMPE L = 15 m P = 8.8 %			RAMPE L = 60 m P = 4.02 %						RAMPE L=6.05 m P = 8.76 %	

CORRIGE DR 6

BACCALAUREAT PROFESSIONNEL	Lotissement « Saint Jean »		
TECHNICIEN GEOMETRE - TOPOGRAPHE	EPREUVE E2 : Etude et Exploitation de Données UNITE U21 : PRODUCTION DE DOCUMENTS TECHNIQUES ET JURIDIQUES		CORRIGE
SESSION 2011 1106 TETT21	DUREE : 3 H 00	COEFFICIENT 2	7/7