



SERVICES CULTURE ÉDITIONS
RESSOURCES POUR
L'ÉDUCATION NATIONALE

**Ce document a été numérisé par le CRDP de Montpellier pour la
Base Nationale des Sujets d'Examens de l'enseignement professionnel**

Ce fichier numérique ne peut être reproduit, représenté, adapté ou traduit sans autorisation.

TYPE D'OUVRAGE + LOCALISATION

Rehabilitation de l'Hôtel des Ducs de Bouillon à Maringues, en médiathèque et salle d'exposition.

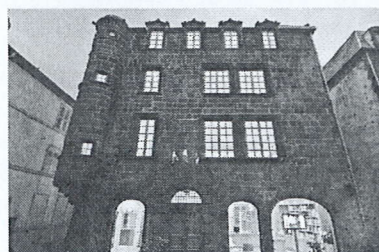
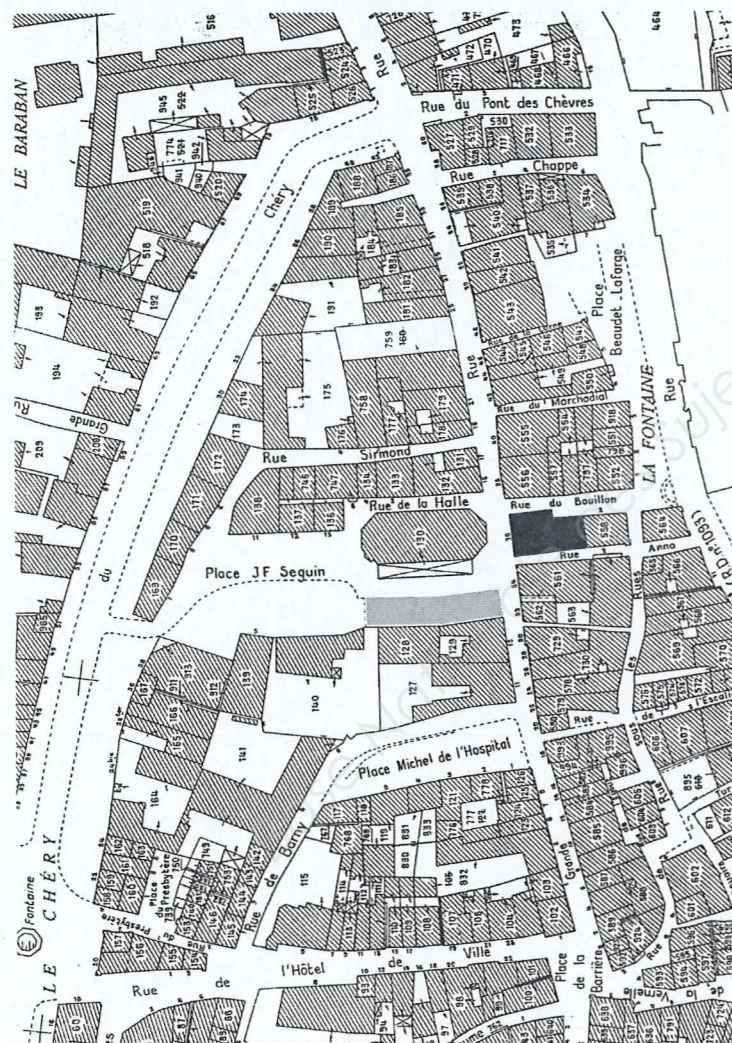
Aménagement intérieur bois en Chêne certifié d'Allier (menuiseries, parquet, mobilier et architecture intérieure)

En plein centre ancien, le bâtiment, inscrit à l'inventaire supplémentaire des Monuments Historiques, constitue un édifice patrimonial fort de la ville de Maringues.

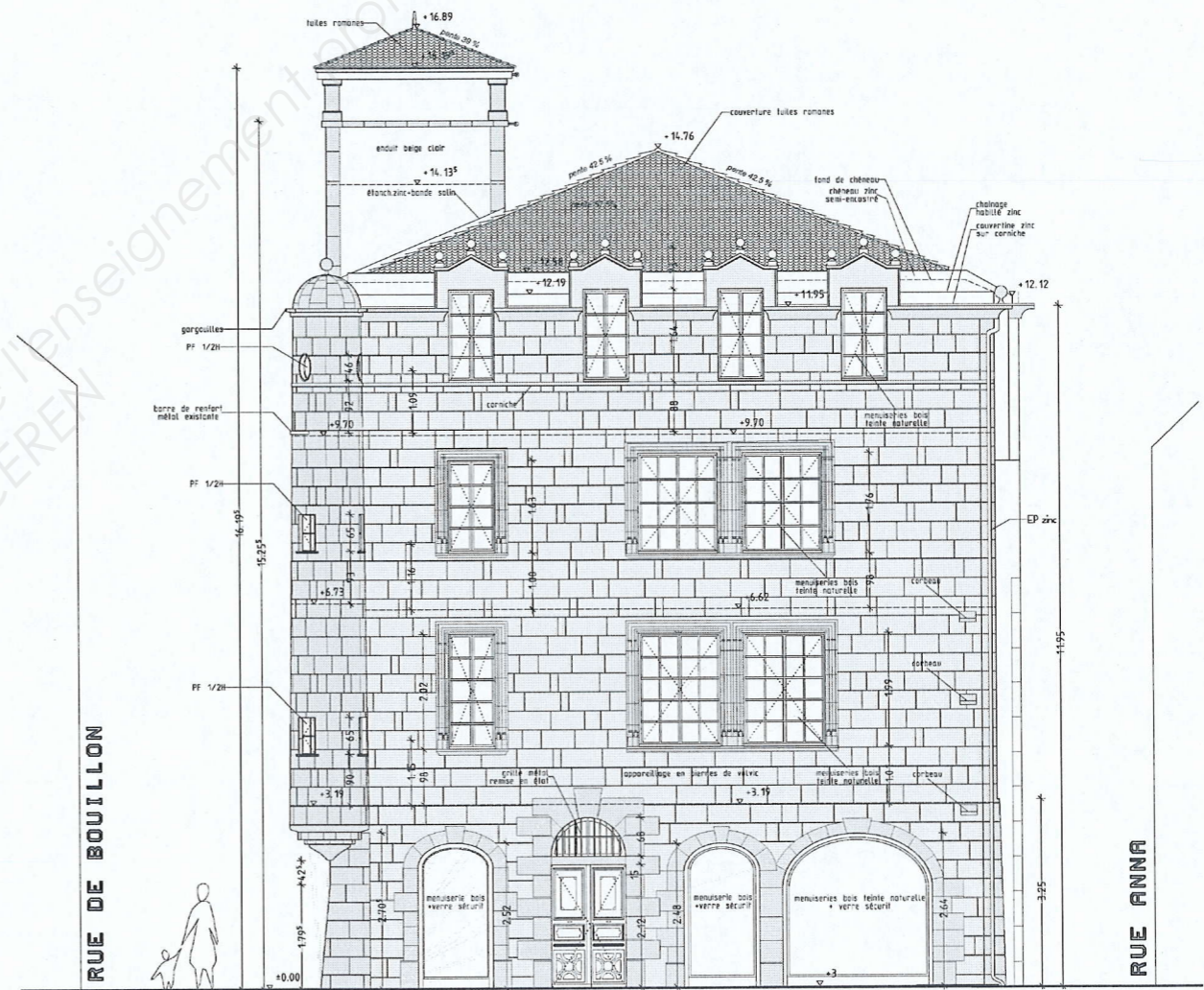
Cette localisation et dimension patrimoniale ont engagé la Mairie sur une réhabilitation lourde du bâtiment en médiathèque avec une salle d'exposition, et un traitement en terme d'architecture intérieure entièrement en bois de chêne certifié d'Allier.

La médiathèque est constituée d'un corps principal donnant sur la Grand Rue et la Halle, ainsi que d'une partie arrière avec terrasse et un petit bâtiment annexe.

L'escalier en volvic traverse l'édifice et se transforme en belvédère sur un panorama à 360° sur la limagne, la chaîne des Puy, Les Monts du Livradois Forez.



**Artisanat et Métiers d'art
Option : Arts de la pierre**



U 11 Epreuve E1 : Scientifique et technique
Sous-épreuve A1 : Etude d'un ouvrage et d'un système de fabrication

Coefficient : 2,5

Durée : 4 heures

BACCALAUREAT PROFESSIONNEL

EPREUVE U 11 Domaine E1 : Epreuve Scientifique et Technique
Sous-épreuve A1 : Analyse d'un ouvrage et d'un système de fabrication

Durée : 4 heures

Coefficient : 2.5

Suite à l'appel d'offre, votre entreprise est retenue pour réaliser les travaux concernant un hôtel particulier datant du XVIème – XVIIème siècle.

Afin de remplacer la première assise du jambage droit de la baie présentée dans ce dossier, on vous demande d'en réaliser l'étude.

On vous donne :

Feuille 2/5 : La vue de face et les coupes de la baie
Feuille 3/5 : Le jambage droit 1^{er} et 2^{ème} assises
Feuille 4/5 : Le meneau 1^{er} et 2^{ème} assises
Feuille 5/5 : Le profil de l'appui

Pré-imprimé A (feuille canson) : Le dessin en 3 vues de la base « A »
Pré-imprimé B : Le chemin de méthode pour le dessin de la base « A »
Pré-imprimé C (feuille canson) : Le croquis en perspective de la base « A »

On vous demande :

A- Etude (dessin) de la base « A » du jambage droit de la baie suivant 3 vues.

1^{er} choix :

- sur le pré-imprimé A, aux instruments et au crayon, dessiner à l'échelle 1:3 la vue de face à partir de la vue de dessus et de la vue de droite, de la base « A » du jambage droit de la baie.

2^{ème} choix :

- à l'aide des outils informatiques mis à votre disposition (matériel et modeleur volumique), réaliser le dessin de la base « A » du jambage droit de la baie. En faire une impression suivant 3 vues (dessus, face et droite) à l'échelle 1:3. Enregistrer votre fichier sur le support numérique qui vous sera fourni (U11_ votre numéro d'anonymat. Extension de l'application).

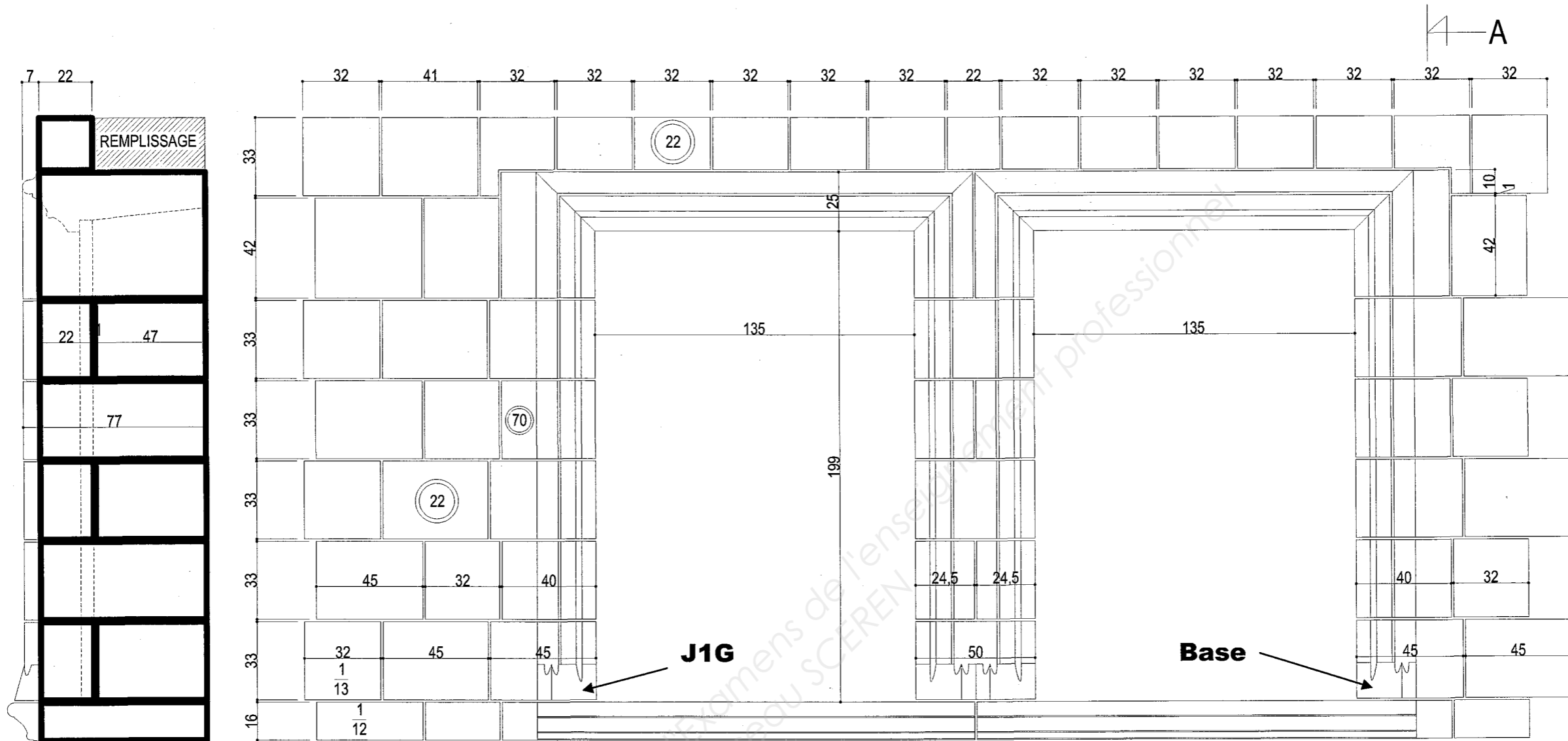
Attention, un seul choix est à traiter par le candidat !

B- Croquis de la base « A » du jambage droit de la baie.

- à l'aide d'un croquis à main levée de type perspective isométrique, vous réaliserez sur le pré-imprimé C une vue en volume de la base « A » du jambage droit de la baie.

Barème de correction :

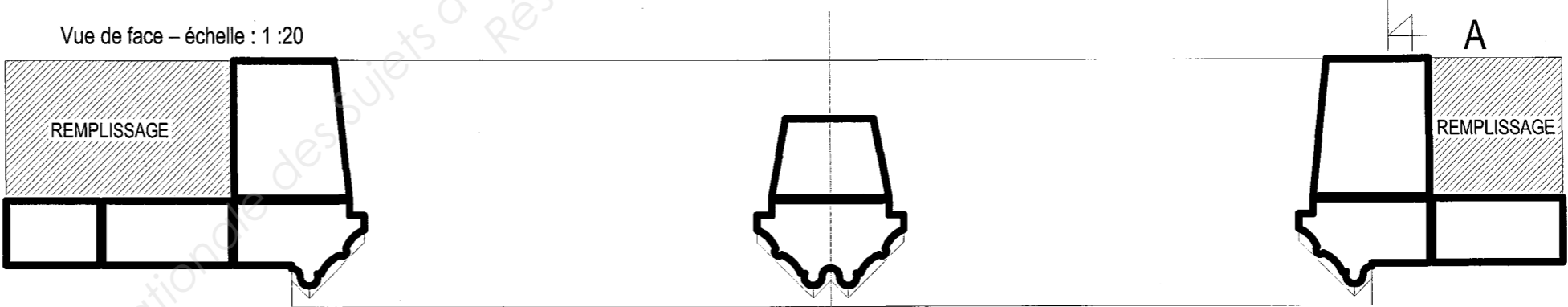
| | |
|---------------------------------|-------|
| - Dessin de l'ensemble | 8 pts |
| - Déformé de moulure sur glacis | 6 pts |
| - Croquis de volume | 6 pts |



Vue de face – échelle : 1 :20

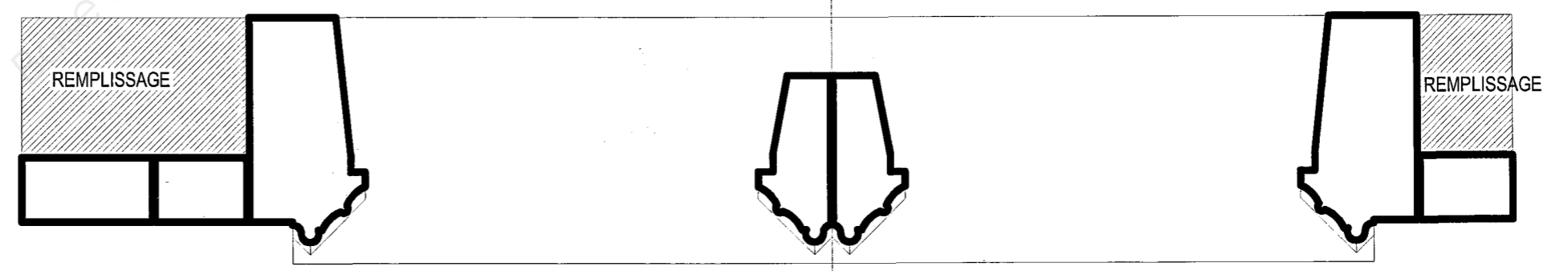
La cotation est exprimée en cm.

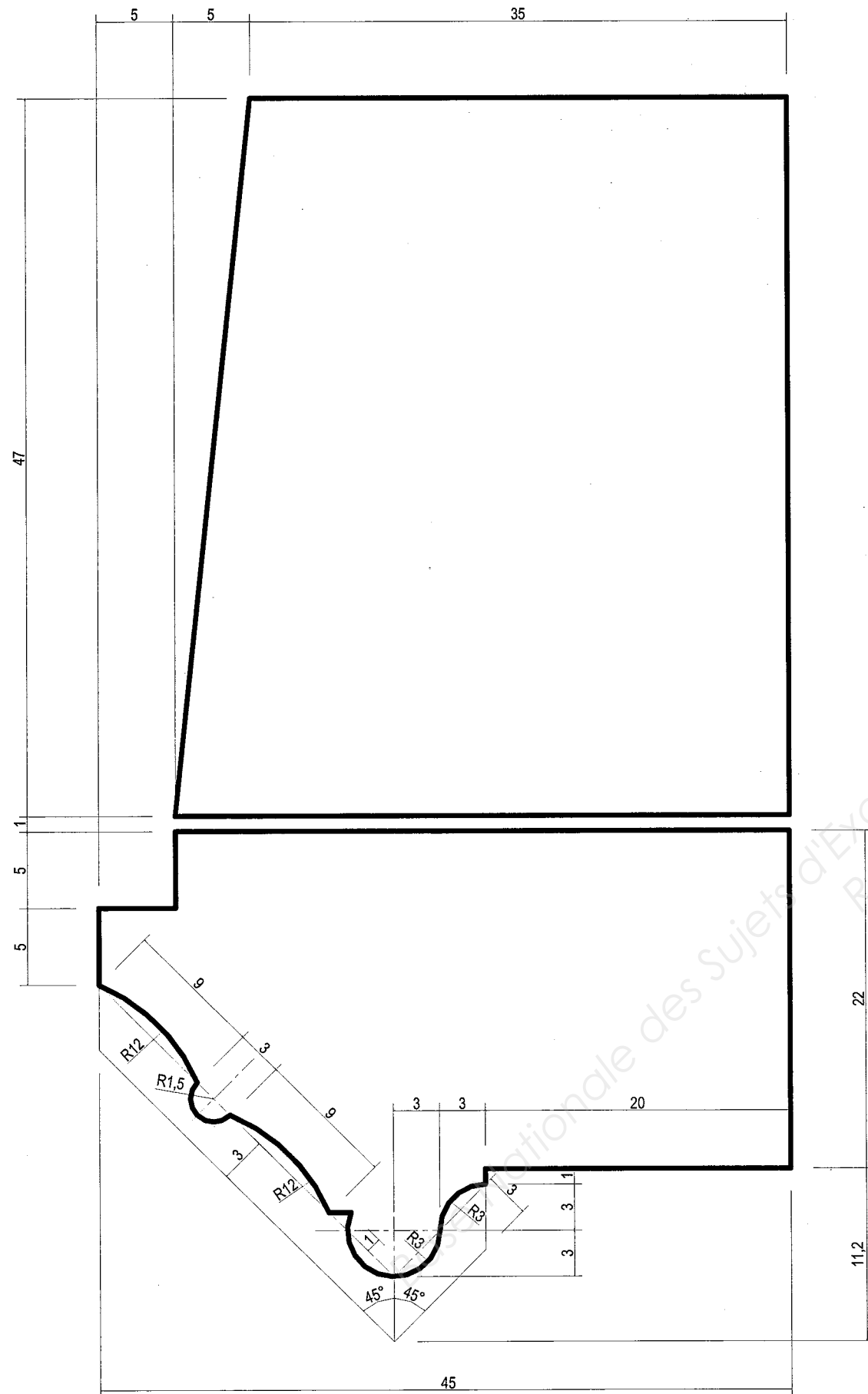
1^{er} assise – échelle : 1 :20



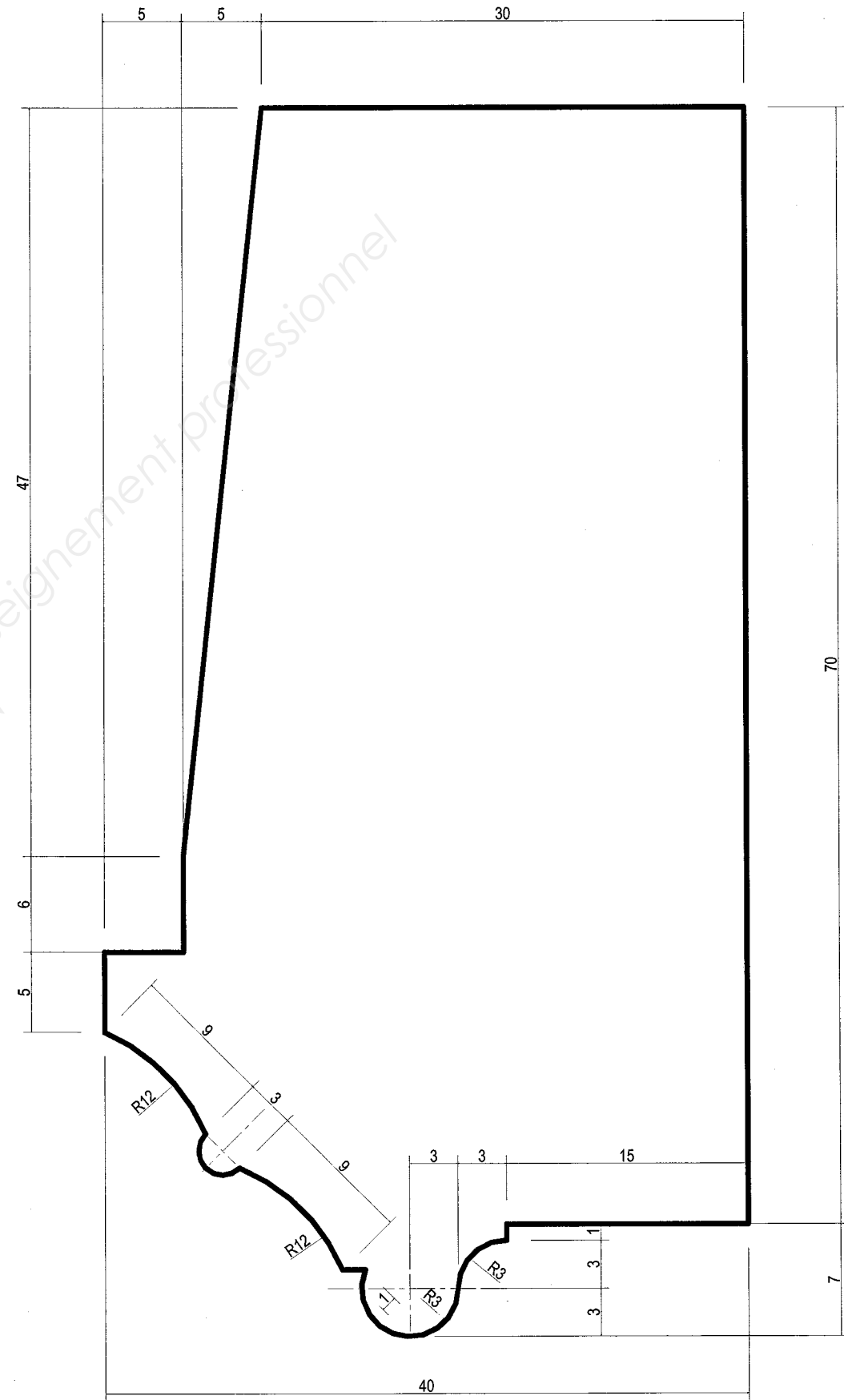
La cotation de la vue de face de la baie est réalisée sans considérer l'épaisseur des joints.
Les joints ont une épaisseur de 1 cm.

2^{ème} assise – échelle : 1 :20

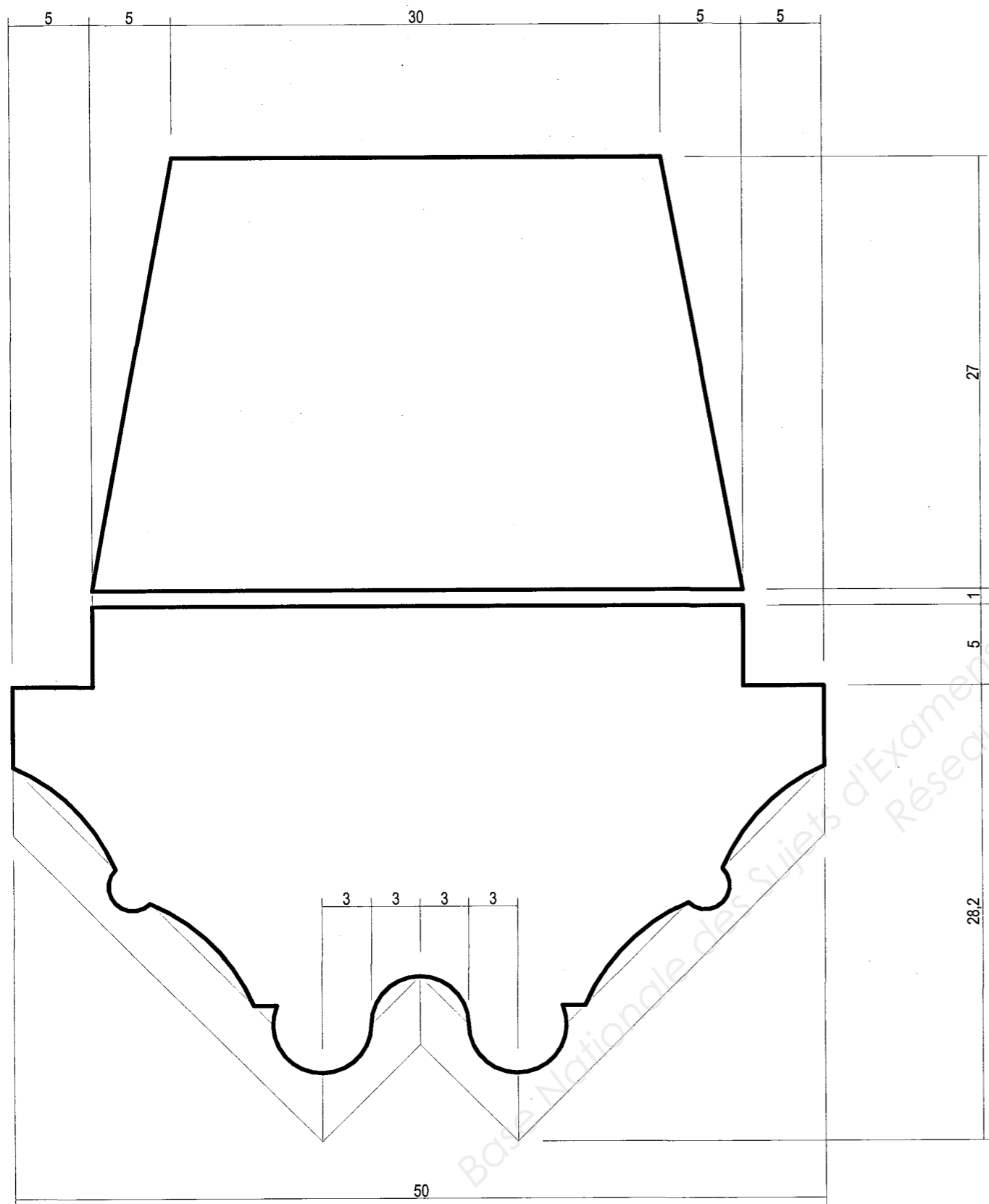




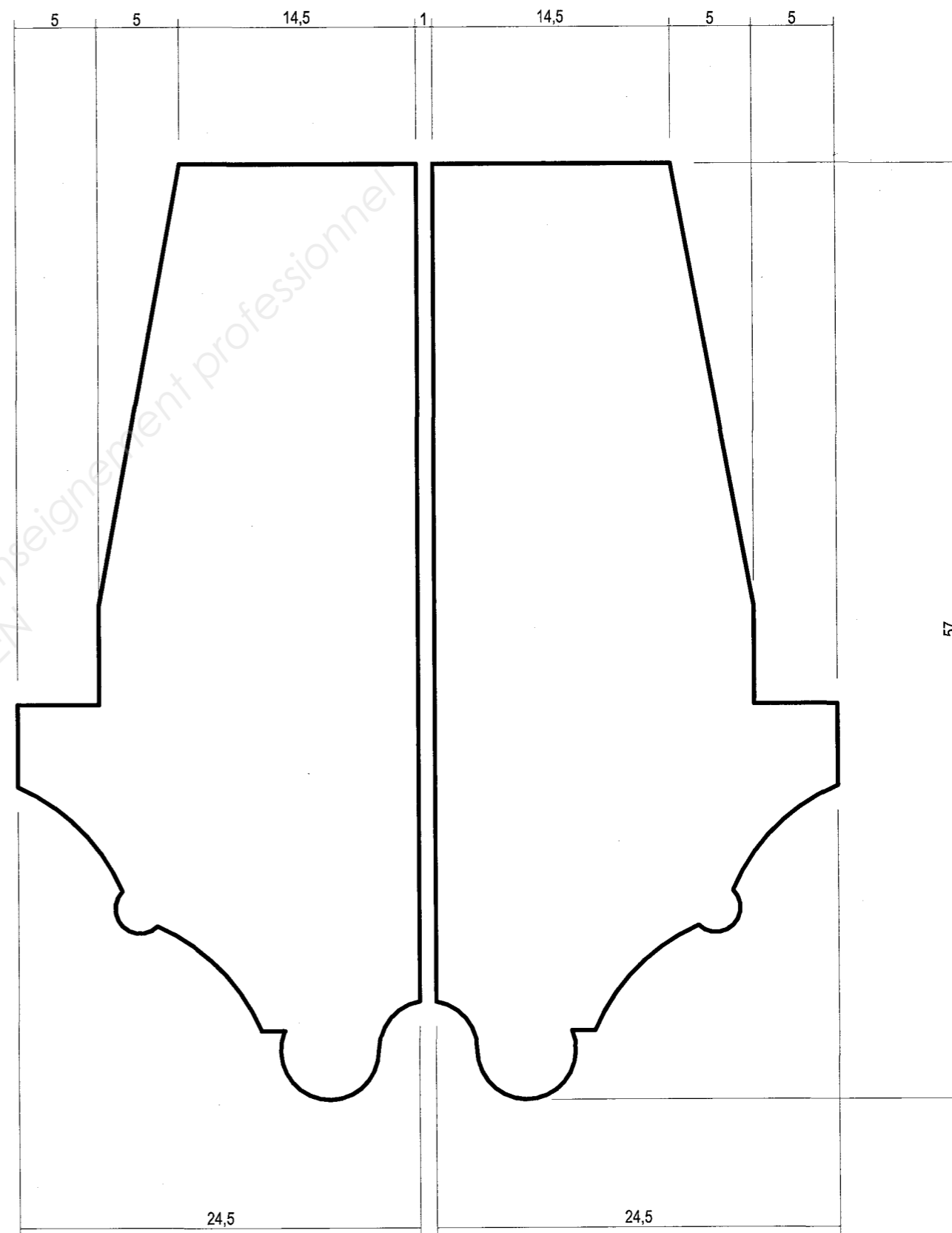
Jambage droit - 1^{er} assise



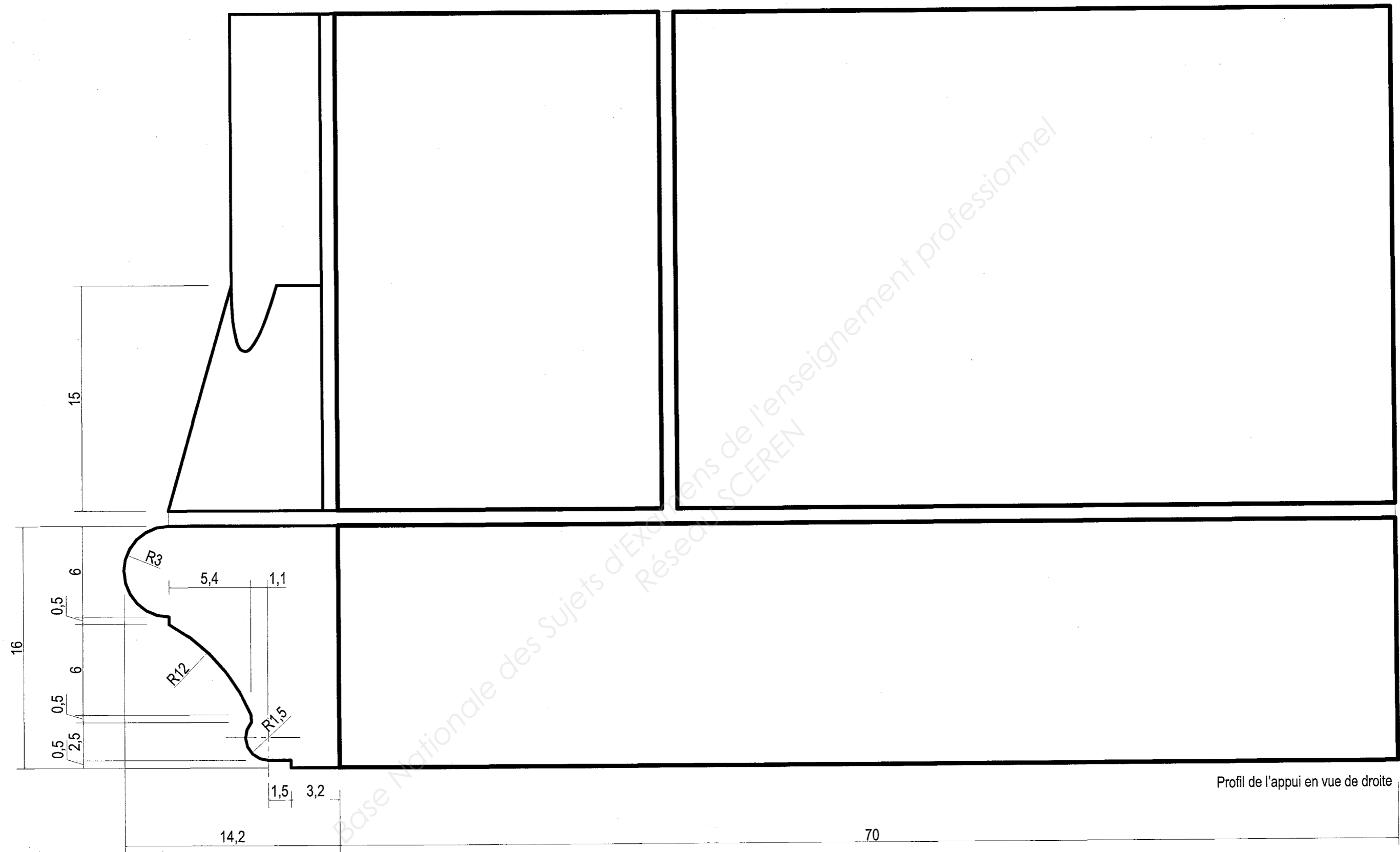
Jambage droit - 2^{eme} assise



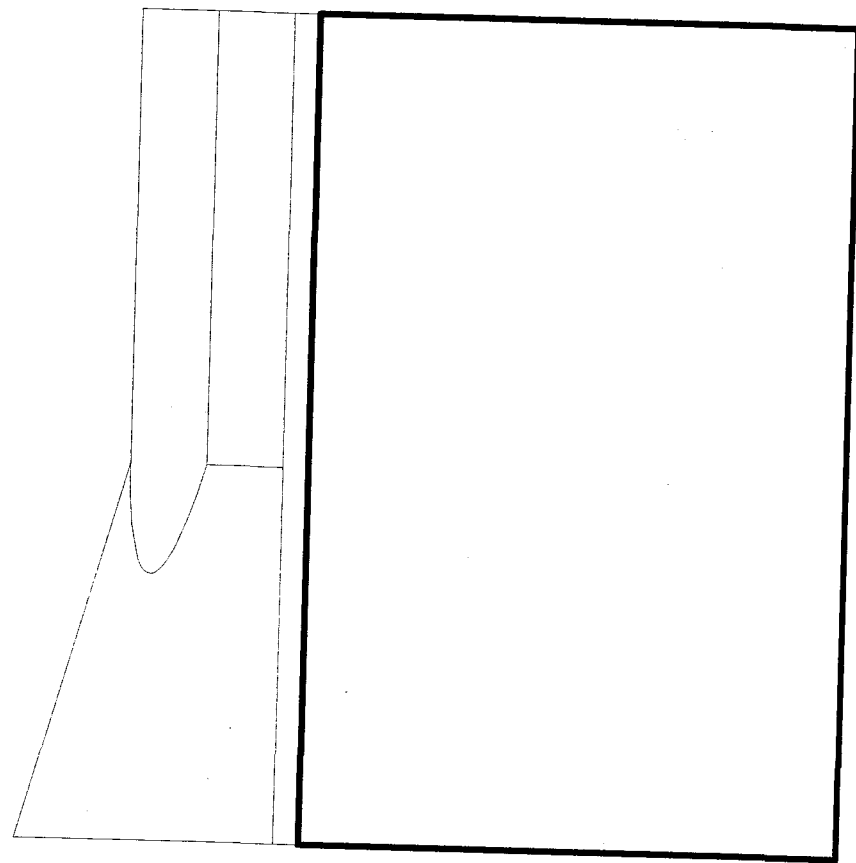
Meneau - 1^{er} assise



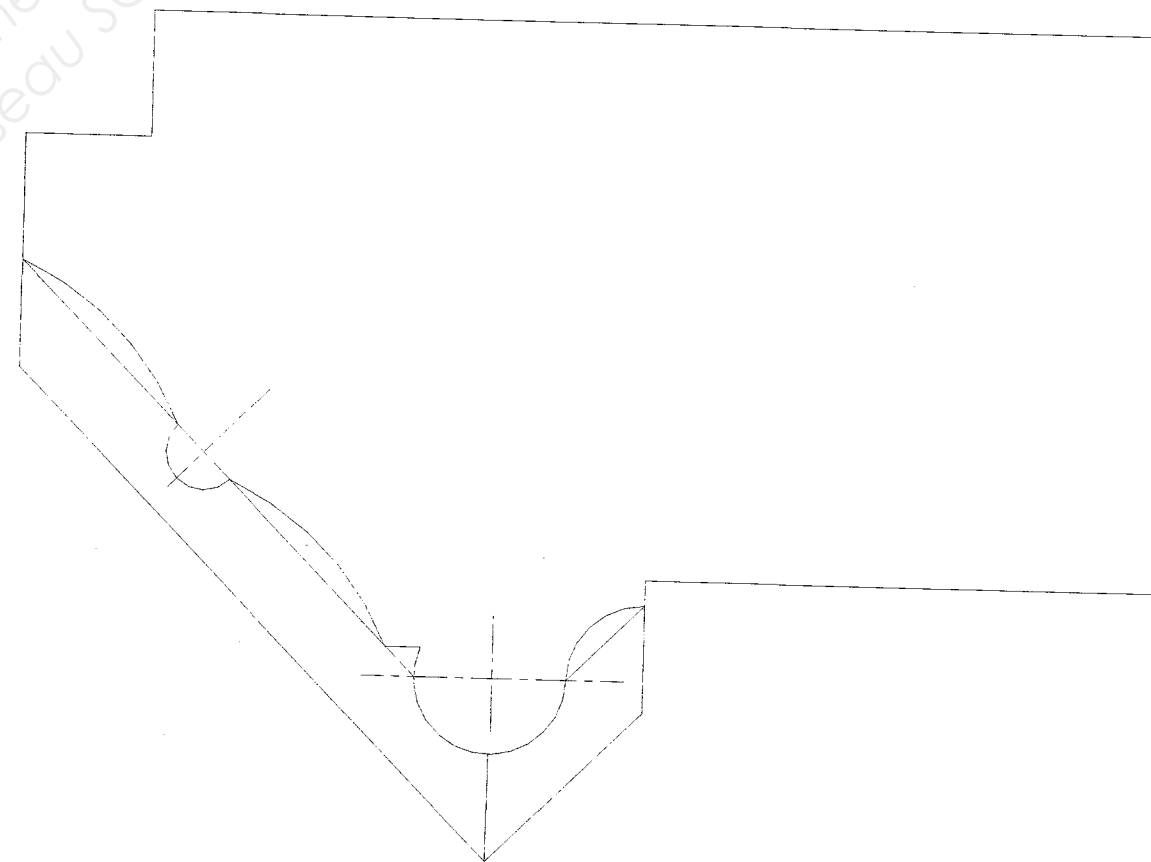
Meneau - 2^{eme} assise

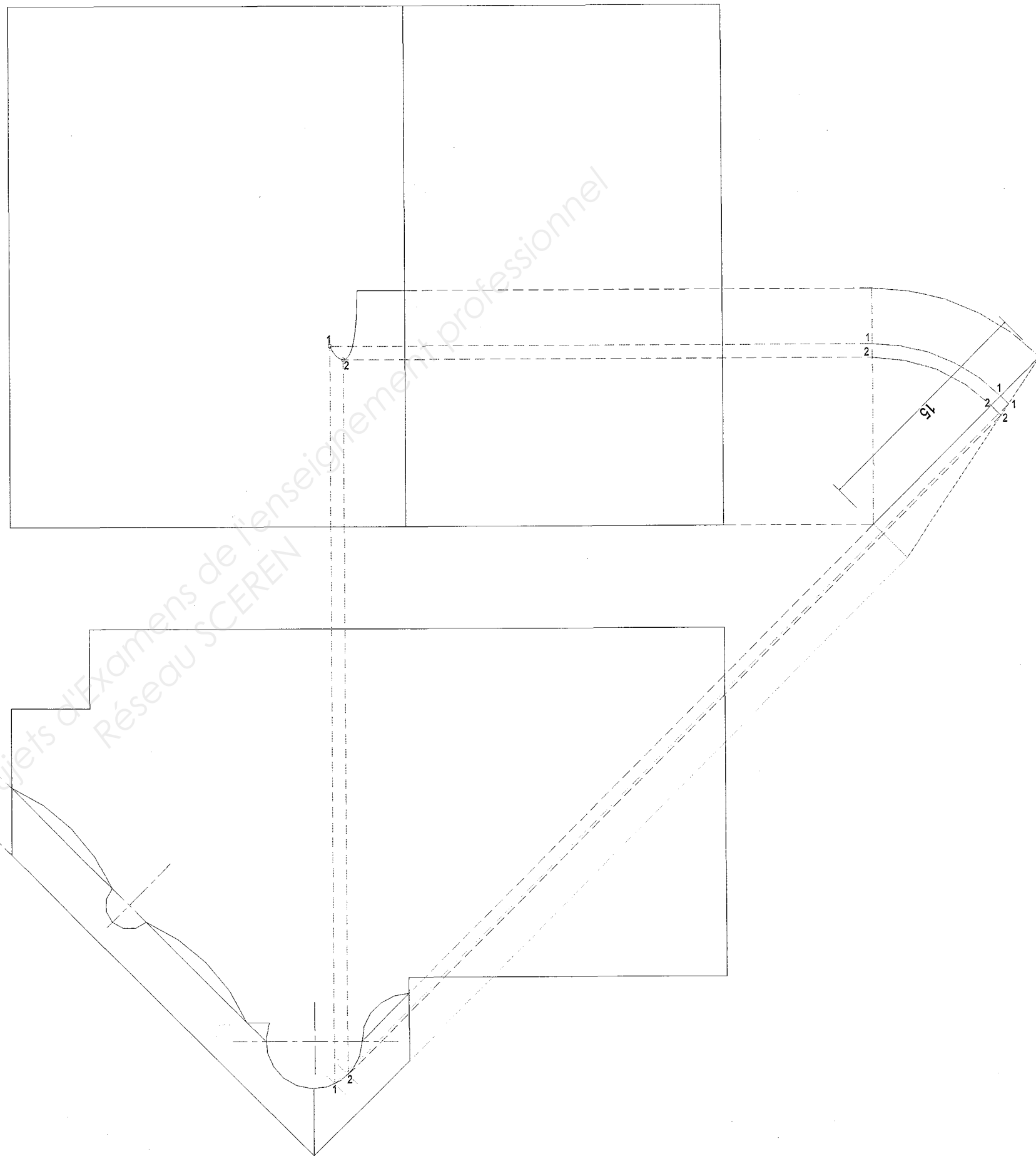
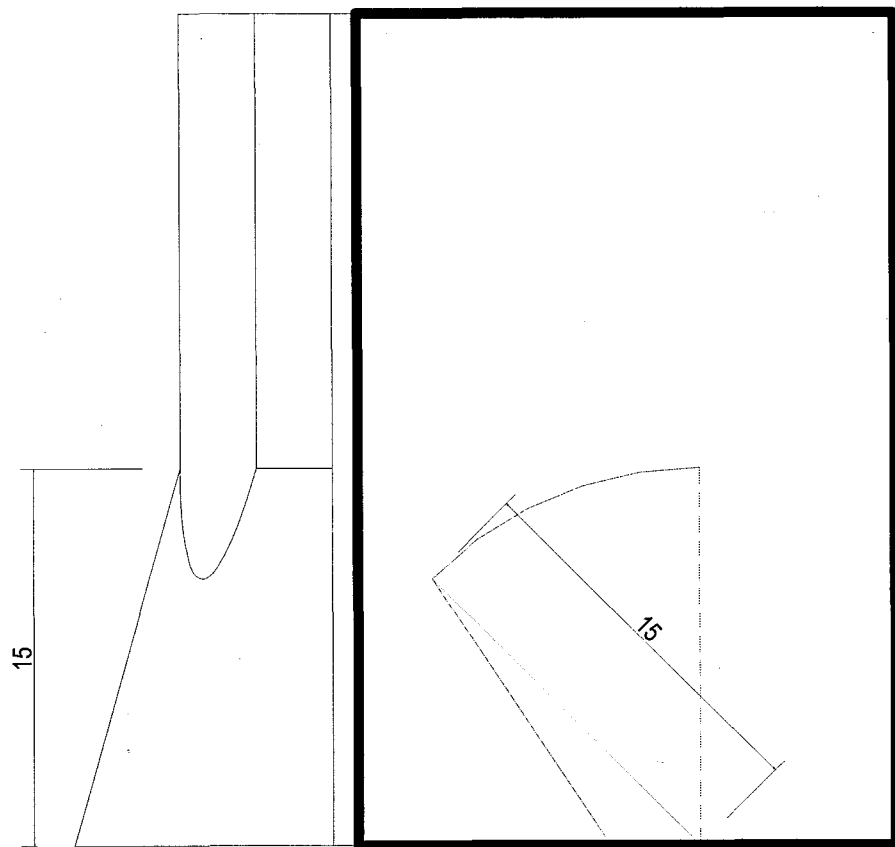


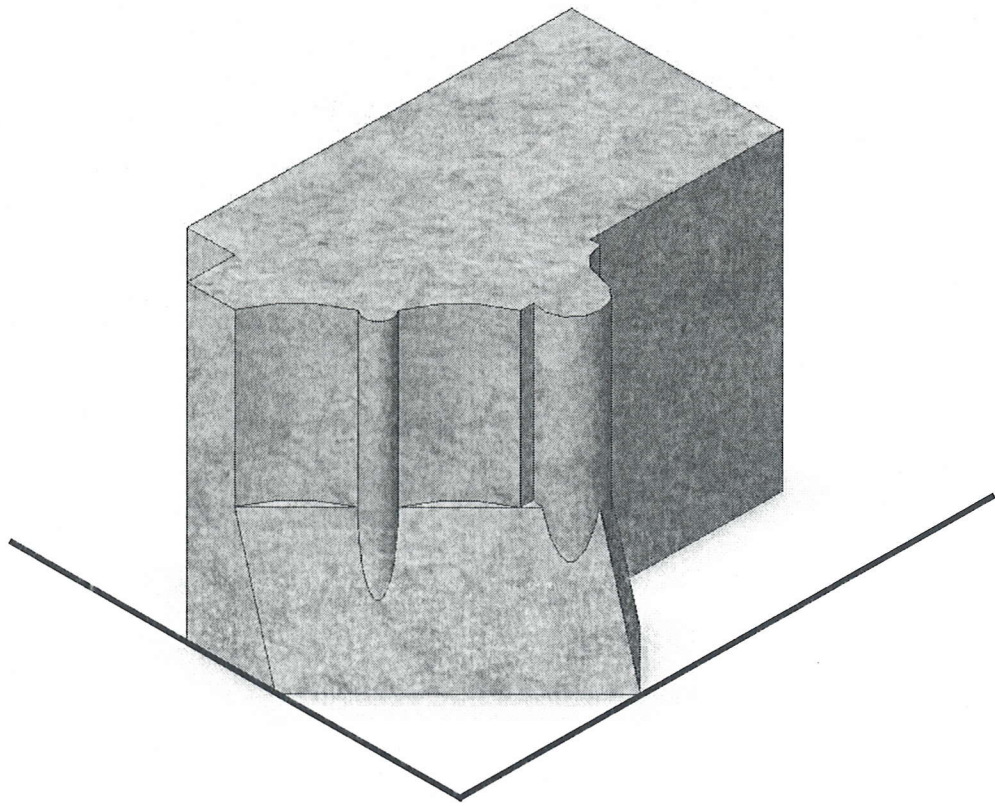
Profil de l'appui en vue de droite



Base Nationale des Sujets d'Examens de l'enseignement professionnel
Réseau SCEREN







Base Nationale des Sujets d'Examens de l'enseignement professionnel
Réseau SCEREN

