



SERVICES CULTURE ÉDITIONS
RESSOURCES POUR
L'ÉDUCATION NATIONALE

**Ce document a été numérisé par le CRDP de Montpellier pour la
Base Nationale des Sujets d'Examens de l'enseignement professionnel**

Ce fichier numérique ne peut être reproduit, représenté, adapté ou traduit sans autorisation.

TYPE D'OUVRAGE + LOCALISATION

Rehabilitation de l'Hôtel des Ducs de Bouillon à Marignac, en médiathèque et salle d'exposition.

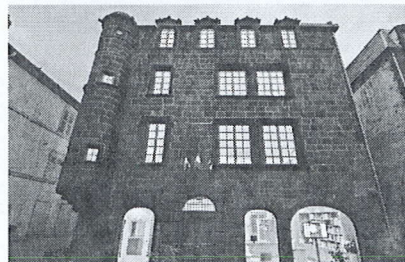
Aménagement intérieur bois en Chêne certifié d'Allier (menuiseries, parquet, mobilier et architecture intérieure)

En plein centre ancien, le bâtiment, inscrit à l'inventaire supplémentaire des Monuments Historiques, constitue un édifice patrimonial fort de la ville de Marignac.

Cette localisation et dimension patrimoniale ont engagé la Mairie sur une réhabilitation lourde du bâtiment en médiathèque avec une salle d'exposition, et un traitement en terme d'architecture intérieure entièrement en bois de chêne certifié d'Allier.

La médiathèque est constituée d'un corps principal donnant sur la Grand Rue et la Halle, ainsi que d'une partie arrière avec terrasse et un petit bâtiment annexe.

L'escalier en volvic traverse l'édifice et se transforme en belvédère sur un panorama à 360° sur la limagne, la chaîne des Puys, Les Monts du Livradois Forez.

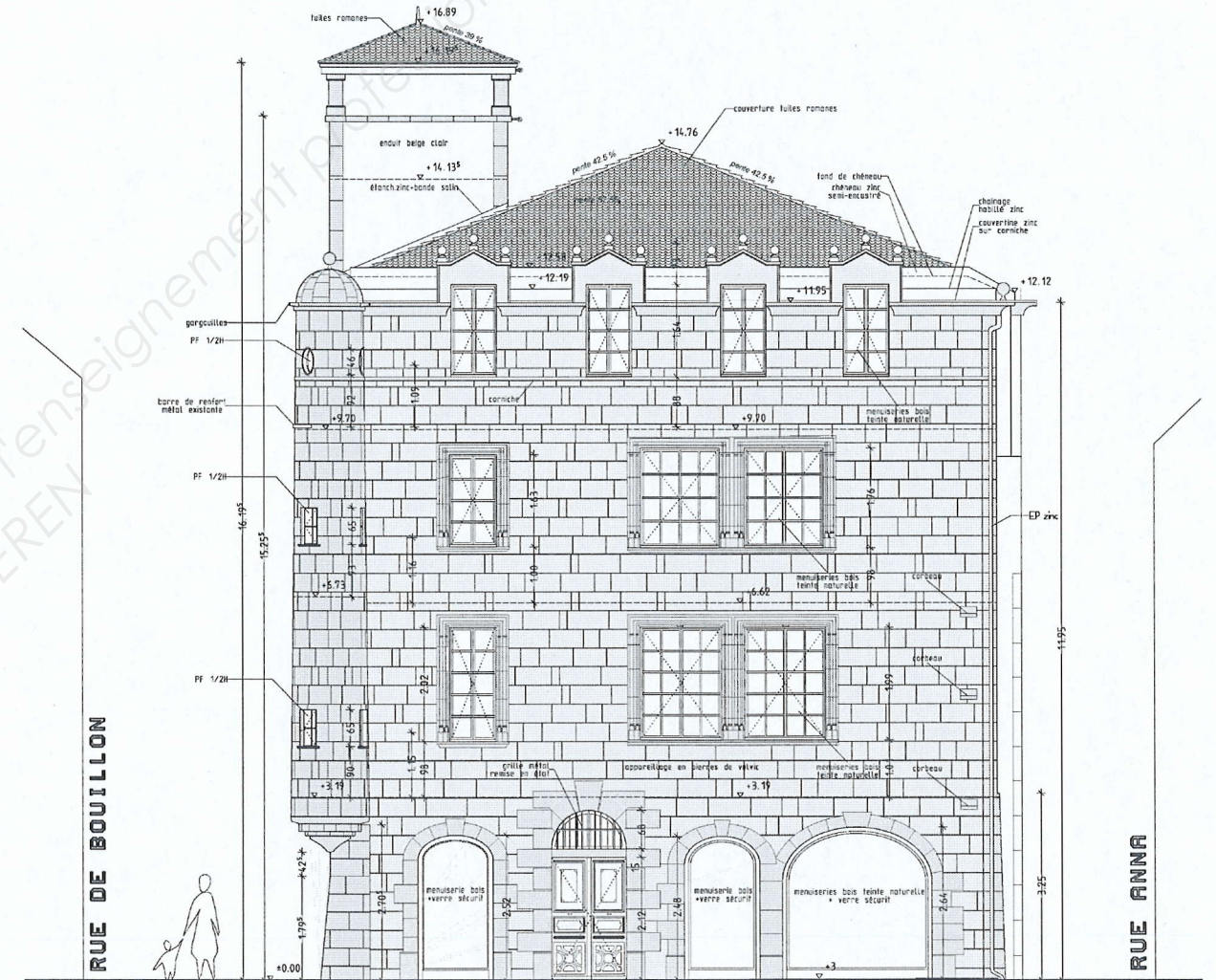


SESSION 2011

BACCALAUREAT PROFESSIONNEL

Artisanat et Métiers d'art

Option : Arts de la pierre



EPREUVE U21 Domaine E2 : Epreuve Technologique
Sous-épreuve A2 : Préparation d'une fabrication en atelier et de chantier
 ou pose et installation d'un assemblage

Durée : 3 heures

Coefficient : 1,5

Ce sujet comporte 7 pages et une feuille de brouillon (bordereau)

BACCALAUREAT PROFESSIONNEL

Artisanat et Métiers d'Art Option : Arts de la pierre

EPREUVE U21 Domaine E2 : Epreuve Technologique
Partie A2 : Préparation d'une Fabrication en Atelier et de Chantier
ou Pose et Installation d'un Assemblage

Durée : 3 heures

Coefficient : 1.5

On vous donne :

- un dossier technique (pages 2/7 à 5/7)
- un document réponse « calepin » (page 6/7)
- un document réponse « analyse de taille » (page 7/7)
- un fichier .XLS (titre : *feuille de débit vierge.xls*)
- une feuille de bordereau pour brouillon
- un poste informatique équipé d'un tableur courant, et une imprimante A3
- un support pour stockage numérique

On vous demande,

1ère partie

- ✓ de réaliser sur le document réponse (6/7) le calepinage complet de la façade avec tableaux et meneau
- ✓ de réaliser le bordereau de débit des baies et des appuis à partir du fichier « feuille débit vierge 1.xls » à votre disposition.
Imprimer votre travail.
Enregistrer votre fichier sur le support numérique qui vous sera remis. Nommer ce fichier comme indiqué ci-après :
U21_ « inscrire ici votre numéro d'anonymat ».xls.

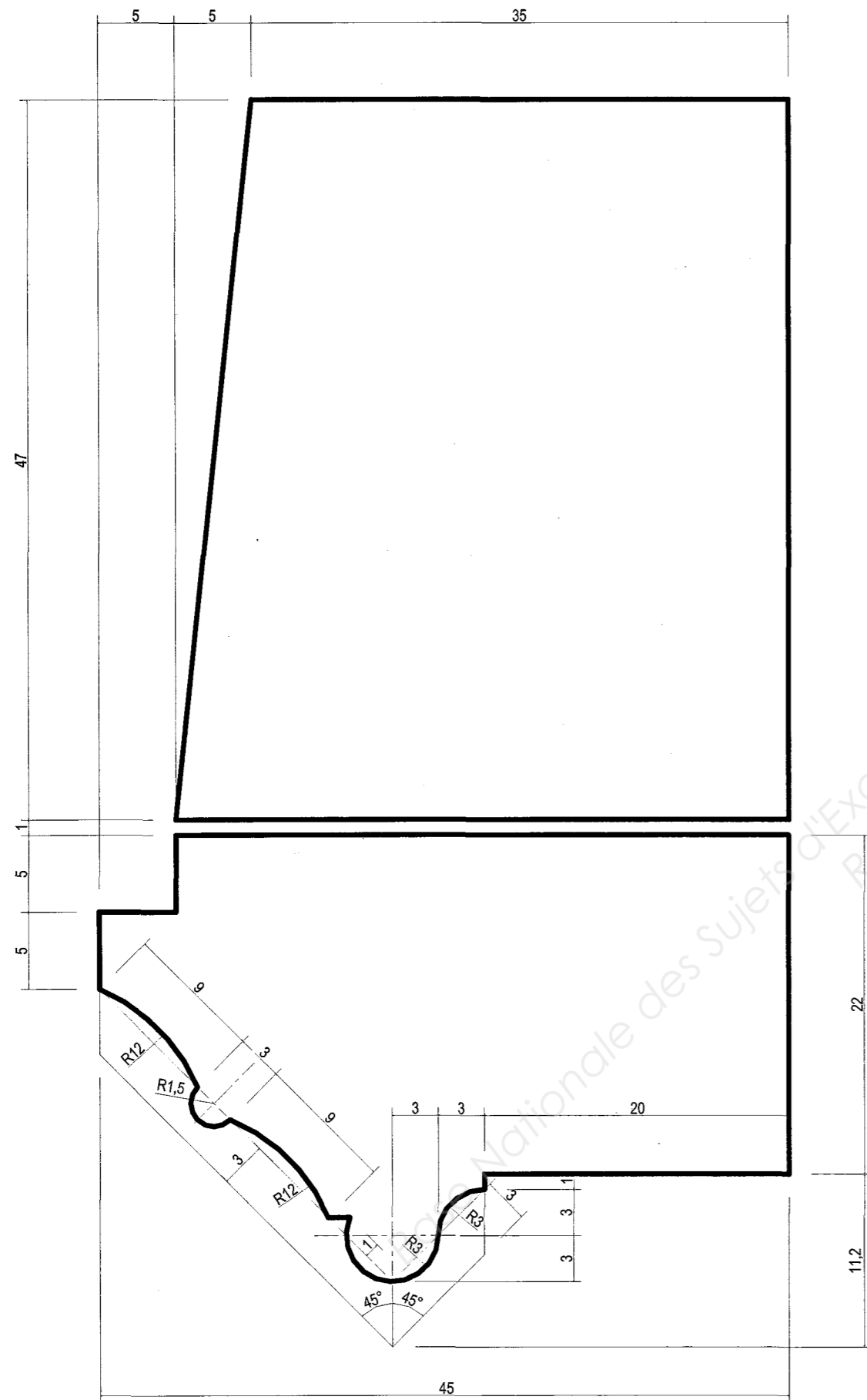
2ème partie

- ✓ de réaliser l'analyse de taille de l'élément J1G (voir page 2/7) en faisant apparaître clairement les méthodes de taille à partir. Ce travail sera fait sur document réponse page 7/7.

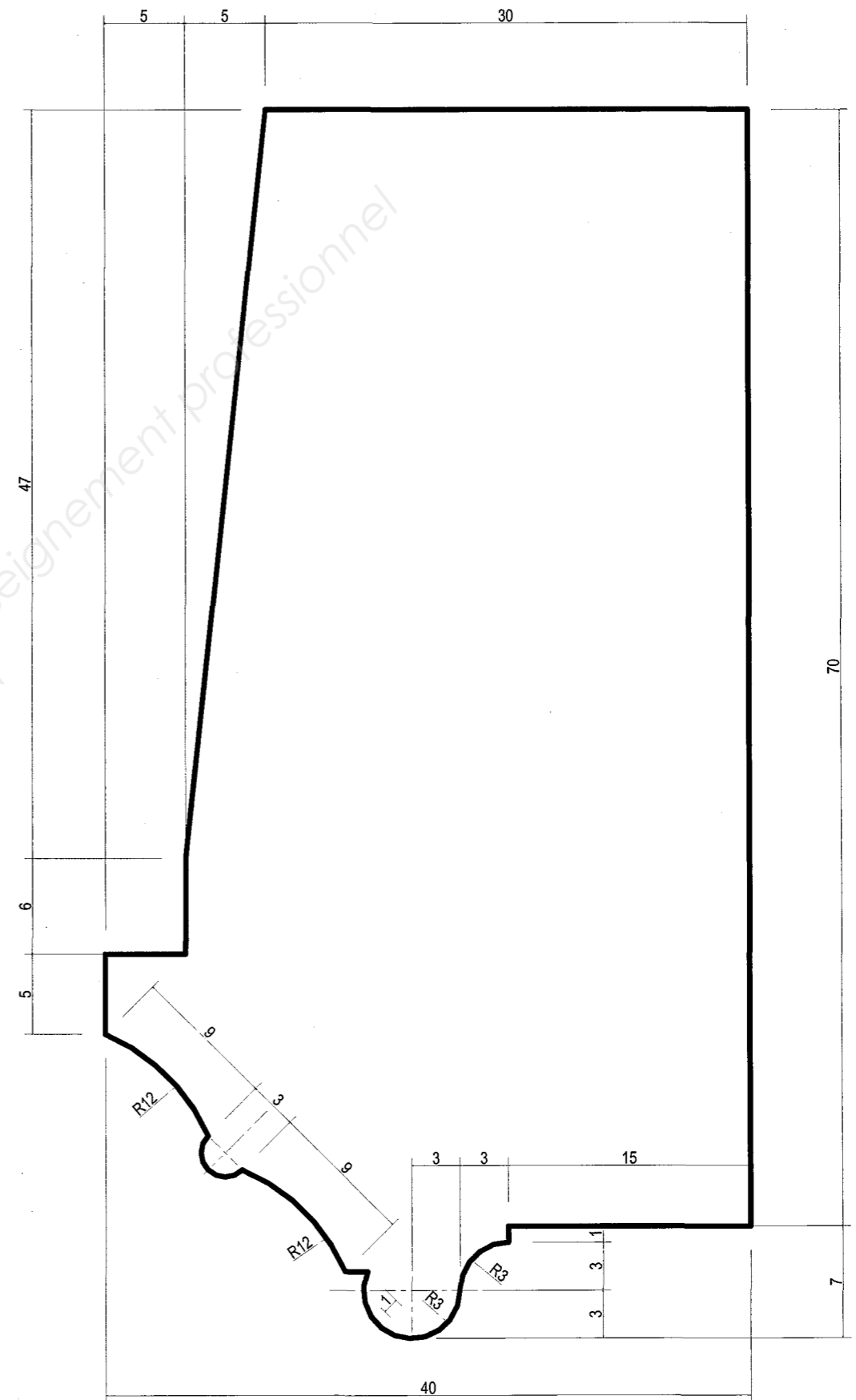
Barème de correction :

- | | |
|---------------------|-------|
| - calepinage | 4 pts |
| - bordereau | 8 pts |
| - analyse de taille | 8 pts |

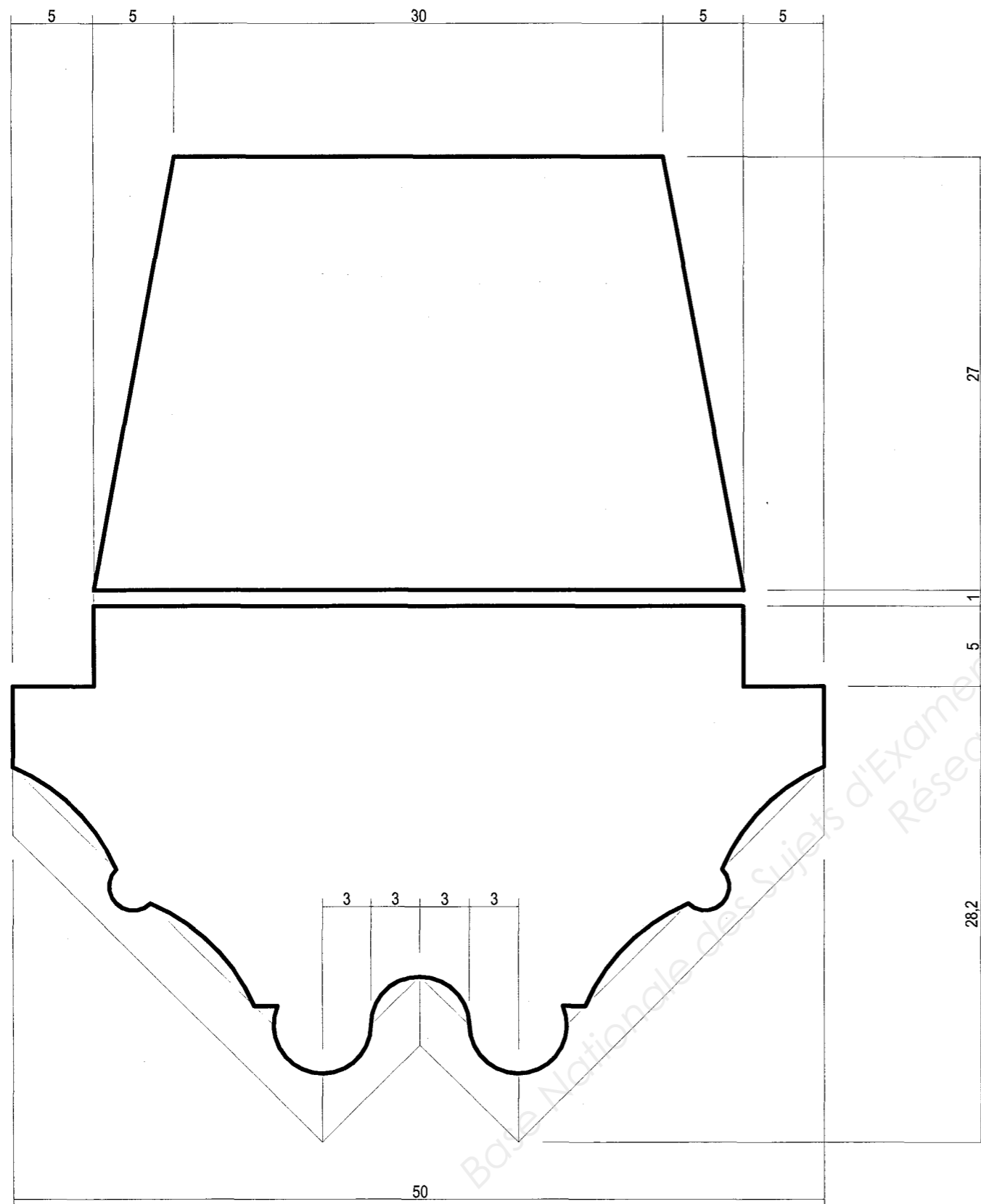
NOTE /20 pts



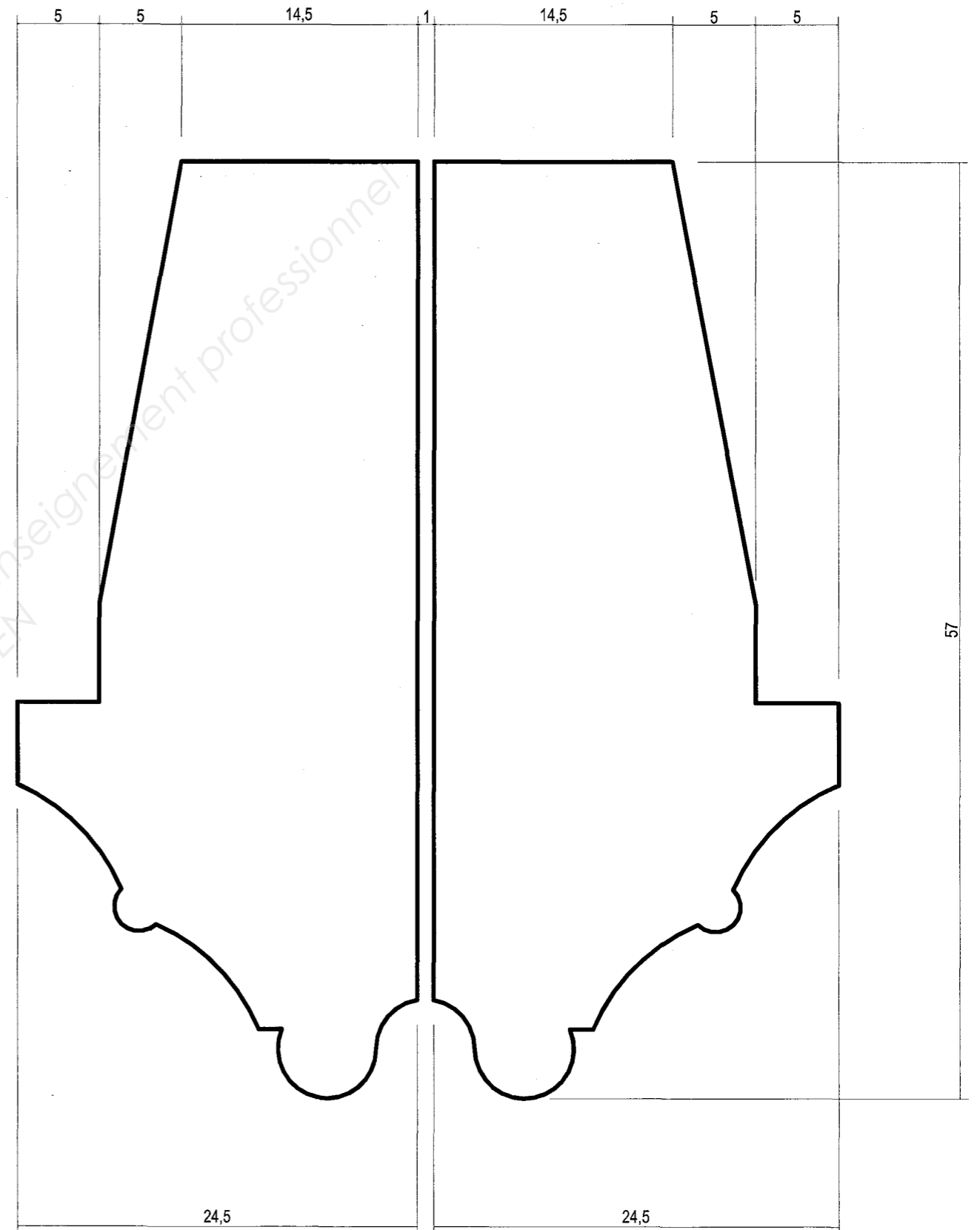
Jambage droit - 1^{er} assise



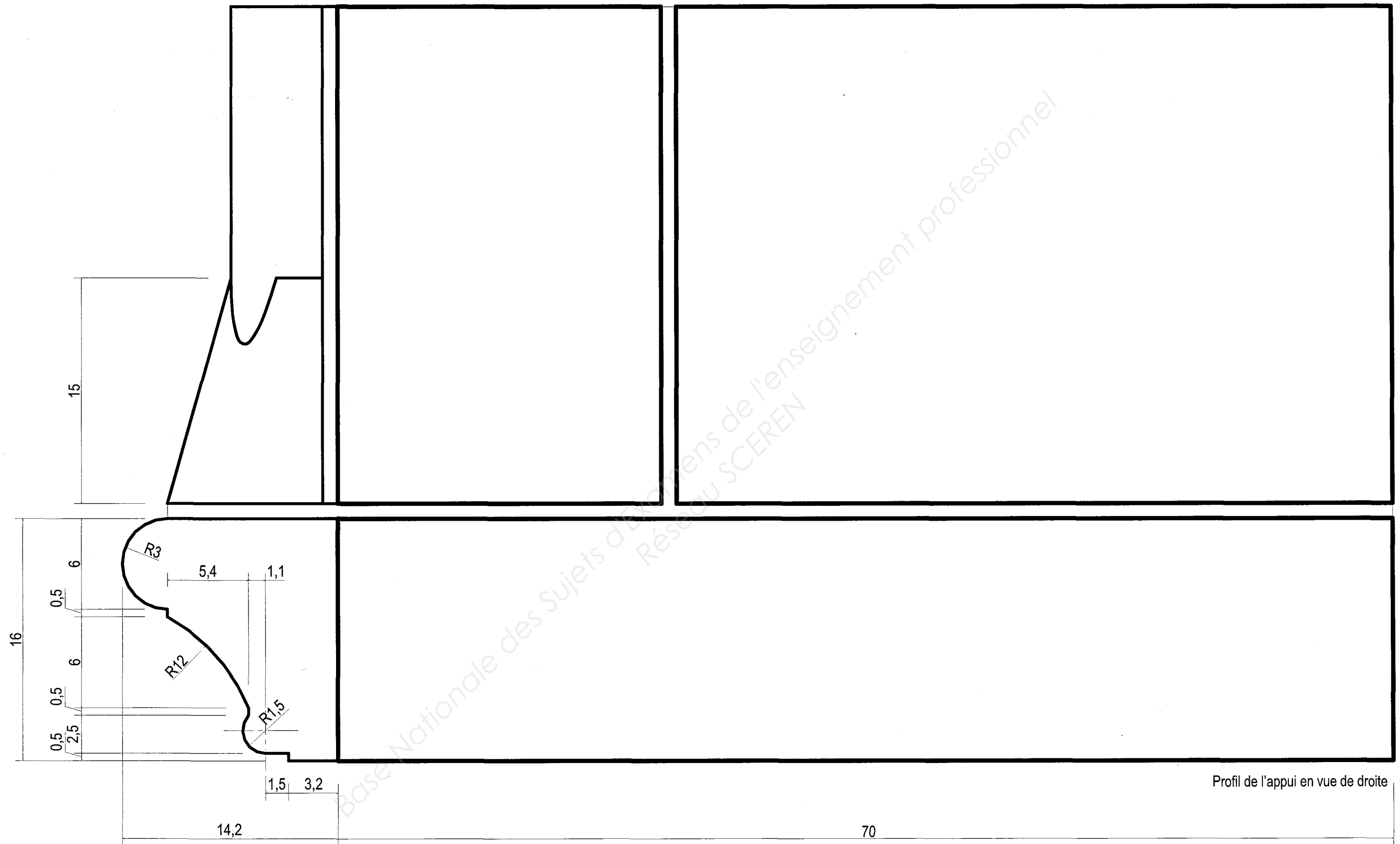
Jambage droit - 2^{eme} assise



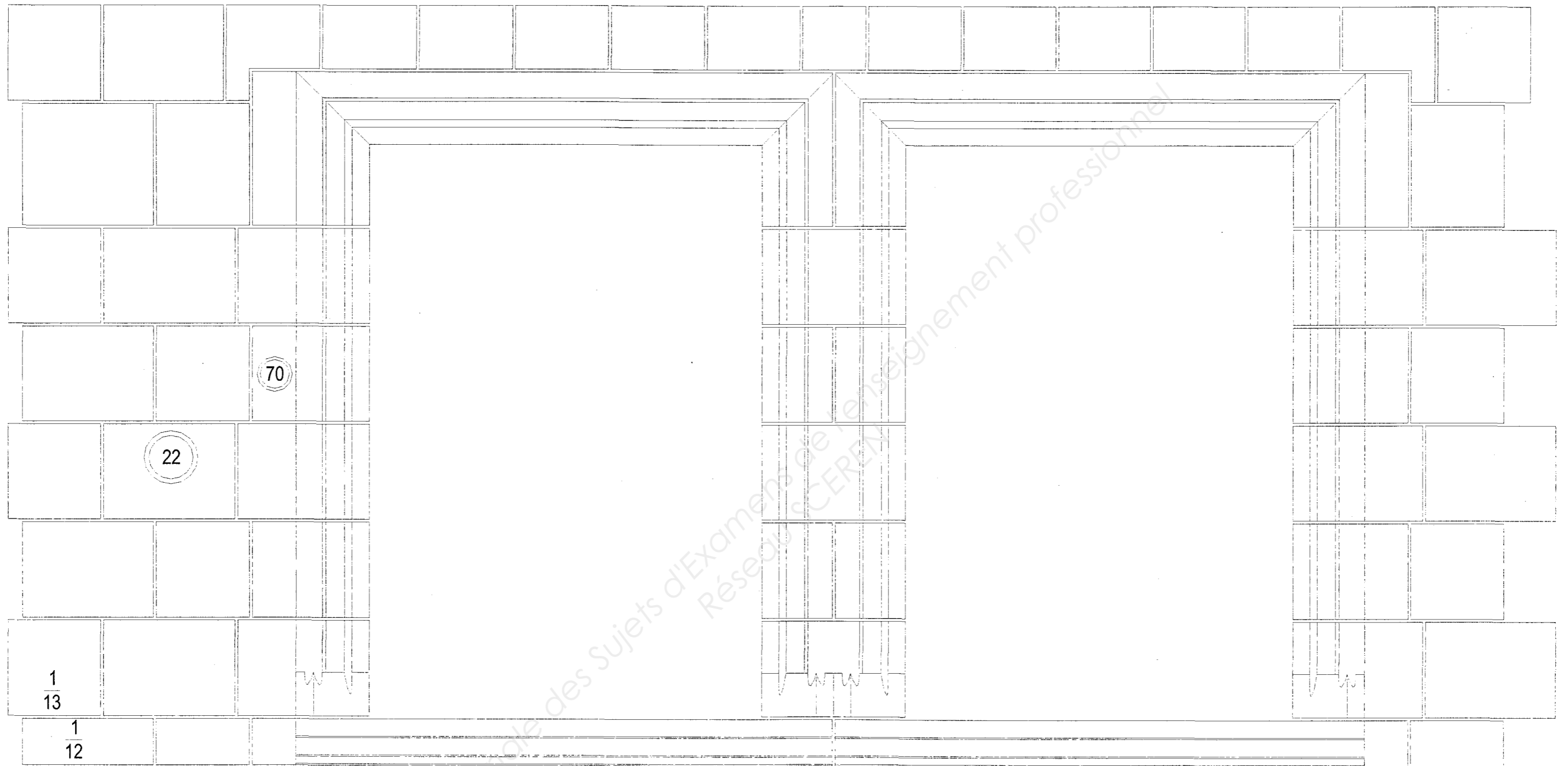
Meneau - 1^{er} assise



Meneau - 2^{me} assise



Profil de l'appui en vue de droite



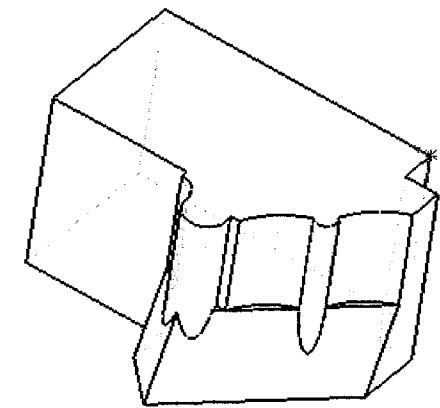
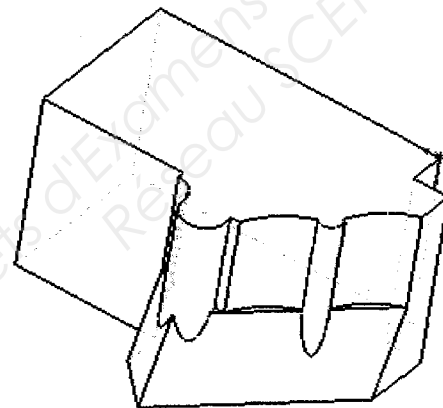
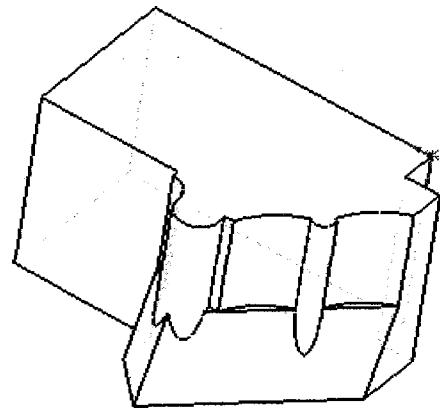
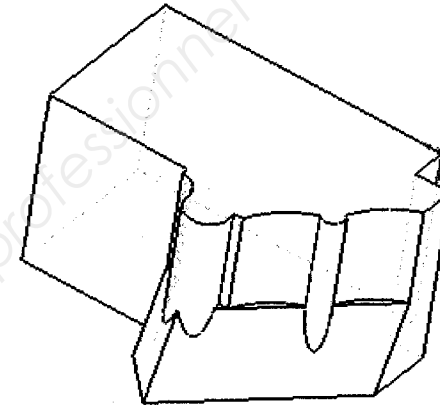
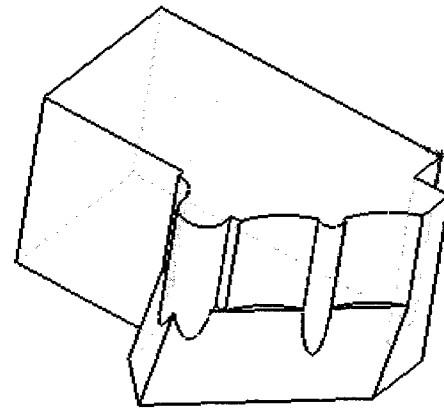
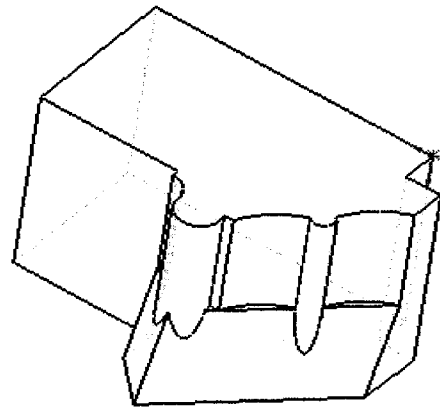
70

22

$\frac{1}{13}$

$\frac{1}{12}$

Analyse de taille



Pièce finie

