



SERVICES CULTURE ÉDITIONS
RESSOURCES POUR
L'ÉDUCATION NATIONALE

**Ce document a été numérisé par le CRDP de Montpellier pour la
Base Nationale des Sujets d'Examens de l'enseignement professionnel**

Ce fichier numérique ne peut être reproduit, représenté, adapté ou traduit sans autorisation.

BACCALAUREAT PROFESSIONNEL, ARTISANAT ET METIERS D'ART OPTION : ART DE LA PIERRE

Art et technique, analyse formelle et architecturale

Epreuve U 22, épreuve E 2, sous épreuve B 2.

Durée 2 heures, coefficient 1,5.

Session 2011

Le baroque et la classique.

Vous rendrez la totalité de ce dossier.

On vous donne sur :

Page 1/5 : Critères d'évaluation.
Page 2/5 : connaissances, document réponse.
Page 3/5 : Analyse, document réponse.
Page 4/5 : planche documentaire.
Page 5/5 : analyse, document réponse.

Vous serez évalué sur :

- la justesse des connaissances du domaine de l'histoire de l'art et des styles.
- la pertinence, la justesse et la qualité du relevé et des analyses.
- La lisibilité et la qualité esthétique de la présentation.



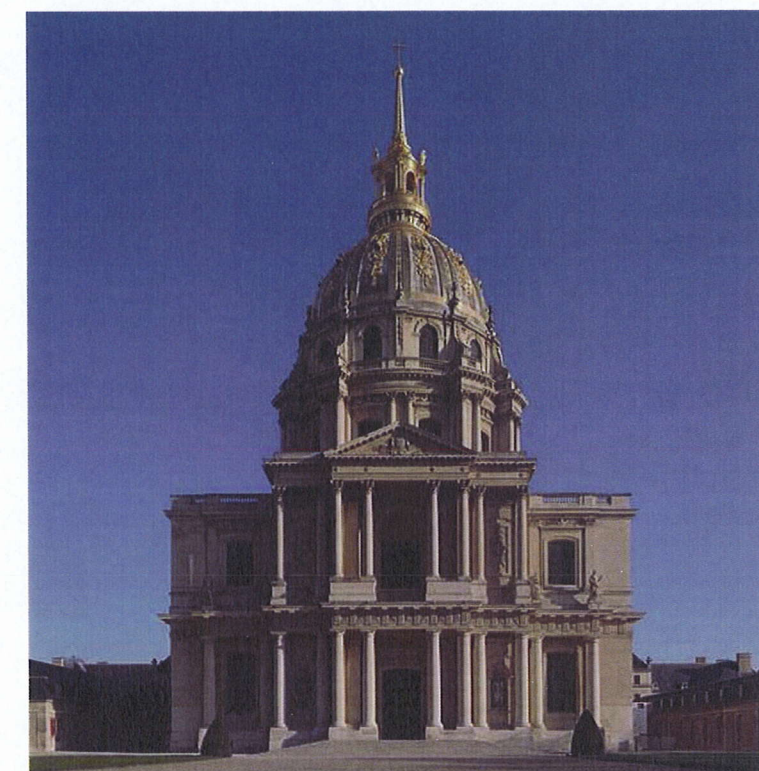
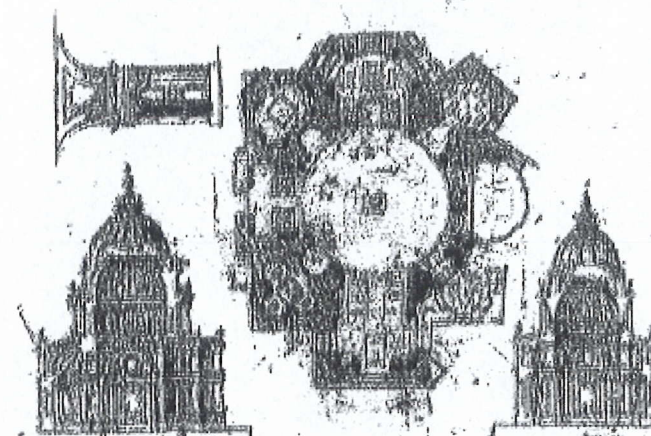
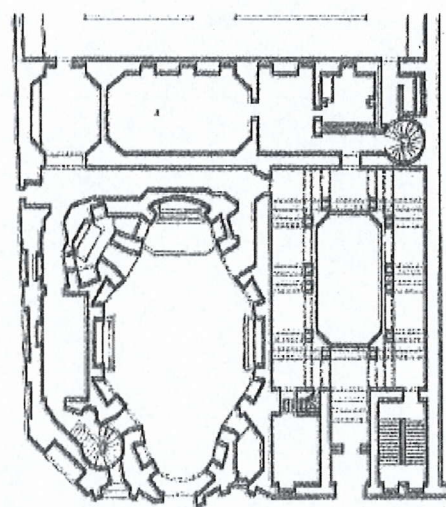
Extase de Sainte-Thérèse – Le Bernin

On vous demande
1) Connaissances.
De nommer la tendance artistique créée par le Bernin.
De définir les caractéristiques essentielles de cet art.

Empty box for the answer.



Saint-Charles-aux-Quatre-Fontaines
Rome Arc. Borromini 1665



Eglise des Invalides Paris Arch. J-H Mansart
1677

2) Analyse :

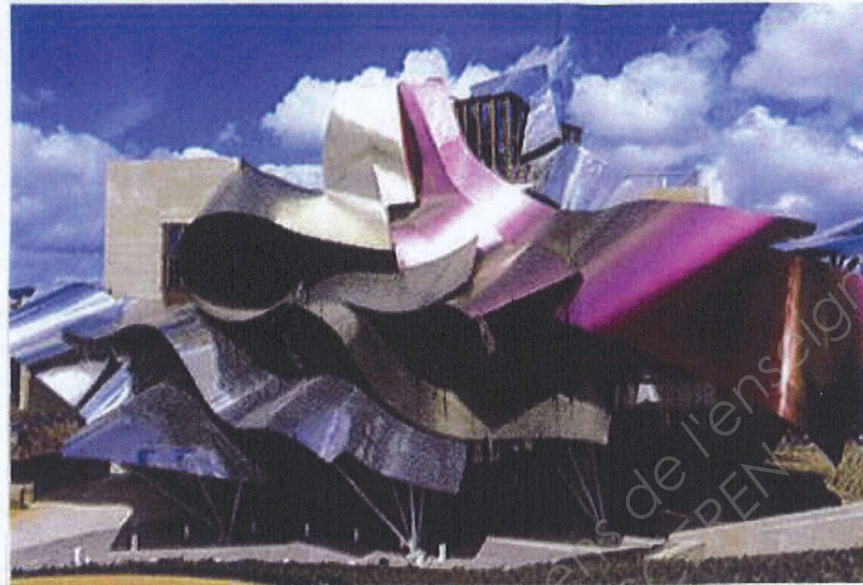
Comparez les deux édifices religieux de la page 2/5 qui ont une conception différente.

L'un appartient à la tendance classique, l'autre au baroque.

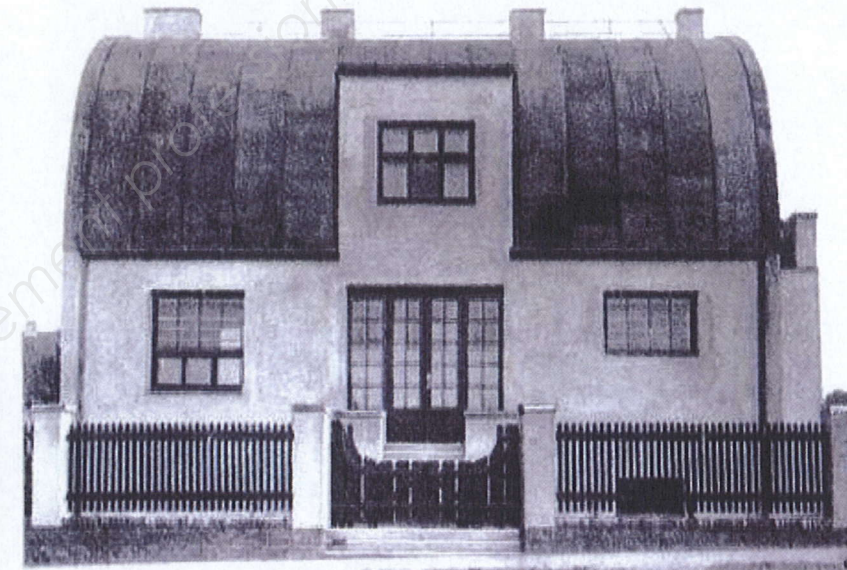
Par annotation graphique, faire ressortir les caractéristiques propres à chacun des deux édifices.

Base Nationale des Sujets d'Examens de l'enseignement professionnel
Réseau SCEREN

Antonio Gaudí Casa Mila Barcelone 1905 - 1910



Adolf Loos Maison Steiner Vienne 1910



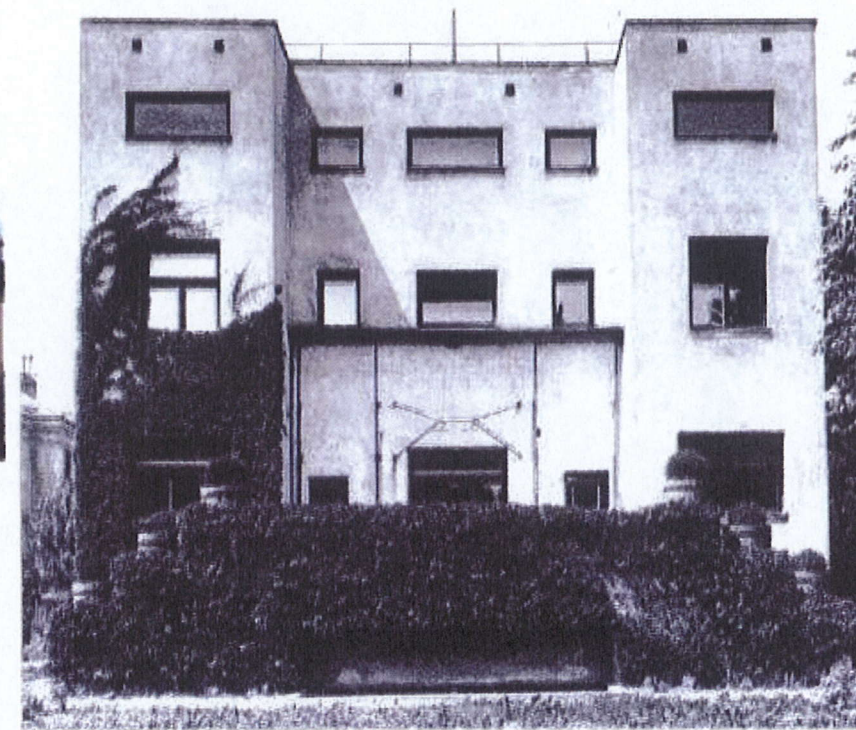
Façade principale de la maison



Détail de la façade, balcons de la casa Mila



Hôtel Marqués de Riscal, Elceigo Espagne F.Gehry - 2006



Façade arrière de la maison

3) Analyse.

Observez les 3 bâtiments de la page 4/5.

Comparez les différentes typologies (façades) et décorations extérieures.

Montrez les différences formelles et nommez le mouvement artistique de chacun des bâtiments.

(Répondre sur ce document à l'aide de dessins annotés).



Base Nationale des Sujets d'Examens de l'enseignement professionnel
Réseau SCEREN

De ces 3 architectures lesquelles peuvent être d'inspiration baroque ?

