

SESSION 2011

Baccalauréat Professionnel

INTERVENTIONS SUR LE PATRIMOINE BÂTI

EPREUVES E. 1 Unité U. 11 & E. 2 Unité U. 22

EPREUVE SCIENTIFIQUE ET TECHNIQUE

Etude préalable à une intervention

EPREUVE DE PREPARATION DES TRAVAUX

Organisation de travaux

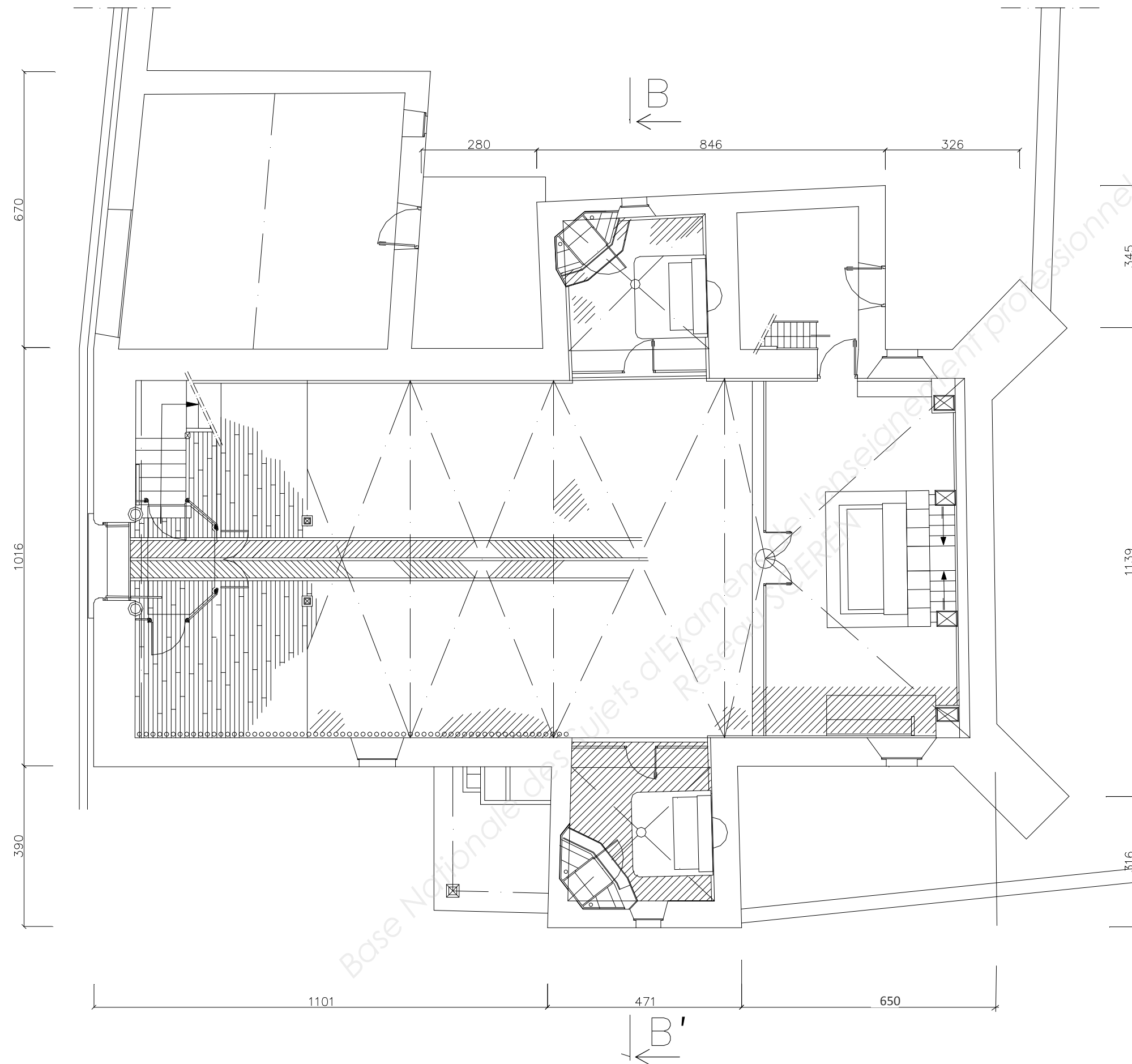
DOSSIER TECHNIQUE de BASE

Constitution du dossier :



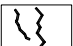
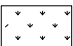

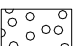
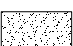
| Dossier technique de base : (commun à U 11 & U 22) | |
|---|---------------|
| - Page de garde | D.T.B. 1 / 8 |
| - Plan du Rez-de-chaussée : Etat existant | D.T.B. 2 / 8 |
| - Coupe transversale BB' : Etat existant | D.T.B. 3 / 8 |
| - Façade Nord : Etat existant | D.T.B. 4 / 8 |
| - Façade Est : Etat existant | D.T.B. 5 / 8 |
| - Façade Sud : Etat existant | D.T.B. 6 / 8 |
| - Façade Ouest : Etat existant | D.T.B. 7 / 8 |
| - Projet de restauration | D.T.B. 8 / 8 |
| - Diaporama : Chapelle Notre-Dame de Piété – Présentation.ppt | diaporama.ppt |

| | | | |
|---|---------------------|----------------------------------|--|
| Baccalauréat Professionnel | | DOSSIER TECHNIQUE de BASE | |
| INTERVENTIONS SUR LE PATRIMOINE BÂTI | | | |
| U.11: Etude préalable à une intervention & U 22 Organisation des travaux | | | |
| 1106-IPB ST 11 / 1106-IPB 22 | Session 2011 | D.T.B. 1 / 8 | |

Etat existant
Plan du RDC
 Dessin sans échelle



Légende

-  remontées capillaires
-  infestation lichénique
-  fissures
-  bois profondément altéré
-  partie manquante
-  enduit ciment
-  enduit très profondément altéré
maçonnerie délavée

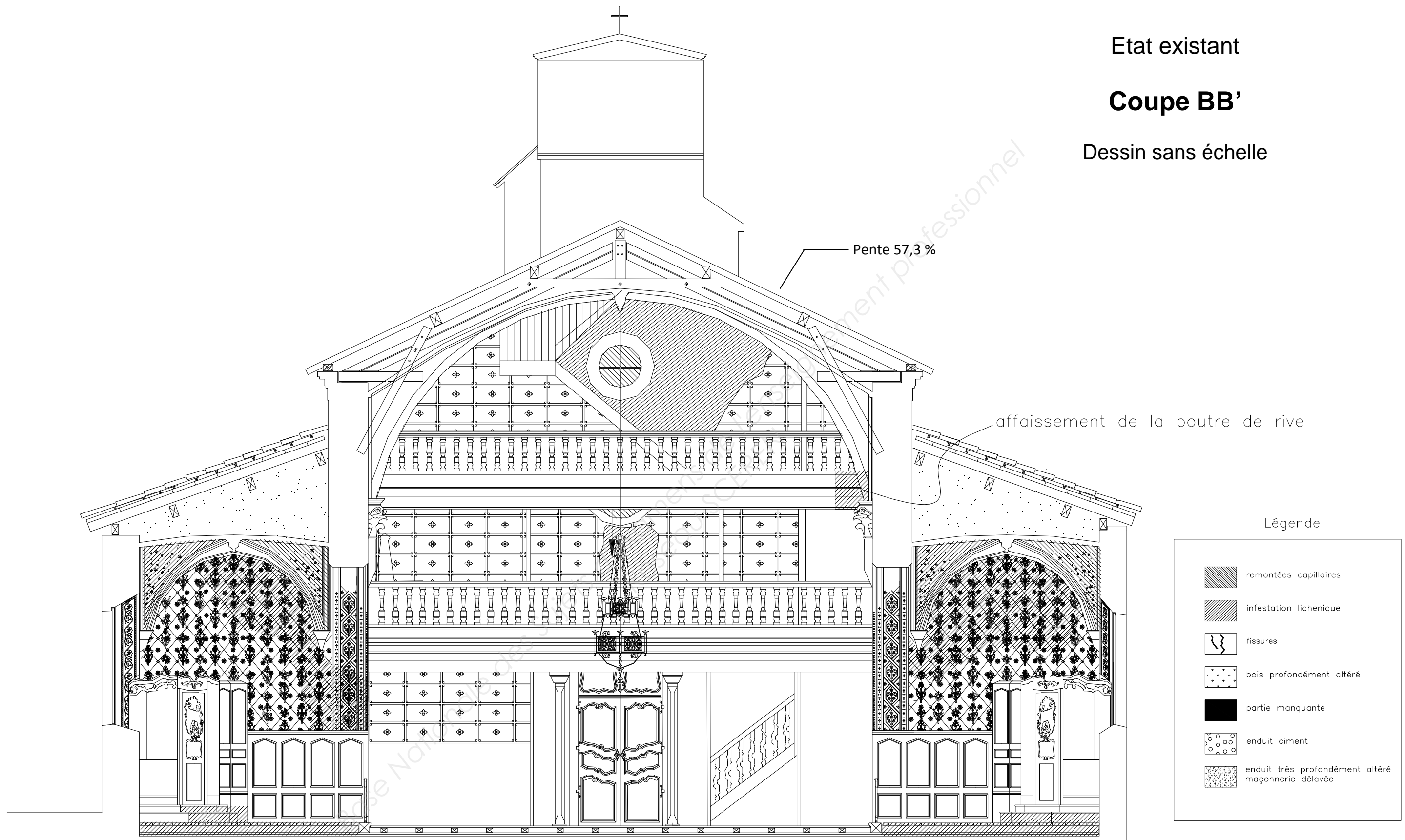
Cotes en centimètres

| | | |
|--|---------------------|------------------------|
| Baccalauréat Professionnel INTERVENTIONS SUR LE PATRIMOINE BÂTI | | U.11 & U.22 |
| 1106-IPB ST 11 / 1106-IPB 22 | Session 2011 | D.T.B. 2 / 8 |

Etat existant

Coupe BB'

Dessin sans échelle



| | | |
|---|--------------|--------------|
| Baccalauréat Professionnel INTERVENTIONS SUR LE PATRIMOINE BÂTI | | U.11 & U.22 |
| 1106-IPB ST 11 / 1106-IPB 22 | Session 2011 | D.T.B. 3 / 8 |

Etat existant

Façade Nord

Dessin sans échelle

Affaissement de la toiture

+10,86

+7,95

+5,12

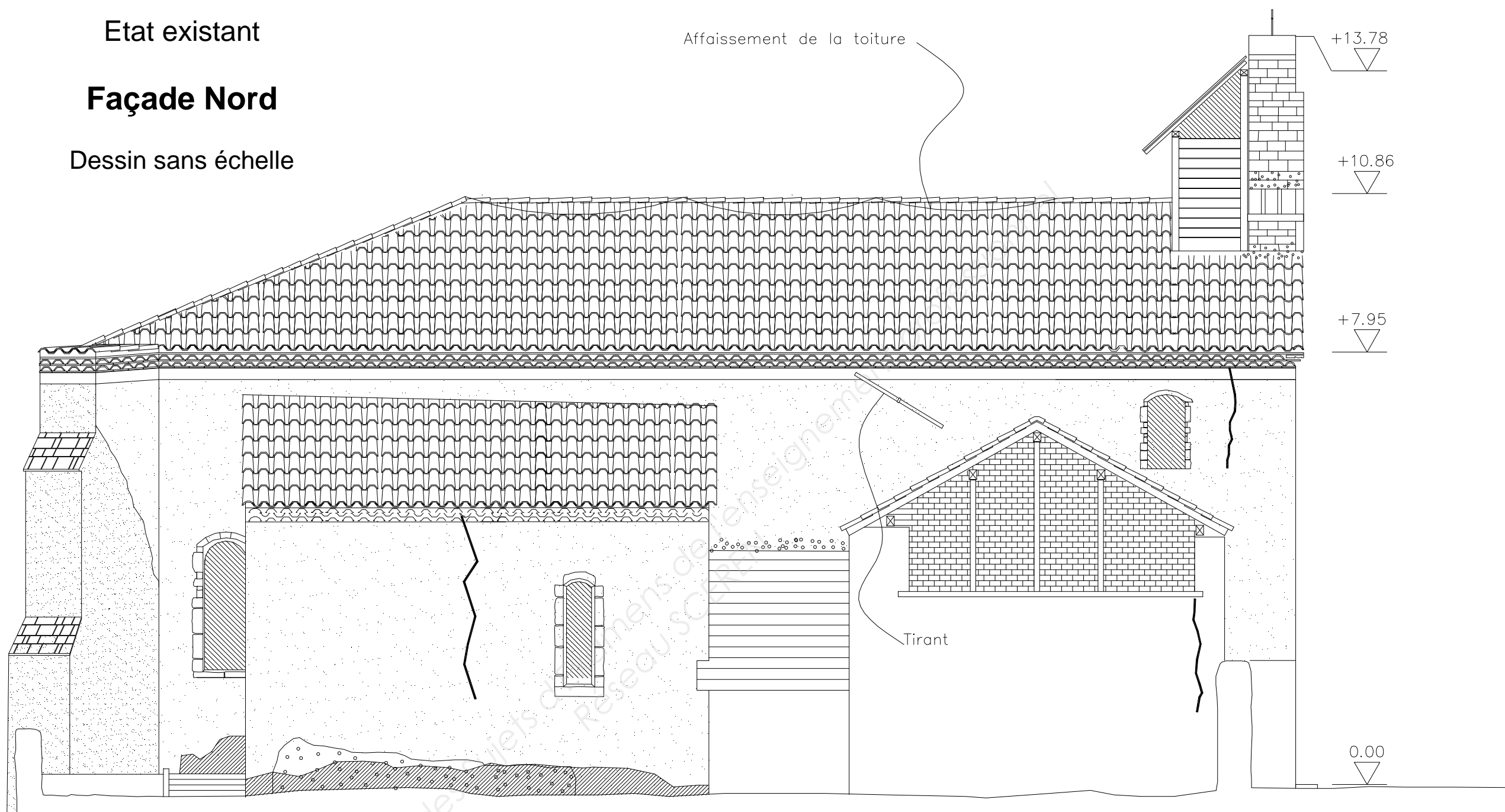
0.00

+13,78




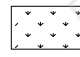

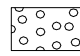
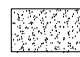
+10,86

+7,95

0.00



Légende

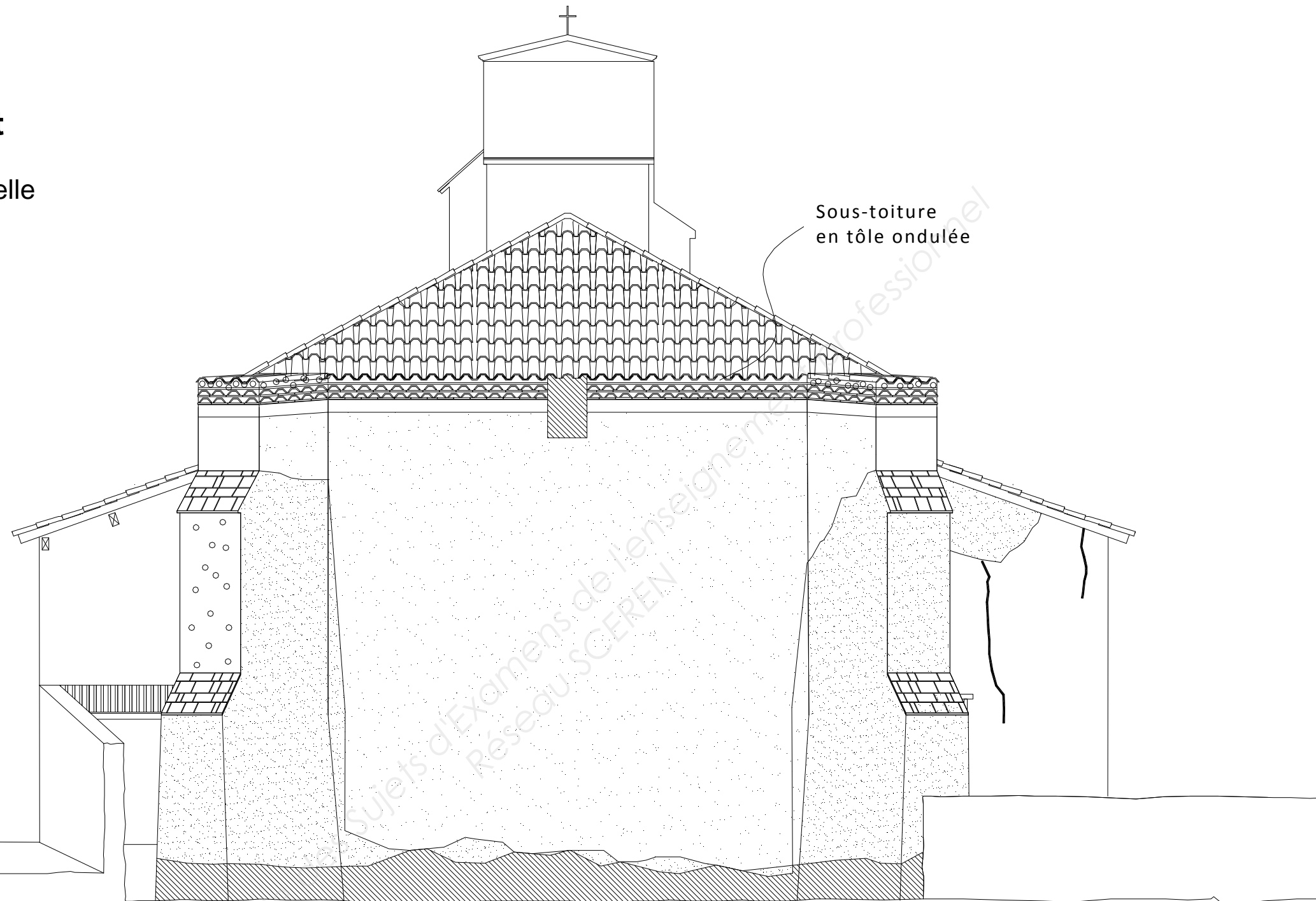
| | |
|---|---|
|  | remontées capillaires |
|  | infestation lichénique |
|  | fissures |
|  | bois profondément altéré |
|  | partie manquante |
|  | enduit ciment |
|  | enduit très profondément altéré maçonnerie délavée |

| | |
|--|------------------------|
| Baccalauréat Professionnel INTERVENTIONS SUR LE PATRIMOINE BÂTI | U.11 & U.22 |
| 1106-IPB ST 11 / 1106-IPB 22 | Session 2011 |
| | D.T.B. 4 / 8 |




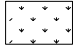

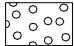

Etat existant

Façade Est

Dessin sans échelle



Légende

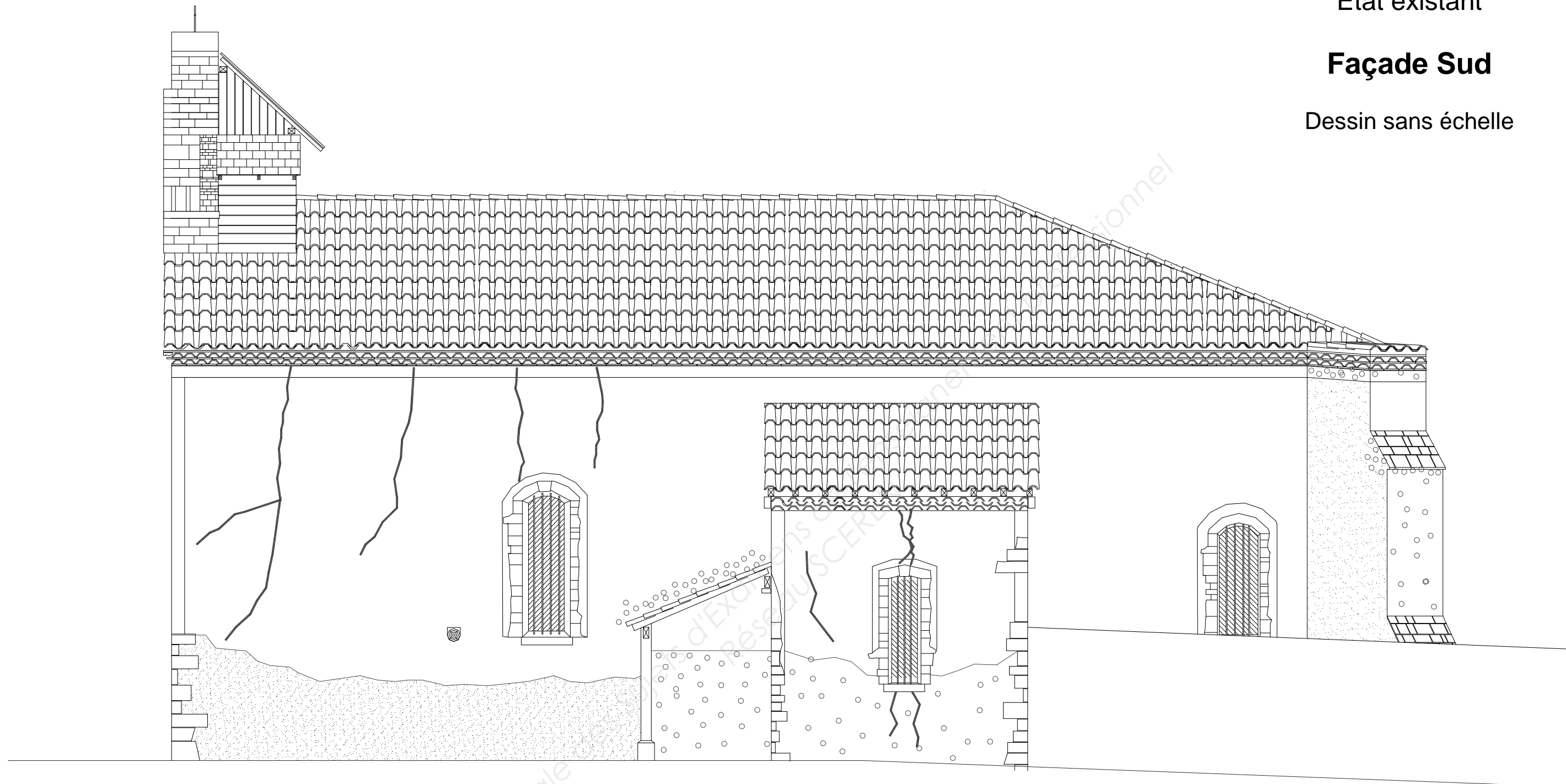
| | |
|---|---|
|  | remontées capillaires |
|  | infestation lichénique |
|  | fissures |
|  | bois profondément altéré |
|  | partie manquante |
|  | enduit ciment |
|  | enduit très profondément altéré maçonnerie délavée |

| | |
|--|------------------------|
| Baccalauréat Professionnel INTERVENTIONS SUR LE PATRIMOINE BÂTI | U.11 & U.22 |
| 1106-IPB ST 11 / 1106-IPB 22 | Session 2011 |
| | D.T.B. 5 / 8 |

Etat existant

Façade Sud

Dessin sans échelle



Légende

| | |
|--|---|
| | remontées capillaires |
| | infestation lichénique |
| | fissures |
| | bois profondément altéré |
| | partie manquante |
| | enduit ciment |
| | enduit très profondément altéré maçonnerie délavée |

Baccalauréat Professionnel INTERVENTIONS SUR LE PATRIMOINE BÂTI

U.11 & U.22

1106-IPB ST 11 / 1106-IPB 22

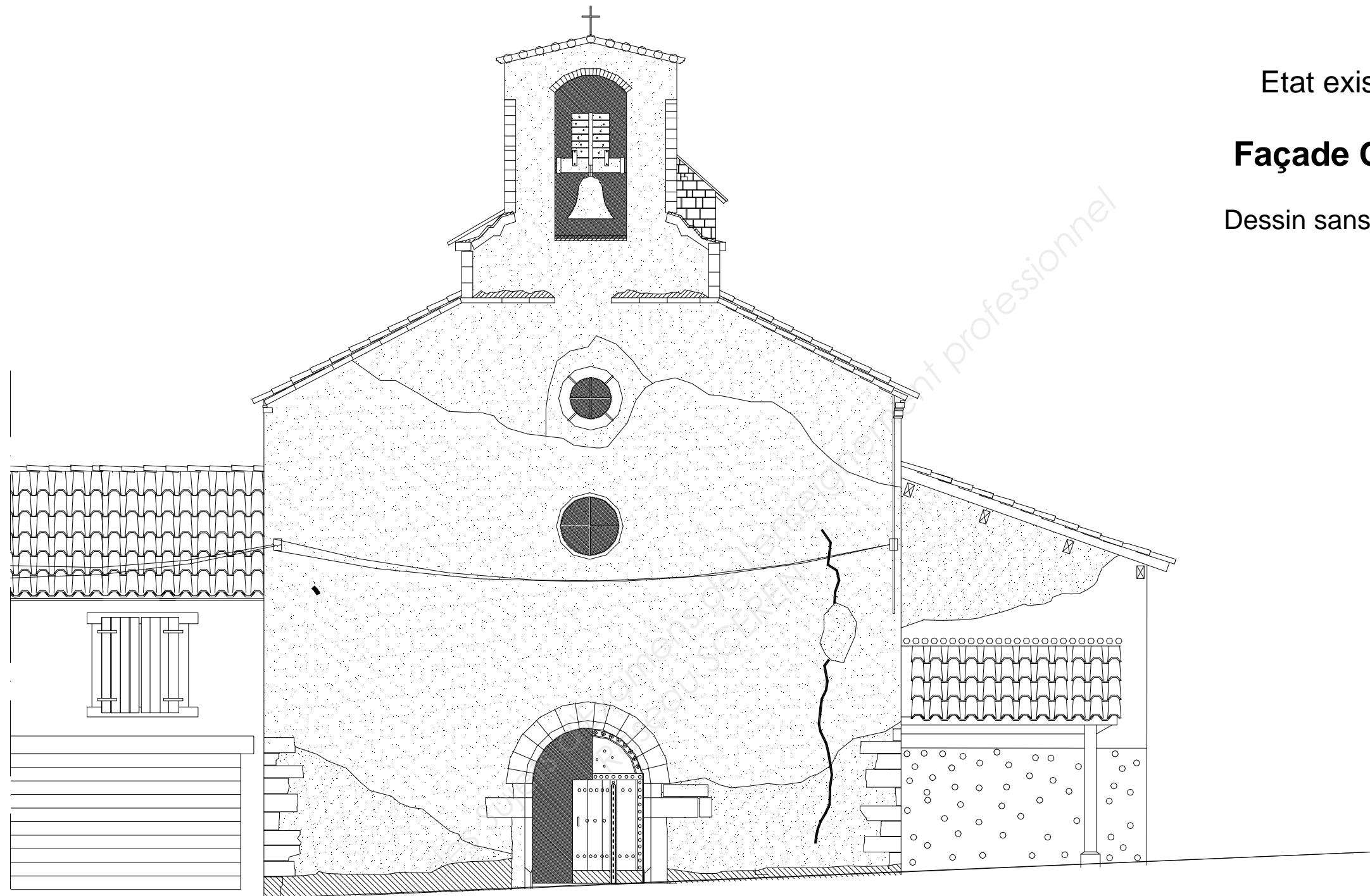
Session 2011

D.T.B. 6 / 8




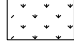

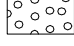
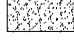
Etat existant

Façade Ouest

Dessin sans échelle



Légende

| | |
|---|---|
|  | remontées capillaires |
|  | infestation lichénique |
|  | fissures |
|  | bois profondément altéré |
|  | partie manquante |
|  | enduit ciment |
|  | enduit très profondément altéré maçonnerie délavée |

| | |
|--|------------------------|
| Baccalauréat Professionnel INTERVENTIONS SUR LE PATRIMOINE BÂTI | U.11 & U.22 |
| 1106-IPB ST 11 / 1106-IPB 22 | Session 2011 |
| | D.T.B. 7 / 8 |

PROJET DE RESTAURATION

Coupe BB' partielle

Dessin sans échelle

