



SERVICES CULTURE ÉDITIONS  
RESSOURCES POUR  
L'ÉDUCATION NATIONALE

**Ce document a été numérisé par le CRDP de Montpellier pour la  
Base Nationale des Sujets d'Examens de l'enseignement professionnel**

Ce fichier numérique ne peut être reproduit, représenté, adapté ou traduit sans autorisation.

NOM : .....

PRENOM : .....

NUMERO DU CANDIDAT : .....

**Baccalauréat Professionnel**  
**AMENAGEMENT ET FINITION DU BATIMENT**  
**Session 2011**

E.1 : Epreuve scientifique et technique  
**U.11 : Analyse technique d'un ouvrage**  
-  
E.2 : Epreuve de technologie  
**U.2 : Préparation et suivi d'une mise en œuvre sur chantier**

Durée : 3 Heures - U.11  
4 Heures - U.2

Coefficient : 2 - U.11  
2 - U.2

<u>SOMMAIRE</u>	
Page de garde.....	D.T. 1 / 9
C.C.T.P.....	D.T. 2 / 9
C.C.T.P.....	D.T. 3 / 9
PLAN REZ DE CHAUSSEE.....	D.T. 4 / 9
PLAN 1er ETAGE.....	D.T. 5 / 9
PLAN 2ème ETAGE.....	D.T. 6 / 9
PLAN 3ème ETAGE.....	D.T. 7 / 9
FACADE RUE.....	D.T. 8 / 9
COUPE B-B.....	D.T. 9 / 9

# DOSSIER TECHNIQUE

Ce Dossier Technique est commun aux épreuves E1 – U.11 et E2 – U.2

A l'issue de l'épreuve E1 – U.11, après avoir complété votre identité ainsi que votre numéro de candidat, vous remettrez les documents de ce **DOSSIER TECHNIQUE** repérés DT : 1 / 9 à DT : 9 / 9 aux surveillants de salle, afin de pouvoir en disposer pour l'épreuve E2 – U.2.

**IMPORTANT :**

Dès la distribution du **DOSSIER TECHNIQUE**, assurez – vous que l'exemplaire qui vous a été remis est conforme au sommaire ci – dessus.  
Si ce n'est pas le cas, demandez un nouvel exemplaire aux surveillants de salle.

Baccalauréat Professionnel AMENAGEMENT ET FINITION DU BATIMENT	DOSSIER TECHNIQUE U.11 – U.2
U.11: Analyse technique d'un ouvrage – U.2: Préparation et suivi d'une mise en œuvre sur chantier	
1106-AFB ST T	Session 2011
D.T. 1 / 9	

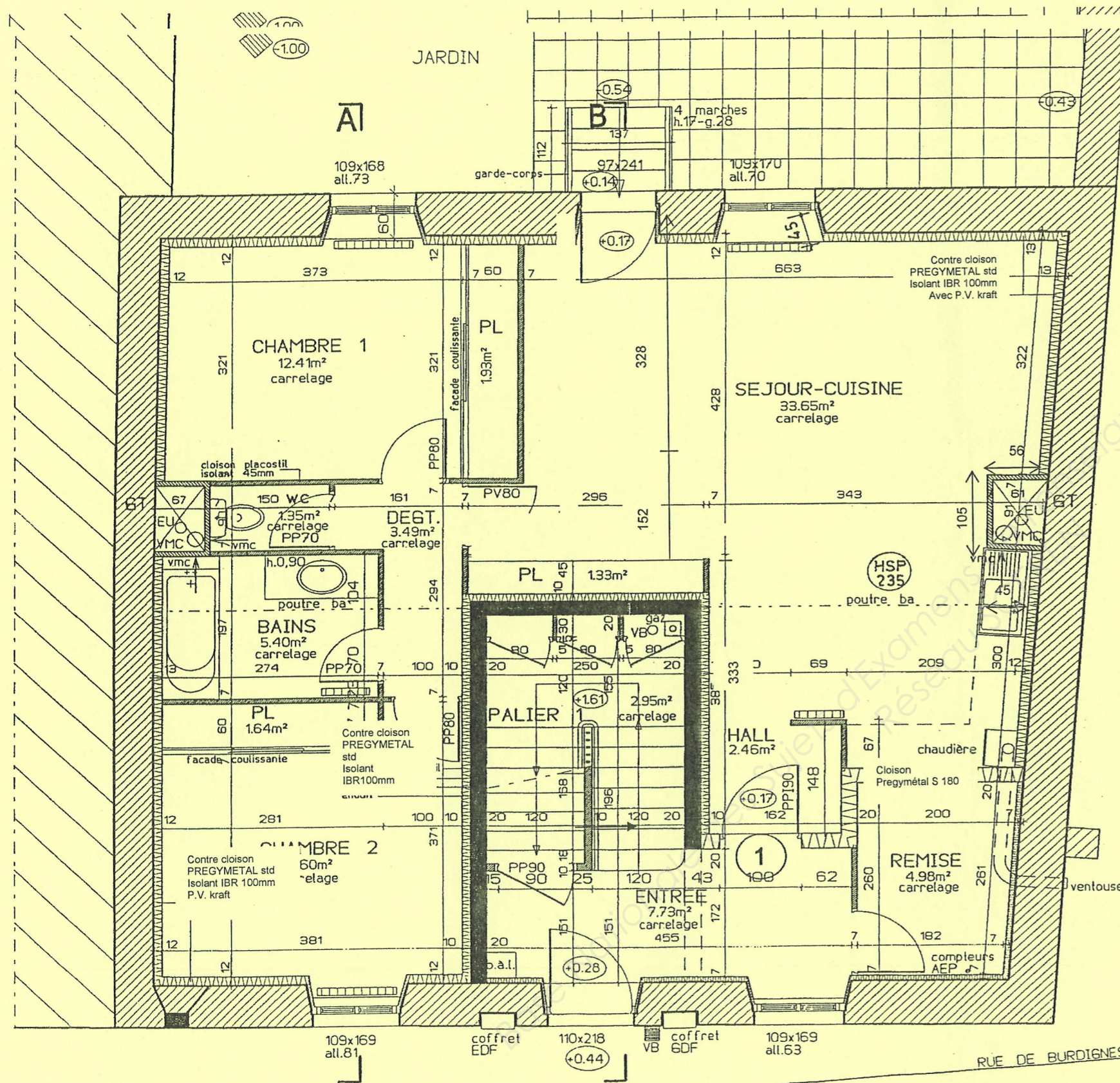
## CAHIER DES CLAUSES TECHNIQUES PARTICULIERES

Numéro de l'article	Désignation des Ouvrages et Fournitures	Unité	Quantité	Prix Unitaire H.T.	Prix Total H.T.
4A.	<p>L'étude de dossier porte sur la construction d'un bâtiment d'habitation composé d'un rez de chaussée (appartement T 3), un premier étage (appartement T4), un second et troisième étage (deux appartements en duplex). L'immeuble se trouve dans le département du Rhône (69), en zone H1, sa hauteur globale n'excède pas douze mètres.</p> <p><b>Lot n°4 :</b>  <b>ISOLATION - PLAFONDS – CLOISONS – PLATRERIE – PEINTURE – REVETEMENTS MURAUX</b></p> <p><b>ISOLATION – PLAFONDS – CLOISONS – PLATRERIE</b></p>				
4A.1.	<p><u>Plafonds suspendus :</u>            Sous charpente, type plaques de plâtre BA 13 sur ossature métallique, isolant en laine de verre avec pare vapeur ép.240mm (type IBR revêtu kraft), horizontaux ou rampants.</p> <p><i>Concerne : plafonds niveau 3</i></p>	m <sup>2</sup>	124,00		
4A.2.	<p><u>Plafond suspendu</u>            sous dalle BA, type plaques de plâtre BA 13 sur ossature métallique.</p> <p><i>Concerne : rez de chaussée, logement 1 (cuisine, séjour + hall).</i></p>	m <sup>2</sup>	37,44		

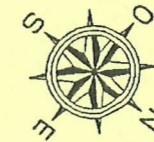
Numéro de l'article	Désignation des Ouvrages et Fournitures	Unité	Quantité	Prix Unitaire H.T.	Prix Total H.T.
4A.3.	<p><u>Contre cloisons PREGYMETAL standard</u>            comprenant :</p> <ul style="list-style-type: none"> <li>- Ossature en acier galva, section et montage suivant prescriptions des DTU et fabricant.</li> <li>- Isolant type laine de verre avec pare vapeur, ép. 100mm pour extérieur (type IBR revêtu kraft), 75mm pour refends, 20mm pour embrasures, fixations.</li> <li>- Plaques de parement type BA 13 standard vissés sur ossature.</li> <li>- Traitement des joints, angles et raccords par bandes de renfort et enduit de ratissage à 2 passes, lissé.</li> <li>- Coupes, déchets, blocage, échafaudages, tous détails de fourniture et de mise en œuvre.</li> </ul> <p><i>Concerne : les logements.</i></p> <p>A) Surfaces courantes, isolant 100mm, pour parois extérieures. m<sup>2</sup> 350,00</p> <p>B) Surfaces courantes, isolant 75mm, pour refends. m<sup>2</sup> 99,00</p> <p>C) Embrasures et linteaux, isolant 20mm, largeur moyenne 0,40 ml. m<sup>2</sup> 36,00</p>				
4A.4.	<p><u>Contre cloisons PREGYMETAL standard</u>            Comprenant :</p> <ul style="list-style-type: none"> <li>- Ossature acier galva dito article 4A.3.</li> <li>- Isolant, type laine de verre avec pare vapeur, ép.75mm, fixations, 20mm pour embrasures.</li> <li>- Sujétions dito article 4A.3.</li> </ul> <p><i>Concerne : les communs.</i></p> <p>A) Surfaces courantes, isolant 75mm. m<sup>2</sup> 30,00</p> <p>B) Embrasures et linteaux, isolant 20m, largeur 0,40 moyenne. m<sup>2</sup> 9,00</p>				
4A.5.	<p><u>Cloisons de distribution courantes.</u>            Comprenant :            Fourniture et montage de cloisons, type PREGYMETAL, D72/48.</p> <p><i>Concerne : les séparatives logements sauf gaines techniques.</i></p>	m <sup>2</sup>	225,00		

Numéro de l'article	Désignation des Ouvrages et Fournitures	Unité	Quantité	Prix Unitaire H.T.	Prix Total H.T.
4A.6.	<u>Cloisons séparatives phoniques :</u> Fourniture et montage de cloisons en plaques de plâtre double parement, sur ossature acier galva, avec vide de construction de 130 mm, incorporation de laine minérale, type S180 PREGYMETAL	m <sup>2</sup>	48,00		
4A.7.	<u>Concerné :</u> rez de chaussée, 2 <sup>ème</sup> et 3 <sup>ème</sup> étages.				
4A.8.	<u>Cloisons CF ou phoniques.</u> Comprenant : Fourniture et montage de cloisons, type PREGYPAN, 72/36, BA 13 remplacé par BA 18, remplissage en laine de roche 45mm.	m <sup>2</sup>	40,00		
4A.9.	<u>Concerné :</u> remise rez de chaussée, gaines techniques logements.				
4A.10.	<u>Cloisons en carreaux de plâtre.</u> Comprenant : Fourniture et montage de cloisons en carreaux de plâtre de 50mm.	m <sup>2</sup>	16,50		
	<u>Concerné :</u> placards techniques communs.				
	<u>Enduit plâtre.</u> Sous dalle BA, ou contre parois agglos, exécution d'un enduit plâtre à 2 couches, comprenant 1 dégrossissage et 1 couche de finition lissée, ép.15mm mini, compris repères, angles et tous détails, échafaudages inclus.				
	<u>Concerné :</u> plafonds niveaux R.D.C. (sauf séjour/cuisine/hall), 1 <sup>er</sup> et 2 <sup>ème</sup> étages, refend niveau 3		10,00		
	A) Sur parois		270,00		
	B) Sous dalle (plafonds)		3,00		
	C) Tranches, dalles ép.0,30 env.				
	<u>Enduit de ratissage repassé.</u>				
	<u>Concerné :</u> sous faces paliers et escaliers communs, poteaux niveau 3.		35,00		

Numéro de l'article	Désignation des Ouvrages et Fournitures	Unité	Quantité	Prix Unitaire H.T.	Prix Total H.T.
4B.	<b>PEINTURES</b>				
4B.1.	<u>Peinture ALKYDE sur boiseries neuves</u> comprenant : - Préparation des fonds, ponçage, 1 couche d'impression, masticage, ponçage, compris feuillures et rainures. - Application de 2 couches de peinture alkyde brillante, teinte au choix.	m <sup>2</sup>	215,00		
4B.2.	<u>Peinture ACRYLIQUE sur plaques de plâtre</u> comprenant : - Protection des sols. - Préparation des supports : ponçage + rebouchage. - Impression + 1 couche d'acrylique mat.	m <sup>2</sup>			
4B.3.	<u>Concerné :</u> plafonds des logements, paliers et sous face escaliers, plafond remise, plafonds hall, séjour, cuisine RDC.				
4B.4.	<u>Peinture acrylique sur parois</u> comprenant : - Préparation des fonds, rebouchage, ponçage, sur tous supports, 1 couche impression. - Application de 2 couches finition satinée, teinte au choix - application au rouleau obligatoire.	m <sup>2</sup>			
	<u>Blocs portes palière, CF 1/2H, acoustique 42db (Rw+C).</u>				
	- Porte métallique 2 faces, parements laqués et protégés.	U	1		
	<u>Concerné :</u> entrées logements.				
	A) Bloc porte avec fourrures pour cloisons de 180mm (rez de chaussée). Passage 90/200.	U	1		
	B) Bloc porte rez de chaussée 0.80/200.	U	1		
	C) Les portes de placards en façade coulissante de séjour (2.96 x 2.35).				
	D) Les tableaux intérieurs de la fenêtre et de la porte fenêtre du séjour cuisine sont habillés en bois post formé.	U	2		
	E) P.V. 0.80/200				



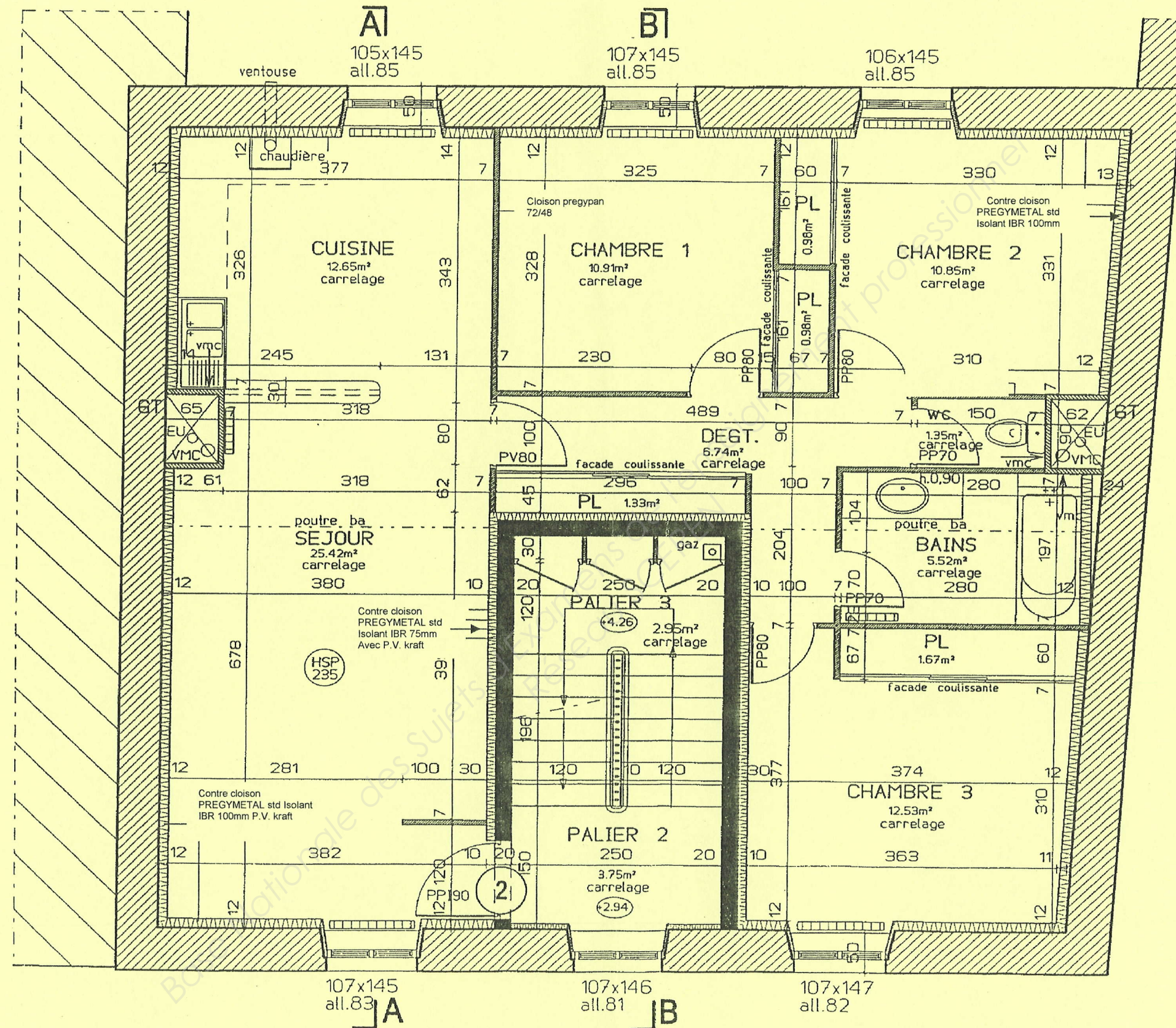
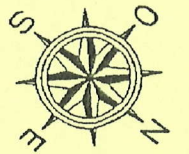
**PROJET  
PLAN RDC**  
EHELLE 1/50



① T3  
SH : 76,26 m<sup>2</sup>

Baccalauréat Professionnel AMENAGEMENT ET FINITION DU BATIMENT	U.11-U2
1106-AFB ST T	Session 2011
	D.T. 4/9

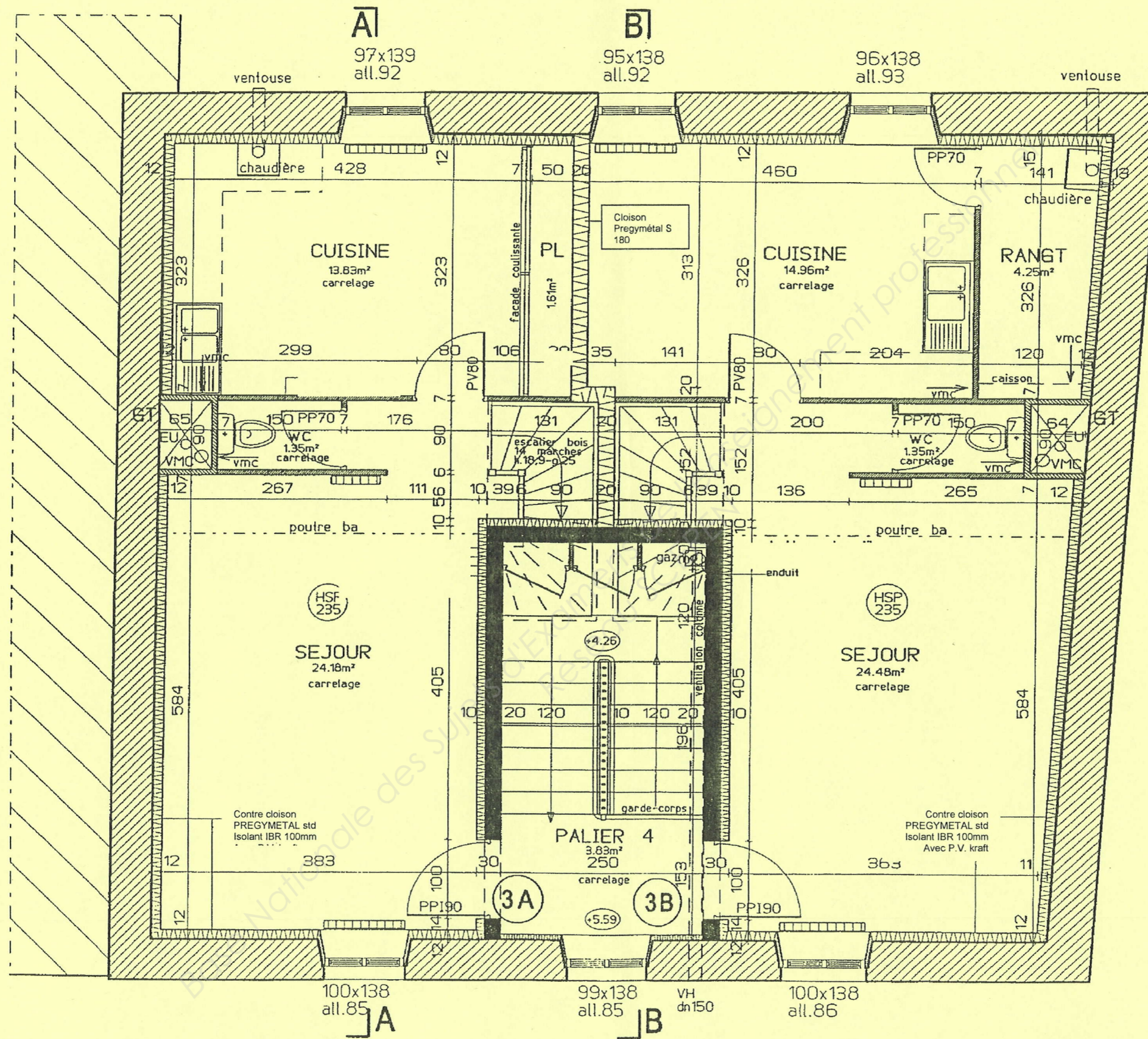
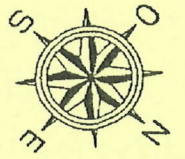
**PROJET**  
**PLAN 1er ET**  
 ECHELLE 1/50



② T4  
 SH : 90,93 m<sup>2</sup>

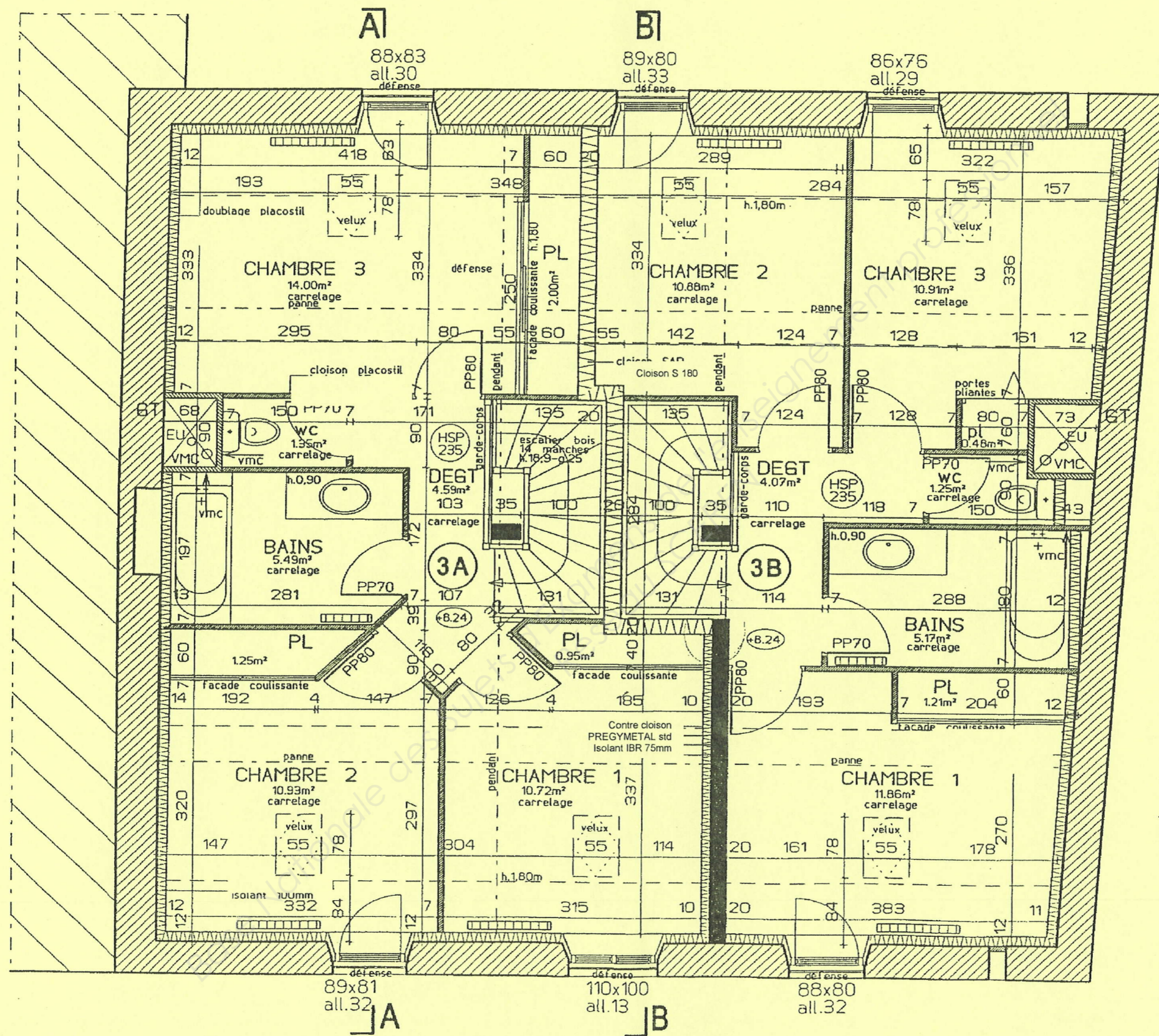
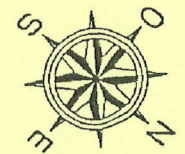
Baccalauréat Professionnel AMENAGEMENT ET FINITION DU BATIMENT	U.11-U2
1106-AFB ST T	Session 2011
	D.T. 5/9

# PROJET PLAN 2me ET ECHELLE 1/50



- 3A T4 duplex  
ST : 92,25 m<sup>2</sup>
- 3B T4 duplex  
ST : 90,87 m<sup>2</sup>

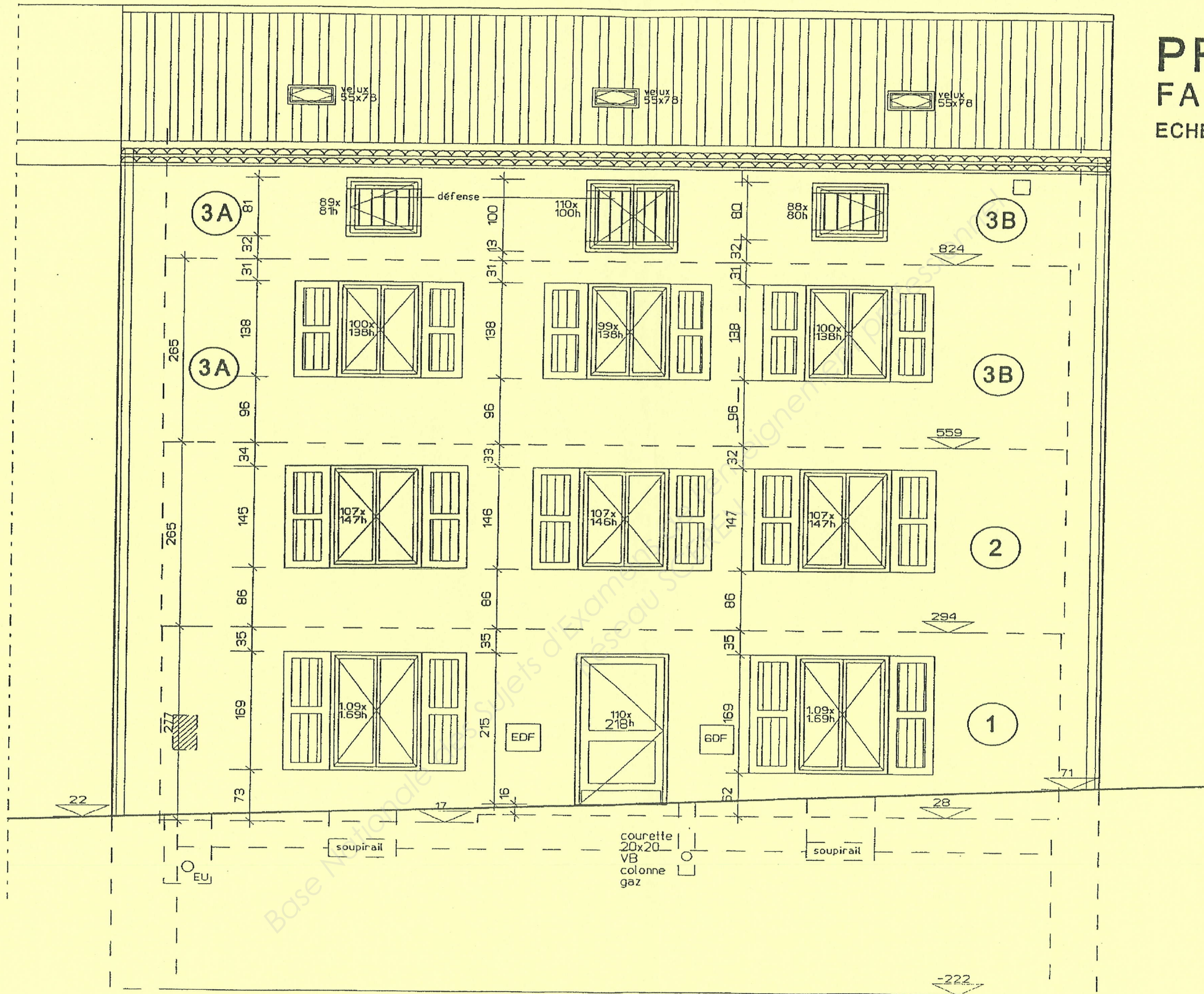
**PROJET**  
**PLAN 3me ET**  
 ECHELLE 1/50



Baccalauréat Professionnel AMENAGEMENT ET FINITION DU BATIMENT	U.11-U2
1106-AFB ST T	Session 2011
	D.T. 7/9



# PROJET FACADE RUE ECHELLE 1/50



REPÈRE Croquis de détail

# PROJET COUPE BB ECHELLE 1/50

