



SERVICES CULTURE ÉDITIONS  
RESSOURCES POUR  
L'ÉDUCATION NATIONALE

**Ce document a été numérisé par le CRDP de Montpellier pour la  
Base Nationale des Sujets d'Examens de l'enseignement professionnel**

Ce fichier numérique ne peut être reproduit, représenté, adapté ou traduit sans autorisation.

# CORRIGE

**Ces éléments de correction n'ont qu'une valeur indicative. Ils ne peuvent en aucun cas engager la responsabilité des autorités académiques, chaque jury est souverain.**

Session :

Code :

**BACCALAURÉAT PROFESSIONNEL**  
**ARTISANAT et MÉTIERS d'ART**  
**Option : VÊTEMENT et ACCESSOIRE DE MODE**

**E.2 Épreuve de technologie et histoire de l'art et du costume**  
**Coefficient : 3**

**Sous-épreuve A2 :**

**Préparation d'une fabrication**

**Unité : U.21**

**Coefficient : 1,5**

**CORRIGÉ**

Sommaire du corrigé :

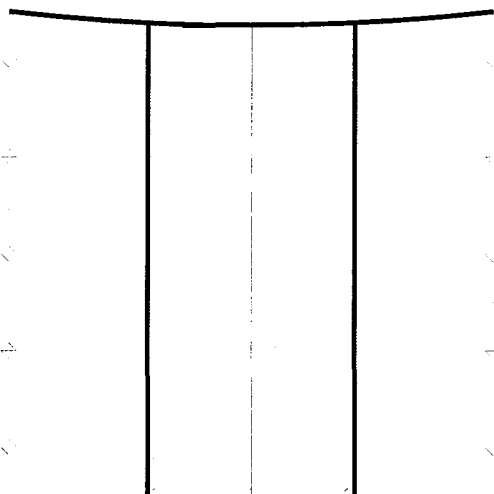
<b>Numéro de la page</b>	<b>Désignation de la page</b>	<b>Champ d'application</b>
1	Page de garde.	<b>Vêtement</b>
2	Barème.	
3	Solutions technologiques patte de boutonnage invisible.	
4	Descriptif du modèle et croquis du dos de la robe « Oxford ».	
5	Nomenclature de la robe « Oxford ».	
6	Diagramme linéaire de la robe « Oxford »	
7	Choix de matières d'œuvre et justification.	
8	Partie informatique.	

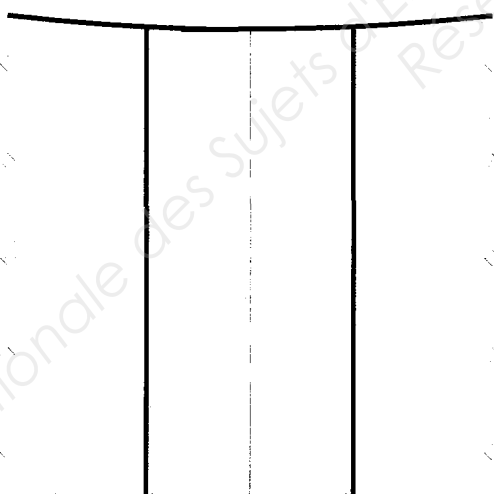
# CORRIGÉ

Barème :

	Documents à rendre	Barème
Solutions technologiques patte de boutonnage invisible	Doc. 5/15	2 pts
Descriptif du modèle et croquis du dos	Doc. 6/15	2 pts
Nomenclature de la robe « Oxford »	Doc. 7/15	2 pts
Diagramme linéaire de la robe « Oxford »	Doc. 8/15	3 pts
Choix des matières d'œuvre et justification	Doc. 10/15	4 pts
Partie informatique	Feuille A4	7 pts
	<b>TOTAL</b>	<b>20 pts</b>

*Document réponse*  
*Champ d'application*  
*Vêtement*

<b>SOLUTION TECHNOLOGIQUE N°1</b>	
<b>Compléter la vue de face de la patte</b>	<b>Section de votre solution technologique</b>
	<p>Variable selon le modèle de patte retenu</p> <p style="text-align: center; font-size: 2em; font-weight: bold; transform: rotate(-15deg); margin-top: 50px;">CORRIGÉ à titre indicatif</p>

<b>SOLUTION TECHNOLOGIQUE N°2</b>	
<b>Compléter la vue de face de la patte</b>	<b>Section de votre solution technologique</b>
	<p>Variable selon le modèle de patte retenu</p>

**Solution retenue et justification :**

.....

.....

.....

.....

.....

**DESCRIPTIF DE LA ROBE « Oxford »**

**Allure générale**

- Saison : printemps-été
- Style : robe tunique structurée, sans manches
- Forme : cintrée à la taille et droite
- Longueur : mi-cuisse

**Devant**

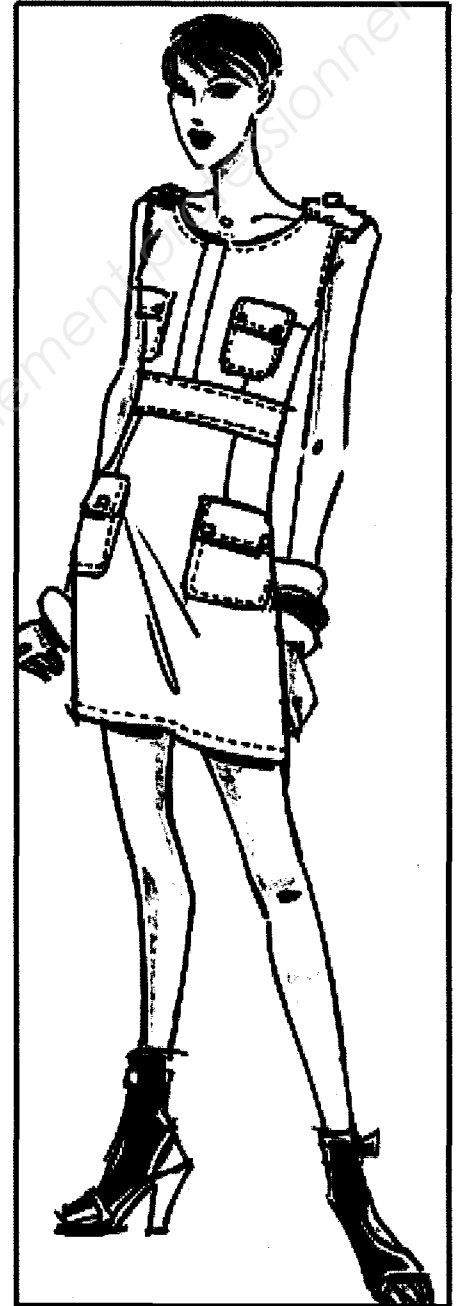
- Encolure arrondie, dégagée et surpiquée
- Pattes d'épaules surpiquées et maintenues par un bouton
- Patte de boutonnage rapportée invisible
- Pincés poitrine et de cintrage
- Découpe effet ceinture
- 4 poches avec rabats boutonnés

**Dos**

- En relation avec le croquis proposé

Croquis du dos

En harmonie avec le devant  
Fermeture à glissière  
invisible soit au milieu dos  
ou au côté gauche.



**CORRIGÉ**  
**à titre indicatif**

*Document réponse*  
*Champ d'application*  
*Vêtement*

**NOMENCLATURE DE LA ROBE « Oxford »**

**CORRIGÉ**  
**à titre indicatif**

**Variable suivant le croquis du dos et la patte de boutonnage invisible  
proposés par le candidat.**

X	1	FàG invisible	Polyester	x
X	10	Boutons	x	x
X	X	Renfort enforme encolure et emmanchure dos	Thermocollant non-tissé	
X	2	Renfort enforme encolure et emmanchure devant		
X	2	Renfort dessus patte d'épaule		
X	2	Renfort dessus rabat poche poitrine		
X	2	Renfort dessus rabat poche bassin		
X	X	Enforme encolure et emmanchure dos	100 % lin	
X	2	Enforme encolure et emmanchure devant		
X	X	<b>Tous les éléments du dos</b>		
X	2	Dessous patte d'épaule		
X	2	Dessus patte d'épaule		
X	X	<b>Tous les éléments de la patte de boutonnage</b>		
9	2	Dessous rabat poche poitrine		
8	2	Dessus rabat poche poitrine		
7	2	Dessous rabat poche bassin		
6	2	Dessus rabat poche bassin		
5	2	Poche poitrine		
4	2	Poche bassin		
3	1	Découpe ceinture devant		
2	2	Haut devant		
1	1	Jupe devant		
<b>Rp</b>	<b>Nb</b>	<b>Désignation</b>	<b>Matière</b>	<b>Observation</b>





*Document réponse*  
*Champ d'application*  
*Vêtement*

<b>ROBE « Oxford »</b>		
	<b>Matière N°1</b>	<b>Matière N°2</b>
<b>CHOIX</b>	Choix possibles : LENPUR, CRABYON, LYOCELL	
<b>CARACTÉRISTIQUES</b>	Voir les documents ressources : principales propriétés	
<b>JUSTIFICATIONS</b>	Voir les documents ressources : principales propriétés	

**CORRIGÉ**  
**à titre indicatif**

Document réponse  
Champ d'application  
Vêtement

**CORRIGE**  
à titre indicatif

