



SERVICES CULTURE ÉDITIONS
RESSOURCES POUR
L'ÉDUCATION NATIONALE

**Ce document a été numérisé par le CRDP de Montpellier pour la
Base Nationale des Sujets d'Examens de l'enseignement professionnel**

Ce fichier numérique ne peut être reproduit, représenté, adapté ou traduit sans autorisation.

Baccalauréat Professionnel

Métiers du Cuir

Option : Maroquinerie

SESSION 2011

**E. 3 - ÉPREUVE TECHNIQUE D'INDUSTRIALISATION
ET DE REALISATION DU PRODUIT**

Sous épreuve E31

Industrialisation du produit

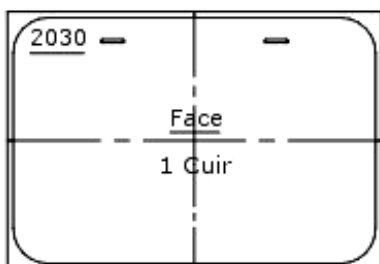
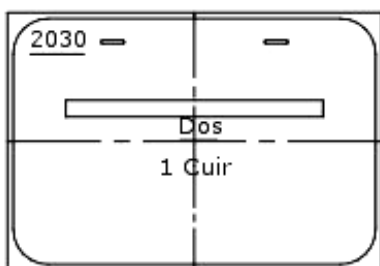
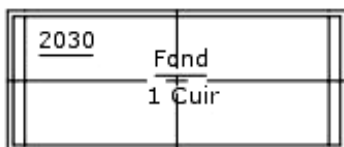
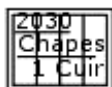
DOSSIER RESSOURCES (DR)

Baccalauréat Professionnel : Métiers du Cuir - Options : Maroquinerie		
Repère de l'épreuve : 1106-MC IP M 31	Durée : 6 heures	Coefficient : 3
Session : 2011	Dossier Ressources	Page : 1 sur 8

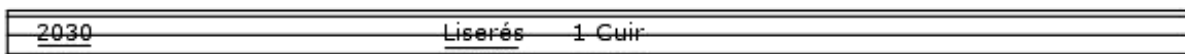
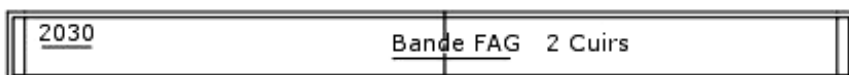
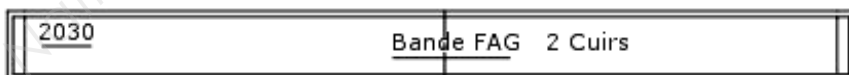
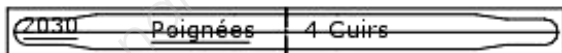
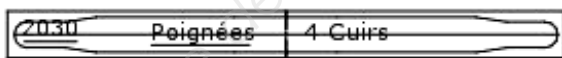
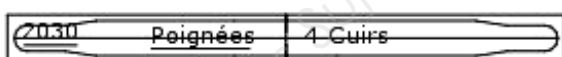
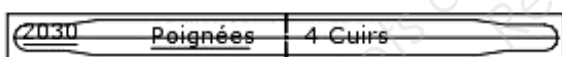
Documents ressources

Documents	Pages
Gabarits bruts du sac	3/8
Nomenclature du sac	4/8
Vue du dessous du sac	5/8
Sections du sac	6/8
Informations, définitions – Matières disponibles	7/8
Gabarits nets	8/8

Gabarits Bruts du sac "20-30" :
Éléments cuir à couper pour un sac complet



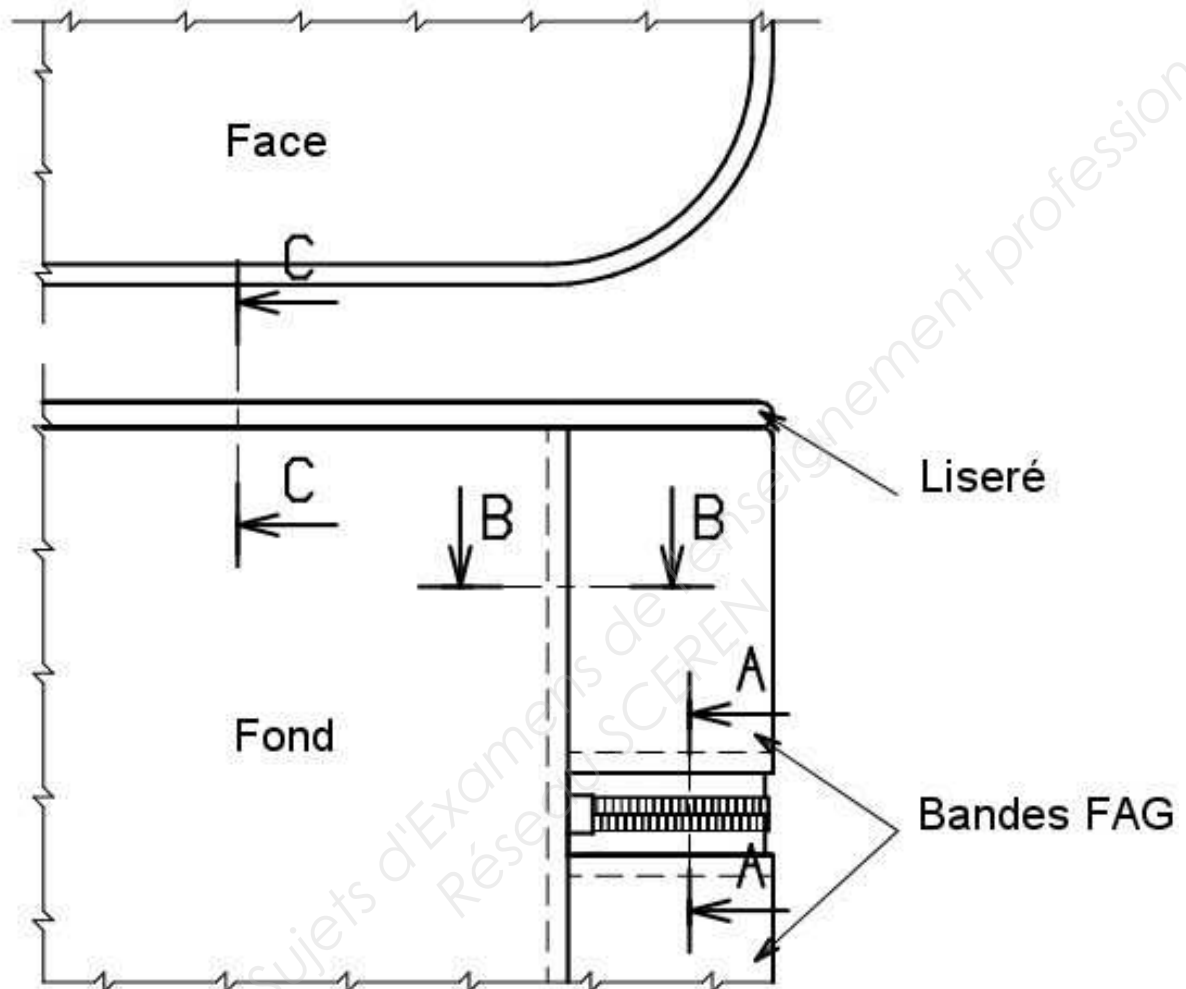
Dimensions des gabarits en mm		
Éléments	L*	I*
Face	320	220
Dos	320	220
Fond	290	120
Chape	81	70
Liseré	1018	42
Poignées	478	40
Bande FAG	727	59
* Dimensions en mm		



Attention : les renforts ne sont pas indiqués.				
Rp	Nb	Désignation	Matière	Observations
18	2	Ame poignée Ø 6 mm	Cordon	1 m
17	4	Rivet Ø 10 mm	Métal nickelé	
16	4	Anneau 30 mm		
15	1	FAG poche dos	Polyester	22 cm
14	1	FAG bandeau	Polyester	70 cm dos à dos
13	1	Fond de poche dos	Doublure	
12	2	Doublure Soufflet		
11	2	Doublure bande FAG		
10	1	Doublure Fond		
9	2	Doublure Face / Dos		
8	2	Liseré	Cuir	
7	4	Chape		
6	2	Dessous Poignée		
5	2	Dessus Poignée		
4	2	Bande FAG		
3	1	Fond		
2	1	Dos		
1	1	Face		
Nomenclature partielle Sac "20-30"				

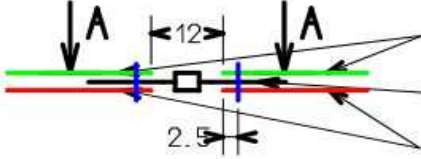
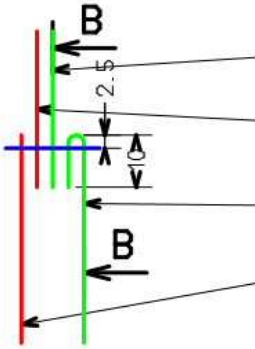
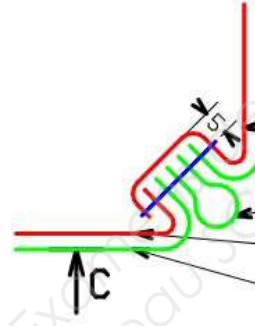
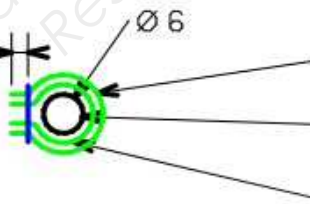
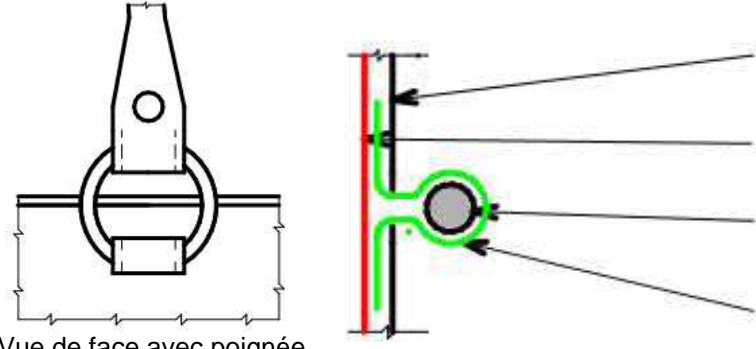
Baccalauréat Professionnel : Métiers du Cuir - Options : Maroquinerie		
Repère de l'épreuve : 1106-MC IP M 31	Durée : 6 heures	Coefficient : 3
Session : 2011	Dossier Ressources	Page : 4 sur 8

Vue du dessous du sac : raccord bandes FAG* et fond (Face pour indication)



*FAG = Fermeture A Glissière

Baccalauréat Professionnel : Métiers du Cuir - Options : Maroquinerie		
Repère de l'épreuve : 1106-MC IP M 31	Durée : 6 heures	Coefficient : 3
Session : 2011	Dossier Ressources	Page : 5 sur 8

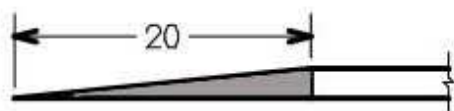
Essais à réaliser avec renforts*	Sections (Attention : représentation sans renforts)
<p>N°1</p> <p>Bande FAG</p>	 <p>Bandes FAG</p> <p>FAG</p> <p>Doublure bandes FAG</p>
<p>N°2</p> <p>Raccord fond/bande FAG</p>	 <p>Bande FAG</p> <p>Doublure bande FAG</p> <p>Fond</p> <p>Doublure fond</p>
<p>N°3</p> <p>Montage sac</p>	 <p>Face</p> <p>Doublure Face</p> <p>Liseré</p> <p>Doublure fond</p> <p>Fond</p>
<p>N°4</p> <p>Poignée (extrémités plates repliées)</p>	 <p>Dessus poignée</p> <p>Ame poignée</p> <p>Dessous poignée</p>
<p>N°5</p> <p>Chape caché</p>	 <p>Face</p> <p>Doublure</p> <p>Anneau</p> <p>Chape</p> <p>Vue de face avec poignée</p>

* uniquement si nécessaire

Baccalauréat Professionnel : Métiers du Cuir - Options : Maroquinerie		
Repère de l'épreuve : 1106-MC IP M 31	Durée : 6 heures	Coefficient : 3
Session : 2011	Dossier Ressources	Page : 6 sur 8

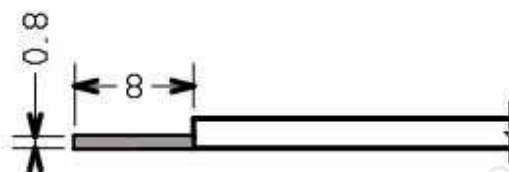
Informations complémentaires et définitions :

Parures : (dimensions données à titre d'exemple)



PB 20 mm à 0/10

Parure en Biseau



PR 8 mm à 8/10

Parure en Rembord

Pour indication et identification (Représentation simplifiée)

Gabarits :

Coupe Brute : L'élément sera recoupé (Gabarit de Coupe = Gabarit Brut)

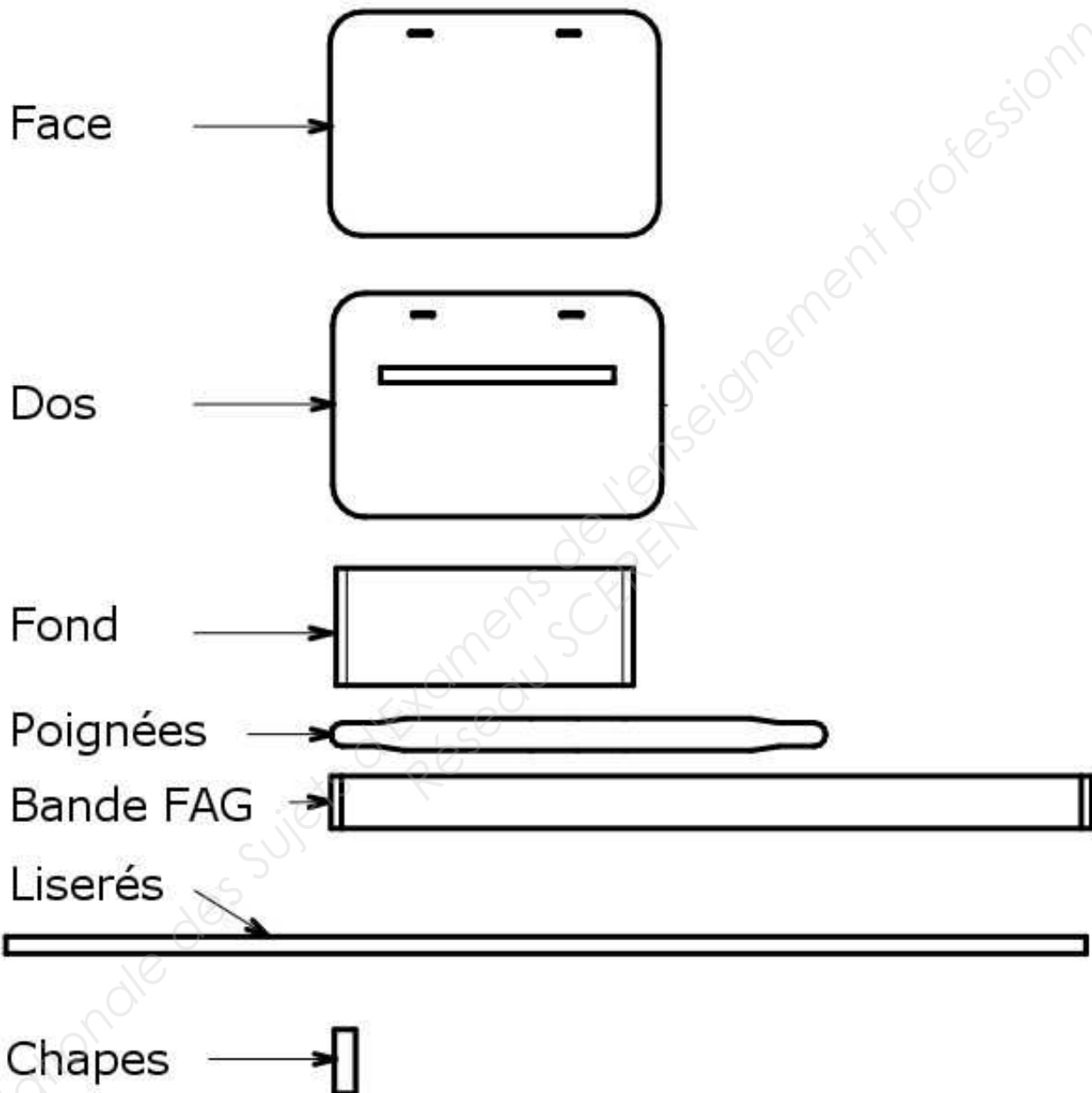
Coupe Nette : L'élément est définitif (Gabarit de Travail = Gabarit Net)

Matières disponibles pour les essais (variables selon centres)					
Réf.	Désignation	Epaisseur*	Unité	Prix HT	
C11	Vachette grainée	15	m ²	65,00€	
D3	Suédine	5	ml	8,90 €	
D4	Vachette nappa	12	m ²	55,50 €	
F2	Cordon	Ø 6 mm	le m	1,24 €	
F11	Mousse adhésive	20	le ml	4,35 €	
F12	Mousse adhésive	30	le ml	6,42 €	
F13	Mousse 3 mm	30	le ml	5,76 €	
F14	Salpa 13/10	13	le m ²	4,38 €	
F15	Texon	4.5	le m ²	4,79 €	
F16	Toile gutte	4	le ml	3,12 €	
F17	Triplure cuir (box)	12	le m ²	15,30 €	

* En dixièmes de mm

Baccalauréat Professionnel : Métiers du Cuir - Options : Maroquinerie		
Repère de l'épreuve : 1106-MC IP M 31	Durée : 6 heures	Coefficient : 3
Session : 2011	Dossier Ressources	Page : 7 sur 8

Éléments nets



Baccalauréat Professionnel : Métiers du Cuir - Options : Maroquinerie		
Repère de l'épreuve : 1106-MC IP M 31	Durée : 6 heures	Coefficient : 3
Session : 2011	Dossier Ressources	Page : 8 sur 8