



SERVICES CULTURE ÉDITIONS
RESSOURCES POUR
L'ÉDUCATION NATIONALE

**Ce document a été numérisé par le CRDP de Montpellier pour la
Base Nationale des Sujets d'Examens de l'enseignement professionnel**

Ce fichier numérique ne peut être reproduit, représenté, adapté ou traduit sans autorisation.

BACCALAURÉAT PROFESSIONNEL

ARTISANAT ET MÉTIERS D'ART

OPTION COMMUNICATION

GRAPHIQUE

SESSION 2011

E2 : ÉPREUVE DE TECHNOLOGIE

SOUS-ÉPREUVE B2 – UNITÉ 22

ART ET TECHNIQUE :

HISTOIRE DE L'ART ET DE LA COMMUNICATION VISUELLE

Ce sujet comporte 3 pages numérotés de 1/3 à 3/3

Vous serez évalué sur les capacités à :

- Identifier la situation, la demande.
- Identifier les types d'information esthétiques, techniques et/ou publicitaires nécessaires.
- Décoder et analyser les données de la demande.

BACCALAUREAT PROFESSIONNEL			
ARTISANAT et METIERS D'ART op. COMMUNICATION GRAPHIQUE			
SUJET	Session 2011	Durée : 2 heures	Coeff : 1.5
Épreuve : Histoire de l'Art et de la Communication		1106-AMA C T B	Page 1 sur 3

• Autour du Centre Pompidou et de sa communication

• Contexte :

➤ Le Centre Pompidou, (appelé aussi CNAM ou Centre Beaubourg), conçu par les architectes Renzo Piano et Richard Rogers, est mondialement connu.

Il abrite de très riches collections d'art moderne et organise régulièrement des expositions d'envergure internationale dans les domaines de l'art contemporain, de l'architecture et du design.

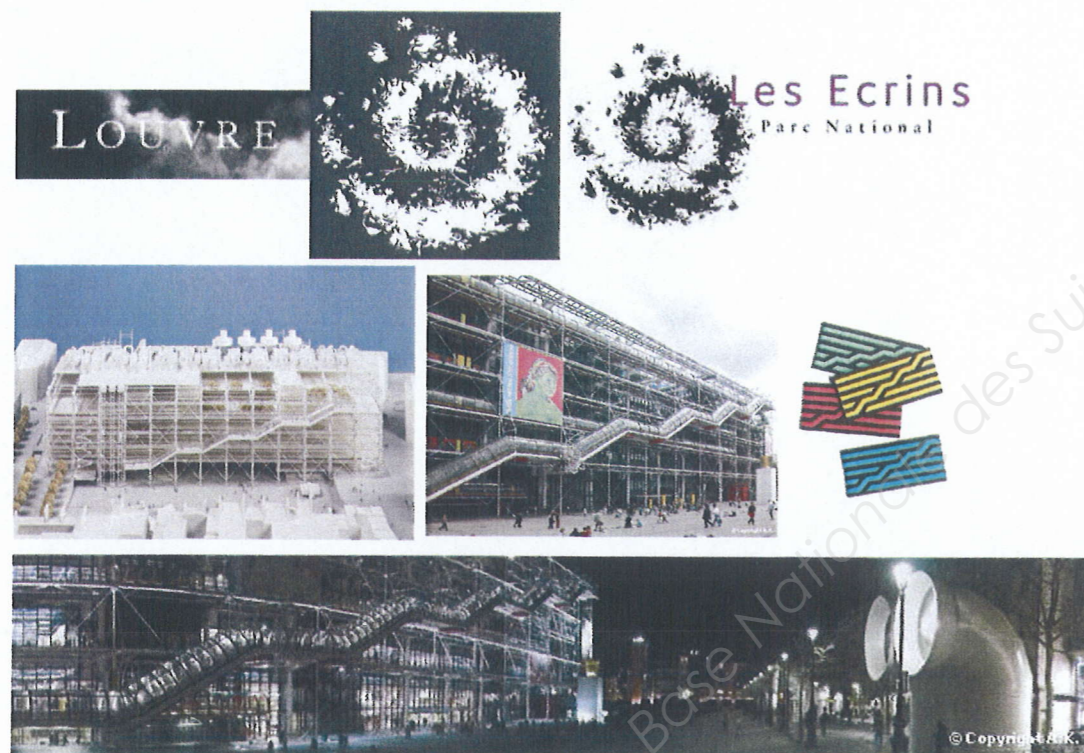
Dès sa création le Centre a développé une politique de communication très riche et en adéquation avec son image architecturale et culturelle.

Des graphistes très connus ont travaillé sur la communication du Centre : **Jean Widmer, Roman Cieslewicz ou Rudi Baur.**

En 2001 un concours est ouvert pour renouveler la communication graphique du Centre Pompidou.

L'atelier de **Pierre Bernard** gagne le concours, issu de la génération 68, influencé par l'école graphique polonaise il est l'un des fondateurs du collectif Grapus.

On lui doit la charte graphique du Louvre et celle des parcs nationaux français (voir documentation).



SUJET

1ère partie : communication du Centre Pompidou.

Page 3/4 : affiches d'exposition

> 1/ Dénotation :

Vous disposez d'une série d'affiches relatives à des expositions du Centre Pompidou (1, **Nicolas de Stël**, 2, **Lucian Freud**, 3, **Jean Dubuffet**).

Choisissez l'une de ces affiches et décrivez là avec précision : formes, couleurs, typographie, composition. Vous pouvez vous aider de croquis annotés. Vous vous attacherez à mettre en évidence la relation entre le titre de chaque exposition et l'image ; taille, couleur et emplacement du titre, choix et cadrage de l'image.

> 2/ Connotation :

En confrontant l'affiche que vous avez étudiée aux deux autres, mettez en évidence les points communs des visuels et essayez de définir l'axe de communication choisi par l'atelier de **Pierre Bernard**. (rapport à l'œuvre, place du rédactionnel, composition, etc.).

>3/ Communication visuelle :

L'agence **Leg** a été chargée de mettre en place la campagne d'ouverture du **Centre Pompidou de Metz***.

L'agence **Leg** est une agence de publicité classique, alors que **l'atelier de Pierre Bernard** a plutôt une vocation institutionnelle et culturelle.

Observez les trois visuels qui vous sont proposés : **je m'installe à Metz avec Dali, Picasso et Warhol**. Comparez les deux types de communication en soulignant leurs différences et particularités.

2de partie : histoire de l'art

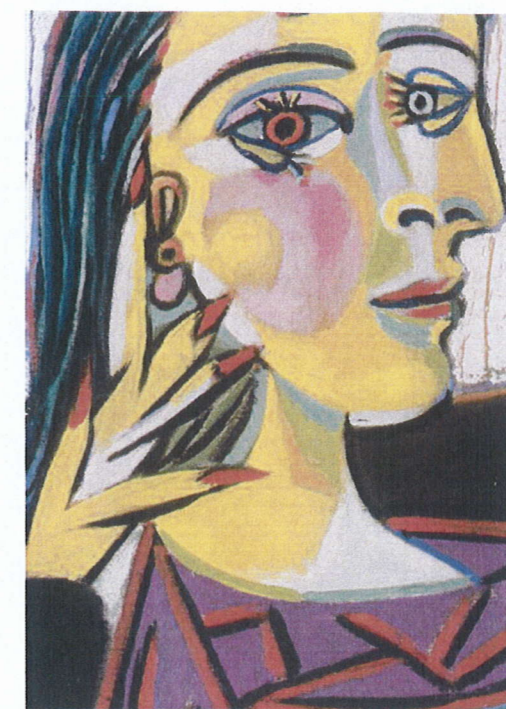
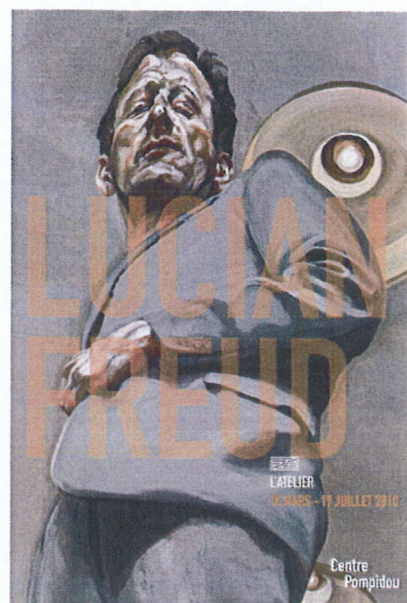
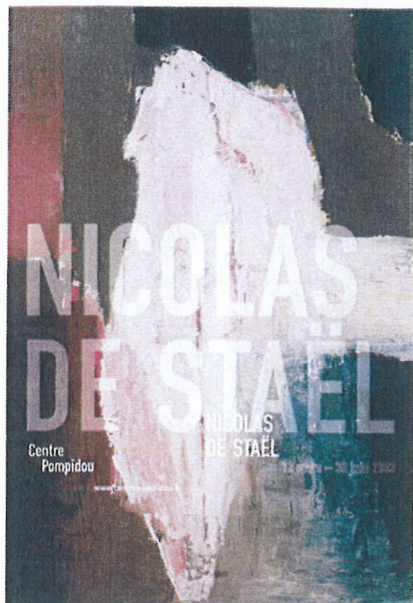
On vous propose en liaison avec les trois affiches du Centre Pompidou de Metz, des œuvres des trois artistes choisis pour la campagne : **Dali, Picasso, Warhol**.

- 1 Choisissez l'œuvre de l'un des trois artistes et analysez là (dénotation/connotation), en une quinzaine de lignes.

- 2 Ces trois artistes sont liés à des mouvements importants de l'histoire de l'art du Xxe siècle, pour chacun des trois artistes ; donnez le mouvement auquel il appartient et définissez le en quelques phrases : principales caractéristiques, position dans une fourchette de temps, noms de quelques autres artistes appartenant au mouvement.

* **Le Centre Pompidou de Metz est une annexe du Centre ouverte en mai 2010.**

BACCALAUREAT PROFESSIONNEL			
ARTISANAT et METIERS D'ART op. COMMUNICATION GRAPHIQUE			
SUJET	Session 2011	Durée : 2 heures	Coeff : 1.5
Épreuve : Histoire de l'Art et de la Communication		1106-AMA C T B	Page 2 sur 3

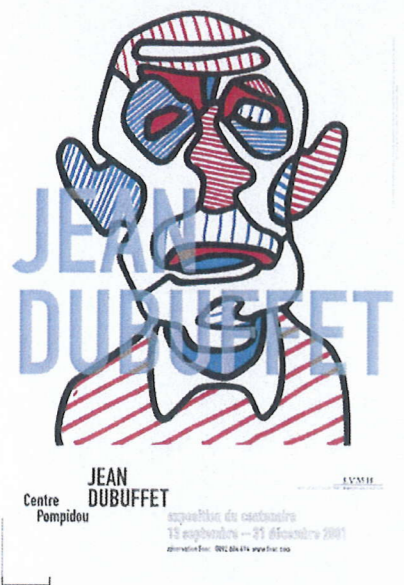


Affiches d'expositions du Centre Pompidou :

- 1 : Nicolas de Staël.
- 2 : Lucian Freud.
- 3 : Jean Dubuffet.

• **Andy Warhol** : six autoportraits. 1967
Huile et encre sérigraphique sur toile
(114,3 cm x 171,45 cm)
MOMA

• **Pablo Picasso** : portrait de Dora Maar
1937
Huile sur toile (92 cm x 65 cm)
Paris musée Picasso.



• **Salvador Dali** : visage de Mae West
utilisable comme appartement surréaliste
Gouache et crayon sur une page de
magazine. (283 x 178 mm).
1934-35
Art Institute de Chicago

