

CORRIGÉ

PROPOSITION DE CORRIGÉ

C. A. P & Mention Complémentaire

Graveur sur Pierre

**E P 2 : TECHNOLOGIE ET PRÉVENTION  
DES ACCIDENTS**

Groupement National

**SESSION : 2011**

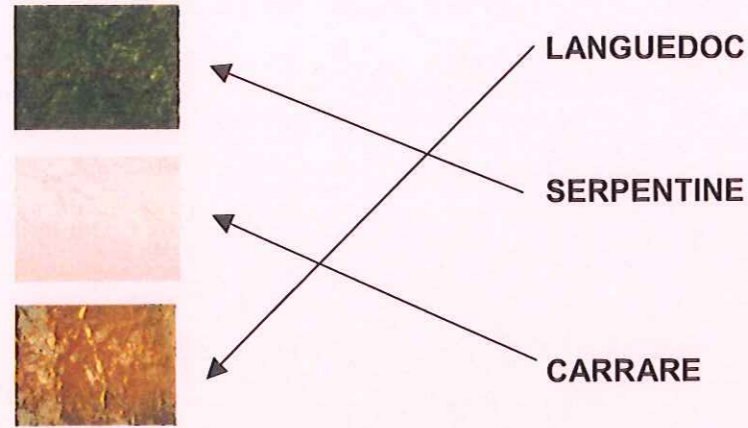
Dossier comportant 2 feuilles foliotées 1/2 et 2/2.

**THÈME :**

Un concours est organisé pour la création d'une plaque relatant les jeux du cirque dans l'Antiquité. Pour mener à bien ce travail vous devez posséder des connaissances professionnelles et artistiques.

Afin d'évaluer ces connaissances, il vous est demandé de répondre au questionnaire suivant.

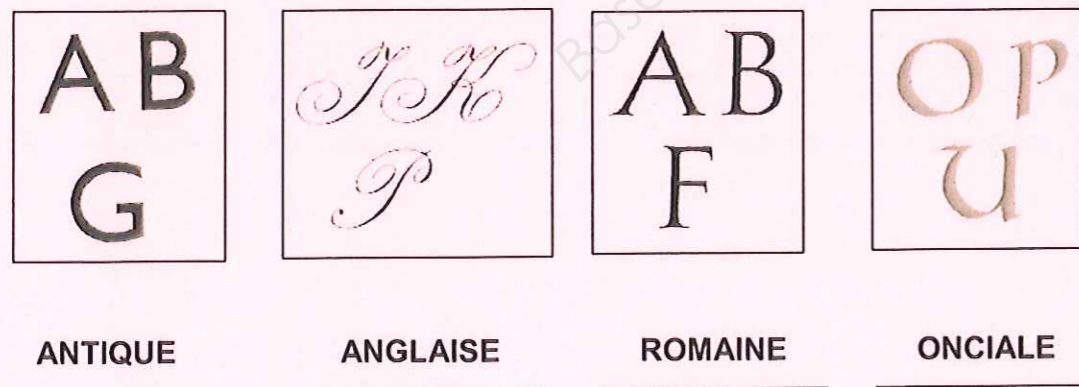
- 1) Choisir le Marbre pour cette réalisation.  
Réunir par des flèches les couleurs par rapport au nom ou à leurs lieux d'extractions.



- 2) Convertir ces nombres en chiffres Romains

2010 = MMX  
1875 = MDCCCLXXV  
71 = LXXI  
930 = CMXXX

- 3) Pour le choix du style des lettres, une connaissance typographique vous est nécessaire. Nommer les styles des caractères ci-dessous.



ANTIQUE

ANGLAISE

ROMAINE

ONCIALE

1,5

2 pts

2 pts

4)

Représentation des trois familles	Caractéristiques
Dessiner le nom des 3 familles représentées ci-dessous. Corps d'écriture 18 mm.  Modèle = <b>ABCDEF</b>  ANTIQUE ( le tracé est laissé à l'appréciation du jury)	Graisse de même valeur Absence d'empattements
Modèle = <b>ABCDEF</b>  ELZÉVIR ( le tracé est laissé à l'appréciation du jury)	Pleins et déliés différenciés Empattements triangulaires Pleins 1/5 à 1/10 du corps d'écriture Déliés 1/2 du plein
Modèle = <b>ABCDE</b>  DIDOT ( le tracé est laissé à l'appréciation du jury)	Pleins et déliés fortement différenciés Empattements filiformes Pleins 1/4 à 1/5 du corps d'écriture Déliés 1/3 du plein

Le caractère est identifié..... / 1,5  
Le style et les proportions sont respectées..... / 3  
Les caractéristiques sont énoncées ..... / 1,5

6 pts

Groupement National	Session 2011
<b>C.A.P. &amp; Mention complémentaire Graveur sur Pierre</b>	
EP2	Durée : 1 h 30
Technologie et Prévention des Accidents	Coef.: 2
Page 1/2	

- 5) Pour la réalisation d'une plaque dont les dimensions sont 500 mm x 500 mm x 20 mm  
 Vous allez choisir une plaque de marbre de Carrare dans votre parc à pierre.  
 Bien entendu les dimensions et son aspect ne correspondent pas à votre attente.  
 Vous devez la découper et la polir à nouveau.  
 Le client vous demande de la fixer sur la façade d'un immeuble à 3,50 m de hauteur.

5 pts

Expliquer le déroulement de votre travail, à partir de la plaque recherchée dans votre parc à pierre, jusqu'à la fixation sur la façade de l'immeuble (détails des différentes étapes), ceci en observant toutes les règles de sécurité pour vous, votre environnement et la plaque de marbre.

Étapes : découpe et polissage / 2 pts  
 préparation à la fixation / 1 pt  
 mise en place / 2 pts

### A l'appréciation du jury

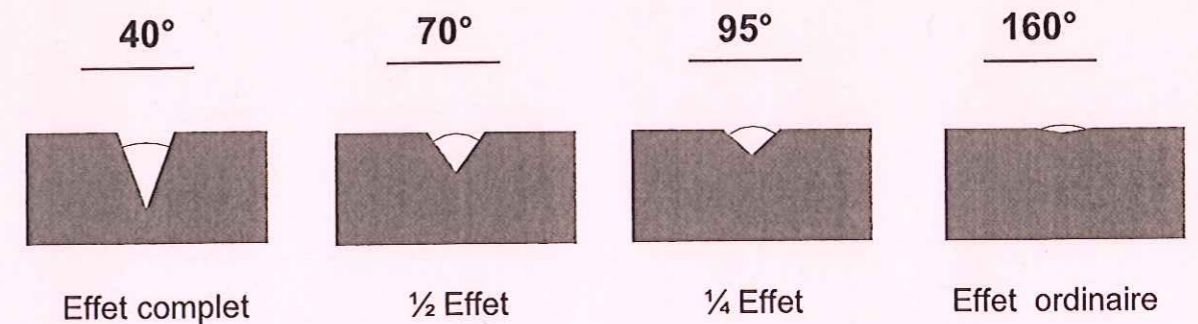
- 6) Donner la composition du granite.

1,5 pt

- quartz
- feldspath
- mica

- 7) Pour une gravure manuelle vous devez choisir un effet. Quatre exemples vous sont proposés.  
 Donner leurs valeurs d'angles.

2 pts



Groupement National	Session 2011	
<b>C.A.P. &amp; Mention complémentaire</b>		<b>Graveur sur Pierre</b>
EP2		
<b>Technologie et Prévention des Accidents</b>	Durée : 1 h 30 Coef.: 2	Page 2/2