

C. A. P.
DÉCORATION CÉRAMIQUE

SESSION 2011

SUJET

Épreuve EP1 : Communication esthétique et technologie
Partie a – Analyse de données

Durée : 4 heures

Coefficient : 4

LA CALCULATRICE N'EST PAS AUTORISÉE POUR CETTE ÉPREUVE

**La qualité de la rédaction et sa clarté entreront d'une part importante
dans l'appréciation de la copie.**

Composition du dossier :

- | | |
|---|------------|
| - Partie Histoire de l'art (à rendre par le candidat) | page 1 / 5 |
| - Partie Technologie (à rendre par le candidat) | page 2 / 5 |
| - Partie Arts Appliqués énoncé du sujet | page 3 / 5 |
| - Documents couleurs | page 4 / 5 |
| - Support de travail
(à rendre par le candidat) | page 5 / 5 |

Dès que le sujet vous est remis, assurez vous qu'il est complet.
Le sujet comporte 5 pages numérotées de la page 1/5 à la page 5/5 .

PARTIE HISTOIRE DE L'ART CERAMIQUE

Durée conseillée 30 minutes

DOCUMENT A RENDRE

Sur cette planche, 7 céramiques ayant comme thème la représentation humaine vous sont présentées. Vous devez remplir le tableau des origines puis celui des caractéristiques des représentations, en vous référant aux pièces du **DOCUMENT RESSOURCE A** ci dessous.

TABLEAUX A COMPLETER

Vous identifiez puis indiquez les caractéristiques graphiques de chacune de ces pièces en complétant les 2 tableaux ci-dessous.

- TABLEAU DES ORIGINES DES PIECES : Indiquer les numéros des pièces

ORIGINES	N°
Egypte, 650 avant J.C.	
France, 1925	
Amérique précolombienne	
Grèce, 625 avant J.C.	
Italie, 16 ^{ème} siècle	
Fernand Léger, années 50	
Sèvres, 18 ^{ème} siècle	



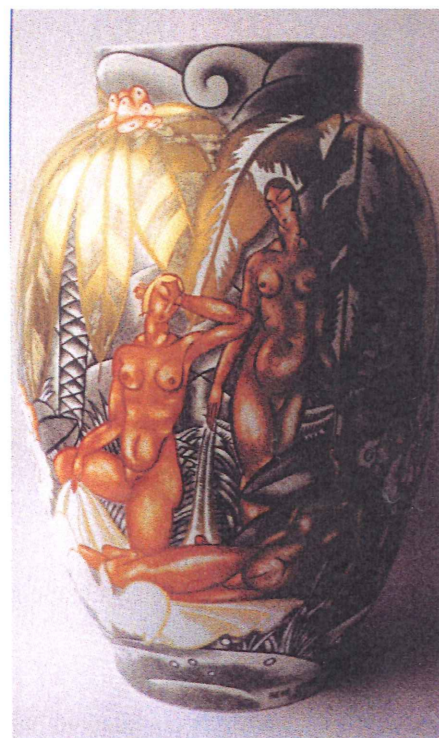
1



2



3



4



5



6



7

- TABLEAU DES CARACTERISTIQUES DES REPRESENTATIONS HUMAINES DES PIECES

Cocher pour chaque pièce les cases: sculptée(s) **et/ou** peinte(s), puis réaliste(s) **ou** stylisée(s)

N°	SCULPTÉE(S) (COULAGE, ESTAMPAGE)	PEINTE(S)	REALISTE(S)	STYLISEE(S)
1				
2				
3				
4				
5				
6				
7				

ACADEMIE DE DIJON

EXAMEN : C.A.P. DECORATION EN CERAMIQUE

SESSION : 2011

EPREUVE : EP1 PARTIE A - COMMUNICATION ESTHETIQUE ET TECHNOLOGIQUE

DUREE : 4 HEURES

COEFF : 4

SUJET ET DOCUMENT A RENDRE - PAGE 1/5

Répondez aux questions suivantes en vous référant aux pièces du **DOCUMENT RESSOURCE A** :

QUESTION 1 : La mise en forme de la pièce n°4 est réalisée par **coulage**.

- Expliquez succinctement le principe de ce procédé de mise en forme.

REPONSE :

.....

.....

.....

.....

.....

.....

.....

.....

QUESTION 2 : La décoration de cette pièce n°4 est rehaussée par une couche extrêmement mince d'**or**.

- Choisissez la technique de décoration à utiliser pour appliquer cet **or** dans de bonnes conditions.

REPONSE : Petit feu Grand feu Sur émail cru

 Sur pâte crue Sur biscuit Sur couverte cuite

(Rayer les techniques non retenues)

QUESTION 3 : La cuisson de cette pièce décorée (n°4) est réalisée dans un four électrique.

- Parmi les trois proposés ci-dessous, choisissez la technique d'enfournement appropriée, afin d'obtenir de bons résultats de cuisson.

REPONSE : En charge En plancher ou échappade En gazette

(Rayer les techniques non retenues)

- Justifiez succinctement votre choix.

REPONSE :

.....

.....

.....

QUESTION 4 : On vous sollicite pour réaliser une commande de 20 assiettes décorées identiques à la pièce n°2

- Citez la technique de décoration que vous allez utiliser

REPONSE :

.....

QUESTION 5 : L'émaillage de la pièce n°1 est réalisé par trempage à la pince.

- Citez les trois facteurs qui peuvent faire varier l'épaisseur de la couche d'émail.

REPONSE :

.....

.....

ACADEMIE DE DIJON		
EXAMEN : C.A.P. DECORATION EN CERAMIQUE	SESSION : 2011	
EPREUVE : EP1 PARTIE A - COMMUNICATION ESTHETIQUE ET TECHNOLOGIQUE		
DUREE : 4 HEURES	COEFF : 4	SUJET ET DOCUMENT A RENDRE - PAGE 2/5

SUJET

Une exposition sur Fernand Léger va avoir lieu au musée d'art moderne. Ce peintre a conçu de nombreuses céramiques et mosaïques. Afin de lui rendre hommage, une assiette réalisée en série limitée sera proposée à la vente de la boutique du musée. On vous fait la commande du décor de cette assiette.

CAHIER DES CHARGES

MOTIFS

- Ils puisent dans le répertoire figuratif dont celui de la représentation humaine
- Ils sont stylisés comme dans les œuvres de l'artiste Fernand Léger
- Des cernés noirs et des dégradés créent un effet de relief
- Des formes plus abstraites et non cernées peuvent animer le fond.

COMPOSITION

- **Proposition A** : une composition où la représentation humaine constitue l'essentiel du décor. Celui-ci occupera pleinement toute l'assiette.
- **Proposition B** : une composition où des éléments figuratifs autres que la représentation humaine constituent l'essentiel du décor, par exemple : des objets, de la végétation, des oiseaux...
Ce décor occupera le fond de l'assiette avec frise sur le bandeau.

COULEUR

- 4 à 6 couleurs environ, plus le noir, le blanc et le gris sont choisies dans les tableaux.
- Les couleurs du fond et celles des motifs contrastent afin de créer une dynamique et un effet de profondeur.

Vous ne recopiez pas intégralement ni un personnage ni une composition fournis dans les documents.

ON VOUS DONNE

Un sujet avec cahier des charges, page 3/5
le document ressource B1 et le B2 présentant des œuvres de l'artiste Fernand Léger, pages 3 et 4/5
une feuille Canson pré-imprimée, document à rendre, page 5/5.

ON VOUS DEMANDE

- Deux propositions de décor A et B conformes au cahier des charges.
- Une mise au point d'une des deux propositions, en l'adaptant à l'échelle 1/1.

Vous travaillerez sur le format pré-imprimé, en couleur.

CRITERES D'EVALUATION

Qualité graphique des motifs
Respect des compositions demandées
Qualité chromatique des recherches et du final
Adaptation au format



Fleur qui marche, céramique, 1952.



Le tournesol, céramique, 1952.



Les danseuses aux oiseaux, mosaïque, 1943 / 54

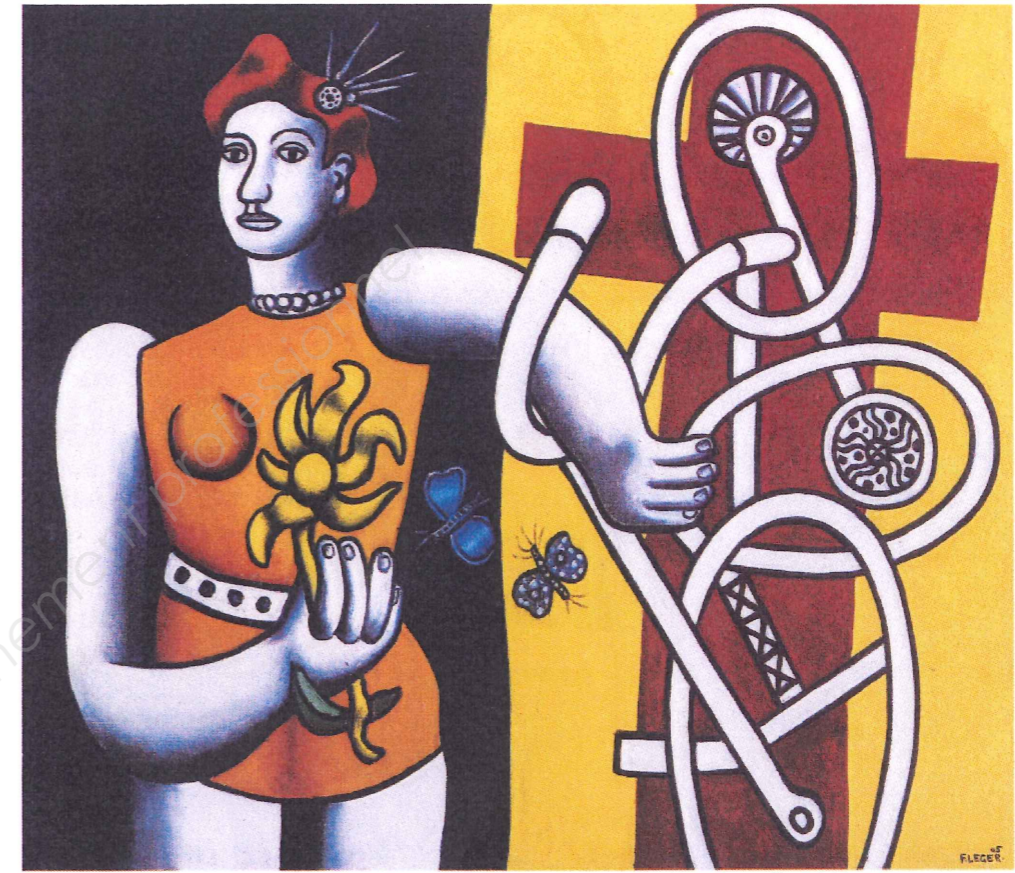


Les plongeurs polychromes, mosaïque, 1942 / 46.

ACADEMIE DE DIJON		
EXAMEN : C.A.P. DECORATION EN CERAMIQUE		SESSION 2011
EPREUVE : EP1 PARTIE A - COMMUNICATION ESTHETIQUE ET TECHNOLOGIQUE		
DUREE : 4 HEURES	COEFF : 4	SUJET- PAGE 3/5



Les loisirs, hommage à David, Huile sur toile, 1948-1949.



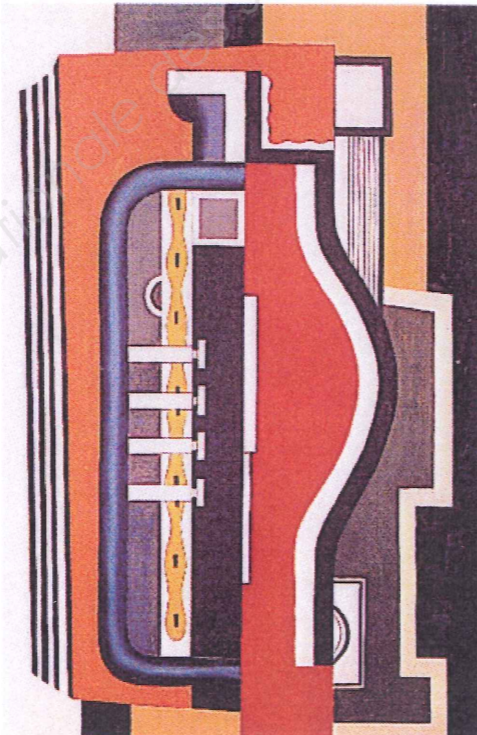
La grande Julie, huile sur toile, 1945.



Les constructeurs, huile sur toile, 1950.



Adieu New York, huile sur toile, 1946.



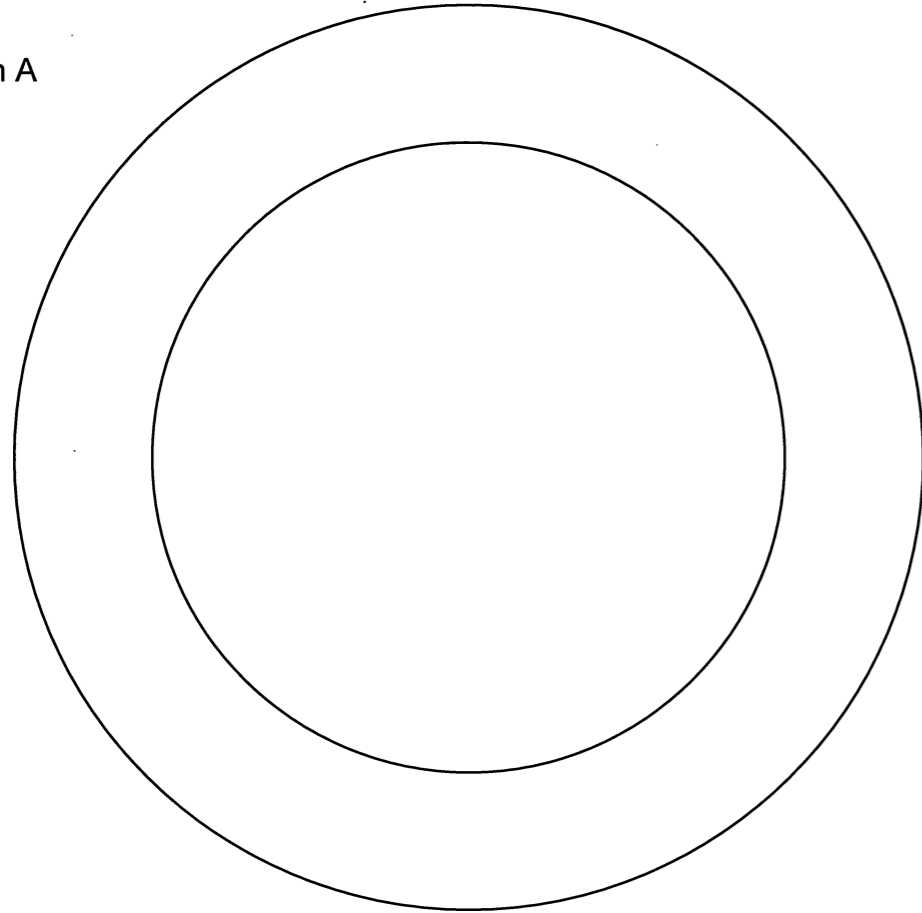
L'accordéon, huile sur toile, 1926.

ACADEMIE DE DIJON		
EXAMEN : C.A.P. DECORATION EN CERAMIQUE	SESSION : 2011	
EPREUVE : EP1 PARTIE A - COMMUNICATION ESTHETIQUE ET TECHNOLOGIQUE		
DUREE : 4 HEURES	COEFF : 4	DOCUMENT RESSOURCE- PAGE 4/5

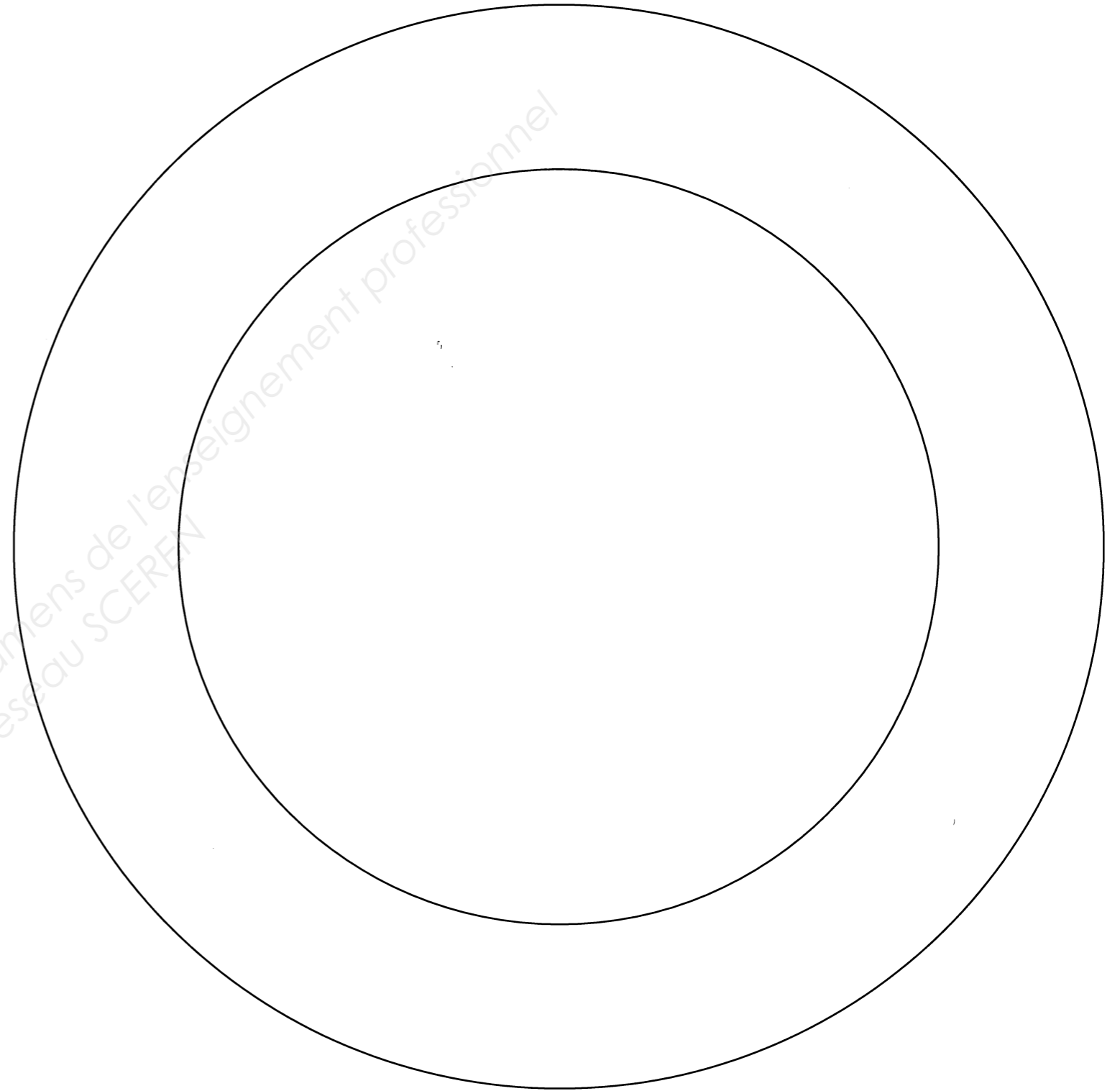
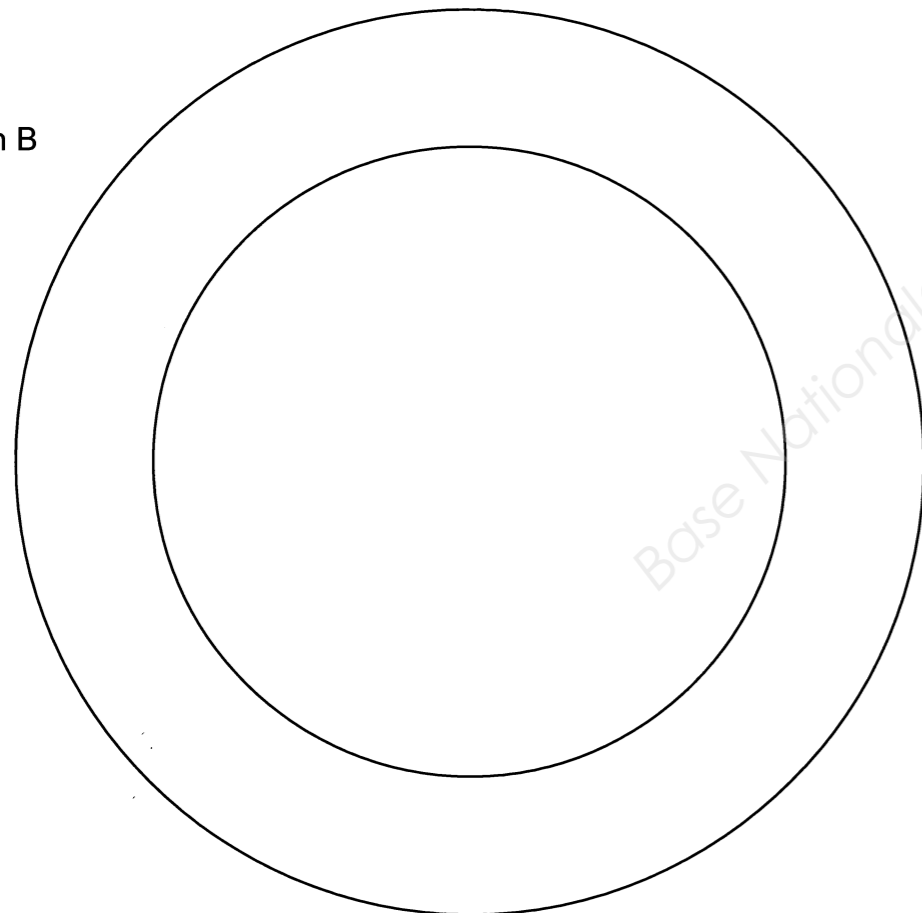
LES DEUX ESQUISSES

LE PROJET FINAL

Proposition A



Proposition B



Base Nationale des Sujets d'Examens de l'enseignement professionnel
Réseau SCEREN

ACADEMIE DE DIJON		
EXAMEN : C.A.P. DECORATION EN CERAMIQUE	SESSION : 2011	
EPREUVE : EP1 PARTIE A - COMMUNICATION ESTHETIQUE ET TECHNOLOGIQUE		
DUREE : 4 HEURES	COEFF : 4	DOCUMENT A RENDRE - PAGE 5/5