

CAP Arts du Verre et du Cristal

Session 2011

EP1 : Analyse d'une situation professionnelle

1^{ère} Partie

Histoire de l'art – Arts appliqués

SUJET

Sous Partie : Analyse formelle et stylistique

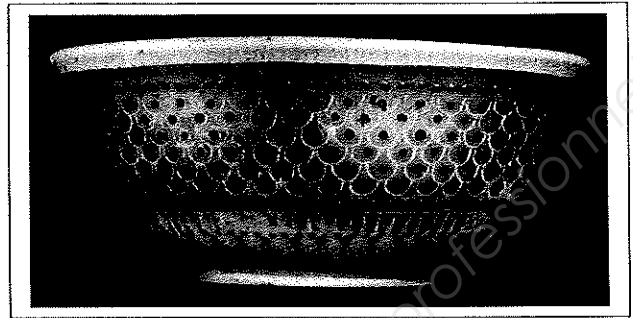
Durée : 1 h 30

CAP Arts du Verre et du Cristal	Session 2011		
EP1 1 ^{ère} Partie : Histoire de l'art – Arts appliqués			
SUJET	Durée : 5 h	Coefficient : 7 pour EP1	Folio : 1/4

LE VERRE

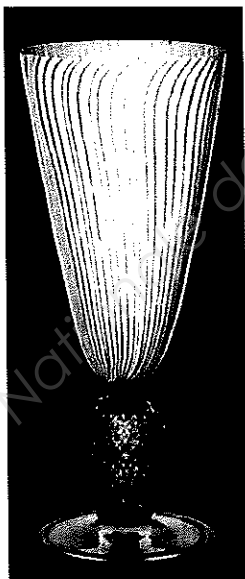
/16 pts

A- Un bol

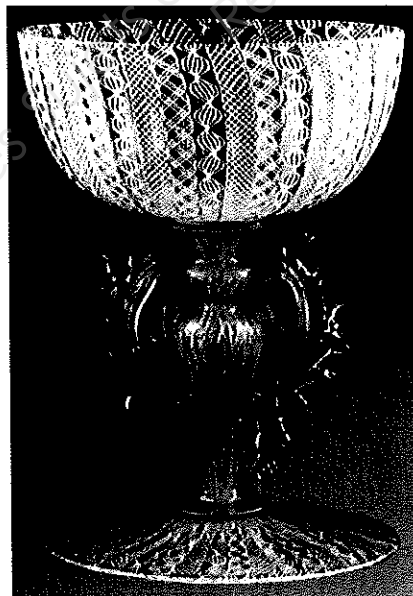


- 1 - Donnez le nom du verre dans lequel cette pièce est fabriquée ainsi que ses caractéristiques techniques et plastiques.
- 2 - Nommez les 2 techniques de décoration

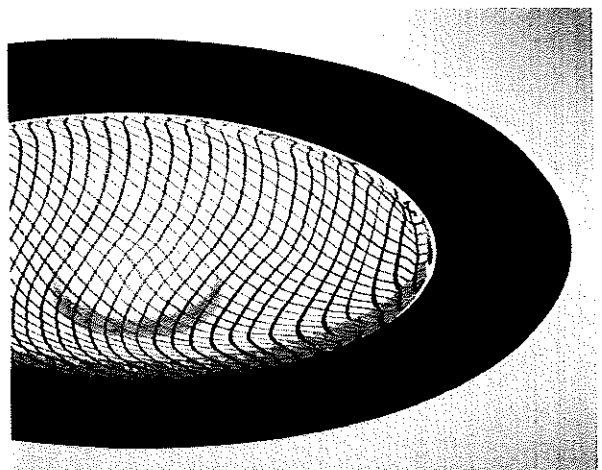
B- Trois pièces



A



B



C

CAP Arts du Verre et du Cristal	Session 2011		
EP1 1 ^{ère} Partie : Histoire de l'art – Arts appliqués			
SUJET	Durée : 5 h	Coefficient : 7 pour EP1	Folio : 2/4

1 - Relier les verres à leur époque et à la technique de décoration utilisée

- | | | | | | |
|-----------|---|--------------|---|---|-----------------------|
| Pièce A ■ | ■ | Baroque | ■ | ■ | Filigrane a reticello |
| Pièce B ■ | ■ | Contemporain | ■ | ■ | Filigrane a retorti |
| Pièce C ■ | ■ | Médiéval | ■ | ■ | Filigrane a fili |

2 - Expliquer les techniques de filigrane :

■ a reticello :

■ a retorti :

■ a fili :

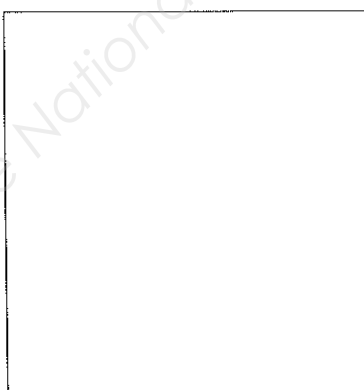
C -Pièce B

1- Nom caractéristique de ce type de verre, dont la jambe est travaillée de cette façon :

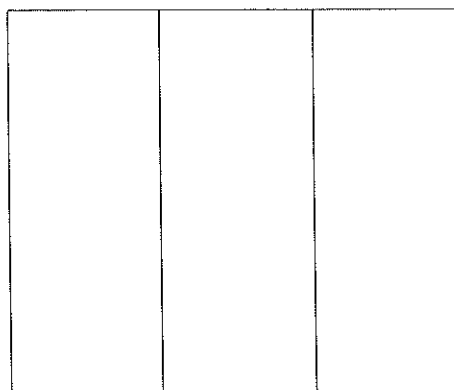
2- Lieu de création de ce type de décor :

D – Analyse formelle comparative

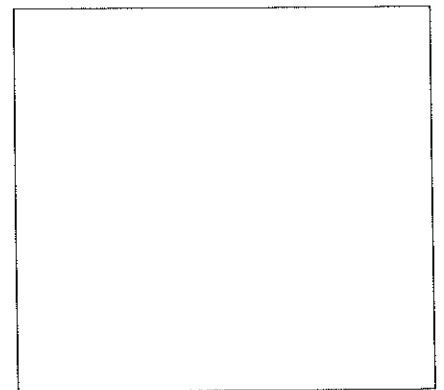
Redessiner à plat les motifs créés par les filigranes dans les cadres prévus à cet effet. Vous devrez prendre en compte la continuité et les croisements des lignes.



Pièce A



Pièce B



Pièce C

CAP Arts du Verre et du Cristal		Session 2011	
EP1 1 ^{ère} Partie : Histoire de l'art – Arts appliqués			
SUJET	Durée : 5 h	Coefficient : 7 pour EP1	Folio : 3/4

