

CAP Arts du Verre et du Cristal

Session 2011

**EP1 : Analyse d'une situation
professionnelle**

3^{ème} Partie

Préparation à la réalisation

SUJET

CAP Arts du Verre et du Cristal	Session 2011		
EP1 3^{ème} Partie : Préparation à la réalisation			
SUJET	Durée : 1 h	Coefficient : 7 pour EP1	Folio : 1/8

Préparation à la réalisation

On vous demande de vous préparer à la réalisation pour le soufflage.

Vous devez répondre aux différentes questions du sujet et pour cela un dossier ressource est à lire et à utiliser.

CAP Arts du Verre et du Cristal		Session 2011	
EP1 3 ^{ème} Partie : Préparation à la réalisation			
SUJET	Durée : 1 h	Coefficient : 7 pour EP1	Folio : 2/8

QUESTIONS

Décodage des documents

- 1) En vous inspirant du document ressource, vous devez compléter le tableau ci-dessous pour un gobelet n°3.

Vous devez donner pour ce gobelet n°3 : ses cotations d'épaisseur du fond, la hauteur, ainsi que l'épaisseur du buvant.

Données en mm	
Hauteur du gobelet	
Epaisseur du buvant	
Epaisseur du fond	

Pour le buvant donner l'épaisseur maxi :

Pour le buvant donner l'épaisseur mini :

- 2) Indiquez la référence du moule que vous allez utiliser pour la fabrication. (voir dossier ressource)

Ref:

CAP Arts du Verre et du Cristal		Session 2011	
EP1 3 ^{ème} Partie : Préparation à la réalisation			
SUJET	Durée : 1 h	Coefficient : 7 pour EP1	Folio : 3/8

Mise en situation

- 3) Compléter ce document en indiquant les différentes opérations à effectuer dans l'ordre de fabrication, les éléments à prendre en compte, les outillages utilisés et le but de l'opération (voir dossier ressource)

N° du Candidat	FICHE DE PROCEDURE <u>Fabrication d'un gobelet n°3</u>			
METHODE DE FABRICATION				
Cueillage dans un pot				
Technique de moulage : Soufflé tourné au moule				
N°	OPERATIONS A EFFECTUER	ELEMENTS A PRENDRE EN COMPTE	OUTILLAGES NECESSAIRES	BUT DE L'OPERATION
1	Excrémage, écrémure	Qualité de la matière		
2		Quantité de matière nécessaire		
3	Maillochage			
4	Soufflage			
5	Contrôle qualité			
6	Recuison	Vérifier la disponibilité et la température	Arche, moufle	

CAP Arts du Verre et du Cristal		Session 2011	
EP1 3^{ème} Partie : Préparation à la réalisation			
SUJET	Durée : 1 h	Coefficient : 7 pour EP1	Folio : 4/8

Vérification

4) Après un premier soufflage, vous constatez une rayure sur la paraison.
Quels sont les contrôles à effectuer et les dispositions à prendre ?

- 1)
- 2)
- 3)

Installation du poste de travail

5) Vous devez préparer le poste de travail pour souffler une paraison: listez les 5 outils indispensables pour la réalisation d'une paraison soufflée.

1	
2	
3	
4	
5	

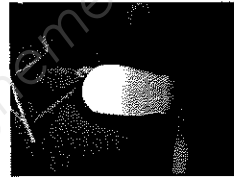
Organisation

- 6) Dans l'exemple ci-dessous :
- Identifier les différents postes de travail.
 - Donner l'ordre chronologique des opérations (Utiliser la lettre correspondante)
 - Placer les opérations sur le plan de l'atelier en indiquant la lettre correspondante.
 - Tracer ensuite le parcours du verrier du four à l'arche.

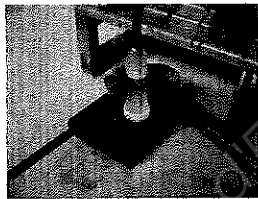
Postes de travail



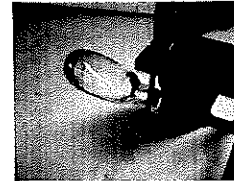
A



B



C



D

Ordre des opérations :

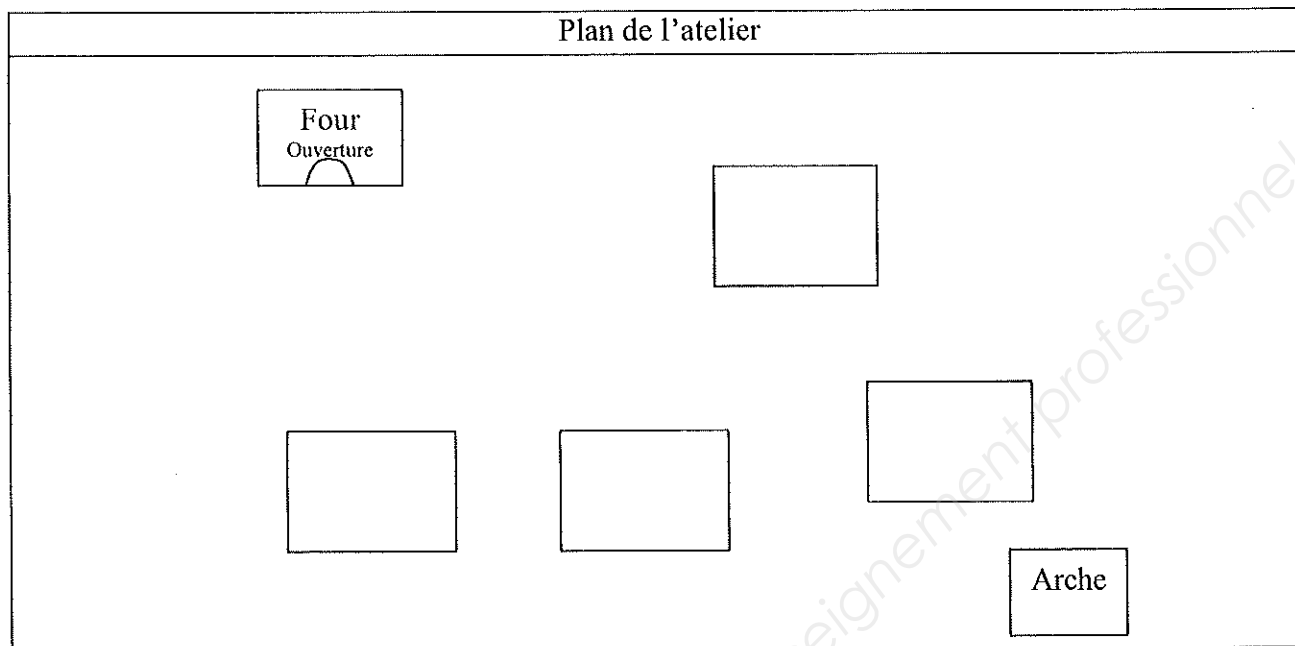
N° 1

N° 2

N° 3

N° 4

CAP Arts du Verre et du Cristal		Session 2011	
EP1 3 ^{ème} Partie : Préparation à la réalisation			
SUJET	Durée : 1 h	Coefficient : 7 pour EP1	Folio : 6/8



Identification des outils de contrôle

7) Quel appareil de mesure contrôle les épaisseurs d'une paraison ?
 Lors de votre travail de soufflage, sur quel poste disposer cet appareil de contrôle. (Voir dossier ressource)

.....

.....

.....

8) Décrivez la procédure de contrôle :

.....

.....

.....

CAP Arts du Verre et du Cristal		Session 2011	
EP1 3^{ème} Partie : Préparation à la réalisation			
SUJET	Durée : 1 h	Coefficient : 7 pour EP1	Folio : 7/8

Rendre compte

- 9) Vous devez remplir une fiche de suivi de votre production et donner le délai en heures nécessaire à la réalisation de 200 pièces bonnes. Votre chef d'équipe vous demande 20 % de verre en plus.
- sachant que vous avez réalisé des gobelets n°3
 - avec un rythme de production de 12 gobelets à l'heure
 - la durée de travail journalière est de 7h effective
 - la mise en place et le rangement de votre poste de travail est de : 15 min

FICHE DE SUIVI			
Date :	Modèles réalisés	Temps de travail	Nombre de pièces mises à l'arche
Semaine 28			

- 10) Complétez le tableau suivant en indiquant les risques en matière de sécurité sur un poste verre à chaud et les mesures préventives s'y rapportant.

RISQUES	MESURES PREVENTIVES
<i>Risque d'éclatement de verre et de coupure</i>	<i>Mettre des lunettes de protection</i>
Risque.....
Risque.....
Risque.....

CAP Arts du Verre et du Cristal		Session 2011	
EP1 3^{ème} Partie : Préparation à la réalisation			
SUJET	Durée : 1 h	Coefficient : 7 pour EP1	Folio : 8/8